

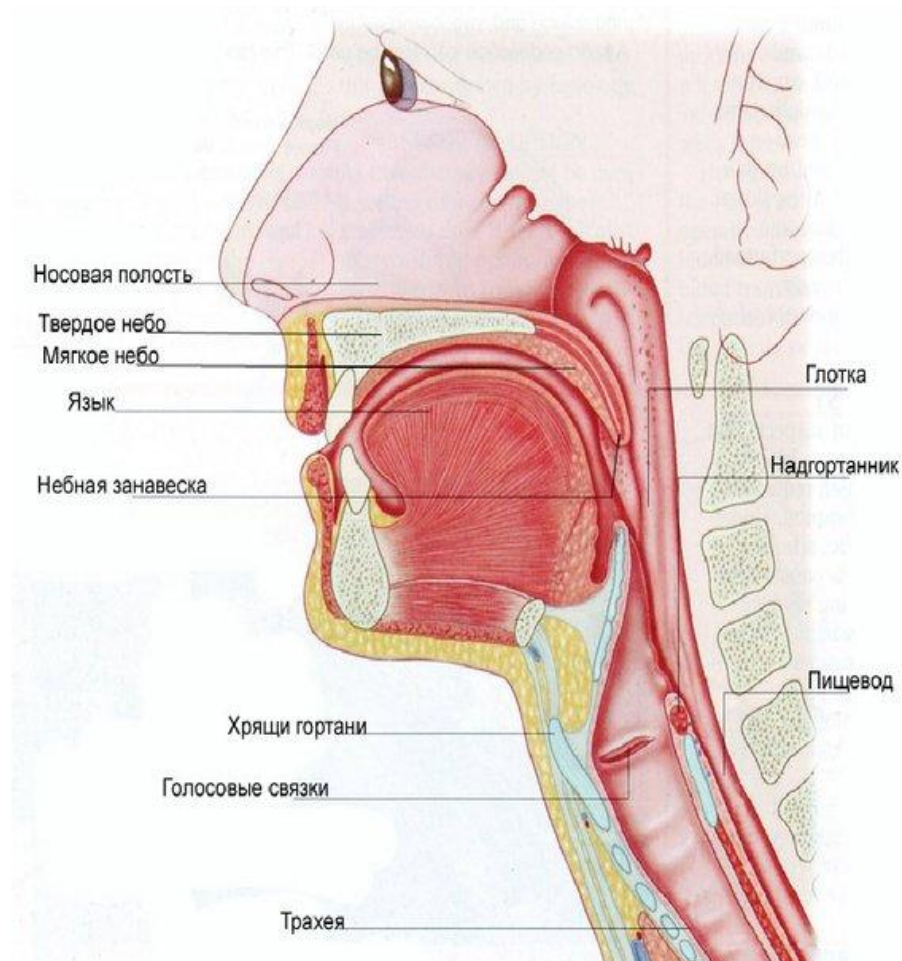
Строение и функции гортани

1 КУРС, 3 ГРУППА. КОСТЯНАЯ ТАТЬЯНА

Гортань

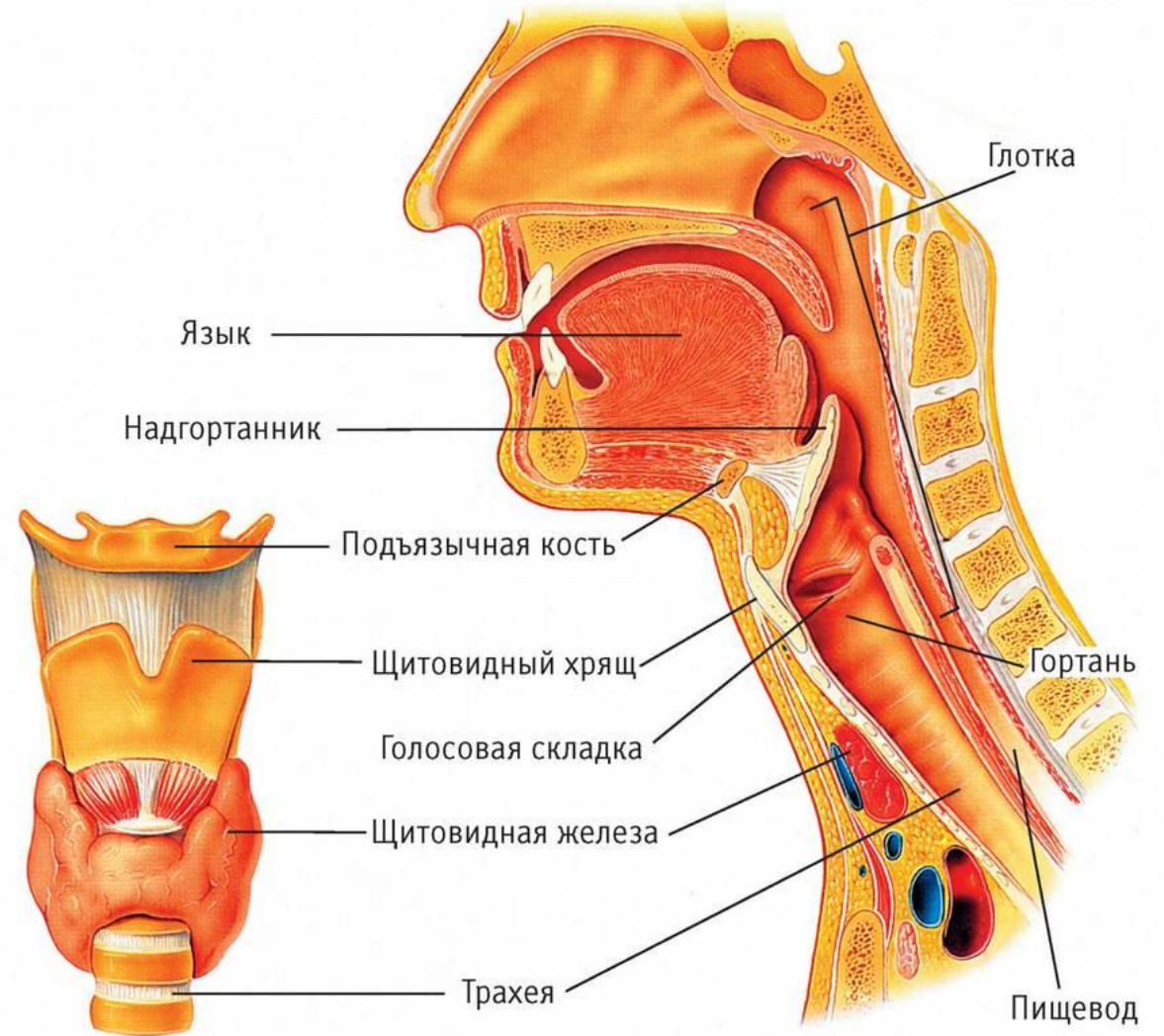
– это в первую очередь полый орган, особая и важная часть всей дыхательной системы.

Состоит она из массы мышц и хрящей, располагаются которые между глоткой и трахеей и выполняют важнейшую поставленную перед ними задачу: завершать дыхательные пути.



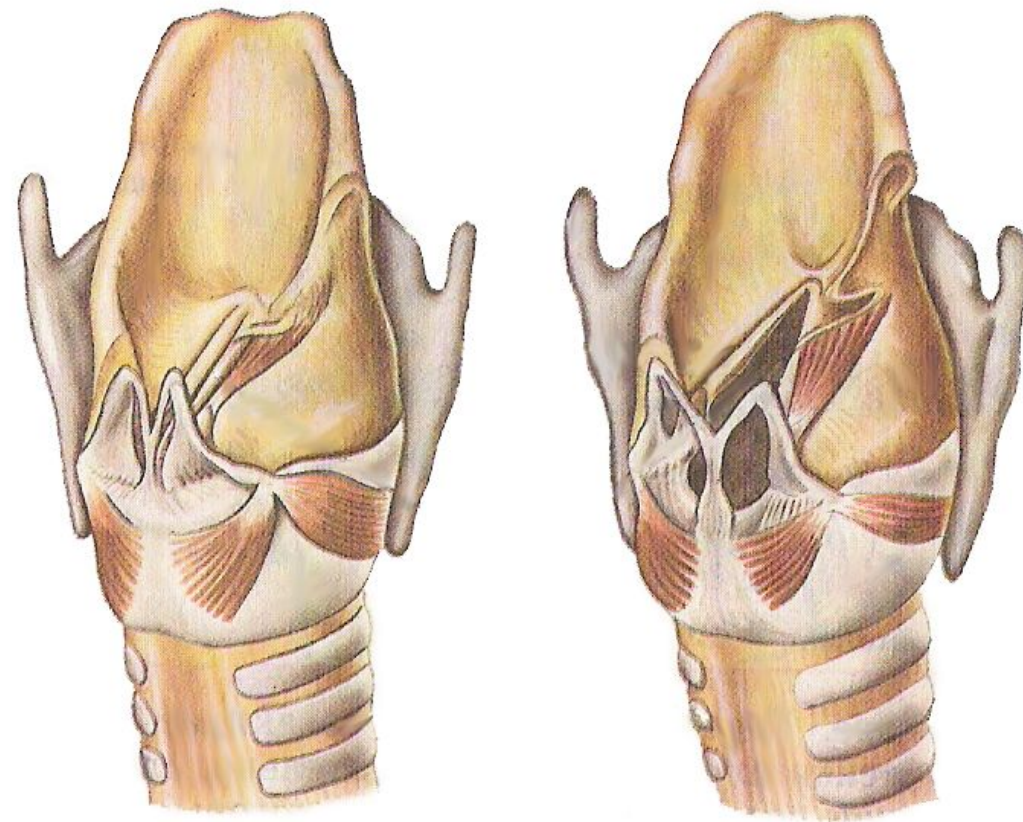
Расположение

Располагается он в районе с 4-го по 6-й шейный позвонок. При этом важно отметить, что гортань соединяется с подъязычной костью, а также связками. Сверху она состыкуется с глоткой, снизу – с трахеей.



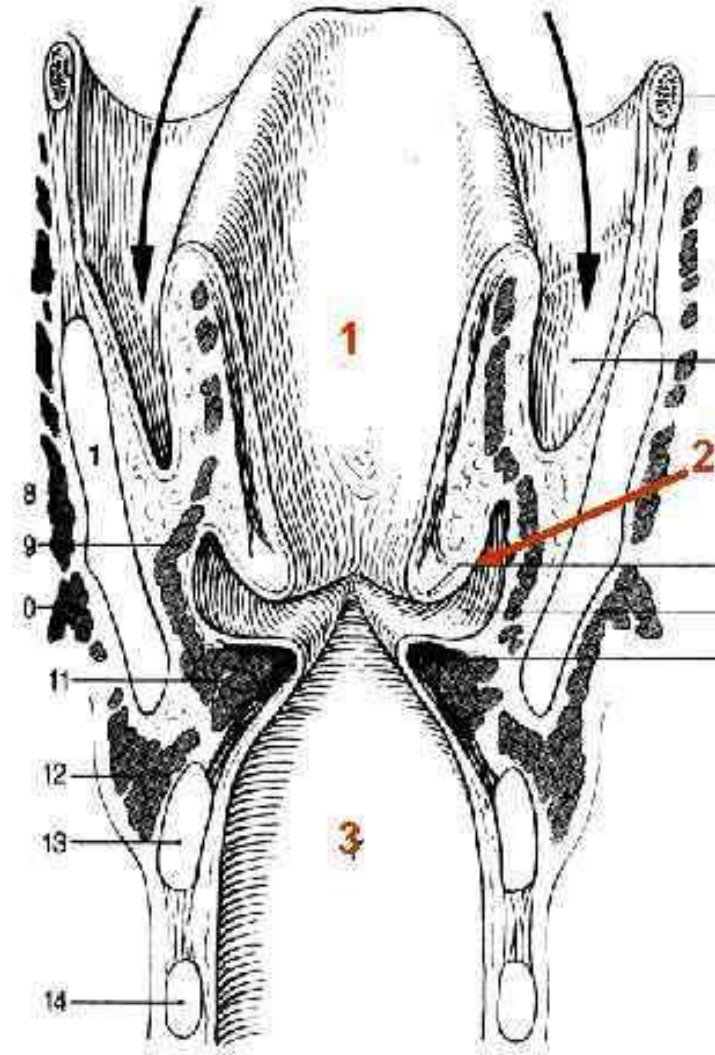
Основа

Сама же основа данного органа – это перстневидный хрящ, который назван так потому, что сама его структура напоминает перстень. Интересно, что его также можно и самостоятельно нащупать. Находится он непосредственно под кадыком, или же, иными словами, «адамовым яблоком».



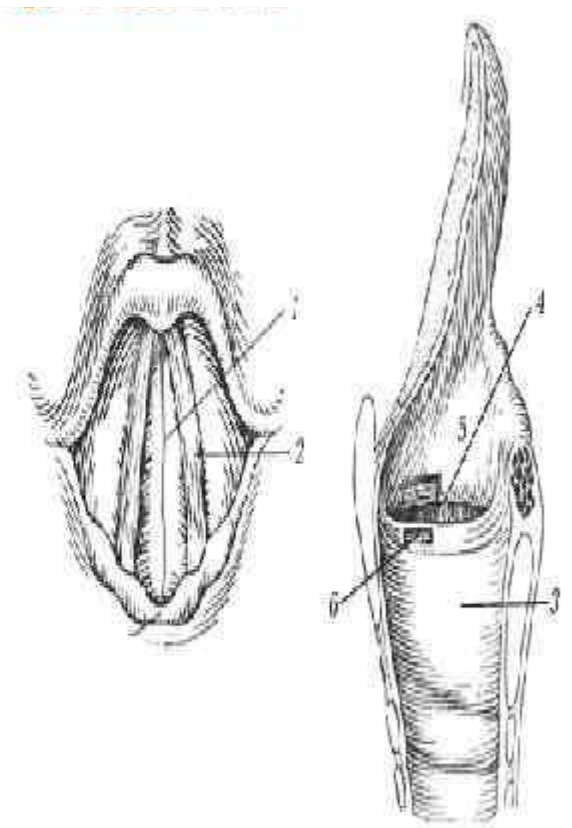
Иное строение

Щитовидная артерия помогает снабжать данный орган кровью. Отток ее происходит через верхнюю яремную вену. Сама гортань состоит из трех отделов: вестибулярного (1), среднего (2), а также постскладкового пространства (3). Иннервацию гортани обеспечивают ветки нерва, который называется блуждающим.

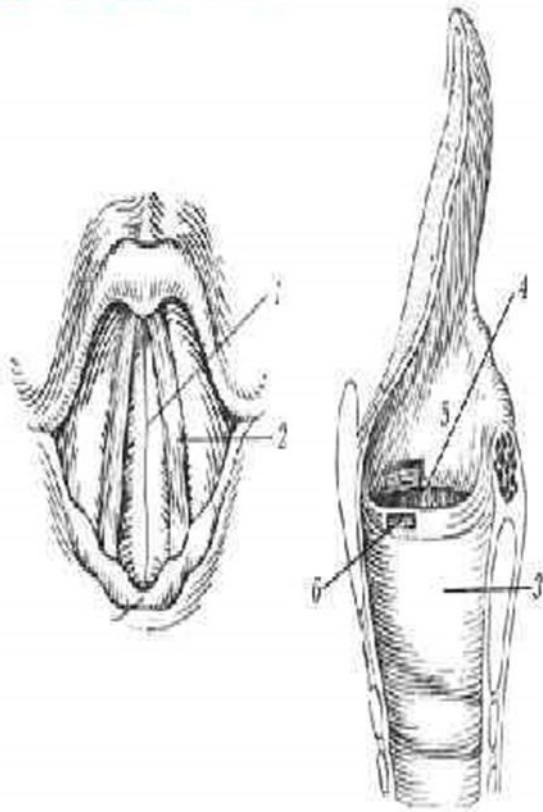


Функция гортани 1. Проводниковая

Она передает по своей полости воздух в легкие, чем и обеспечивает нормальную работу всей дыхательной системы. При этом важно отметить, что данный орган за счет своего расширения или же сужения способен влиять на глубину, а также на ритм дыхательных движений. Все зависит от того, насколько гортани «понравился» тот воздух, который вдохнул человек.



Функция гортани 2. Дыхательная



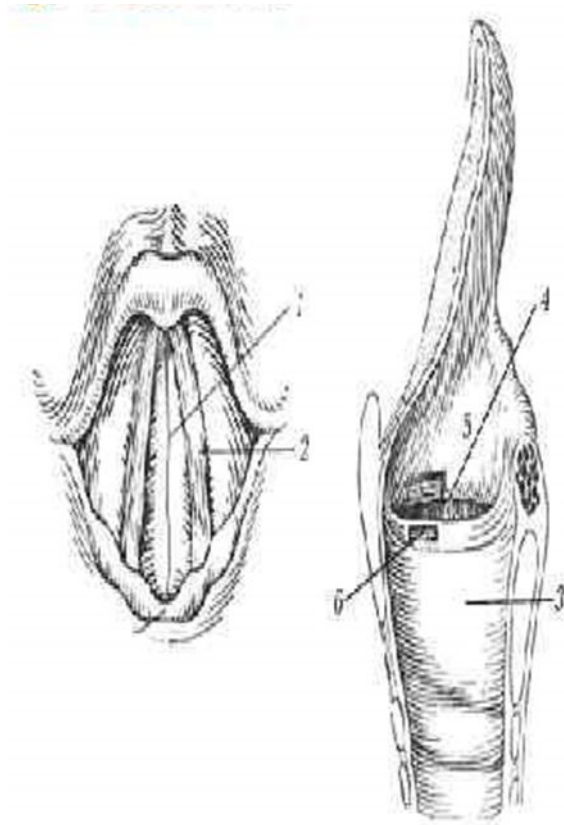
Из предыдущего слайда плавно вытекает следующее: данный орган берет непосредственное участие в дыхательной системе. То количество воздуха, которое поставляется в нижние дыхательные пути, регулируется при помощи расширения и сужения гортани. Стоит отметить, что если человек дышит нормально, спокойно, щель голосовая расширяется немножко. При глубоком дыхании она сильно расширяется, а при задержании воздуха – гранично сужается.

Функция гортани 3. Защитная

Во время проглатывания пищи надгортанник имеет свойство опускаться, благодаря чему гортань немного поднимается. Вследствие этого становится невозможным попадание пищи в просвет этого органа, что смогло бы негативно повлиять на его работу. Подъем надгортанника – это первый защитный барьер. Следующий - сильнейший кашель, который возникает после того, как в гортань попадают частички пищи. Таким образом организм выбрасывает ненужное из этого органа. Третьим же защитным уровнем является наличие бактерицидной слизи, лимфатических узелков и мерцательного эпителия.

Функция 4. Образование голоса

Данный орган является голосообразующим. То есть именно гортань позволяет людям говорить и доносить до собеседника желаемую информацию. Но выделение «живого голоса» – это уже работа иных органов. В гортани рождаются различные звуки. Именно тут они и приобретают особую эмоциональную окраску.





Спасибо за внимание!