

Курсовая работа

на тему:

«Особенности онкологических
больных: адаптация к заболеванию
и особенности общения (на
примере молочной железы)»



студентки 102- СД группы
Елькиной Алёны Сергеевны
специальность 34.02.01.
«Сестринское дело»
преподаватель по предмету:
Инфекционные заболевания
Д.А. Зубова,

Санкт- Петербург
2022

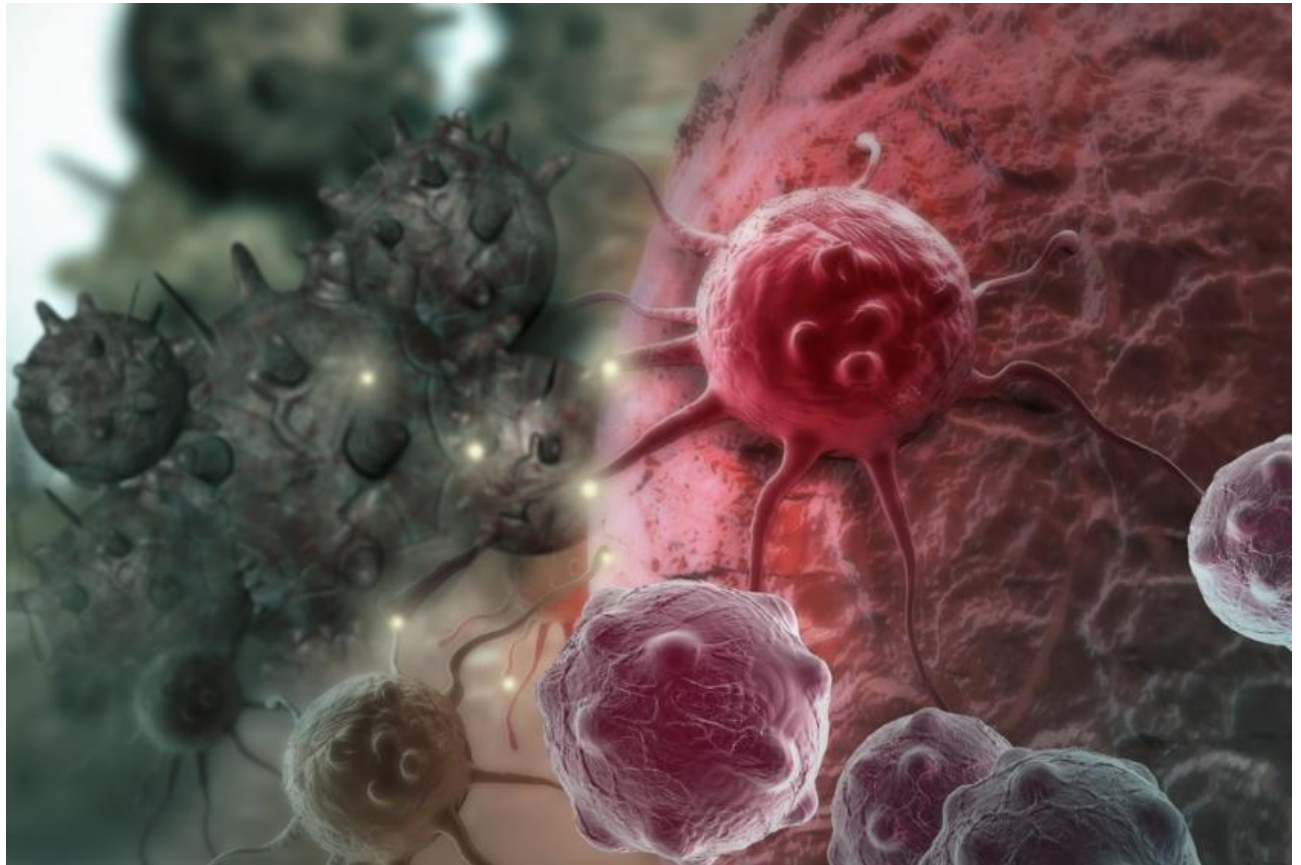
Объект- исследования представлен процессом адаптации и общения с онкологическими больными.

Предмет – особенность работы медицинской сестры с онкологическими больными .

Основные понятия

Опухоль – патологическое разрастание ткани, состоящих из качественно измененных клеток, ставшими атипическими в отношении дифференцировки, характера роста и передающие эти свойства при последующим делении.

Рак молочной железы – злокачественная опухоль развивается, из клеток эпителия протоков или долек паренхимы железы.



Основные направления работы медицинской сестры с пациентами с РМЖ

Выполнение назначений врача проведение симптоматического и поддерживающего лечения, уход за пациентом

Психологическая помощь пациентом

Образовательная работа с больными и членами их семьи

Особенности ухода за пациентами с РМЖ

- Общий уход
- Уход за кожей пациента
- Питание
- Проведение различных инъекций
- Регулярная обработка ран, наложение повязок
- Лечебный массаж
- Купирование боли

Принципы терапевтического общения





Спасибо за внимание !

