

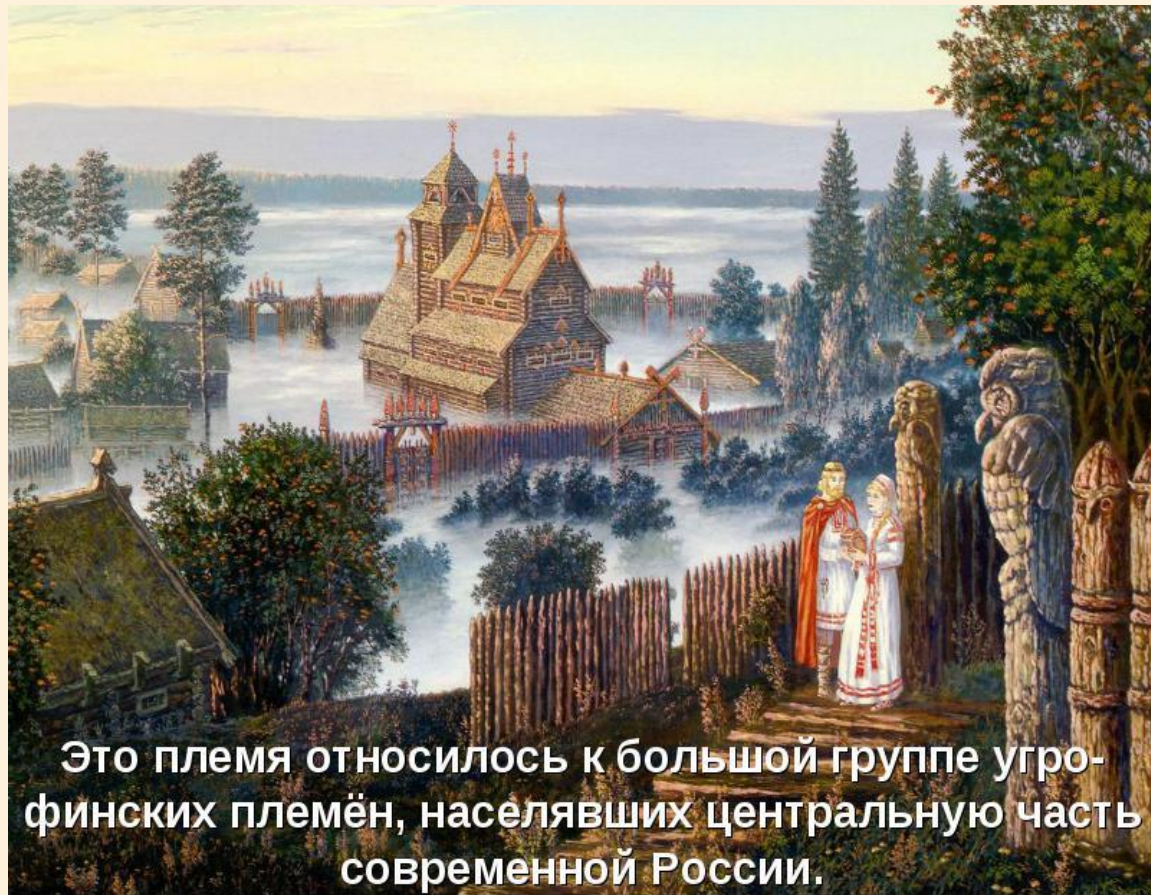
Станция Нея-115 лет

Как всё начиналось...



Детская библиотека г.Нея
2021г.

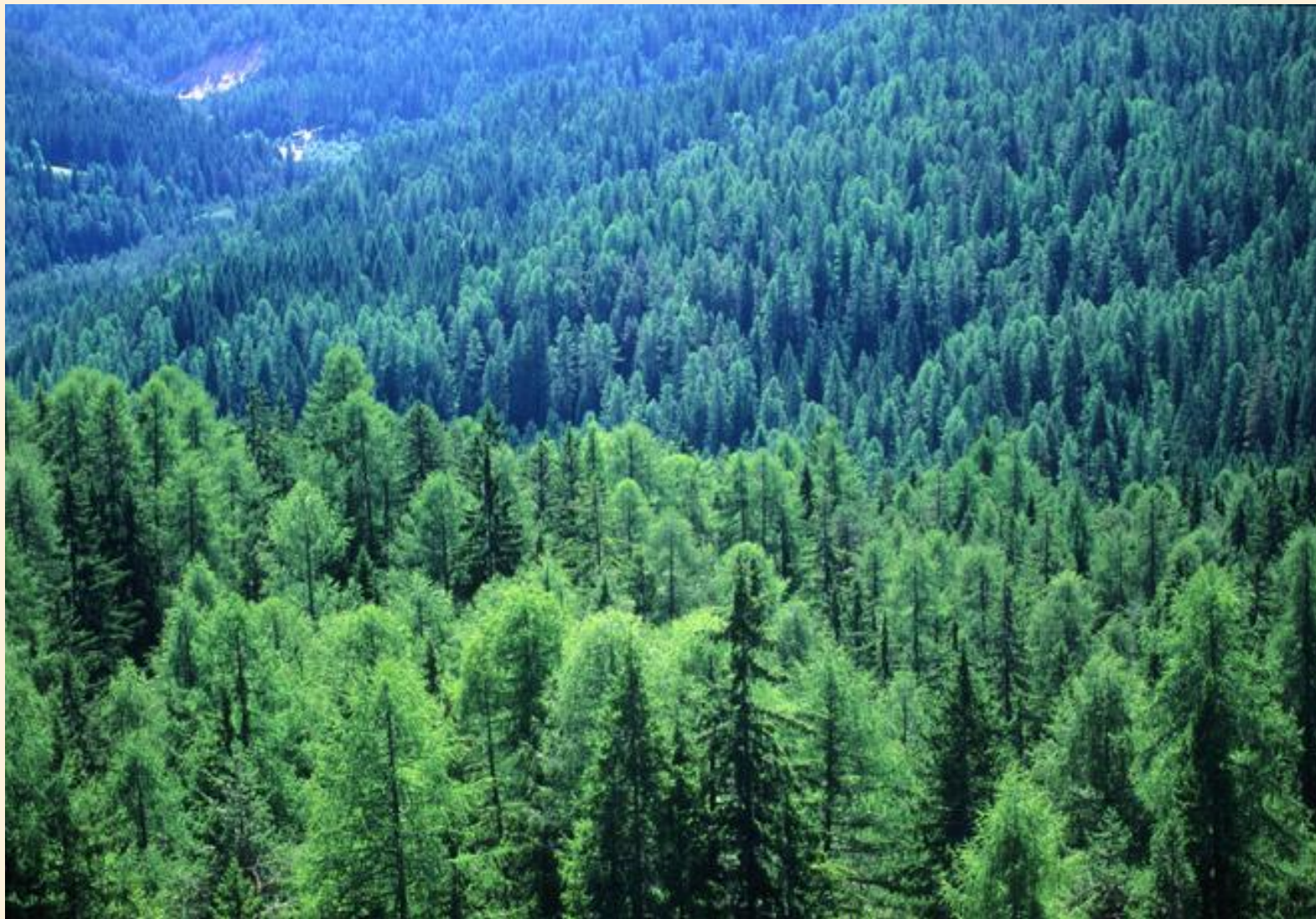
Существует несколько вариантов происхождения названия города Нея. Наиболее достоверным представляется тот, в котором говорится, что предположительно эти места до 9 века населяли угро-финские племена, народности – меря. Меряне селились вдоль рек и занимались охотой, рыболовством. Память о них сохранилась до наших дней в названиях рек. Каждое название имело определенное значение: Нельша, Менза, Пасьма (пешеходный мост), Номжа, Немда (вязкое место), Шокша (тёплая незамерзающая река).



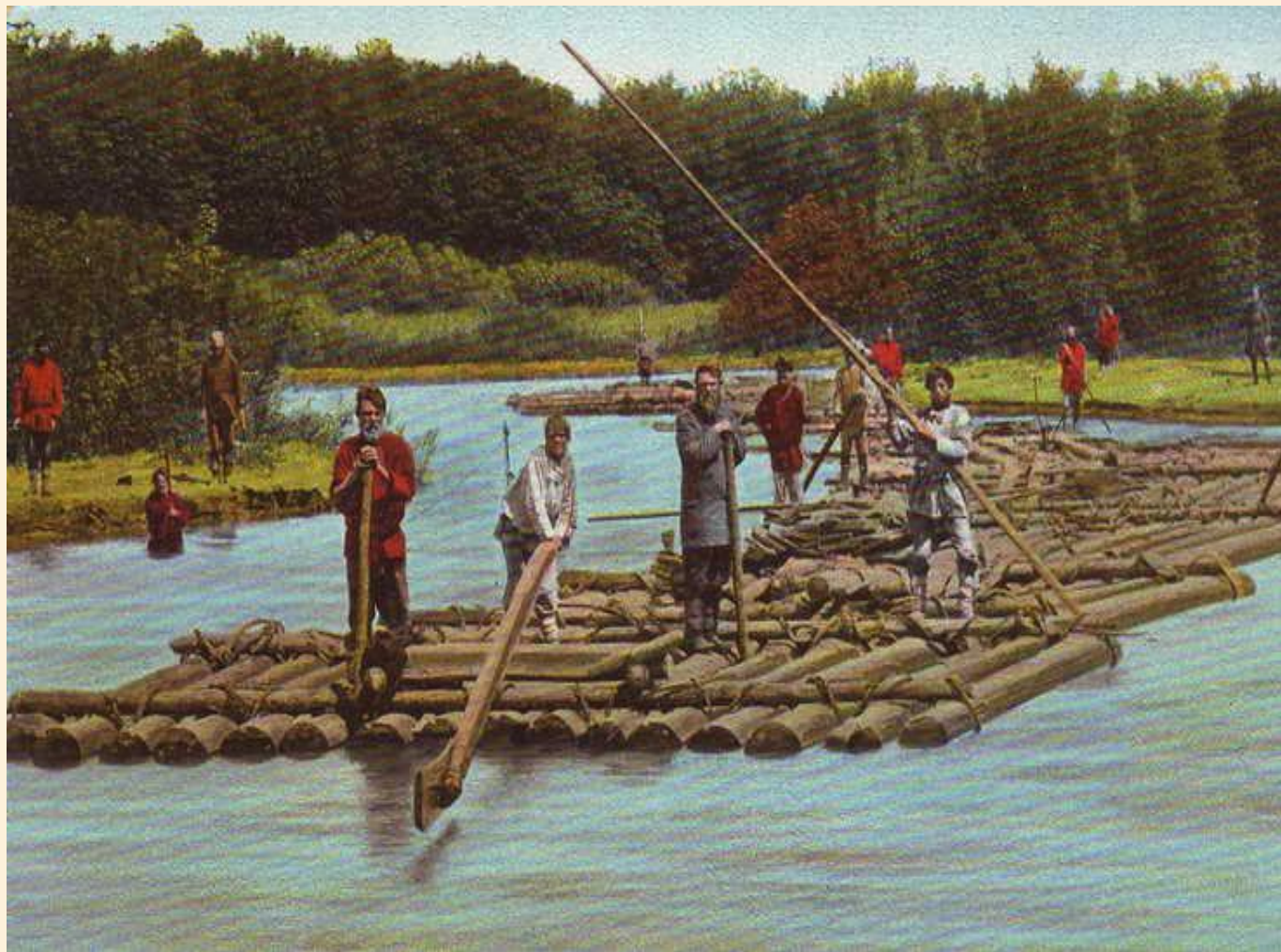
А «Нея» означает «переплетенная река». «Я» - река. «Неи» - перепутанная, извилистая. Очевидно, племя меря назвали реку извилистой – Неия, а славяне, появившиеся на этих землях в 9-10 веках, стали называть ее просто Нея.



Много – много лет назад, там, где сейчас расположен город Нея, были дремучие леса. Никто не нарушал жизнь обитателей громадного леса.



Лес привлекал промышленников. С 1900 года из Москвы стали приезжать купцы. Они участками закупали лес. Нанимали из ближайших деревень крестьян разрабатывать его. Зажужжали пилы, застучали топоры. Лес рубился и сплавлялся по рекам.



Встал вопрос о постройке железной дороги. Нужно было соединить Нею прямым путем с промышленными городами. В 1903 году началось строительство железной дороги Вологда-Киров, той, что сейчас пролегает через наш город.



Строилась дорога три года. К концу 1906 года дорога была построена, по ней открылось движение поездов. На линии через 100-120 км располагались большие станции: Буй, Николо-Полома, Шарья, Свеча и другие. Здесь происходила смена рабочих бригад железнодорожников, менялись паровозы.

Шарья



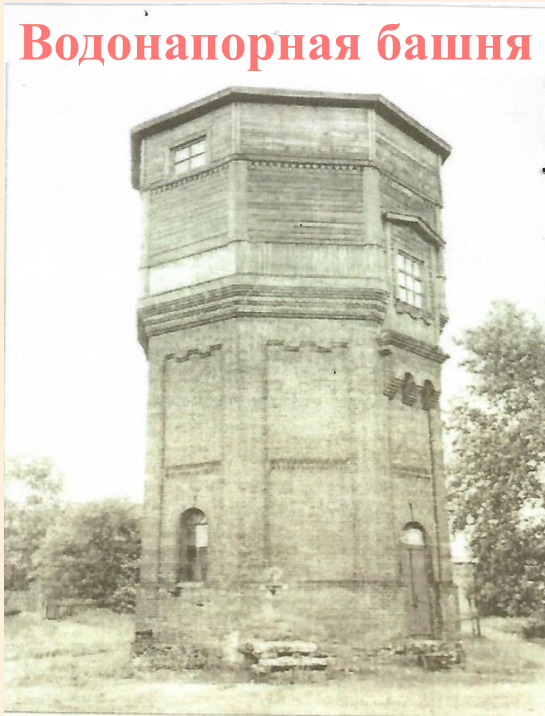
Николо - Полома



А между ними были построены разъезды и полустанки. К числу таких полустанков и относилась Нея, названная по имени реки. Наряду со строительством железной дороги была построена железнодорожная станция Нея.

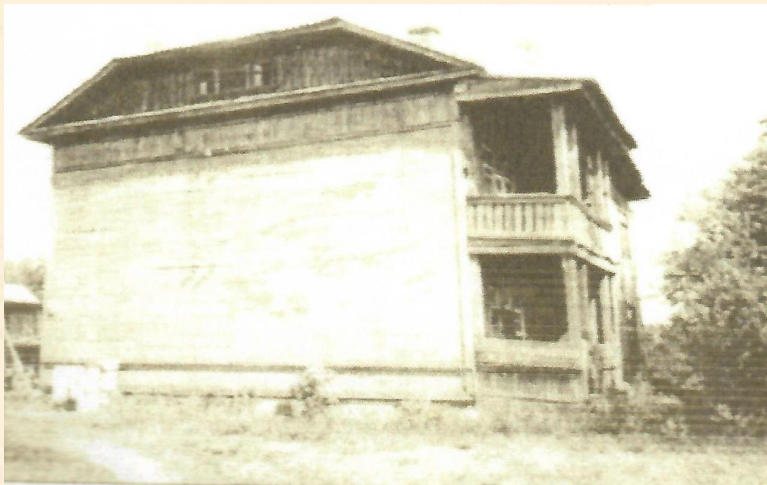


Водонапорная башня



Официальное открытие станции Нея состоялось **24 сентября 1906 года, 115 лет назад**. Станция была снабжена только самыми необходимыми постройками, обеспечивающими движение поездов. Станция имела небольшой деревянный вокзал, водоподъёмное здание, товарную платформу со складами и несколько жилых домов со службами.

**Жилой дом
для железнодорожников**



Товарная платформа со складами



Когда была построена железная дорога, к станции Нея потянулись купцы, помещики и иностранные капиталисты. Вскоре приехал английский специалист Оскар Стивеня. Он построил завод для обработки дерева.



Для рабочих были построены 4 жилых барака. С пуском в строй железной дороги к лесозаводу была проложена специальная железная дорога, которую обслуживал собственный локомотив в 85 лошадиных сил.

С этого момента началась история развития посёлка Нея. Приезжали новые рабочие с семьями и крестьяне из ближних деревень. Они строили свои дома. Заводской поселок разрастался. Но культурных учреждений не было. Было всего три класса количеством 36 человек. Учительница учила чтению, письму, счёту. А в субботу приезжал из Коткишева священник, который обучал закону божию.

Дом для рабочих



Вместе с заводским поселком разрастался и станционный поселок. Были построены больница, почта, хлебопекарня, колбасная, дом для приезжих (бывшая Детская библиотека на улице Ленина), магазин. Были построены лесозаводы. Приезжали рабочие из разных городов и ставили себе дома. Так заселялся поселок Нея.

Нейская райбольница

ГОСТИНИЦА



Там, где не ступала нога человека, где была непроходимая тайга, с 1906 года вырос поселок Нея. В 1958 году посёлок Нея с 15-ти тысячным населением был переименован в город Костромской области.



Мой любимый город

