



Имя

существительное

2 класс

Чистописание



Р р Рр

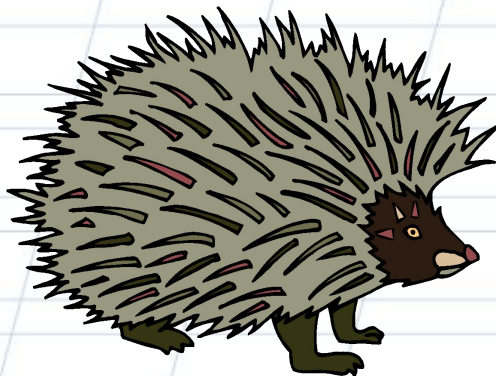
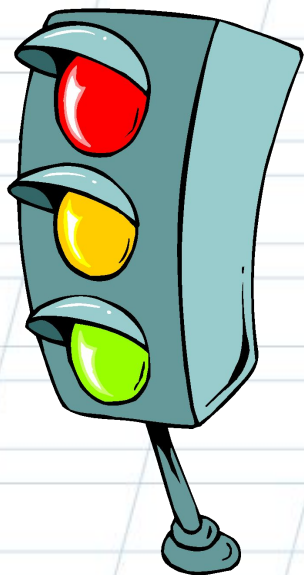
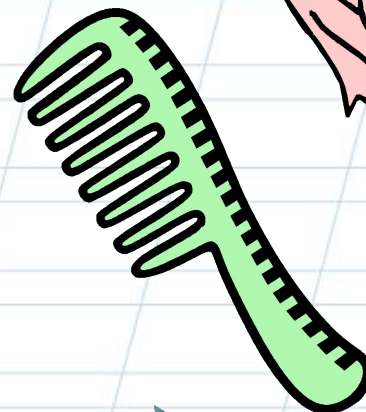
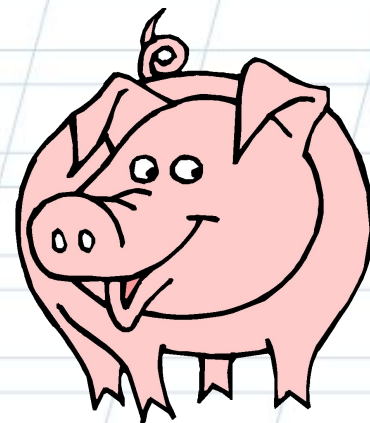
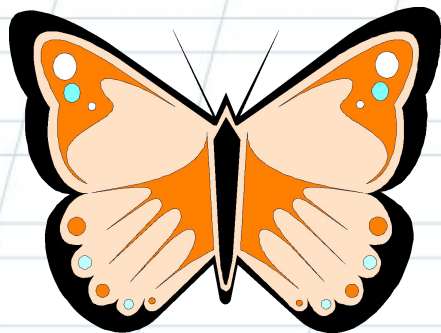
Ра ря Ре рю

Проворонила ворона
воронёнка.



ЧТО ЭТО?

КТО ЭТО?

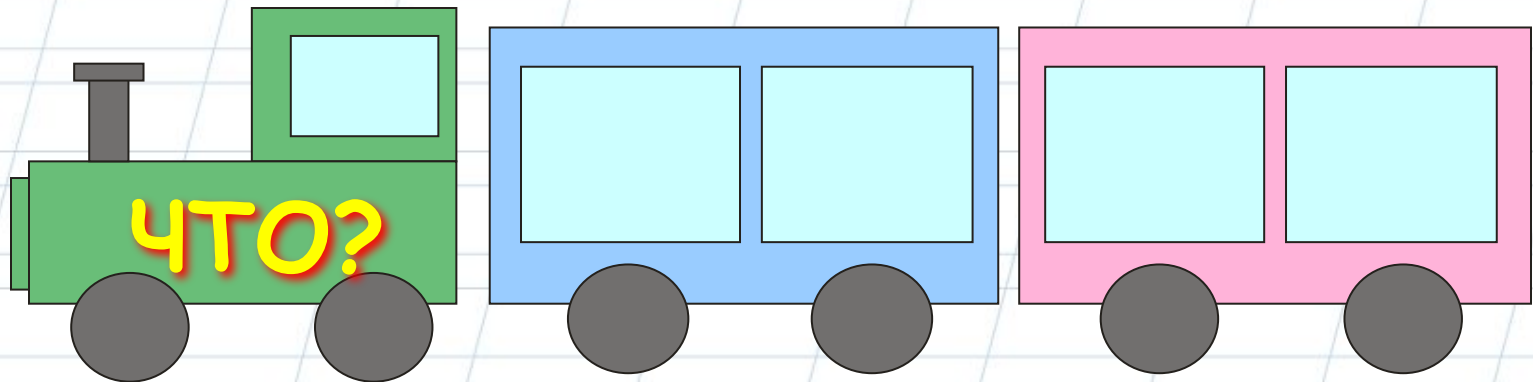
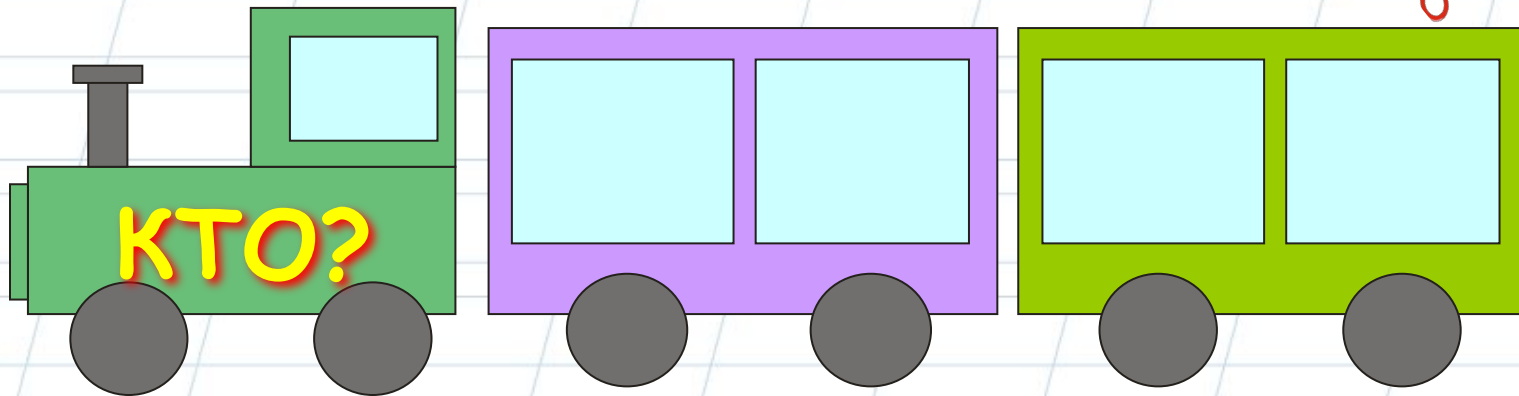
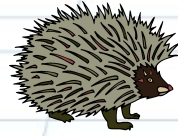


**Бабочка, арбуз, мальчик,
светофор, свинья, расчёска,
ёжик, ножницы – это**

**СЛОВА, КОТОРЫЕ ОБОЗНАЧАЮТ
ПРЕДМЕТЫ или**

ИМЕНА СУЩЕСТВИТЕЛЬНЫЕ.

Игра «Рассади пассажиров»



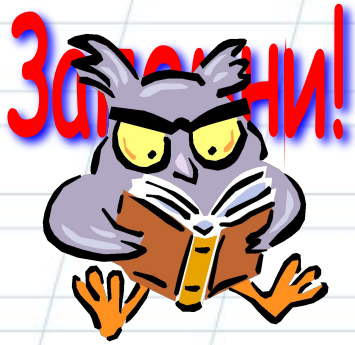
Для перемещения необходимо нажимать мышкой на рисунки предметов

Слова бабочка, мальчик, свинья, ёжик
отвечают на вопрос КТО? и обозначают
одушевлённые предметы.

Это ОДУШЕВЛЁННЫЕ ИМЕНА
СУЩЕСТВИТЕЛЬНЫЕ.

Слова арбуз, светофор, расчёска,
ножницы отвечают на вопрос ЧТО? и
обозначают неодушевлённые предметы.

Это НЕОДУШЕВЛЁННЫЕ ИМЕНА
СУЩЕСТВИТЕЛЬНЫЕ.



БЕРЁЗА



**Кто быстрее всех прочтёт,
Слово лишнее найдёт?**

Кошка, ковшик, черепаха,

Туфли, тапочки, рубаха,

Лук, кабанчик, кабачок,

Платье, полка, пиджачок.

Игра «Развивающий канон»

КОРОВЫ	КОРОВНИК
МУРАВЬИ	МУРАВЕЙНИК
КУРЫ?	КУРЯТНИК


КОРОВЫ


КОРОВНИК


МУРАВЬИ


МУРАВЕЙНИК


КУРЫ


КУРЯТНИК

КТО?

ЧТО?

КОРОВЫ	КОРОВНИК
МУРАВЬИ	МУРАВЕЙНИК
КУРЫ	КУРЯТНИК

ОДУШЕВЛЁННЫЕ

НЕОДУШЕВЛЁННЫЕ

Имена существительные

```
graph TD; A[Имена существительные] --> B[КТО?]; A --> C[ЧТО?]; B --> D[живые предметы]; B --> E[одушевлённые]; C --> F[неживые предметы]; C --> G[неодушевлённые];
```

КТО?

**живые
предметы**

одушевлённые

ЧТО?

**неживые
предметы**

неодушевлённые

Имя существительное (кто? что?)

