

СЕРОЛОГИЧЕСКИЕ РЕАКЦИИ

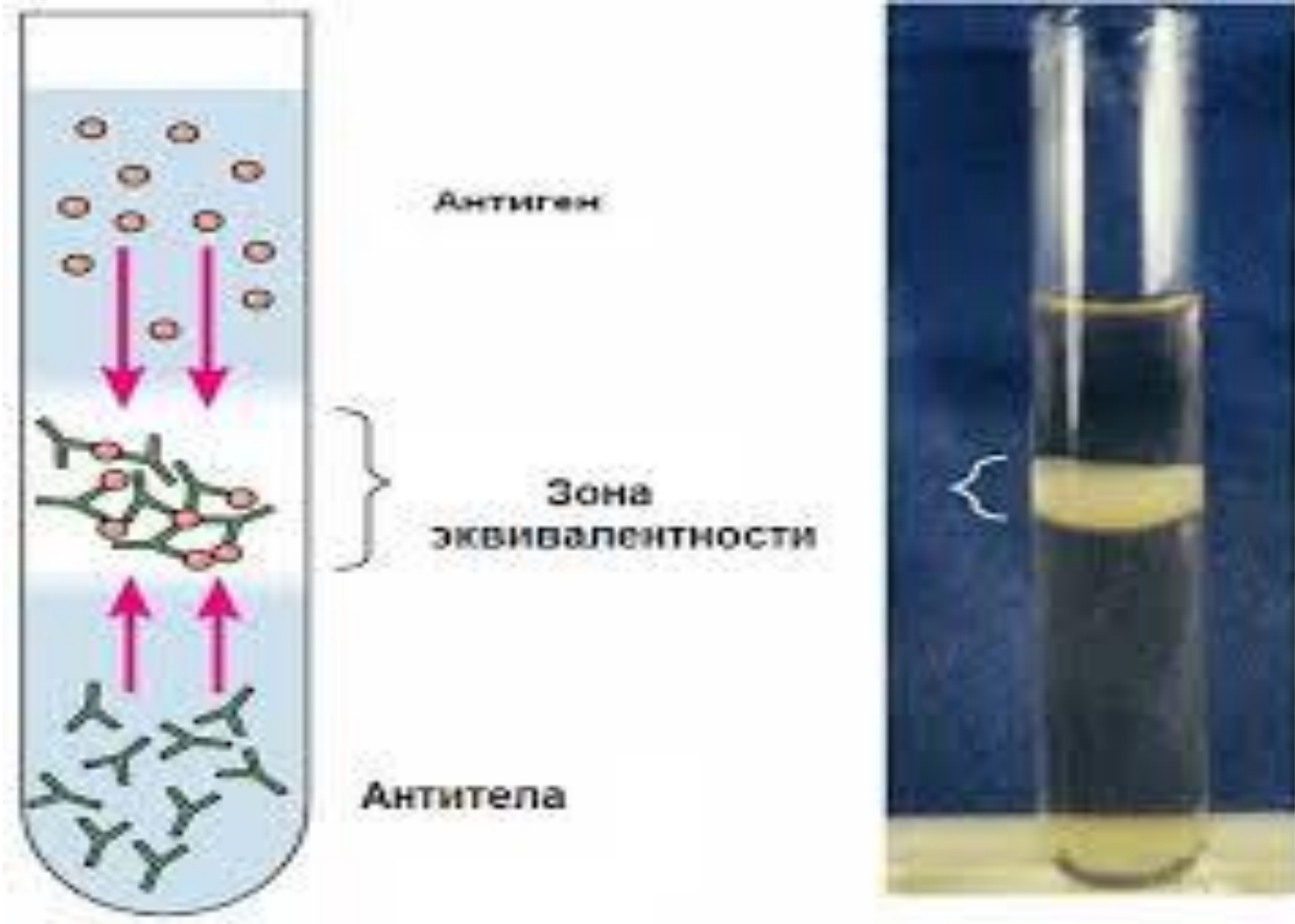
Реакция агглютинации на стекле

Схема реакции агглютинации на стекле

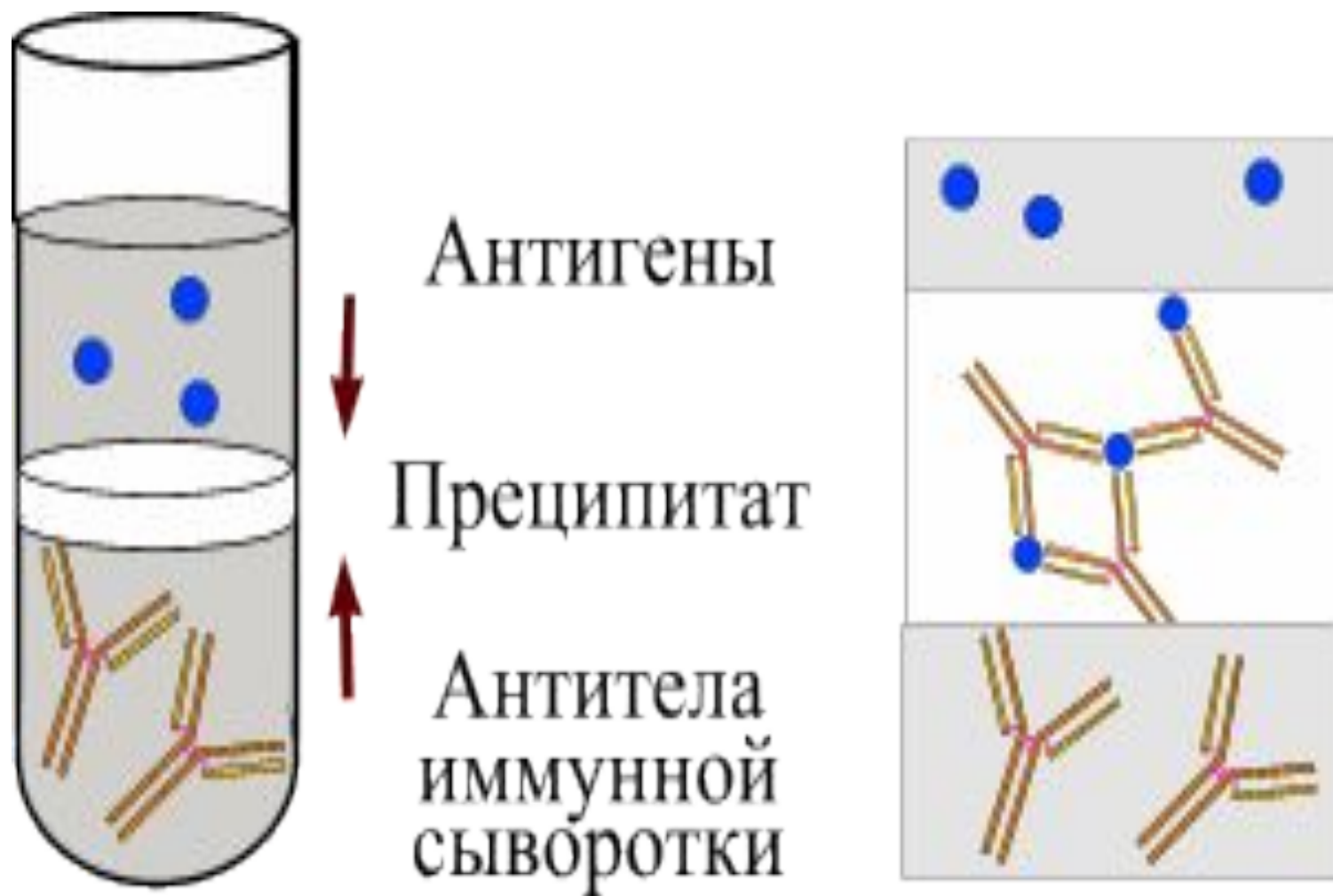


1 - контроль; 2 – агглютинат (хлопья) положительная реакция.

Реакция кольцепреципитации



Реакция кольцепреципитации



Реакция Манчини

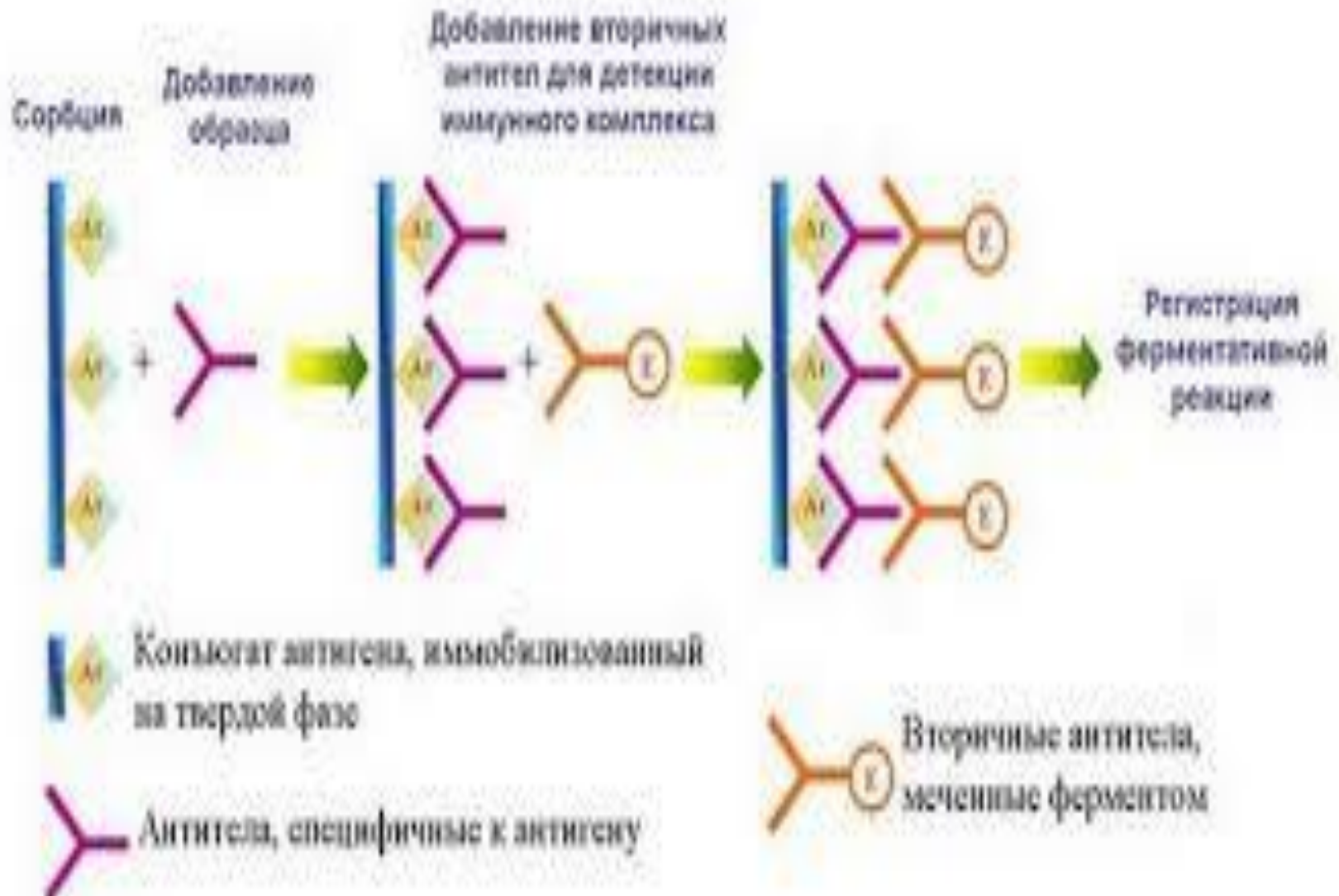


Определение токсигенности



Определение токсигенности дифтерийной палочки (преципитация в агаре).
В центре - колонии нетоксигенного штамма.

ИФА



ИФА

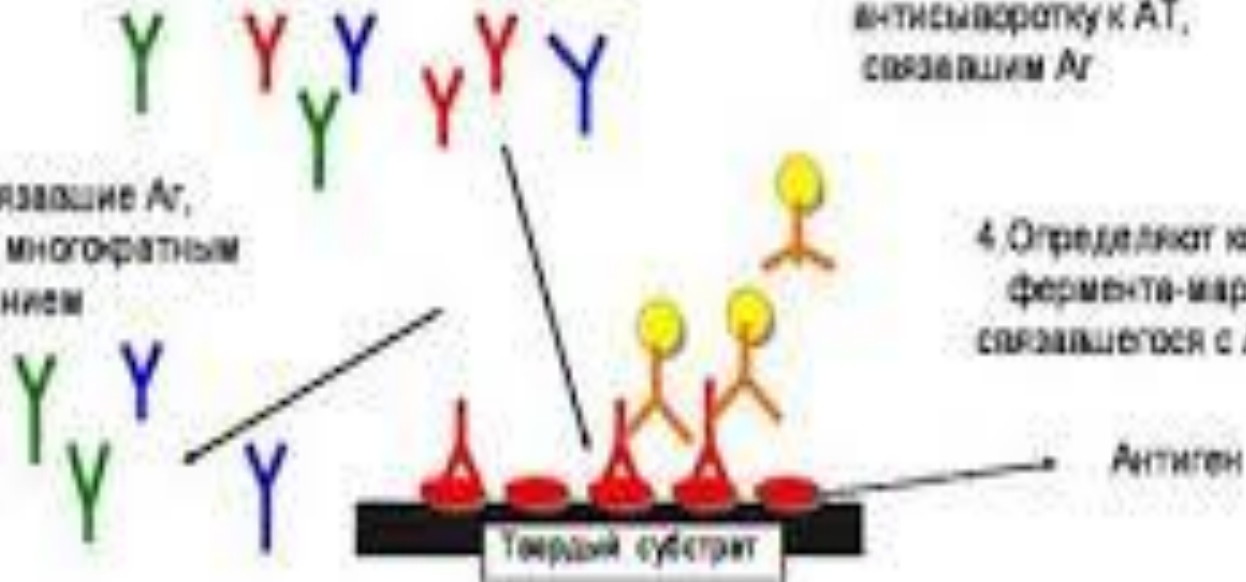
Прямой твердофазный ИФА (схема)

1. Сыворотку инкубируют с Аг, фиксированным на твердом субстрате (пластиковая микропланшетка)

3. Вносят меченую ферментом антисыворотку к АТ, связавшим Аг

2. АТ, не связавшие Аг, удаляют многократным промыванием

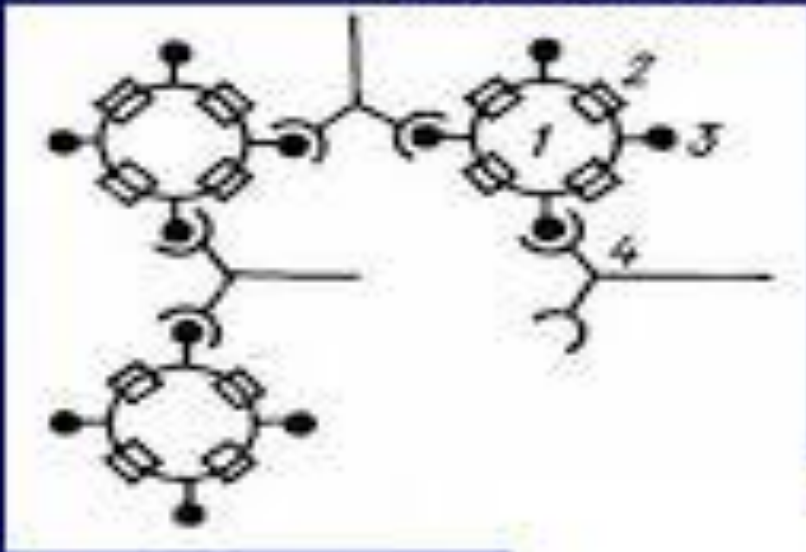
4. Определяют количество фермента-маркера, связавшегося с АТ



РПГА

РЕАКЦИЯ ПАССИВНОЙ ГЕМАГГЛЮТИНАЦИИ РПГА:

эритроциты (1), нагруженные антигеном (3),
связываются специфическими антителами (4).



Результат РНГА (РПГА)



Положительный («зонтика»)

Отрицательный («капля»)

РПГА

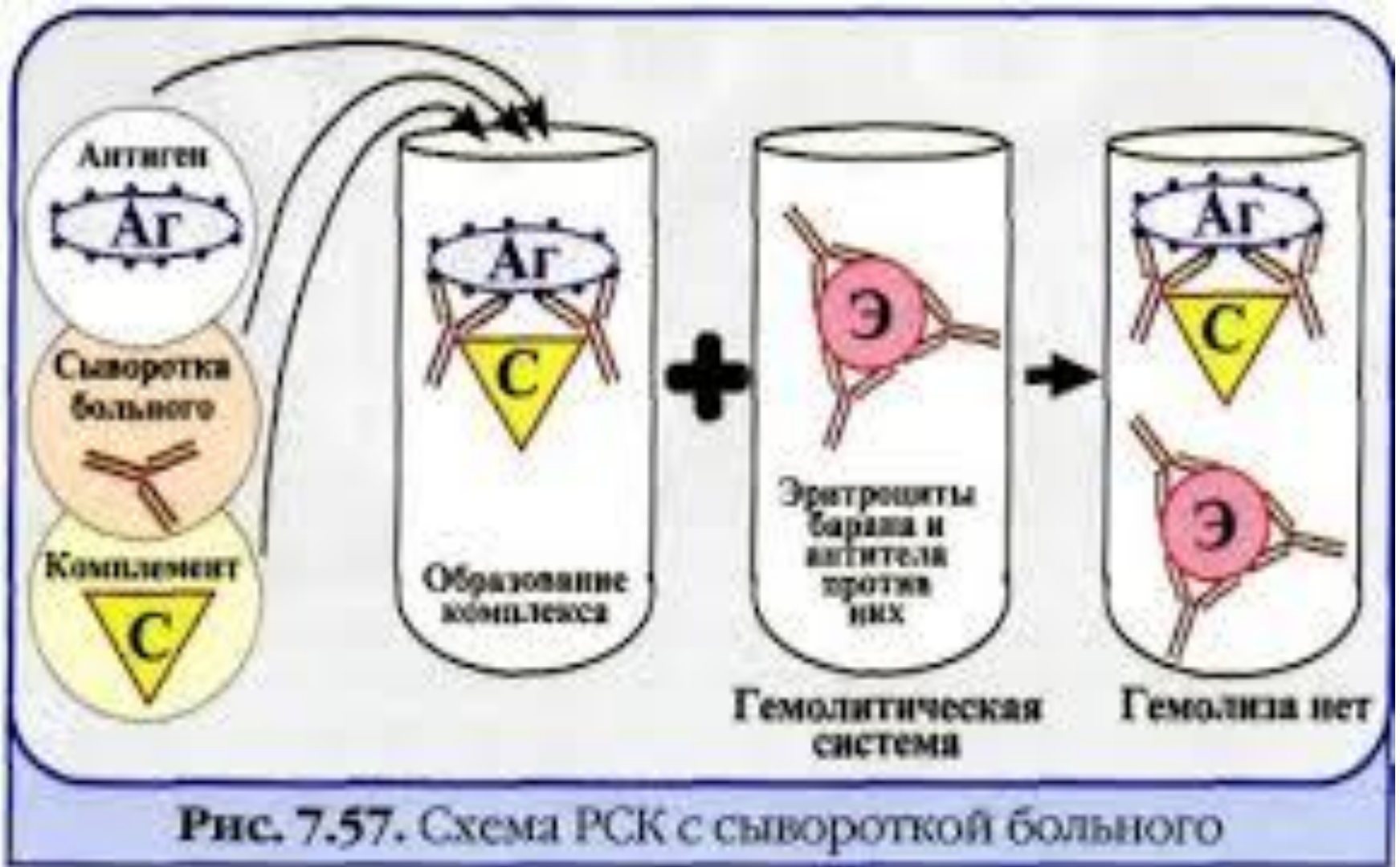
Результат РНГА (РПГА)



Положительный («зонтик»)

Отрицательный («пуговка»)

РСК



РСК

