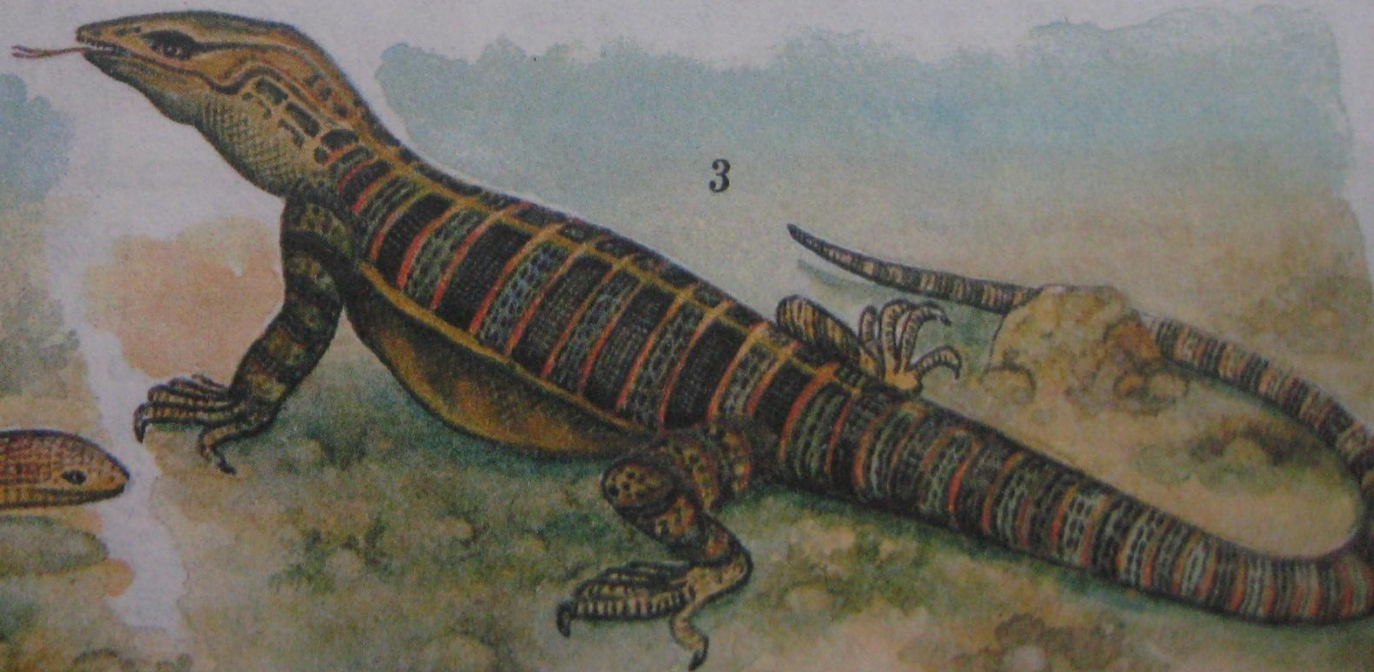
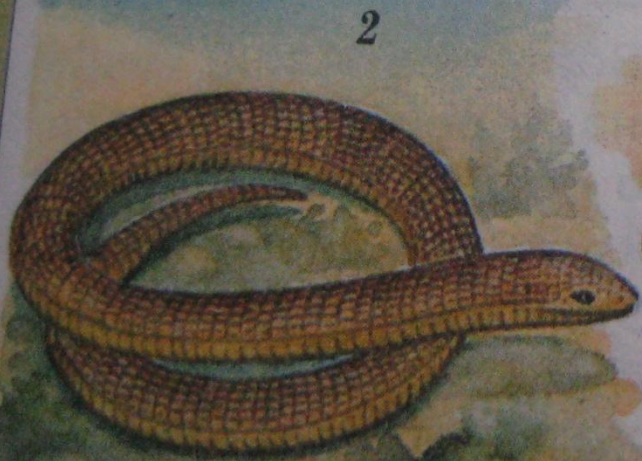




Пресмыкающиеся





Прыткая ящерица



Уж



Гадюк
а

Что сегодня будем изучать?



Внутреннее строение пресмыкающихся



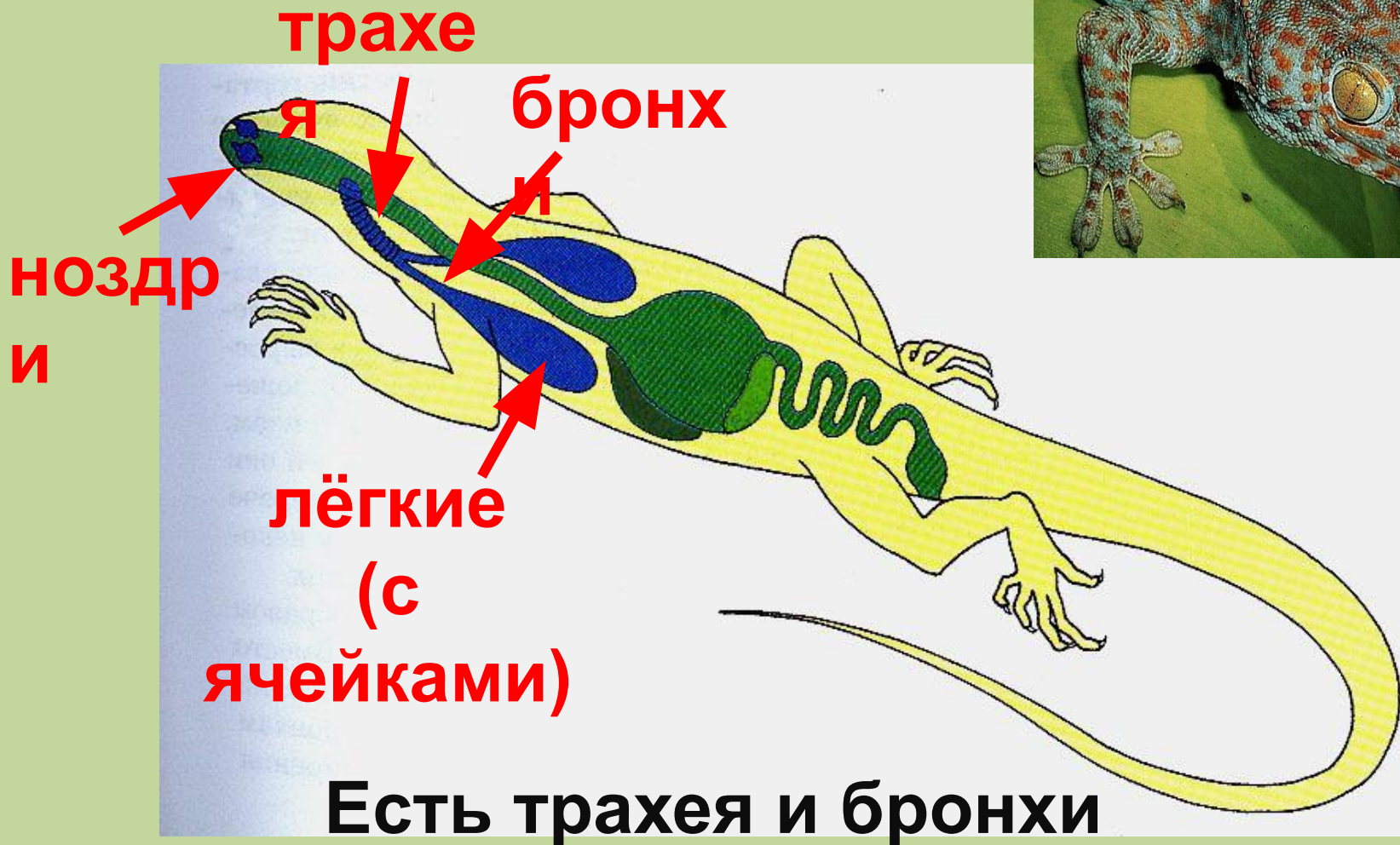


! «Доказать ,что внутреннее строение пресмыкающихся полностью соответствует тому что они являются обитателями суши.»

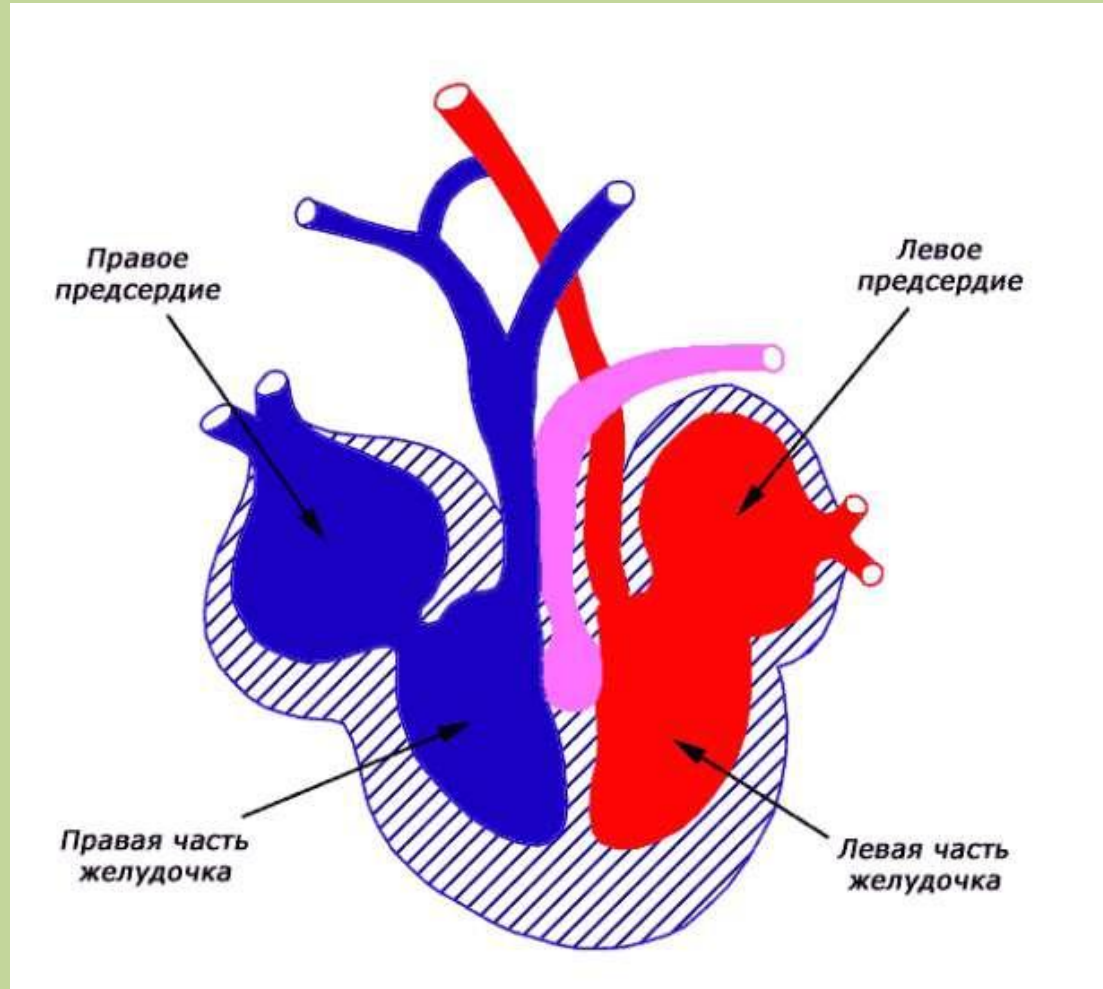


Дыхательная система

лёгочное, рёберное



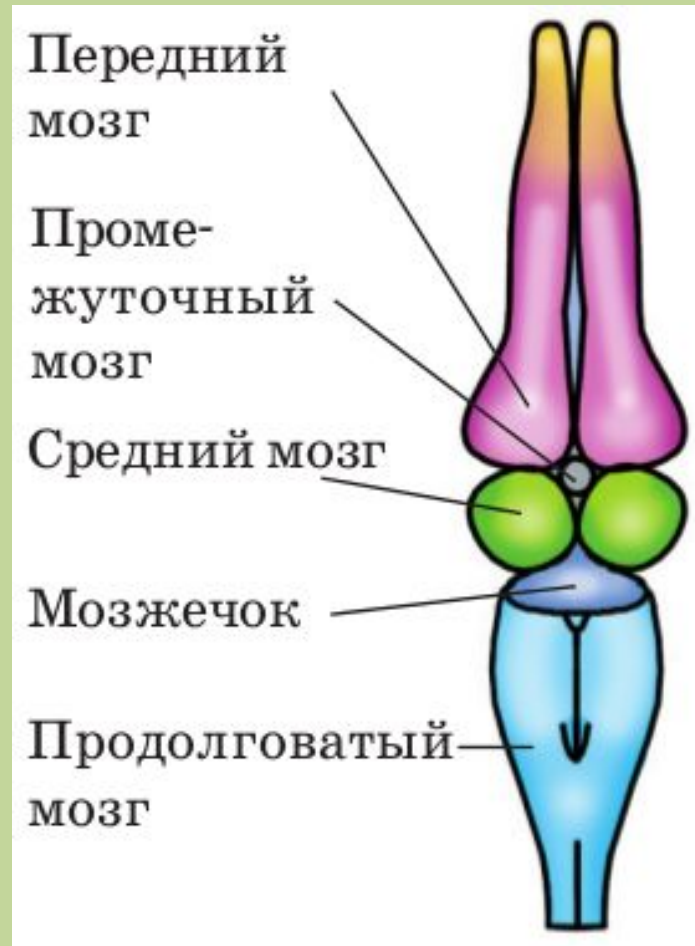
Кровеносная система



про

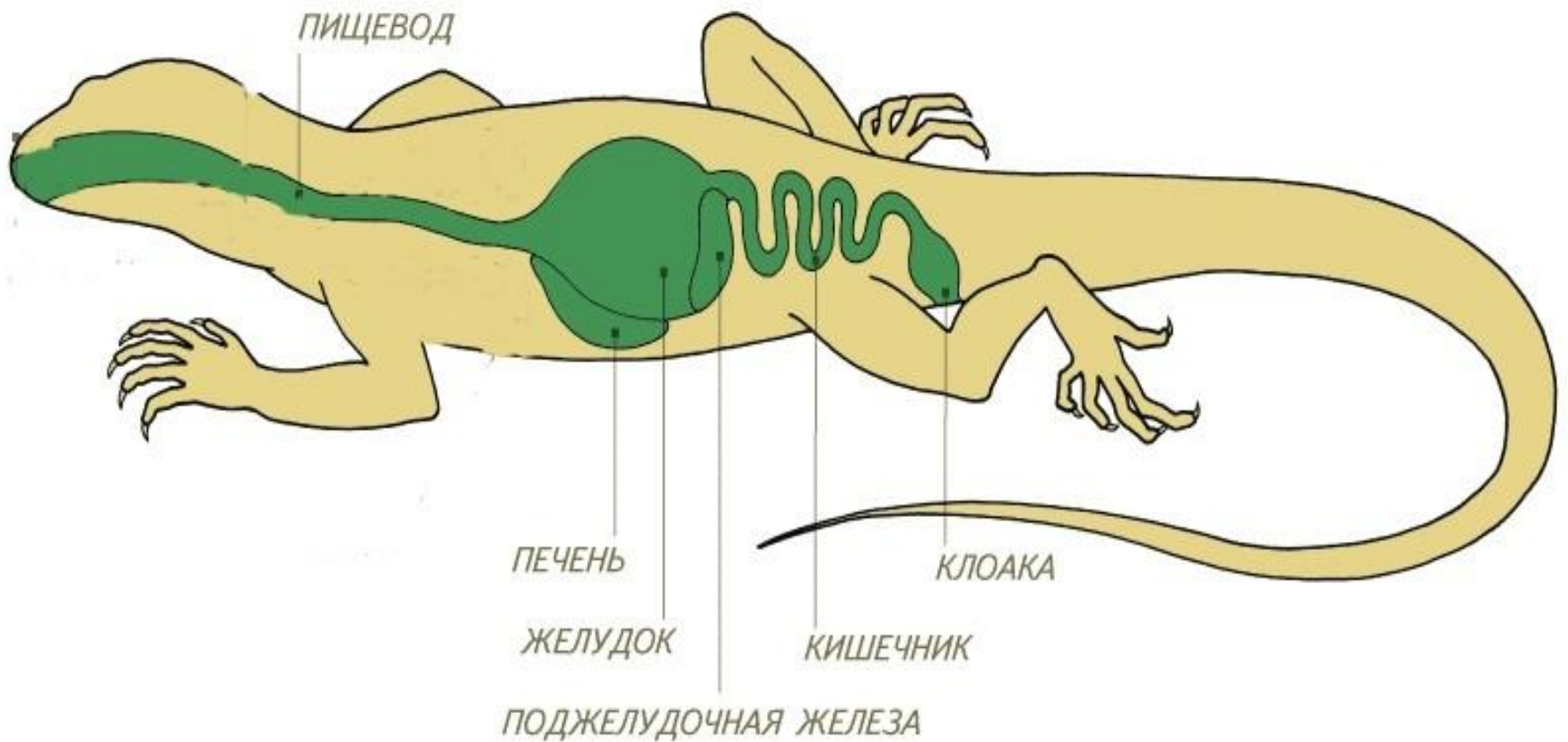
Сердце – 3х камерное

Нервная система



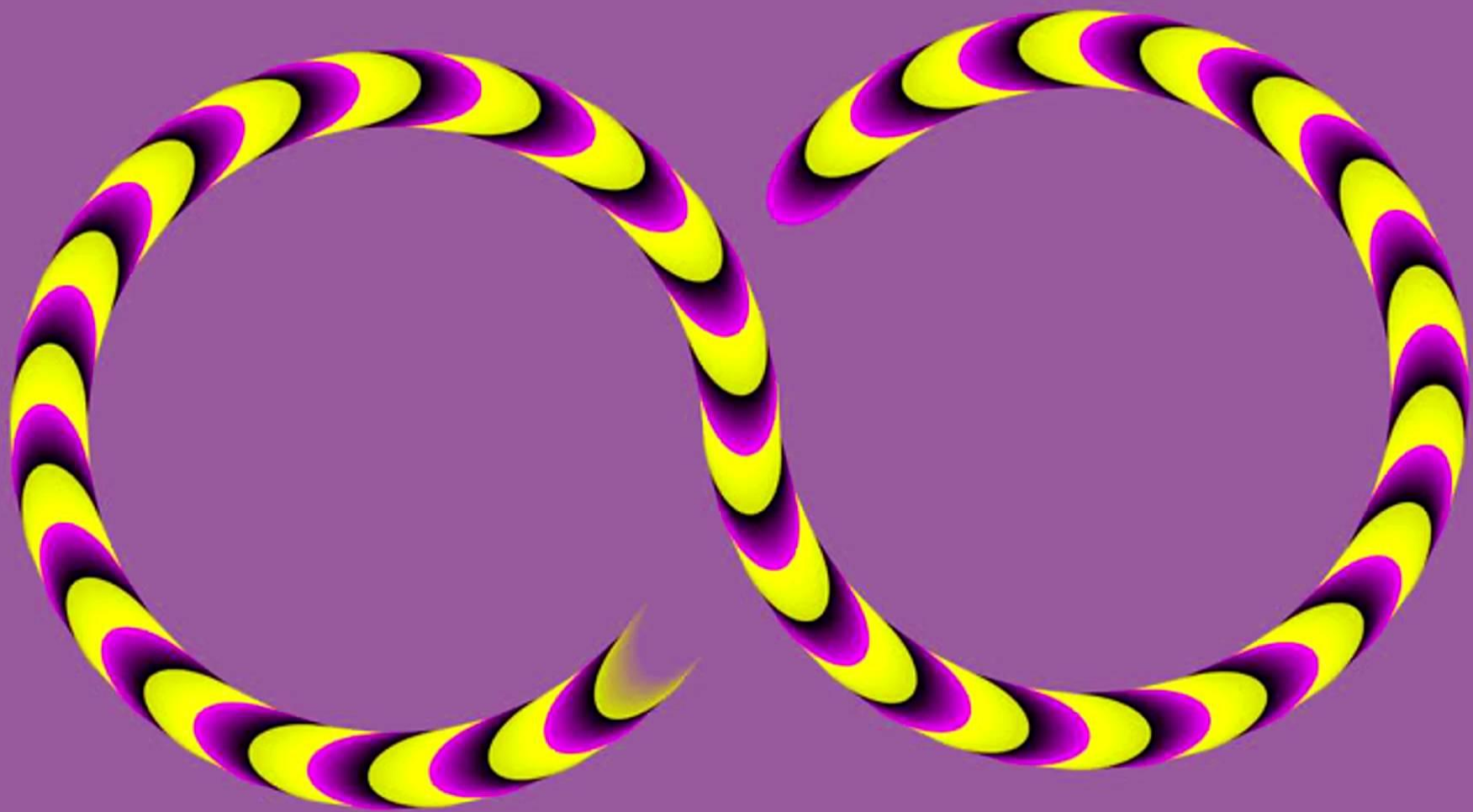
Развиты органы чувств: зрение , обоняние,
вкус

Пищеварительная система ящерицы

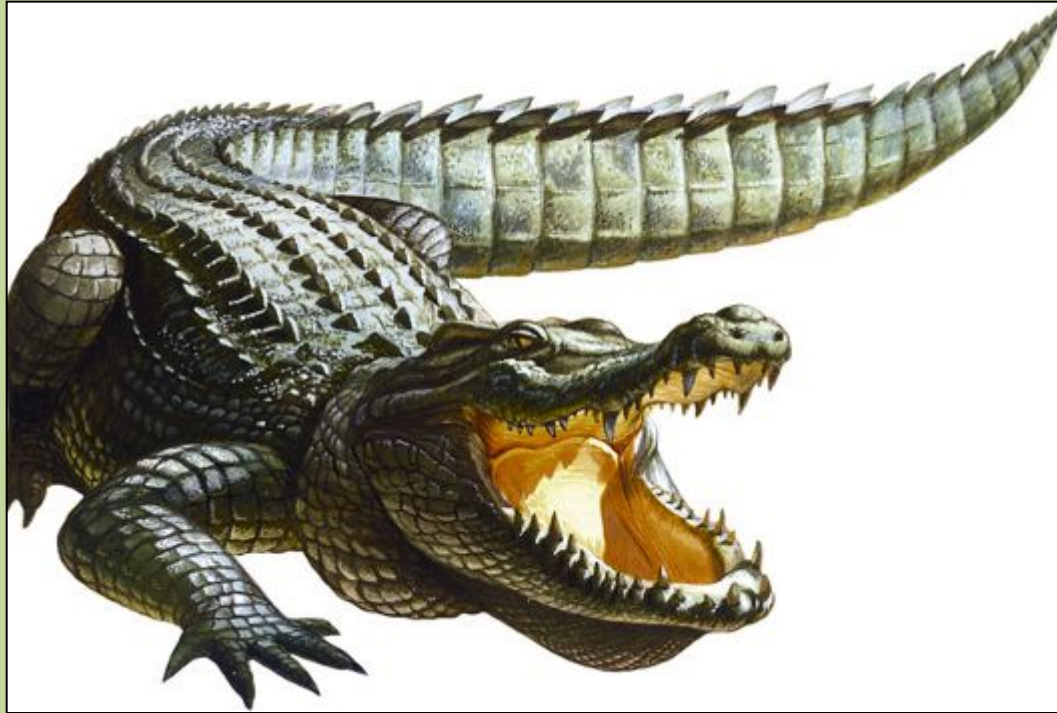


ФИЗКУЛЬТ МИНУТКА

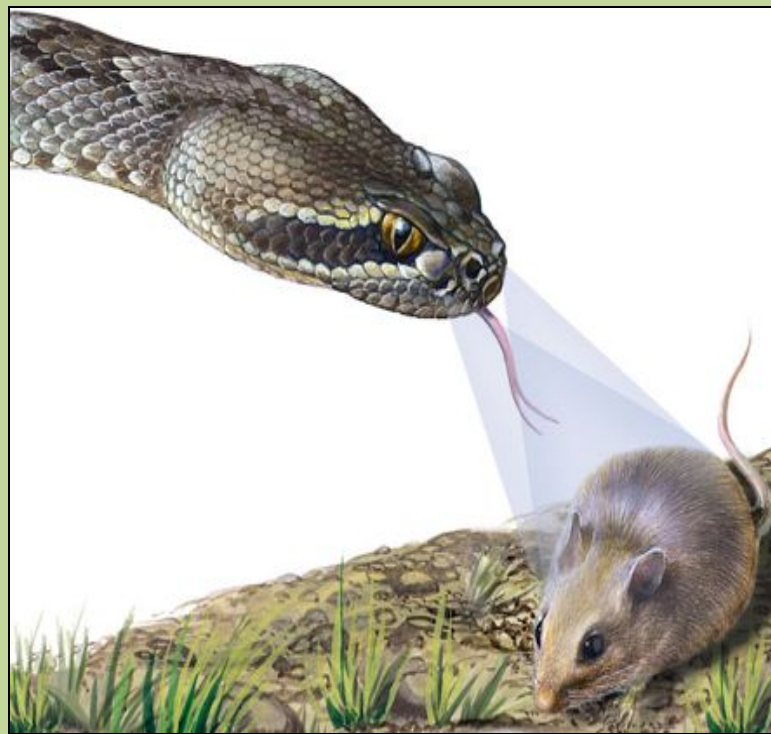
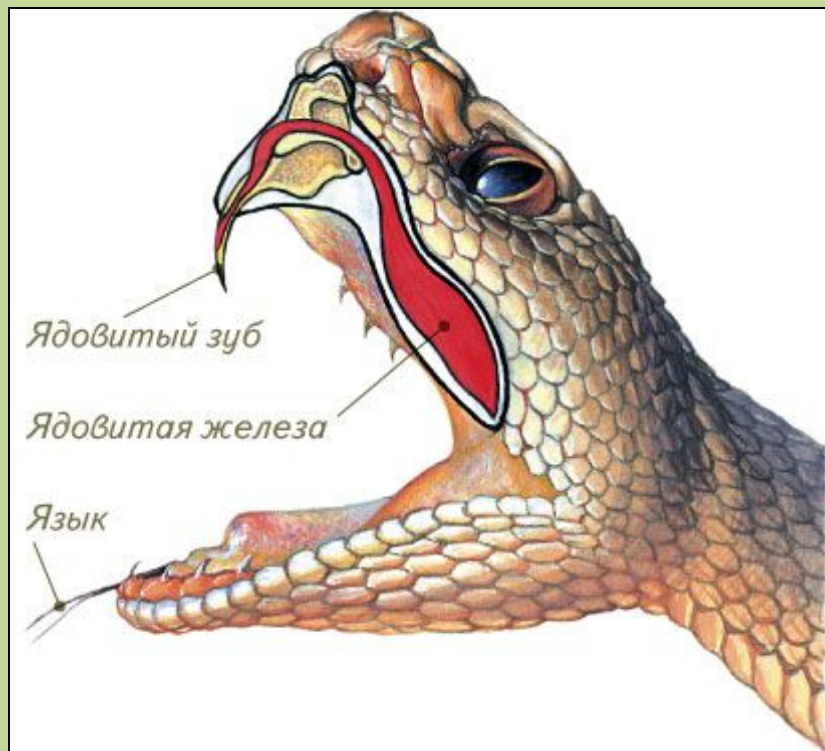




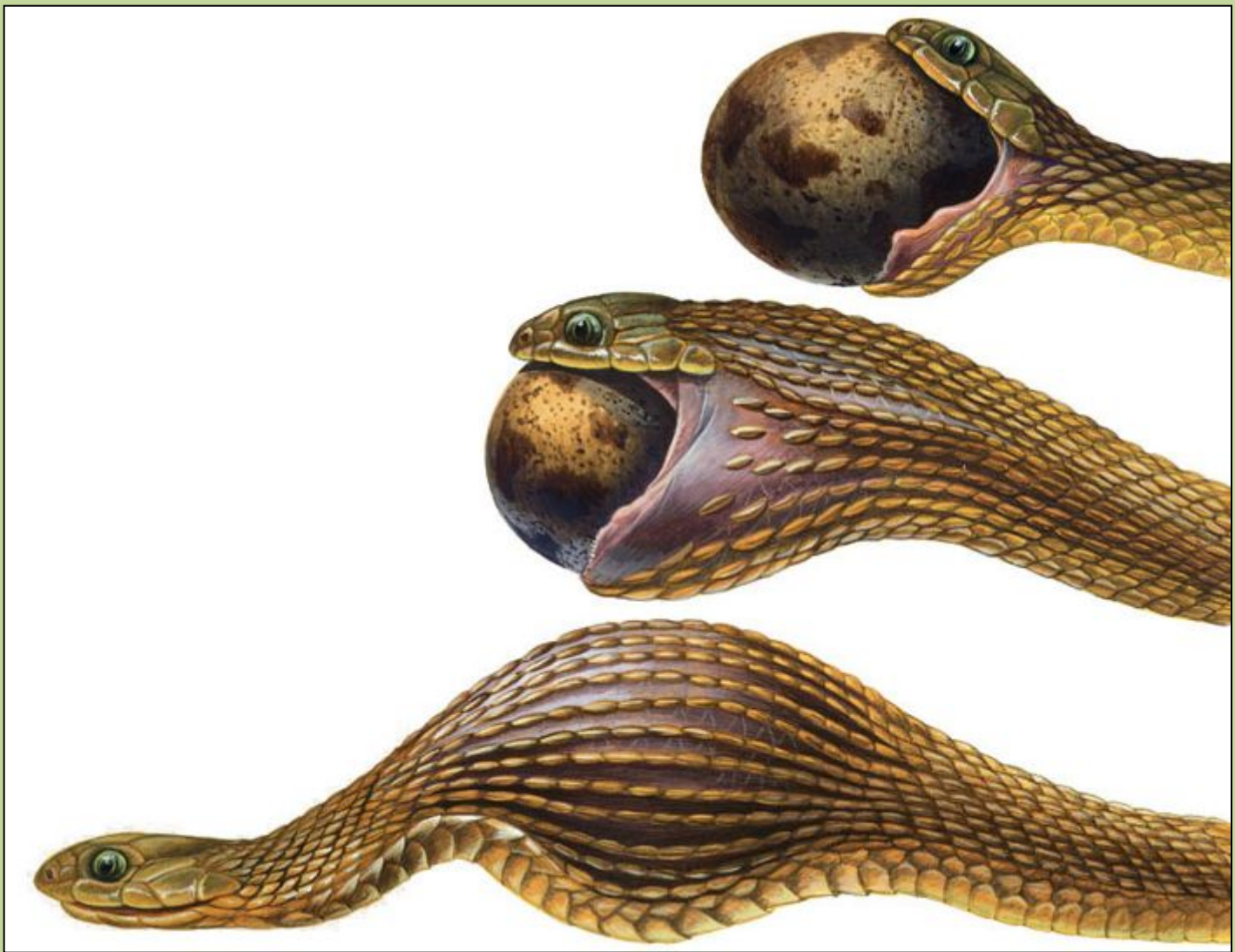
ПРИСПОСОБЛЕНИЯ К ПИТАНИЮ



- У большинства пресмыкающихся челюсти снабжены зубами, форма которых соответствует добыче, у крокодила приспособлена для захвата крупной добычи.



- **Ядовитые змеи, нападая на добычу, поражают ее выдвигаемыми зубами, по каналу которых яд из ядовитой железы попадает в жертву.**
- **У некоторых змей на кончике головы есть особые тепловые рецепторы. С их помощью змея обнаруживает теплокровных животных и неожиданно нападает на них**



- Яичная змея заглатывает яйца в 2,5 раза толще собственной головы.



Это интересно!

У габонской гадюки самые длинные в мире ядовитые зубы – они могут достигать 5 см. Это позволяет змее впрыскивать яд очень глубоко в тело жертвы.



Система органов

Название органов

1. Дыхательная

Ротовая полость , пищевод, кишечник, анальное отверстие

2. Кровеносная

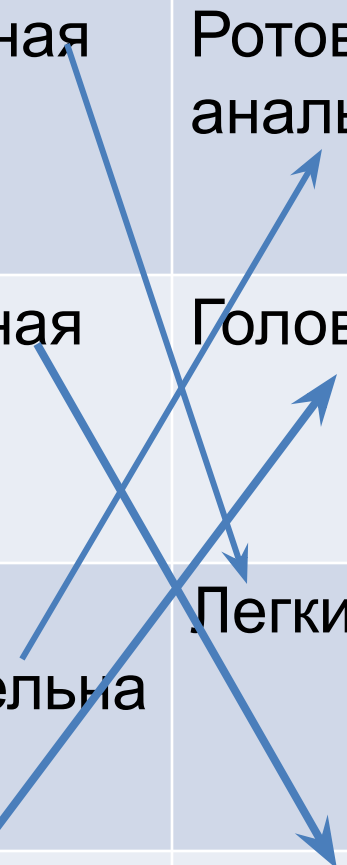
Головной мозг, спинной мозг, нервы

3. Пищеварительная

Легкие

4. Нервная

Сердце. сосуды





! «Доказать ,что внутреннее строение пресмыкающихся полностью соответствует тому что они являются обитателями суши.»





РЕФЛЕКСИЯ

Закончи предложение

- 1. Сегодня я узнал...**
- 2. Теперь я могу...**
- 3. Я научился...**
- 4. Я попробую...**

