

# **МЕТОД КОМПОНЕНТНОГО АНАЛИЗА И СЕМАНТИЧЕСКОЕ ПОЛЕ**



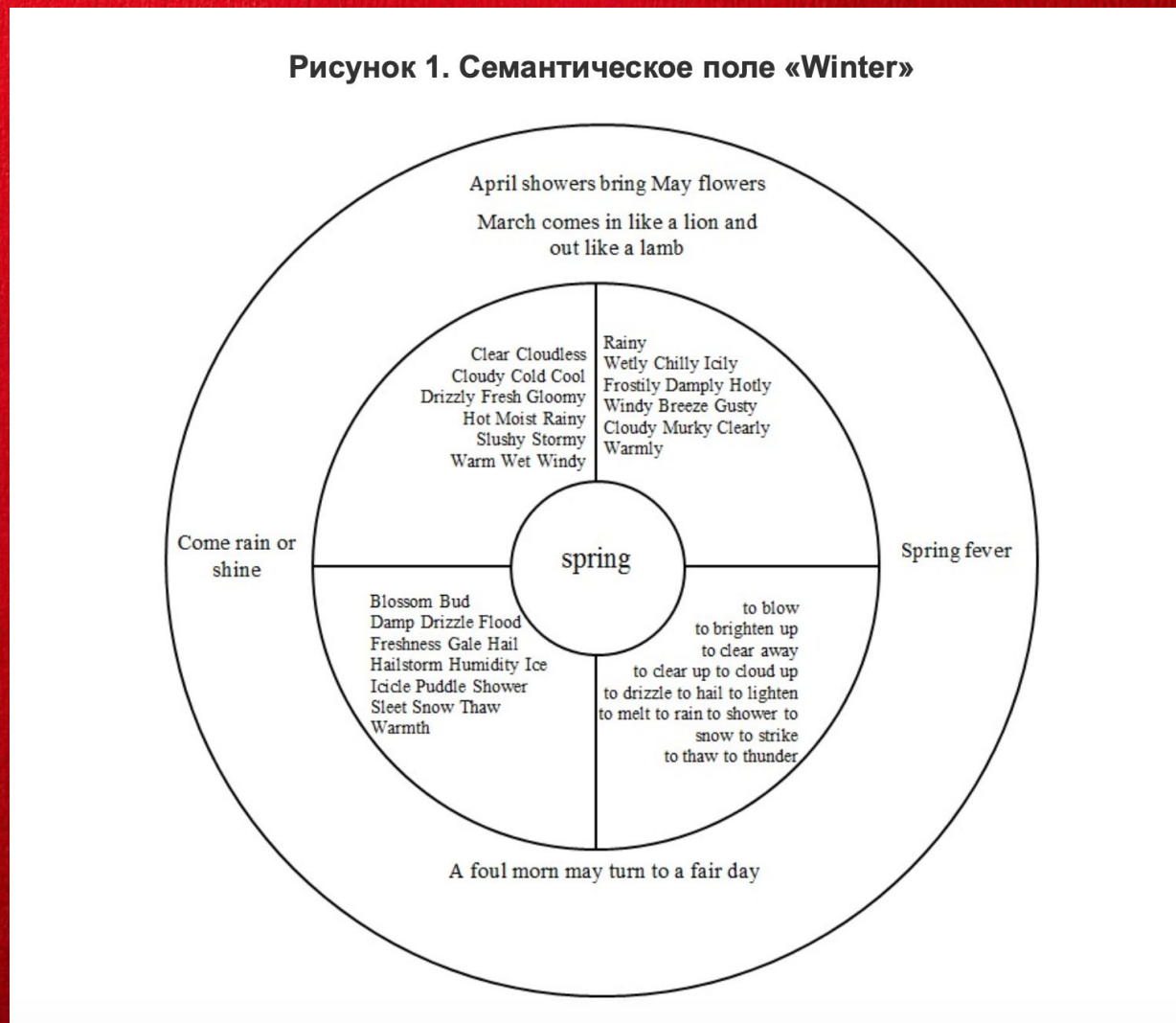
Презентацию подготовили Стерлягова Екатерина и  
Плахина Екатерина ЛПБ-902-О-13

**Компонентный анализ** — в языкознании: метод исследования плана содержания значимых единиц языка, целью которого является разложение значения на минимальные семантические составляющие. Основан на гипотезе о том, что значение всякой языковой единицы состоит из семантических компонентов (сем) и словарный состав языка может быть описан с помощью ограниченного (сравнительно небольшого) числа семантических признаков

	C1		C2		C3	
	a1	a2	a1	a2	a1	a2
Iv+2	дедушка	бабушка	дядя	тетя	двою-	двою-
Iv+1	ютец	мать			брат	сестра
Iv0	говорящий		брат	сестра		
Iv-1	сын	дочь	племян	племян		
Iv-2	внук	внучка				
			ник	ница		



Рисунок 1. Семантическое поле «Winter»



*Семанти́ческое по́ле — самая крупная смысловая парадигма, объединяющая слова различных частей речи, значения которых имеют один общий семантический признак. Например: СП «свет» — свет, вспышка, молния, сиять, сверкать, светлый, ярко и др.*





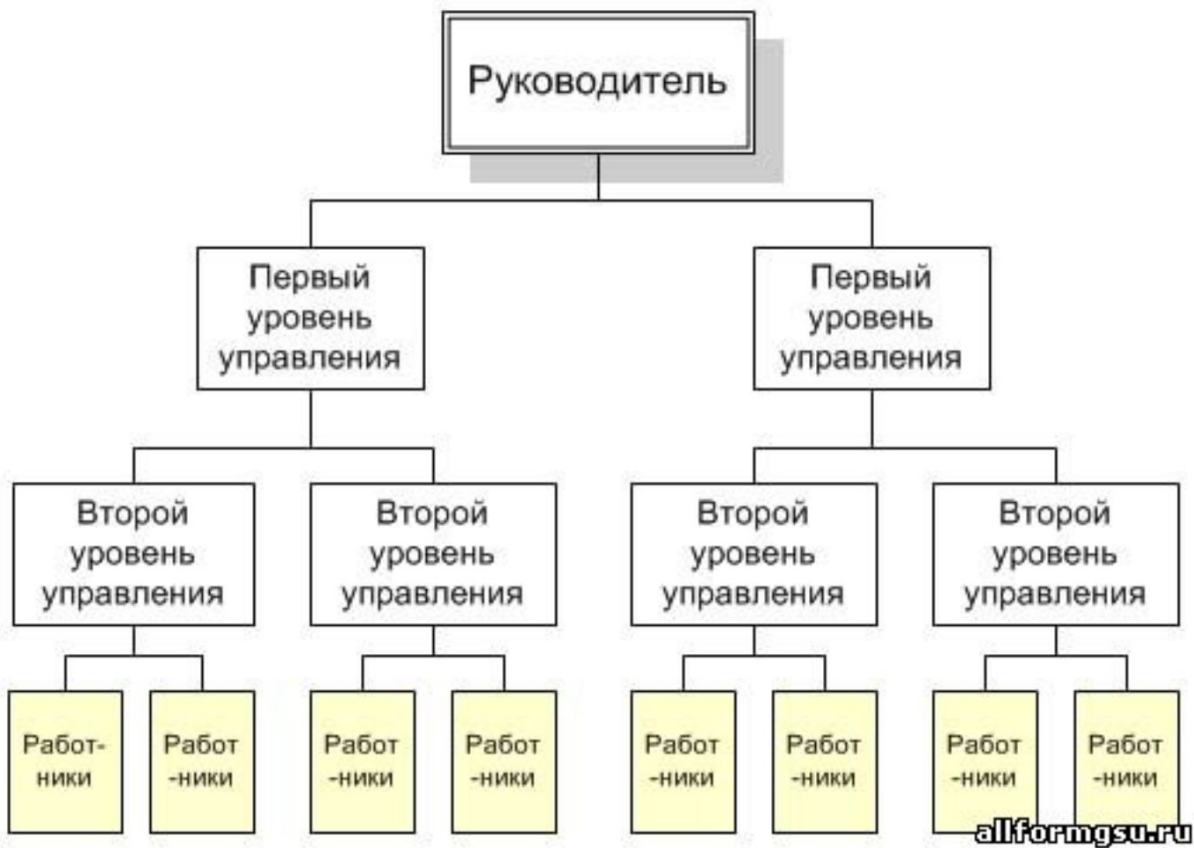


Рис. 1. Линейная организационная структура управления.

*На основе метода компонентного анализа семантическое поле может быть определено как ряд слов или их отдельных значений, связанных парадигматическими отношениями, имеющих в своем составе общий (интегральный) семантический признак и различающихся по меньшей мере по одному дифференциальному признаку. Эти признаки и содержащие их слова образуют иерархически организованные структуры; к таким структурам относится, в частности, семантическое поле родства, образованное интегральным признаком «родство» и дифференциальными признаками «пол», «поколение», «степень родства».*



*В различных семантических полях один и тот же признак может иметь разный иерархический статус: от компонента дифференциального признака до категориального признака, существенного для языковой системы в целом (таков, к примеру, признак «пол» в значениях слов с признаком одушевлённости). Предполагается, что наиболее общие из категориальных признаков так или иначе представлены во многих или всех языках мира*

