

Искусство первобытного общества

Искусство первобытного общества

1. Каменный век

1.1 Древнекаменный век – Палеолит. ... до 10 тыс. до н.э.

1.2 Среднекаменный век – Мезолит. 10 – 6 тыс. до н.э.

1.3 Новокаменный век – Неолит. С 6 – по 2 тыс. до н.э.

2. Эпоха бронзы. 2 тыс. до н.э.

3. Эпоха железа. 1 тыс. до н.э.

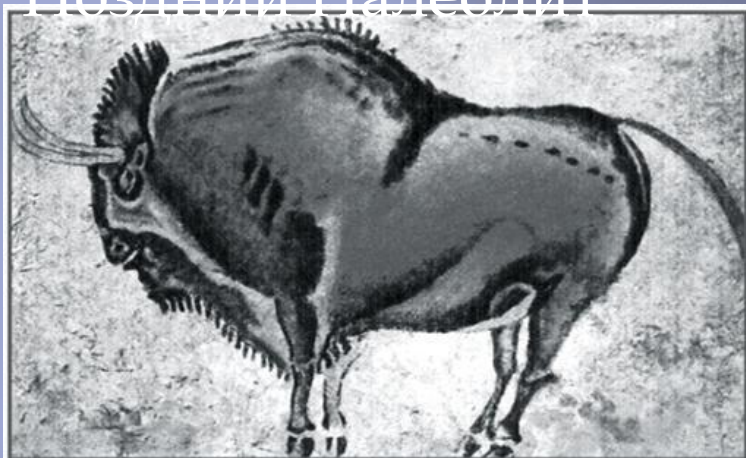
Палеолит

(... до 10 тыс. до н. э.)

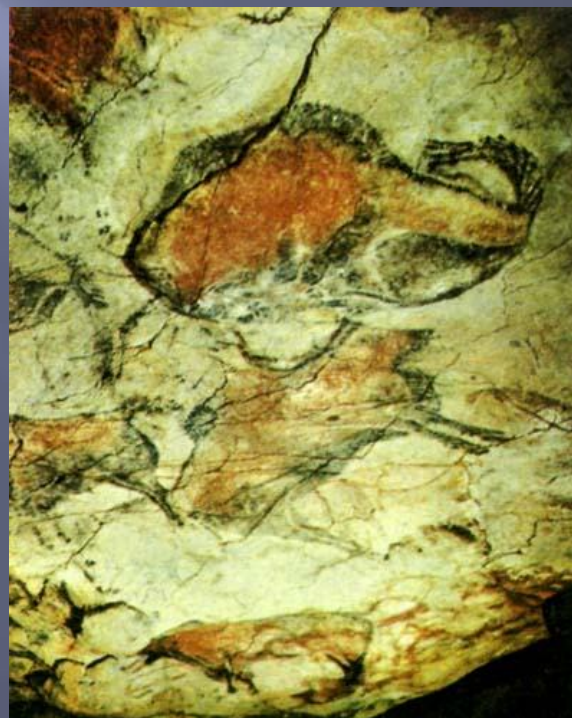
Т

- Наскальная роспись (бизоны, олени, охотники и т.п.) - реалистичность, экспрессия, пластика, ритмика.
- Первые рельефы
- «Венеры» (мелкая пластика) - отражают идею материнства и плодородия.

Пещера Альтамира.
Испания.
Поздний Палеолит



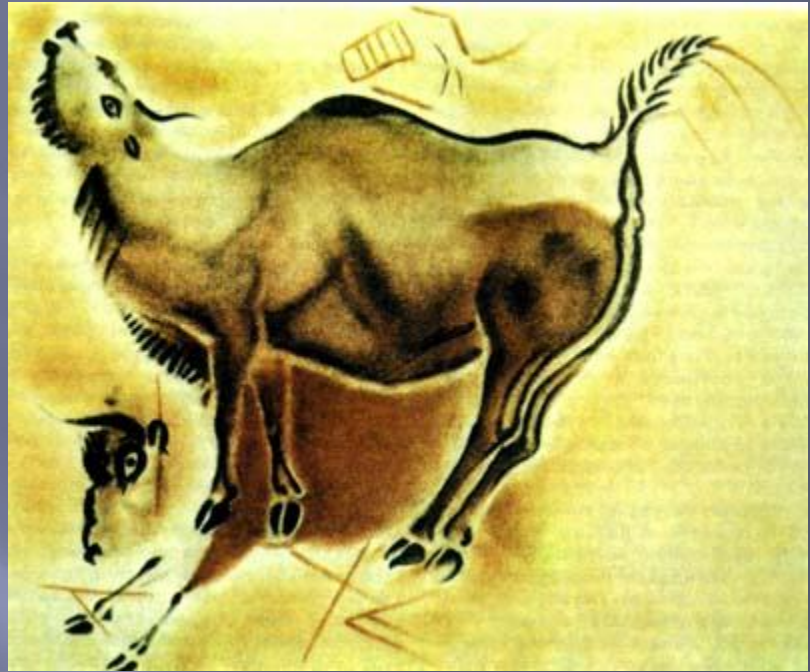
(18)



Поздний Палеолит.

Характерны
силуэтные
изображения,
намеренное

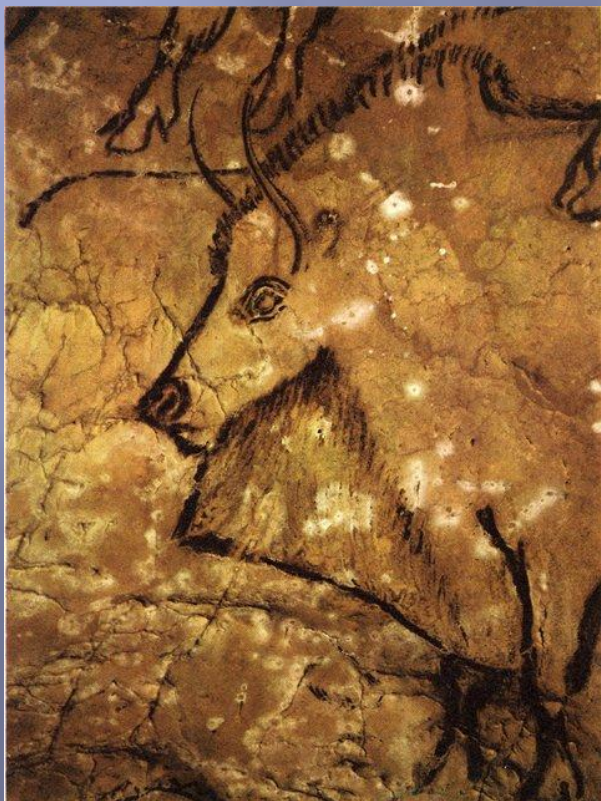
искажение
Пещера Фон-де-Гом.
Франция
упрощение
пропорций.



Пещера Нио. Франция

Поздний Палеолит.

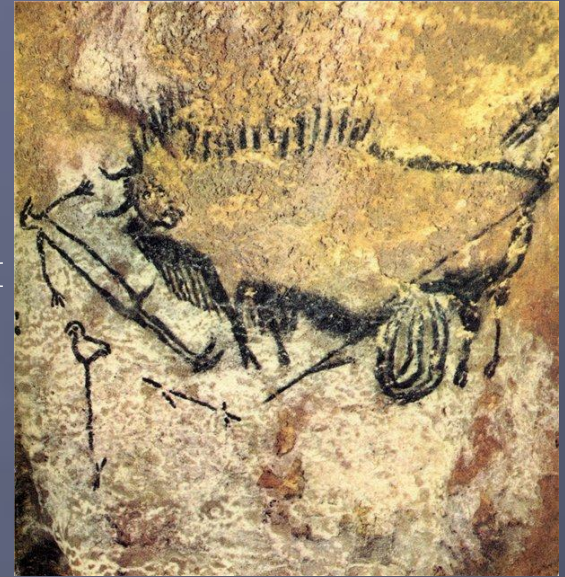
Круглый зал с рисунками. В пещере нет изображений мамонтов и др. животных ледниковой фауны.



Пещера Ласко. Франция. Поздний Палеолит
Называют первобытной Сикстинской капеллой.
Красочные изображения на известковой белой
поверхности пещеры.

Сильно утрированы пропорции: большие шеи и
животы.

Контурные и силуэтный рисунки. Четкие
изображения без наслоений. Большое
количество мужских и женских знаков
(прямоугольник и много точек).



Релье

Одной из первых находок, называемых мелкой пластикой, была костяная пластина из грота Шаффо с изображениями двух ланей или оленух

Олени, переплывающие реку.
Фрагмент. Резьба по кости. Франция.
Поздний палеолит



Венеры

(самым заметным отличительным признаком является преувеличенная "дородность", они изображают женщин с грузными фигурами)



«Виллендорфская Венера». Известняк. Виллендорф, Нижняя Австрия. Поздний палеолит. Компактная композиция, нет черт лица.

"Венера с кубком". Барельеф. Франция. Верхний (поздний) палеолит.



Мезолит

(Среднекаменный век) 10 – 6 тыс. до н.

- После таяния ледников исчезла привычная фауна. Природа становится более податливой для человека. Люди становятся кочевниками. С изменением образа жизни взгляд человека на мир становится более широким. Его интересует не отдельный зверь или случайная находка злаков, но активная деятельность людей, благодаря которой они находят и целые стада зверей, и поля или леса богатые плодами.
- Зарождается искусство многофигурной композиции, в которой уже не зверь, а человек играет главенствующую роль.
- Задача не в правдоподобном, точном изображении отдельных фигур, а в передаче действия, движения.
- Часто изображаются многофигурные охоты, появляются сцены сбора меда, культовые танцы.
- Меняется характер изображения – вместо реалистичного и полихромного оно становится схематичным и силуэтным. Используются локальные цвета - красный или черный.



Сборщица меда из улья,
окруженная роем пчел.
Испания. Мезолит.

Кроме наскальной живописи в эпоху мезолита появляются петроглифы.

Петроглифы – это выбитые, вырезанные или процарапанные наскальные изображения.

При высекании рисунка древние художники сбивали острым орудием верхнюю, более темную часть горной породы, и поэтому изображения заметно выделяются на фоне скалы.



Каменная могила. Юг Украины.

Грот Зараут-Камар

(Узбекистан)

Здесь группа, в которой большинство исследователей видит охоту на быка. Среди антропоморфных фигур, окруживших быка, т.е. "охотников" различаются два типа: фигуры в расширяющихся книзу одеждах, без луков и "хвостатые" фигуры с поднятыми и натянутыми луками. Эту сцену можно трактовать как реальную охоту замаскированных охотников, и как некий миф.





Сцена охоты. Испания.

Некоторые сцены
загонных охот с
лучниками в росписях
испанского и
африканского циклов –
как бы воплощение
самого движения,
доведенного до предела,
сконцентрированного в
бурном вихре.

Неолит

(Новокаменный век) - последняя стадия
каменного века
с 6 по 2 тыс. до н.э.

переход культуры от присваивающего (охотники и
собиратели) к производящему (земледелие и/или
скотоводство) типу хозяйства

- **Новые черты общественной жизни людей:**

- Переход от матриархата к патриархату.
- В конце эпохи в некоторых местах (Передняя Азия, Египет, Индия) - переход от родового-общинного строя к классовому обществу.
- Начинают строиться города.
- Некоторые города были хорошо укреплены, что говорит о существовании в то время организованных войн.
- Стали появляться армии и профессиональные воины.
- Можно вполне сказать, что с эпохой неолита связано начало формирования древних цивилизаций.

- **Началось разделение труда, формирование технологий:**

- Собирательство и охота как основные источники пропитания постепенно сменяются земледелием и скотоводством.
- Неолит называют «веком отполированного камня». В эту эпоху каменные орудия не просто обкальвались, но уже выпиливались, шлифовались, сверлились, затачивались.
- В число важнейших орудий в неолите входит топор, ранее неизвестный.

развиваются прядение и ткачество

В оформлении домашней утвари начинают появляться образы животных.



Топор в форме лосиной головы. Полированный камень. Неолит. Исторический музей. Стокгольм.

Деревянный ковш из Горбуновского торфяника близ Нижнего Тагила. Неолит. ГИМ.

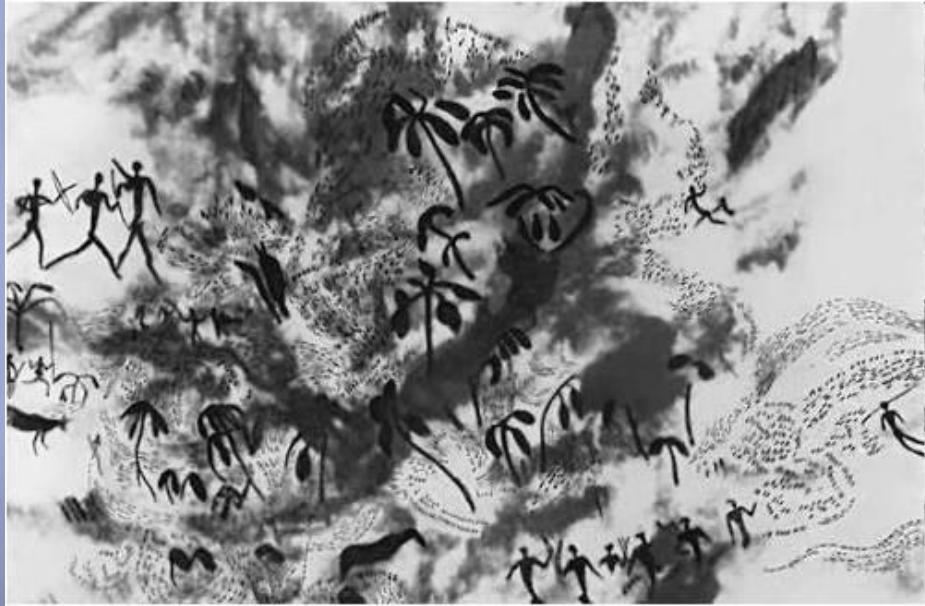


Для неолита лесной зоны рыболовство становится одним из ведущих видов хозяйства. Активное рыболовство способствовало созданию определённых запасов, что в сочетании с охотой на зверя давало возможность жить на одном месте круглый год.

Переход к оседлому образу жизни привёл к появлению керамики.

Появление керамики – один из основных признаков неолитической эпохи.

Наскальная живопись неолита подобна мезолитической, но сюжет становится более разнообразным.



«Охотники». Наскальная живопись. Неолит (?). Южная Родезия.

Лося. Томская писаница. Сибирь. Неолит.



Наскальная живопись бушменов. Неолит.

- Острота и точность рисунка, грация и изящество.
- Гармоничное сочетание форм и тонов, красота людей и животных, изображенных с хорошим знанием анатомии.
- Стремительность жестов, движений.



Мелкая пластика неолита обретает, также как и живопись, новые сюжеты.

Схематизм, присущий живописи неолита, который сменил палеолитический реализм, проник и в мелкую пластику.



«Человек, играющий на лютне». Мрамор (из Кероса, Кикладские острова, Греция). фины.



Схематичное изображение женщины. Пещерный рельеф. Круазар. Департамент Марна. Франция.

Выводы

Наскальная живопись мезолита и неолита

Между ними не всегда можно провести точную грань.

Но это искусство очень отлично от типично палеолитического:

- Реалистичность, точно фиксирующая образ зверя как мишень, как заветную цель, сменяется более широким взглядом на мир, изображением многофигурных композиций.
- Появляется стремление к гармоническому обобщению, стилизации и, главное, - к передаче движения, к динамизму.
- В палеолите была монументальность и незыблемость образа. Здесь – живость, вольная фантазия.
- В изображениях человека появляется стремление к изяществу (например, если сравнить палеолитических «Венер» и мезолитическое изображение женщины, собирающей мед, или неолитических бушменских танцовщиц).

Мелкая пластика:

- Появляются новые сюжеты.
- Больше мастерство исполнения и владение ремеслом, материалом.

Бронзовый

век

Бронзовый век сменил медный век и предшествовал железному веку. В целом, хронологические рамки бронзового века: 35/33 — 13/11 вв. до н. э., но у различных культур они отличаются.

Искусство становится более разнообразным, распространяется географически.

Бронзу было гораздо легче обрабатывать, нежели камень, её можно было отливать в формы и шлифовать. Поэтому в бронзовом веке изготавливали всякого рода предметы обихода, богато украшенные орнаментом и обладающие высокой художественной ценностью. Орнаментальные украшения состояли большей частью из кругов, спиралей, волнистых линий и тому подобных мотивов. Особое внимание уделяли украшениям - они были крупного размера и сразу бросались в глаза.

Мегалитическая архитектура

В 3 - 2 тыс. до н.э. появились своеобразные, огромного размера сооружения из каменных глыб. Эта древнейшая архитектура получила название мегалитической.

Термин «мегалит» произошел от греческих слов «мегас» – «большой»; и «литос» – «камень».

Своим появлением мегалитическая архитектура обязана первобытным верованиям. Мегалитическую архитектуру принято разделять на несколько типов:

1. Менгир – одиночный вертикально стоящий камень, высотой более двух метров.

На полуострове Бретань во Франции на целые километры растянулись поля т.н. менгиров. На языке кельтов, позднейших обитателей полуострова, название этих каменных столбов высотой в несколько метров означает "длинный камень".

2. Трилит - сооружение, состоящее из двух вертикально поставленных камней и перекрытых третьим.

3. Дольмен - сооружение, стены которого составлены из огромных каменных плит и перекрыты крышей из такого же монолитного каменного блока.

Первоначально дольмены служили для погребений.

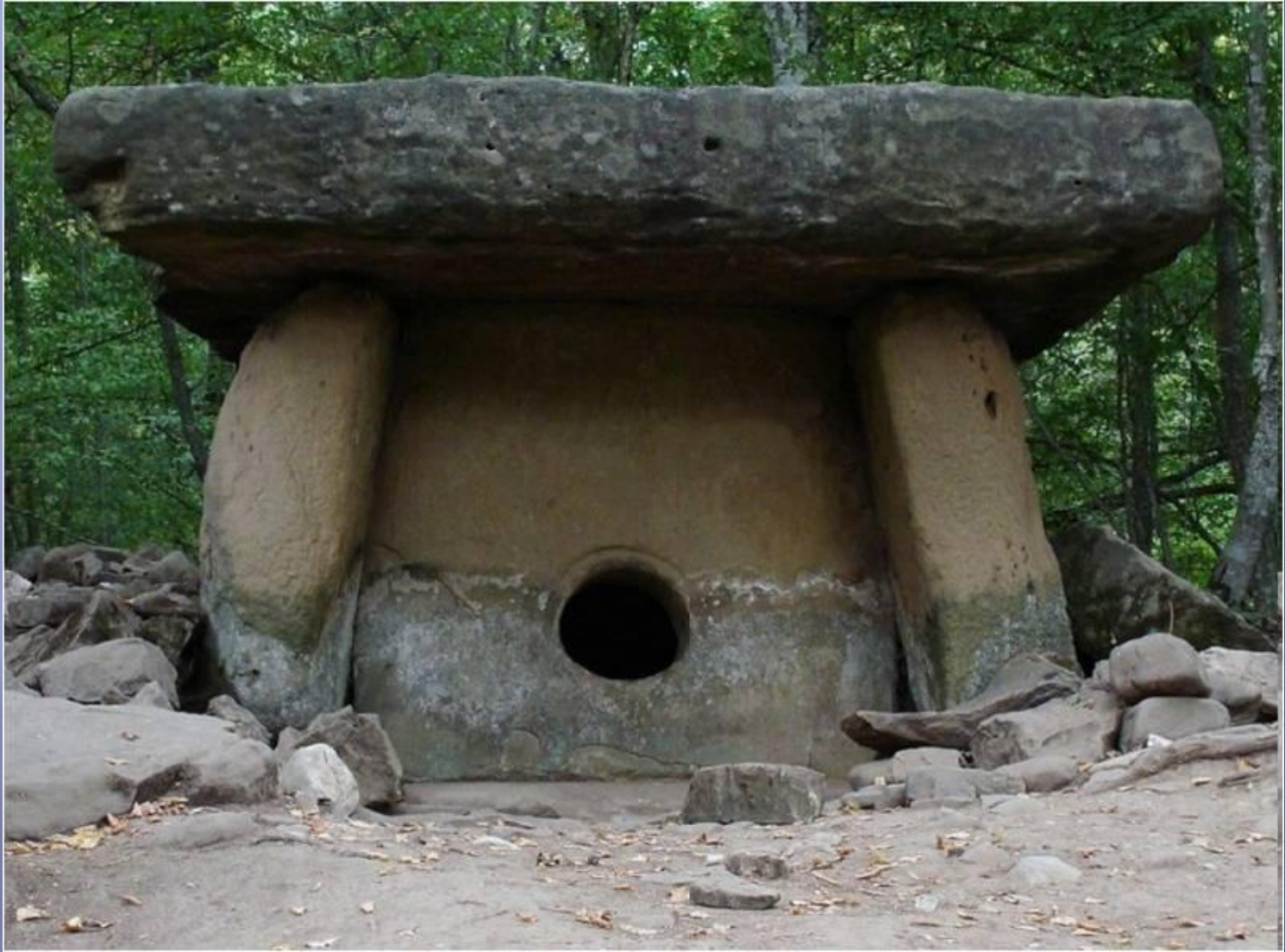
Трилит можно назвать простейшим дольменом.

Многочисленные менгиры, трилиты и дольмены располагались в местах, которые почитались священными.

4. Кромлех – это группа менгиров и трилитов.



Трилит. Бретань. Франция. Бронзовый век.



Дольмен. г. Пшава. Юг России.
Неолит.



Стоунхендж. Кромлех. Англия. Эпоха бронзы. 3 – 2 тыс. до н.э.

Его диаметр – 90 м, состоит из каменных глыб, каждая из которых весит ок. 25 т. Любопытно, что горы, откуда доставили эти камни, находятся в 280 км от Стоунхенджа.

Состоит из трилитов, расположенных по кругу, внутри подкова из трилитов, в середине – голубые камни, а в самом центре – пяточный камень (в день летнего солнцестояния светило оказывается точно над ним). Предполагается, что Стоунхэндж являлся храмом посвященным солнцу.

Эпоха железа (Железный век)

1 тыс. до н.э.

В степях Восточной Европы и Азии скотоводческие племена создали в конце бронзового и начале железного века так называемый звериный стиль.



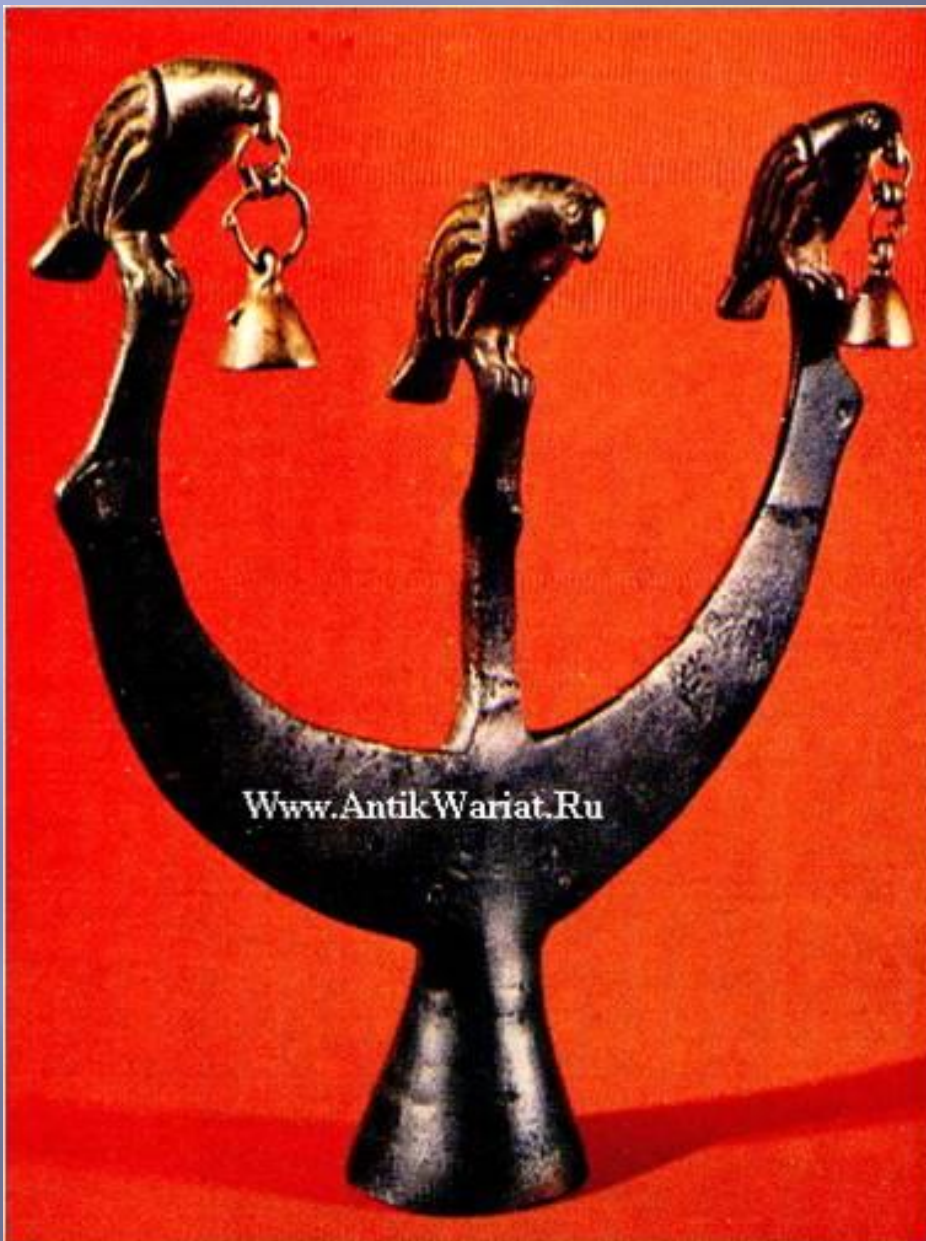
Бляшка "Олень". 6 век до н.э. Золото. Эрмитаж. 35,1x22,5 см. Из кургана в Прикубанье. Рельефная пластина была найдена прикрепленной на круглом железном щите в погребении вождя. Образец зооморфного искусства ("звериного стиля"). Копыта оленя выполнены в виде "большеклювой птицы". Нет ничего случайного, лишнего – законченная, продуманная композиция. Все в фигуре условно и предельно правдиво, реалистично.



Пантера. Бляха, украшение щита. Из кургана близ станицы Келермесской. Золото. Эрмитаж.

Эпоха железа.

Служила украшением щиту. Хвост и лапы украшены фигурами свернувшихся хищников.



Навершие с птицами. Бронза.
Эрмитаж.
Эпоха железа

Культурные связи с Древней Грецией, странами древнего Востока и Китаем способствовали появлению новых сюжетов, образов и изобразительных средств в художественной культуре племён южной Евразии.



Ножны. Фрагмент. Кон. 5 – нач. 4 в. до н.э. Золото, чеканка.
Эрмитаж. Изображены сцены битвы между варварами и греками. Найдены в кургане Чертомлык, близ Никополя.



Гребень. кон. 5 - нач. 4 вв. до н.э. Золото. Выс. 12,3. Курган Солоха.

Запорожская обл. Эрмитаж.

Выводы

Скифское искусство – «звериный стиль».
Поразительная острота и напряженность
изображений. Обобщенность,
монументальность. Стилизация и реализм.