



ИМЯ МОЕГО ГОРОДА- САМАРА

ВЫПОЛНИЛ:

УЧЕНИК

2 "А" КЛАССА

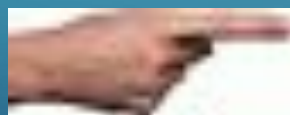
МБОУ ШКОЛЫ № 53

АВЕРЬЯНОВ ЮРИЙ

ПРОВЕРИЛА: КИКИНА

ИРИНА ЮРЬЕВНА

РАЗГАДАЙТЕ РЕБУС



3 = M



НАСЕЛЕННЫ Й ПУНКТ

- — это место, где живут люди, то есть город, деревня, поселок.

САМАРА СЕРДЦЕ РОССИИ

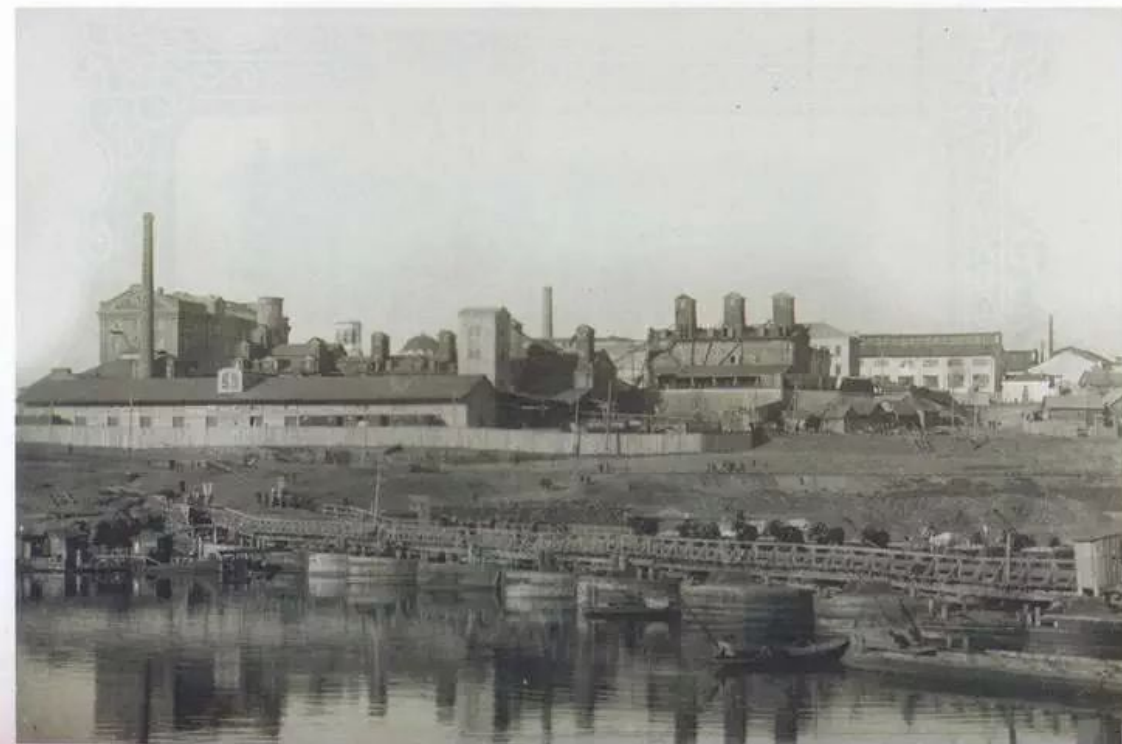
- Самарская область по праву считается сердцем России не только в силу ее географического положения – она находится в центре страны, на берегах великой реки Волги, но контур ее границ графически напоминает очертания человеческого сердца. С другой стороны, является центром транспортных артерий: железнодорожных, автомобильных, водных, авиационных видов транспорта; в городе представлены отрасли авиационной и космической промышленности, автомобилестроения, машиностроения и легкой индустрии. Область располагает солидными лесными ресурсами и земельными массивами.



САМАРА

Название города, по одной из версий, происходит от греческих слов «SAMAR» — купец, торговец и «RA» — древнего названия Волги. По другой версии, свое название город получил от названия реки Самара, впадающей в Волгу у города. На языках тюркских народов, когда-то кочевавших в заволжских степях, Самара — степная река. Впервые Самара упоминается в русских летописях 1361 года. Поселение-пристань Самара впервые отмечено на карте Волги 1367 года венецианских купцов Франческо и Доменико Пицигано.

На рис. Плашкоутный мост через Самарку — 1878 г.



Плашкоутный мост через реку Самарку и мельница Соколовых. Район Хлебной площади

ПЕРВЫЙ ГЕРБ САМАРЫ



- Герб города Самары представляет собой простой (неразделенный) щит французской формы, в центре которого изображена в лазуревом поле стоящая на зеленой траве дикая белая коза. Щит Герба увенчан золотой императорской короной.
- Щит представляет собой прямоугольник, основание которого составляет 8/9 его высоты; выступает в середине нижней части острием и имеет закругленные нижние углы.
- Герб является символом общественно-исторического статуса города Самары.
- Обоснование символики герба
- Исторический герб Самары, утвержден императором Николаем I 8 июня 1851 года и утвержден Сенатом 17 июля 1851 года.
- Коза в гербе указывает на существовавшие в крае стада сайгаков, в настоящее время совершенно исчезнувшие (об этом писал знаменитый глава Самары Петр Алабин).
- Согласно правилам геральдики герб имеет строго определенные цвета:
Лазуревый цвет – символ величия, красоты и ясности.
Зеленый цвет – символ надежды, изобилия и свободы.
Золотой цвет – символ богатства, силы, верности и постоянства.
Серебро (белый цвет) – символ нравственной чистоты.

КРЕПОСТЬ САМАРА

- Крепость Самара была возведена в 1586 г.
- Идея строительства городков-крепостей между Казанью и Астраханью была обусловлена необходимостью закрепить и обезопасить великий волжский торговый путь. Руководителем строительства и первым воеводой стал князь Григорий Засекин.

На рис. Самара в XVII в. Гравюра из книги А. Олеария «Описание путешествия в Московию...». Середина 1630-х — первая половина 1640-х гг.



СМЕНА НАЗВАНИЯ ГОРОДА

- Самара В 1935 году решением Советского правительства Самара была переименована в Куйбышев — в честь государственного деятеля Валерьяна Владимировича Куйбышева. Особенное политическое и стратегическое значение город приобрёл в 1941 году, когда в 20-х числах октября, накануне исторической битвы за Москву, в Куйбышев были эвакуированы правительственные органы во главе с М. И. Калининым, часть военных управлений. Наркомат иностранных дел, весь дипломатический корпус— 20 посольств и миссий, а также труппа Большого театра и многие известные деятели культуры — Д. Шостакович, И. Эренбург, Ф. Гладков, Э. Гилельс. В этот период Куйбышев фактически становится второй столицей Советского Союза. Для Верховного главнокомандующего И. Сталина был построен подземный бункер с рабочим кабинетом на глубине 37 метров. Сегодня этот бункер стал своеобразным музеем.
- Фото. Памятник В. Куйбышеву установлен на площади Куйбышева в Самаре



ДЕНЬ РОЖДЕНИЯ ГОРОДА САМАРА
Дата создания города 1586 год
второе воскресенье сентября
13 СЕНТЯБРЯ 2020 ГОДА



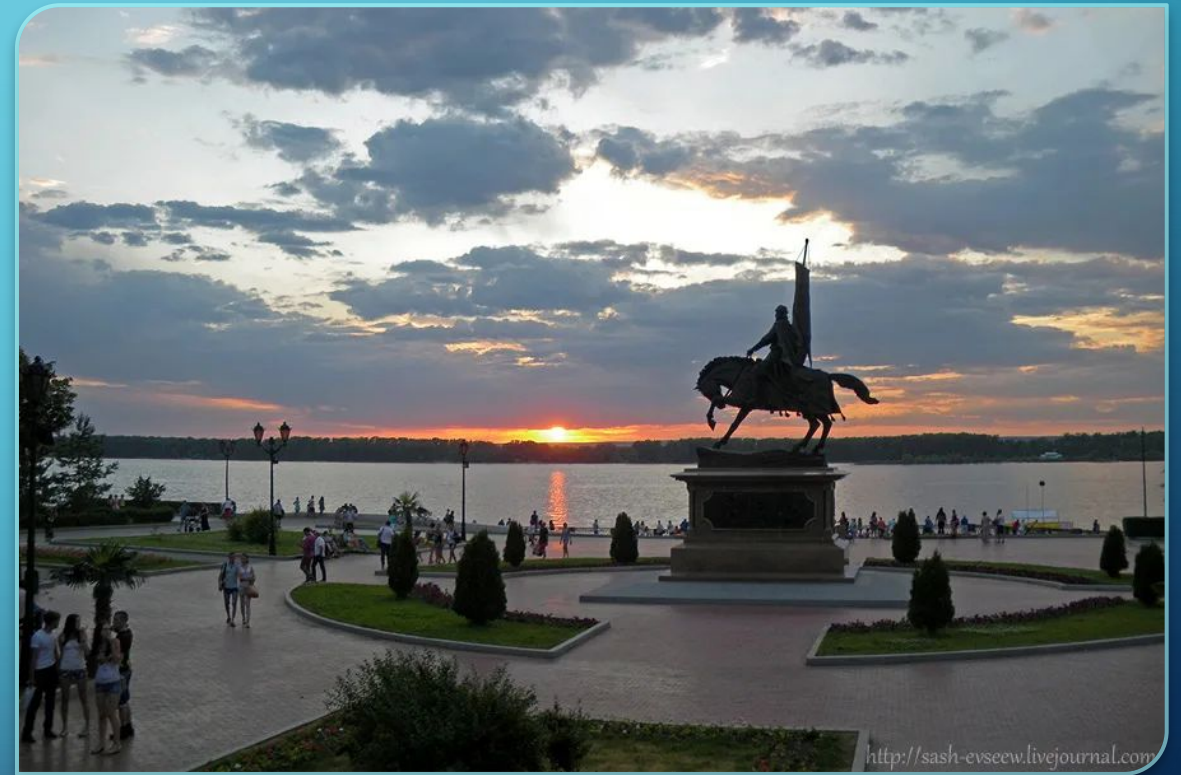
ЖЕЛЕЗНОДОРОЖНЫЙ ВОКЗАЛ

- Ж/Д дорога Куйбышевская железная дорога – филиал ОАО «РЖД». День рождения магистрали – 25 октября 1874 года. В Самаре расположено самое высокое в Европе здание железнодорожного вокзала. Его высота составляет 101 метр. На рис. Ж/д вокзал города Самары



НАБЕРЕЖНАЯ ГОРОДА САМАРЫ

- Протяженность Самарской набережной более 4 км — это самая большая и красивая набережная среди всех городов на Волге.
- Фото набережной с памятником основателя Самары князю Г.О. Засекину



МОНУМЕНТ СЛАВЫ

- Был открыт 5 ноября 1971 года. Возведён в честь огромных заслуг рабочих авиапромышленности Куйбышева, внёсших большой вклад в победу в Великой Отечественной войне. Величественный монумент, выполненный из высоколегированной стали, представляет собой 13-метровую фигуру рабочего, стоящую на 40-метровом постаменте лицом к Волге. Рабочий на поднятых вверх руках держит большие наклонённые плоскости, символизирующие крылья выпущенных в Куйбышеве военных самолётов.



КУЙБЫШЕВ- ЗАПАСНАЯ СТОЛИЦА

- Во время Великой Отечественной войны г. Куйбышев был назначен второй запасной столицей. На самой большой площади в мире имени Куйбышева
- 7 ноября 1941 года прошел военный парад.



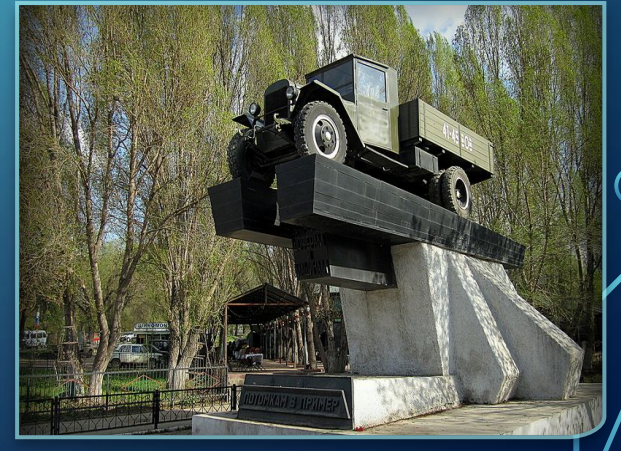
БУНКЕР СТАЛИНА

- Специальное оборонительное сооружение командный пункт – бомбоубежище. Построен в 1942 году, на глубине 37 метров.



ПАМЯТНИКИ ПОСВЯЩЕННЫЕ ВОВ

- В городе Самара установлено много памятников посвященных Великой Отечественной войне. Так у нас есть памятник легендарному самолету Ил-2, Вечный огонь в память неизвестному солдату, Стелла посвященная известной летчице Ольге Санфировой из отряда "Ночные Ведьмы", и легендарному автомобилю ЗиС-5 В, легендарная полуторка снабжающая осажденный Ленинград.



ПАМЯТНЫЙ КОМПЛЕКС РАКЕТЫ- НОСИТЕЛЯ «СОЮЗ»

- В нашем городе расположен завод "Прогресс", который занимается ракетостроением.
- Памятник представляет собой настоящую ракету Р-7, удерживающую конструкцию и металлическое здание. Высота ракеты вместе с зданием — 68 метров, вес — 20 тонн. Удерживающая конструкция весит 53 тонны.



ДРАМТЕАТР САМАРЫ

- Расположен в городе Самаре, основан в 1888 году. По внешнему виду очень напоминает русский терем. Является памятником культурного наследия.



САМАРСКИЙ МЕТРОПОЛИТЕН

- Дата открытия 26 декабря 1987 года.
- Насчитывает 10 станций, из них 9 — подземных и одна — наземная. На текущий момент, эксплуатационная длина которой составляет 12,6 км



- Самара очень красивый город. Существует множество легенд о его названии. Какая из них правда, мы уже не узнаем. Но советуем всем кто у нас ещё не был, обязательно посетить. Здесь есть много интересных мест, которые поражают своей красотой, мистичностью и историей.
- Я люблю свой родной город.