

Хозяйственная деятельность населения. Городское и сельское население.

Урок географии в 7 классе

ОТВЕТЬ НА ВОПРОСЫ:

1. Какими видами хозяйственной деятельности занимались люди в первобытном обществе?

Собирательством и охотой

2. Какие виды хозяйственной деятельности появились позже?

Сельское хозяйство, ремесло, промышленность, транспорт, связь, строительство, торговля

3. Какими видами хозяйственной деятельности заняты люди в нашей местности?



ХОЗЯЙСТВО

- ПРОИЗВОДСТВО ЛЮДЬМИ
ВСЕГО НЕОБХОДИМОГО ДЛЯ
СВОЕГО ЖИЗНЕОБЕСПЕЧЕНИЯ
И УЛУЧШЕНИЯ УСЛОВИЙ
СУЩЕСТВОВАНИЯ.



ХОЗЯЙСТВО

СЕЛЬСКОЕ ХОЗЯЙСТВО

ПРОМЫШЛЕННОСТЬ

СФЕРА УСЛУГ



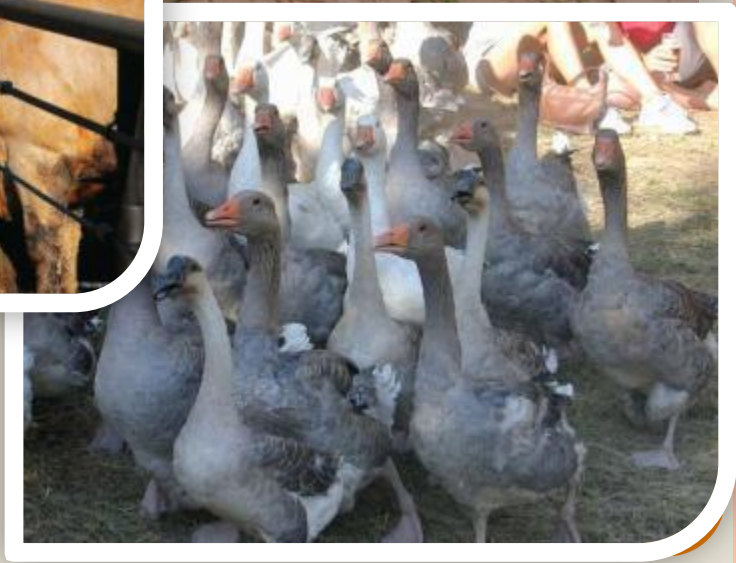
•С/Х

•РАСТЕНИЕВОДСТВО

•ЖИВОТНОВОДСТВО







- ПРРОМЫШЛЕННОСТЬ
- ДОБЫВАЮЩАЯ
- ОБРАБАТЫВАЮЩАЯ



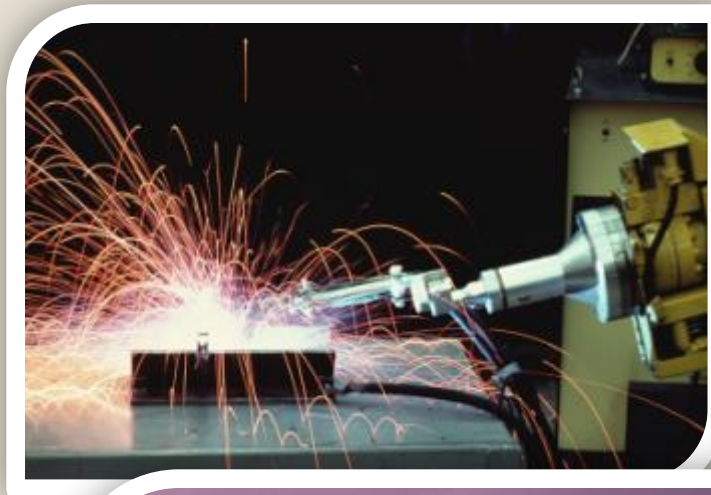
ДОБЫВАЮЩАЯ ПРОМЫШЛЕННОСТЬ



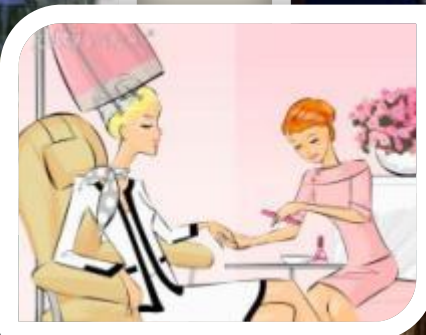
ДОБЫЧА ПОЛЕЗНЫХ ИСКОПАЕМЫХ



ОБРАБАТЫВАЮЩАЯ ПРОМЫШЛЕННОСТЬ



СФЕРА УСЛУГ



Виды населенных пунктов

Города



Сельские поселения



ГОРОДА

- Создавались как центры ремесла и торговли или крепости.
- Важно удобное расположение по отношению к транспортным путям (реки, дороги, удобные морские заливы).
- Жители заняты в промышленности, на транспорте, в обслуживании, торговле, управлении.
- Многоэтажные, с большой численностью населения.



КЛАССИФИКАЦИЯ ГОРОДОВ ПО ЧИСЛЕННОСТИ НАСЕЛЕНИЯ:

- Малые города от 11 до 50 тыс.
человек
- Средние от 50 до 100 тыс.
- Большие от 100 до 250 тыс.
- Крупные от 500 тыс. до 1 млн.
- Крупнейшие от 1 до 3 млн.
- Сверхкрупные свыше 3 млн.



ФУНКЦИИ ГОРОДОВ

- Промышленные центры
- Города науки и университетов
- Центры отдыха и туризма
- Религиозные центры
- Административные центры

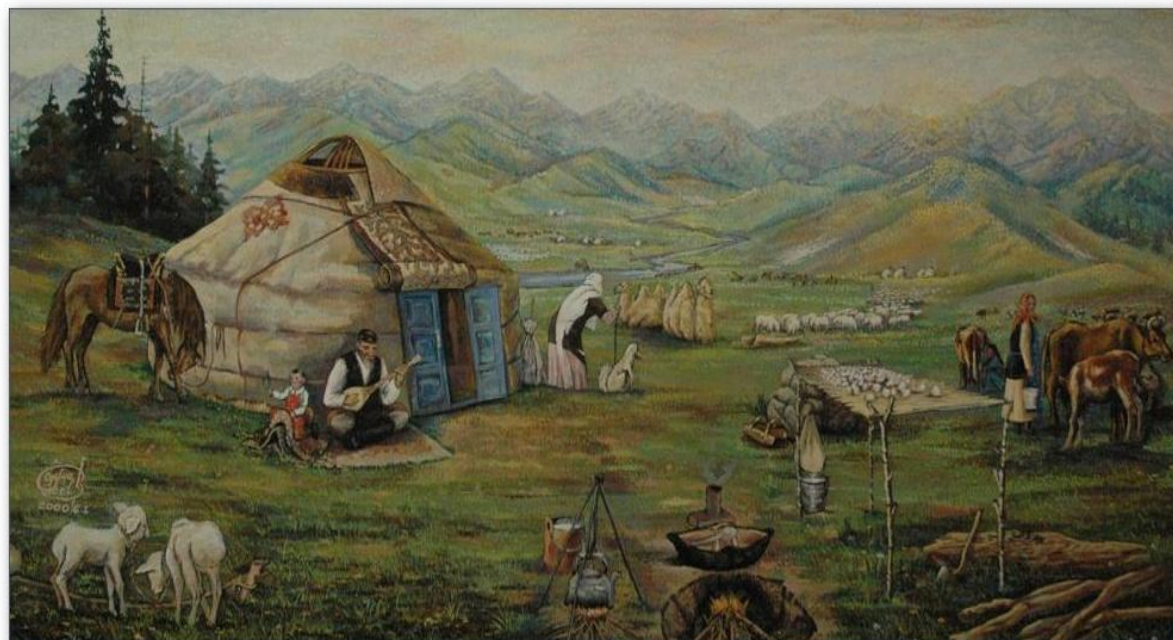


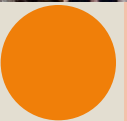
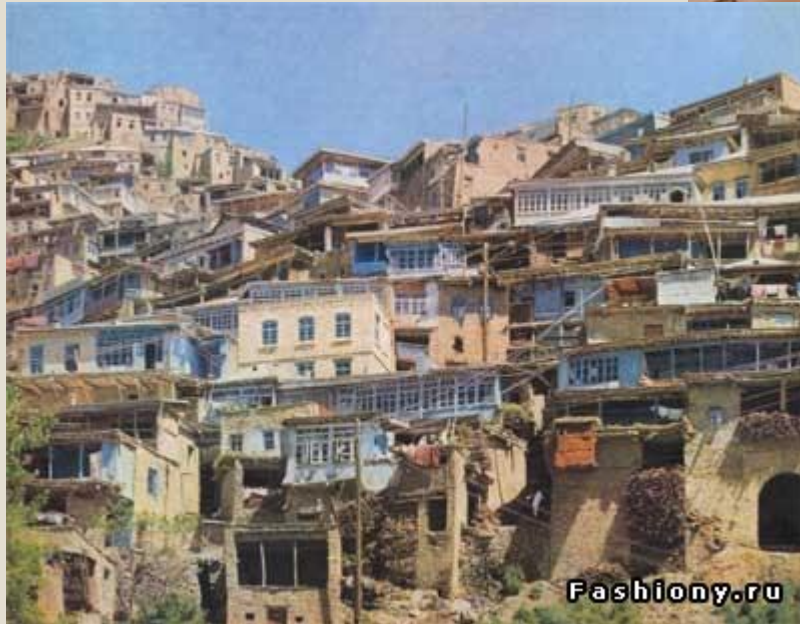
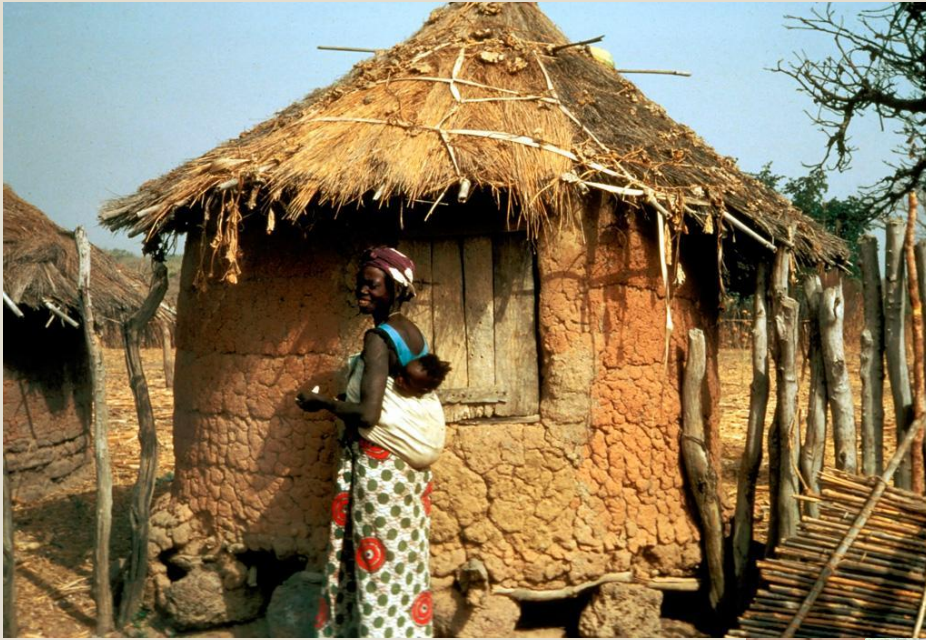
СЕЛЬСКИЕ ПОСЕЛЕНИЯ

- Села, деревни, аулы, айлы, фермы, ранчо...
- Население занимается, в основном, сельскохозяйственным трудом.
- Небольшие по численности населения и этажности.
- В большинстве стран менее благоустроены чем города.



Сельские населенные пункты





Домашнее задание: Параграф 15

