

OA012

Навчальний матеріал: МОНТАЖ ПРОВОДІВ У ШТЕКЕР

Виготовив:
Buzsáki Róbert
Переклад: Сподні Е.

Перевірів:
Nyerges Ervin

Примірник:
Користувач:

Версія:		
2017.03.01./4	6. Сторінка – деформування контакту під час монтажу, актуалізація фотографій помилок	Buzsáki Róbert QS
2017.05.02./5	13. Сторінка – переробка (ремонт) товару	Buzsáki Róbert QS

ОСНОВНІ ВИЗНАЧЕННЯ

Контакт: металева запчастина, кріпиться на кінець проводу за допомогою стиснення. Колір контактів може бути різним, залежить від матеріалу:
Жовтий, коричневий, сріблястий, золотистий.

Штекер: вміщує в себе контакти і позиціонує їх, забезпечує підключення проводів.

Фіксатор: забезпечує фіксацію вмонтованих у штекер контактів, якщо не спрацювала попередня фіксація.

Деталі

Контакти:



ДОМИКИ:



Голтерінг:

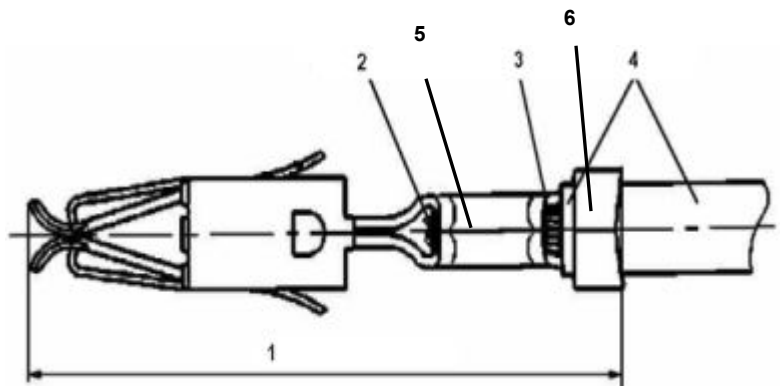


Фіксатор:

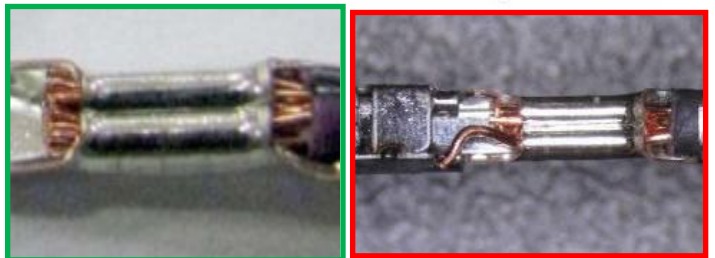


Правила пресування

- Контакт
- Кінець проводу (кінцівки волокон)
- Водій (волокна)
- Ізоляція
- Крімп
- Ізоляція крімпу



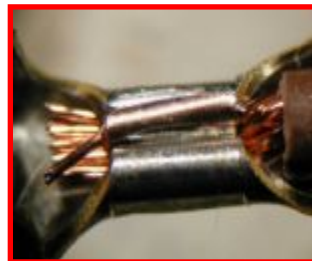
Волокнам потрібно виглядати з крімпу. Макс. 1 мм.



Дуга входження повинна завжди проглядатися



Крімп повинен тримати ізоляцію



Волокна не можуть бути за крімпом



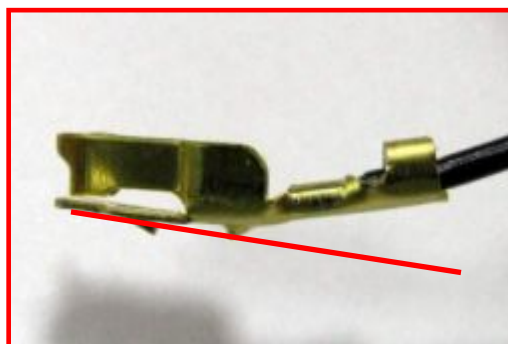
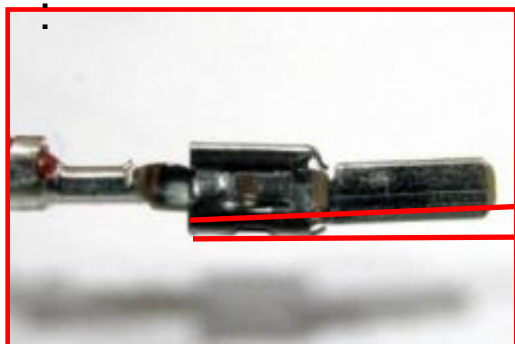
Контакти не можуть бути криві чи деформовані

Контакти та типові ПОМИЛКИ

Деформовані кінцівки :



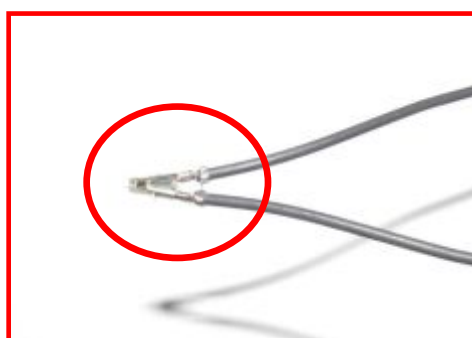
Криві контакти



Вушко скривлено:



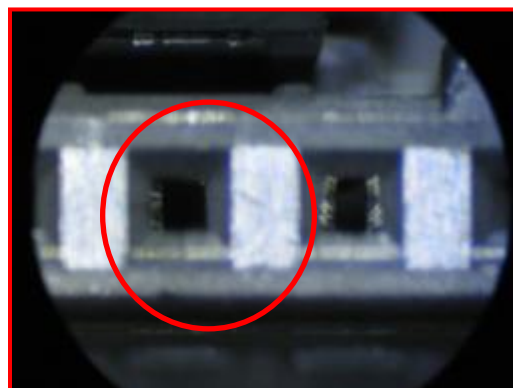
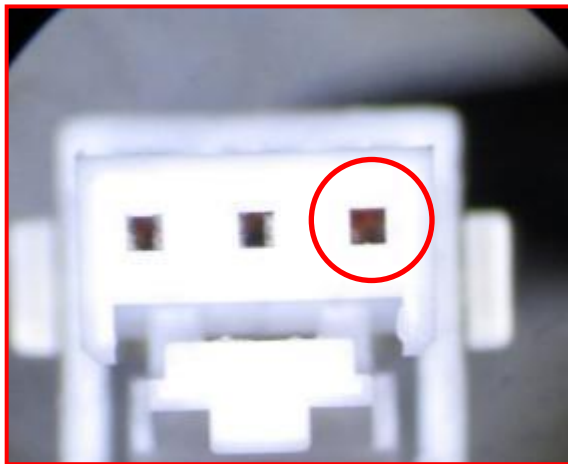
Зачіплено:



**Браковані контакти заборонено
використовувати!**

Контакти та типові ПОМИЛКИ

Деформовані кінцівки



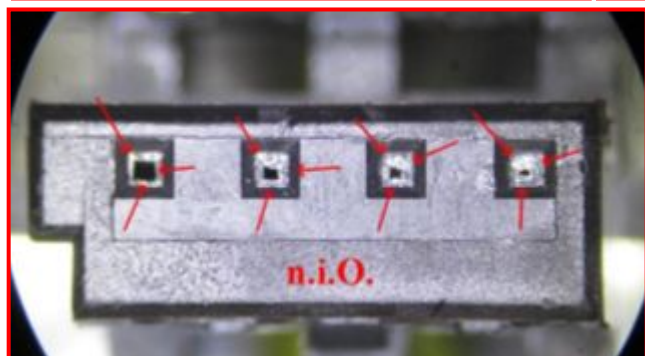
Якщо контакт під час роботи скривиться – його заборонено використовувати!



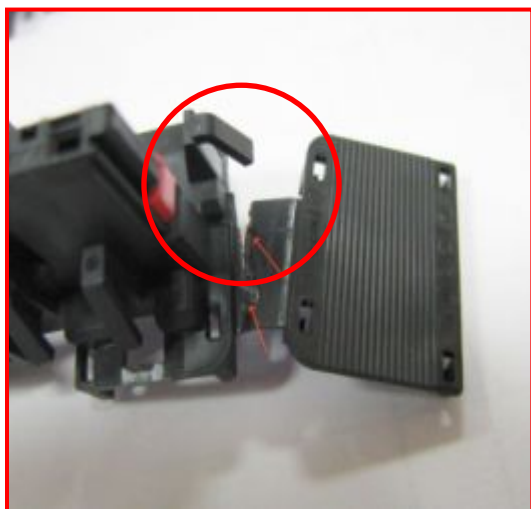
Браковані матеріали використовувати заборонено

Типові помилки штекерів

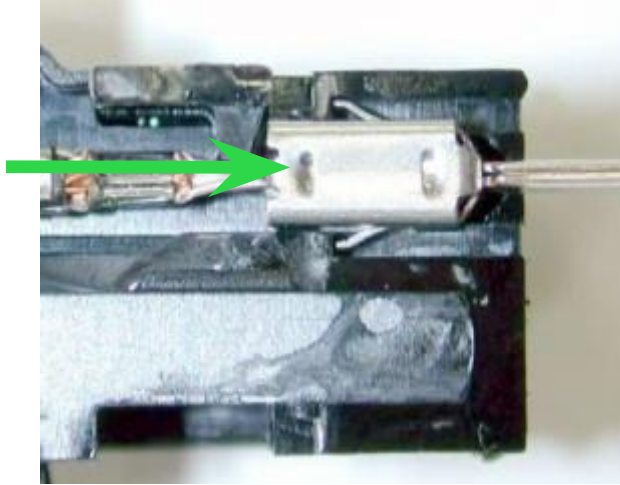
Неправильне
ЛИТТЯ



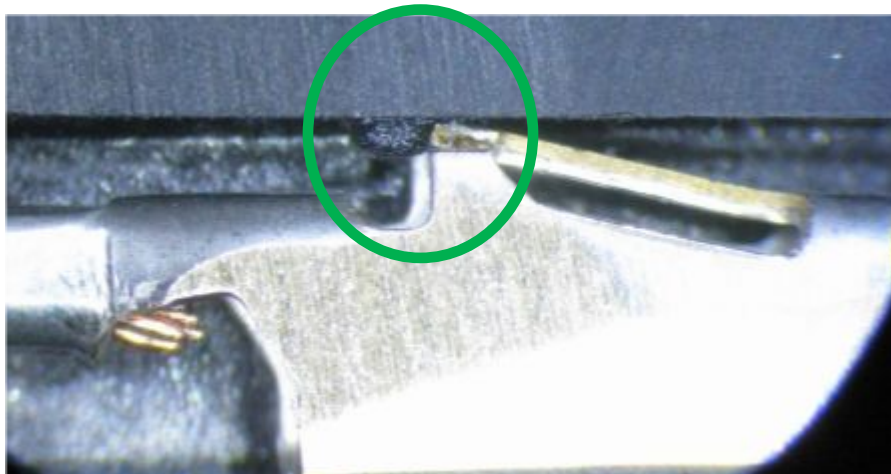
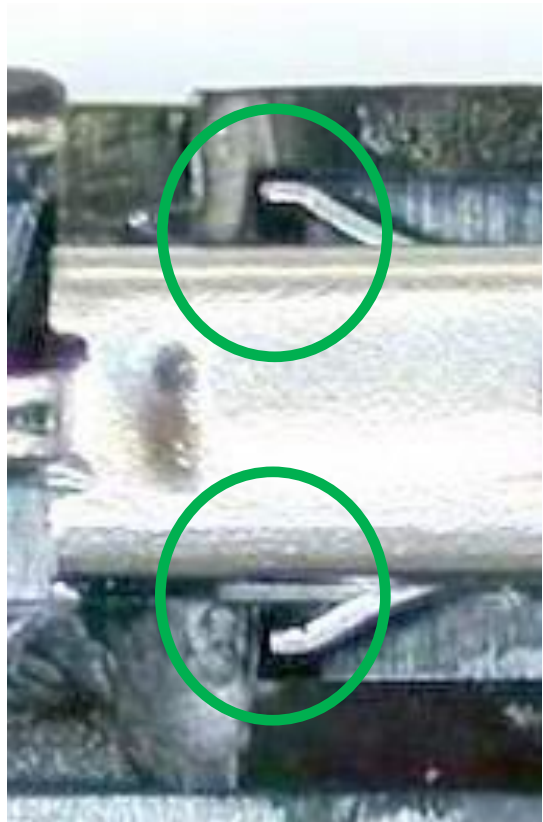
Домик ламається :



Фіксація контактів у штекері



Кінцівки контактів після монтажу фіксуються у штекері.



Практика монтажу

Контакти вставити у домик згідно інструкцій. Фіксація повинна супроводжуватися характерним звуком (не в усіх випадках).

Для перевірки фіксації контактів після монтажу їх потрібно потягнути. При правильному монтажі контакти будуть трохи рухатись.

Якщо на контакті є втулка, то слідкуємо за тим, аби вона не випала з камери!

Якщо штекер містить фіксатор, то його треба закрити після монтажу.

ІНШІ ІНСТРУКЦІЇ

industrie elektrik

QS-499

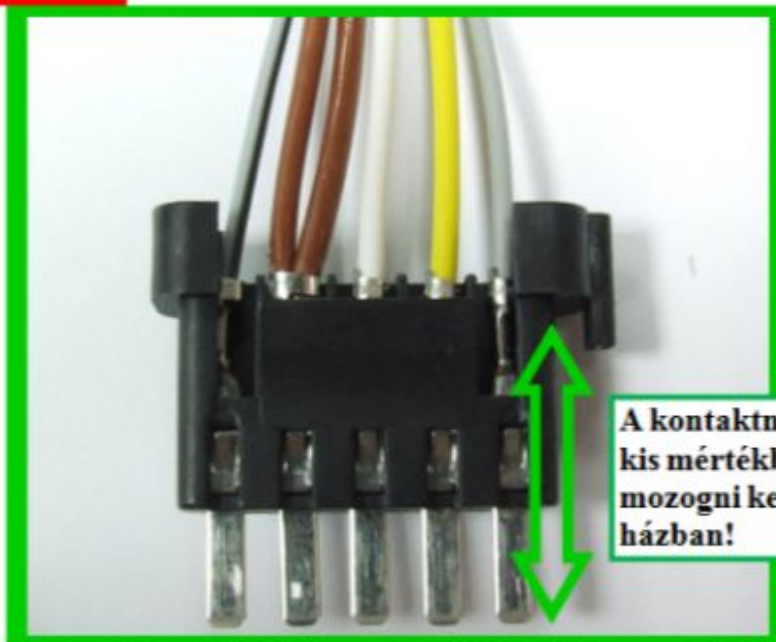
Kontaktok házbaszerelése és ellenőrzése.

Minden házbaszerelésre vonatkozik!

A kontaktok beszerelésekor a vezetékek visszahúzásával ellenőrizzük a megfelelő reteszelést, ezzel párhuzamosan a reteszelt kontaktot **fel-le meg kell mozgatni!**

Abban az esetben, **ha nem mozog a kontakt**, nincs reteszelve, csak megszorult → ez a további felhasználáskor kiesik, és a termék selejt!!

Ha a kontakt nem reteszelődik a házban, a terméket nem szabad tovább szerelni, tehát selejt!! A terméket csak a csoportvezető veheti ki a szerelő sablonból, és azonnal zárolni kell!!

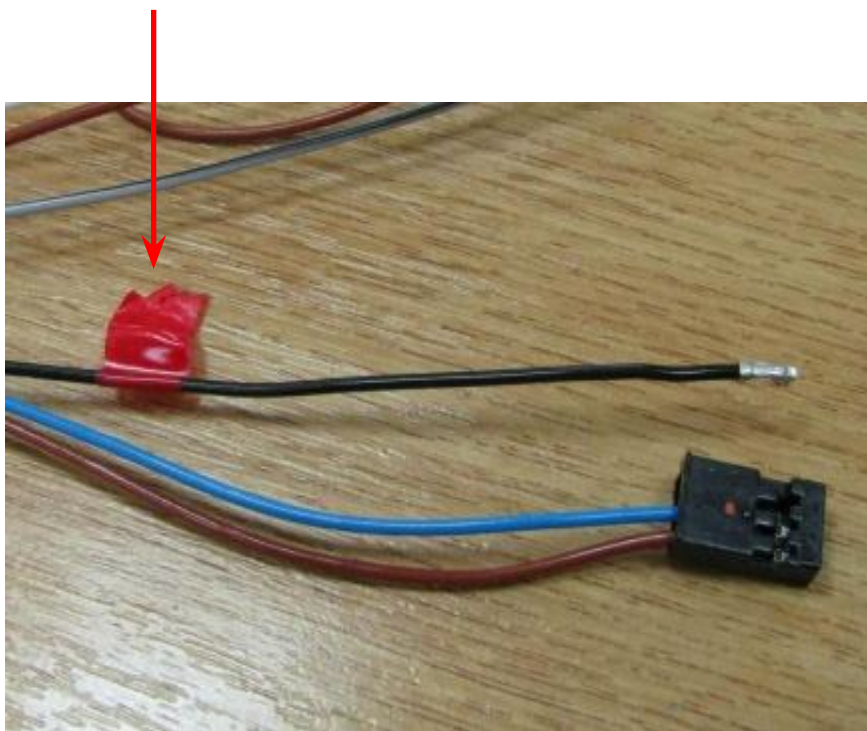


S:\Qs\Hibakatalógusok\QS utasítások\QS-499 - Házbaszerelés reteszelés ellenőrzés_v2.doc
Róbert - 2016.11.07.

QS Buzsáki

Типові помилки

- Якщо контакт не фіксується правильно, застрягає у камері, то цю помилку іноді важко встановити. Щоб виявити цю помилку, то необхідно порухати контакт, потягнути його. **Якщо контакт не фіксується або виривається, то товар необхідно викинути.**
- Якщо провід поклали в неправильну камеру, його заборонено звідти виймати. Товар покласти у червоний ящик, позначити червоною стрічкою.!)



ТИПОВІ ПОМИЛКИ

- якщо вставили не той провід, його заборонено виймати, необхідно списати!)
- якщо контакт вийнявся при перевірці, штуку необхідно списати !



- Фіксатор не закрито:



-Всі виявлені помилки вказати на бланку!

Помилки під час роботи

Виправлення продукції:

не дозволяється виправляти продукцію, тобто **ЗАБОРОНЕНО!**

Всі дії, яких нема в робочій інструкції до товару вважаються виправленням (ремонт) продукції.

На електричній перевірці **заборонено** виправляти продукцію, навіть якщо це «лише»

- Закриття фіксатора,
- Заміна деталі
- Фіксація контакту.

Бракований (неправильний) товар **заборонено** віддавати на місце виготовлення, так як керівник групи повинен зробити про помилки відповідну статистику.

Виправлення товару призводить до серйозних наслідків (рекламація від замовника внаслідок несправності фар). Виправлення товару не замічається, але призводить до несправності у виробника фари або виробника автомобіля, що призведе до серйозних фінансових наслідків.

Виняток – такі дії, на які є окремий дозвіл або процедура (наприклад біндер).

Допоміжні інструменти: дозволяється використовувати тільки такі допоміжні інструменти, які необхідні для даного процесу, офіційно дозволені і відповідно позначені.

Використовувати принесені з дому використовувати **ЗАБОРОНЕНО.**