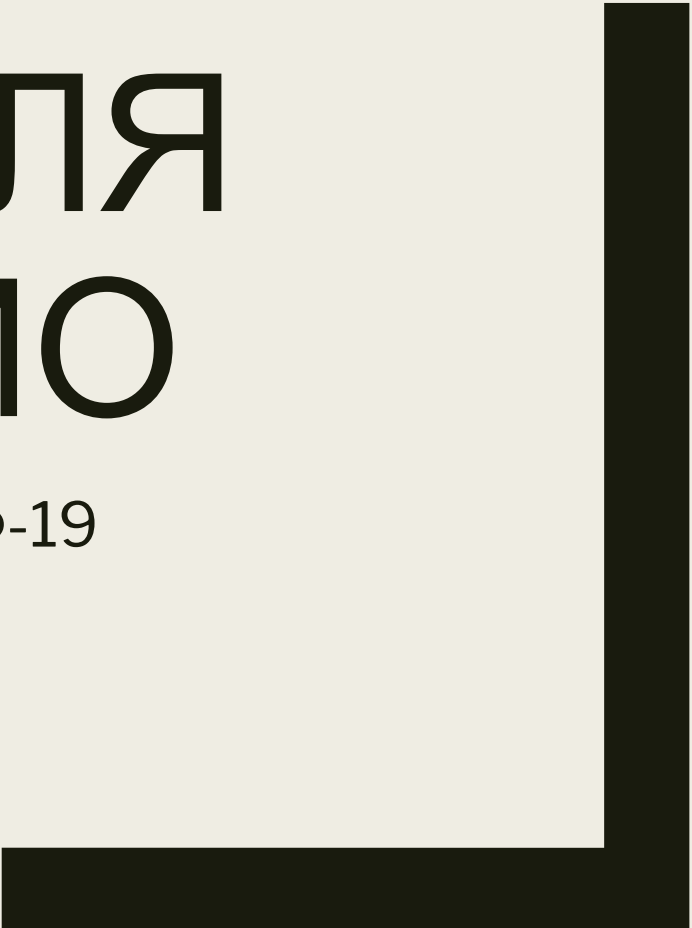




ПОРТРЕТ ДЛЯ ПОРТФОЛИО

Подготовила студентка группы ТФ-19
Овченкова Елизавета



Определение

- Съемка портфолио – это в некоем роде специальное досье, в котором отображаются самые яркие достижения и лучшие примеры из выполненных работ.
- Портфолио – это многостраничная визитная карточка, к которой предъявляют особые требования потенциальные заказчики и наниматели. И Ваша основная задача – продемонстрировать свою проф. пригодность. Поэтому, очень важным моментом считается уровень профессиональной подготовки специалистов, принимающих активное участие в съемке портфолио.

- Для съемки *полноценного портфолио* обычно создаются 3-5 *разноплановых* образов: разные макияжи, укладки, эмоции, настроения. Как правило, несколько образов снимают в студии, остальные в городе либо на природе. Необходимые для съемок одежда, обувь и аксессуары тщательно продумываются и оговариваются заранее с фотографом.



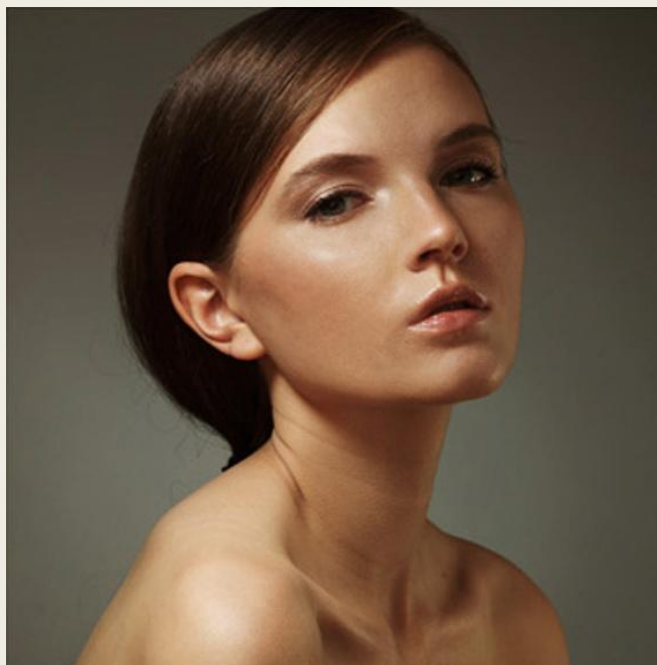
Для портфолио важно отразить наилучшие стороны модели



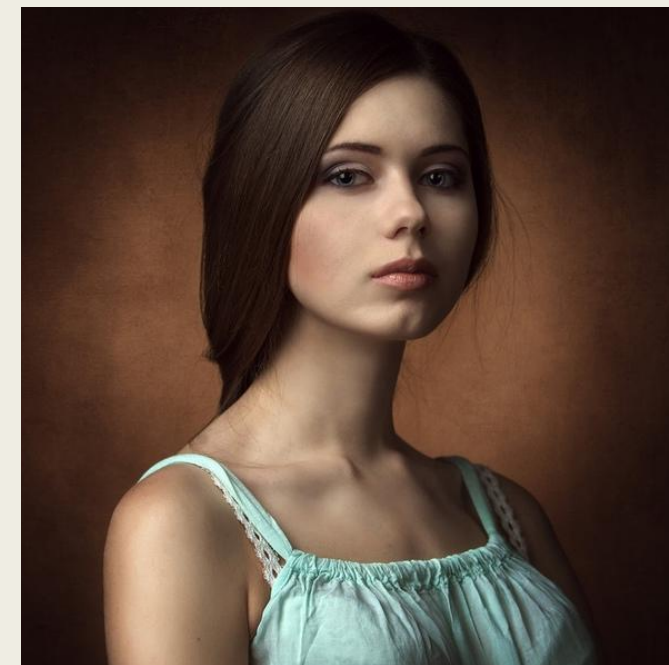
Для портфолио подойдут все виды портретов



Головно
й



Плечево
й



Бюстово
й



Поясно
й



Поколенный
стоя



Поколенный
сидя



Ростово
й

Особенности

- Съемочный день в среднем занимает 6-8 часов, а бывает, что и растягивается на полтора дня. Это и установка света, и работа над образами, особенно если они друг от друга кардинально отличаются. А выезд за город на природу увеличит время съемки еще на несколько часов. В итоге получается 10-15 высококачественных отретушированных фотографий в цифровом и распечатанном вариантах плюс весь отснятый материал (с минимальной обработкой).

- Любое портфолио должно состоять из двух частей – обязательной и произвольной. Обязательная часть содержит фото на однотонном фоне, где преобладают нейтральные цвета и рассеянное освещение (так называемые снэпшоты). Это снимки, где модель представлена без макияжа, с обычной прической (без укладки), в купальнике или белье нейтральных оттенков. Задача таких фото – максимально четко продемонстрировать естественную внешность человека. Проводится съемка крупным планом лица (анфас и в профиль, с улыбкой и без нее), портрет поясной и в полный рост (анфас, профиль, вид сзади, в пол-оборота). В обязательной части не допускается позирование модели – только демонстрация максимально естественного вида модели: это основа, на которой у модельеров есть возможность создавать какой-то определенный образ.



- Съемку фото для портфолио модели или любого другого человека можно делать и в студии, и на выезде – на фоне городских или деревенских пейзажей, на природе или в картинных галереях: там, где есть возможность получить не только красивые, но и привлекательные кадры.



Спасибо за внимание

