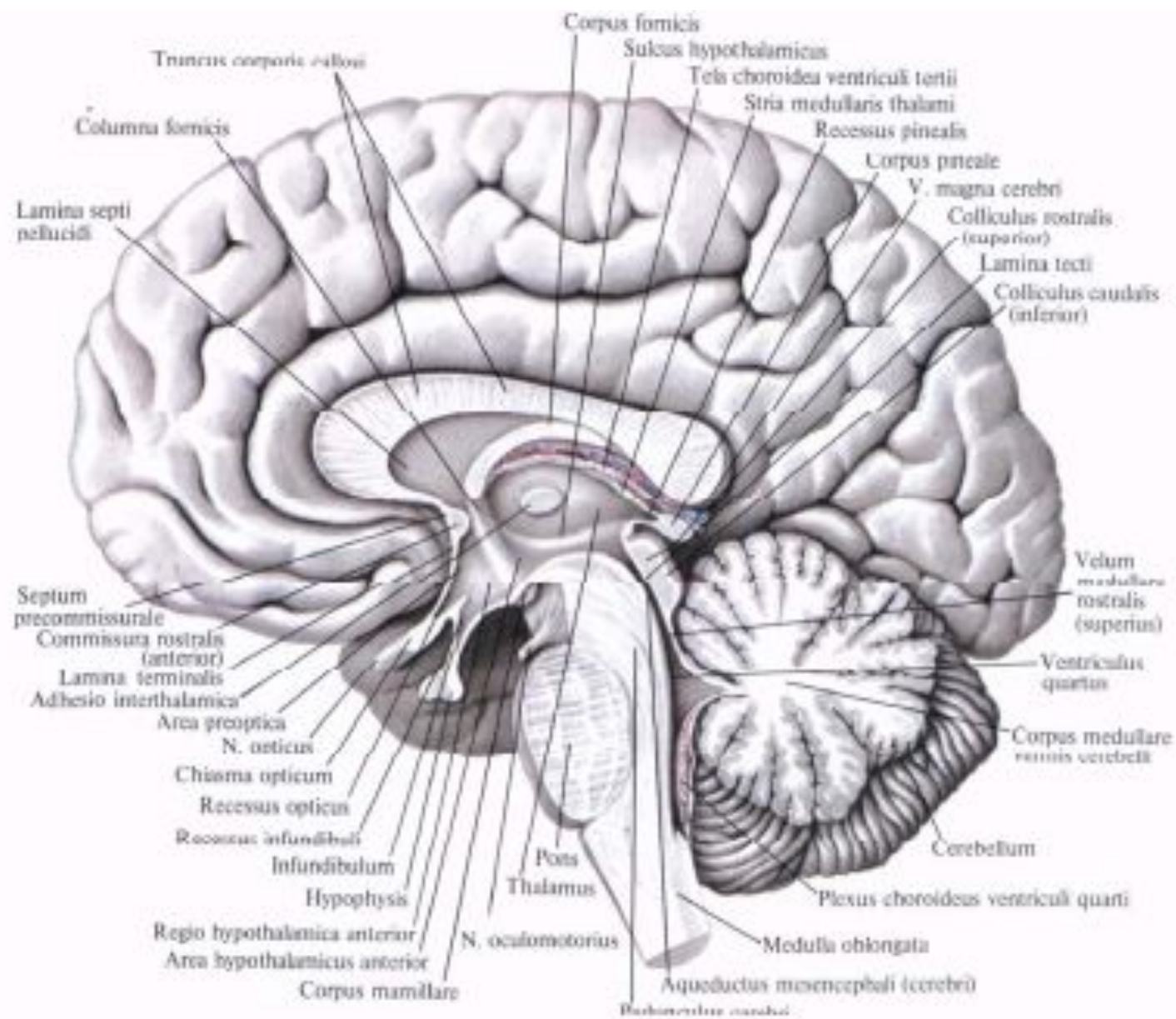
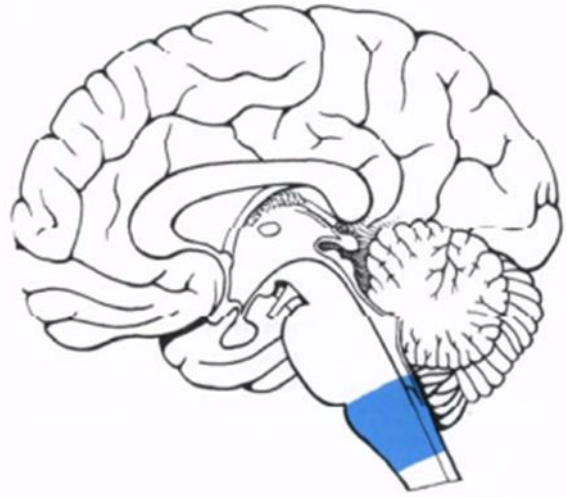


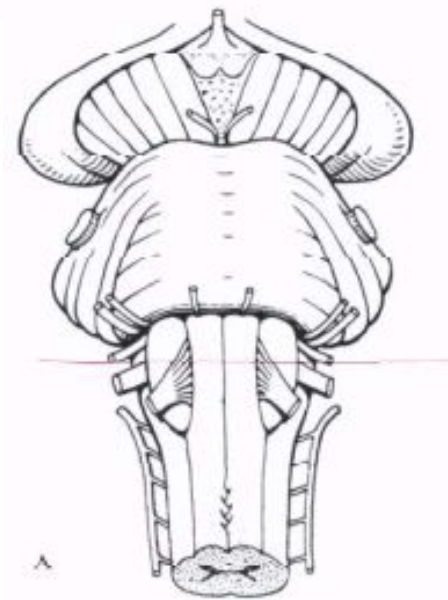
СТВОЛ ГОЛОВНОГО МОЗГА

Топография ромбовидной ямки

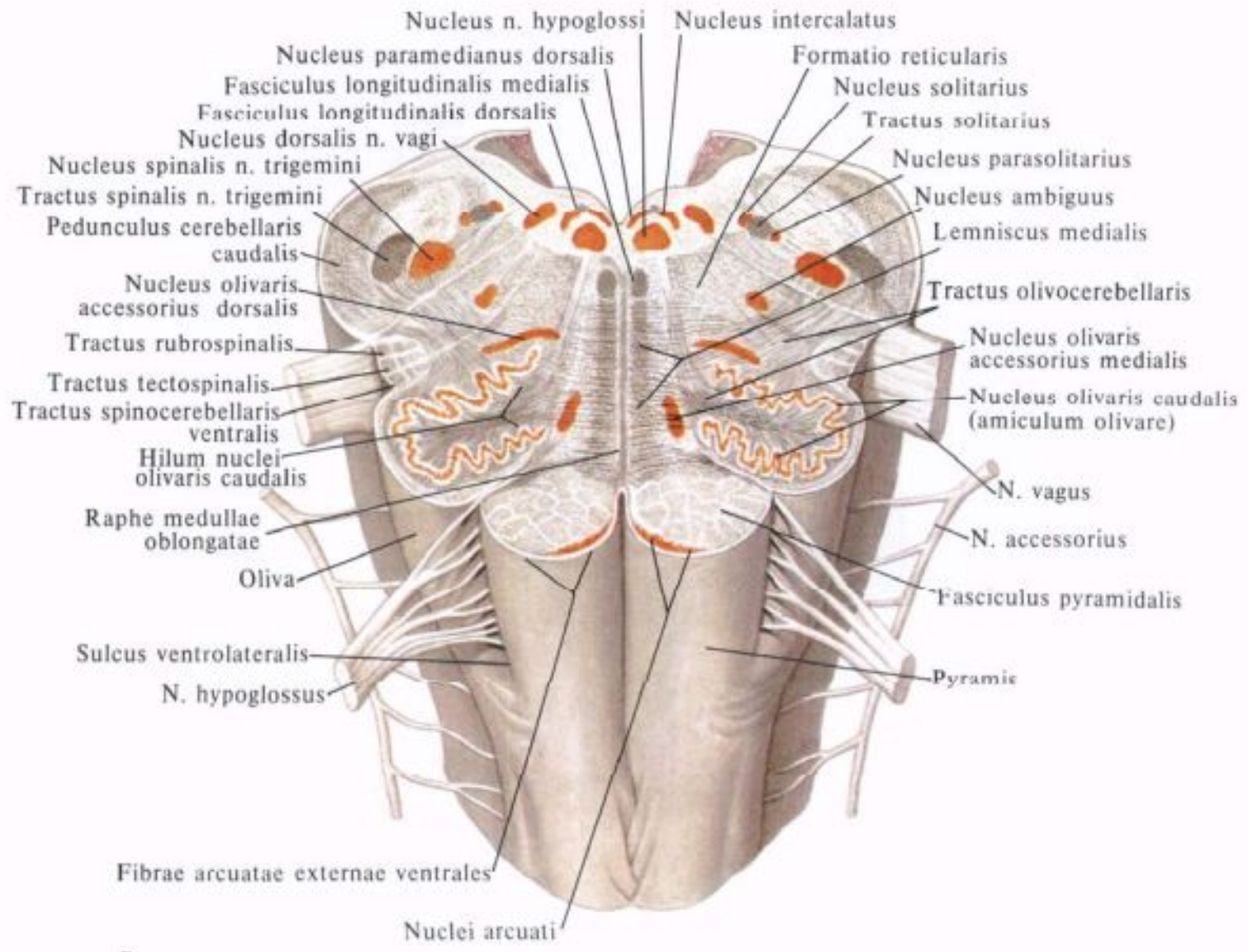




Продолговатый мозг, myelencéphalon, medúlla oblongáta

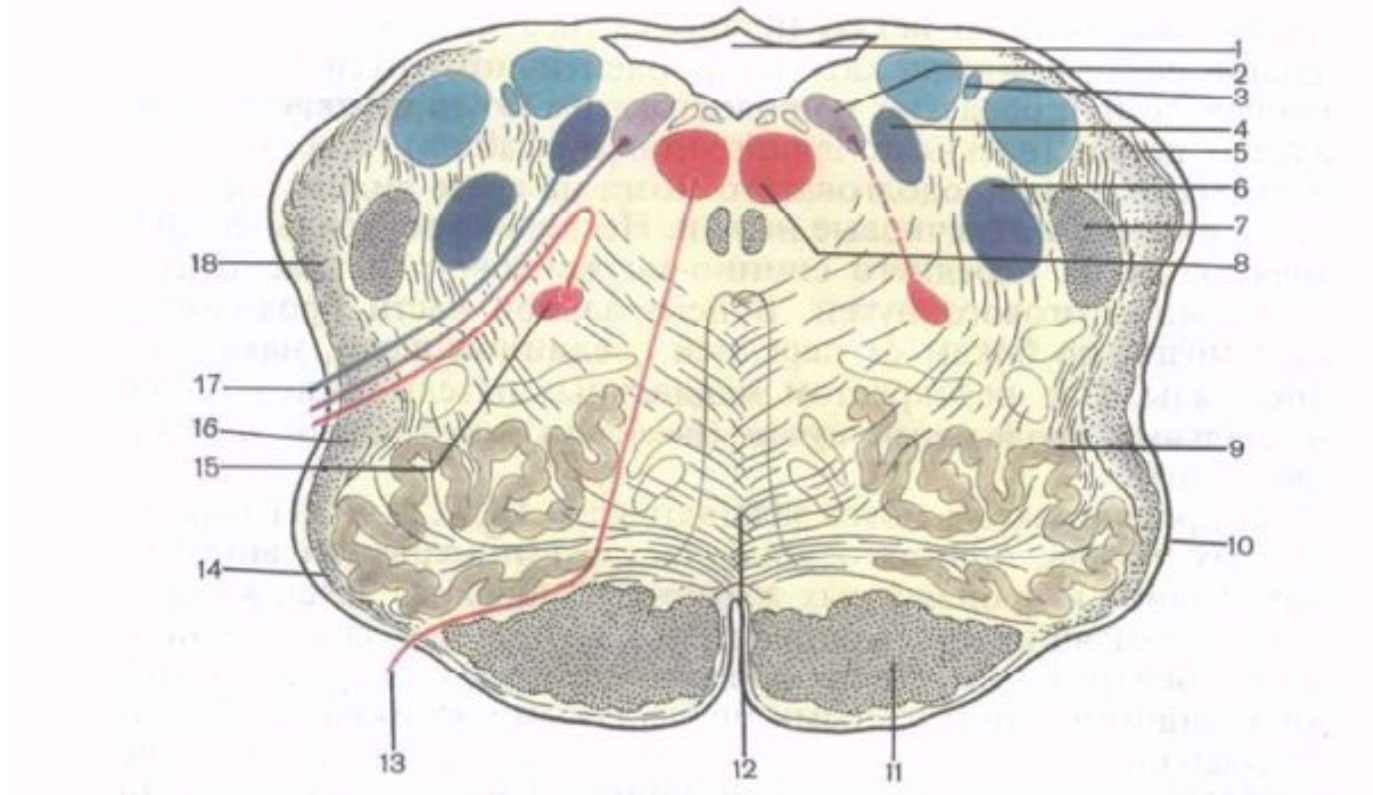


- Medúlla oblongáta имеет вид луковицы, *búlbus cérebrí* (отсюда термин «бульбарные расстройства»); верхний расширенный конец граничит с мостом, а нижней границей служит место выхода корешков 1 пары шейных нервов или уровень большого отверстия затылочной кости.

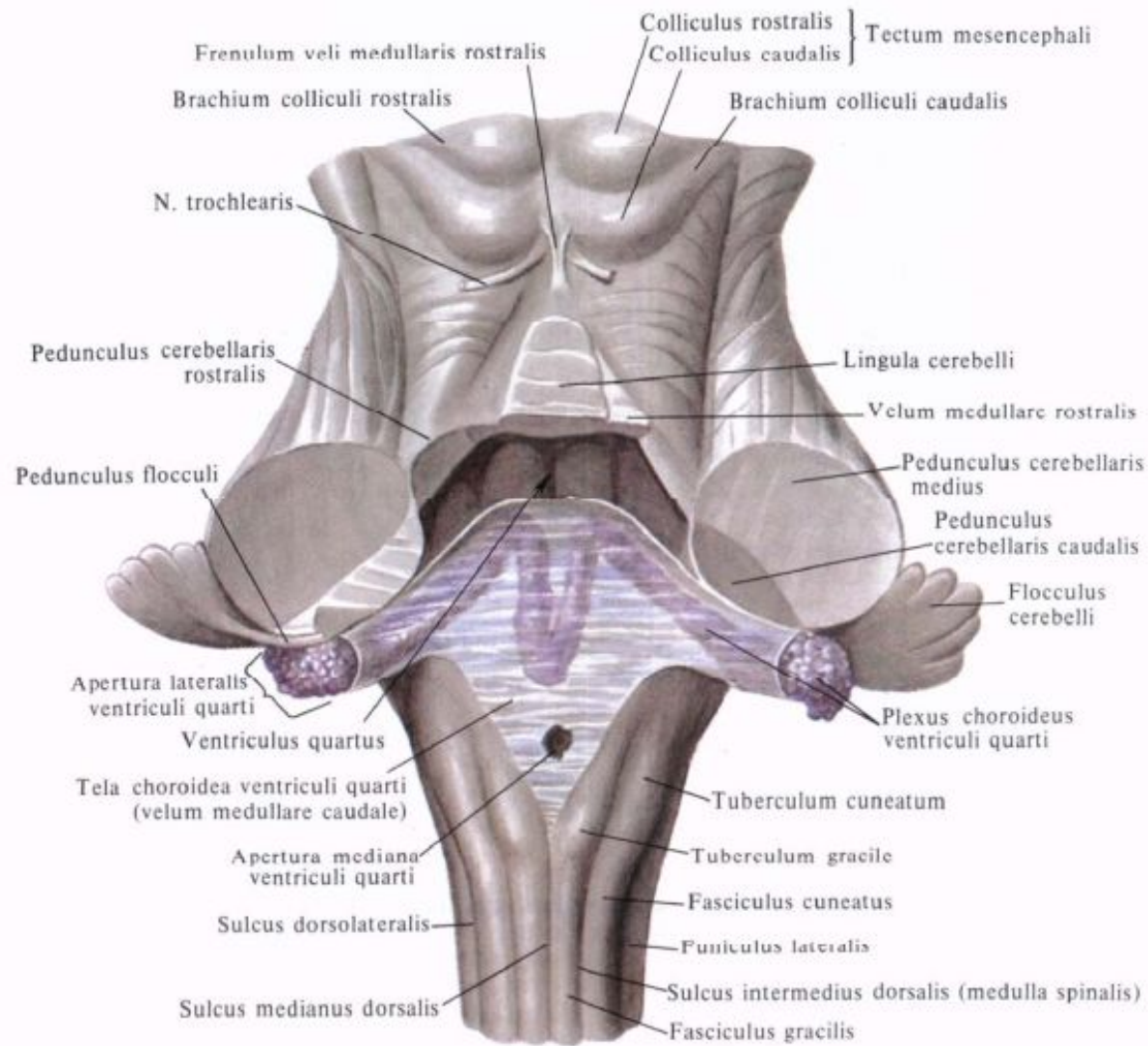


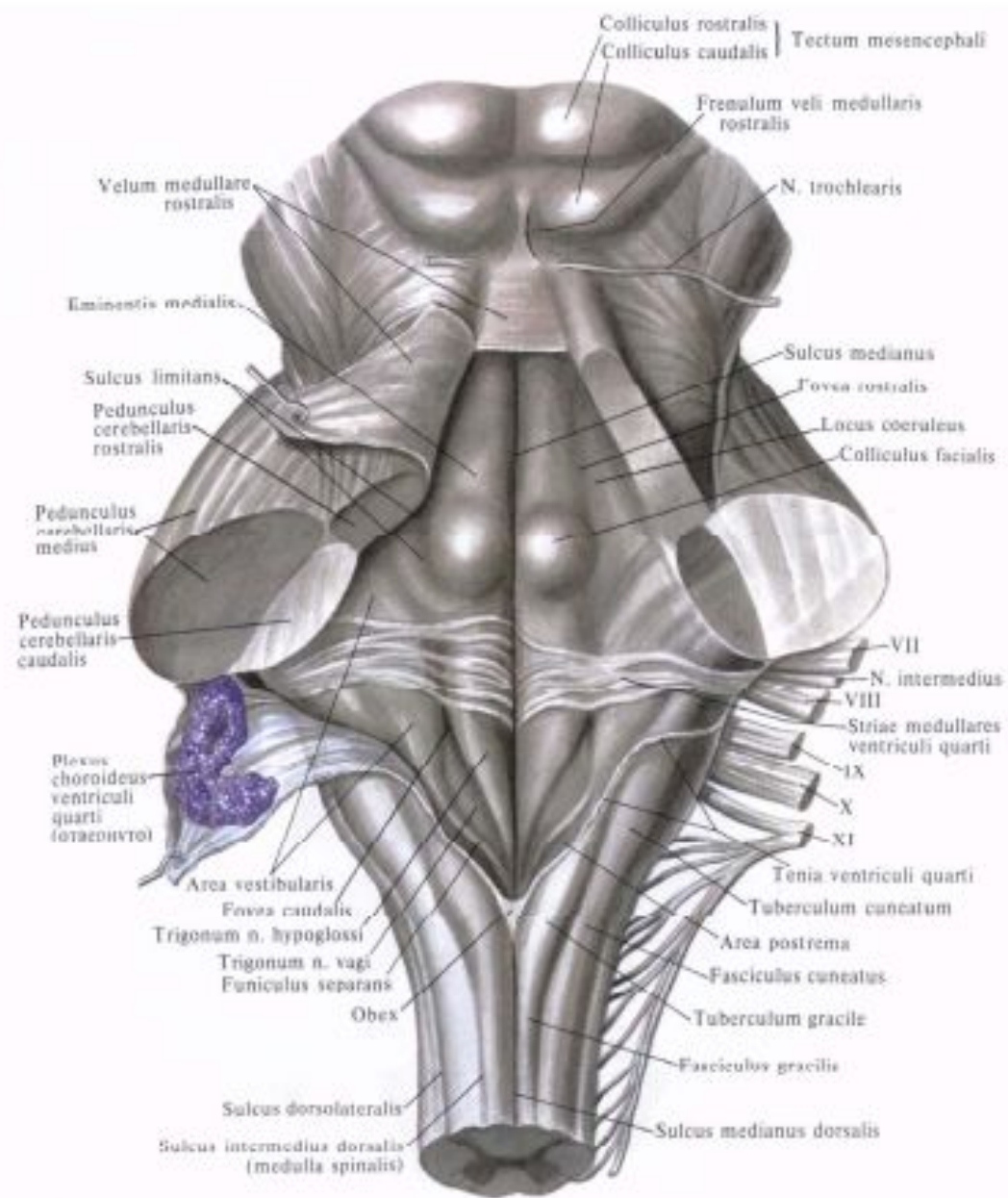
B

Д/з: Зарисовать в тетрадь и сделать обозначения.

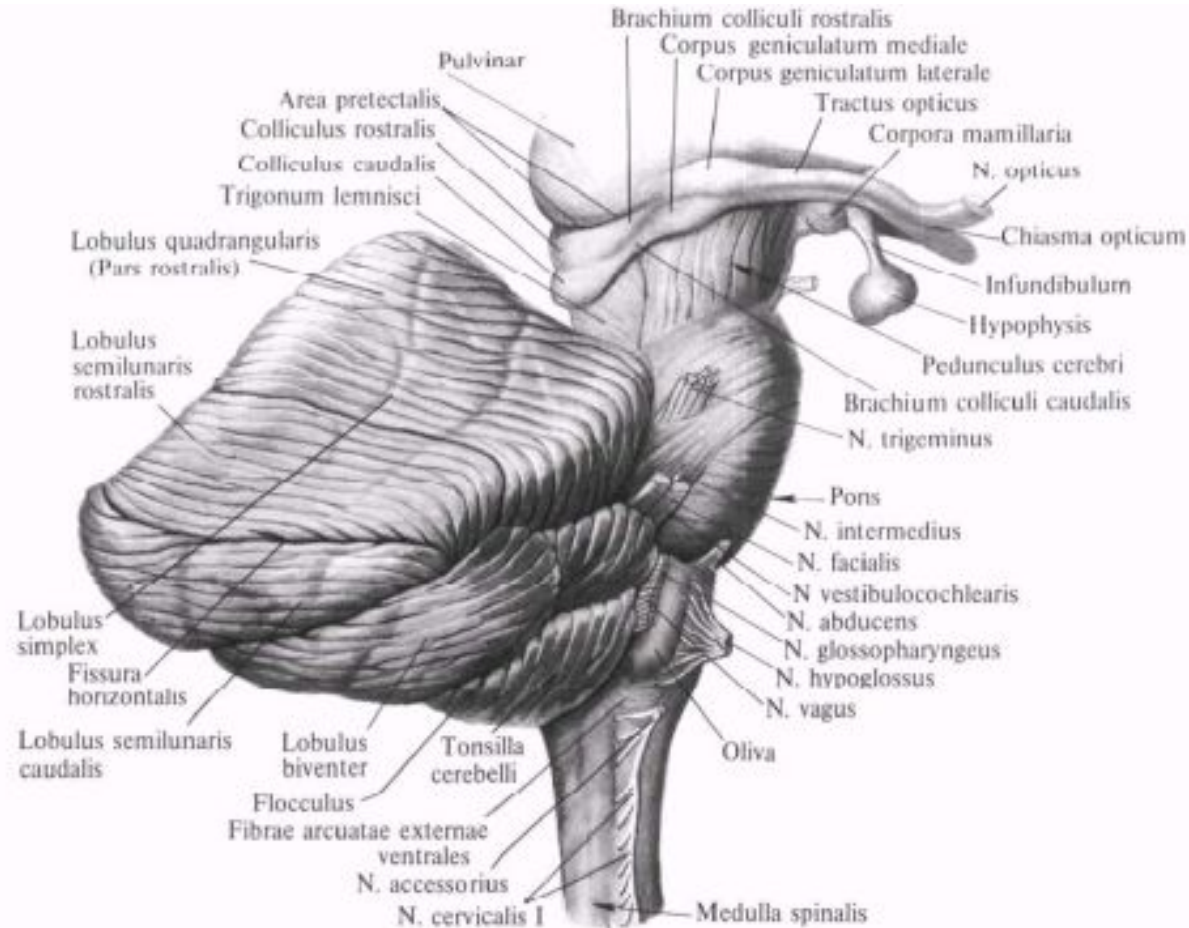
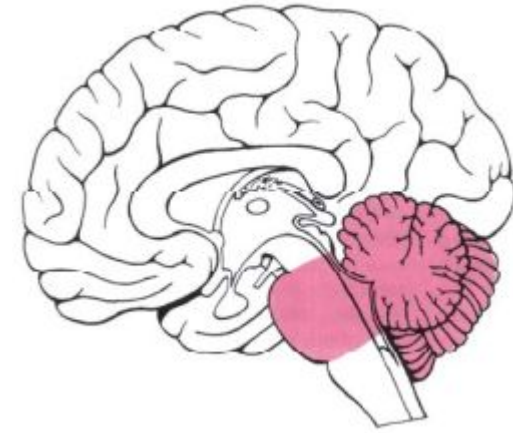


Четвертый желудочек





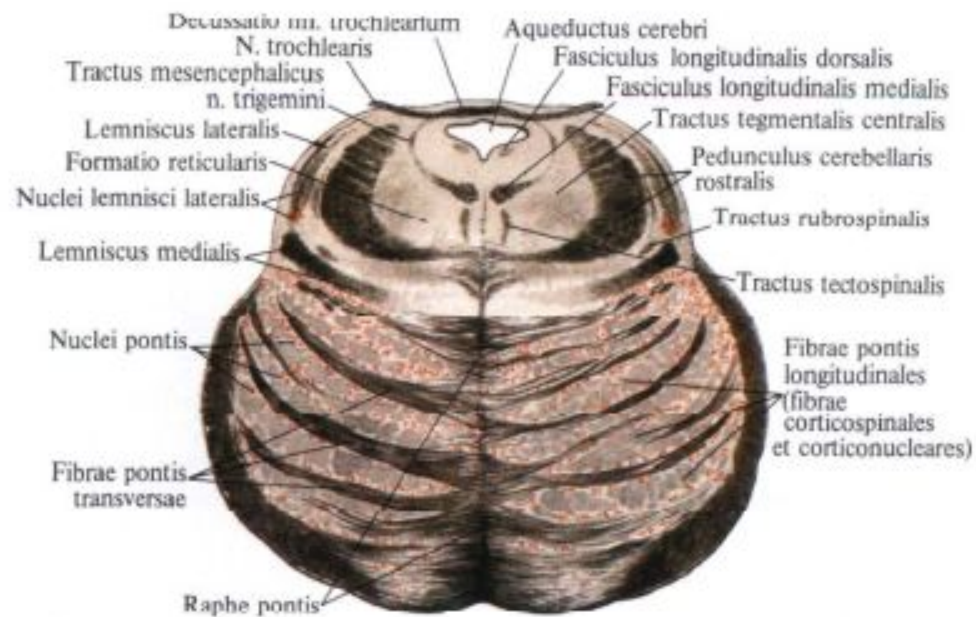
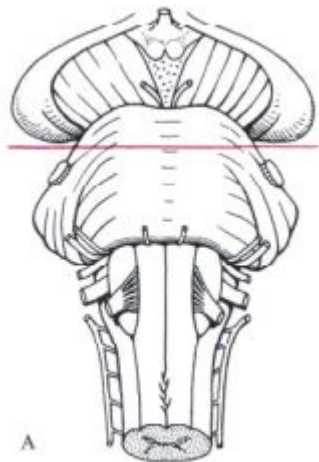
Задний мозг



Metencephalon
состоит из двух
частей:

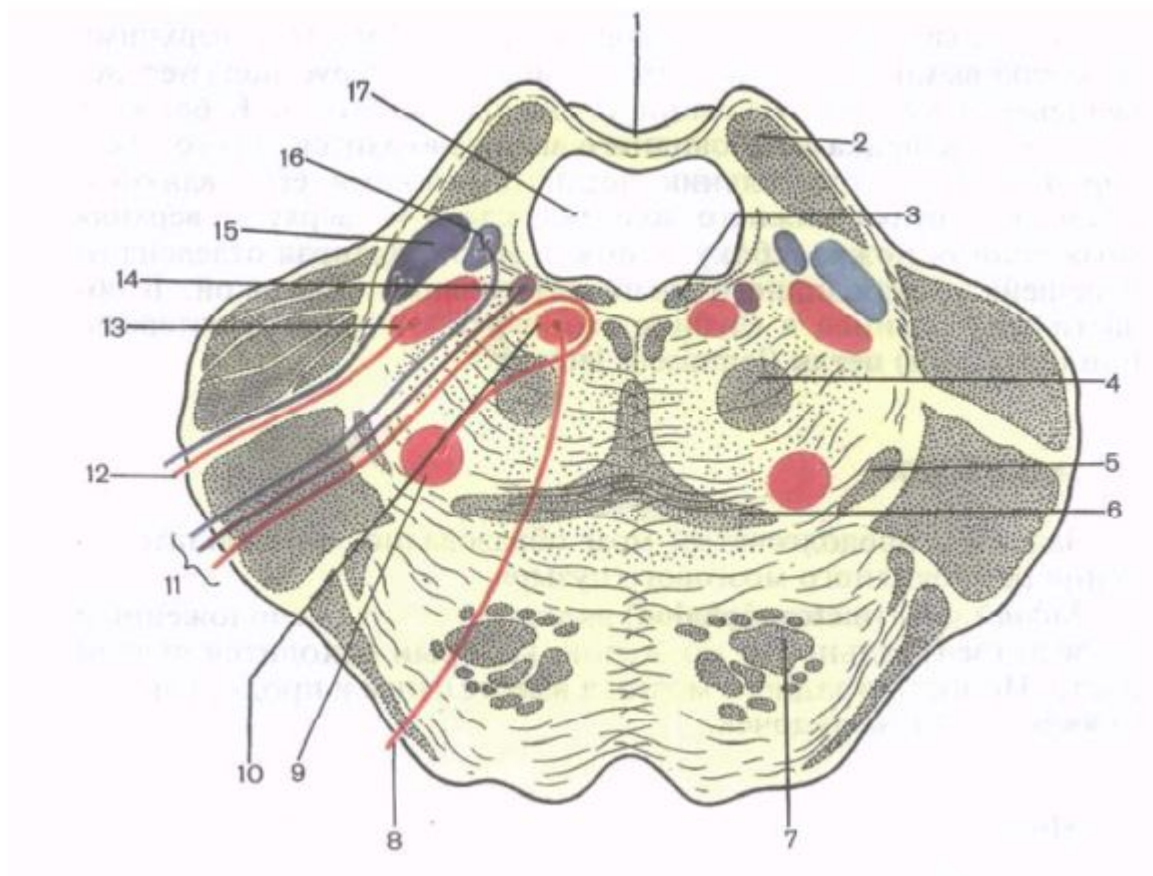
- вентральной — моста
- дорсальной — мозжечка.

Мост, pons

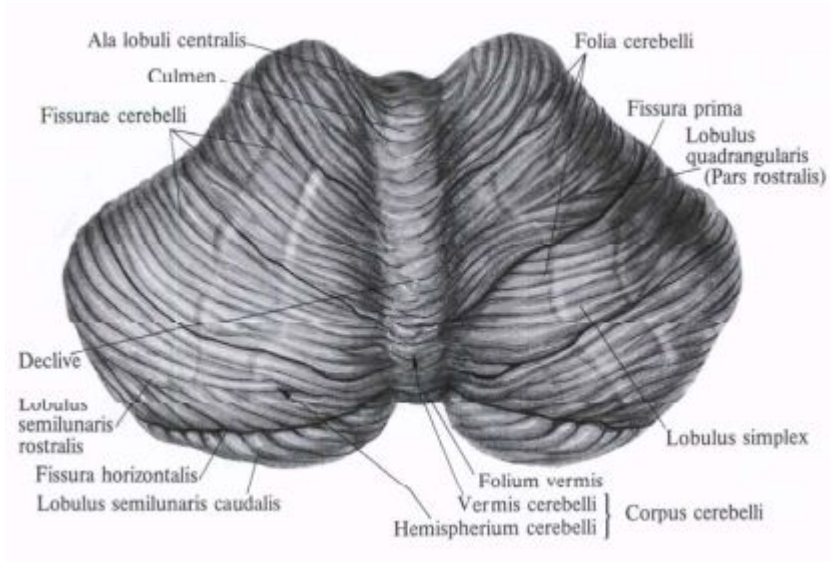
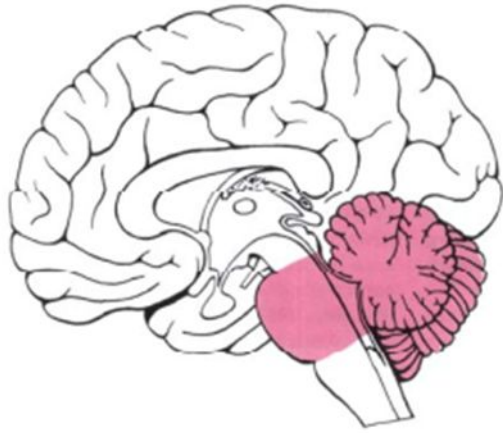


- Мост, pons, представляет собой со стороны основания мозга толстый белый вал, граничащий сзади с верхним концом продолговатого мозга, а спереди — с ножками мозга.

Д/з: Зарисовать в тетрадь и сделать обозначения.

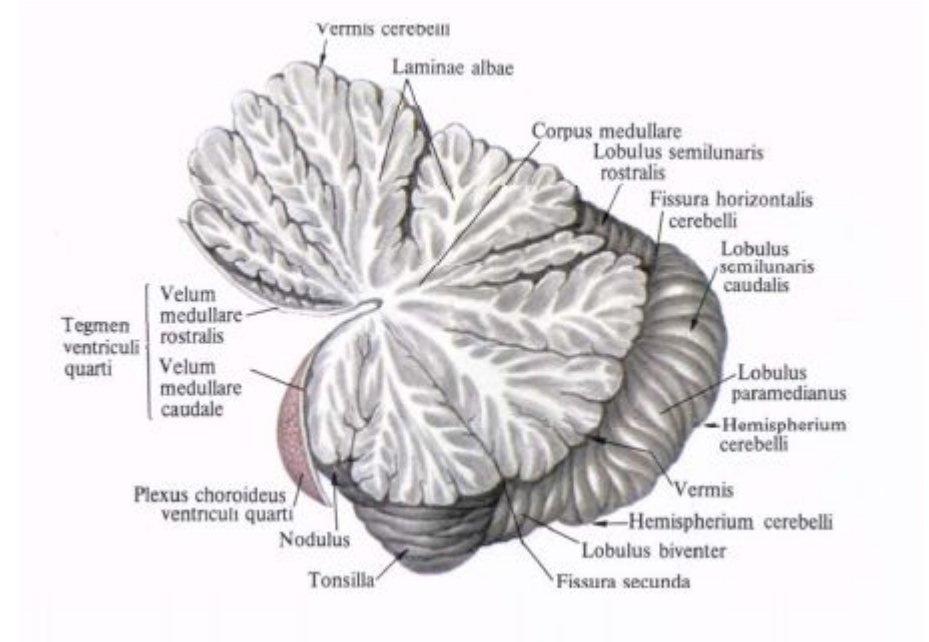
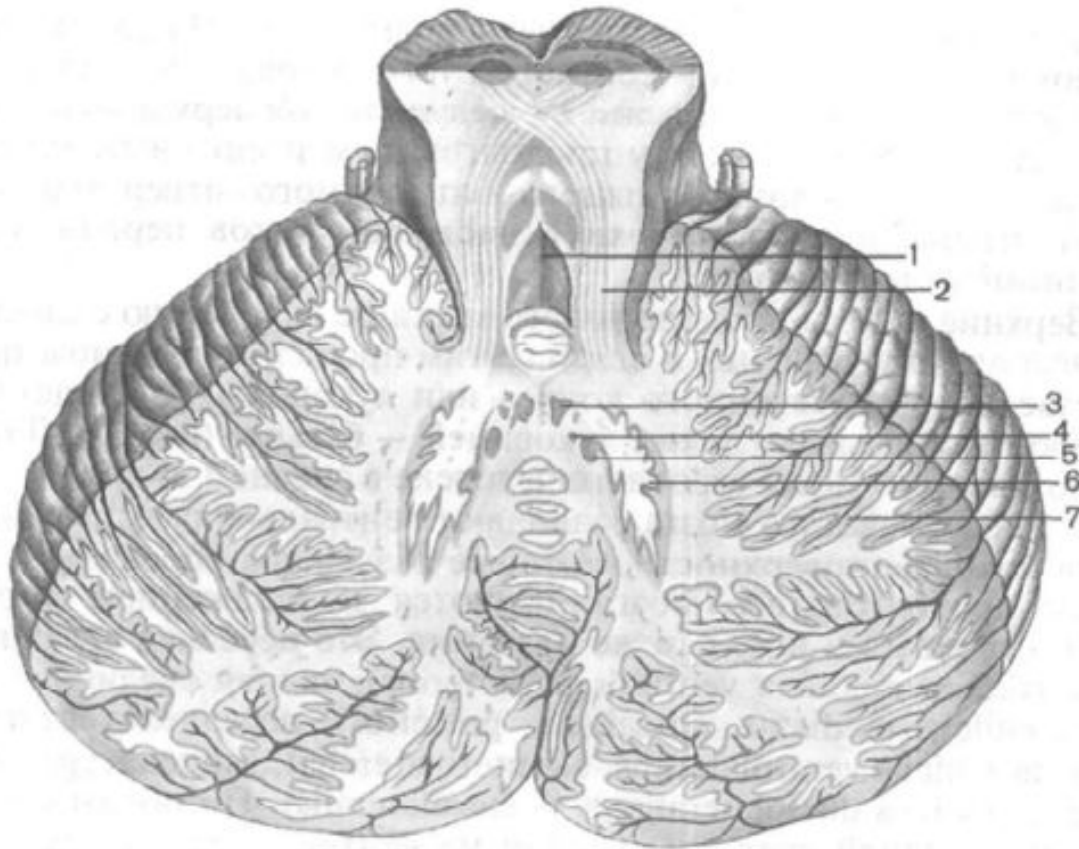


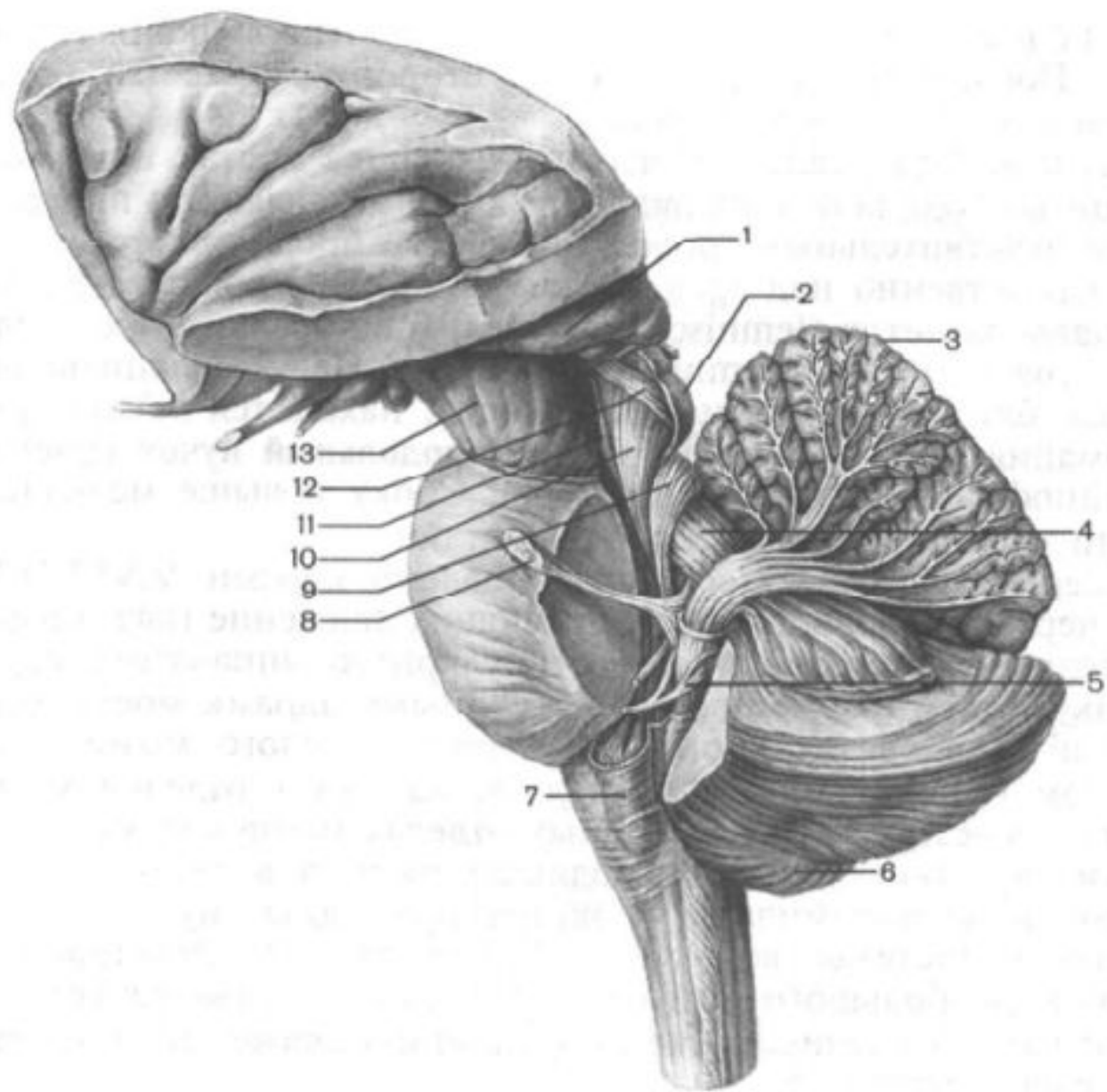
Мозжечок, cerebélum



- Мозжечок помещается под затылочными долями полушарий большого мозга, дорсально от моста и продолговатого мозга, и лежит в задней черепной ямке. В нем различают объемистые боковые части, или полушария, hemisphéria cerebéli, и расположенную между ними среднюю узкую часть — червь, vérmis.

Мозжечок, cerebellum





Ядра мозжечка

1. núcleus fastígii - самое медиальное ядро — ядро шатра,
2. núcleus globósus - шаровидное ядро
3. núcleus embolifórmis - пробковидное ядро.
4. núcleus dentátus – в центре полушария находится зубчатое ядро

