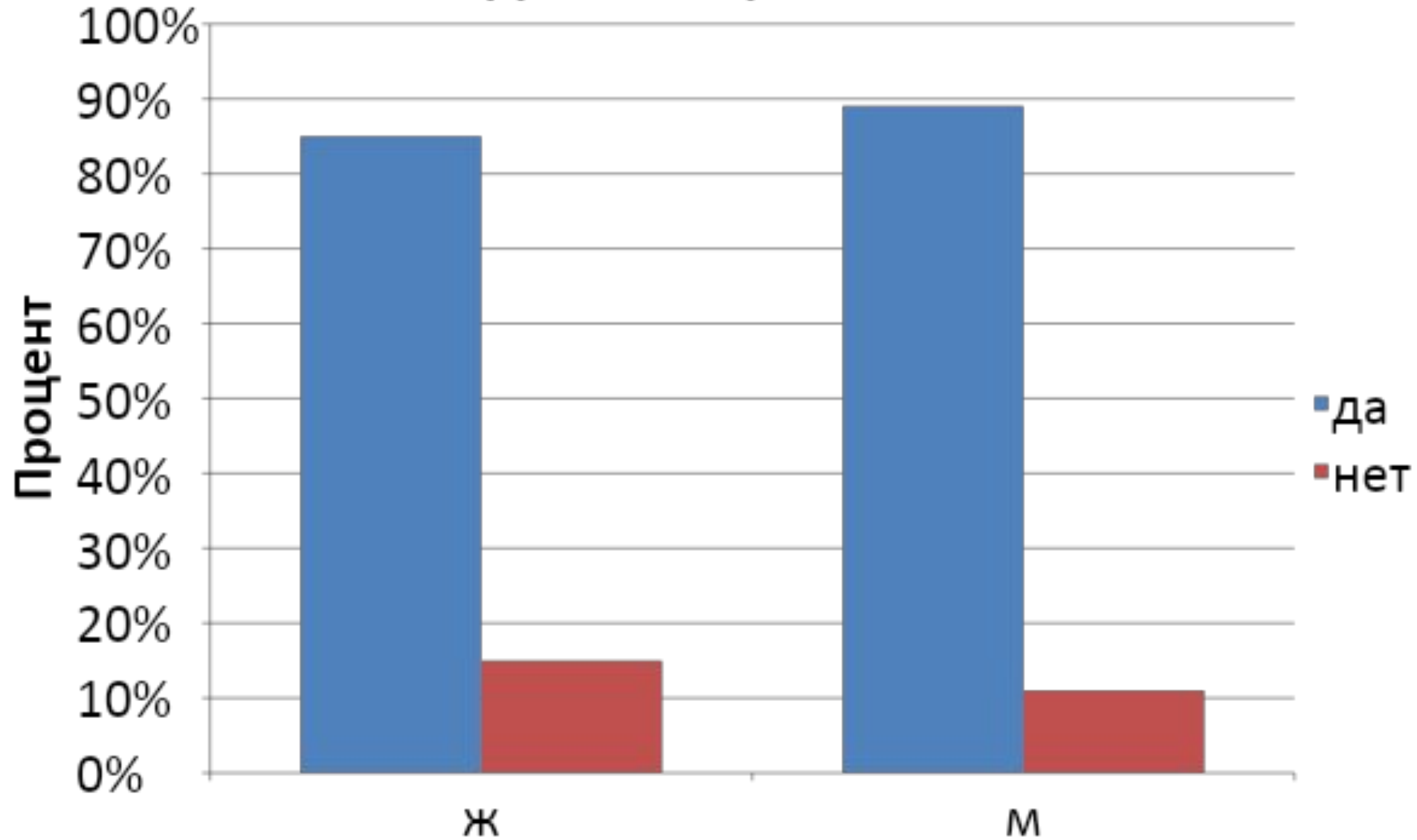
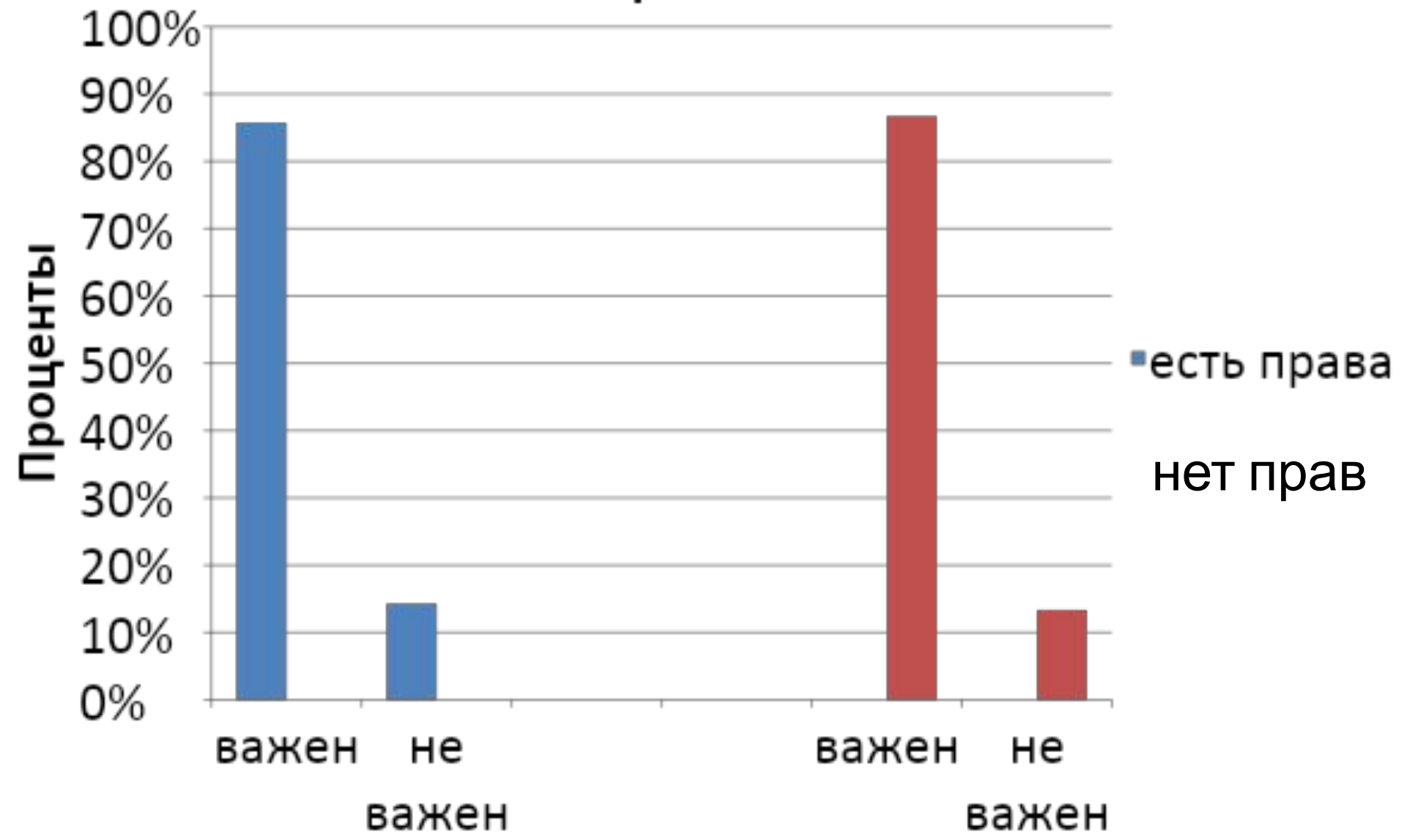


## Важен ли для вас цвет автомобиля



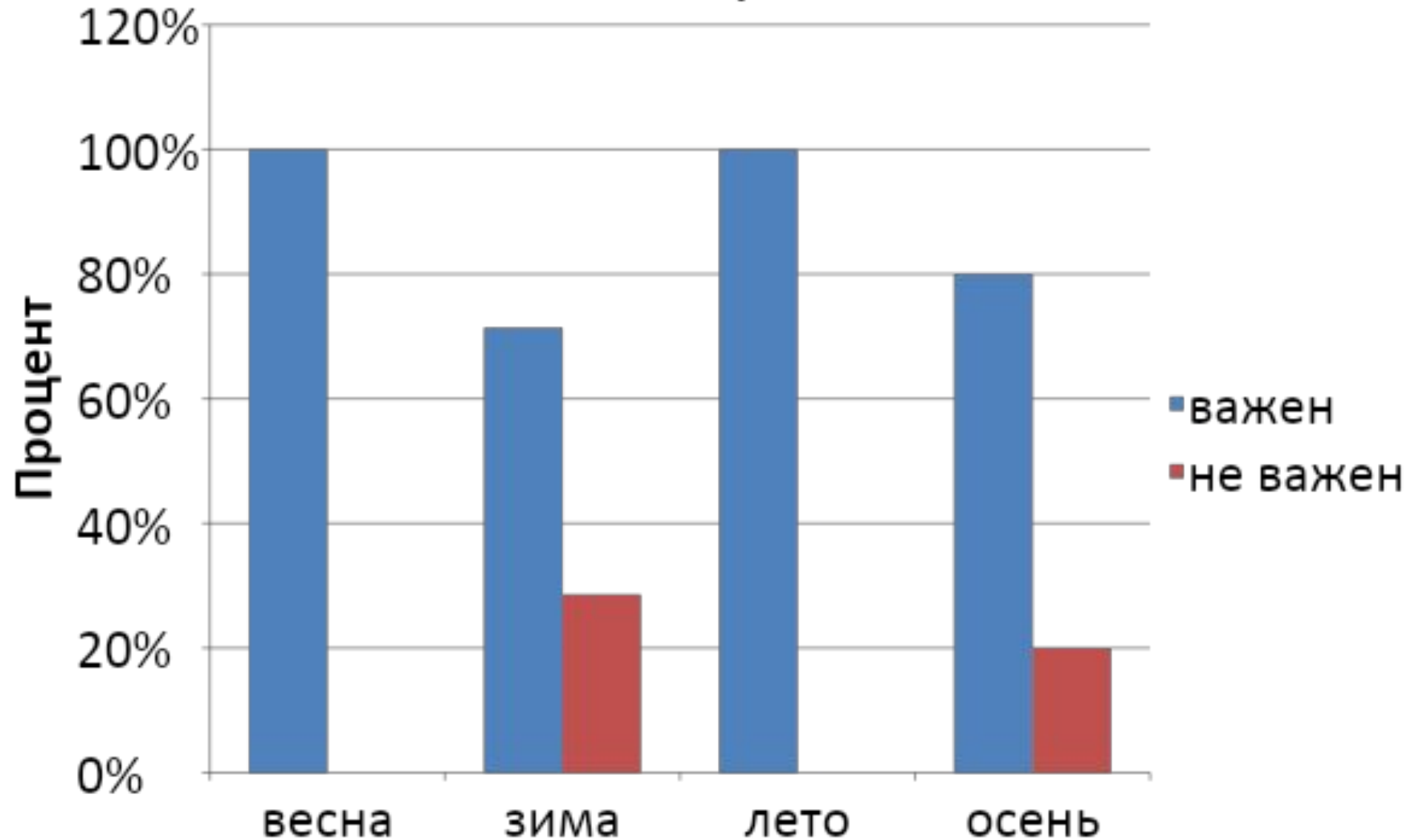
**Для мужского и женского пола цвет автомобиля важен**

# Важен ли цвет автомобиля



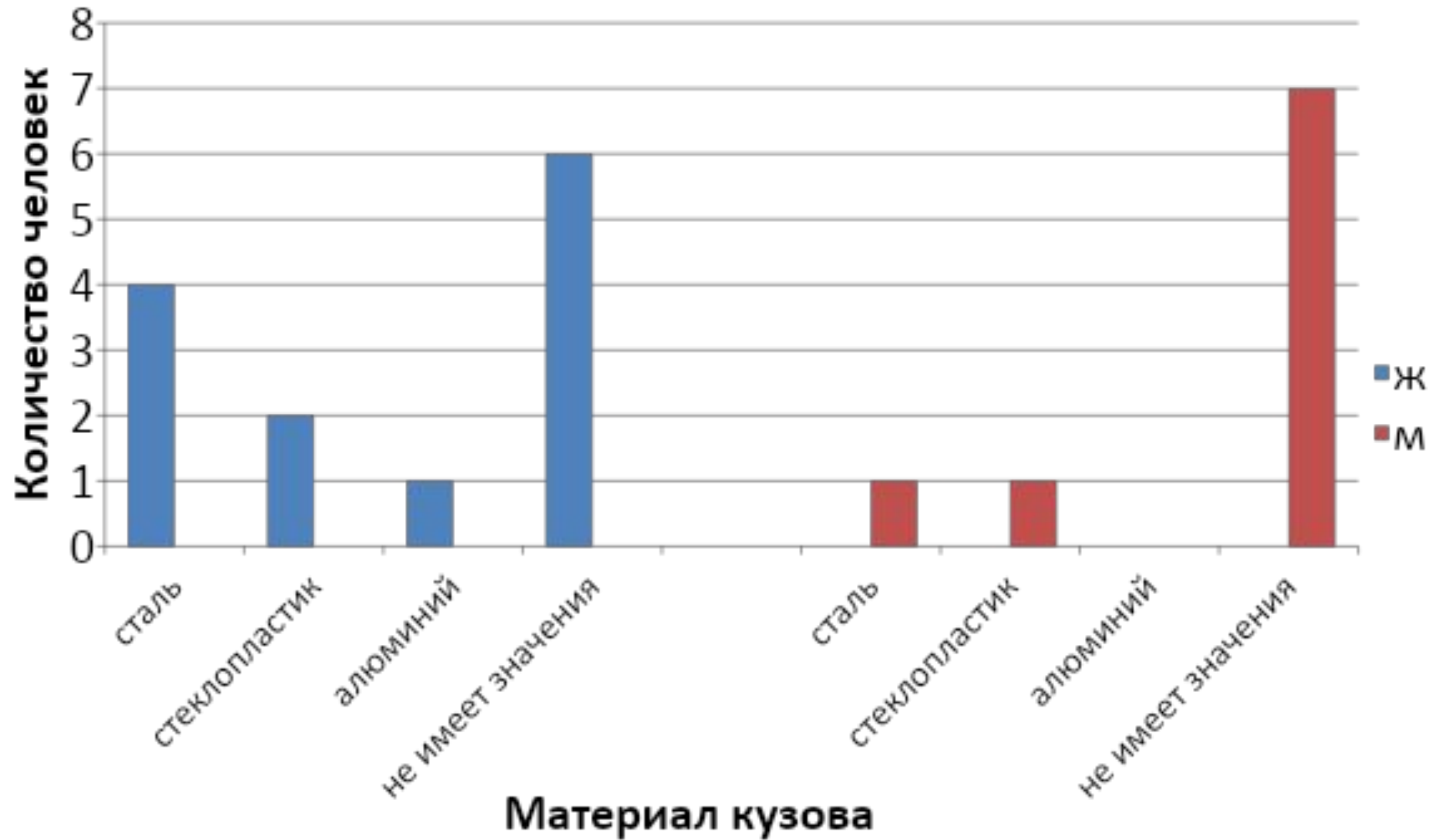
**Для людей с правами и без цвет автомобиля важен**

## Степень важности цвета автомобиля



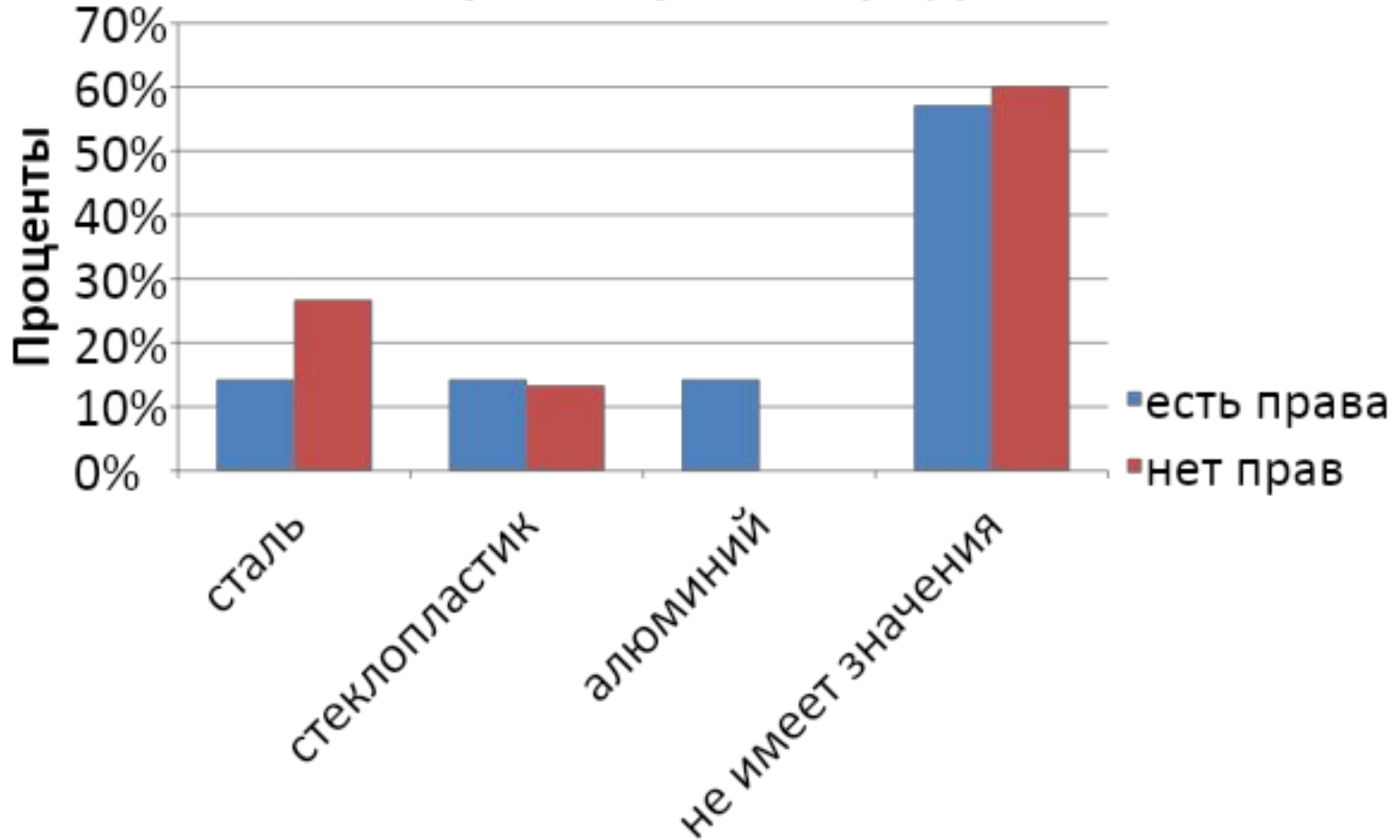
**Для людей, родившимися в разные сезоны года, цвет автомобиля важен**

# Какой материал кузова нравится



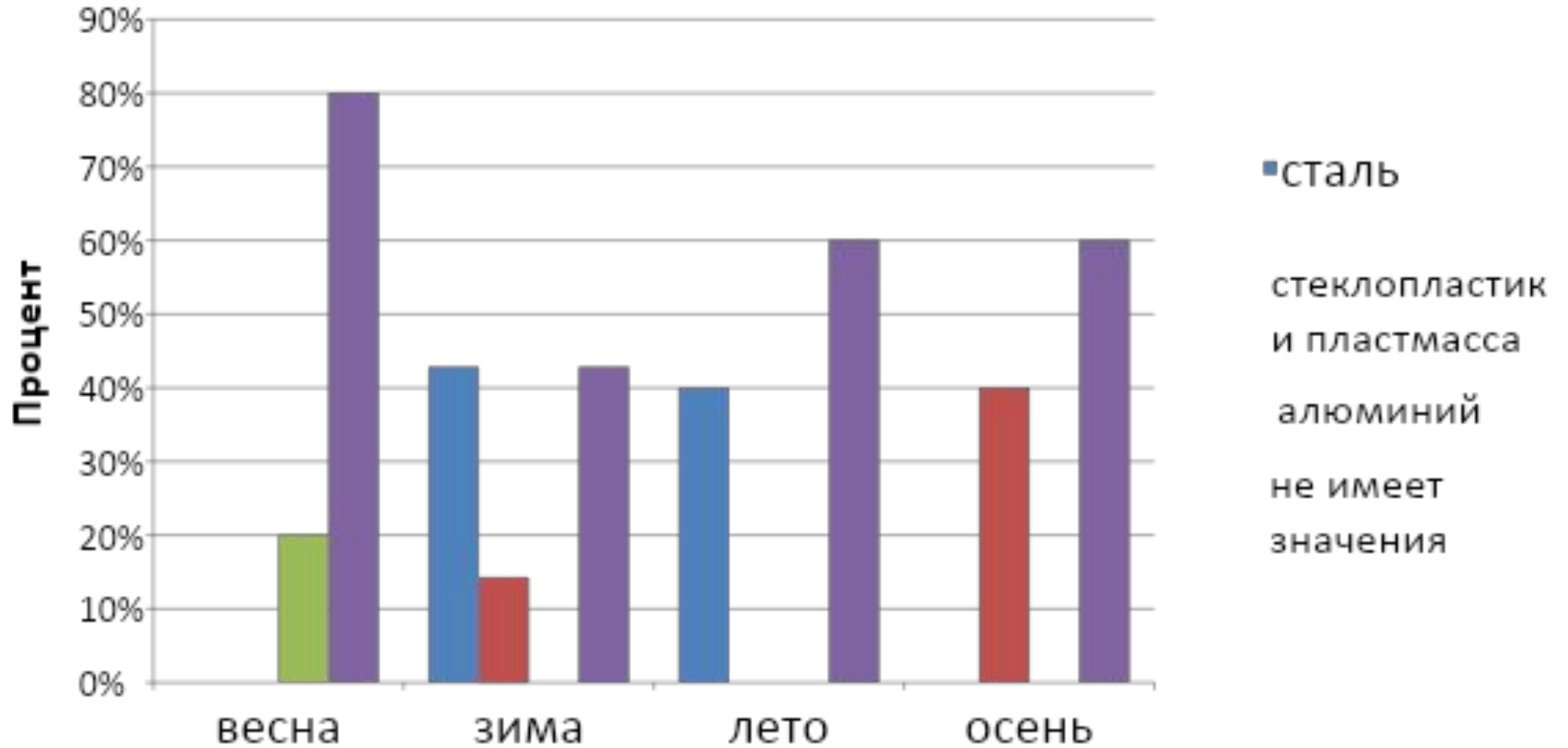
Как мужскому, так и женскому полу, не важен материал кузова

## Какой материал кузова предпочитаете



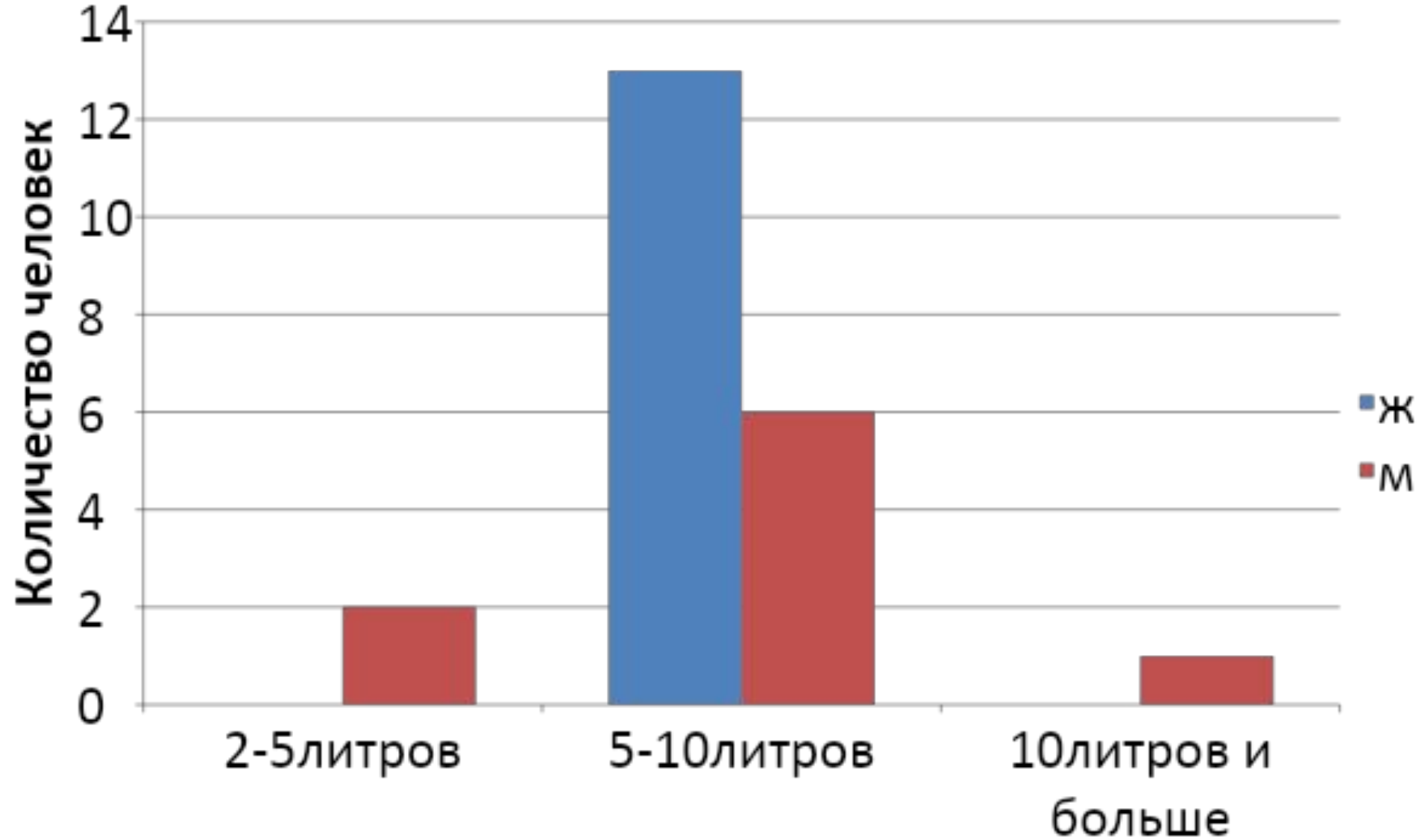
**Для людей с правами и без, не важен материал кузова**

# Какой материал кузова предпочтительнее



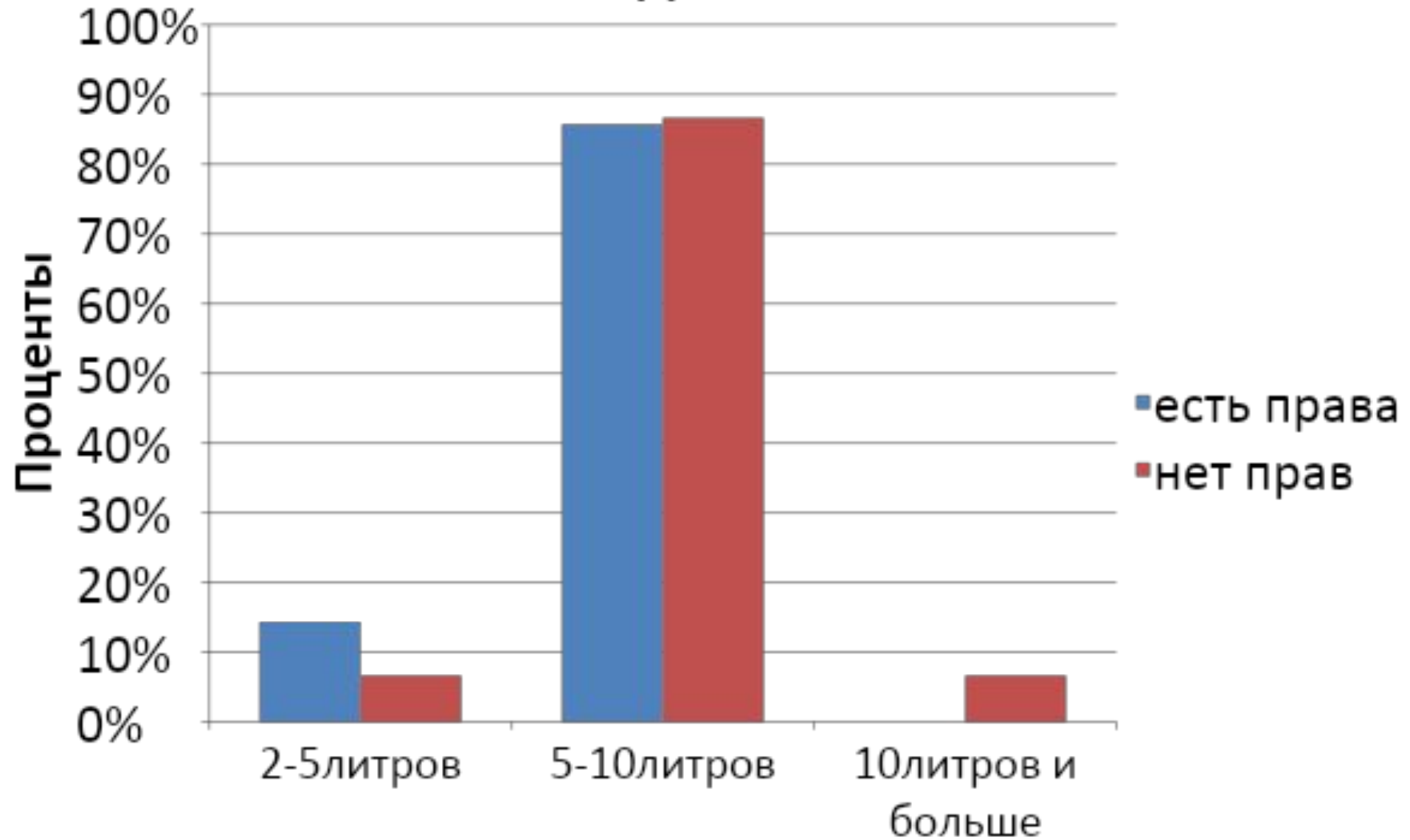
**Для людей, родившимися в разные сезоны года, не важен материал кузова**

# Оптимальный расход топлива



**Как для мужского, так и для женского пола, оптимальный расход топлива- 5-10 литров**

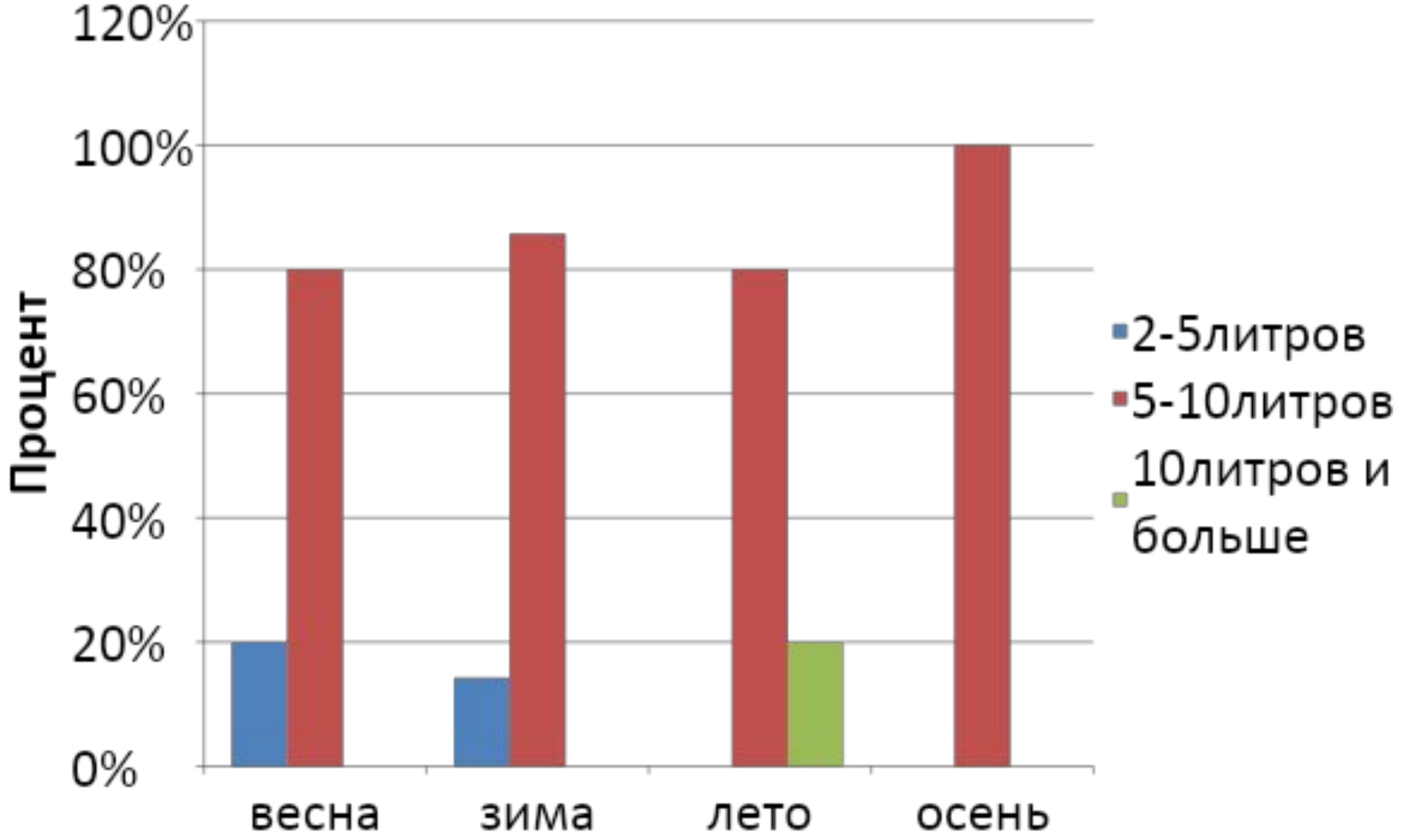
## Расход топлива



**Для людей с правами и без, оптимальный расход топлива- 5-10 литров**

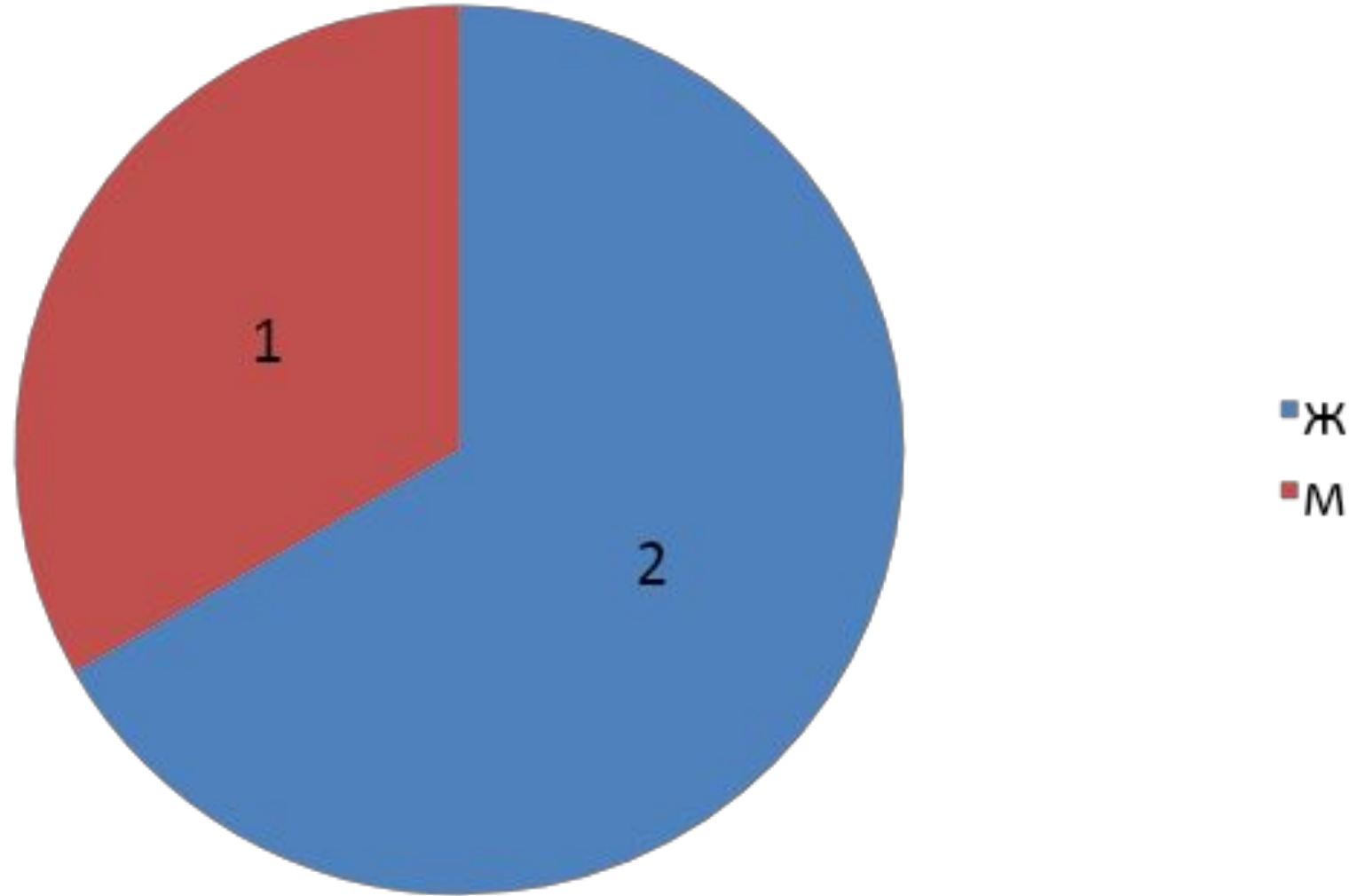


# Оптимальный расход топлива



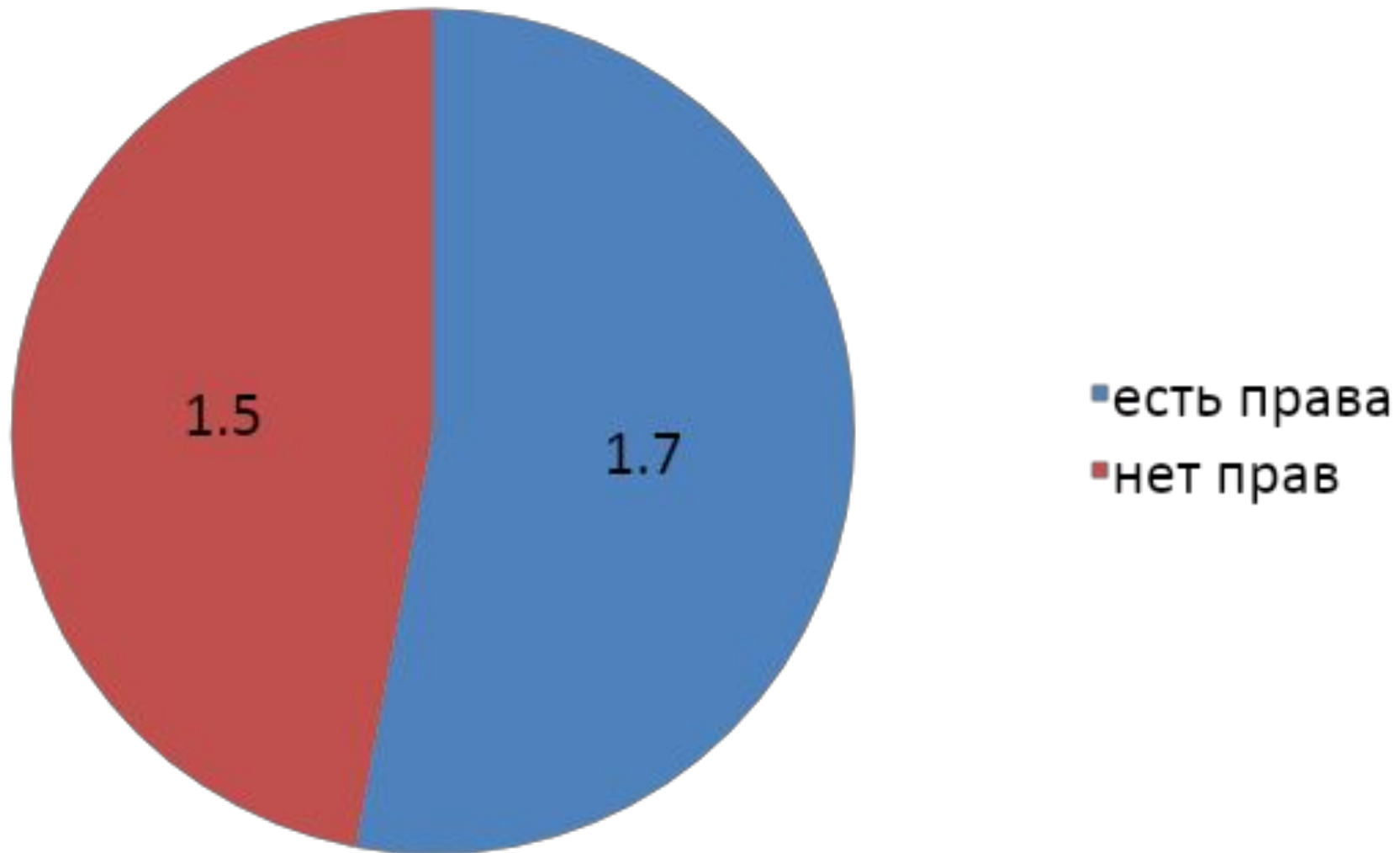
**Для людей, родившимся в разные сезоны года , оптимальный расход топлива- 5-10 литров**

# Автоматическая коробка передач лучше, чем ручная



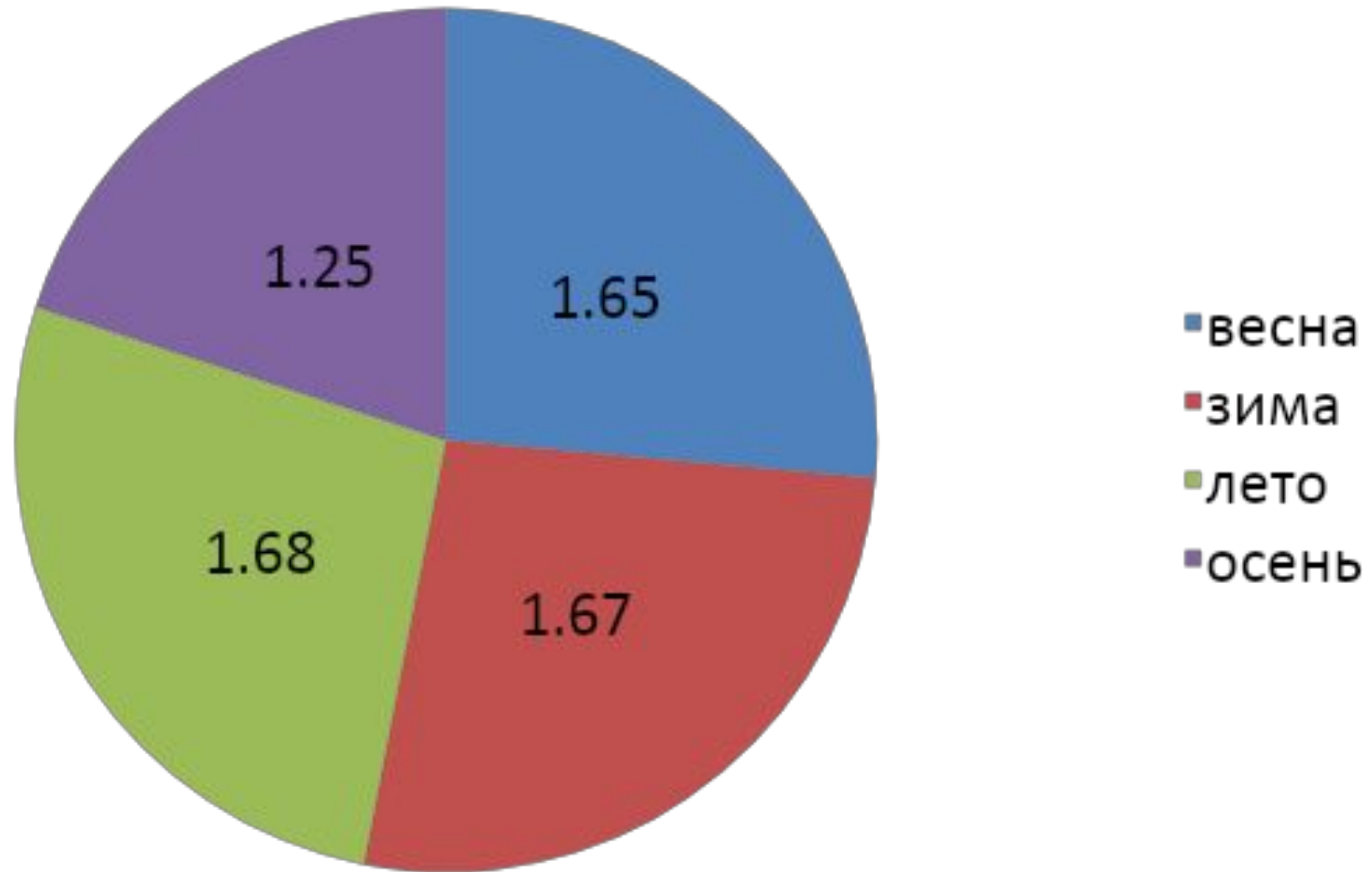
**Для женского пола автоматическая коробка предпочтительней,  
чем ручная**

# Автоматическая коробка передач лучше, чем ручная



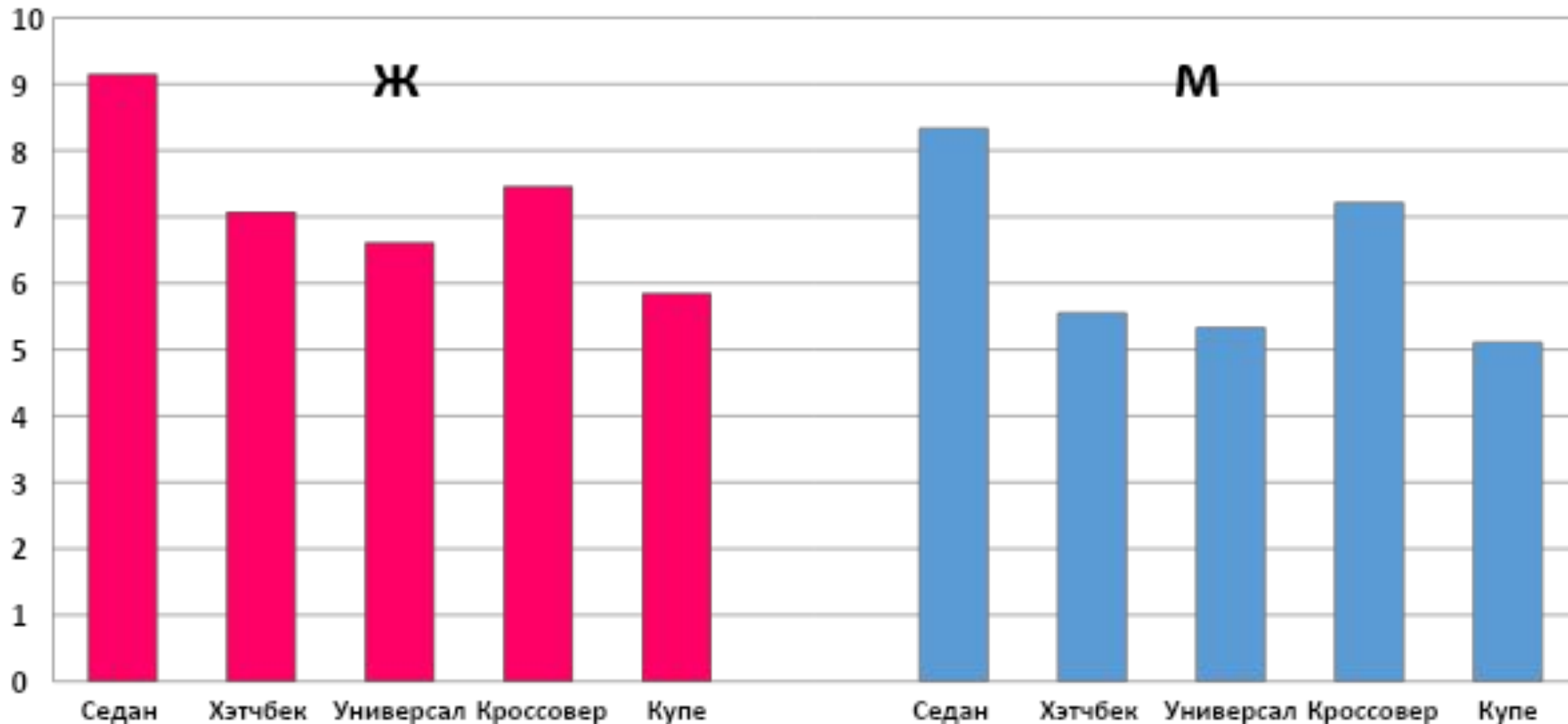
Как для женского пола, так и для мужского автоматическая коробка предпочтительней, чем ручная

# Автоматическая коробка передач лучше, чем ручная



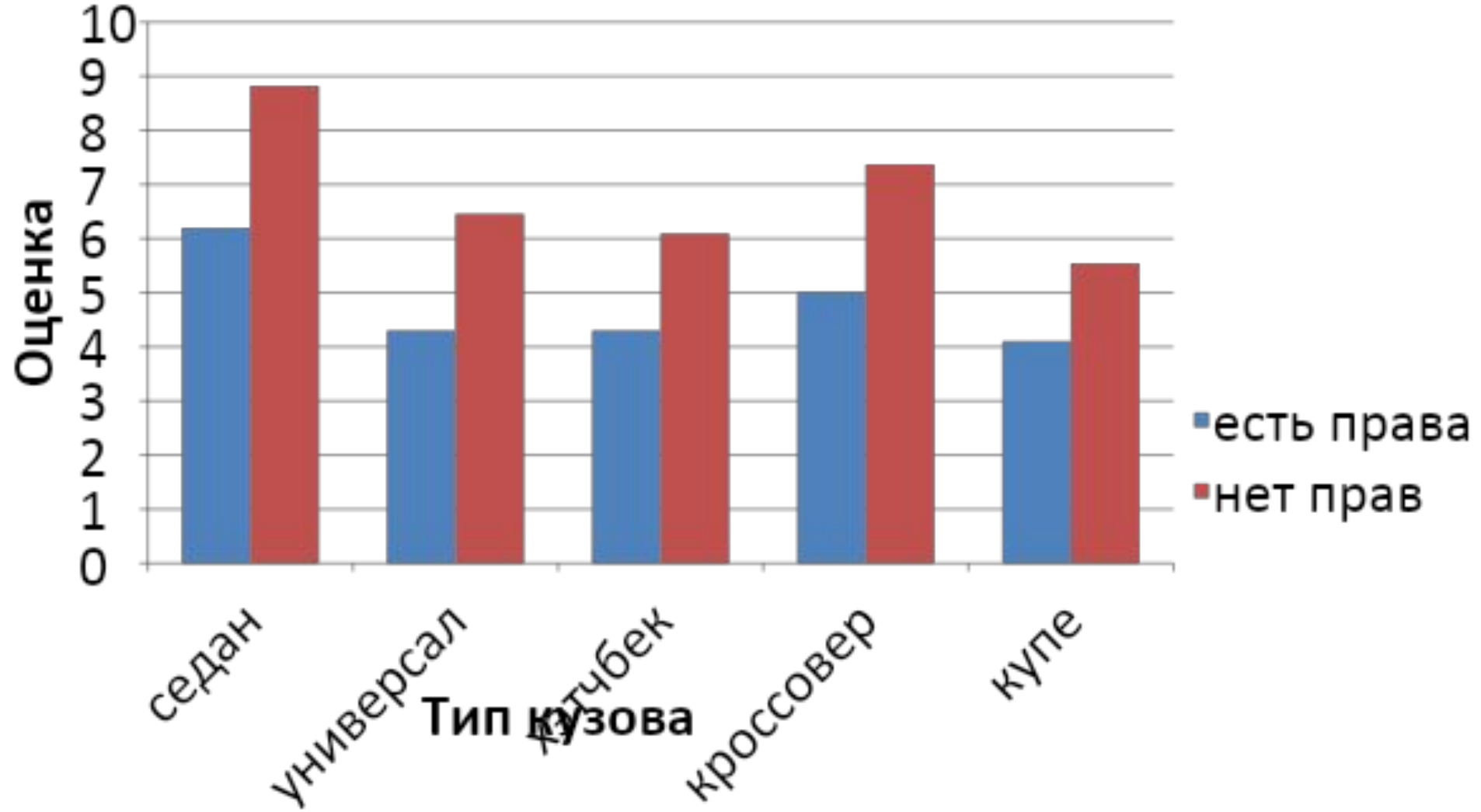
Для людей, родившимся в разные сезоны года, автоматическая коробка предпочтительней, чем ручная

Какой тип кузова вы предпочитаете больше (оценка от 1 до 10)  
по половому признаку



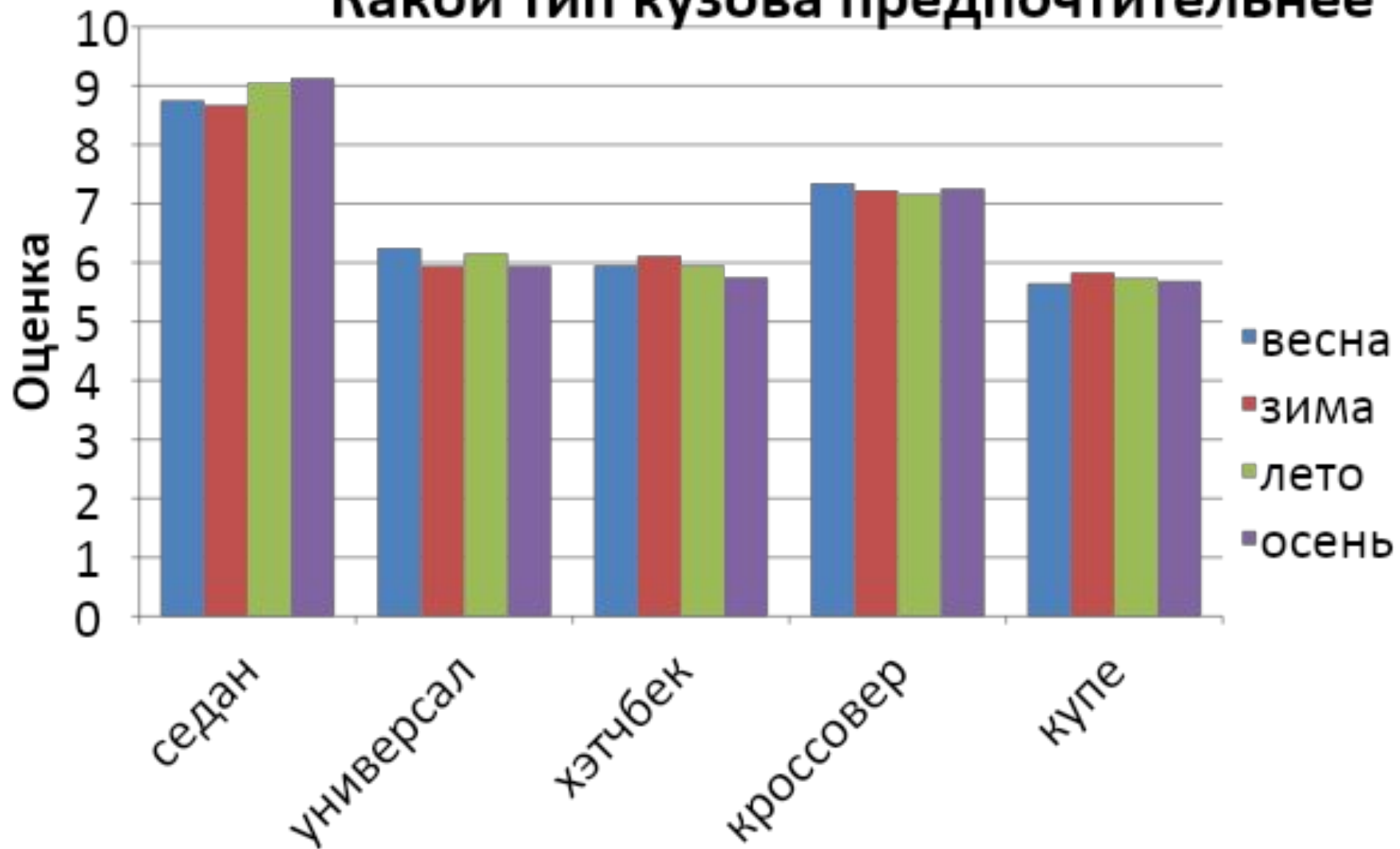
**Для женского пола предпочтительней седан, а для мужского пола седан и кроссовер**

# Какой тип кузова предпочитаете



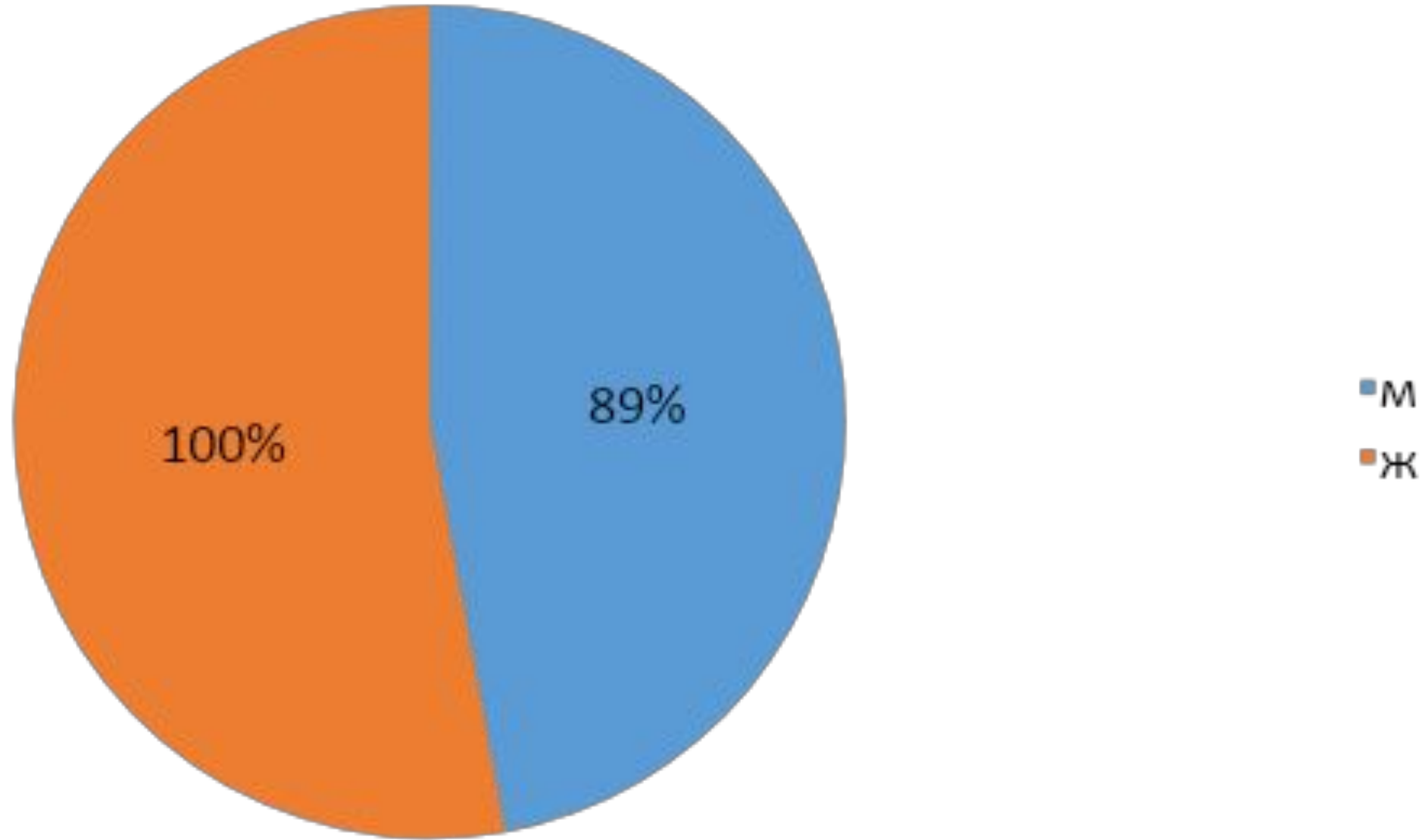
**Для людей, у которых есть права и нет, предпочтительней седан и кроссовер**

## Какой тип кузова предпочтительнее



**Для людей, родившимся в разные сезоны года, предпочтительней седан и кроссовер**

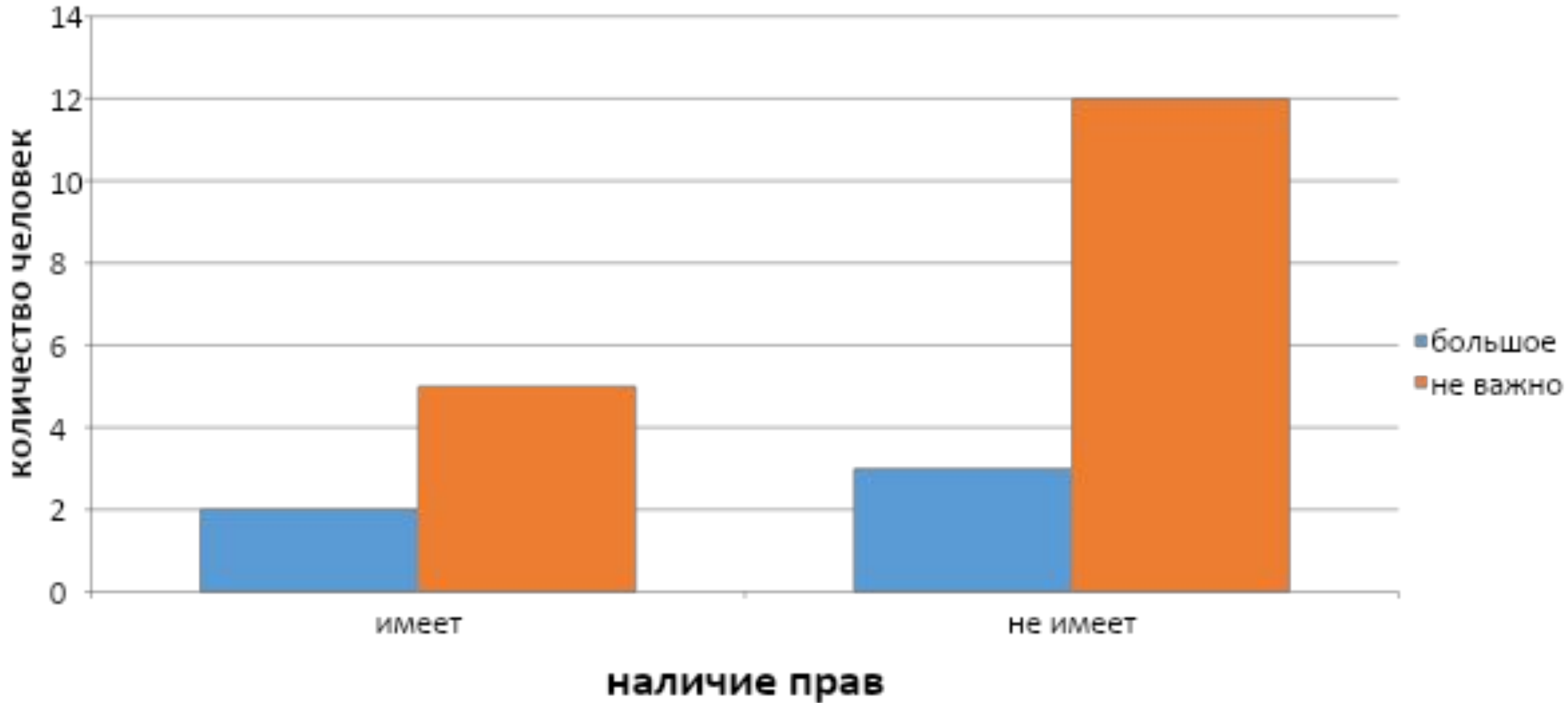
# Процент значимости объема двигателя



***Для женщин объем двигателя важнее, чем для мужчин***

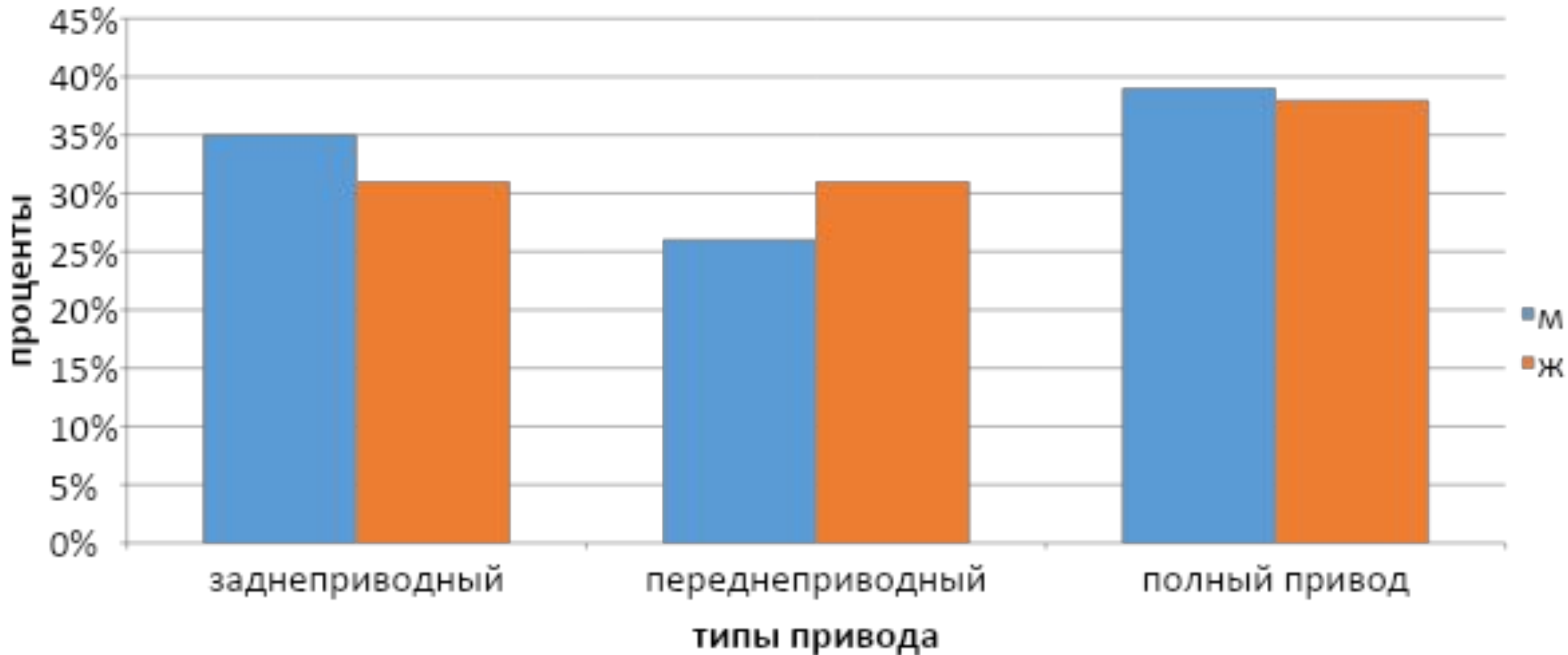


# Значимость объема двигателя



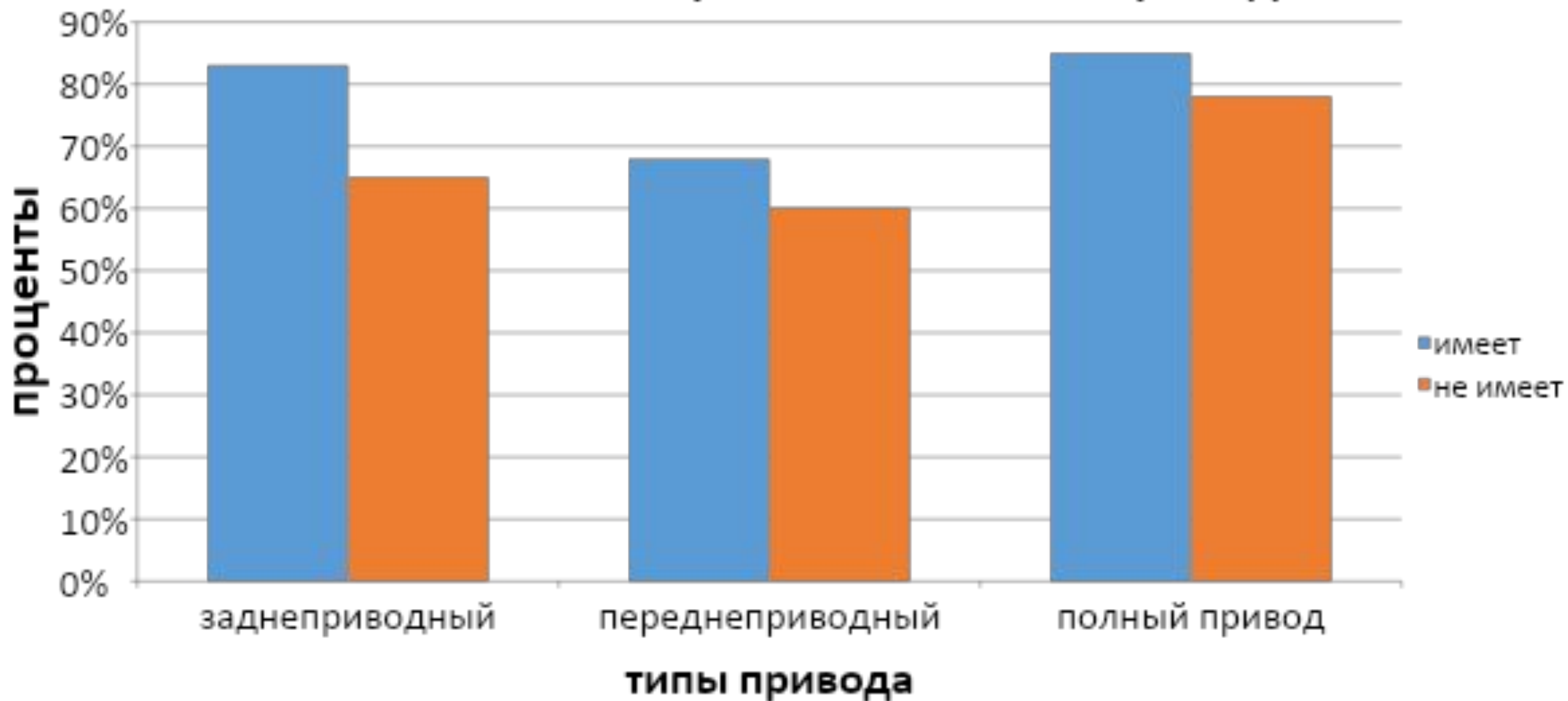
***Для людей не имеющих права объем двигателя наименее важен***

## Степень важности различных типов привода



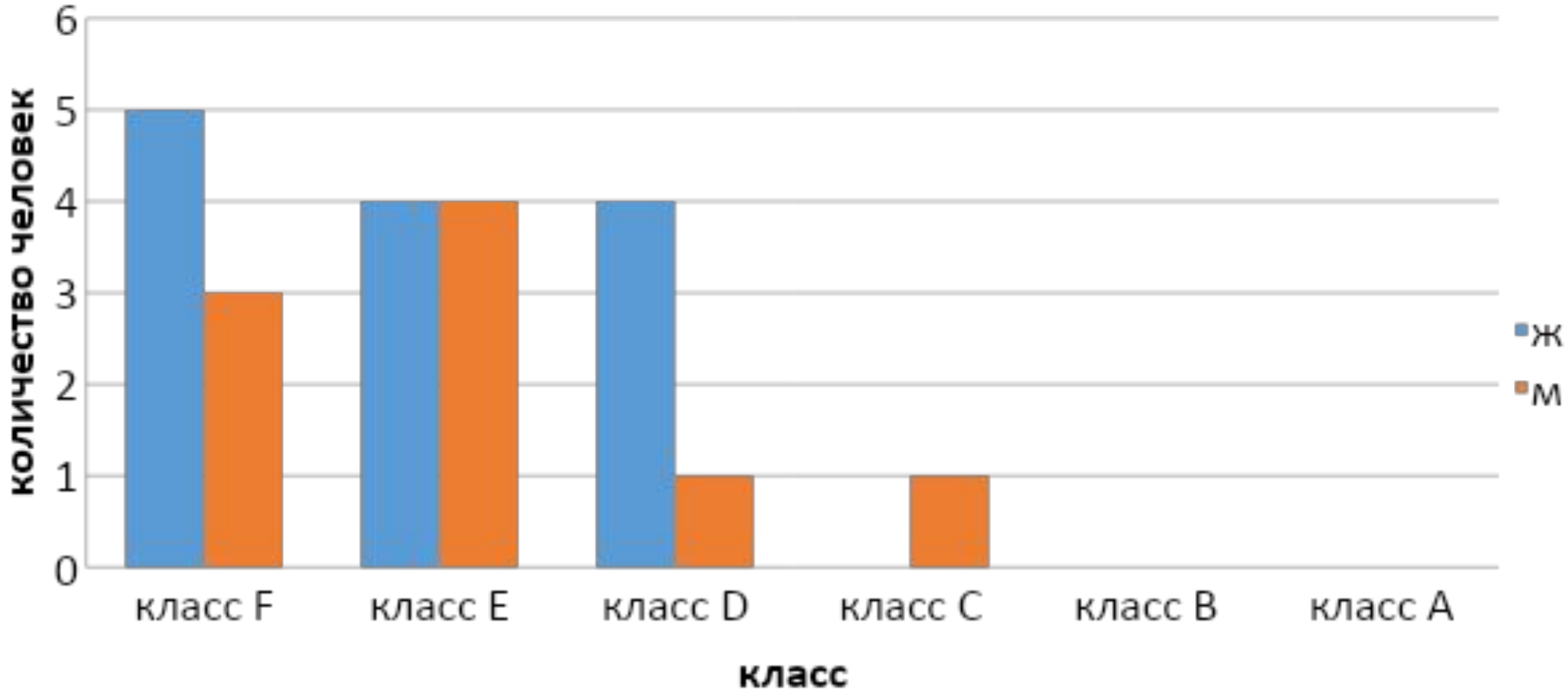
***Как для женского пола, так и для мужского наиболее приемлем полный привод***

## Степень важности различных типов привода



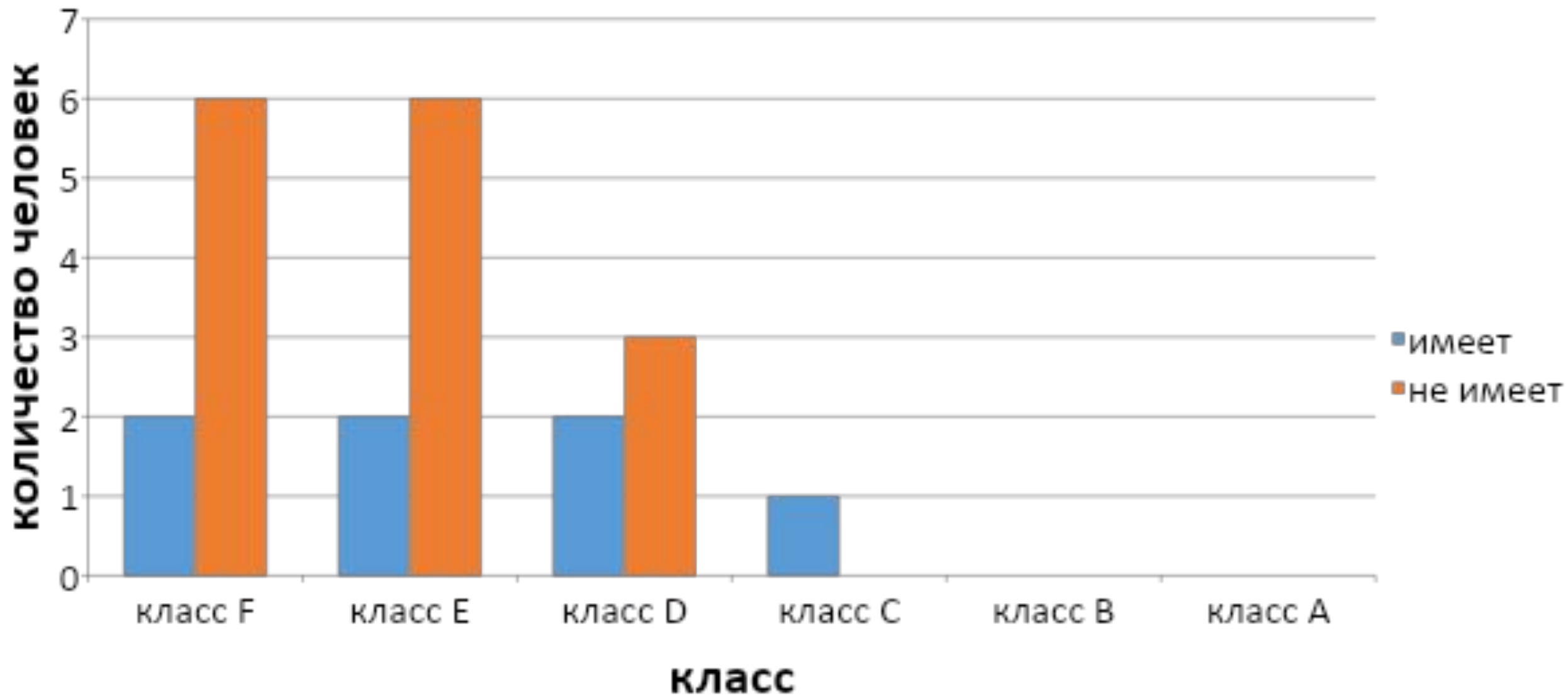
***Для людей с правами наиболее оптимальный полный привод, затем заднеприводный тип привода***

## Класс автомобиля



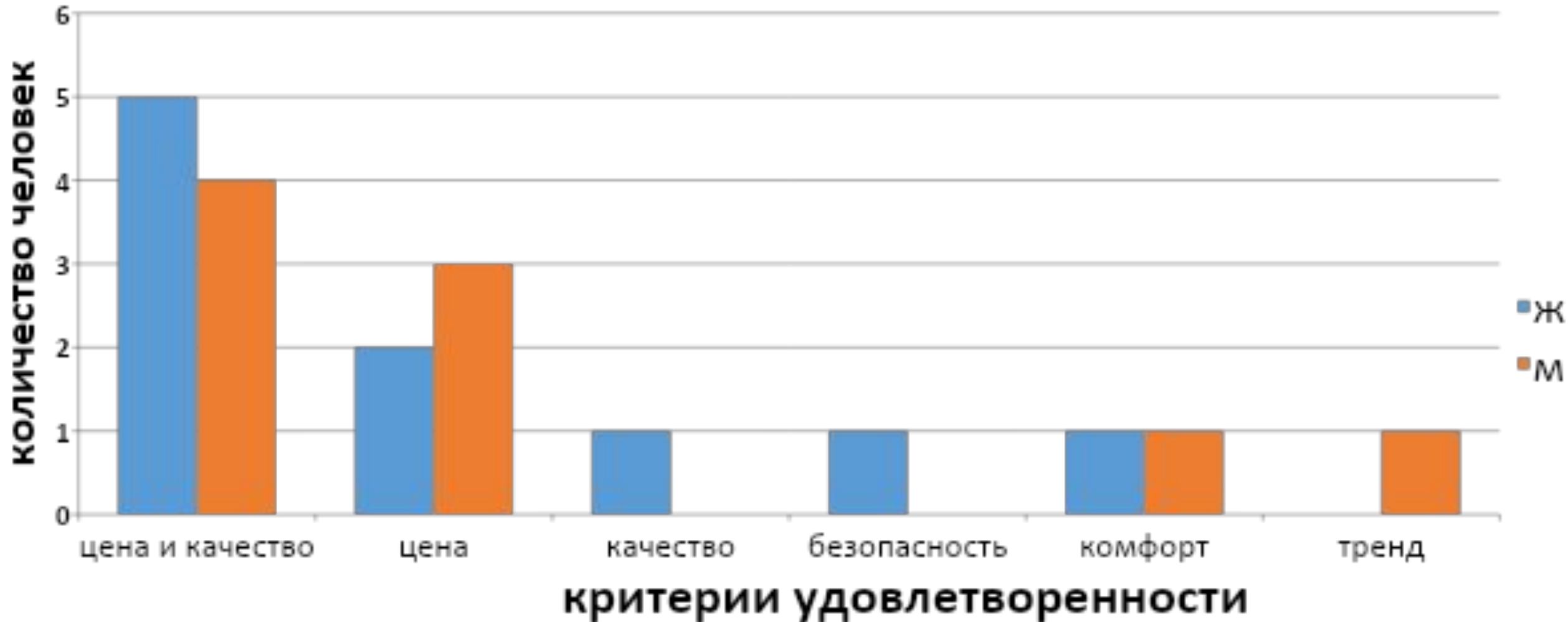
***Для мужского пола наиболее предпочтителен класс F, для девушек класс E***

# Класс автомобиля



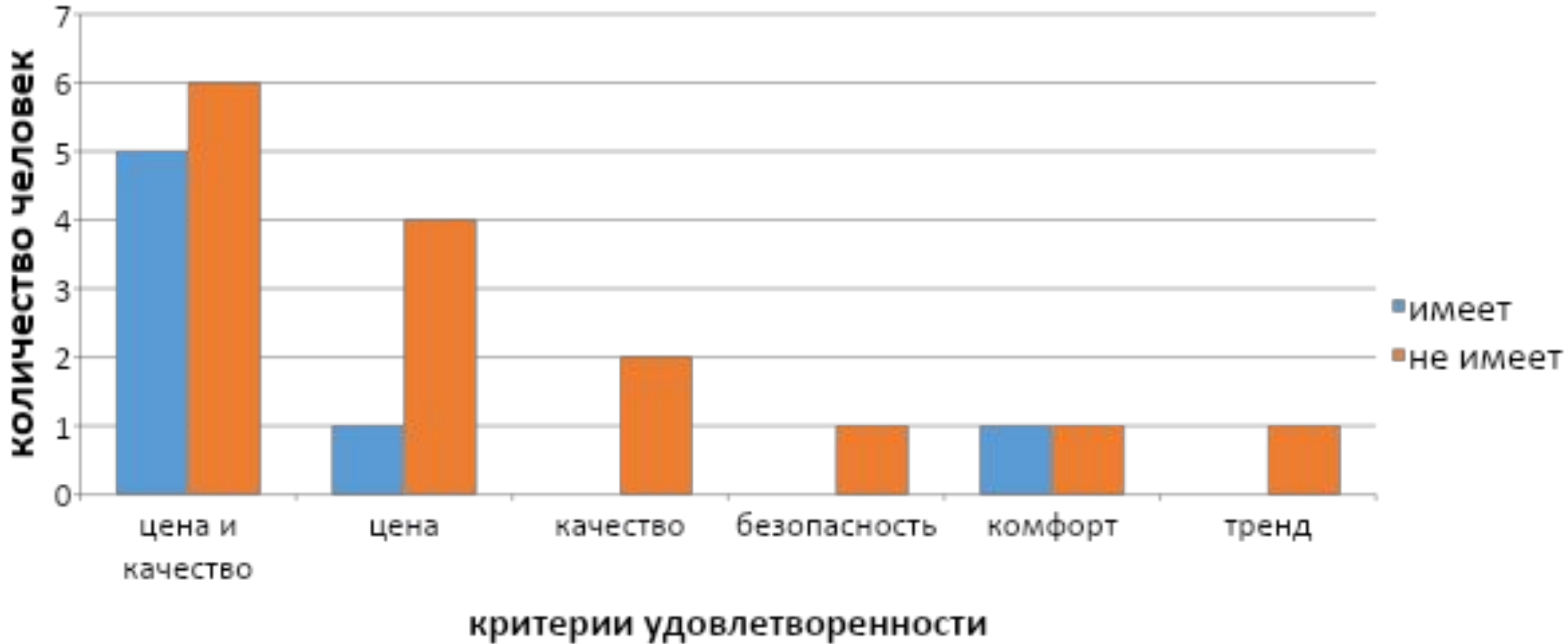
***Для людей с правами и без наиболее оптимальный класс F и класс E***

# Что по вашему мнению будет способствовать увеличению спроса и удовлетворению вкусов потребителей?



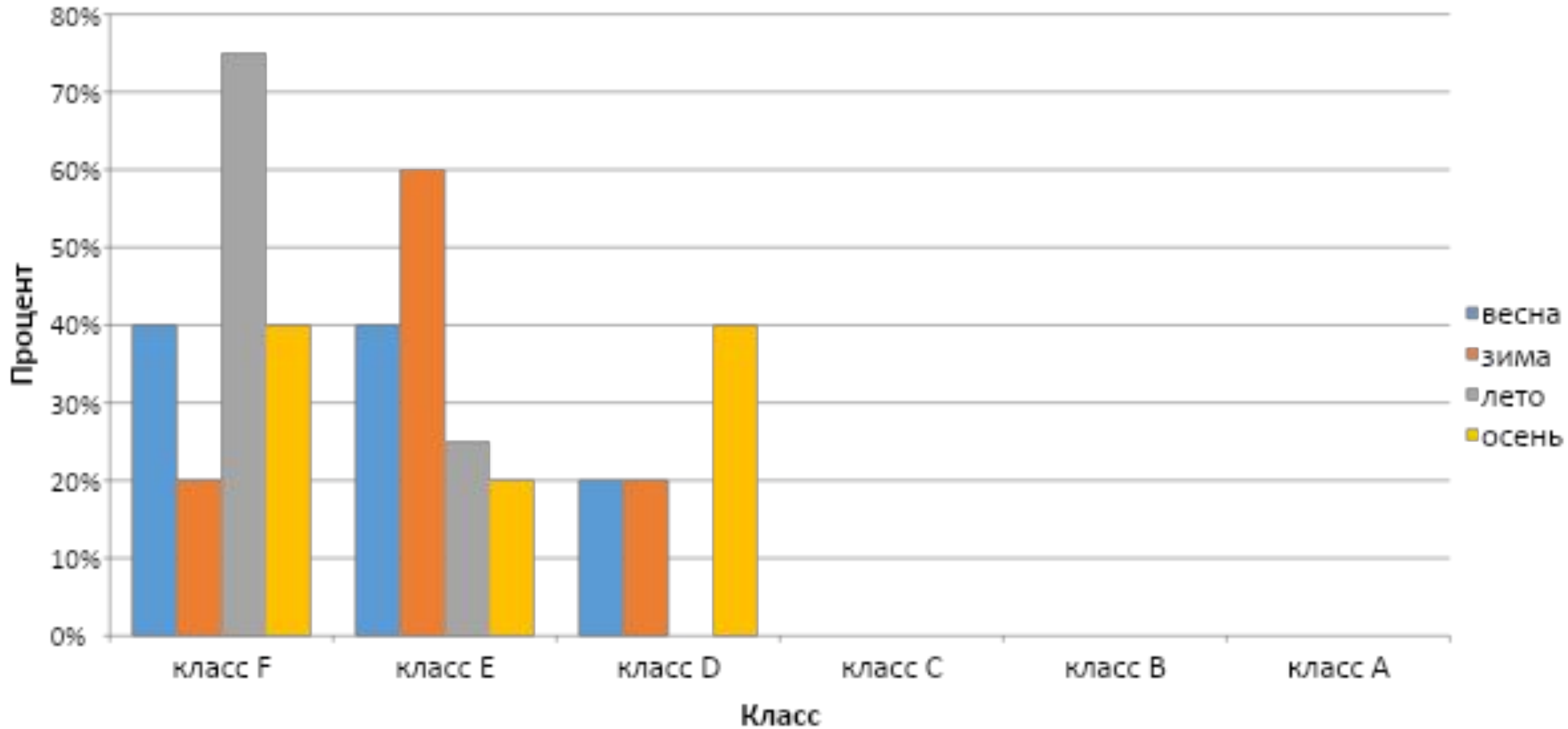
***Для мужчин и женщин наиболее важна цена и качество***

# Что по вашему мнению будет способствовать увеличению спроса и удовлетворению вкусов потребителей?



***Для людей с правами и без наиболее важнее цена и качество***

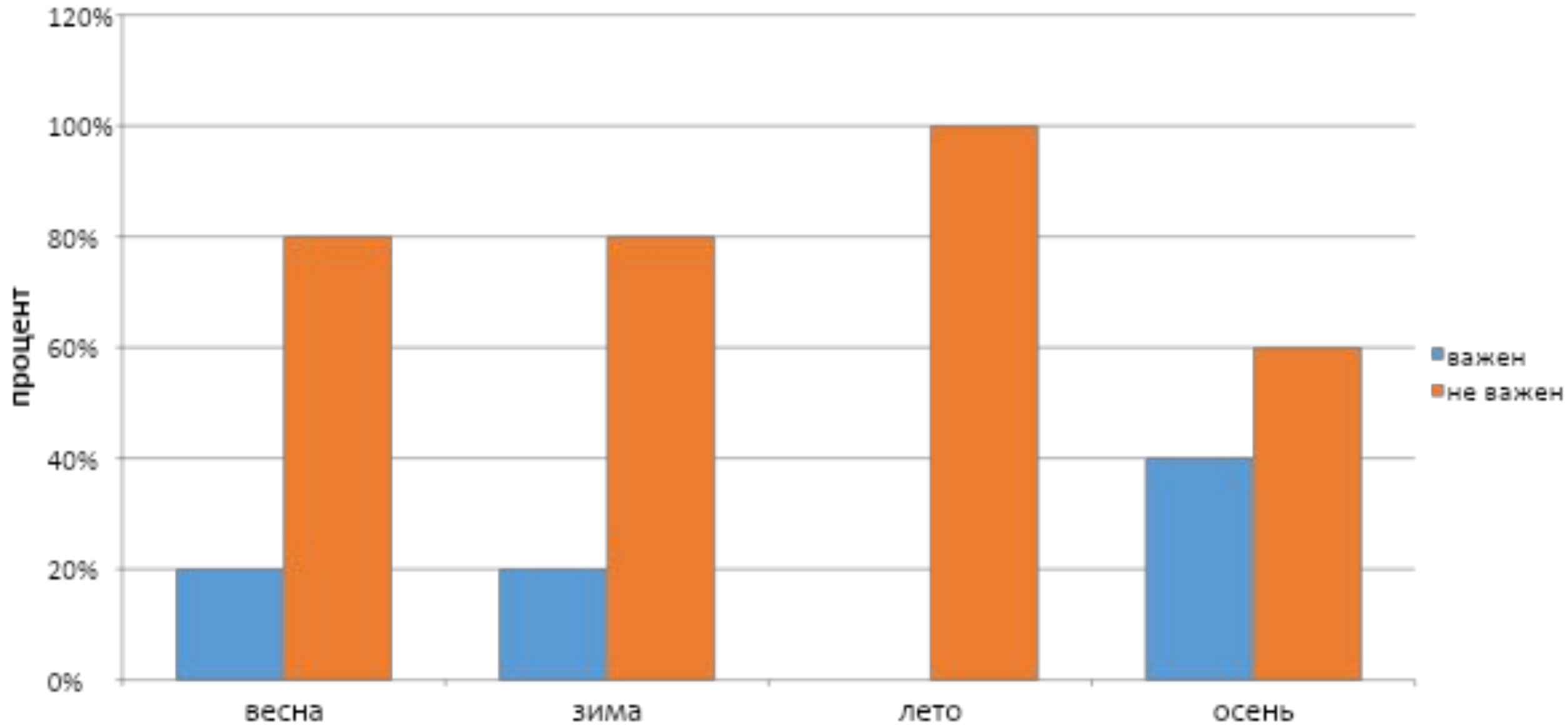
## Класс автомобиля



Для людей, родившихся летом оптимальный класс автомобиля F, зимой E, для тех кто родился весной и осенью E и F

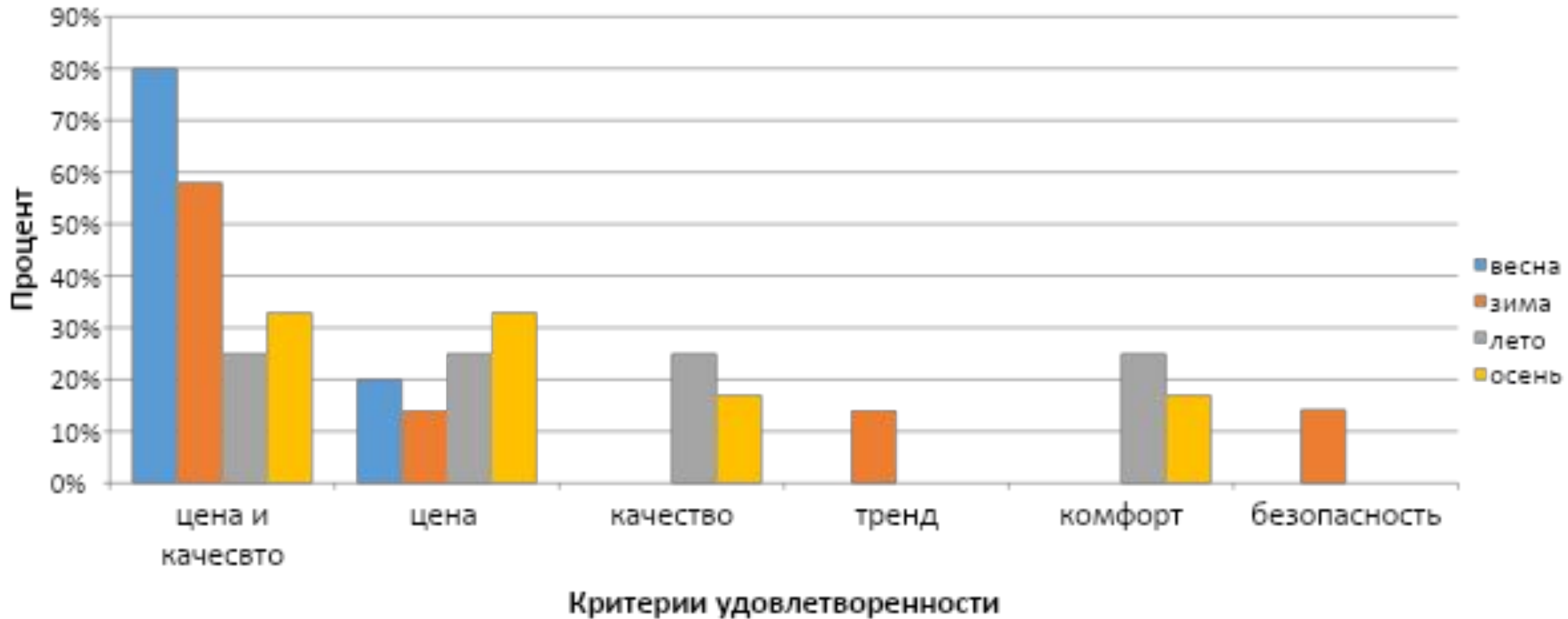


# Степень важности объема двигателя



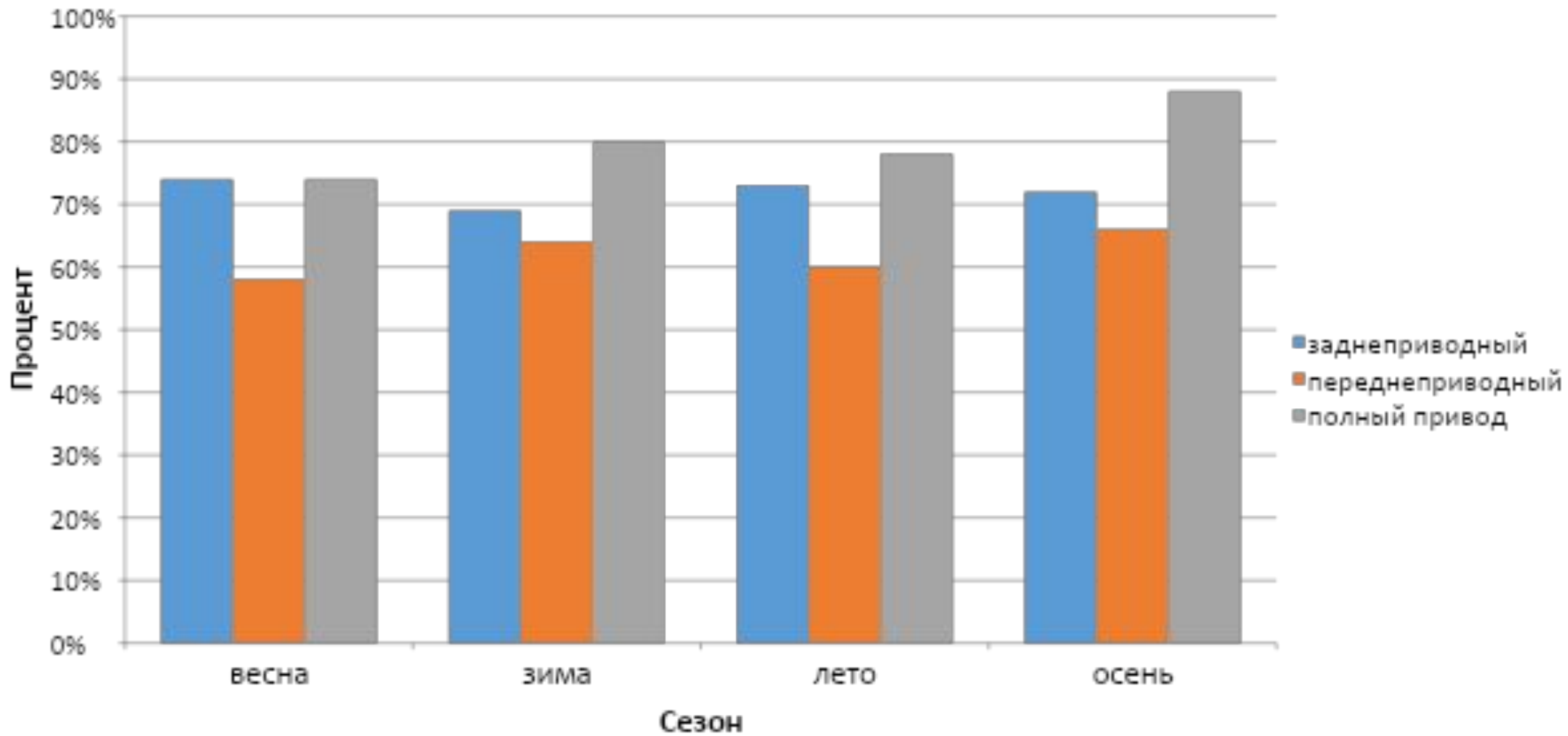
Для тех, кто родился летом не важен объем двигателя

# Что по вашему мнению будет способствовать увеличению спроса и удовлетворению вкусов потребителей?



Для людей, родившихся весной и зимой важно соотношение цены и качества

## Степень важности различных типов привода



Для всех предпочтительнее полный привод