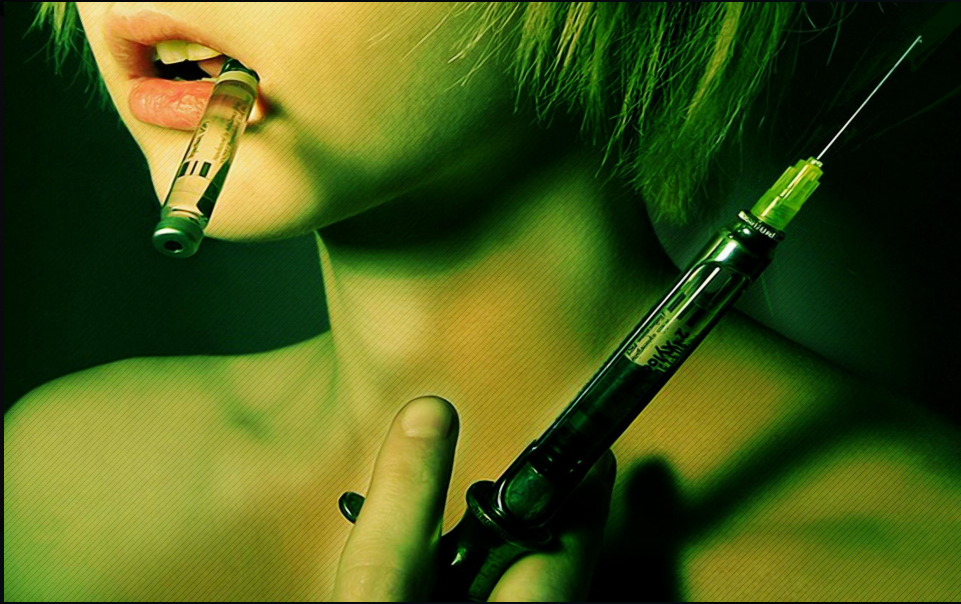


Наркомания





Признаки и симптомы наркомании



Марихуана, гашиш, конопля.

Характерные признаки наркотического воздействия:

Чувство легкости, эйфория;

Повышенная чувствительность тактильного, слухового, зрительного и вкусового восприятия;

Замедленная реакция;

Приподнятое настроение, беспричинный смех;

Сложность в выражении собственных мыслей;

Плохая координация;

Повышенный аппетит, особенно к сладкому;

Покрасневшие белки глаз;

Жажда, сухость во рту;

Учащенное сердцебиение;



Как употребляют производные от конопли

- Производные от конопли наркотики - курят. Используется следующая атрибутика: папиросы, мундштуки, трубки, жестяные банки (мятые с проделанными отверстиями) и пластиковые бутылки. Ошибочно считается «легким» видом наркотиков. Часто служит «трамплином» для начала употребления более серьезных синтетических препаратов.

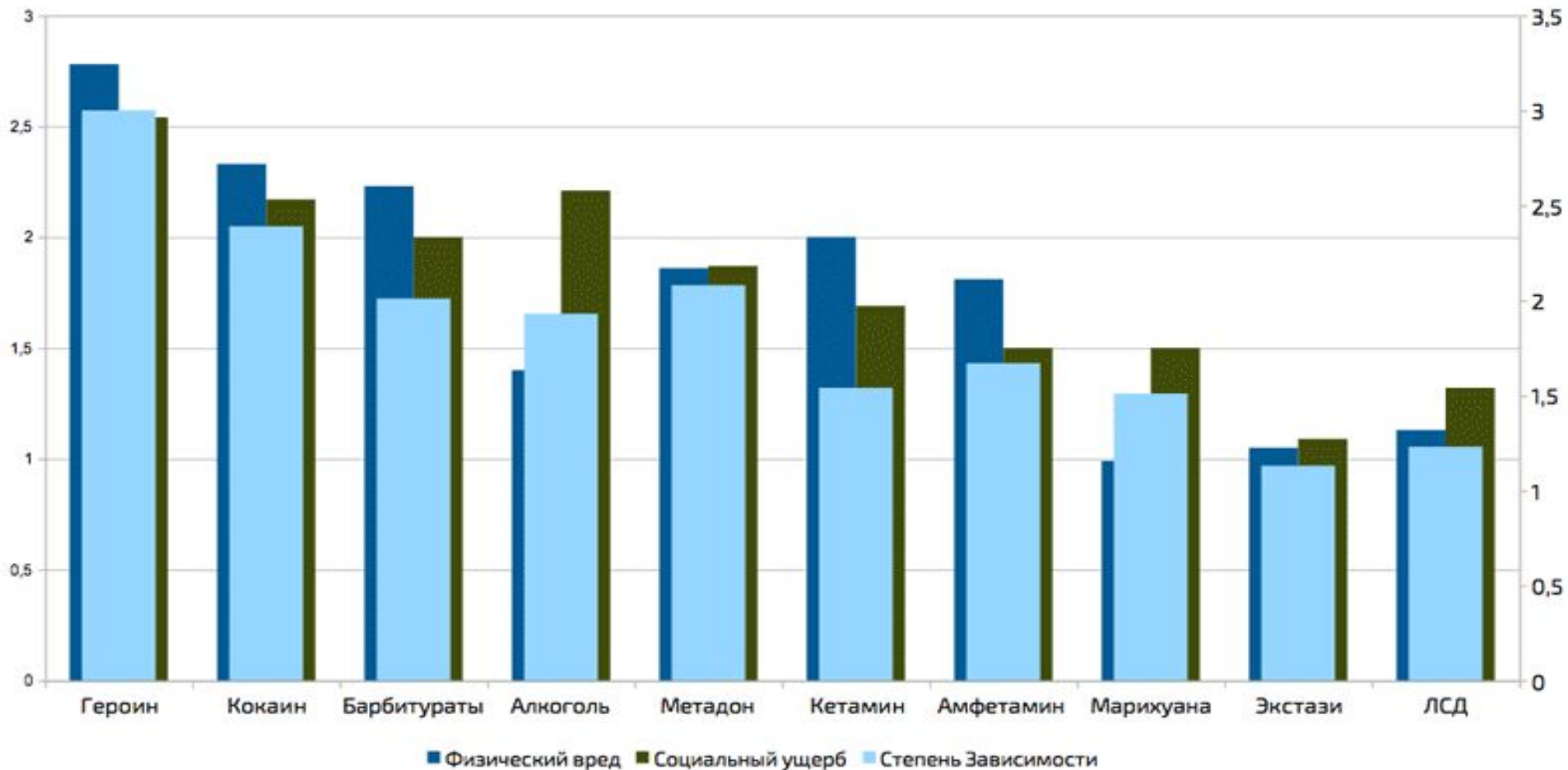






Рациональная шкала для оценки вреда наркотиков

(средний физический вред, социальный ущерб и средняя зависимость)

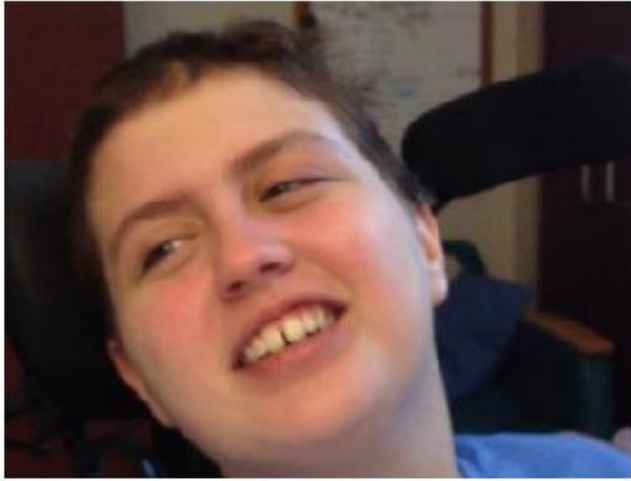




До



Через полгода



*Вывод: НЕ УПОТРЕБЛЯЙТЕ НАРКОТИЧЕСКИЕ
ВЕЩЕСТВА*

Благодарим за проявленный интерес