

Среда обитания.

СРЕДА ОБИТАНИЯ -

это часть природы, окружающая живые организмы и оказывающая на них прямое или косвенное воздействие.

Из среды организмы получают всё необходимое для жизни и в неё же выделяют продукты обмена веществ.

ФАКТОРЫ СРЕДЫ, ВЛИЯЮЩИЕ НА РАСТЕНИЯ.



СОЛНЕЧНЫЙ СВЕТ, ТЕПЛО.



ВЛАГА



Плодородная почва

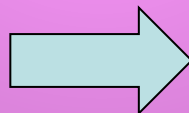
ФАКТОРЫ СРЕДЫ, ВЛИЯЮЩИЕ НА ЖИВОТНЫХ.



ТЕПЛО, СВЕТ.



ВОДА.



НАЛИЧИЕ ПИЩИ

СРЕДА ОБИТАНИЯ

- **НАЗЕМНО – ВОЗДУШНАЯ**
- **ПОЧВЕННАЯ**
- **ВОДНАЯ**

НАЗЕМНО – ВОЗДУШНАЯ СРЕДА

- **МНОГО КИСЛОРОДА;**
- **МАЛО ВЛАГИ;**
- **ЗНАЧИТЕЛЬНЫЕ ИЗМЕНЕНИЯ
ТЕМПЕРАТУРЫ ВОЗДУХА;**

История
Культуры
России
в
XIX
веке

Видоизмененные листья (колючки)



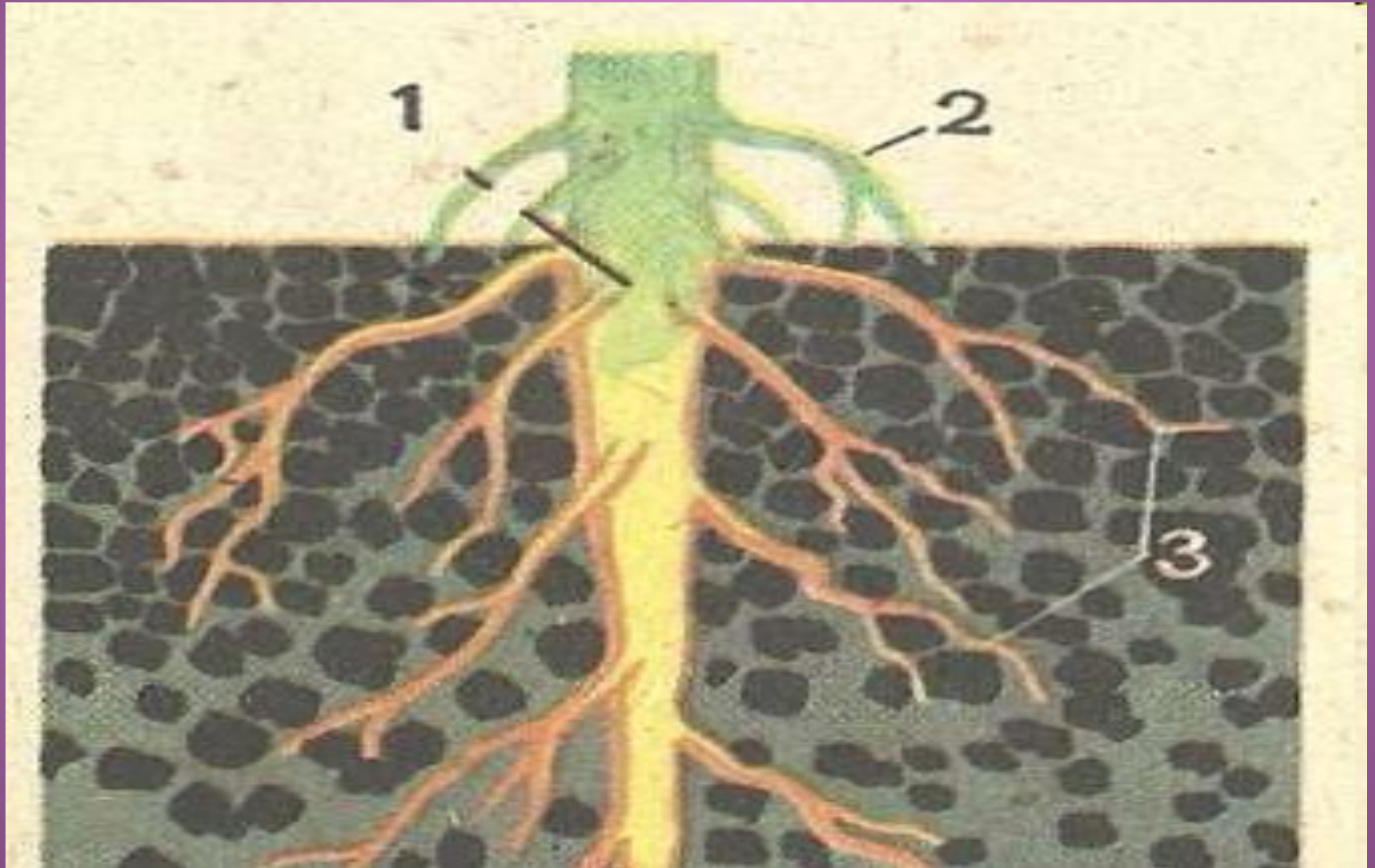
Мелкие листья (саксаул)



Мясистые листья (алоэ)



Длинные корни



КРИСТАЛЛОГРАФИЯ
УЧАЩИХСЯ
РЕДАКЦИЯ
ТОМ 2

Маленький размер (лишайники)



Видоизмененные листья (хвоя)



Ветка сосны с шишкой на белом фоне
С. Давидович, Л. Давидович, Л. Давидович



Национальный университет науки и технологий

Маленький рост, мелкие листья
(карликовая березка)



Адаптация у животных

Овцебык (длинная шерсть защищает от холода)



Пушистый мех и толстый слой жира
позволяют медведю переносить
низкие температуры.



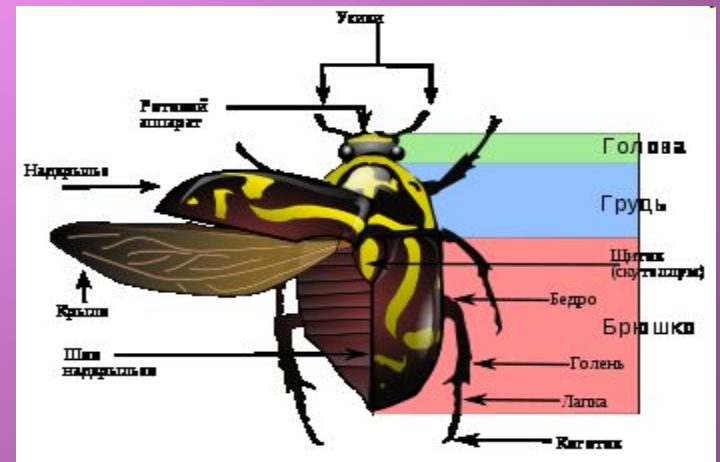
В горбах верблюдов накапливается жир, который разлагаясь, восполняет недостаток воды.



Приспособления для передвижения у животных.



КРЫЛЬЯ



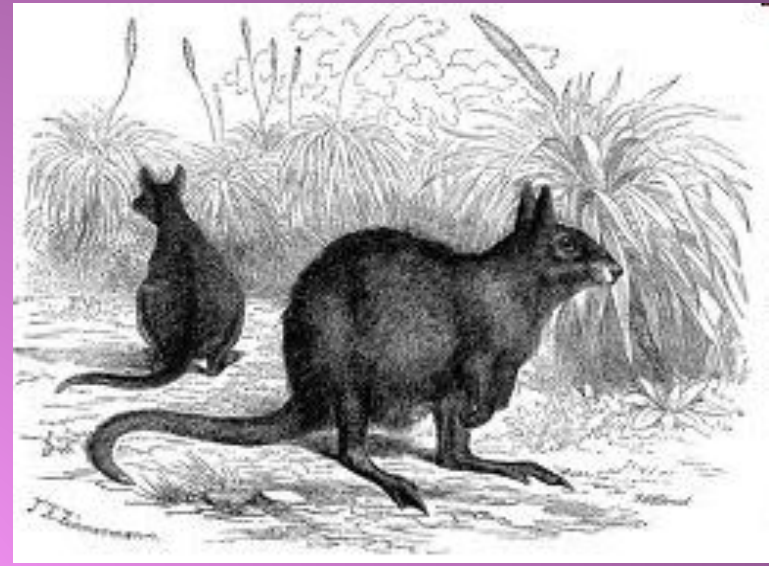
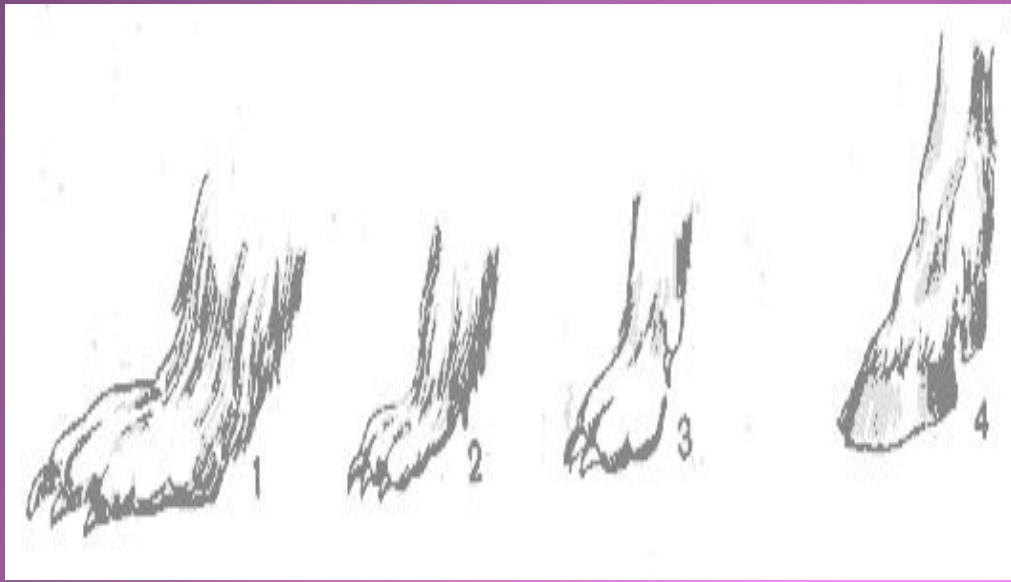


Рис. 3. Зависимость между образом жизни птиц и строением их ног.
Ноги: 1 — орла; 2 — утки; 3 — фазана; 4 — дрофы.



Различное строение конечностей.