

ФБГОУ Российский Государственный Гуманитарный Университет
Гуманитарный колледж
Специальность «Реклама»

Презентация по итогам учебной практики
В «ООО ПиАрПи Групп»

Студентка 2 курса
Симоненко Дарья Владимировна

Москва, 2022

Об организации

PRP

Коммуникационная группа

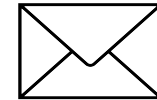
Мы — интегрированное коммуникационное агентство.

Мы ценим уникальных специалистов, формируем высокопрофессиональные рабочие группы, поощряем интеллектуальную гибкость.

Так мы решаем задачи любой сложности и масштаба.



+7 (495) 280-14-36



info@prp.ru



Москва, Ермолаевский пер., д. 22/26 стр.1, 4 этаж

Обо всем можно рассказать историю.

Сделаем это правильно.

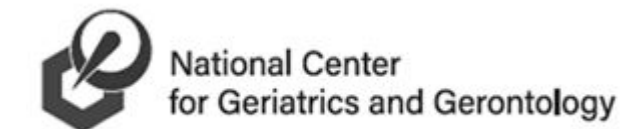


В 2011 году **Nissan** и **PRP** запустили кампанию по популяризации «технологии с нулевыми выбросами». Центром кампании стал Nissan Leaf — первый в мире доступный электромобиль.

Команда агентства должна была по итогам года обеспечить выход не менее 50 000 публикаций об Авито и сделать акцент на том, что компания является лидером на рынке объявлений России в сегменте С2С. Они перевыполнили KPI почти в два раза.



Основные партнеры:



Моя работа в
КОМПАНИИ

Я работала с
компанией

Mobil

изучила e-mail маркетинг

аудит мобильной версии my Mobil

редактирование информации на
сайте

собрала примеры промо баннеров
конкурентов

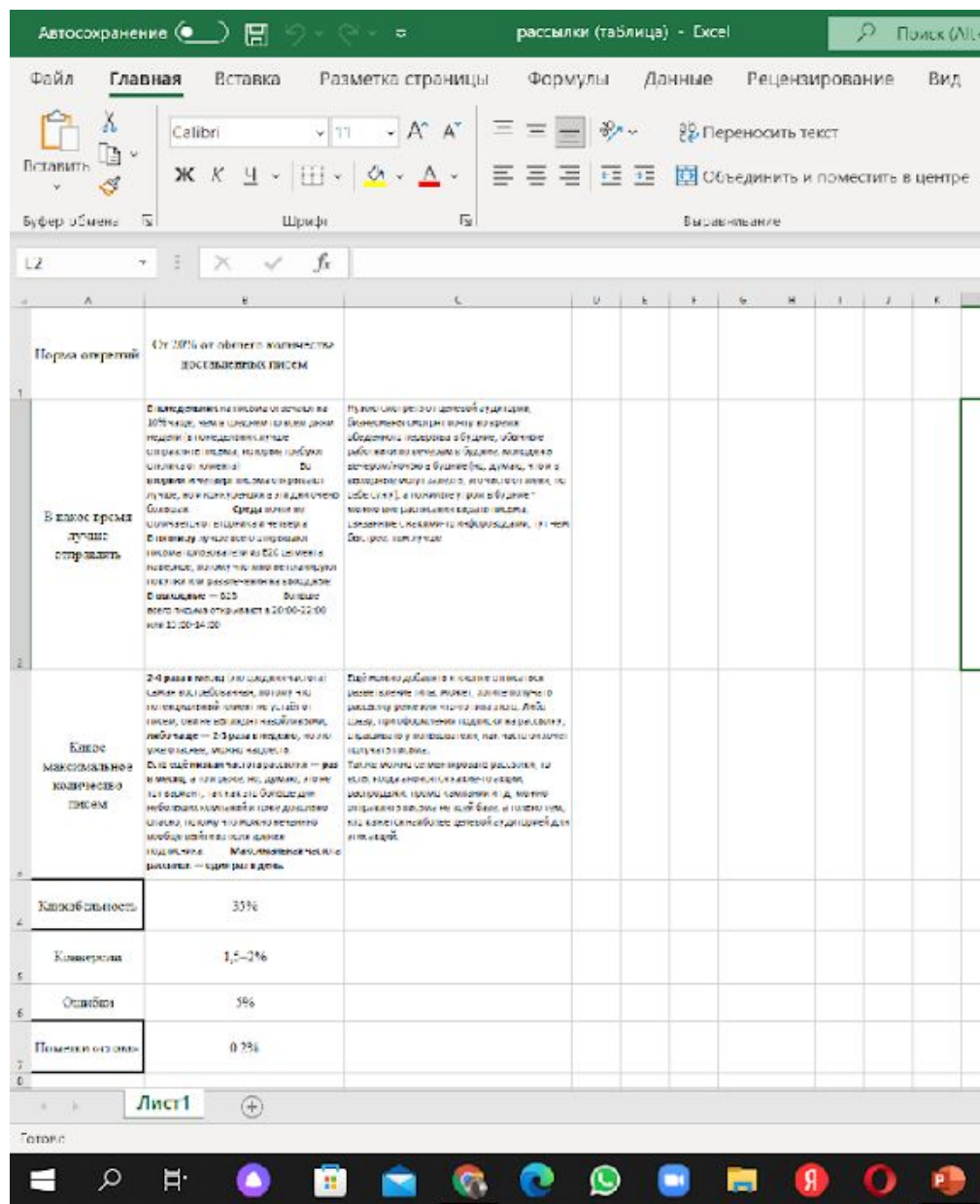
поработала с ресайзами

точечные активации с партнёрами

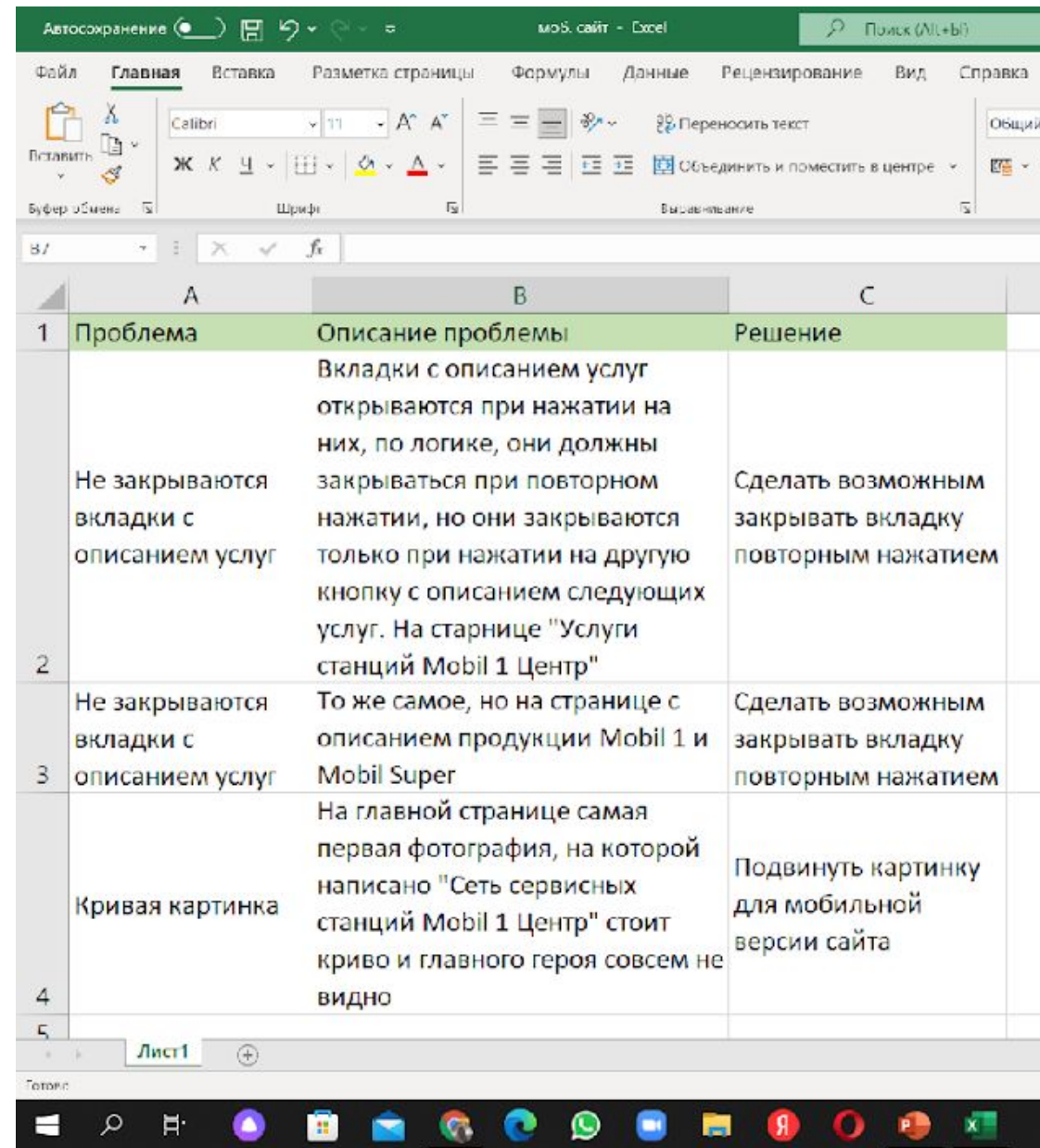
презентация по отчету

загрузила контент (все Файлы, картинки,
логотипы, шаблоны и тд) с одной
платформы на другую

баннер для главной страницы



изучила e-mail маркетинг



аудит мобильной версии my Mobil

Media channels performance in terms of fact booking conversion

Total clicks: 214 351

Online actions: 773 (0,36% most users go to other pages, predominantly informational)

Fact booking: 127 (16% conversion from online actions (online bookings + calls + CBR) to booking)

*23% conversion from online actions (online bookings + calls + CBR) to fact booking in Spring 21

Mobil 1 Центр

Даша,
Шрифты
Бولد
Темно-синий цвет
Убрать значок

Overview of ALL consideration instruments

Drive2, VKontakte, Facebook, Instagram

| Metric | Plan | Fact |
|----------------|--------|---------|
| Clicks | 31 373 | 199 210 |
| CPC | #12,28 | #15,94 |
| Online actions | 202 | 257 |
| Visits | - | 18 096 |

Main KPIs (clicks and actions) was overdelivered

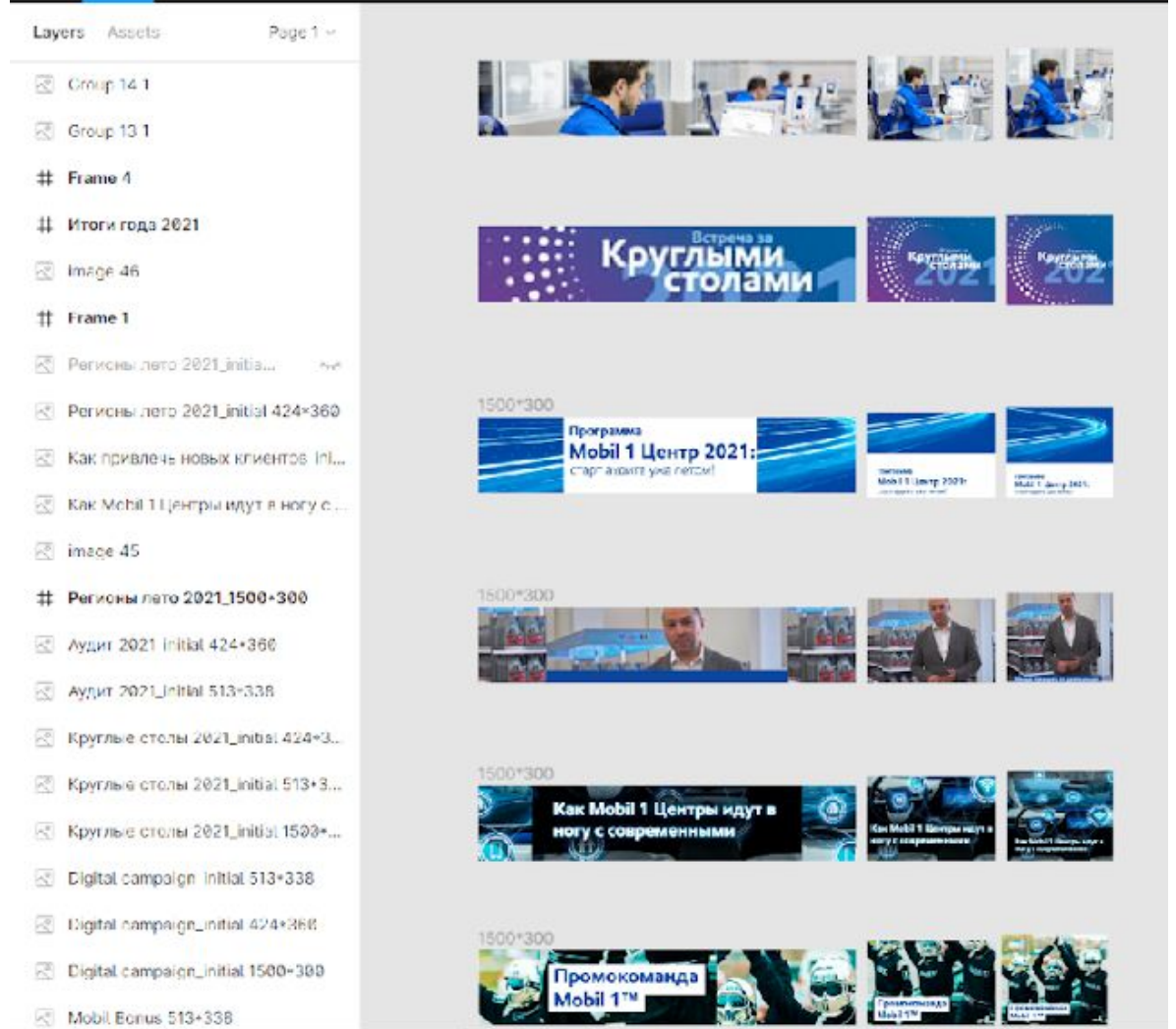
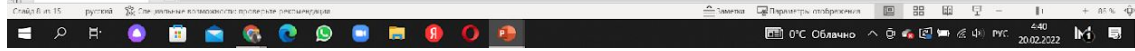
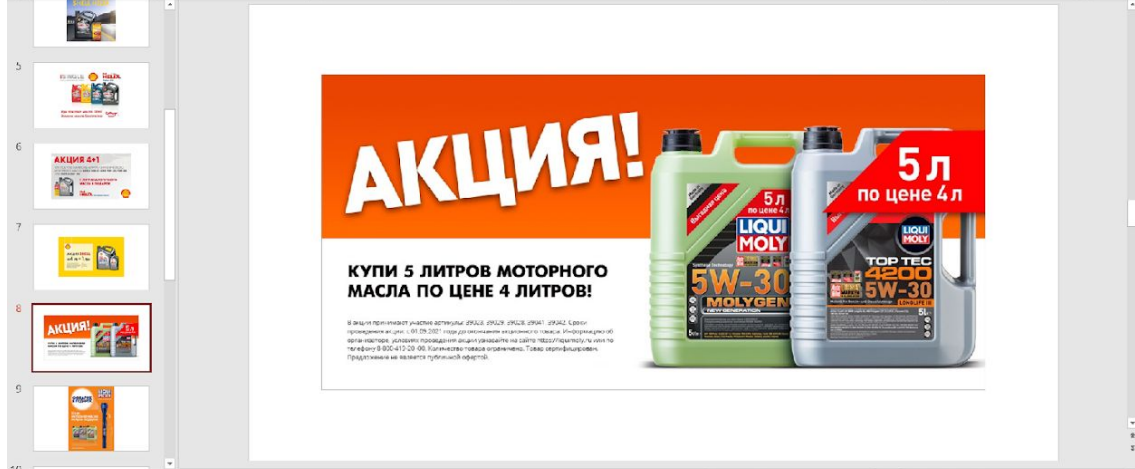
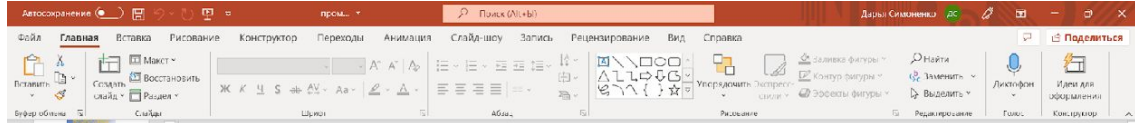
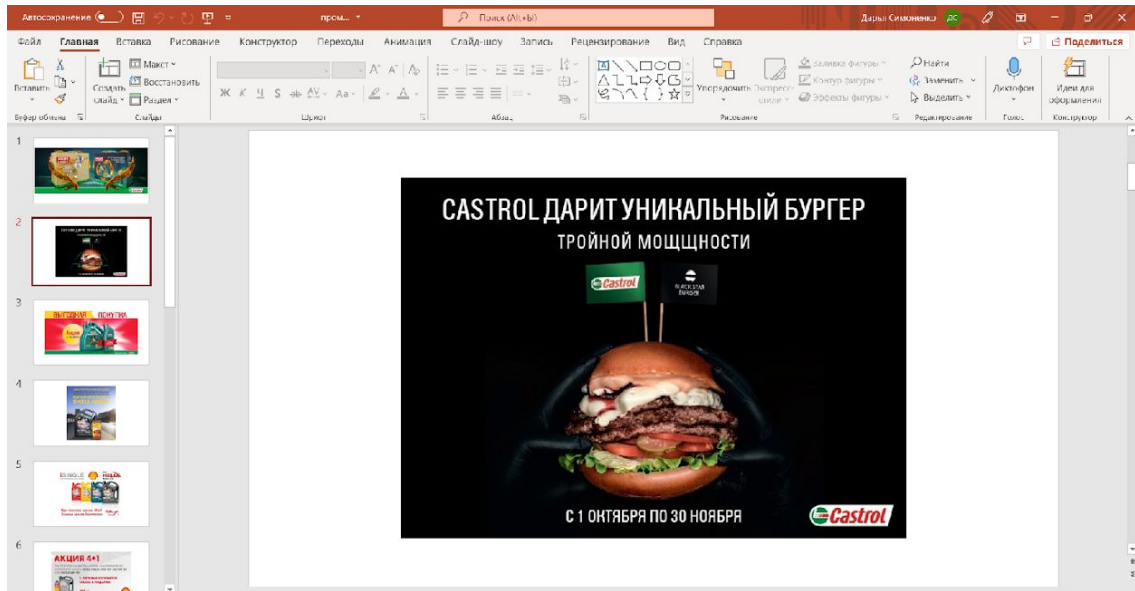
CPC is lower than planned more than 70% due to low competition in some cities in programmatic and Instagram

Даша,
Убрать бولد
Шрифты
Выравнивание
Темно-синий

презентация по отчету

| URL | Image/Thumbnail | Page Title |
|--|-----------------|--------------------|
| https://m1mob.ru/ | [Image] | Сеть Mobil 1 Центр |
| https://m1mob.ru/ru/ | [Image] | Сеть Mobil 1 Центр |
| https://m1mob.ru/ru/ru/ | [Image] | Сеть Mobil 1 Центр |
| https://m1mob.ru/ru/ru/ru/ | [Image] | Сеть Mobil 1 Центр |
| https://m1mob.ru/ru/ru/ru/ru/ | [Image] | Сеть Mobil 1 Центр |
| https://m1mob.ru/ru/ru/ru/ru/ru/ | [Image] | Сеть Mobil 1 Центр |
| https://m1mob.ru/ru/ru/ru/ru/ru/ru/ | [Image] | Сеть Mobil 1 Центр |
| https://m1mob.ru/ru/ru/ru/ru/ru/ru/ru/ | [Image] | Сеть Mobil 1 Центр |
| https://m1mob.ru/ru/ru/ru/ru/ru/ru/ru/ru/ | [Image] | Сеть Mobil 1 Центр |
| https://m1mob.ru/ru/ru/ru/ru/ru/ru/ru/ru/ru/ | [Image] | Сеть Mobil 1 Центр |

редактирование информации на сайте



собрала примеры промо баннеров конкурентов

поработала с ресайзами

Автосохранение | партнерство - Excel

Файл Главная Вставка Разметка страницы Формулы Данные Рецензия

Calibri | 11 | Ж К Ч | Шрифты | Буфер обмена | Выравнивание

| А/ | | | | |
|----|-------------|---|---|--|
| 1 | Банк | Условия и условия Теперь не только — большой доход. Ежедневно наши партнеры зарабатывают до 140 000 000 Р Предлагайте больше наших продуктов получайте дополнительный доход с каждой продажи Чем больше привлечете клиентов, тем больше получите на каждый Ни каких бумаг — только электронные акты. Следите за статусами заявок в личном кабинете в реальном времени. | См. сайт https://partner.mobil.com/ru/conditions bitrix2200748760.12 10075775.1644576 208 1518034/018.18445 75288 | Контакты: ради-инженер 100 77 30 10075775.1644576 208 1518034/018.18445 75288 |
| 2 | точка | Чем больше вы привлечаете счетов для Точки, тем больше вы получите возврата на инвестиции. | | zva@toca.ru.com |
| 3 | Открытие | До 10 000 за каждого нового клиента Более 15 офферов с актуальной информацией о продуктах API-интеграция CRM-интеграция Поддержка клиентов по статистике по коммерции, персоналу и доходу Прямое общение с менеджером банка Простой и понятный агентский договор Высокий уровень вознаграждения Конкурентные пакеты ТСС Привлекательная поддержка | https://www.open.ru/affiliates/2751 | Номер телефона: в 800 144-14-00 info@open.ru |
| 4 | Газпромбанк | | https://www.gazprombank.ru/ru/affiliates/partner-program/ | partner@gazprombank.ru 8-800-100-11-89 |

Лист1

Training videos > Training Videos Fin >

5 файлов

Действия

Скачать

- Product training №1.mp4
- Training video №2.mp4
- Training video №3.mp4
- Training video №4.1.mp4
- Training video №4.2.mp4

5 файлов



Изображение двигатель

ZIP | 128.91 MB | 14.12.2021



Изображение клиент покидает станцию

ZIP | 147.47 MB | 14.12.2021



Изображение команда Мобил 1 Центра

ZIP | 156.30 MB | 14.12.2021



Изображение команда Мобил 1 Центра 2

ZIP | 166.90 MB | 14.12.2021

Шаблоны

Все типы документов

Применить



Образец благодарственного письма

PPTX | 78.39 KB | 10.12.2021

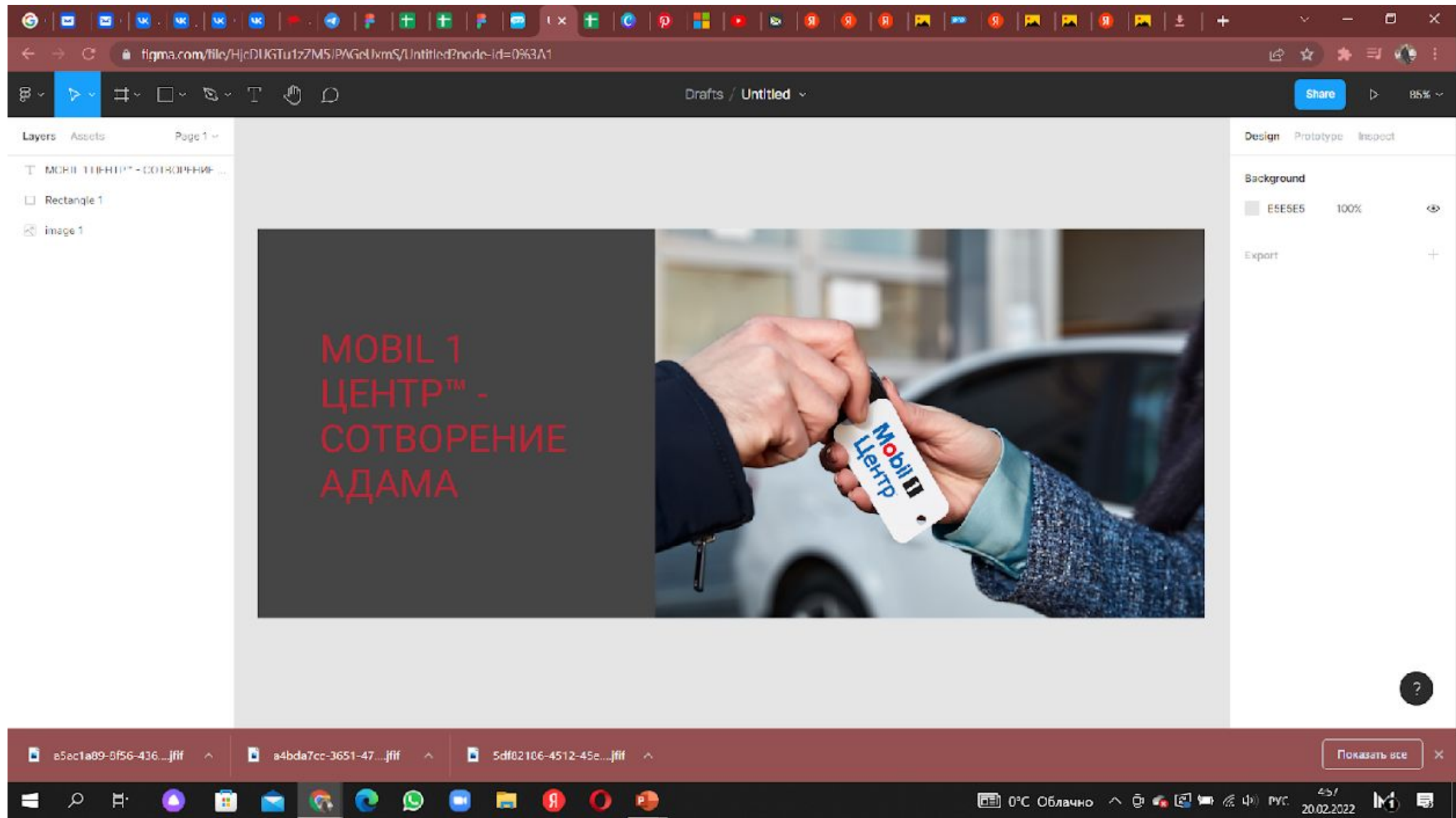


Формы для оценки работы сервисов и сайта Mobil1

ZIP | 91.16 KB | 13.12.2021

точечные активации с партнёрами

загрузила контент



баннер для главной страницы

Мое впечатление о практике

Мне очень понравилась эта практика. Я познакомилась с новыми программами (Фигма, например), стала более стрессоустойчивой, пропиталась атмосферой командной работы.

Еще я поняла, что могу работать не только с креативными задачами, но и с техническими и, более того, они даже давались мне легче.

Пока с направлением я не определилась, но чувствую, что уже на шаг ближе к этому решению