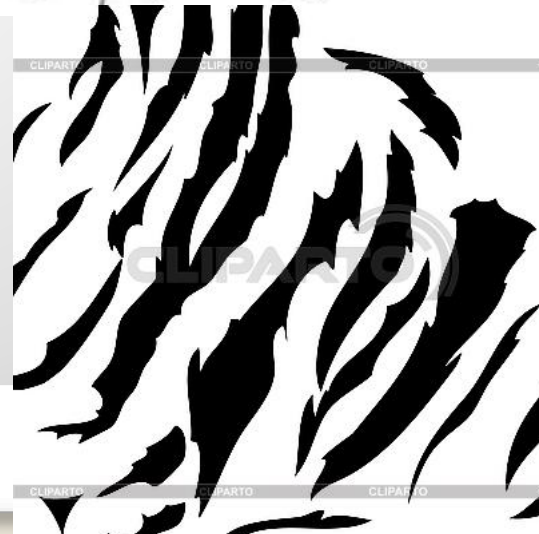
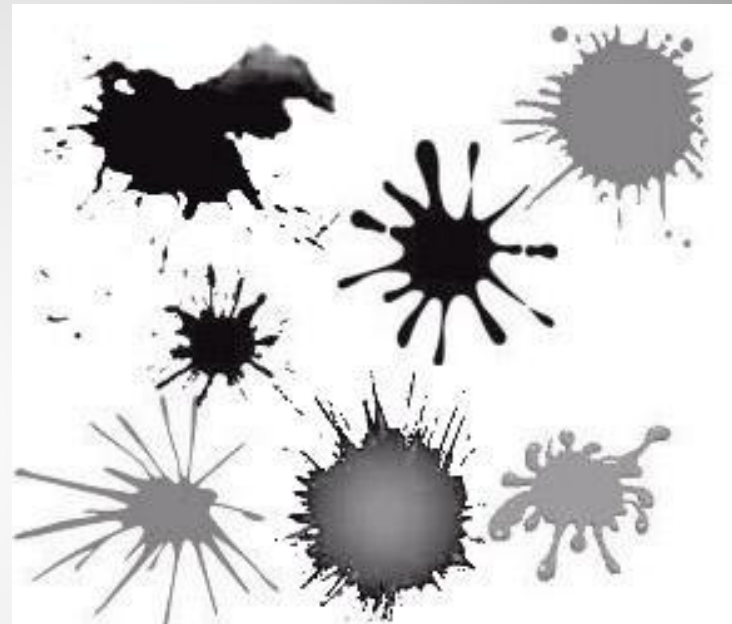
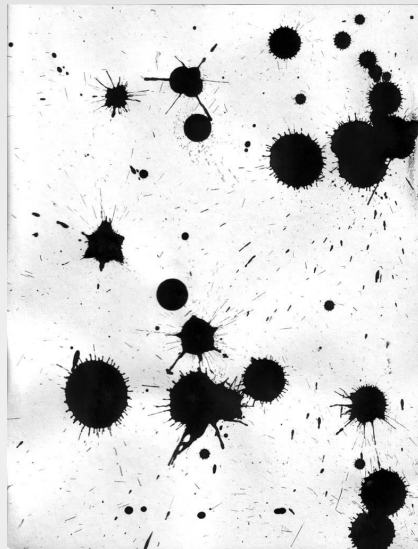
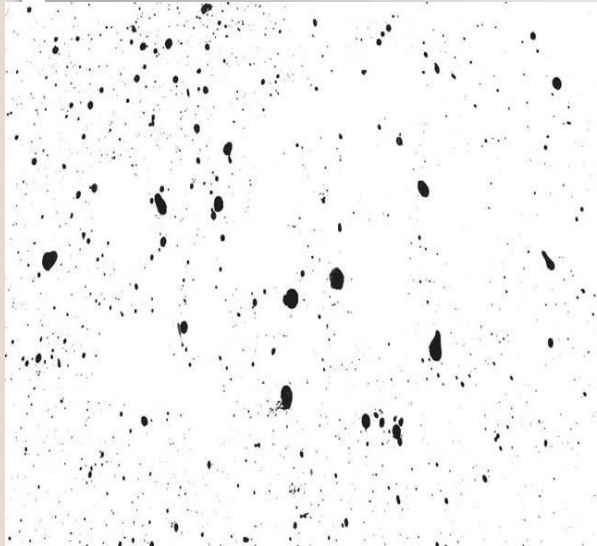


**Пятно как средство
выражения.**

(Ритм пятен)

**Пятно – основное
средство
изображения на
плоскости.**

Пятна бывают разные



Назовите ассоциации которые
вызывает у вас черный цвет

Гроза

Холод

Мрак

Тревога

Ночь

Таинственность

Опасность

буря

А с чем ассоциируется
белый?

Спокойствие

День

Свет

Радость

Ясность

Тепло

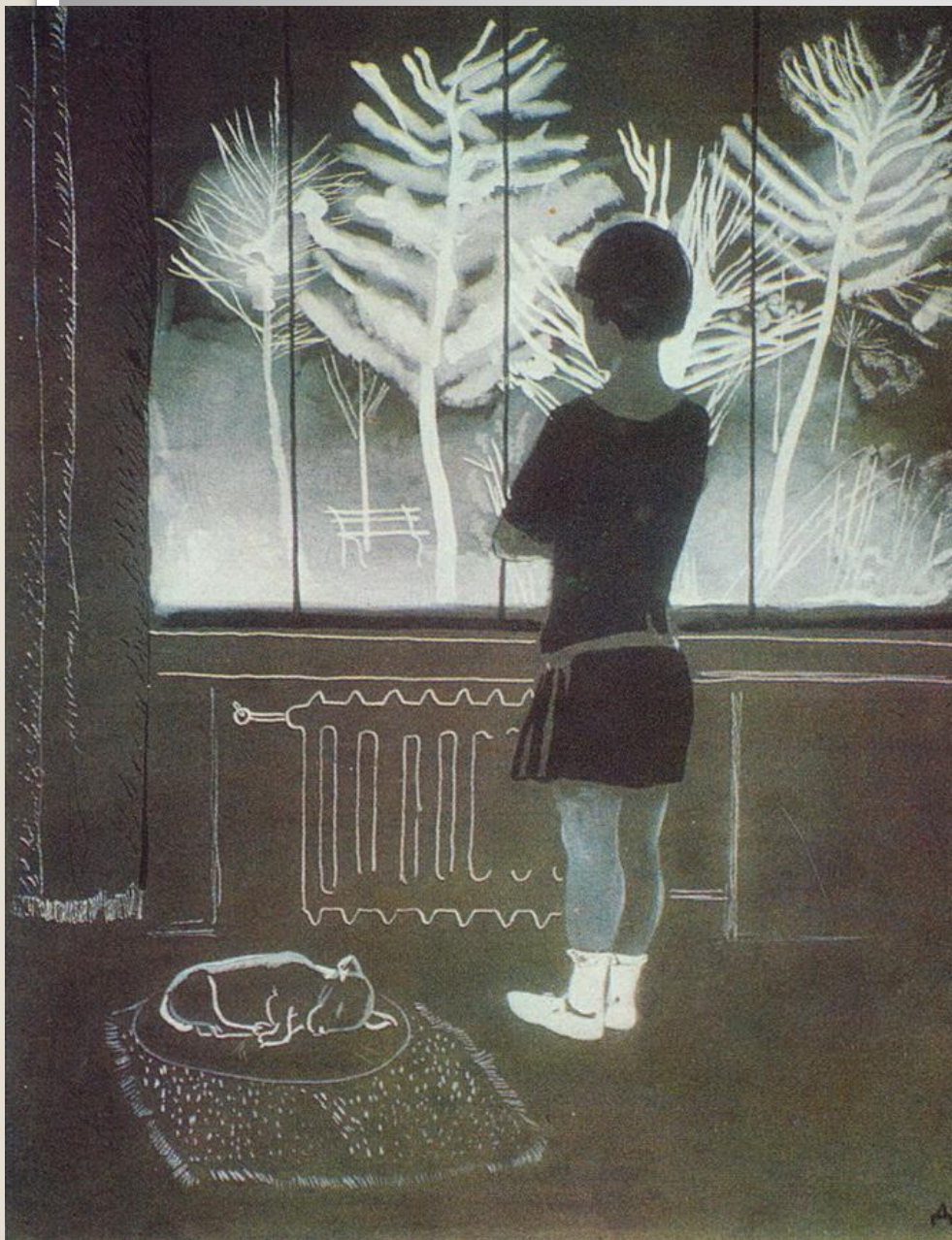
Кто может назвать какие ассоциации вызывает серый цвет?

ДОЖДЬ

Унылый, монотонный, безразличный...

ТЕНЬ

МЫШЬ



**А.А. Дейнека
Девочка у окна
(гуашь, белила.
Россия.20 в)**

**Одно и тоже пятно может
выглядеть светлым на более
темном фоне и темным на
более светлом фоне.**

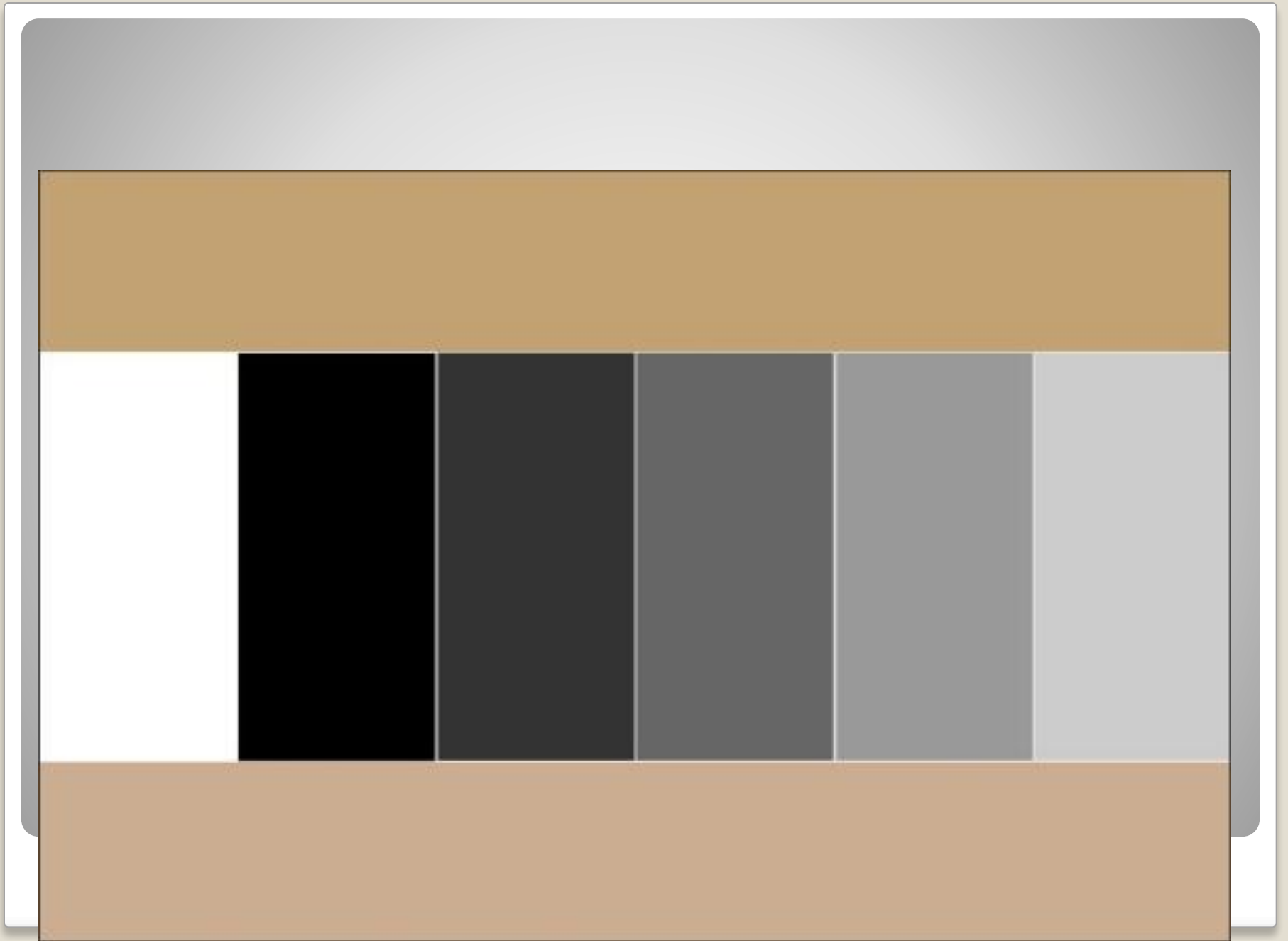
Темное и светлое образуют контраст

- Контраст – это противопоставление.
- Резкий контраст(черное и белое)

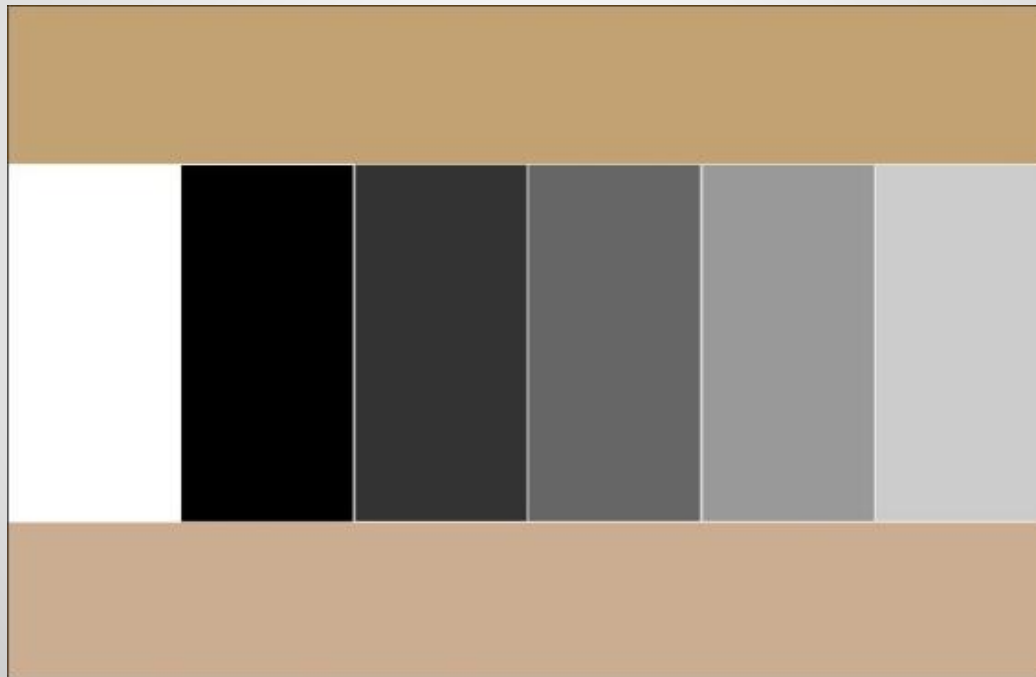


- Мягкий контраст- противоположности сближены.





- Ахроматические цвета – черный, белый и все оттенки серого.



Задание:

- Выполните рисунок используя резкий контраст (например изображение панды)

