

Психология эмоционального интеллекта

Теории эмоций



Психология
ғылымдарының докторы,
профессор Н.Қ.
Тоқсанбаева



Эмоционалдық Интеллект? Бұл не?

LOGO

-

- Бұл айырмашылықтарды көре білу эмоциялар.



Неге эмоционалдық интеллект?

- ❖ **Астам қарқынды және сапалы меңгеру ақпарат нығайтылған белгілі бір эмоция**

Механикалық ақпаратты қабылдау



Эмоциялық қабылдау арқылы ақпарат эмпатиясы

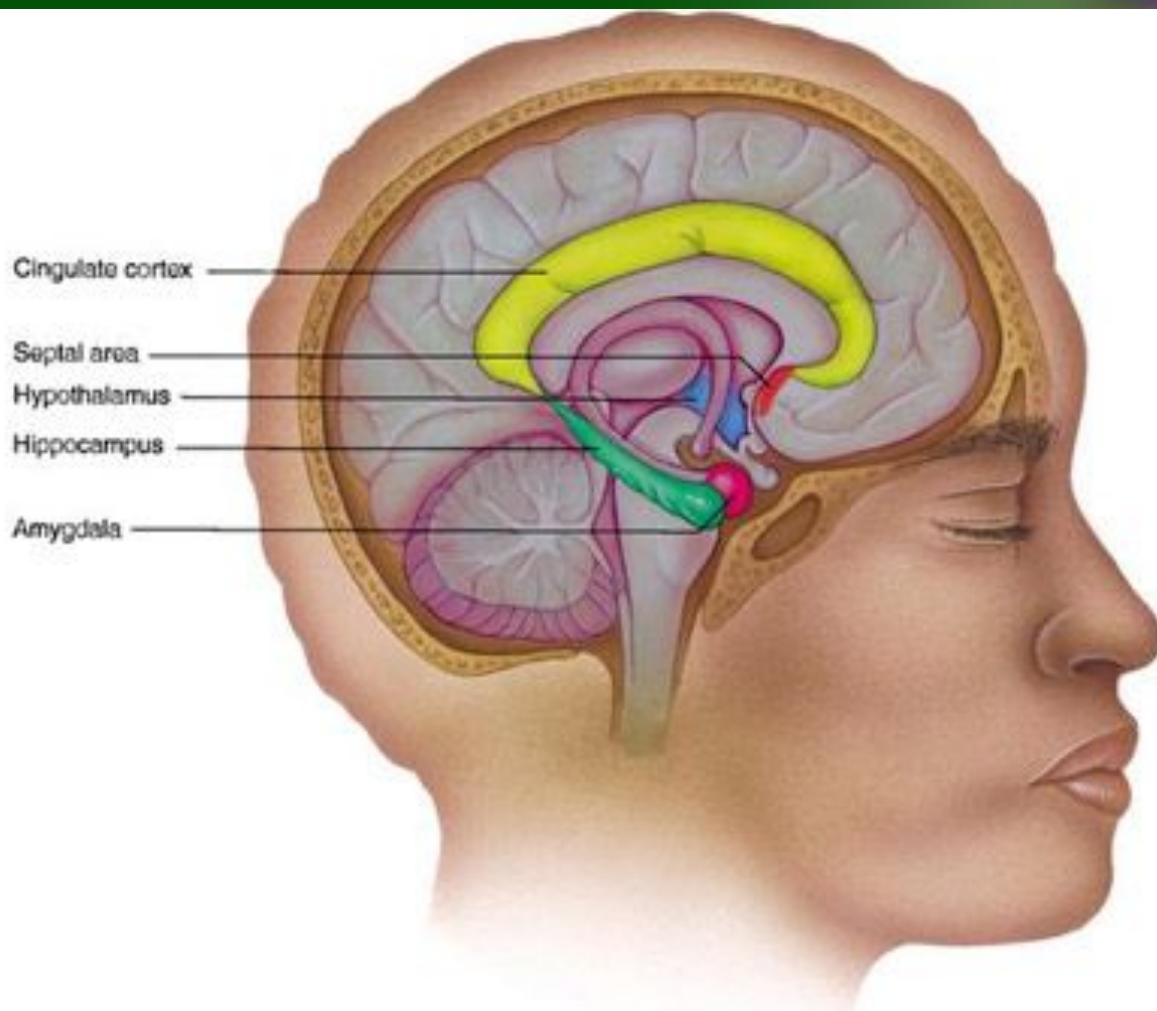


Қалай?

Ғалымдар анықтағандай, эмоционалды боялған ақпарат тез және тиімді сіңіріледі адамдармен күші қазбаның шартты рефлексінің эмоциялық аймақтары, ми қыртысының жауап беретін оқу материалы ретінде өмірлік маңызды

- Сонымен қатар, адам үшін материалдар оның жадында эмоциялық маңыздылығы ұзақ қалады



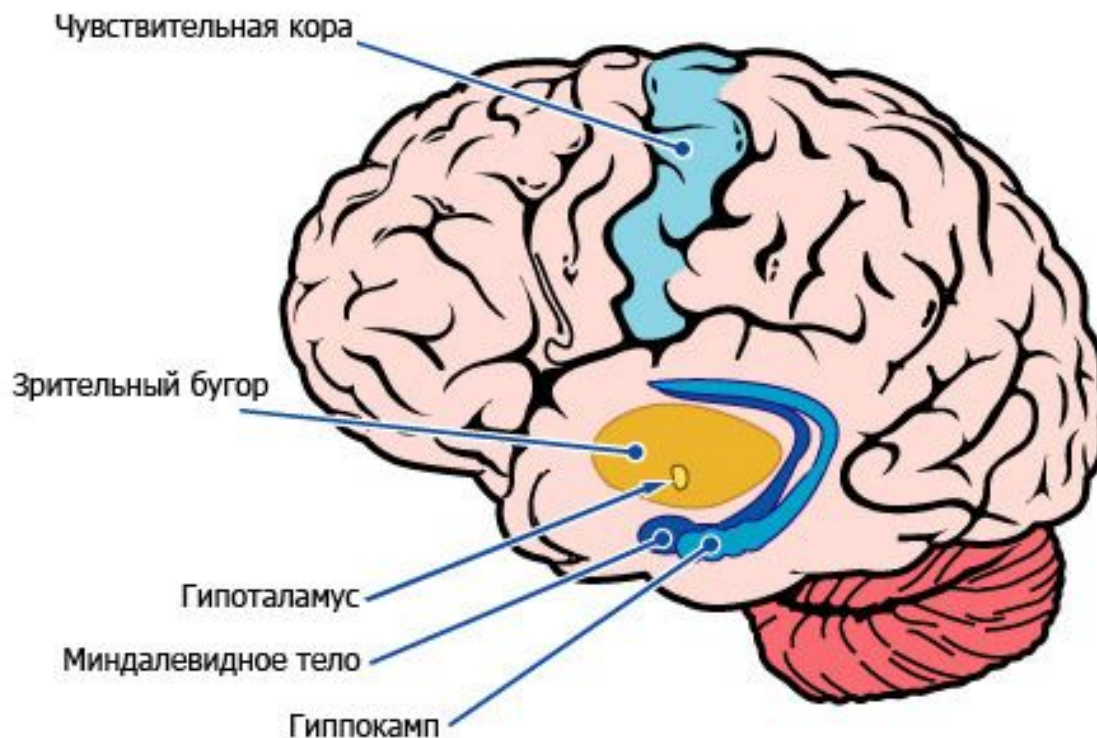


- ▶ **Бұл Ерекше рөлі процестерде жады ойнайды деп аталатын лимбическая система, мидың таламус, амигдала, гиппокамп және мамиллярные дене. Бұл құрылымдар, жатқан тереңдігі, әрбір полушарий, ойнайды, сондай-ақ шешуші рөл қалыптастыру, көңіл-күй**

Пути усвоения информации

LOGO

Ұзақ жол:
Көгермендер
бугоры
Гиппокамп
Сезімтал қабығы
Миндалевидное
денесі
Гипоталамус





Теория эмоций

LOGO



Теория Джеймса–Ланге

LOGO





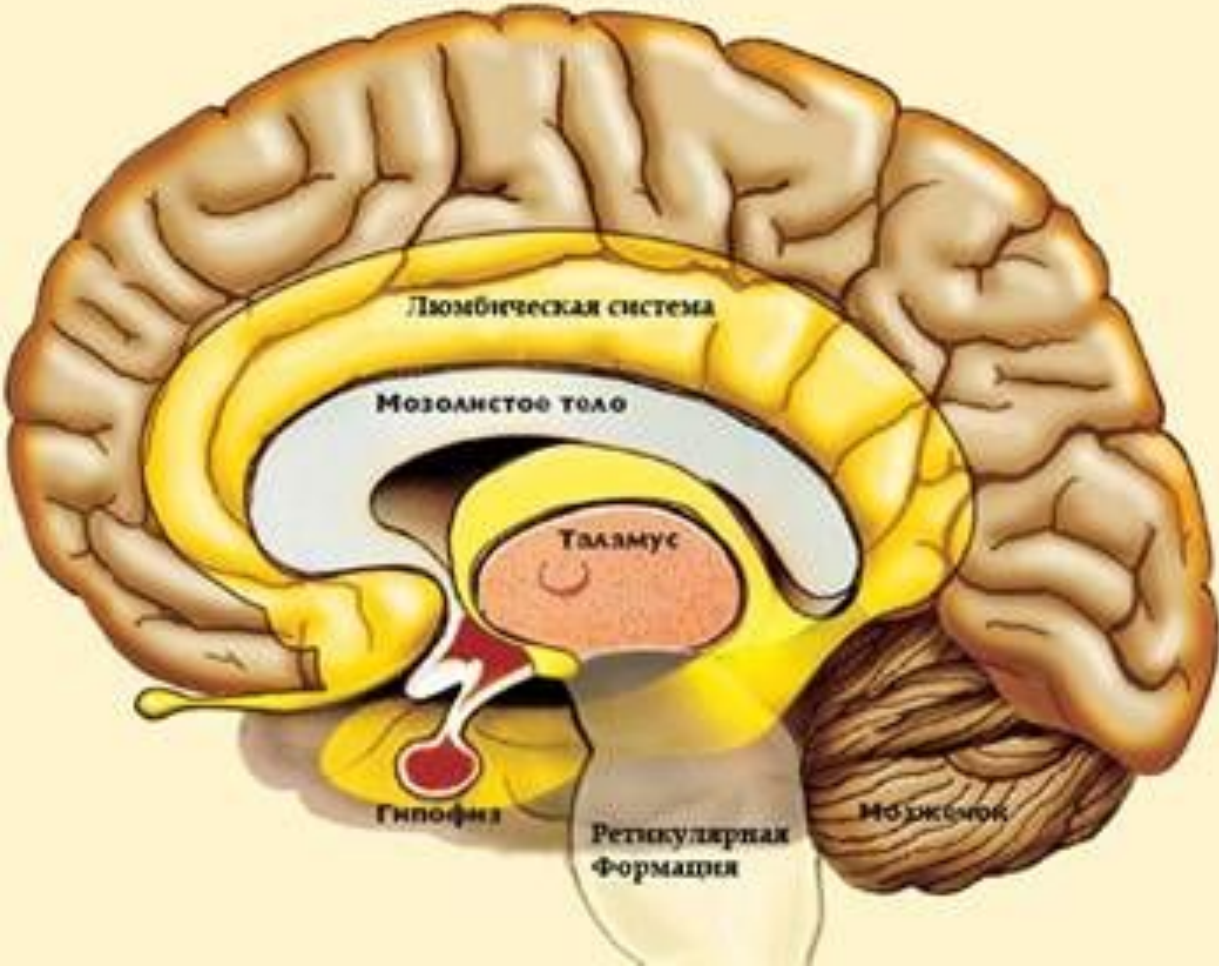
- ❖ Осылайша, Кэннон дайындады топыраққа басқа түсініктемелер эмоциялар, ол кейінірек ұсынды Филип Бард-ақын. Өзінің қорытынды нұсқада теориясы Кездесті-Барда бекітеді, бұл эмоция жүреді кезде таламус сигналдарын жібереді және сонымен бір мезгілде кору (генерациялау саналы сөзді эмоциялар) және автономды жүйке жүйесіне (висцеральды дайындау қозғау).Кэннон және Бард қателесті көрсетіп, таламус ретінде жүйке орталығы эмоция.



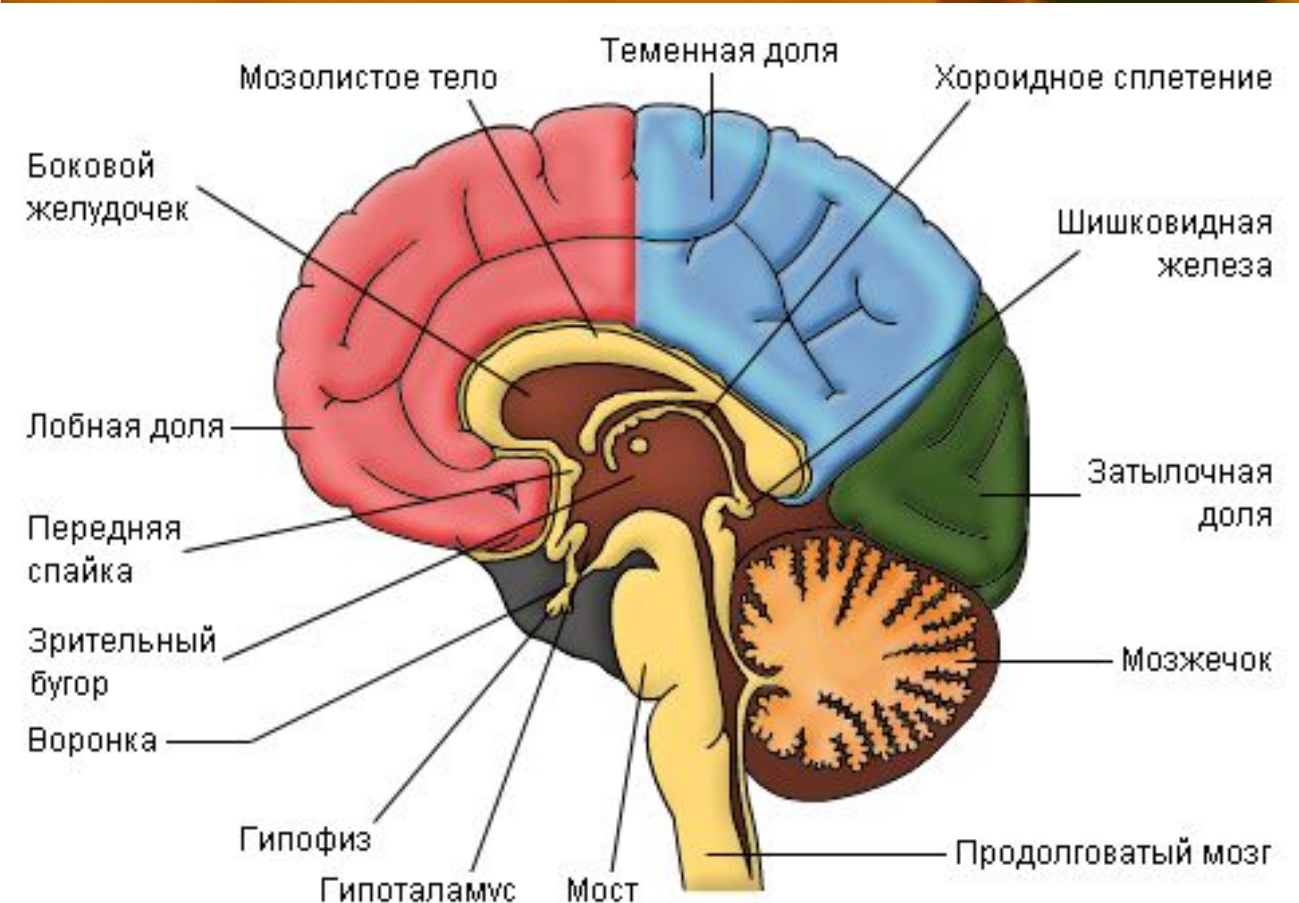
Сонымен, автор деп санайды объект органына әсер етеді және сезім қабылданады тиісті кортикальды орталығы немесе осы қозғалады қандай да бір өзге жолмен, соның нәтижесінде туындайды идеясы осы объектінің. Жүйке импульстері, лезде тарату бойынша тиісті арналар арқылы өзгертеді, жай-күйі, бұлшық ет, тері, қан тамырларының. Бұл өзгерістер, жарнама, өзі сияқты объект, көптеген ерекше учаскелерін қабығы, қосылады, олардың санасында және меншікке үлесі болса, оны жай ғана жүргізушілерімен қабылданған объектінің эмоциялық тәжірбиелі объект. Тура келмейді енгізуге ешқандай жаңа принциптерін, постулттау немесе басқа өмір сүру қарапайым рефлекторлық сақина және кортикальды орталықтарының, бұл бір немесе өзге де нысанда мойындайды.



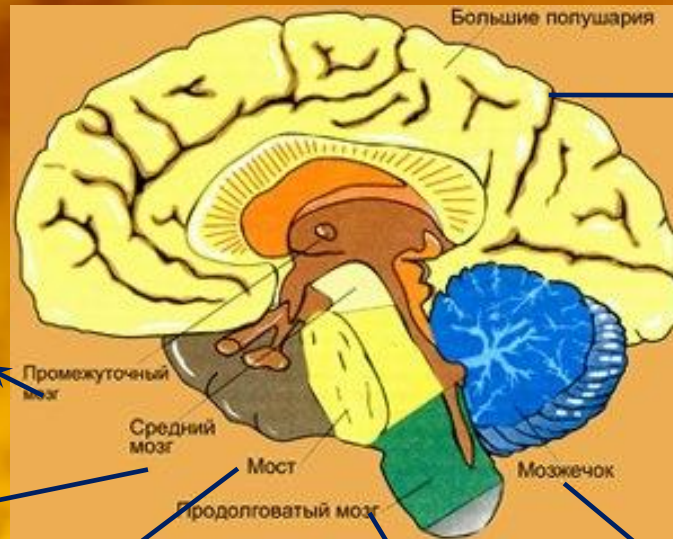
Кора головного мозга



ас миы бөлуге болады
ш: артқы, ортаңғы және
пдыңғы. Артқа қарай
әліміне жатады: сопақша
и, көпір және мозжечок,
алдыңғы — аралық ми
өне үлкен жарты шар.
арлық бөлімдер, оған
оса үлкен жарты шар
ұрайды оқпан ми. Ішіндегі
үлкен жартышар және
қпанда ми бар қуысы
ұйықтықпен толтырылған.
ас миы тұрады ақ заттар
үрінде өткізгіштерді
алғайтын бөліктері, ми
р-бірімен және сұр зат
оналасқан, ішінде ми
үрінде ядролардың және
абатын беті полушарий
өне мишықтың түрінде
ыртысының.
ункциялары бөлімдерінің
ас миының



Аралық ми алдында орналасқан орта алады импульстер барлық рецепторлардың қатысады туындаған сезімдер. Оның келіседі ішкі органдарды жұмысын реттейді вегетативті функциялары: зат алмасуды, дене температурасын, қан қысымын, тыныс алу, гомеостаз. Ол арқылы өтеді барлық сезгіш жолдары үлкен полушариям ми.



Үлкен жарты шар — ең дамыған және ірі бөлімі-ми. Жабылған қабығы, орталық бөлігі тұрады ақ заттар мен подкорковых ядролардың тұратын сұр заттар — нейрондық. Қыртыстары қабатын арттырады беті. Мұнда орталықтары, тіл, жад, ойлау, есту, көру, тері-бұлшық сезімталдығы, дәмі мен иіс сезу, қозғалыс. Әрбір органның бақылауында қабығы.

Орташа ми біріктіреді алдыңғы және артқы ми, құрамында ядро әр түрлі рефлекстердің көру және есту қоздырғыш, басқарады тонусом бұлшық

Орташа ми біріктіреді алдыңғы және артқы ми, құрамында ядро әр түрлі рефлекстердің көру және есту қоздырғыш, басқарады тонусом бұлшық).

Продолговатый мозг является продолжением спинного мозга, содержит ядра атома, управляющие вегетативными функциями организма (дыханием, работой сердца, пищеварением). В его ядрах расположены центры пищеварительных рефлексов (слюноотделения, глотания, отделения желудочного или поджелудочного сока), защитных рефлексов (кашля, рвоты, чихания), центры дыхания и сердечной деятельности, сосудодвигательный центр.

Мозжечок орналасқан затылочной бастың шашты бөлігінде артта продолговатого ми мен көпірдің жауап береді үйлестіруді қозғалыстар қолдау кейіпте, дене тепе-теңдік

Enter

Активационды Линдсли теориясы.

LOGO



Теория дифференциальных эмоций К. Изарда.

LOGO

◆ Негізінде теориясы жатыр бес тезистер: Он базалық эмоция – қорқыныш, ашуыза, қуаныш, екен, қызығушылық, таңқаларлық, презрение, стыд, мұң (ол бірі болып табылады ең көп таралған теріс эмоциялар планетада), шарап – құрайды негізгі мотивационную жүйесі.



Әрбір базалық эмоция бірегей мотивационными қасиеттері бар және білдіреді ерекше нысаны уайымы. Іргелі эмоциялар переживаются әртүрлі және әрқалай әсер етеді, таным мен мінез-құлық. Эмоционалдық процестер өзара іс-қимыл жасайды драйвами, перцептивными, танымдық және моторлы үдерістерді әсер етеді, оларға.



Экмана

- ◆ Бұл теория әзірленді П. Экманом 70-е гг. XX в. және дифференциалдық эмоциялар, оның бастапқы ережеге сәйкес жүзеге асырады болып табылады ұсыну туралы алты негізгі (базистік) эмоциялар. Сәйкес бұл теория, экспрессивные көріністері негізгі эмоциялар (ашу-ыза, қорқыныш, қайғы, ғой, отвращения, бақыт) әмбебап және іс жүзінде сезімтал орта факторларының әсеріне. Басқаша айтқанда, барлық адамдар іс жүзінде бірдей пайдаланады бұлшық тұлғаның өткеру кезінде негізгі эмоциялар. Олардың әрқайсысы байланысты генетикалық детерминированной бағдарламасына қозғалыс бет бұлшық еттерінің.

ПОЛ ЭКМАН

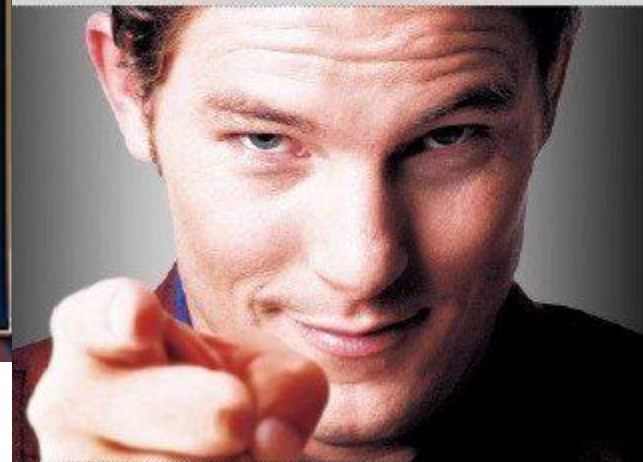
УОЛЛЕС ФРИЗЕН

УЗНАЙ ЛЖЕЦА

LOGO



ПО ВЫРАЖЕНИЮ ЛИЦ
| КНИГА-ТРЕНАЖЕР



Я ЗНАЮ ЧТО ТЫ ЧУВСТВУЕШЬ

Можете ли вы...



◆ Қандай болса да эмоция, тәжірбиелі адам – қуатты немесе әрең айқын – ол әрқашан тудырады физиологиялық өзгерістер оның ағзасында, және бұл өзгерістер кейде осындай елеулі, оларды ескермеу мүмкін емес. Сондықтан соңғы зерттеулердің нәтижелерін саласындағы нейрофизиология деп болжауға мүмкіндік береді эмоциялар мен көңіл-күй әсер етеді, тіпті, иммундық жүйені төмендетеді бергіштігін аурулары (Marx, 1985). Егер ұзақ уақыт бойы сіз бастан-бірін толықтырады, да немесе депрессия, тіпті бұл эмоциялар болады онда сіз көбірек ауру ОРЗ, тұмау жұқтырып немесе ішек инфекциясына. Өздеріңізге белгілі, бұл жұқпалы аурулар, олардың қоздырғыштары әрқашан белгілі бір саны бар ағзадағы. Егер созылмалы стресс иммундық жүйені әлсіретеді, ағзаға ұсынады қолайлы топырақ үшін болезнетворного ықпал ету.

Эмоциялар әрқашан адам өміріндегі және барлық жерде табыстылығын анықтады...

LOGO





Назарыңызға Рахмет!

LOGO



МОРОТҚА, yul'kagona.ru