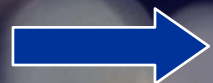


Презентация на тему

«Установка операционной системы»

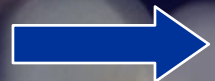
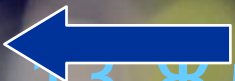
Проверил
преподаватель
Ломан Е.А.

Выполнил
Студент гр.2КСК20
Толмачев А.П.



Содержание

- 1. Титульный лист.
- 2. Содержание.
- 3. BIOS.
- 4. Язык системы.
- 5. Установить.
- 6. Выбор версии.
- 7. Соглашение.
- 8. Полная установка.
- 9. Выбор диска.
- 10. Форматирование диска.
- 11. Предупреждение.
- 12. Далее.
- 13. Ждем.



Настройка загрузки с DVD-диска в BIOS

Чтобы включить загрузку с DVD-диска, сначала нужно зайти в BIOS. Для этого при включении ноутбука нужно нажать определенную клавишу. Как правило, при загрузке внизу экрана указано какую кнопку нажать, чтобы войти в BIOS. Чаще всего это **Del, F2**.

После входа в BIOS нужно найти где настраивается порядок загрузки. Обычно эти настройки размещены на вкладке **BOOT**. Устанавливаете ваш CD/DVD привод на **первое место** в списке загрузки, сохраняете настройки и выходите из BIOS. Обычно для этого нужно в BIOS найти пункт **Save and Exit Setup**.

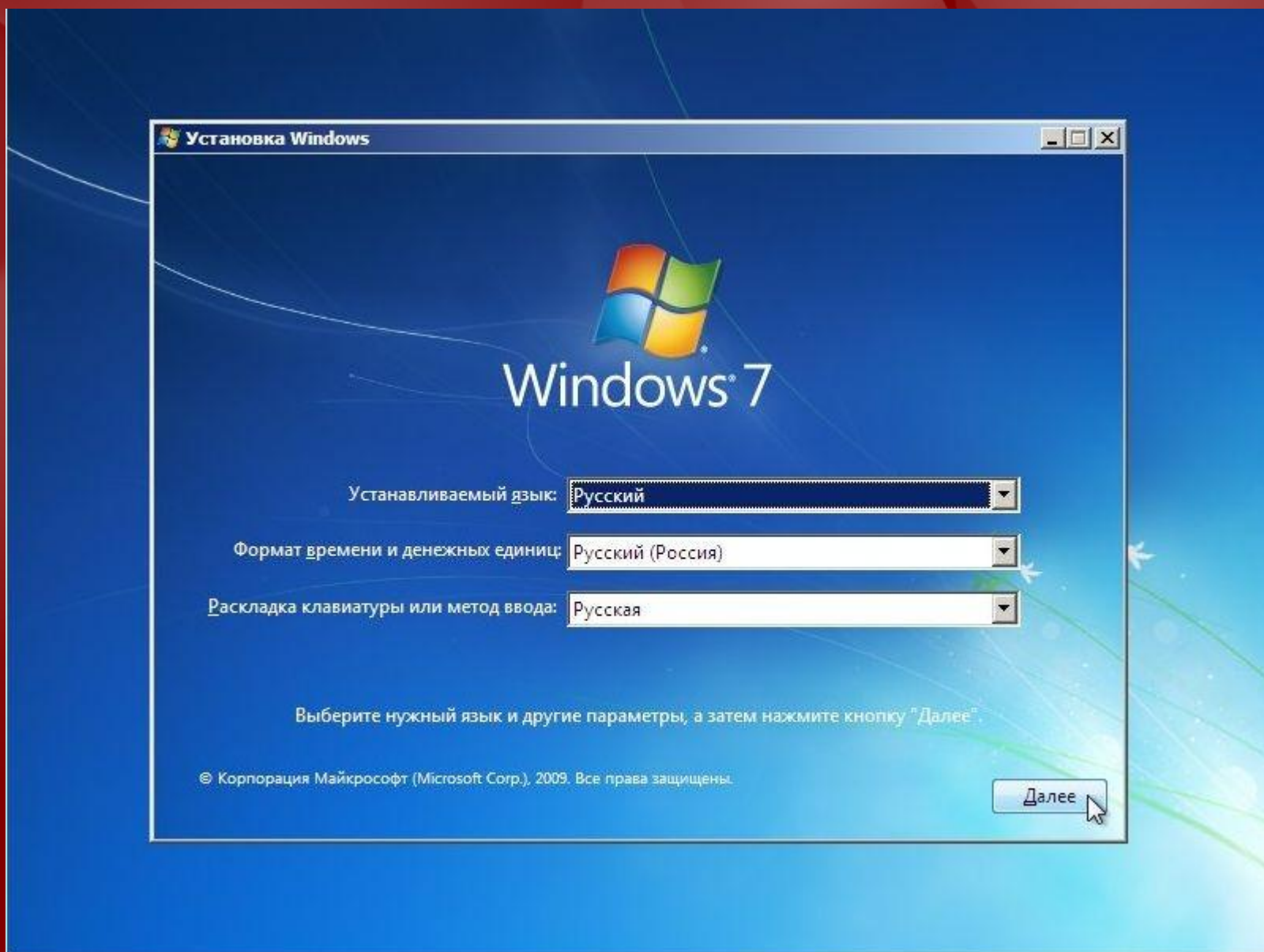
После сохранения настроек компьютер перезагружается.

При загрузке с диска должен появиться такой экран. Жмем любую клавишу на клавиатуре.

```
Press any key to boot from CD or DVD. _
```



Выбираем язык системы и нажимаем Далее:



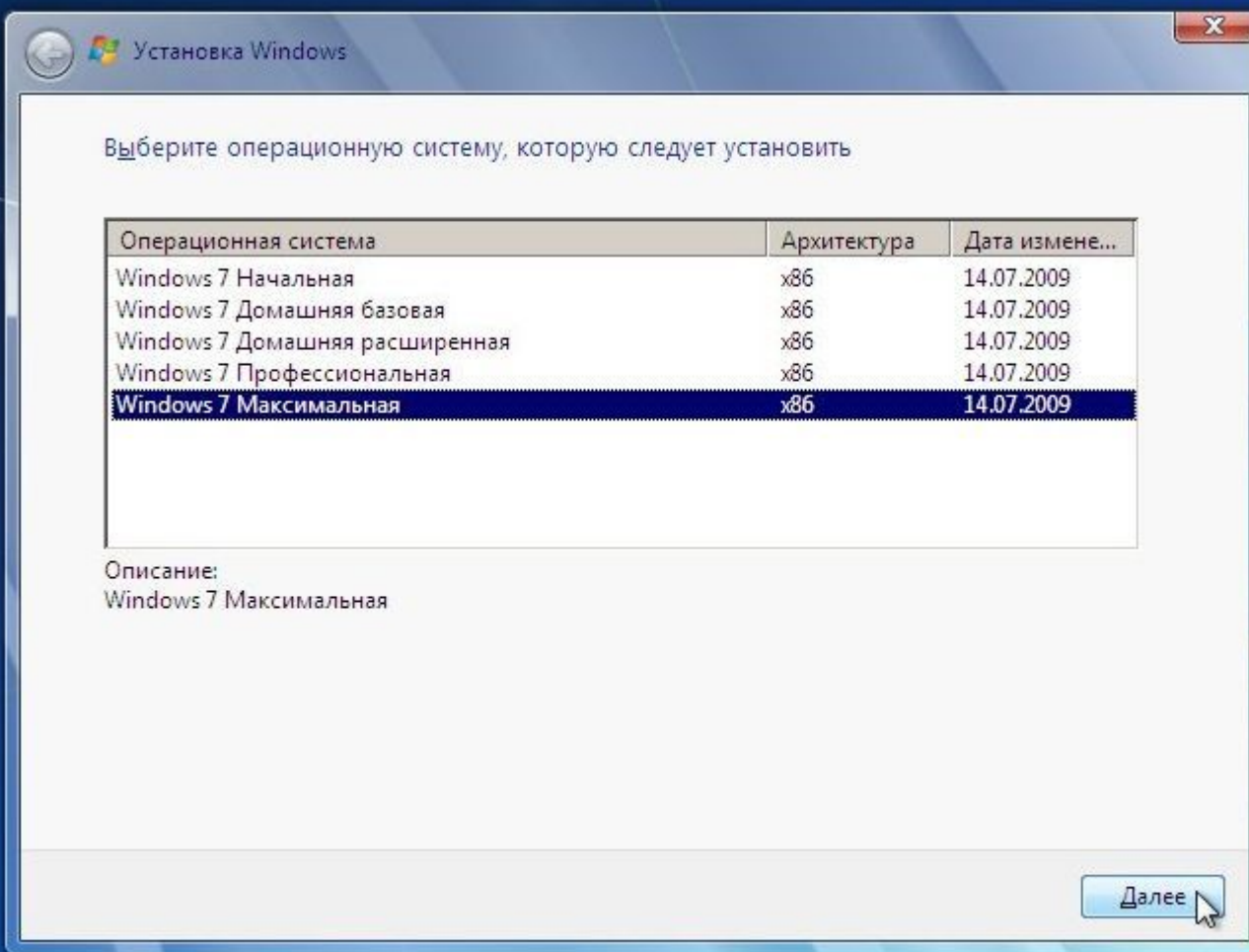
Для запуска установки нажимаем на кнопку **Установить**:



Важное замечание: на этом окне есть пункт **Восстановление системы**. Если вам необходимо восстановить Windows 7 или получить доступ к консоли восстановления, то переходим по данной ссылке.



Выбираем версию Windows 7. Следует выбирать ту, к которой у вас есть ключ. Ввод серийного номера в Windows 7 перенесен на конец установки. Его можно не вводить сразу, но на протяжении 30 дней ввести его придется в свойствах **Компьютера**.

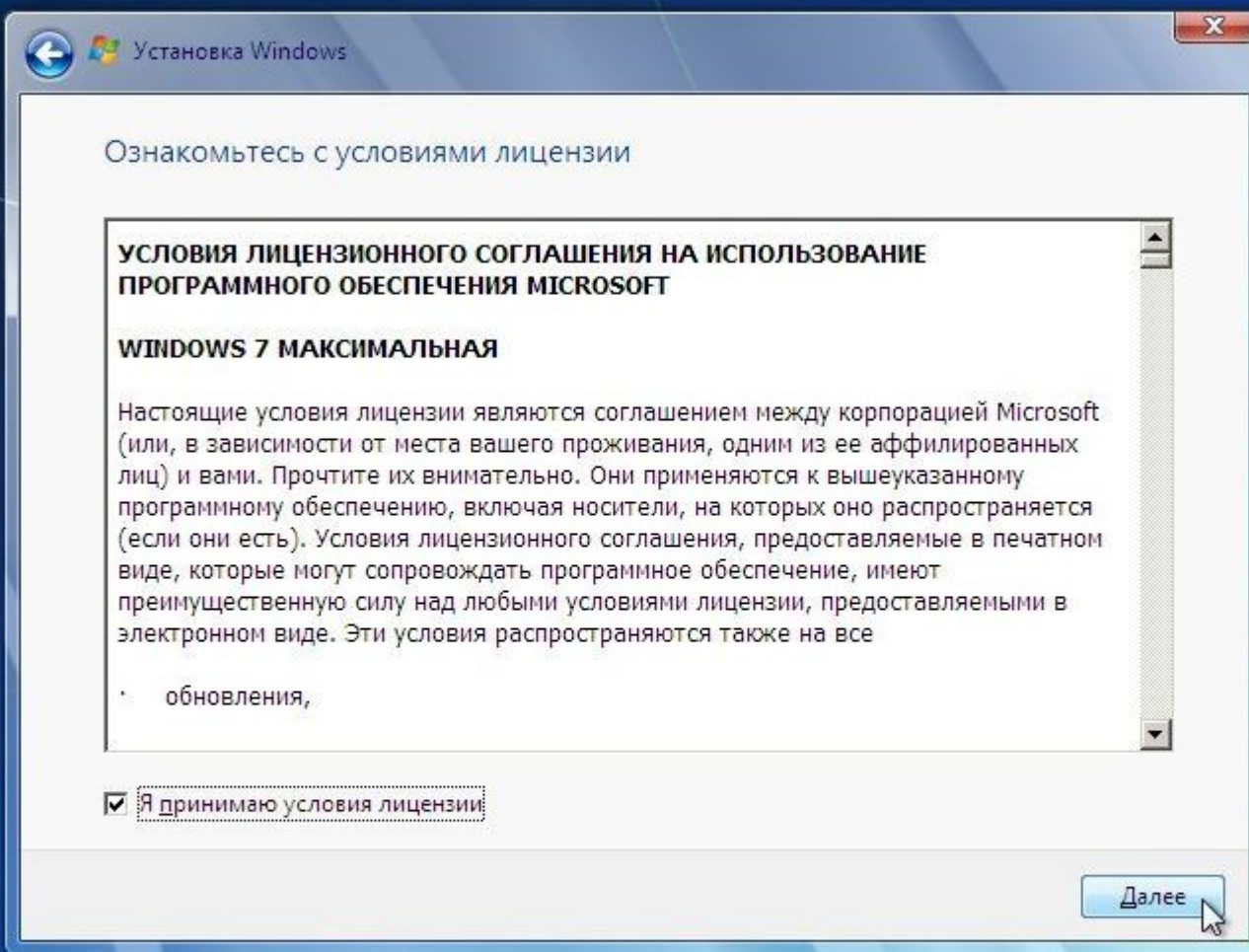


1 Сбор информации

2 Установка Windows



Соглашаемся с лицензионным соглашением и жмем Далее:

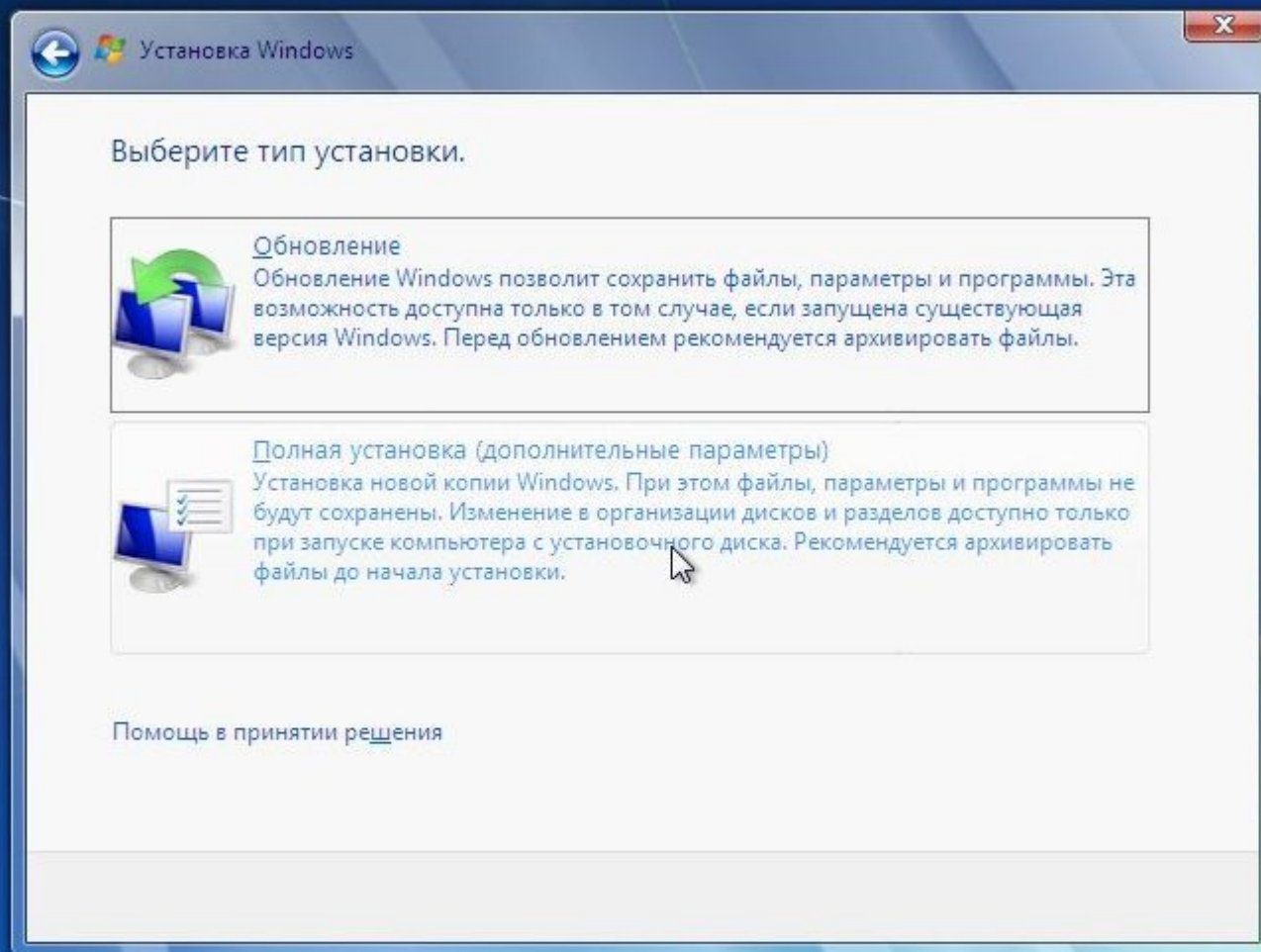


1 Сбор информации

2 Установка Windows



Выбираем в меню пункт **Полная установка**:*m*



1

Сбор информации

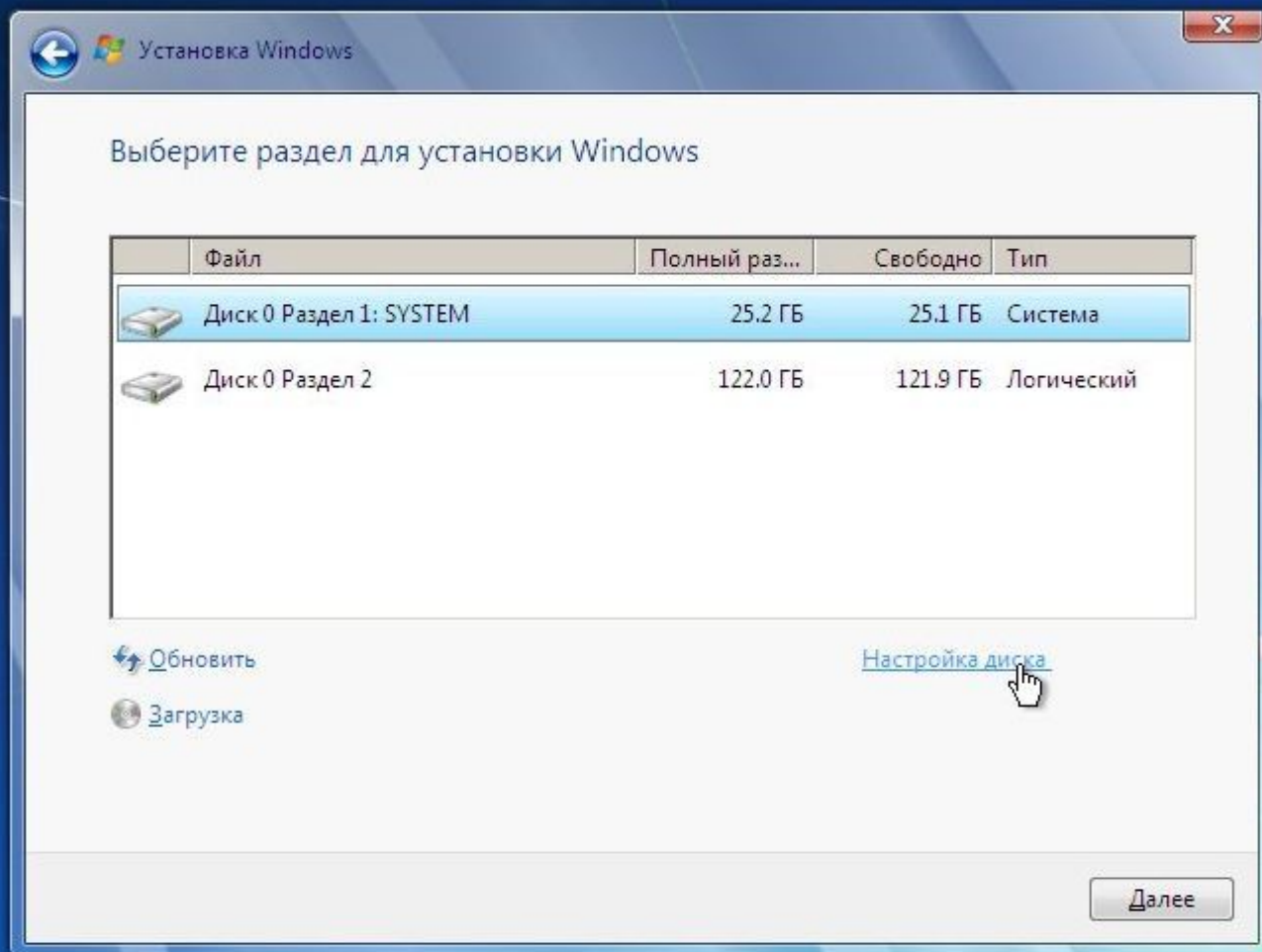
2

Установка Windows

Важное замечание: на данный момент существуют проблемы с обновлением Windows Vista до Windows 7. Процесс установки в некоторых случаях может зависать. Рекомендуется проводить полную установку Windows 7.



Выбираем раздел, на который будете устанавливать Windows 7.



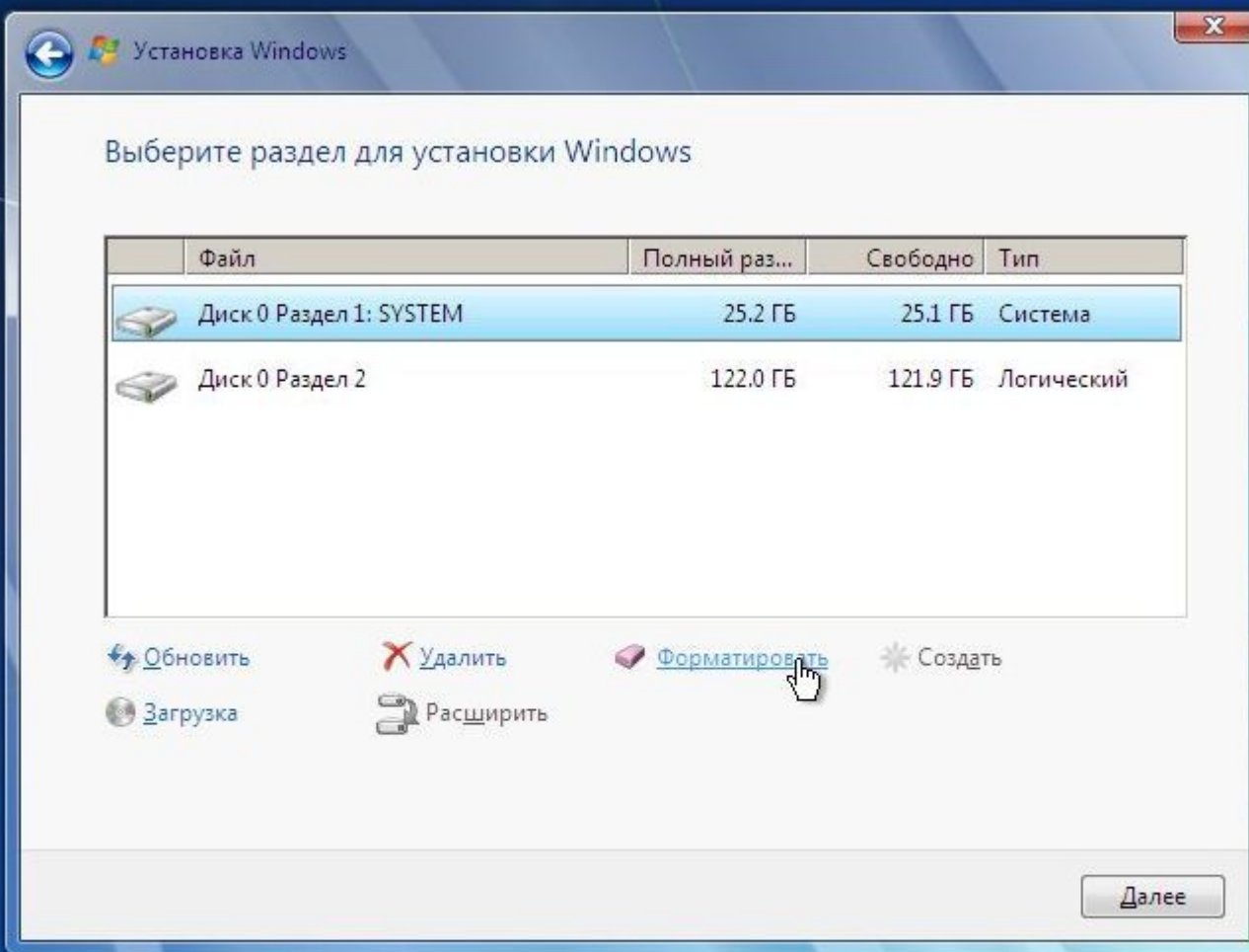
1 Сбор информации

2 Установка Windows

Важное замечание: При установке Windows 7 может создаваться еще один небольшой раздел на 100 Мб для реализации функции BitLocker. Он создается как основной.



Нажимаем внизу на **Настройки диска** и кликаем на **Форматировать**:

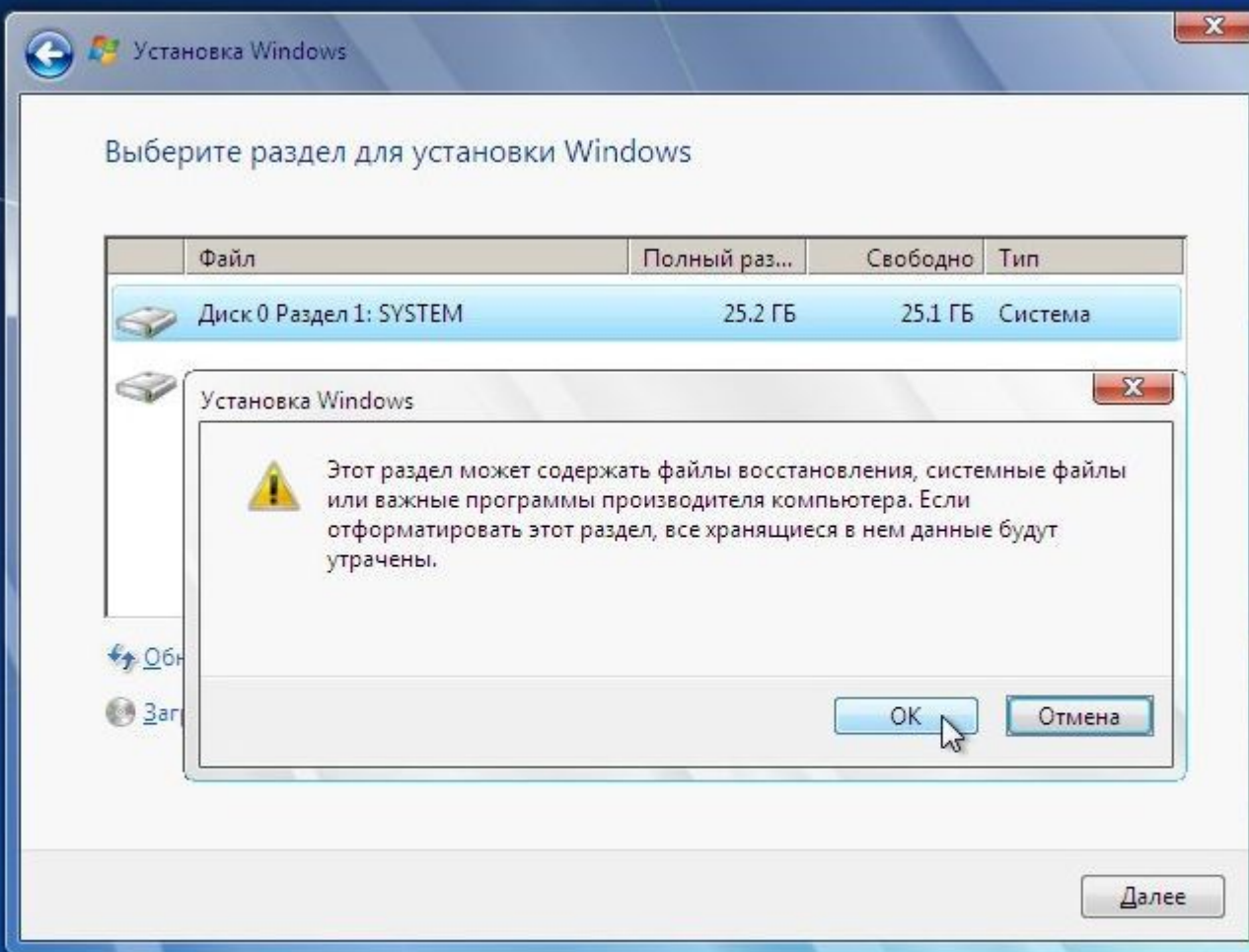


1 Сбор информации

2 Установка Windows



Установщик предупреждает, что все данные с формируемого раздела будут удалены:

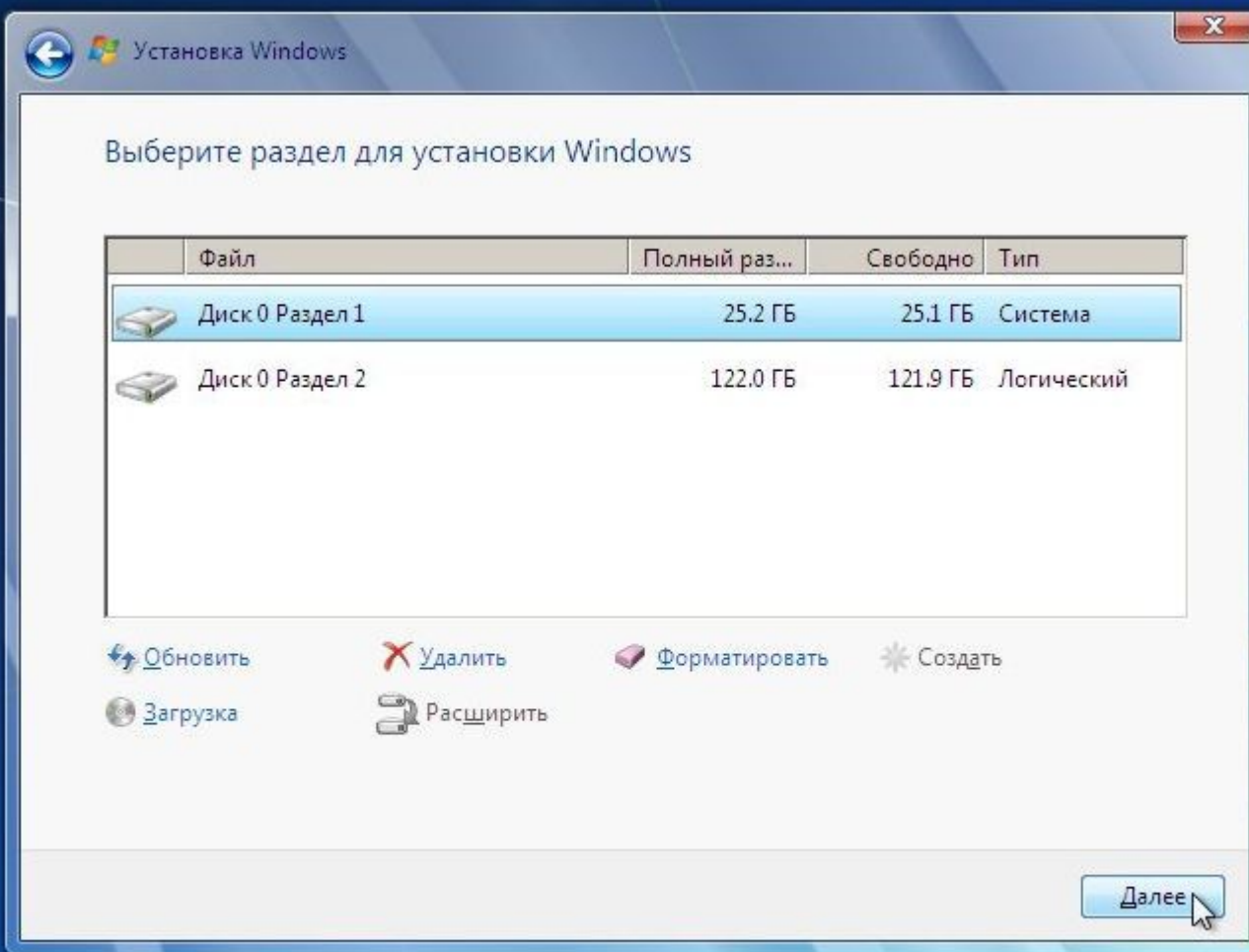


1 Сбор информации

2 Установка Windows



Когда форматирование закончится, нажимаем на кнопку Далее:

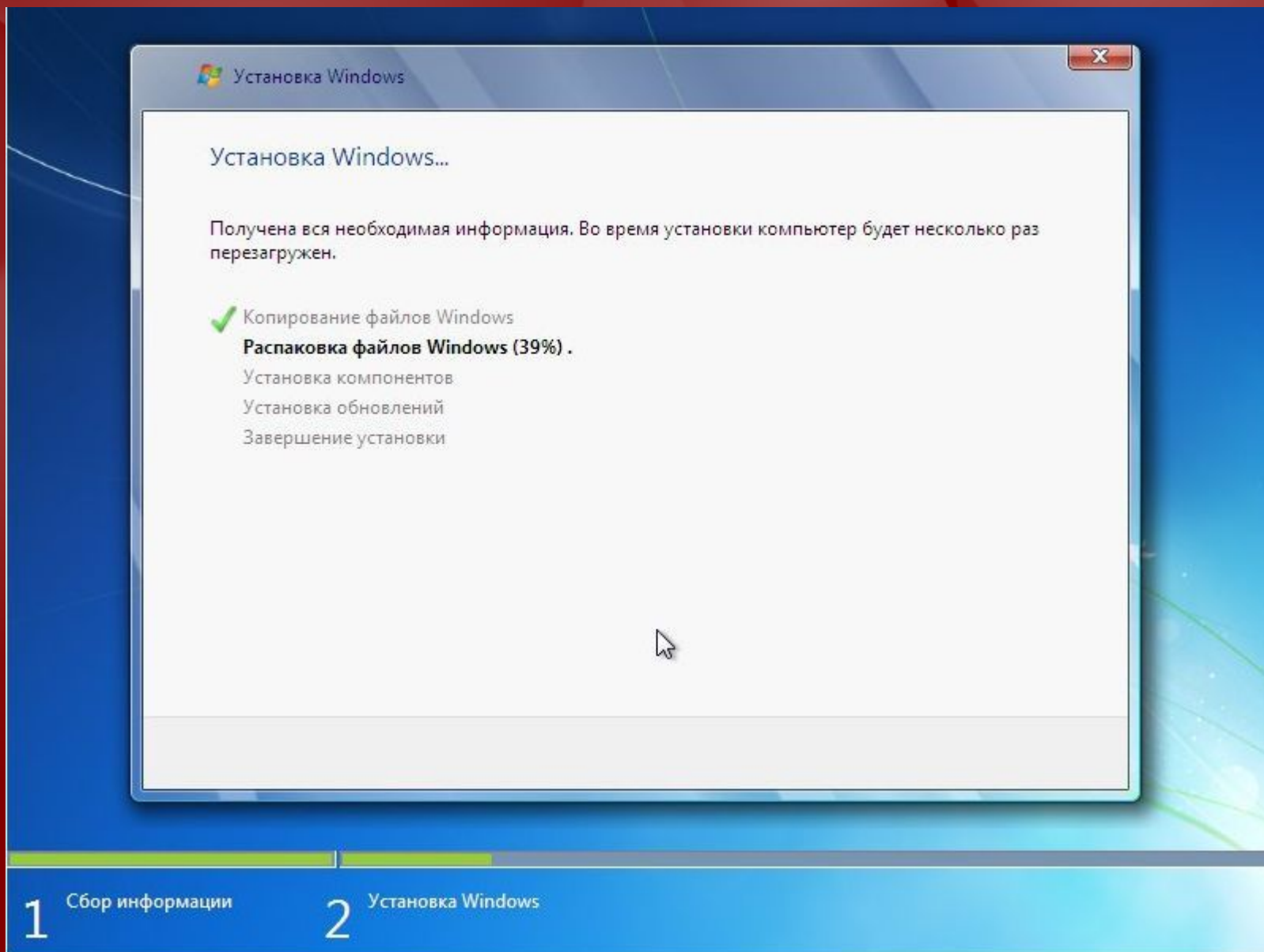


1 Сбор информации

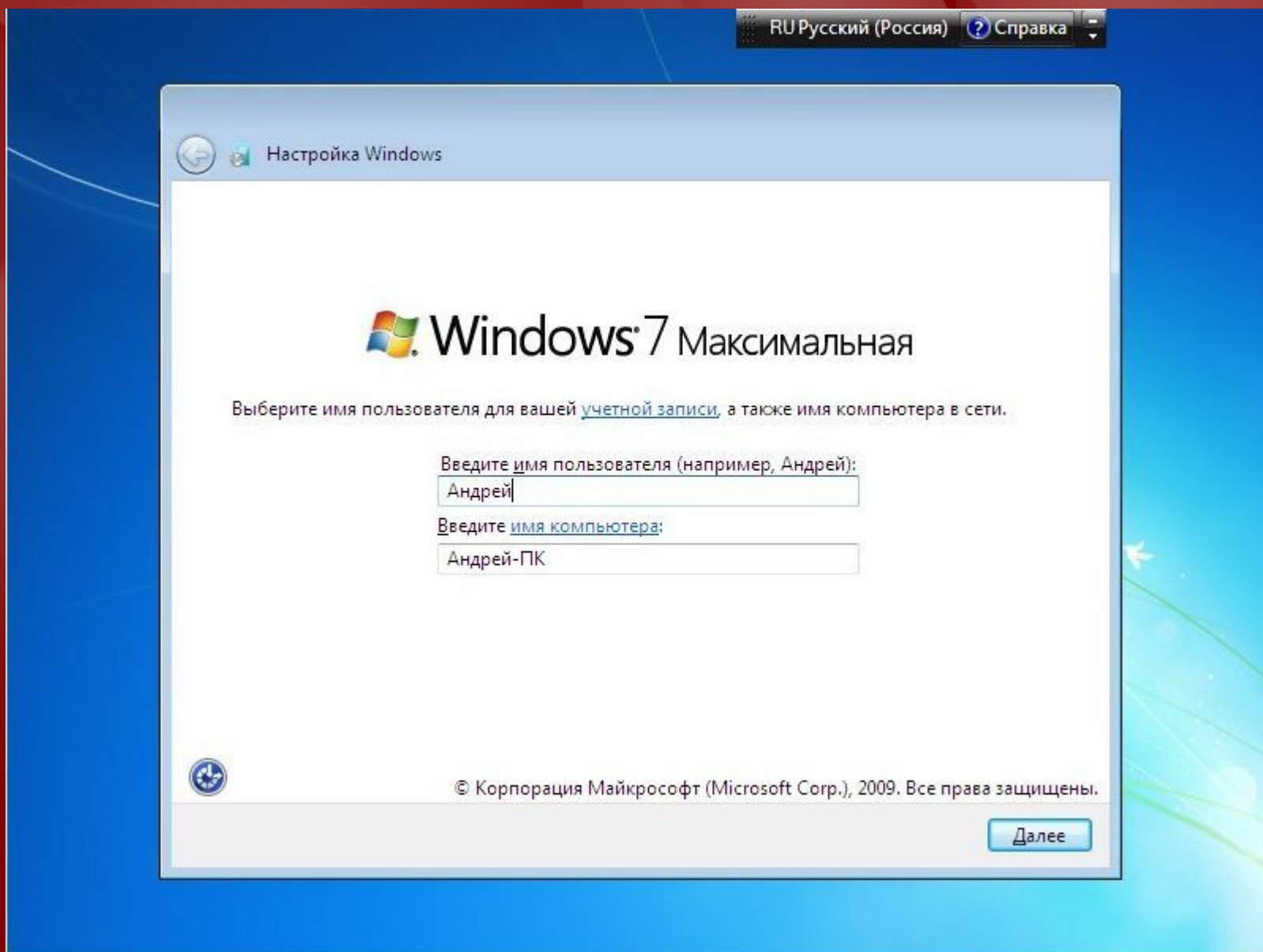
2 Установка Windows



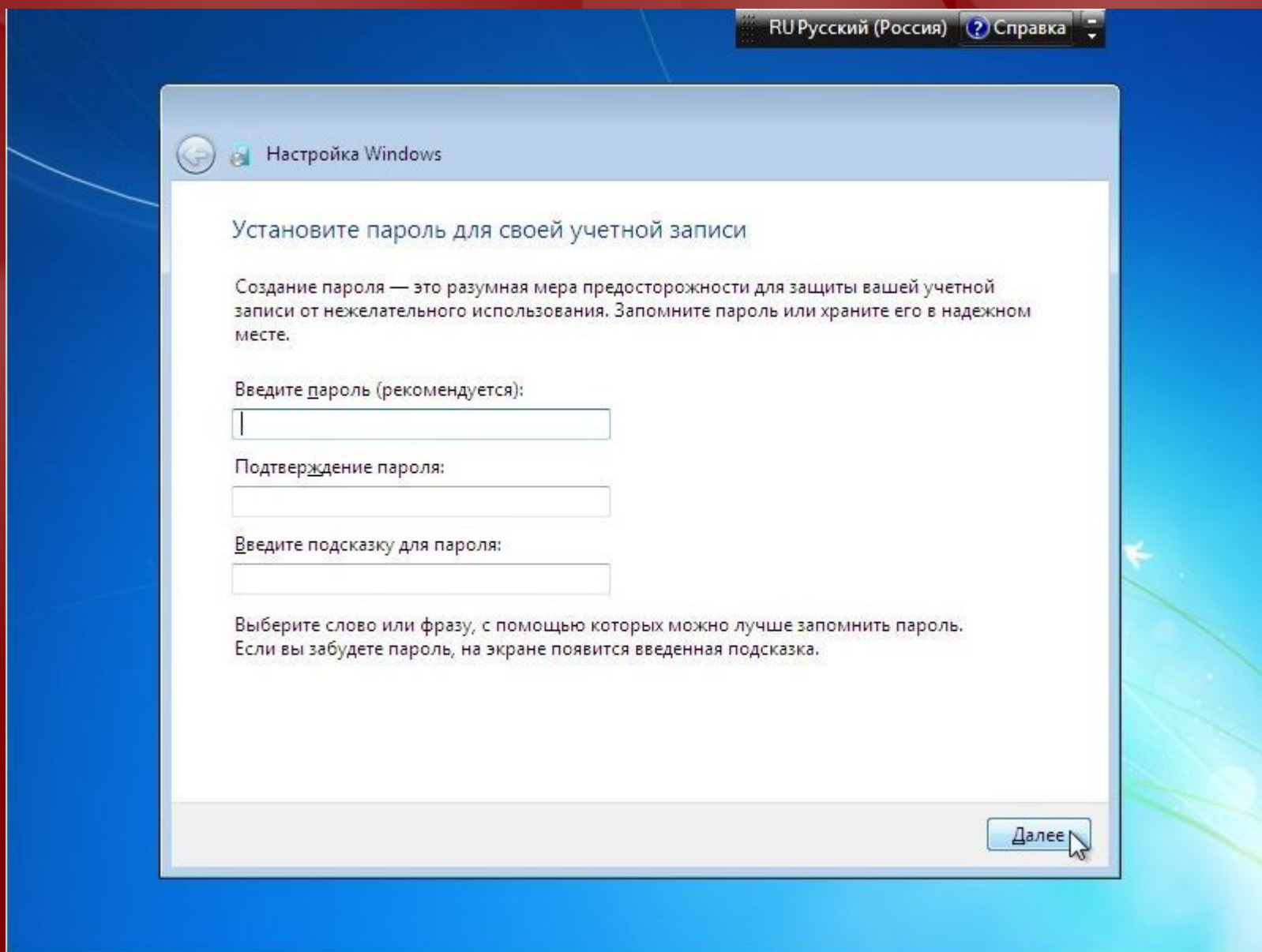
Ждем пока система установится:



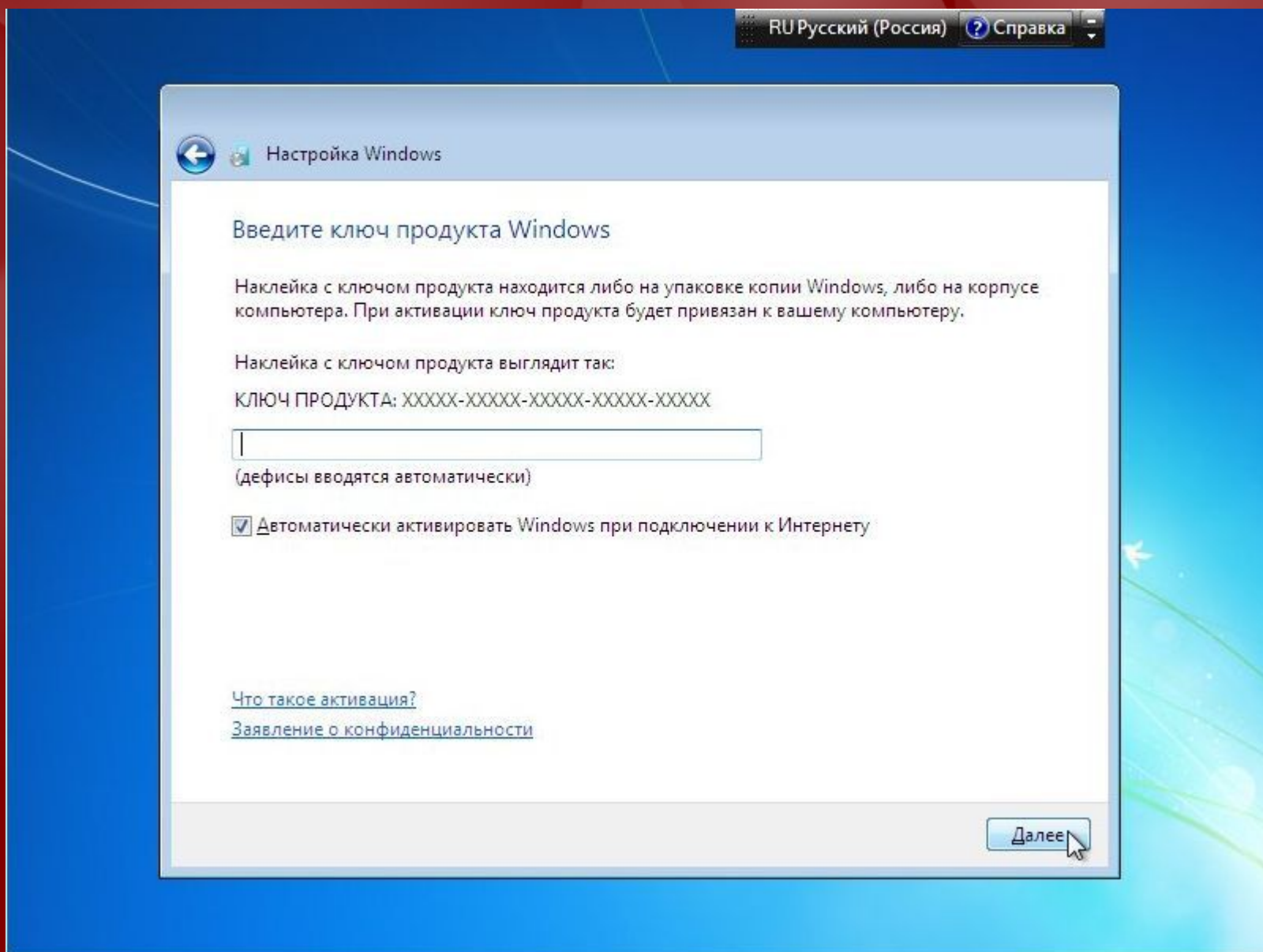
Когда система установится, вводим имя пользователя и имя компьютера:



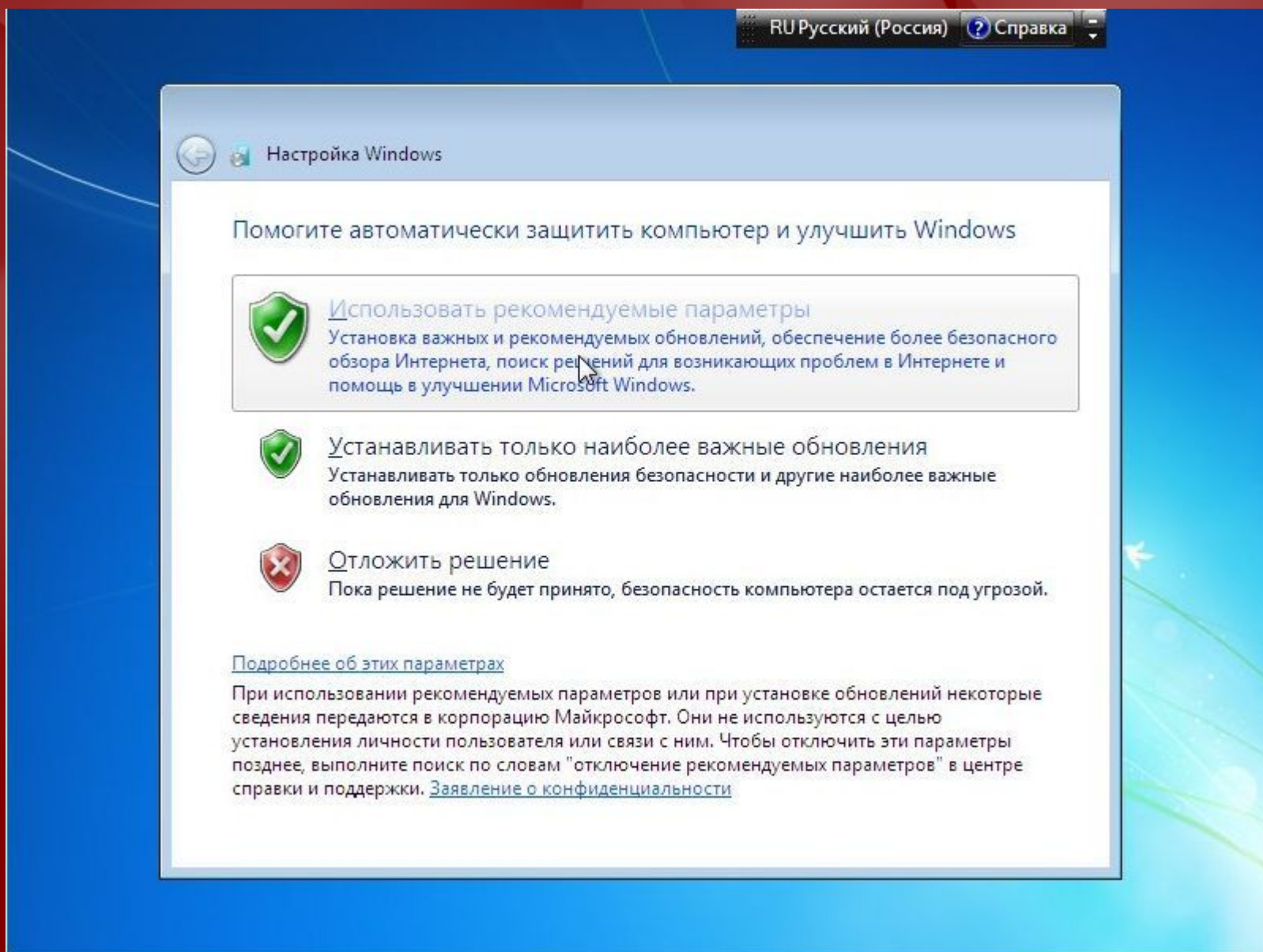
Вводим по желанию пароль и подсказку:



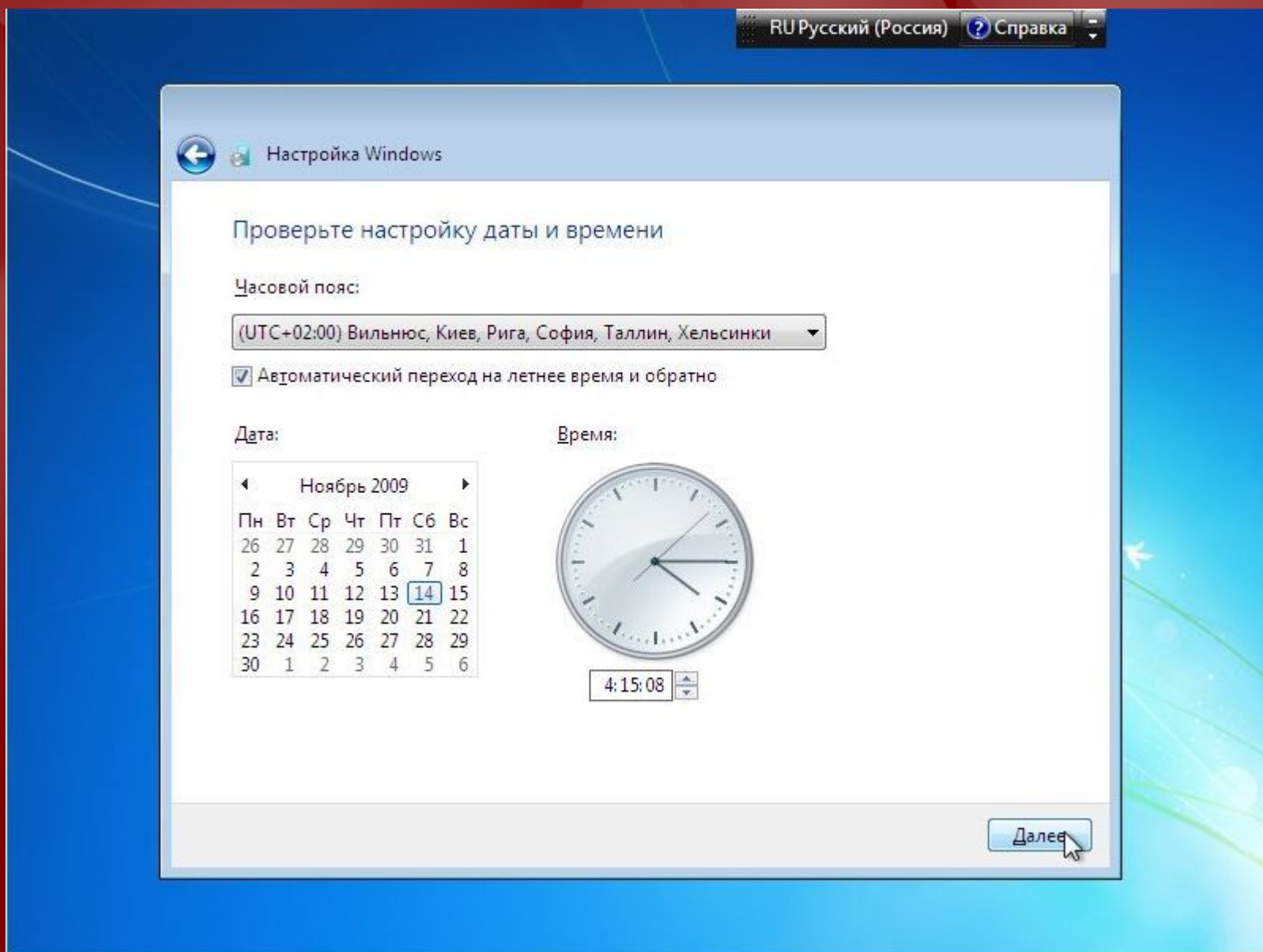
Вводим серийный номер:



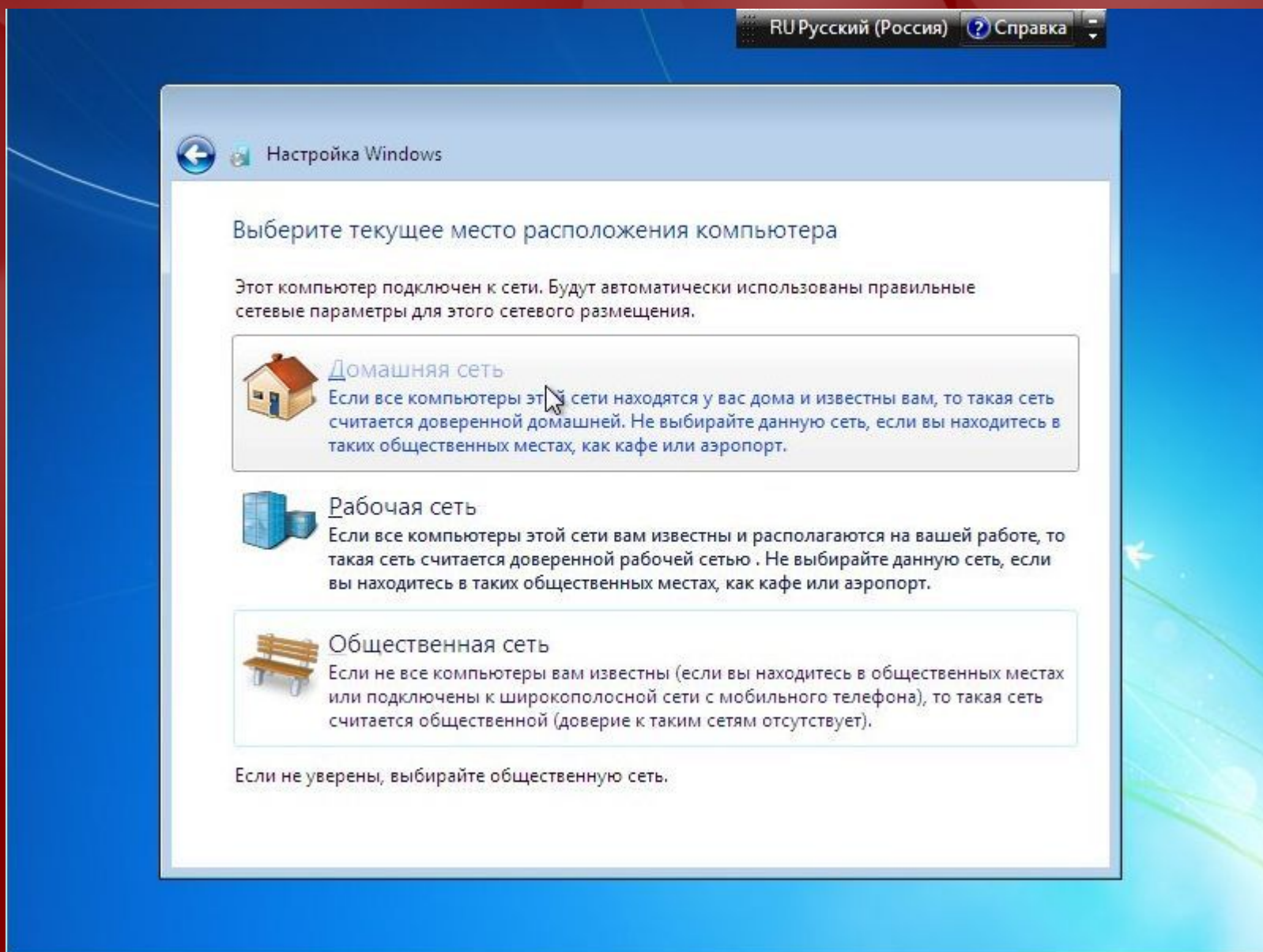
Указываем настройки безопасности:



Указываем часовой пояс, дату, время:



Если ваш компьютер подключен к сети, то система предложит указать тип сети:



Установка завершена.

