

ЦВЕТОВЫ
Е

КОНТРАСТ
Ы

Выполнила работу:
Тетюева Мария, Д-91, 1 курс

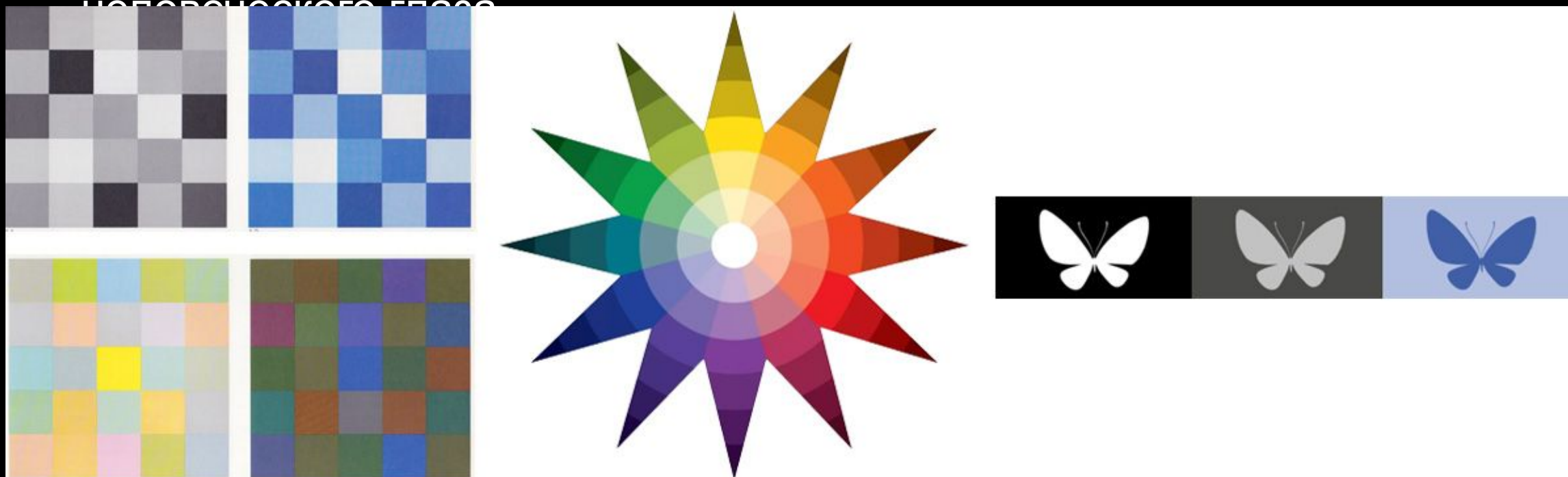
ЧТО ТАКОЕ КОНТРАСТ

КОНТРАСТ — резко выраженная противоположность. Можно сказать, что контраст — это основное условие зрительного восприятия, потому что только наличие светлотной и цветовой разницы между разными участками предмета позволяет его увидеть.



ПОЧЕМУ КОНТРАСТ ГАРМОНИЧЕН?

Комплементарные цвета обладают полярными свойствами, поэтому их сочетания обладают повышенной активностью, напряженностью, динамичностью. Их смесь представляет собой нейтральный серый, а значит они являются гармоничными для



Наиболее полная классификация цветовых контрастов разработана И. Иттенем. Он выделил семь видов контрастных проявлений в зависимости от способа воздействия цвета:

1. Контраст цветовых сопоставлений
2. Контраст светлого и тёмного
3. Контраст холодного и тёплого
4. Контраст дополнительных цветов
5. Симультанный контраст
6. Контраст цветового насыщения
7. Контраст цветового распространения

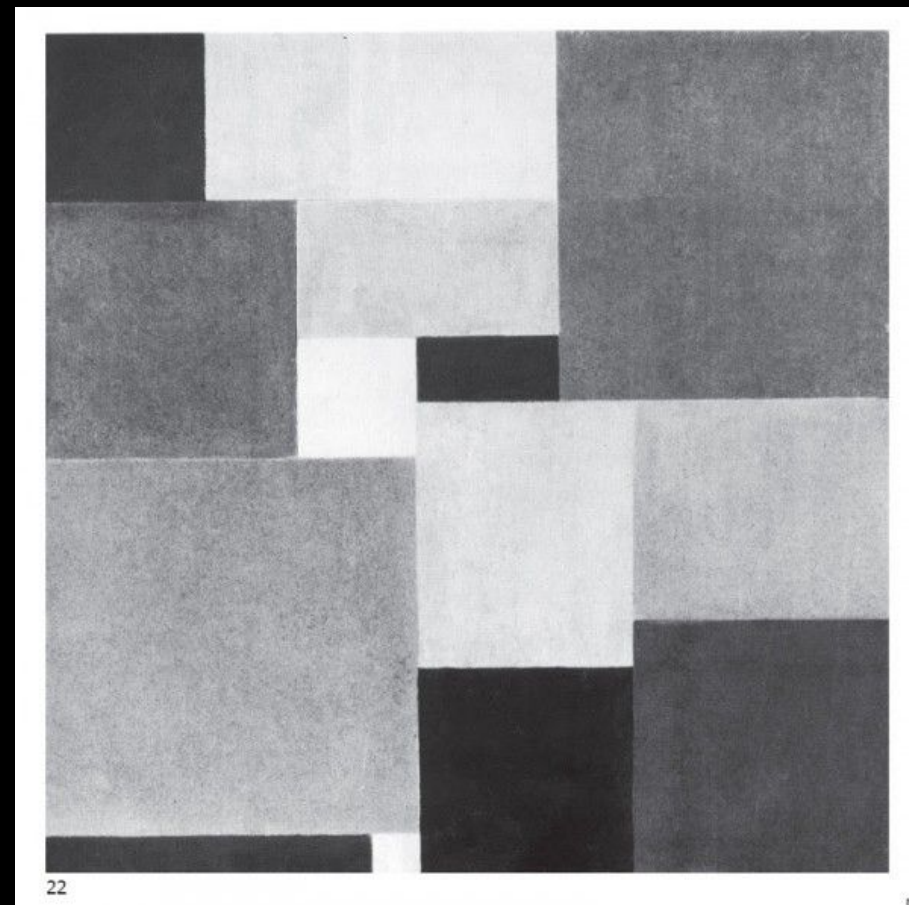
КОНТРАСТ ЦВЕТОВЫХ СОПОСТАВЛЕНИЙ

самый простой из всех семи. Он не предъявляет больших требований к цветовому видению, потому что его можно продемонстрировать с помощью всех чистых цветов в их предельной насыщенности



КОНТРАСТ СВЕТЛОГО И ТЕМНОГО

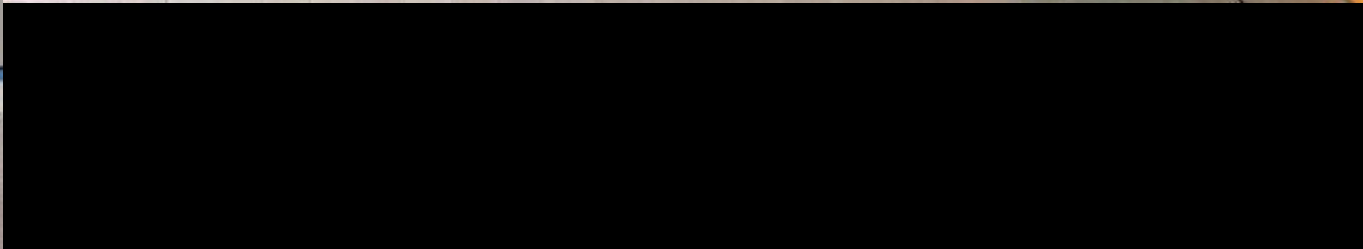
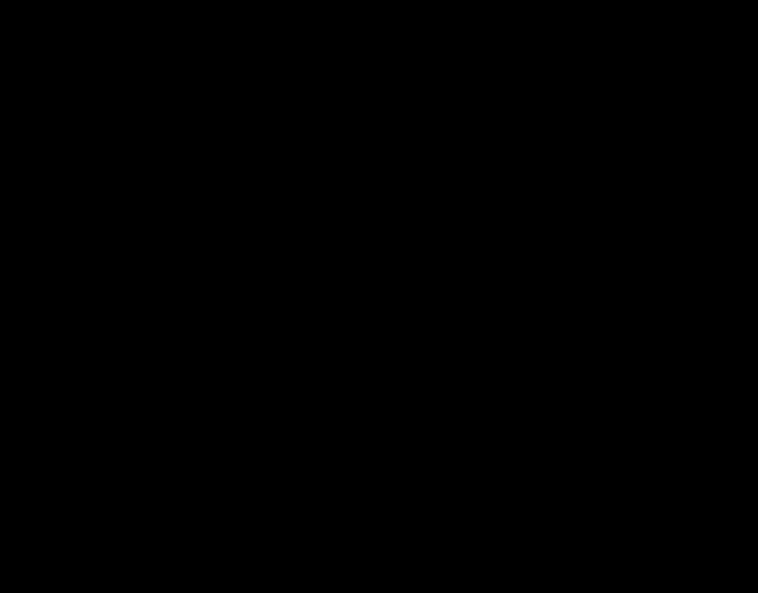
самым выразительным примером является сочетание
белого и черного



КОНТРАСТ ХОЛОДНОГО И ТЁПЛОГО

Его можно получить при сочетании теплых и холодных цветовых тонов. При создании контраста теплых и холодных цветов всегда учитывают влияние светлоты и насыщенности на температуру цвета. Так насыщенные чистые цвета всегда выглядят холоднее соответствующим им слабо насыщенным. Изменение же температуры цвета от светлоты для каждого цвета индивидуально и это стоит учитывать.





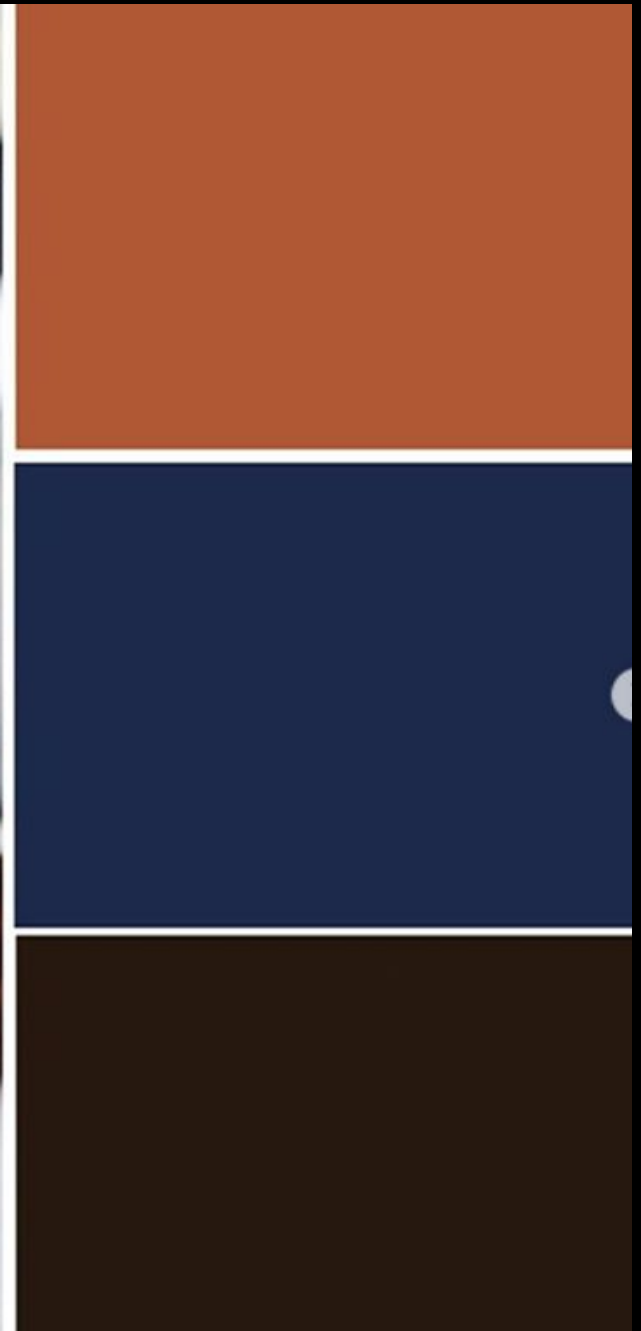
Контрасты окружают нас на самом деле повсюду :в интерьере , в одежде , в оформлении интернет сайтов, на уроках живописи , в предметах быта и т.д.



- **Контраст холодного и тёплого**
- **Контраст по площади
цветового поля**



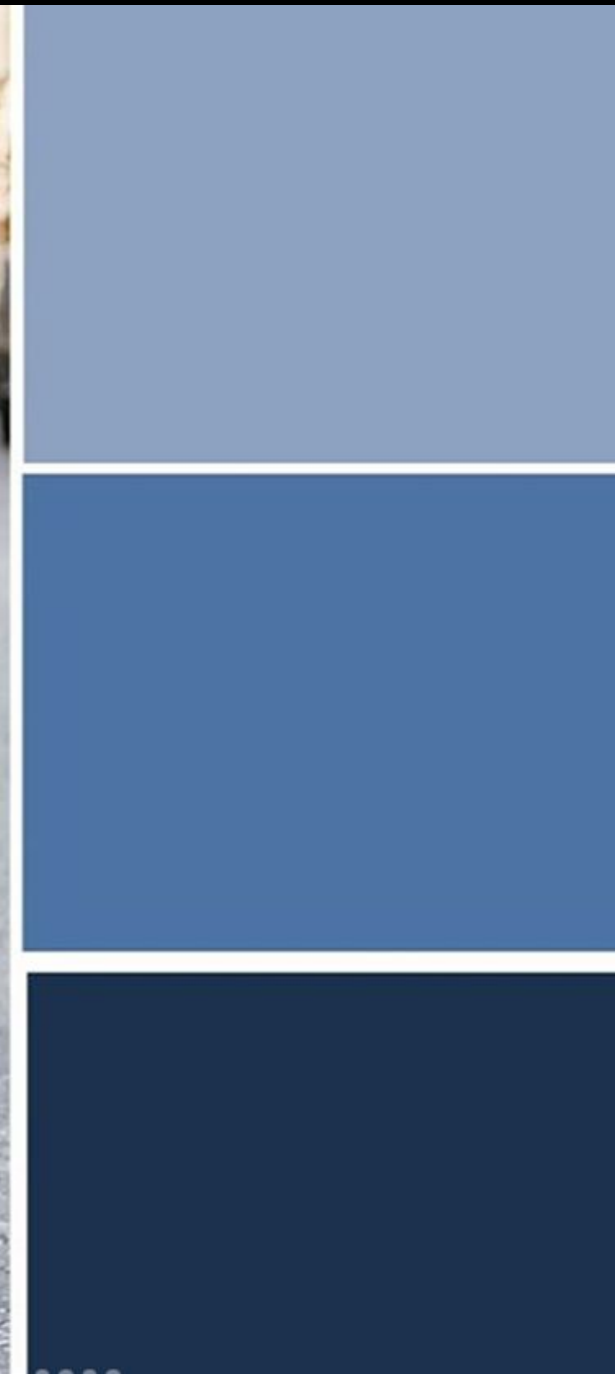
- **Контраст холодного и тёплого**
- **Контраст цветовых сопоставлений**



- **Контраст холодного и тёплого**
- **Контраст светлого и тёмного**



- **Контраст светлого и тёмного**
- **Контраст цветового насыщения**



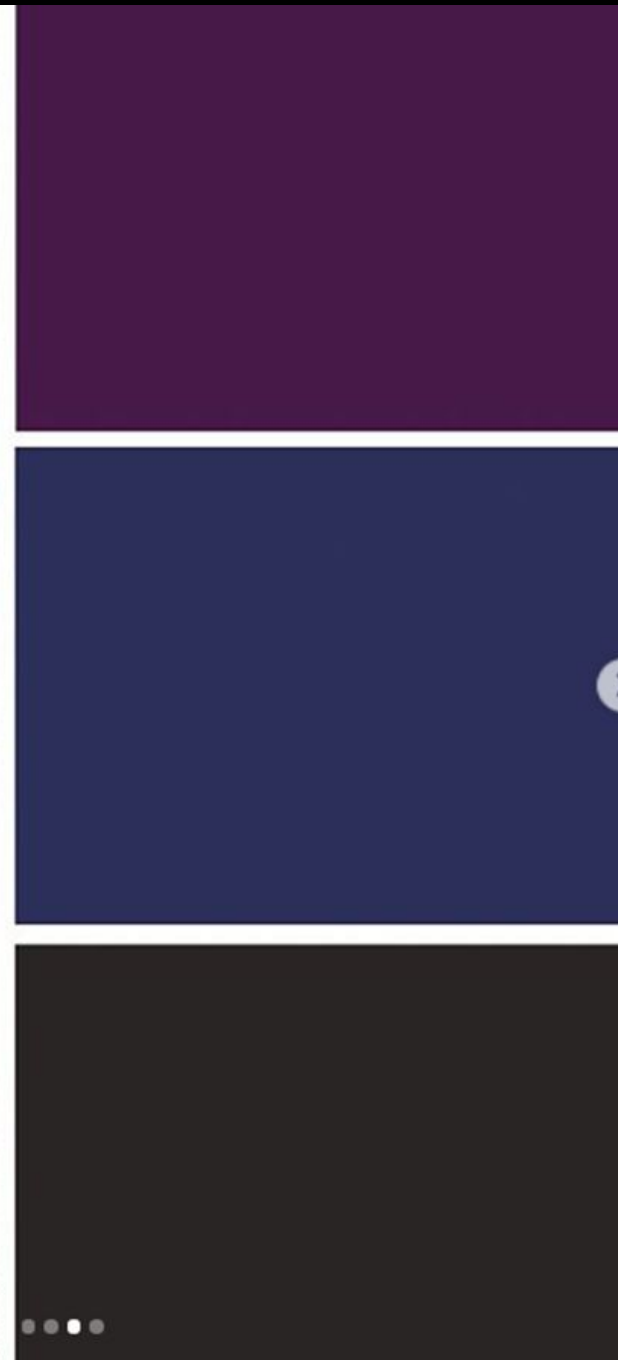
- **Контраст цветовых сопоставлений**



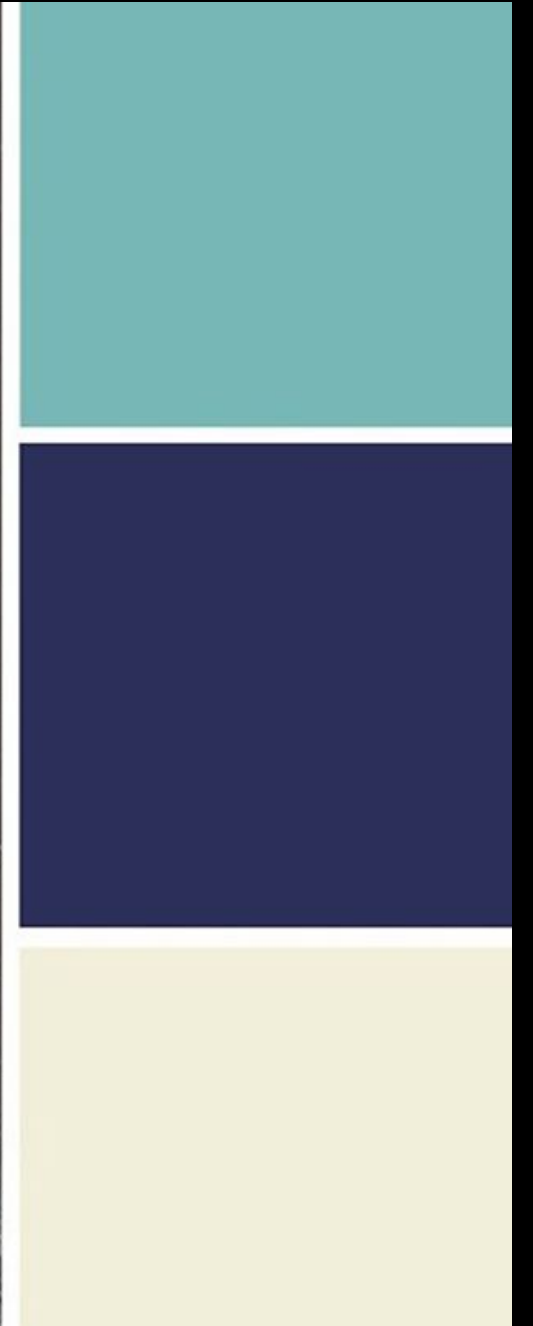
- **Контраст цветовых сопоставлений**
- **Контраст светлого и тёмного**
- **Контраст холодного и тёплого**
- **Контраст цветового насыщения**



- **Контраст цветового насыщения**



- **Контраст светлого и тёмного**
- **Контраст цветового насыщения**



- **Контраст светлого и тёмного**
- **Контраст цветового насыщения**
- **Контраст холодного и тёплого**



- **Контраст светлого и тёмного**
- **Контраст цветового насыщения**

