



АВАРИЙНО-СПАСАТЕЛЬНЫЕ



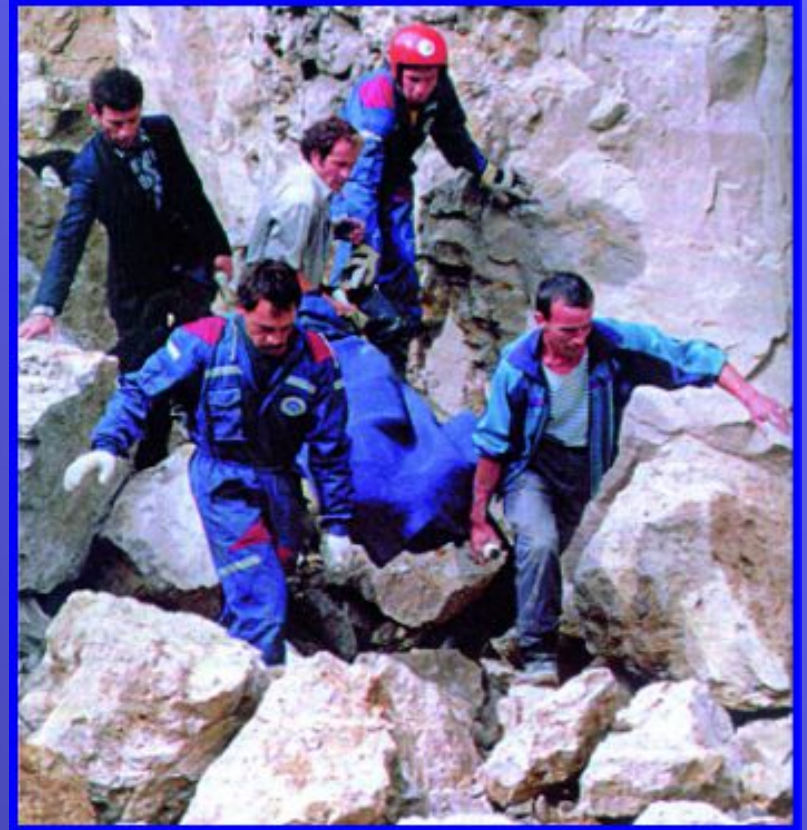
И ДРУГИЕ НЕОТЛОЖНЫЕ РАБОТЫ



Аварийно-спасательные и другие неотложные работы проводятся с целью срочного оказания помощи населению, которое подверглось непосредственному или косвенному воздействию современных средств поражения, стихийных бедствий, техногенных аварий и катастроф.



разведка маршрутов движения (общая, радиационная, химическая и др.);



**розыск пораженных и извлечение их из
поврежденных зданий;**



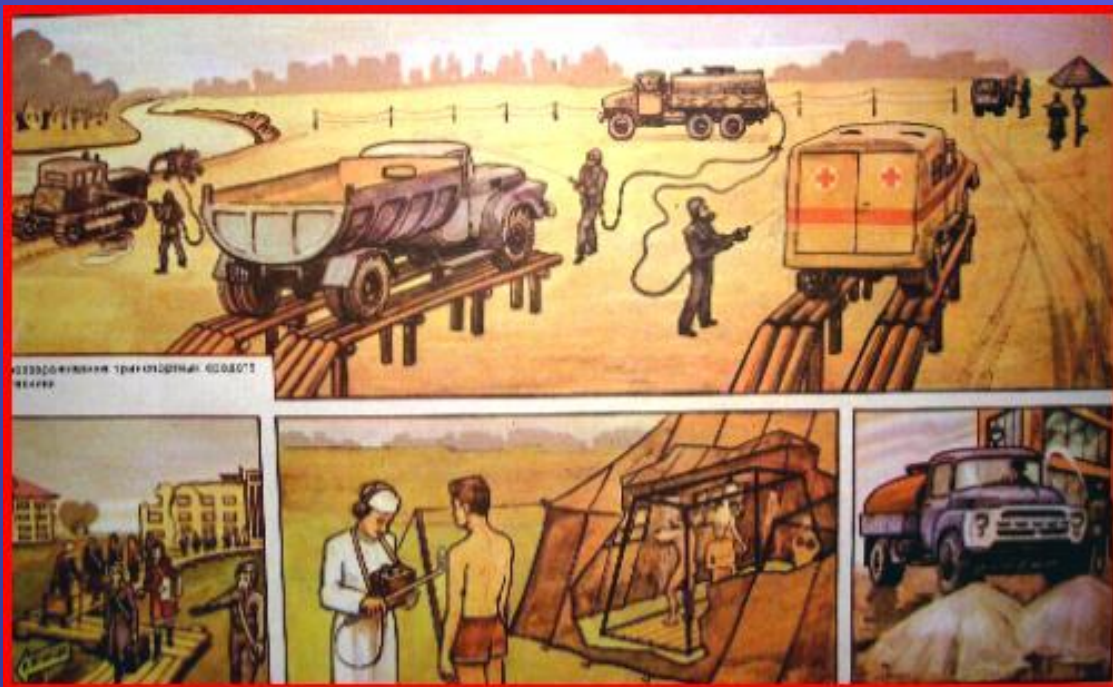
подача воздуха в заваленные защитные сооружения с поврежденной фильтровентиляционной системой;



**оказание первой мед. помощи, эвакуация в
лечебные учреждения**



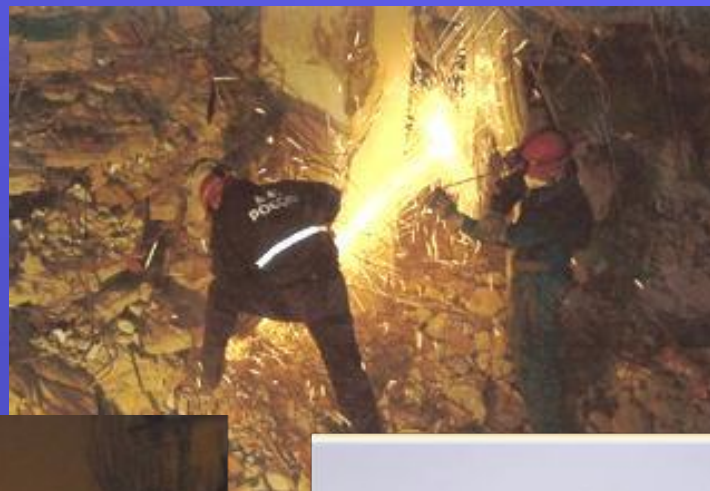
Вывод (вывоз) населения из опасных мест в безопасные районы;



санитарная обработка людей и обезвреживание одежды.



**вскрытие защитных сооружений и спасение,
находящихся в них людей**



Неотложные работы проводятся с целью блокирования, локализации или нейтрализации источников опасности, устранения поражающих факторов в зонах применения современных средств поражения и ЧС природного и техногенного характера.

Они предназначены для обеспечения успешного проведения спасательных работ и могут включать

в себя:



устройство подъездов в завалах и на зараженных участках;



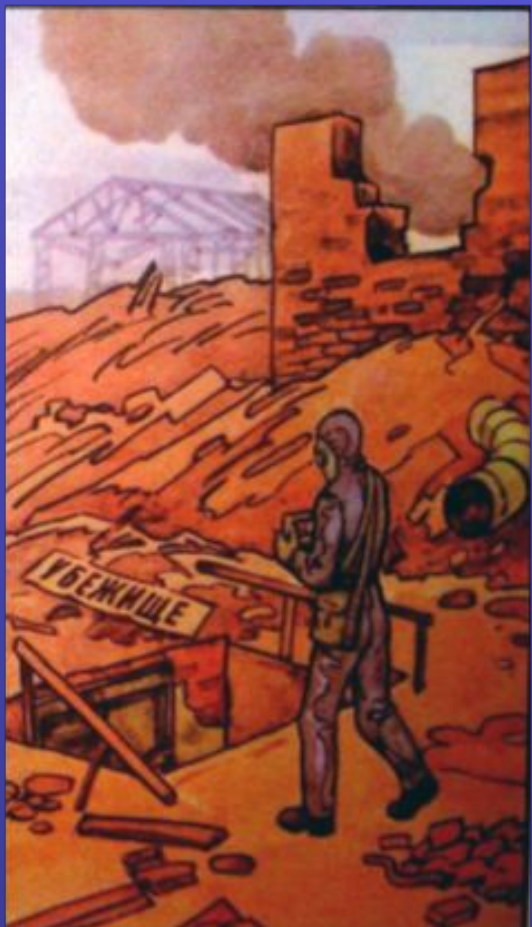
локализация аварий на газовых, энергетических и др. сетях;



**ремонт и восстановление поврежденных линий
связи и коммунально-энергетических сетей;**



укрепление или обрушение конструкций зданий и сооружений, угрожающих обвалом;



ремонт и восстановление поврежденных защитных сооружений.

Меры безопасности

- установление ограждений перед началом работ у поврежденных зданий, других опасных мест;
- запрещается проведение работ и нахождения в завалах одиночных спасателей;
- обеспечение страховки спасателей, работающих по спасению людей из полуразрушенных зданий;
- обеспечение спасателей, работающих в водопроводных, канализационных колодцах и на газовых сетях изолирующими противогазами и поддержание с ними постоянной связи;

В зонах радиоактивного заражения:

- Проводится строгий контроль доз облучения;
- Сменность работ и строгое соблюдение продолжительности работ;
- Использование защитных сооружений для отдыха и приема пищи;
- Применение противорадиационных препаратов;
- Использование защитной одежды и СИЗ;
- Проведение санитарной обработки людей, дезактивация