

МОРФОЛОГИЯ ЧЕЛОВЕКА

Раздел I. Мерология.

1. Покровы человеческого тела.
2. Строение черепа.
3. Мягкие части лица.

Раздел II. Соматология.

1. Тотальные размеры тела.
2. Пропорции человеческого тела.

ПОКРОВЫ ЧЕЛОВЕЧЕСКОГО ТЕЛА

Покровы человеческого тела включают **кожу и волосы.**

При их рассмотрении особое место занимает характеристика **пигментации покровных тканей.**

МОРФОЛОГИЯ ЧЕЛОВЕКА

ПОКРОВЫ ЧЕЛОВЕЧЕСКОГО ТЕЛА

ВОЛОСЫ

Человек не имеет сплошного волосяного покрова, хотя волосяные зачатки рассеяны у него по всей коже, кроме ладонных и подошвенных поверхностей, красной каймы губ и других небольших участков тела.

Строение волоса

Волос состоит из двух частей:

- стержень, свободно выступающий над кожей;
- корень, погруженный в толщу кожи.

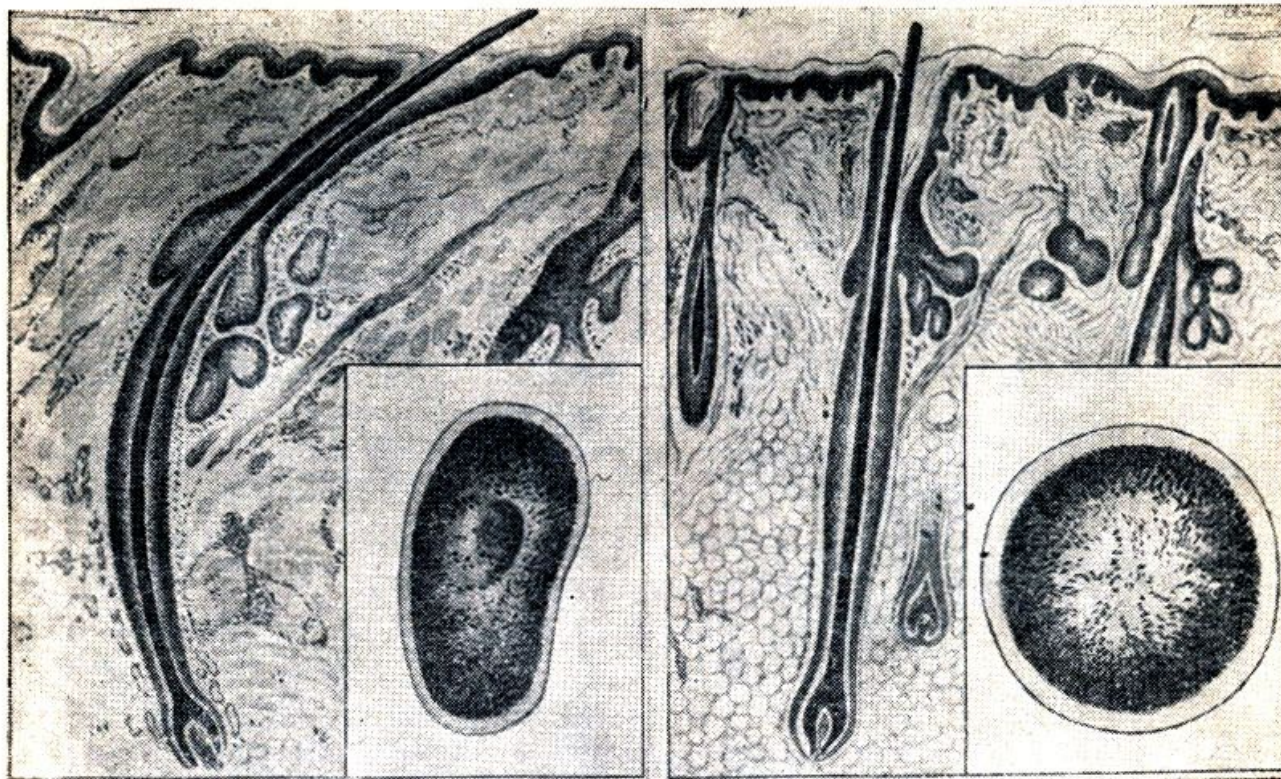
Сечение волоса включает три слоя:

- * сердцевина;
- * корковое вещество;
- * кутикула.

МОРФОЛОГИЯ ЧЕЛОВЕКА

ПОКРОВЫ ЧЕЛОВЕЧЕСКОГО ТЕЛА

СТРОЕНИЕ ВОЛОСА



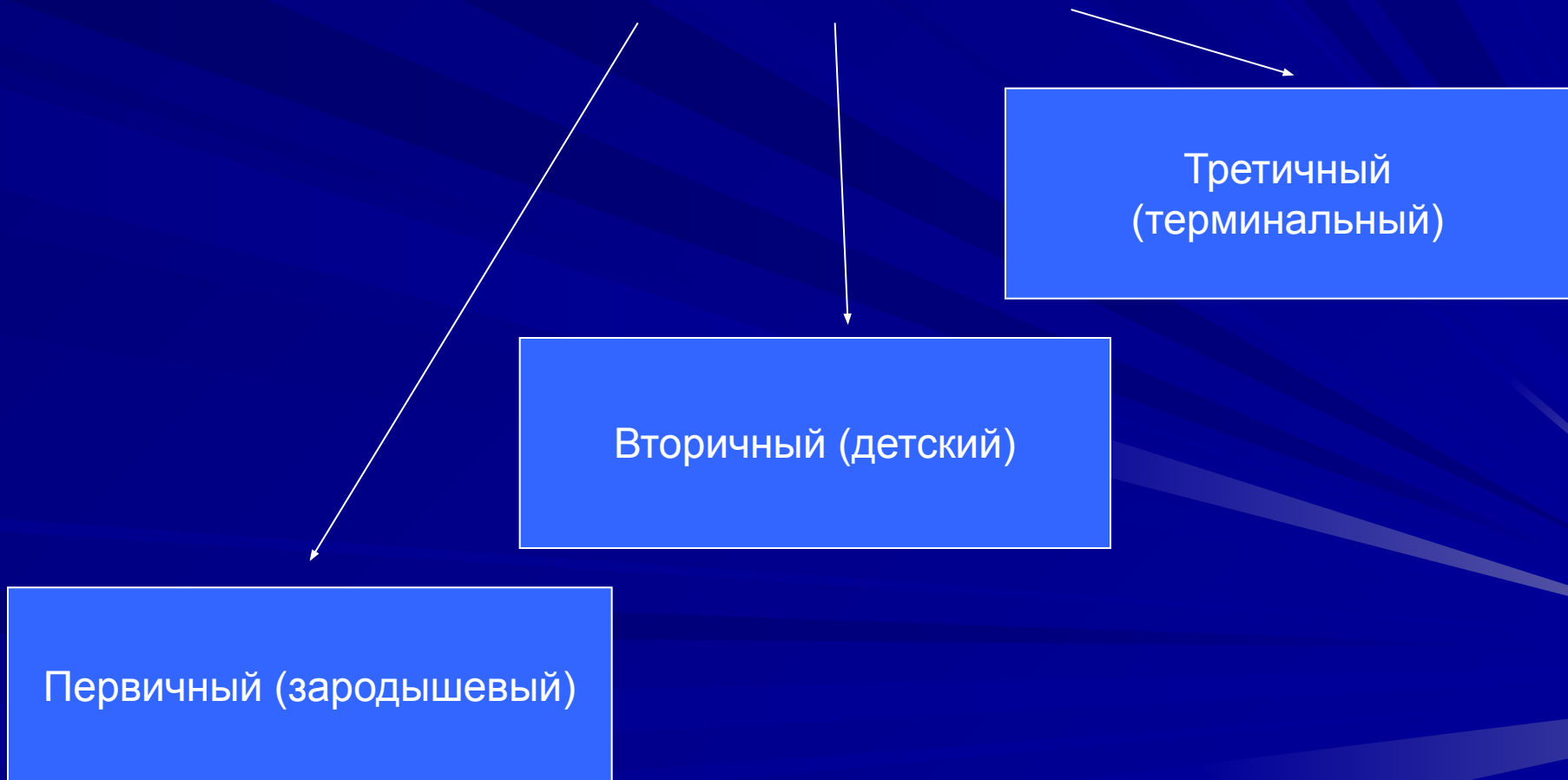
Разрезы через кожу головы.

Слева — с курчавым волосом, *справа* — с прямым волосом. В углах рисунков — поперечные срезы тех же волос.

МОРФОЛОГИЯ ЧЕЛОВЕКА

ПОКРОВЫ ЧЕЛОВЕЧЕСКОГО ТЕЛА

КАТЕГОРИИ ВОЛОСЯНОГО ПОКРОВА



МОРФОЛОГИЯ ЧЕЛОВЕКА

ПОКРОВЫ ЧЕЛОВЕЧЕСКОГО ТЕЛА

СТРОЕНИЕ ВОЛОСА

Форма волос головы

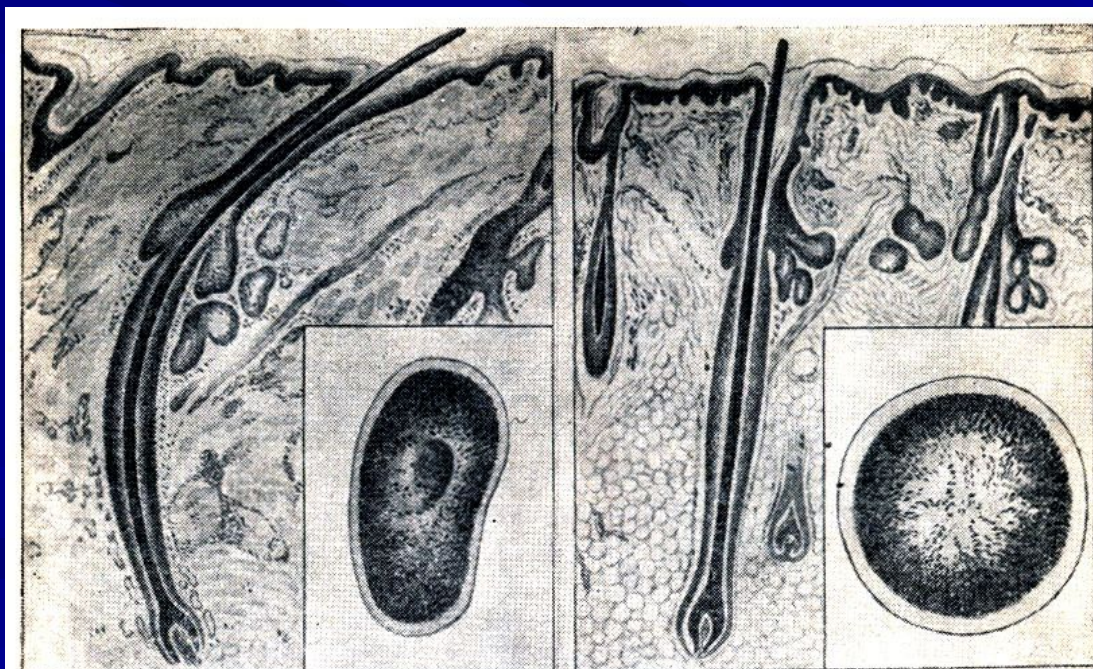
Тип	Подтип	Форма
I. Гладковолосый (лизотрихический)	тугие	
	гладкие	
	плосковолнистые	
II. Волнистоволосый (киматотрихический)	широковолнистые	
	узковолнистые	
	локоновые	
III. Курчавоволосый (улотрихический)	завивающиеся	
	слабокурчавые	
	сильнокурчавые	
	слабоспиральные	
	сильноспиральные	

МОРФОЛОГИЯ ЧЕЛОВЕКА

ПОКРОВЫ ЧЕЛОВЕЧЕСКОГО ТЕЛА

СТРОЕНИЕ ВОЛОСА

Форма стержня волос обусловлена формой его корня. У прямых волос корень не имеет изгиба, а у волнистых и курчавых он изогнут.



Разрезы через кожу головы.

Слева — с курчавым волосом, *справа* — с прямым волосом. В углах рисунков — поперечные срезы тех же волос.

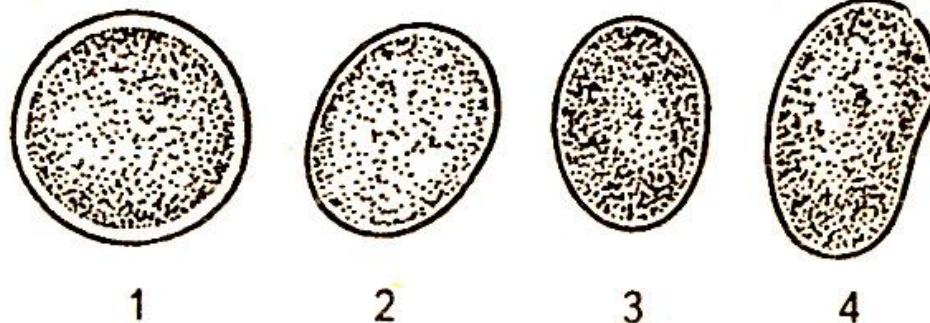
МОРФОЛОГИЯ ЧЕЛОВЕКА

ПОКРОВЫ ЧЕЛОВЕЧЕСКОГО ТЕЛА

СТРОЕНИЕ ВОЛОСА

Форма сечения волоса определяется его индексом. Под микроскопом измеряют диаметры волоса, а затем вычисляют индекс по формуле:

$$\text{Индекс формы сечения волоса} = \frac{\text{наименьший диаметр сечения}}{\text{наибольший диаметр сечения}} \times 100$$



Поперечные срезы волос различной формы:
прямые (1), волнистые (2), курчавые (3, 4)

МОРФОЛОГИЯ ЧЕЛОВЕКА
ПОКРОВЫ ЧЕЛОВЕЧЕСКОГО ТЕЛА
ПИГМЕНТАЦИЯ ПОКРОВНЫХ ТКАНЕЙ

Факторы, влияющие на пигментацию покровных тканей:

- 1.Количество и уровень расположения пигмента меланина.**
- 2.Характер поверхности покровных тканей.**
- 3.Состояние кровеносных сосудов в некоторых покровных тканях.**
- 4.Характер отраженного света.**

МОРФОЛОГИЯ ЧЕЛОВЕКА

ПОКРОВЫ ЧЕЛОВЕЧЕСКОГО ТЕЛА

ПИГМЕНТАЦИЯ ПОКРОВНЫХ ТКАНЕЙ

Шкала определения цвета волос Е.Фишера

<i>Тип</i>	<i>Подтип</i>
<i>1</i>	<i>№ 1-3 - рыжие</i>
<i>2</i>	<i>№ 4 - темно-каштановые</i>
<i>3</i>	<i>№ 5-7 - каштановые</i>
<i>4</i>	<i>№ 8 - темно-белокурые</i>
<i>5</i>	<i>№ 9-20 - светло-белокурые</i>
<i>6</i>	<i>№ 21-26 - пепельные</i>
<i>7</i>	<i>№ 27 - черные</i>

МОРФОЛОГИЯ ЧЕЛОВЕКА

ПОКРОВЫ ЧЕЛОВЕЧЕСКОГО ТЕЛА

ПИГМЕНТАЦИЯ ПОКРОВНЫХ ТКАНЕЙ

Шкала определения цвета волос В.В.Бунака

<i>Баллы</i>	<i>Тип</i>
<i>0</i>	<i>белокурые</i>
<i>1</i>	<i>светло-русые</i>
<i>2</i>	<i>русые</i>
<i>3</i>	<i>темно-русые</i>
<i>4</i>	<i>черные</i>

МОРФОЛОГИЯ ЧЕЛОВЕКА

ПОКРОВЫ ЧЕЛОВЕЧЕСКОГО ТЕЛА

ПИГМЕНТАЦИЯ ПОКРОВНЫХ ТКАНЕЙ

Шкала определения цвета глаз В.В.Бунака

I тип – темный	
№ 1	Черный (зрачок почти не отличим по цвету от радужины)
№ 2	Темно-карий (равномерная окраска радужины)
№ 3	Светло-карий (радужина в разных участках окрашена неравномерно)
№ 4	Желтый (очень редкий цвет)
II тип – переходный (смешанный)	
№ 5	Буро-желто-зеленый (преобладают бурые и желтые элементы)
№ 6	Зеленый
№ 7	Серо-зеленый (преобладает зеленый фон)
№ 8	Серый или голубой с буро-желтым венчиком (каемкой вокруг зрачка)
III тип – светлый	
№ 9	Серый (различные оттенки серой окраски)
№ 10	Серо-голубой (хорошо выражен рисунок в виде темных или светлых серых полосок, синеватый тон по краям)
№ 11	Голубой (также рисунок в виде полосок, основной фон голубой)
№ 12	Синий (основной фон синий, рисунок не выражен)