

Русский язык

6 класс

Тридцать первое января
Классная работа

Словарная работа

Ф**И****З****И****О****Н****О****М****И****Я**

Что означает?

1. Передняя часть головы человека; лицо. *Эй, Васька! Ванька, Мотька! Явились три заспанные физиономии.* [И. Гончаров, Обломов.](#)
2. перен. Индивидуальный внешний облик кого-, чего-л., чьи-л. отличительные черты. *Надо внимательно вглядываться в физиономию окружающих явлений.* Писарев, Реалисты.

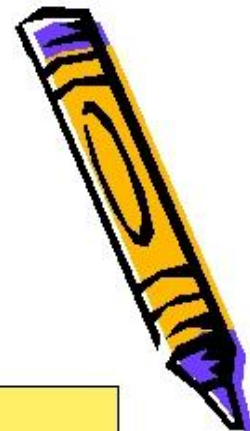
Морфологический разбор

А бывает,
заспорит (3) о
чем-то с ветром.

Спишите, вставьте
пропущенные знаки
препинания и сделайте
синтаксический разбор

Т...ж...лые валы нальются
без...сходной яростью
заревут загрохочут.(4)

Модель имени прилагательного



Имя прилагательное

Часть речи

Обозначает

Вопросы

Изменяется

Член
предложения

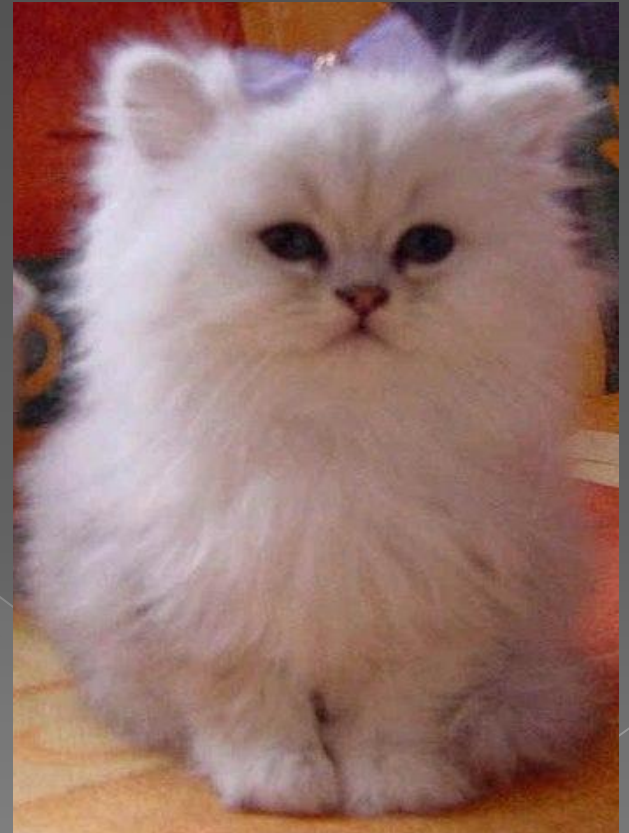
Признак
предмета

Какой?
Какая?
Какое?
Какие?

По числам
По родам (ед. ч.)

Второстепенный
член
предложения





Степени сравнения прилагательных

СРАВНИТЕЛЬНАЯ

простая
(сказуемое)

-ЕЕ (-ЕЙ)
-Е
-ШЕ

красивее;
красивей;
громче;
тоньше

Не изм-ся
по р., ч., п.

составная
(определение,
сказуемое)

БОЛЕЕ
(МЕНЕЕ)

более (менее)
красивый

2-е слово изм-ся
по р., ч., п.

ПРЕВОСХОДНАЯ

простая

-ЕЙШ-
-АЙШ-

НАИ-

красивейший;
наилучший

Склоняются

составная

(определение)

НАИБОЛЕЕ
(НАИМЕНЕЕ)
САМЫЙ

самый
красивый;
наиболее
красивый

«наиболее»
не изм-ся

Работа с учебником

Упражнение 377

Образуйте простую форму
сравнительной степени
прилагательных.

Домашнее задание

1. Параграф 60 (выучить)
2. Упр. 382