

МИНИСТЕРСТВО НАУКИ И ВЫСШЕГО ОБРАЗОВАНИЯ РОССИЙСКОЙ
ФЕДЕРАЦИИ

«Сибирский государственный университет науки и технологий
имени академика М.Ф. Решетнева»
АЭРОКОСМИЧЕСКИЙ КОЛЛЕДЖ

Создание интерактивной карты Аэрокосмического
колледжа СибГУ им М. Ф. Решетнева, корпус К



Выполнили:
Юшкова Екатерина Сергеевна,
Деткова Екатерина Дмитриевна
Студенты 2-го курса, группы СА-2-20
Руководитель:
Площинская Ксения Сергеевна

Актуальность:

В колледже обучается около 3000 человек. На территории корпуса «К» есть 5 этажей и отдельная специальная часть. Корпус «К» также соединен переходами с некоторыми корпусами Аэрокосмического университета. Для каждого нового человека это вызывает сложность в поиске аудитории. Нам пришла идея создания карты колледжа, которую можно просмотреть в любой момент времени, что бы облегчить жизнь в колледже.

Цель:

Облегчение поиска аудитории или преподавателя в колледже, для обучающихся и преподавателей.

Задачи:

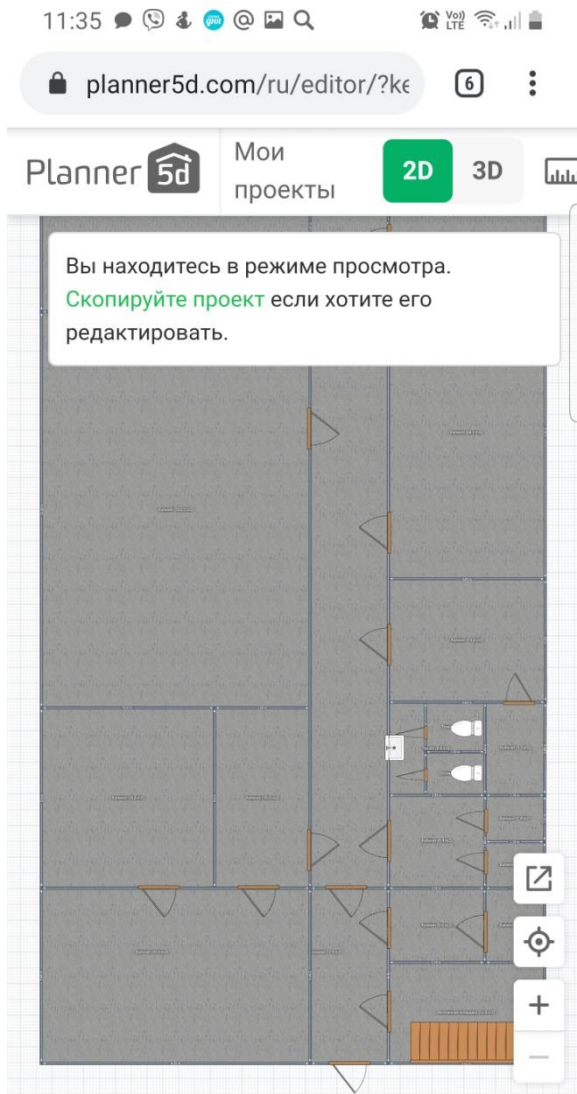
- Изучить территорию колледжа;
- Освоить технологии создания карт;
- Разработать карту колледжа;
- Познакомить студентов с созданной картой.

Проблема:

Сложность поиска аудитории или преподавателя на территории колледжа.

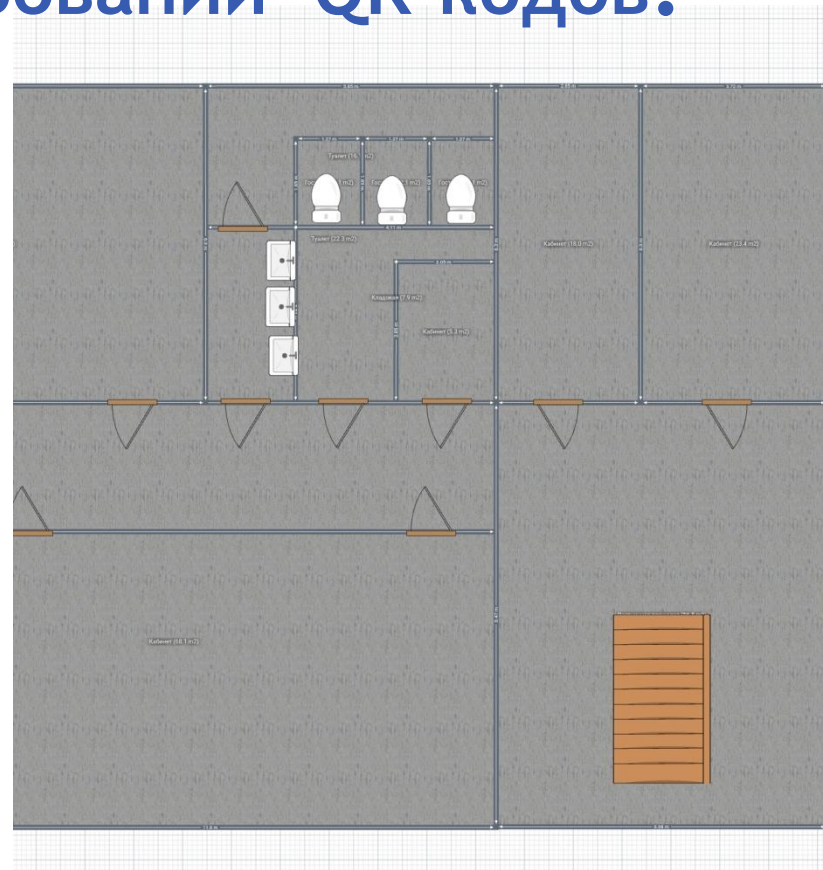
1 этап

Буквально год назад мы делали этот проект в приложение «Planner 5D», которое нам позволило создать карту, её можно было просмотреть в онлайн режиме отсканировав QR-код. Но карту нельзя было увидеть целиком, так как в этом приложение были ограничения в размерах плана.



Фрагмент плана 1 этажа
переход в спец часть

Фрагмент планировок при сканировании QR-кодов:



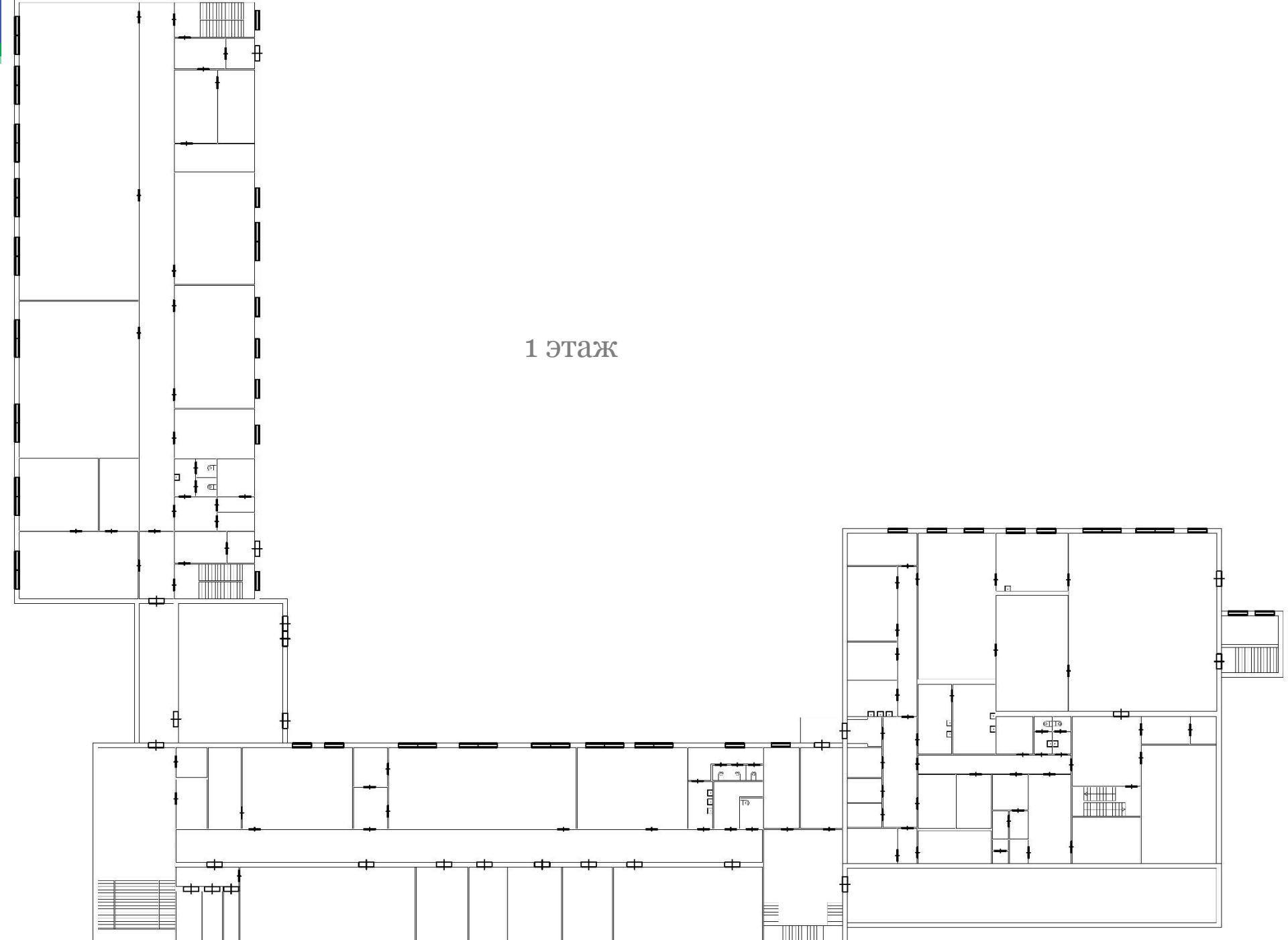
Фрагмент плана 1 этажа
холл - ауд.201

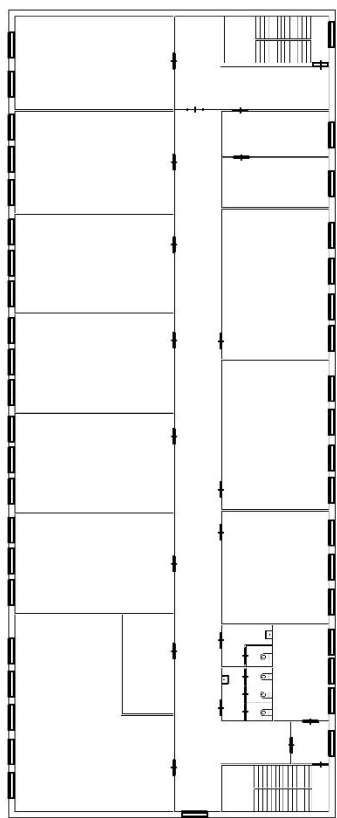
1 этап

В этом году у нас появился такой предмет как «Инженерная компьютерная графика», мы получили консультацию у нашего преподавателя о том как можно создать карту нашего колледжа с помощью приложения «Компас-3D».

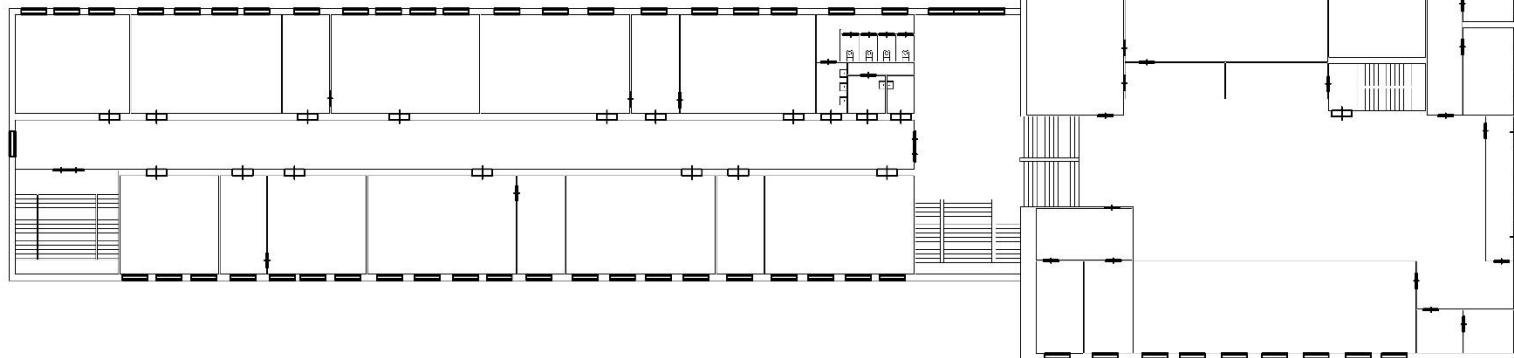
У нас получились такие результаты:

1 ЭТАЖ

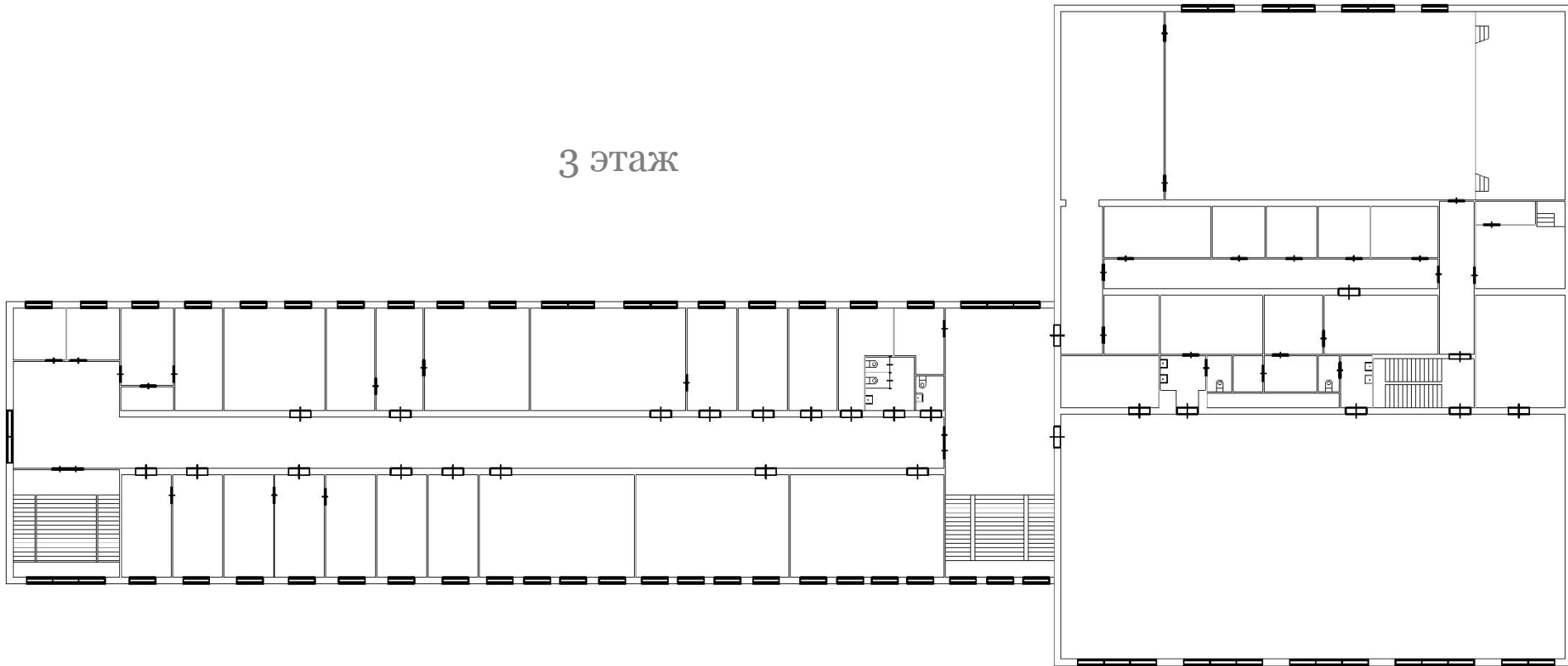




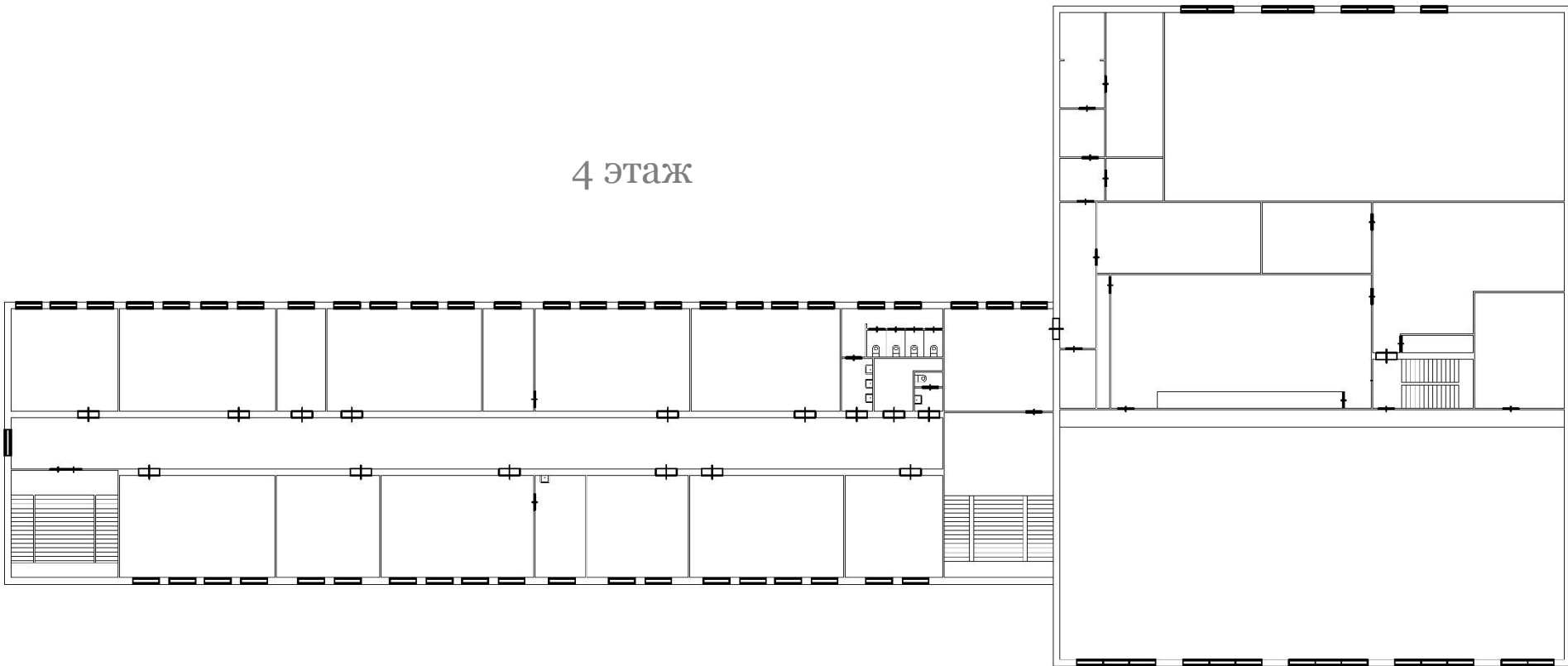
Этаж 2



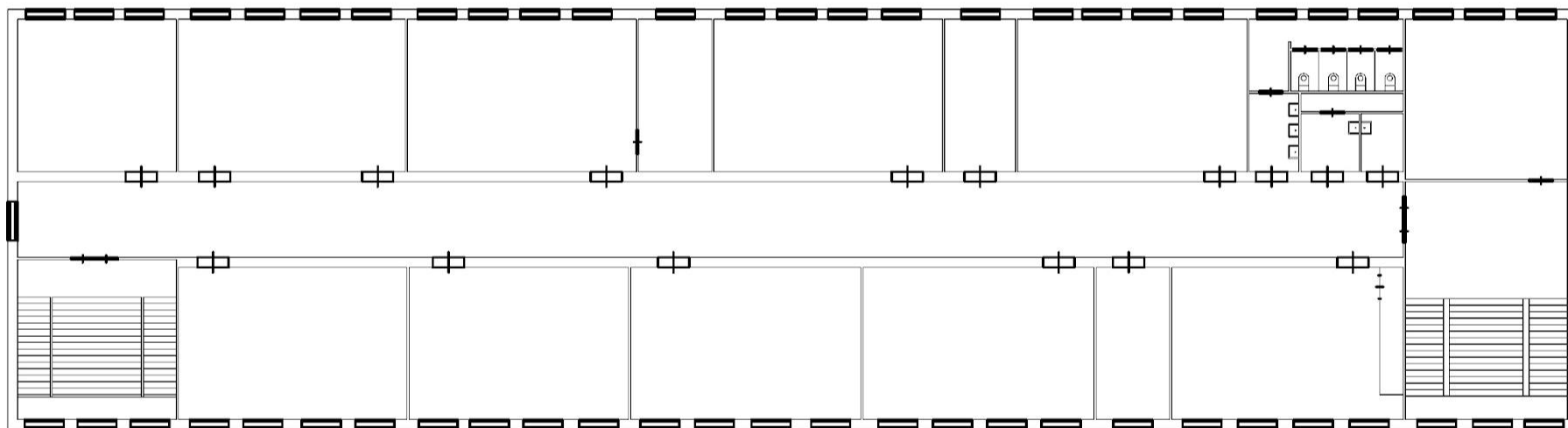
3 этаж



4 этаж



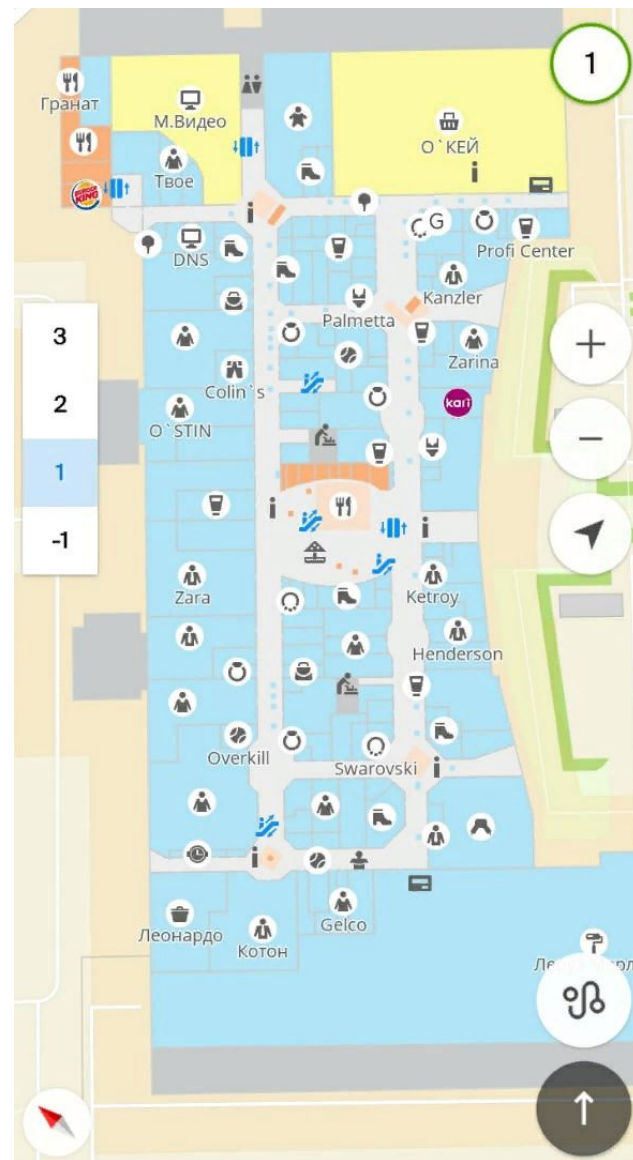
5 этаж



2 этап

Так как наша цель не просто создать карту, но и облегчить поиск аудитории или преподавателя у нас зародилась идея о создании сайта, на котором будет отображена карта со всеми указателями о кабинете.

Пример карты, которую планируем получить, можно увидеть в приложении «2ГИС». Там при приближение торговых центров можно подробно рассмотреть все этажи.



2 этап

Для создания своего сайта мы воспользовались облачной платформой Wix.com. И вот что у нас получилось:



Интерактивная карта СибГУ
им.М.Ф.Решетнёва корпус К

Главная

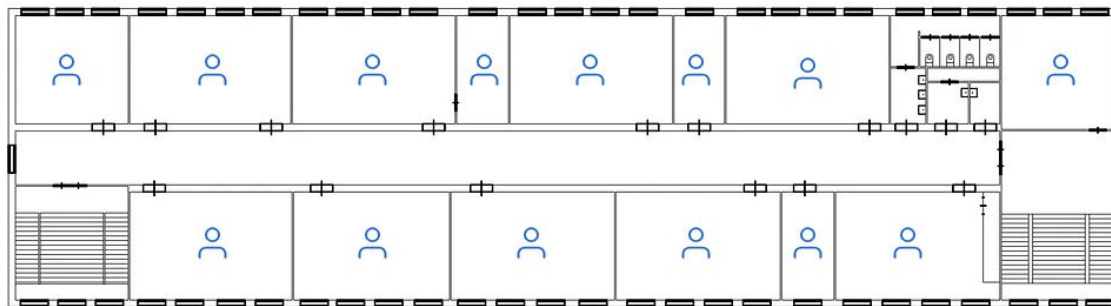
Этаж 1

Этаж 2

Этаж 3

Этаж 4

Этаж 5



Так выглядит 5 этаж,
при нажатии иконки в
503 кабинете

высвечивается
подсказка о том какой
это кабинет

Далее мы планируем
вписать информацию
о том какой
преподаватель

заведует этим
кабинетом и какой
предметам там
проводиться



Интерактивная карта СибГУ
им.М.Ф.Решетнёва корпус К

Чтобы у

Кабинет 503

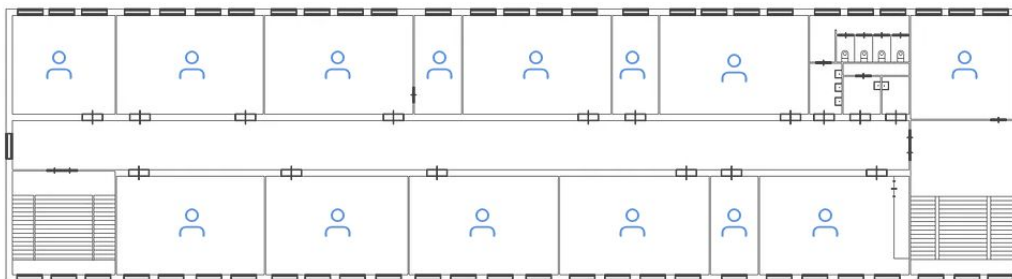
иум

Закреть

Этаж 3

Этаж 4

Этаж 5



Дизайн этого сайта созд

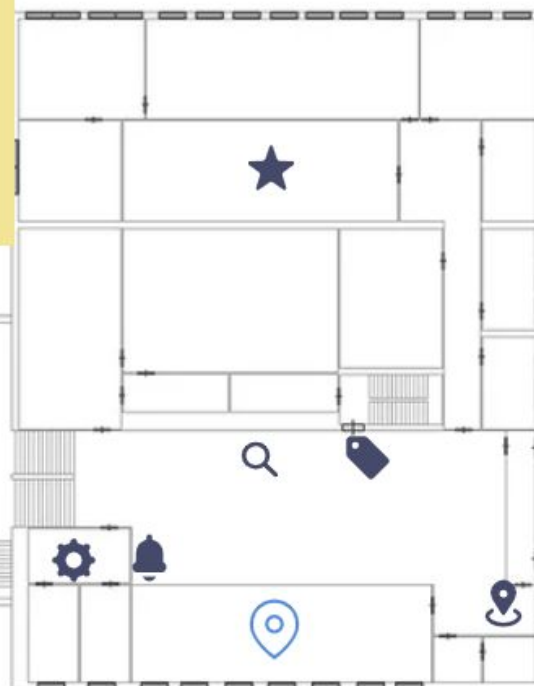
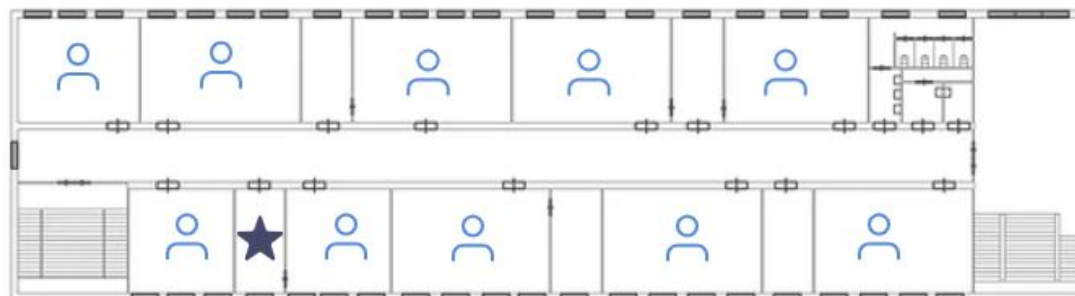
года.

[Создать сайт](#)

Центральный выход/вход

Не забудь пропуск
или
студенческий

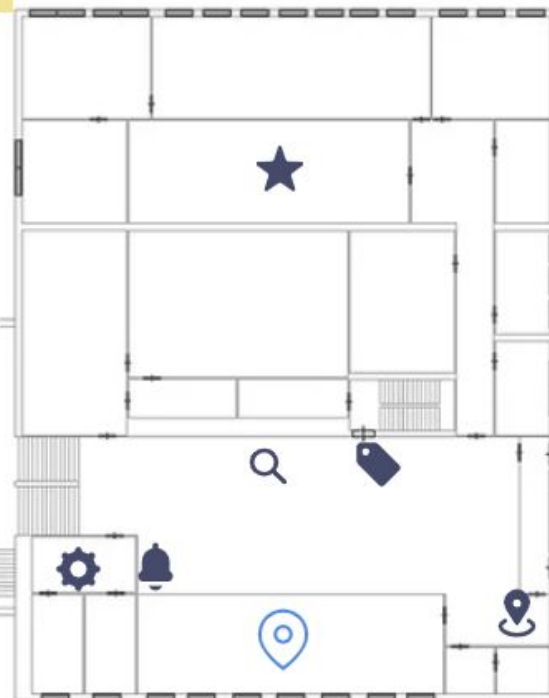
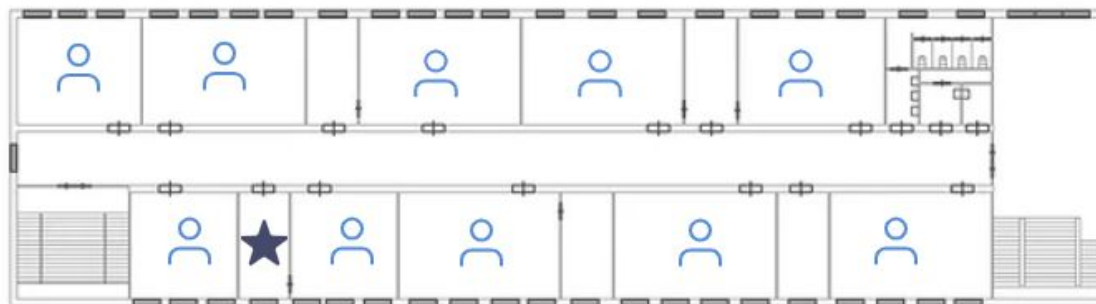
Закреть



Гардеробная

Здесь вы можете оставить
верхнюю одежду

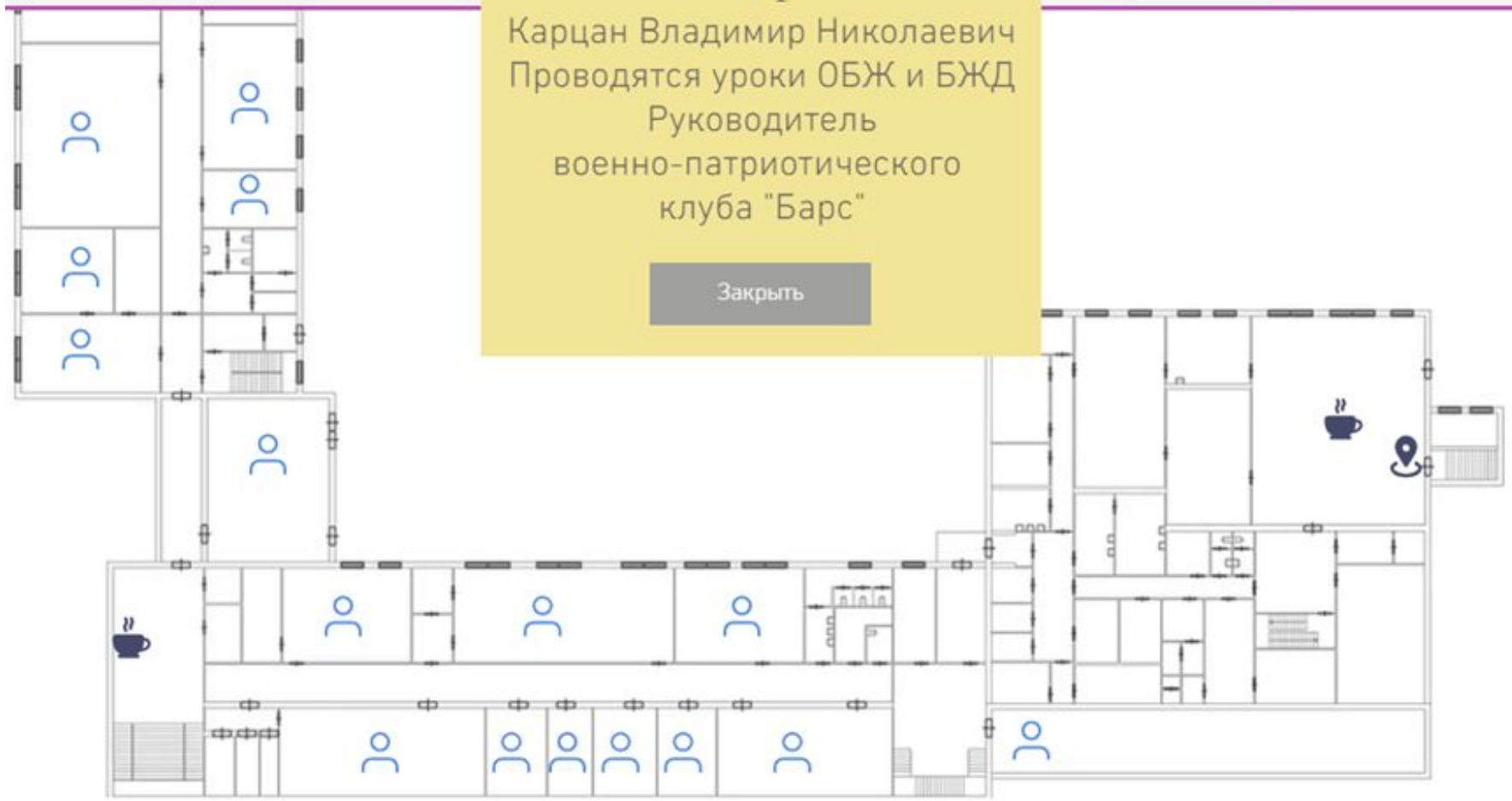
[Закреть](#)



Тир

Карцан Владимир Николаевич
Проводятся уроки ОБЖ и БЖД
Руководитель
военно-патриотического
клуба "Барс"

Закреть



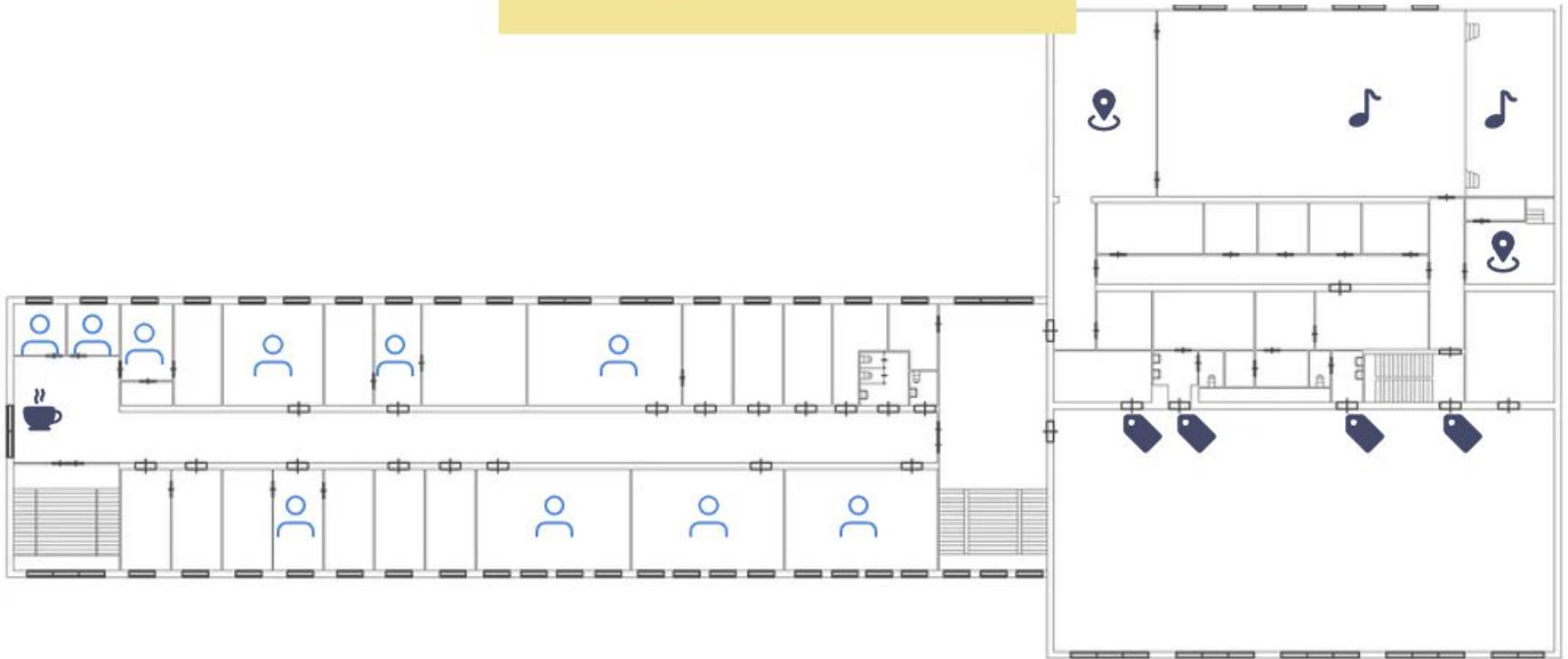
Дизайн этого сайта соз

Предбанник

годня.

[Создать сайт](#)

[Закреть](#)



Выводы

В ходе выполнения проекта мы:

- изучили планировку колледжа;
- создали карты этажей колледжа с помощью приложения «Компас-3D»;
- обеспечили быстрый и легкий доступ к картам через сайт, который сконструировали самостоятельно.

Практическое применение

Разработанные планы этажей колледжа позволят любому студенту или новому преподавателю без труда найти нужную аудиторию, сориентироваться при поиске преподавателя.

В сентябре каждого года карта значительно облегчит период адаптации для новых студентов.

Перспективы развития проекта

- Внедрение расписания проведения занятий в карту Аэрокосмического колледжа.
- Присвоение кабинета к преподавателю.
- Добавление принтеров, аптечек и прочих потенциально нужных объектов.
- Обозначение доски в кабинете (меловая, маркерная, интерактивная).

Список использованных источников

1. <https://kompas.ru/> - приложение для создания карты.
2. <https://ru.wix.com/> - облачная платформа для конструирования сайтов.
3. <https://planner5d.com/ru/> - сайт для планирования помещений.
4. <http://qrcoder.ru/> - генератор QR-кодов.
5. <https://2gis.ru/krasnoyarsk> - карта Красноярска.
6. <https://www.google.ru/maps> - картографический сервис.

**Спасибо за внимание, ждем
ваших вопросов!**

