

# Цветотип внешности

Данилова Полина КИ-91

# Цветотип

- Это совокупность природных красок, которая находит свое проявление в оттенке кожи, цвете волос, глаз, а также уровне контраста между ними.

Сегодня людей делят на четыре типа внешности по аналогии времен года – весна, лето, осень, зима.

# К какому цветотипу внешности отношусь я?

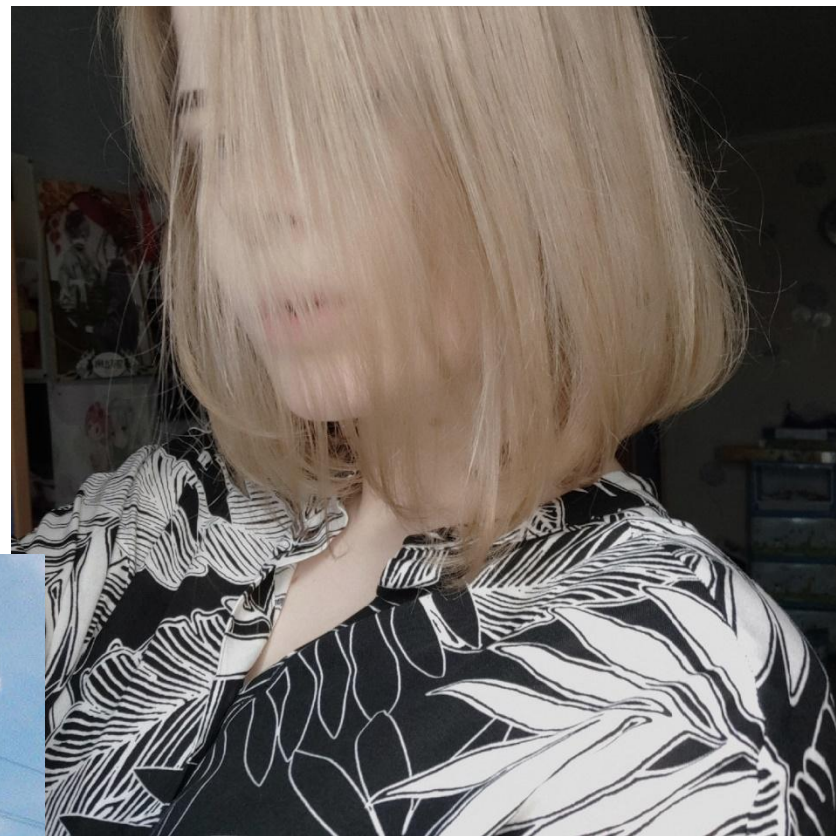
- 1) Кожа бледная, фарфоровая (На фотографиях это почти не передается)



- 2) Глаза голубые, при другом освещении – синии. Холодный оттенок. Без вкраплений.



- 3) Волосы светлые, холодно-бежевый перелив. Ресницы и брови тоже светлые.



- Совместив все признаки своей внешности, я пришла к выводу, что отношусь к цветотипу «Светлое лето»

## ЦВЕТОТИП СВЕТЛОЕ ЛЕТО

Дженьюари Джонс



Наоми Уоттс



Джулианна Хаф



Эль Фаннинг



Гвинет Пэлтроу



Марго Робби



**ВОЛОСЫ:** светло-русые с пепельными переливами



**ГЛАЗА:** светлые, будто подернуты дымкой

голубые



зеленые



**КОЖА:** светлая, легко обгорает на солнце



# Цветотип «Светлое лето»

## Характеристика

- **ЦВЕТ ГЛАЗ**

Светлый серый, светлый голубой, голубой, светлый лазурный, светлый зеленый.

### **ЦВЕТ ВОЛОС**

Холодный блонд, блонд, пшеничный, светло русый.

Цвет волос имеет холодный тон. Выгорая на солнце, прядки могут приобретать пепельный оттенок.

### **ТОН КОЖИ**

Кожа может иметь розоватый подтон и плохо загорать (становясь красноватой).

Может иметь бежевый подтон и нормально загорать, но не быстро. Кожа в целом светлая.

### **КОНТРАСТ**

Между белком и радужкой, между цветом волос и кожей малый контраст. Вся внешность построена на нюансах.

# Подходящие цвета





# Образы для данного цветотипа







# Цветотип внешности

Данилова Полина КИ-91