

Министерство образования и молодежной политики Свердловской области  
ГАПОУ СО Екатеринбургский колледж транспортного строительства

# ОТЧЕТ ПО ПРОИЗВОДСТВЕННОЙ ПРАКТИКЕ

ПМ.05. Выполнение работ по одной или нескольким профессиям рабочих, должностям слушающих.

Выполнила: студентка гр. ДЗ-33

Хазбиева Э.Р.

# МЕСТО ПРОХОЖДЕНИЯ ПРАКТИКИ:

ИП Кичигина Т.А «Новые идеи ремонта»

Я работала помощником дизайнера. В основном занималась отрисовкой чертежей, делала развертки комнат, подбирала аналоги. Ездила с дизайнером на встречи с заказчиками, набиралась опыта в общении



# ПЛАН ПРАКТИКИ



# ОТЖИВЛЕНИЕ ПРЕДПРИЯТИЕМ



Предприятие находится в городе Екатеринбург, улица Физкультурников 30.

Раньше предприятие было магазином строительных материалов, далее они перешли на работу по образцам. Сейчас же предприятие стало интерьерным агентством, которые занимаются ремонтом под ключ. Работают они индивидуально с клиентами, а встречи проходят по предварительной Договоренности. Ген. Директором агентства «Новые идеи ремонта» является Тамара Александровна, директором- Павел Викторович.

# СТРУКТУРА УПРАВЛЕНИЯ ПРЕДПРИЯТИЕ

М

Ген. Директор  
Кичигина Т.А

Директор  
Павел Викторович

Администратор  
Майя Владимировна

Маркетплейсер  
Валерия Дмитриевна

Дизайнер  
Надежда Лопатникова

# ХАРАКТЕРИСТИКА ТВОРЧЕСКОЙ И ПРОИЗВОДСТВЕННОЙ ДЕЯТЕЛЬНОСТИ ДИЗАЙНЕРОВ В ОБЩЕЙ СТРУКТУРЕ ПРЕДПРИЯТИЯ.

Дизайн интерьера (интерьерный дизайн) – отрасль дизайна, направленная на интерьер помещений с целью обеспечить удобство и эстетически приятное взаимодействие среды с людьми

Дизайнер выполняет оптимизацию труда в помещении, улучшает навигацию в крупных помещениях, разрабатывает оформление специализированных помещений (например, студий звукозаписи, киномонтажа, фотографии, аквапарков) согласно запросам клиента.

Дизайнер управляет всем процессом оформления интерьера, начиная планировкой помещения, освещения, систем вентиляции, акустикой; отделкой стен; и заканчивая размещением мебели и установкой навигационных знаков.

# ПОРТРЕТ ЗАКАЗЧИКА

Заказчики Чуранова Анфиса Фёдоровна и Чуранов Павел Геннадьевич.

Анфиса любит не загромождённые поверхности, предпочитает стили контемпорари и лофт. Нравятся серые, голубые, синие и коричневые цвета.

Для заказчицы важна большая функциональная кухня, так как Анфисе очень нравится готовить и экспериментировать в готовке

Для Павла важна функциональная квартира с большим количеством мест хранения, предпочитает стили контемпорари и минимализм. Нравятся не яркие, приглушенные тона.

Так же у заказчиков есть две собаки, для которых важно организовать удобное место.

# ЗАДАНИЕ НА ПРОЕКТИРОВАНИЕ





# АНАЛИЗ СИТУАЦИИ

Квартира расположена в городе Нягань, улица Пионерская, дом 141. Дом пятиэтажный, стены выполнены из кирпича, толщина наружных стен 720 мм. Квартира расположена на 2 этаже 5-ти этажной секции. Окна выходят на запад и восток, большие, поэтому дневного света достаточно.

В квартире два санузла, лоджии нет. Дом не газифицирован. Высота потолков во всей квартире 2705 мм, общая площадь 143,95 м<sup>2</sup>.

Возле дома отсутствуют детская и спортивная площадки, но рядом находятся два парка.

# АНАЛИЗ АНАЛОГОВ

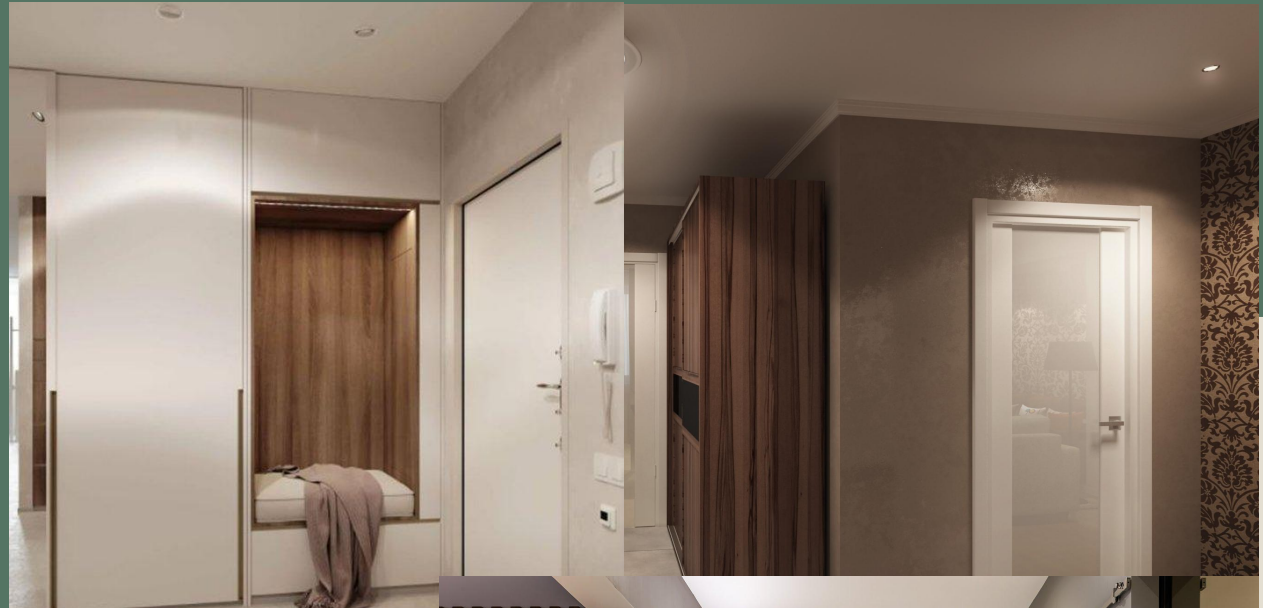
## Аналоги коридора

Выделенные цветовые решения в виде светло-коричневых, бежевых тонов и деталями под дерево.

Эти тона нейтральны и спокойны, а так же не «режут» глаза.

Небольшая открытая зона хранения - удобна для верхней одежды.

Напольные покрытия в виде плитки или керамогранита хорошо подойдут для коридора, так как легко отчищаются.

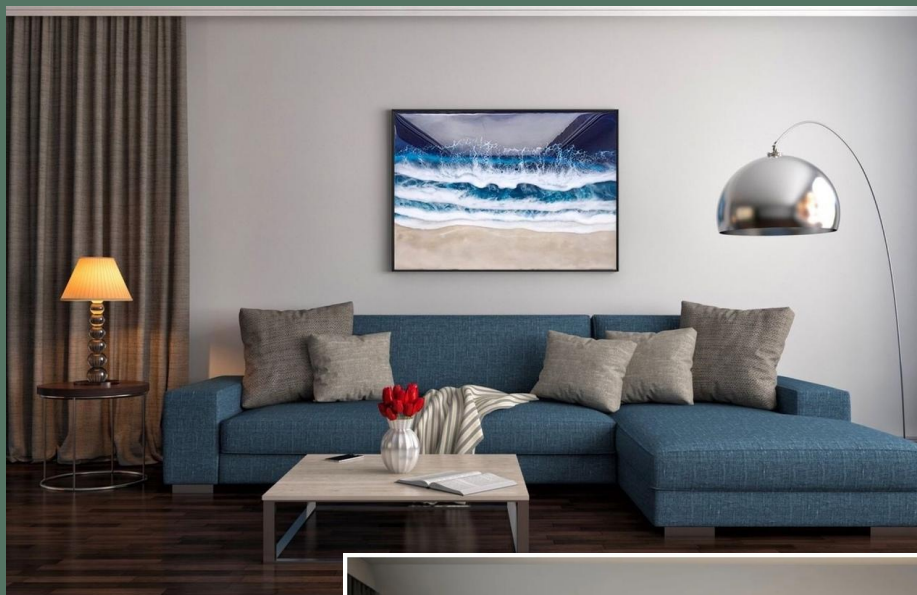


# АНАЛИЗ АНАЛОГОВ

Анализ гостиной

Из данных аналогов можно выделить большой угловой диван и цветовую гамму.

Цветовая гамма в приглушенных синих и коричневых тонах, они хорошо дополняют друг друга, создавая спокойную уютную атмосферу. Простые, геометричные формы и лаконичный интерьер – все это говорит о стиле минимализм.



# АНАЛИЗ АНАЛОГОВ

Анализ кухни-

Из данных аналогов <sup>столовой</sup> можно

выделить деревянные столешницы, большое количество мест хранения и большая рабочая зона

Сочетание черных и коричневых тонов заказчики выбрали потому что данное сочетание выглядит благородно



# АНАЛИЗ АНАЛОГОВ

Анализ спальни  
заказчиков



Хотелось бы большую  
двуспальную кровать без  
пространства под ней.  
Синие, коричневые и белые  
тона. Это хорошее сочетание  
цветов, они спокойны, а синий  
цвет помогает расслабиться.  
Так же можно выделить бра у  
прикроватных тумбочек, так  
как заказчики любят почитать.

# АНАЛИЗ АНАЛОГОВ

Анализ гостевой  
спальни

Гостевую спальную заказчики

хотели бы видеть в  
нейтральных, монохромных  
тонах для создания  
комфортного отдыха.

Так же можно выделить  
двуспальную кровать, так как  
в заказчикам часто приходит  
семейная пара, которая  
является их общими  
друзьями



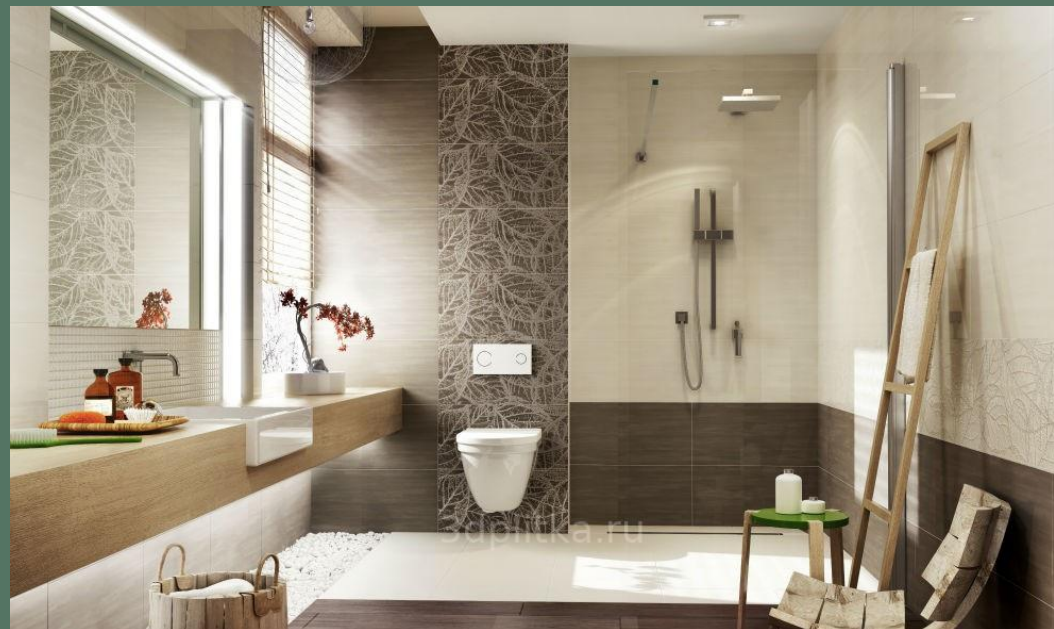
# АНАЛИЗ АНАЛОГОВ

Анализ  
кабинета



# АНАЛИЗ АНАЛОГОВ

Анализ санузла





# АНАЛИЗ АНАЛОГОВ

Анализ санузла



