

*СООБЩЕНИЕ НА ТЕМУ:
«РЕТУШЬ»*

*Подготовил: Журавлёв Иван 7 «В» КЛАССА
Руководитель: Сычева М.В.*

Что же такое ретушь?

- *Ретушь – это обработка фотографий для улучшения их качества, а также восстановление старых снимков. Работа выполняется в специальных программах – графических редакторах, например, Adobe Photoshop.*

Виды ретуши

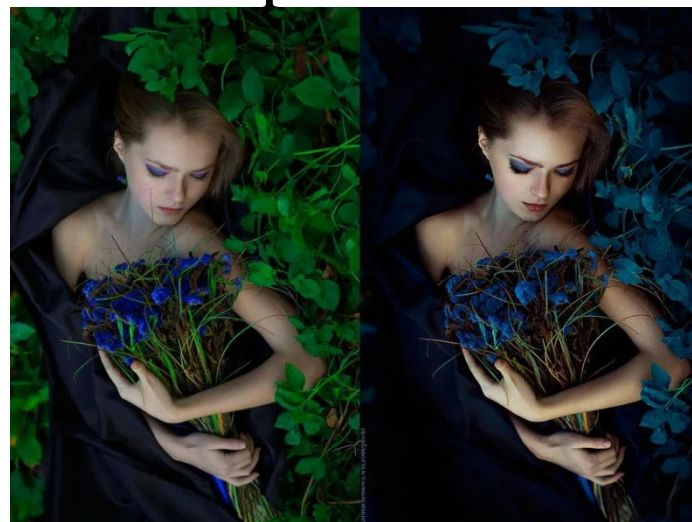
- Выделяют два вида ретуши: *Техническая*. Это быстрое и простое приведение картинки к максимально качественному и аккуратному виду, снимок корректируется посредством стандартных фильтров (например, световой и цветовой баланс). **Техническая ретушь** используется для восстановления старых и поврежденных изображений, чаще для того, чтобы скорректировать недостатки после сканирования. В фотографических кругах такую обработку называют реставрацией.

Виды ретуши

- Художественная ретушь – это улучшение качества снимка (яркости, контрастности и других параметров) и доработка изображения (например, замена фона, коррекция внешности модели). Этот вид ретуши – наиболее популярный и востребованный в Интернете.



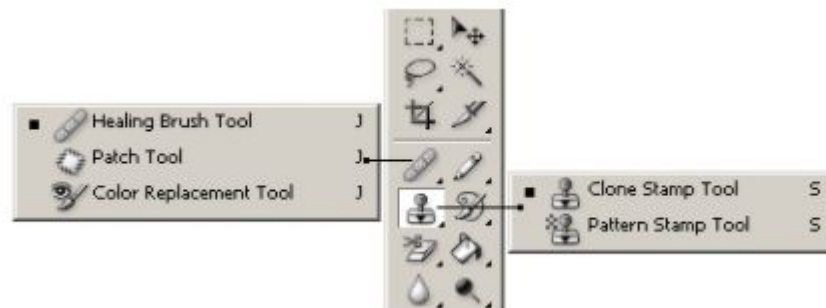
Ph. Julia Kutsevych



Инструменты ретуши:

- К инструментам ретуширования редактора Adobe Photoshop можно отнести следующие: *Clone Stamp*/Клонирующий штамп, *Pattern Stamp*/Штамп узора, *Healing Brush*/Восстанавливающая кисть, *Patch*/Заплата и *Color Replacement*/Замена цвета.

расположение данных инструментов на панели инструментов:



- Для того чтобы выполнить клонирование с помощью инструмента Clone Stamp/Клонирующий штамп или Healing Brush/Восстанавливающая кисть, необходимо:
- **Шаг 1.** Выбрать инструмент на панели инструментов.
- **Шаг 2.** Задать на панели Options параметры для выбранного инструмента: размер кисти, режим наложения, степень прозрачности и др.
- **Шаг 3.** Выставить флажок Use All Layers, если клонирование необходимо выполнить сразу же с нескольких слоев.
- **Шаг 4.** Выставить флажок Aligned для создания единого неразрывного клона области, связанного с одной исходной точкой. При выставленном флажке можно отпустить кнопку мыши и перейти к другому фрагменту и, кроме того, изменить режим и размер кисти между нанесением штрихов. Если же флажок Aligned снят, то при каждом новом мазке кисти будет создаваться клон, соответствующий одной и той же исходной точке.
- **Шаг 5.** Задать точку-источник. Для этого, удерживая клавишу ALT, щелкнуть левой кнопкой мыши на точке, из которой будет браться образец для клонирования.
- **Шаг 6.** Переместить курсор мыши к участку на изображении, куда необходимо скопировать пикселы.
 - **Шаг 7.** Нажать левую кнопку мыши и, проводя курсором по изображению, выполнить клонирование. Если клонирование было выполнено инструментом Healing Brush/Восстанавливающая кисть, то после того как кнопка мыши будет отпущена, цветовая палитра, освещенность и текстура клонированного фрагмента изменится с учетом соседних точек и заданного режима наложения.

- Инструмент *Color Replacement/Замена цвета* позволяет заменить один цвет изображения на другой. Данный инструмент может быть использован, например, для исправления эффекта "красных глаз".

- Для этого необходимо:

- **Шаг 1.** Выбрать инструмент на панели инструментов.
- **Шаг 2.** Задать цвет, на который необходимо заменить цвет изображения.
- **Шаг 3.** Задать на панели *Options* параметры для данного инструмента: размер и форму кисти, режим наложения цвета, режим выбора заменяемого цвета, степень прозрачности и т.д.
- **Шаг 4.** Щелкнуть по цвету на изображении, который необходимо заменить.

- Инструмент *Pattern Stamp/Штамп узора* служит для рисования с использованием повторяющихся узоров. Данный инструмент можно использовать для создания рамок или узоров для обоев либо для ретуширования текстурированных участков изображения. Необходимый узор выбирается в раскрывающейся палитре узоров *Pattern* на панели *Options*.
 - Для применения данного инструмента необходимо:
 - **Шаг 1.** Выбрать инструмент на панели инструментов.
 - **Шаг 2.** Задать узор, выбрав его из раскрывающейся палитры узоров *Pattern* на панели *Options*.
 - **Шаг 3.** Задать размер и форму кисти, режим наложения, степень прозрачности узора и другие параметры для данного инструмента на панели *Options*.
 - **Шаг 4.** Нажать левую кнопку мыши и провести инструментом по открытому в редакторе изображению.
 - Повторяющийся узор может быть также применен при использовании инструментов *Healing Brush/Восстанавливающая кисть* и *Patch/Заплата*. Для этого при работе с инструментом *Healing Brush/Восстанавливающая кисть*, необходимо для опции *Source* задать значение *Pattern* и выбрать узор из палитры узоров. А при работе с инструментом *Patch/Заплата* - сначала нарисовать выделенную область с использованием этого инструмента (или использовать созданное ранее выделение), затем выбрать узор из палитры узоров и нажать кнопку *Use Pattern*.

- Инструмент *Patch/Заплата* позволяет восстанавливать выделенную область посредством клонирования пикселей, взятых из другой области или образца. Подобно инструменту *Healing Brush/Восстанавливающая кисть*, инструмент *Patch/Заплата* учитывает структуру, освещение и тени обрабатываемой области изображения.
 - Данный инструмент можно использовать одним из двух способов:
- Определив область назначения, перетащить инструмент на область-источник.
 - Порядок действий в данном случае таков:
 - **Шаг 1.** Выбрать инструмент *Patch/Заплата* на панели инструментов.
- **Шаг 2.** На панели *Options* задать форму и размер кисти, а для опции *Patch* задать значение *Source*.
 - **Шаг 3.** Инструментом *Patch/Заплата* нарисовать контур вокруг части изображения, которую необходимо восстановить.
 - **Шаг 4.** Перетащить выделенную область на новое место, откуда должен браться образец для клонирования.
 - Определив источник, перетащить инструмент на область назначения.
 - Порядок действий при данном способе следующий:
 - **Шаг 1.** Выбрать инструмент *Patch/Заплата* на панели инструментов.
 - **Шаг 2.** На панели *Options* задать форму и размер кисти, а для опции *Patch* задать значение *Destination*.
 - **Шаг 3.** Инструментом *Patch/Заплата* нарисовать контур вокруг части изображения, которую необходимо клонировать.
 - **Шаг 4.** Перетащить выделенную область на область, которую необходимо восстановить.

Наглядные примеры ретуши:

