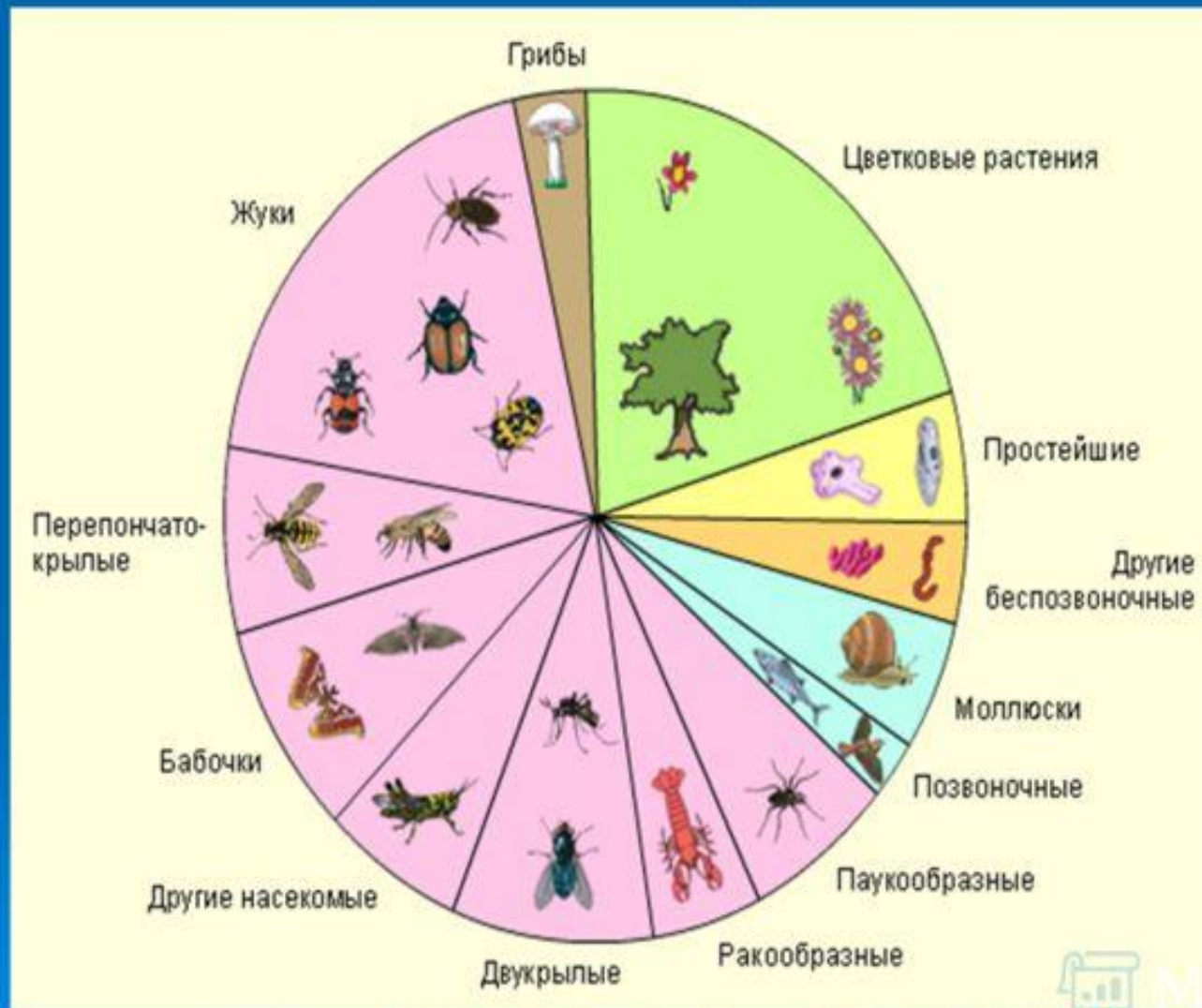


**Усложнение  
строения животных.  
Многообразие видов  
как результат  
эволюции.**



# Многообразиие организмов



Удивительное многообразие форм и строения тел животных является результатом проявления естественного отбора.

Это происходит в связи с постоянным накоплением у потомков признаков, полезных им в данных условиях существования. Накопление таких полезных для вида признаков ведет к усложнению строения животных.

Появившиеся у птиц обтекаемое тело, облегченный скелет, способствует быстрому перемещению в воздухе с помощью крыльев.



112. Археоптерикс (предполагаемый внешний облик).



113. Скелет и отпечатки перьев.

## Птицы.

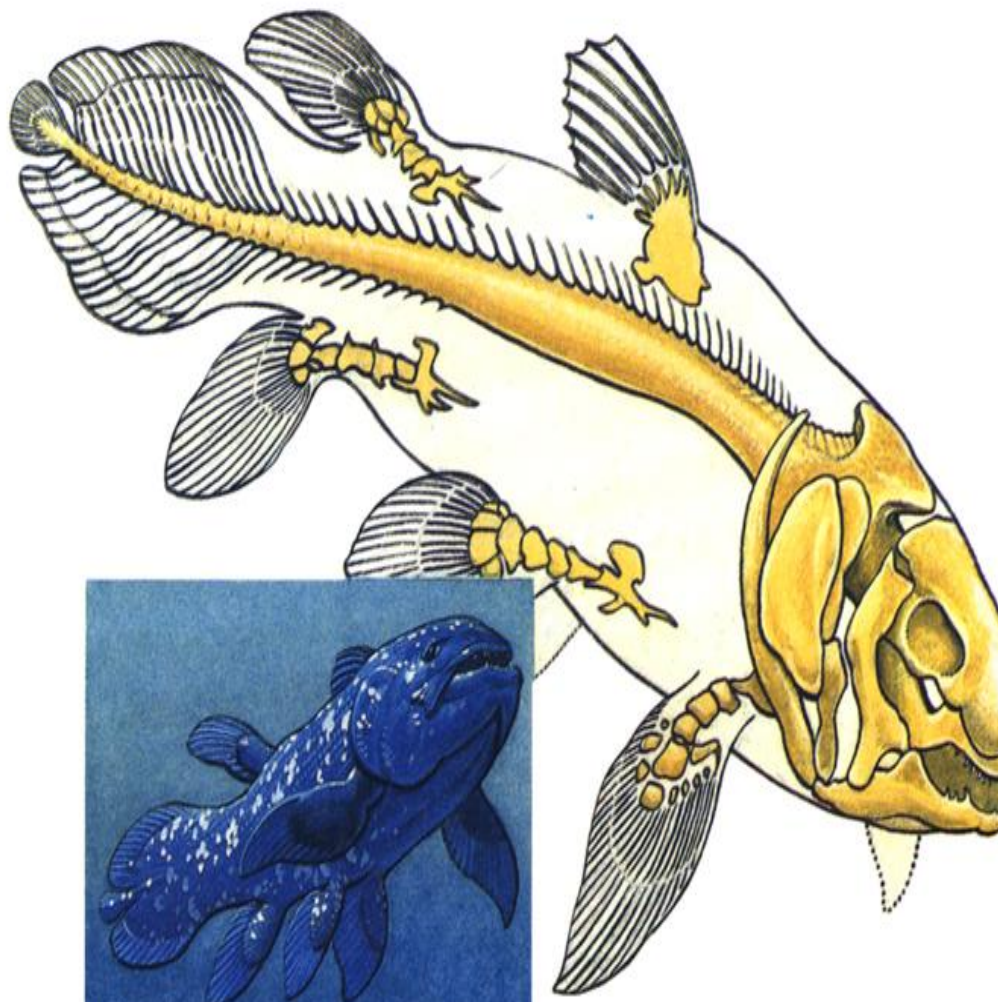


- Скелет прочный за счет срастания многих костей,
- легкий - кости имеют воздушные полости.



© Tanya Ashana

Водные животные, например дельфины, имеют торпедообразную форму тела, приспособленную к быстрому передвижению в водной среде.



Наземные животные имеют хорошо развитые конечности для быстрого перемещения по земле.



Подземные животные покрыты короткой густой шерстью, препятствующей попаданию частичек земли на кожу, обладают мощными передними конечностями, приспособленными для рытья подземных ходов.



**Позвоночные животные – рыбы, земноводные, пресмыкающиеся птицы и млекопитающиеся, характеризующиеся последовательным усложнением организации, возникли на основе наследственное изменчивости, борьбы за существование и естественного отбора в ходе длительного исторического развития.**





Из одного вида может  
образоваться несколько новых  
видов.

Процесс расхождения признаков  
у родственных организмов был  
назван Ч. Дарвином  
дивергенцией.

# Дивергенция



белый



панда



гризли



бурый

А 200 тыс. лет назад

Домашнее задание:

прочитать п.51

ответьте на вопросы и запишите в тетрадь.

1. Как образуются новые виды животных?

2. Чем объяснить, что внешний вид животных разнообразен?

3. Что такое дивергенция?

Приведите пример.