


*Особистість  
студента і  
викладача у  
навчальному процесі*

A decorative graphic element consisting of a thick teal horizontal bar, followed by several thin white horizontal lines of varying lengths extending to the right.

# ПОНЯТТЯ

- ЛЮДИНА
- ОСОБА
- ІНДИВІД
- ОСОБИСТІСТЬ
- ІНДИВІДУАЛЬНІСТЬ

# Індивідні особливості



Особливості  
нервової  
системи



Вікові  
особливості



Статеві  
особливості



# Особистісні особливості

Соціальний  
статус  
Соціальні  
ролі

Інтелектуальні  
якості

Мотиваційна  
сфера

# Індивідуальні особливості

Темперамент

Характер

Здібності

# Я - концепція

Я

• реальне

Я

• ідеальне

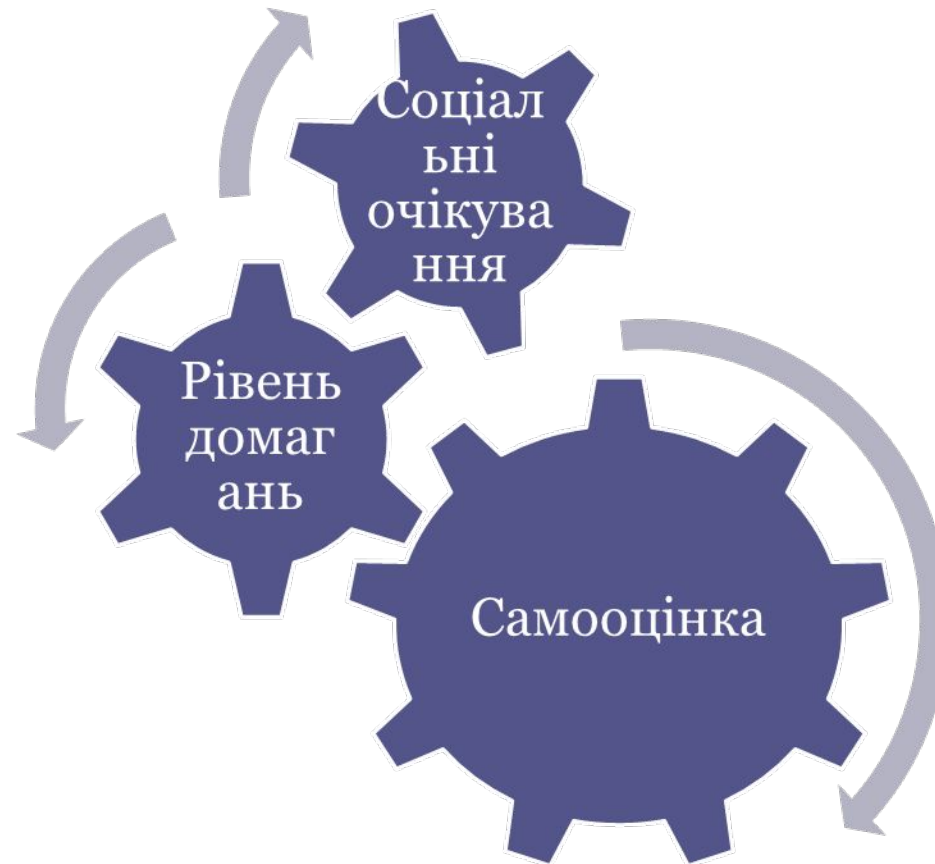
Я

• динамічне

Я

• фантастичне

# Я - концепція



# Самооцінка

рівень

- висока
- середня
- низька

адекватність

- адекватна
- неадекватна (завищена, занижена)

сталість

- стала
- піддається коливанням



# Рівень домагань

рівень

- високий
- середній
- низький

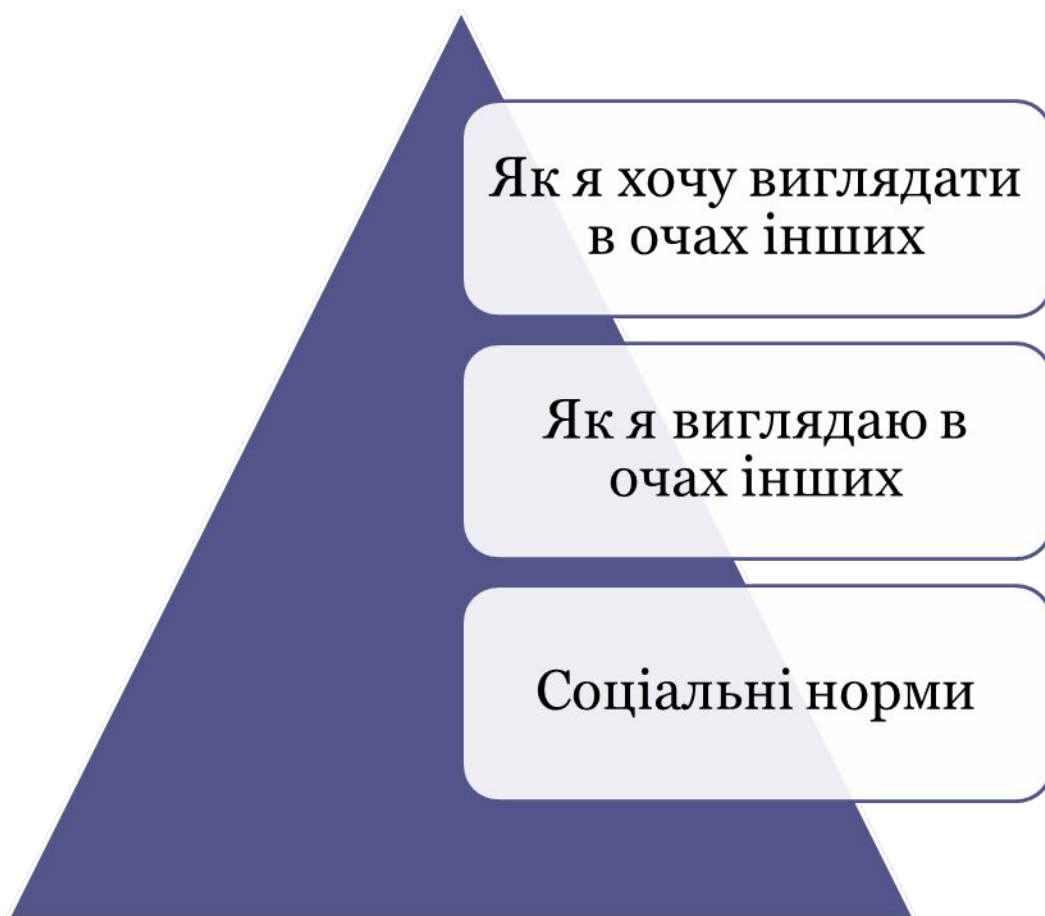
адекватність

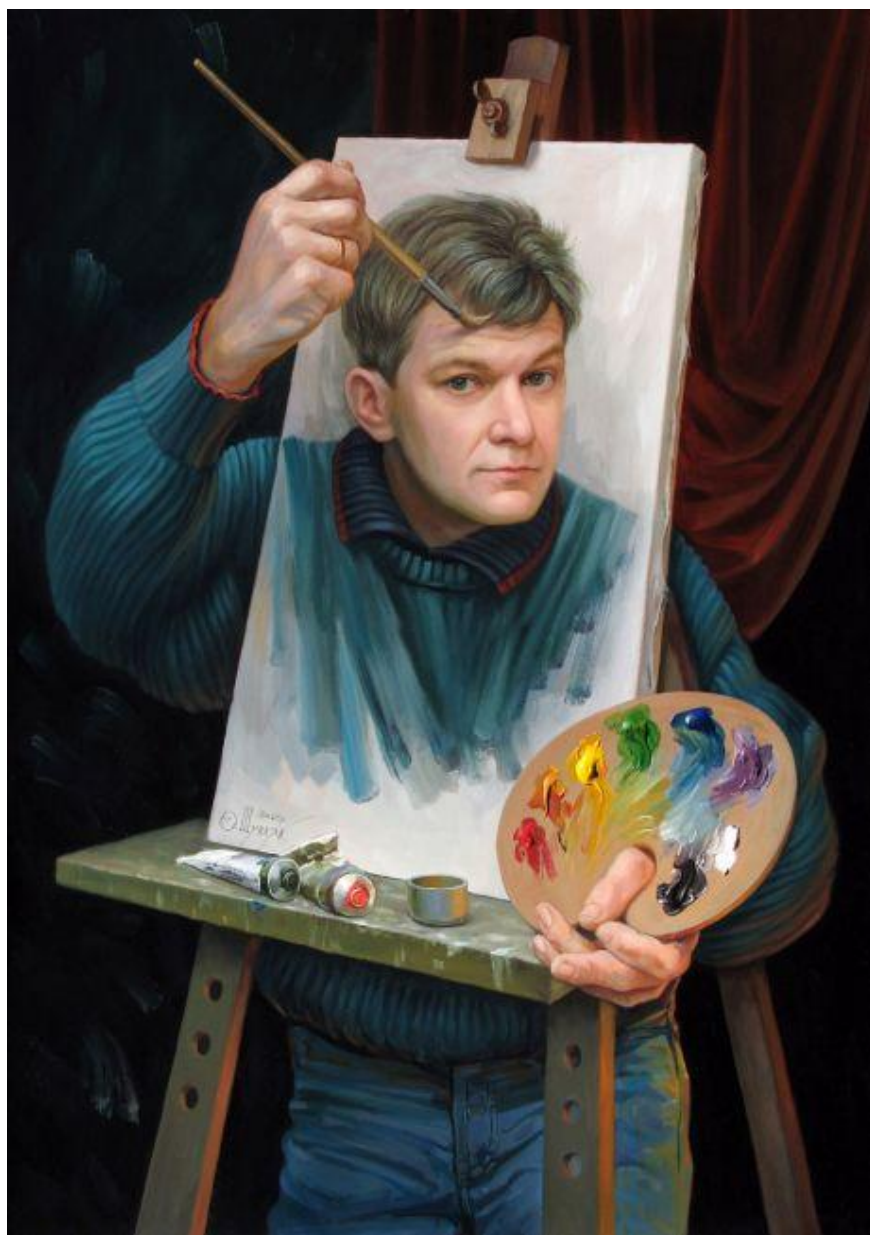
- адекватний
- неадекватний (завищений, занижений)

сталість

- сталий
- піддається коливанням

# Соціальні очікування





# Розвиток особистості

Олег Шупляк  
Автопортрет

# Розвиток особистості за Е. Еріксоном

вік	альтернативи	якості
0-1	Довіра – недовіра до світу	Енергія, життєрадісність
1-3	Самостійність – сором, сумніви	Незалежність
3-6	Ініціатива – пасивність, провина	Цілеспрямованість
6-12	Компетентність - некомпетентність	Знання, уміння
12-20	Ідентичність - невизначеність	Самовизначення
20- 25	Близькість - ізоляція	Співробітництво, кохання
25-65	Продуктивність - застій	Творчість, турбота
Після 65	Цілісність особистості - відчай	Мудрість

