

Государственное Бюджетное Профессиональное
Образовательное Учреждение города Москвы
«Технологический колледж №34»

Дисциплина: Анатомия и физиология человека.

«ФИЗИОЛОГИЯ ВЫДЕЛИТЕЛЬНОЙ СИСТЕМЫ»

Преподаватель: Дивина Мария Викторовна

Выполнила работу: Павлова Виктория

Студентка группы: 02-2ПЭ

Москва 2017.

Содержание

1. Введение.

2. Выделение.

3. Что входит в выделительную систему.

4. Почки-основной орган выделения.

5. Строение почки.

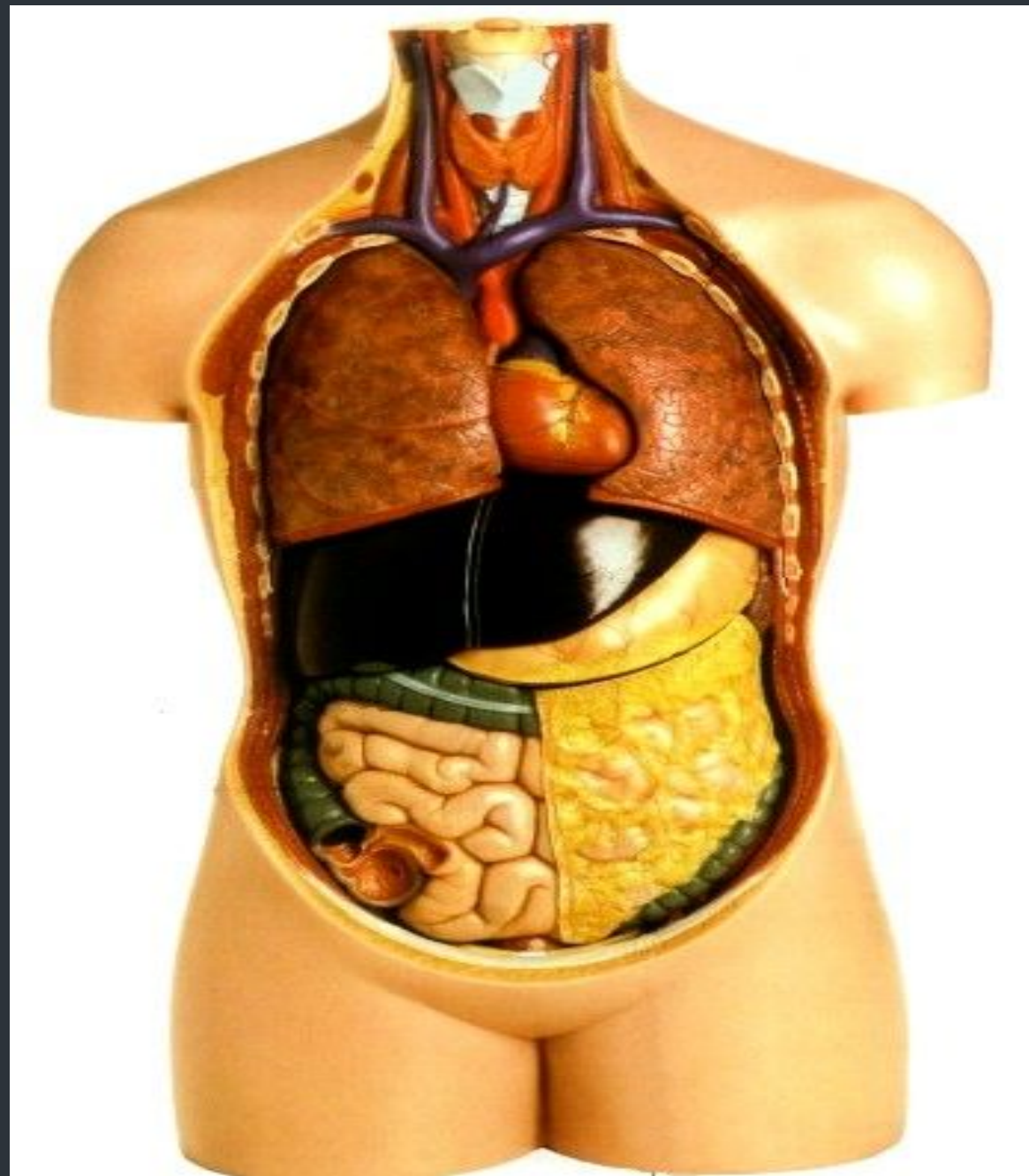
6. Функции почек.

7. Механизм образования и выделения мочи.

8. Вывод.

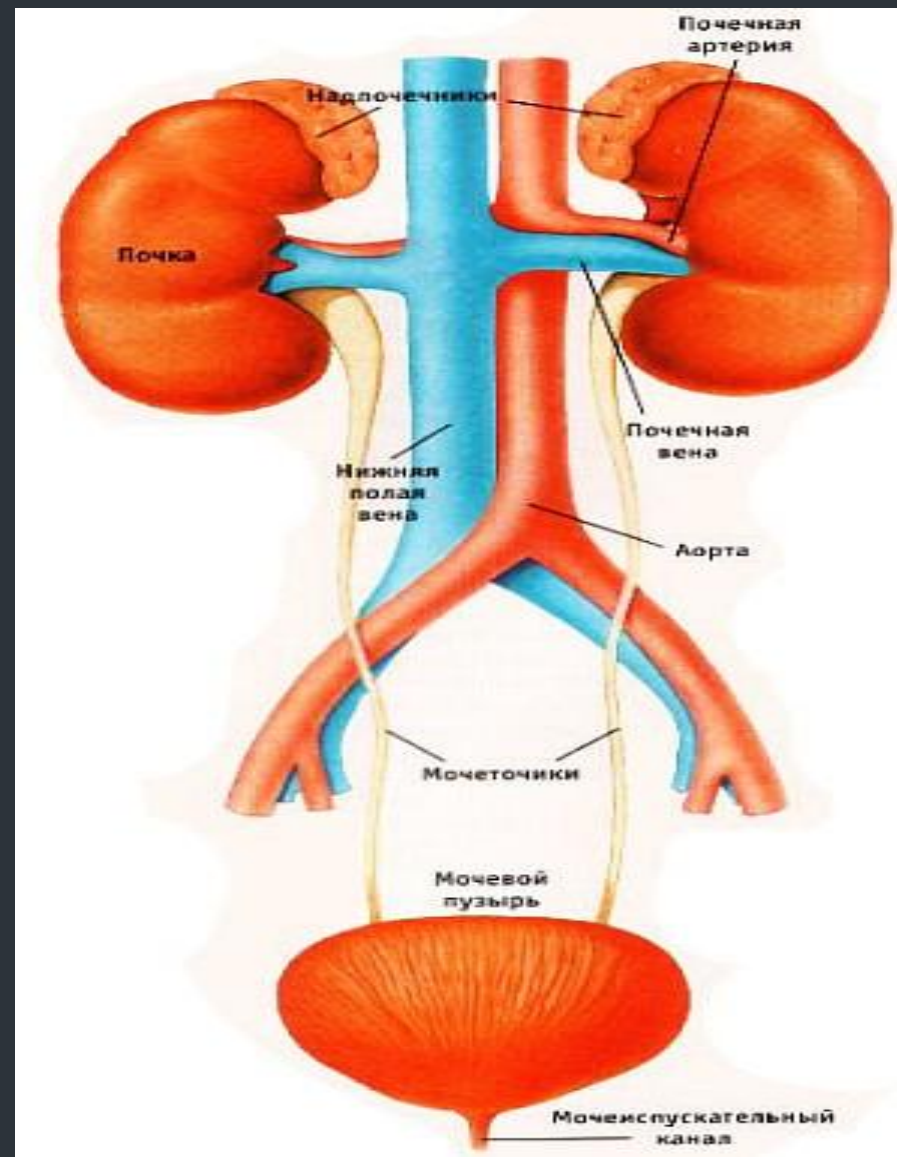
9. Источники.

Выделение-процесс,
в ходе которого
организм избавляется
от продуктов обмена
веществ.



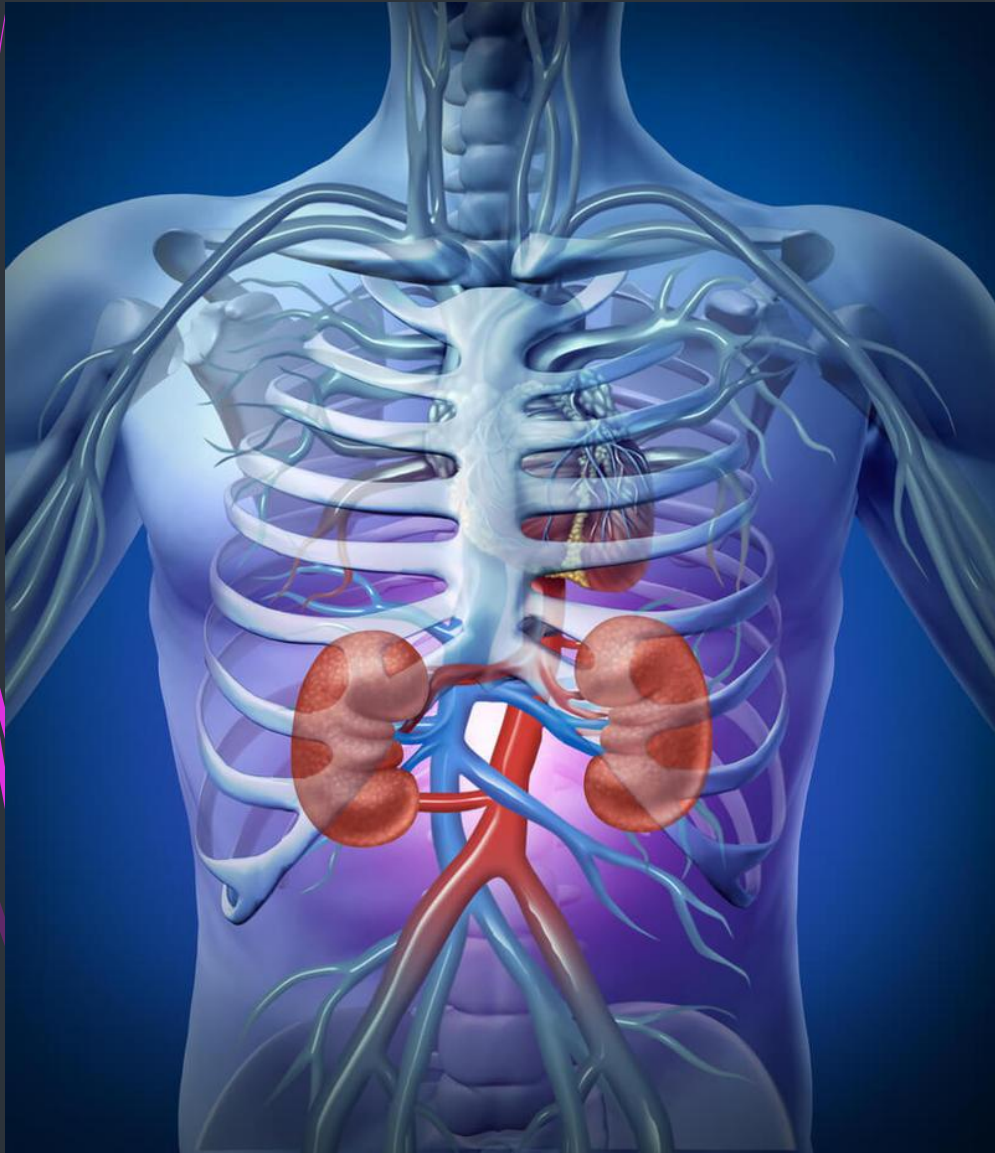
В ВЫДЕЛИТЕЛЬНУЮ СИСТЕМУ ВХОДЯТ:

- ❖ ПОЧКИ
- ❖ мочевыводящие пути (мочеточники, мочевой пузырь и мочеиспускательный канал)



Почки-основной орган выделения.

Почки - это главный орган выделительной системы, производящий из крови продукт выделения - мочу.



Строение почки.



Для того чтобы яснее представить работу почек, необходимо познакомиться с их строением.

Основная функция почки:

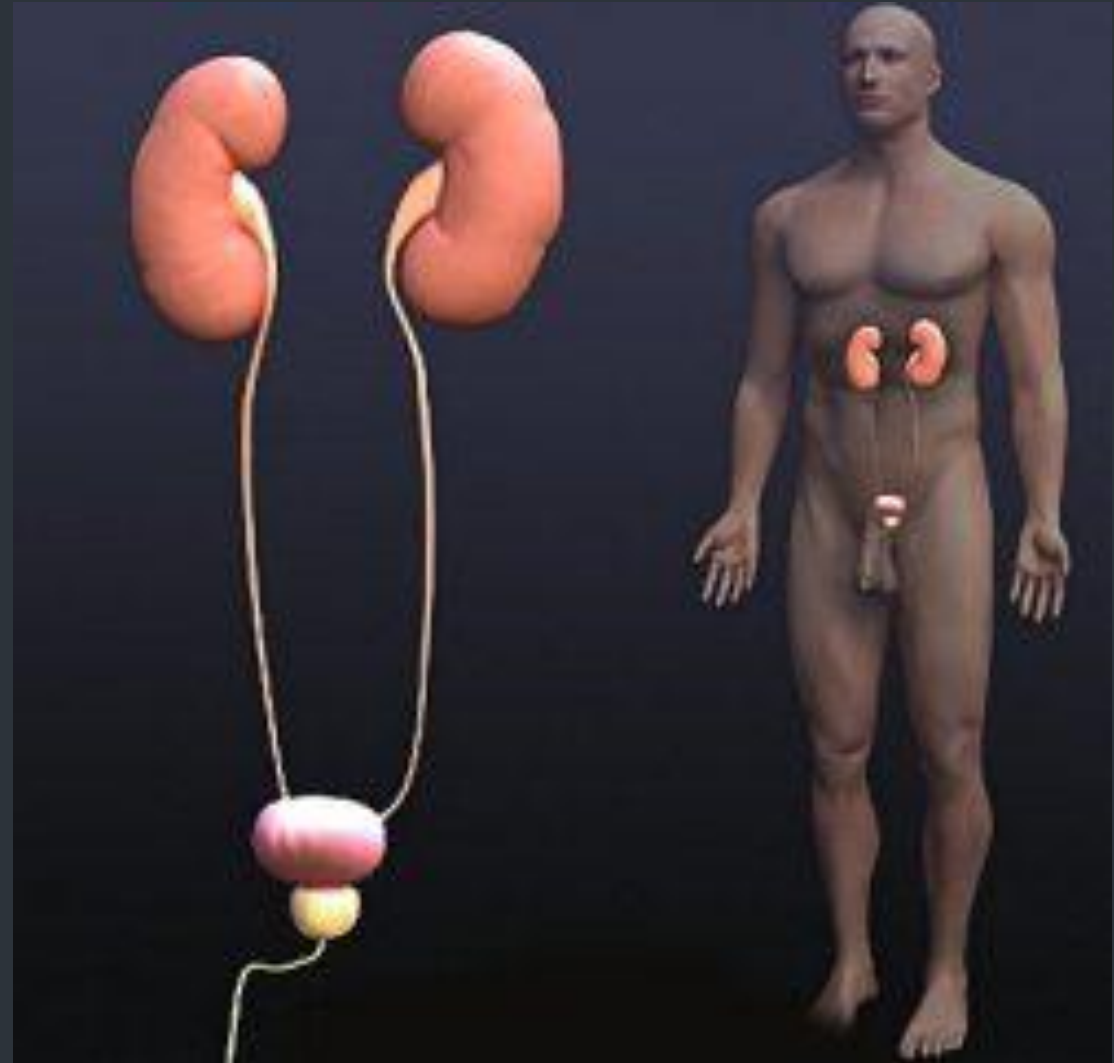
- ❖ Основная функция почек — выделительная — достигается процессами фильтрации, секреции.



МЕХАНИЗМ ОБРАЗОВАНИЯ И ВЫДЕЛЕНИЯ МОЧИ.

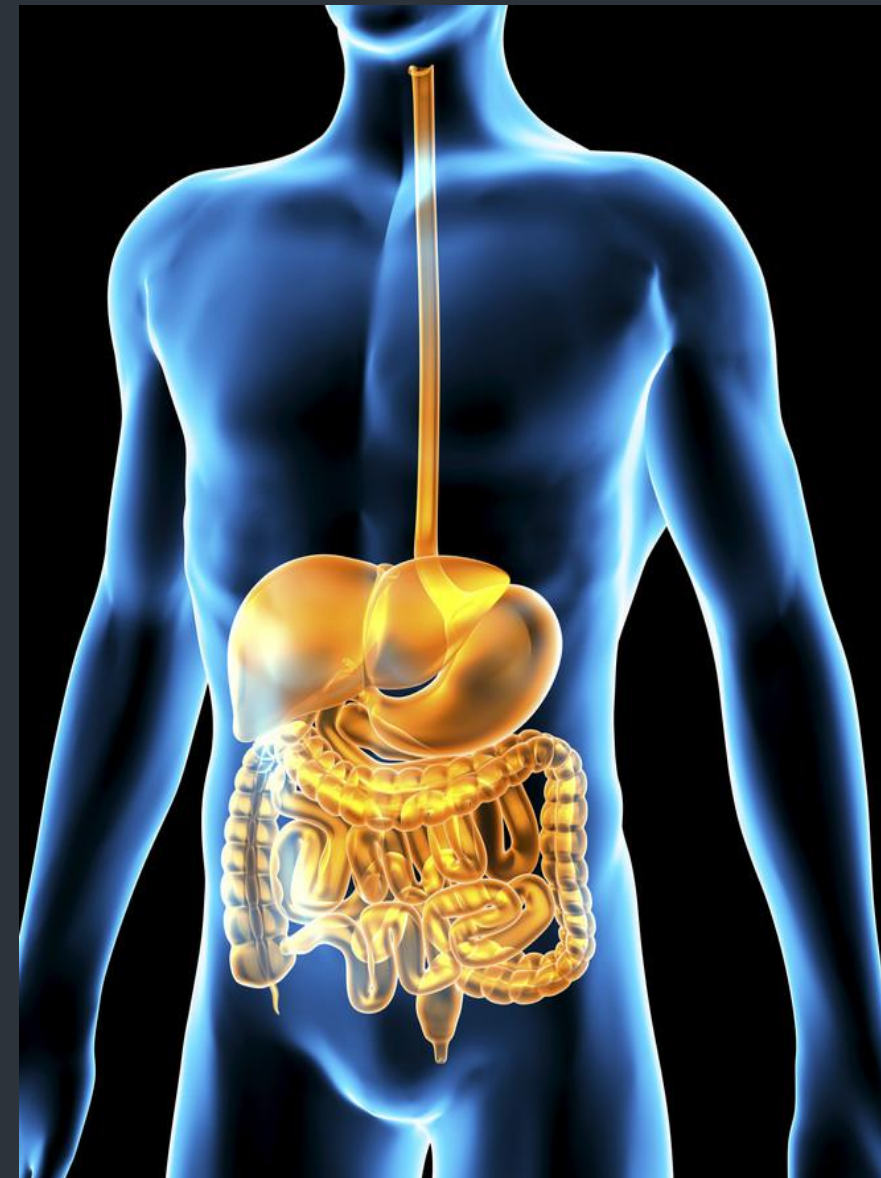
Три фазы:

- ❖ Фильтрация
- ❖ Реабсорбция
(всасывание)
- ❖ Секреция



Вывод:

Выделительная система важна для нашего организма. Она необходима, чтобы не было отравления организма.



ИСТОЧНИКИ:

- ❖ <http://kineziolog.su/content/fiziologiya-vydeleniya>
- ❖ <https://ru.wikipedia.org/>
- ❖ <http://youpowerhouse.com/articles/2776>
- ❖ <http://xn--90aeobapsdbe.xn--p1ai/>
- ❖ http://vmede.org/sait/?page=19&id=Gistologiya_atlas_bikov_ushk_2013&menu=Gistologiya_atlas_bikov_ushk_2013ъ

спасибо



за просмотр!