

# Шахматная фигура

## Король

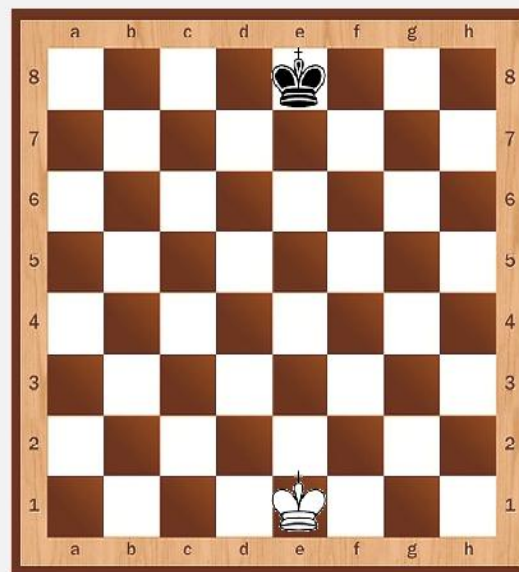
Король - самая главная  
фигура шахматного войска



# Короли в начальной позиции

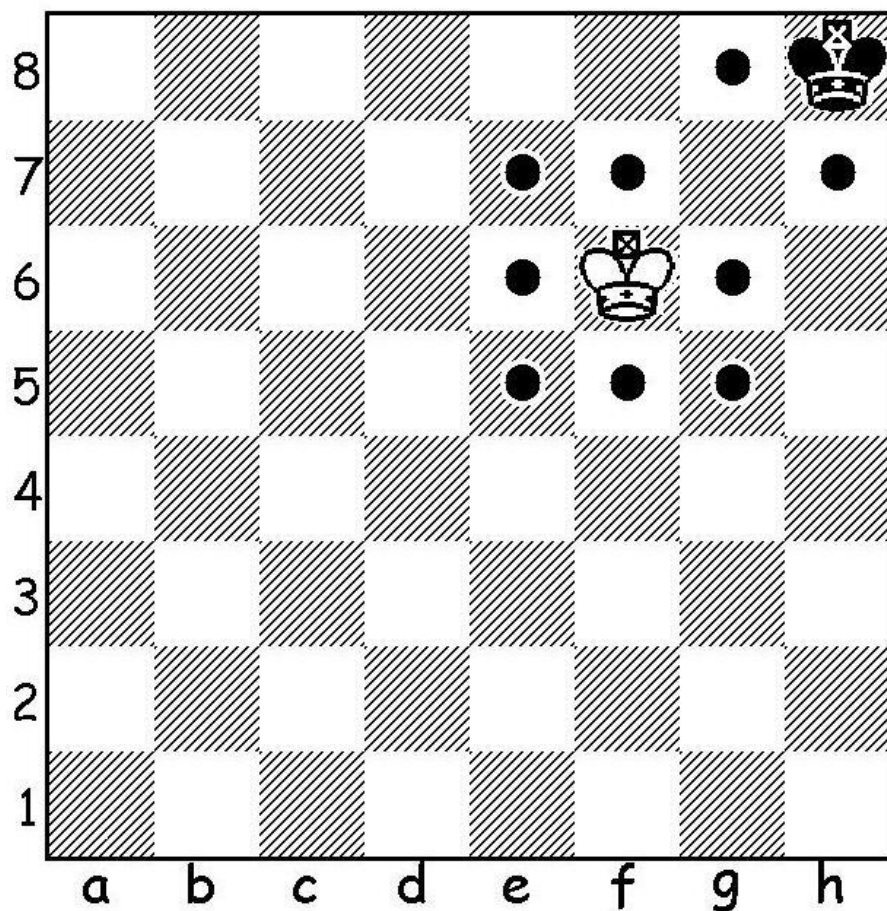


**Шахматный король** - это самая важная фигура на шахматной доске, так невозможность защиты своего короля ведет к поражению, а неотразимая атака на вражеского короля ведет к победе в партии. **Исходное положение короля:** e1 (белый король) и e8 (черный король).



# Ход Короля

Король ходит на одно поле  
вокруг себя во все стороны

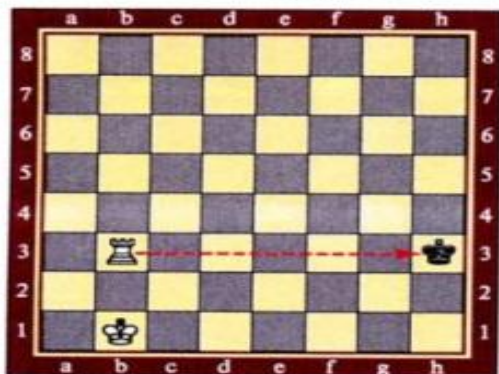




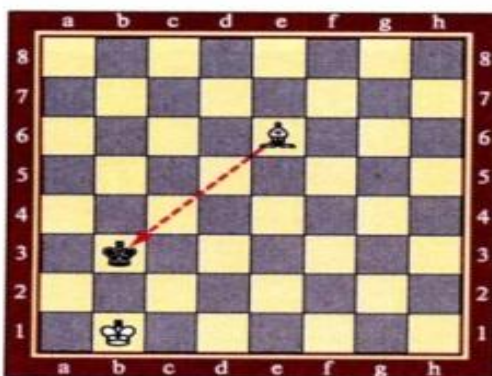


# ШАХ

## Шах ладьёй



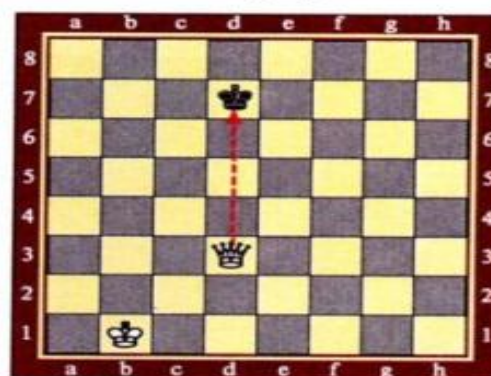
## Шах слоном



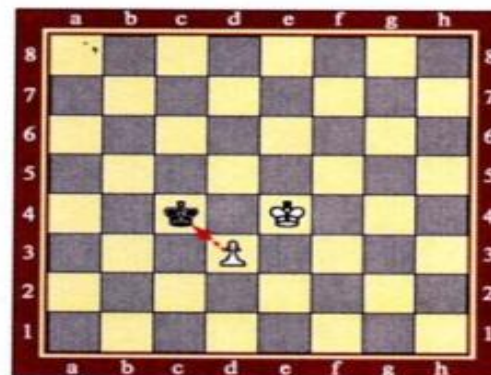
## Шах конём



## Шах ферзём



## Шах пешкой



# Способы защиты от шаха

Уйти



Забрать



Прикрыть





# Король может рубить не защищенные фигуры



Король не может брать  
защищенные фигуры



А теперь  
выполните  
задание!

30

## Король

Закрась все поля, на которые может пойти белый король.  
Обведи фигуры, которые может взять чёрный король.



Помни, что короля  
ставить под бой  
нельзя!



Белый король  
упал с доски.  
Закрась клетку,  
на которую нужно  
поставить короля,  
чтобы все чёрные  
фигуры были под  
ударом.

