



# Презентация «Городской пейзаж»

Подготовила педагог МБУ ДО  
«Станция юных техников»  
Кипушова О.В.

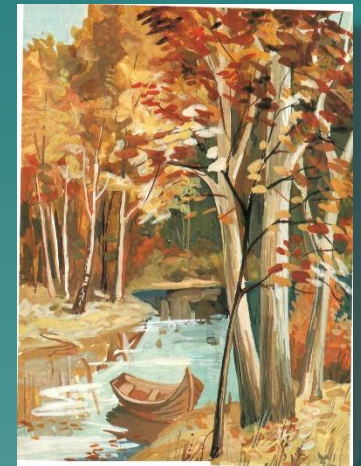
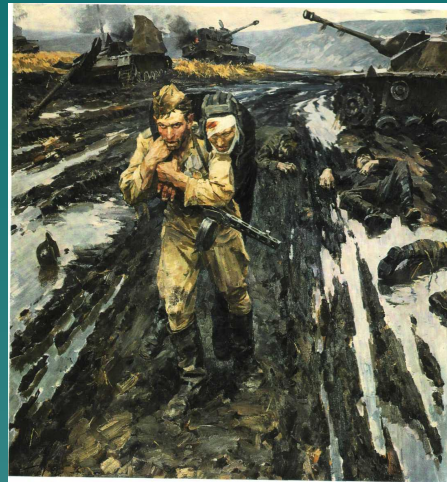
A stylized silhouette of a mountain range in shades of teal, located at the bottom right of the slide.

# Задачи:

1. Повторить знания детей о видах и жанрах изобразительного искусства
  2. Дать представление о пейзаже и видах пейзажа.
  3. Учиться рисовать пейзаж по правилам линейной и воздушной перспективы
  4. Передавать в пейзаже характерные особенности домов, неба.
- 
- A stylized, layered silhouette of a mountain range in shades of teal and blue, located at the bottom right of the slide.

# Жанры живописи

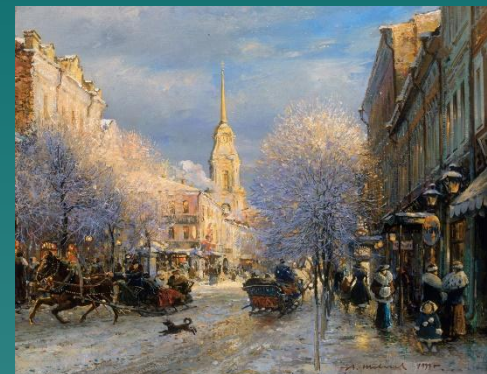
1. Натюрморт
2. Портрет
3. Пейзаж
4. Батальный
5. Исторический
6. Анималистический
7. Бытовой



# Пейзаж

- ◆ Сельский
- ◆ Городской
- ◆ Индустриальный
- ◆ Лесной
- ◆ Горный
- ◆ Морской

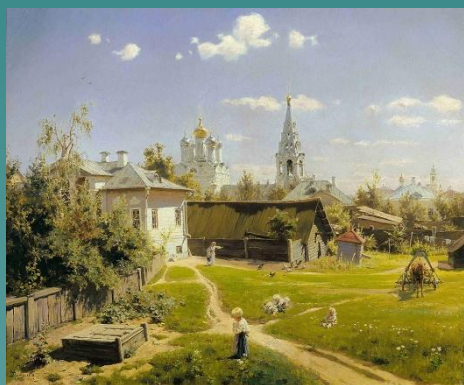
А.В.Шевелев



И. В. Айвазовский



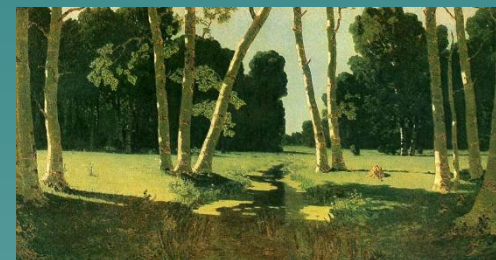
В.Д. Поленов



А.В Самохвалов



А. И. Куинджи



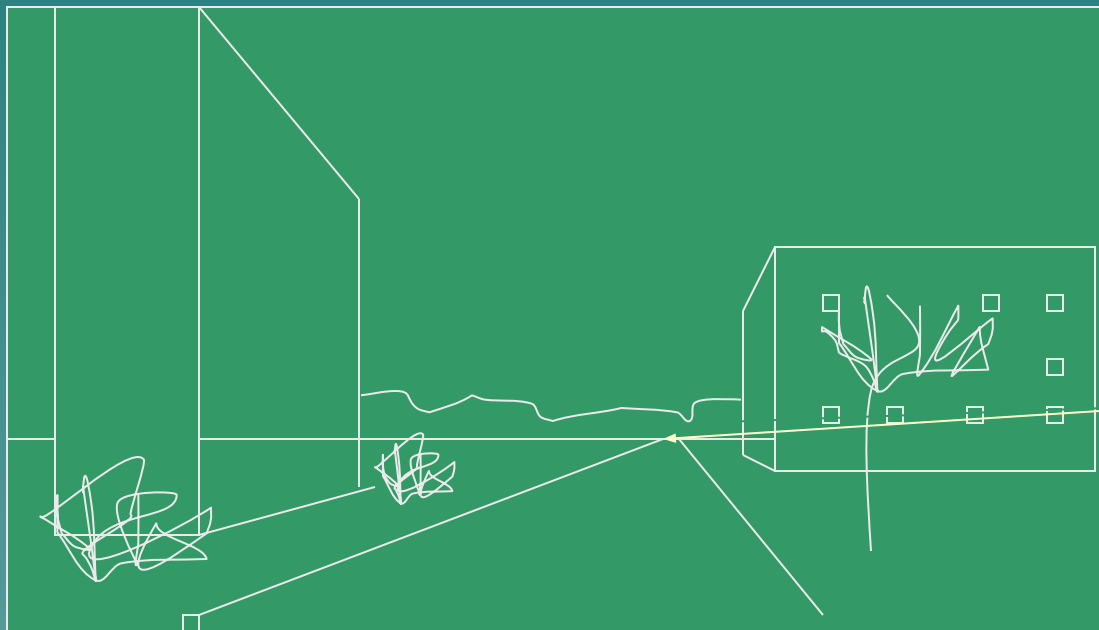


# Городской пейзаж



# Задание

- ◆ Нарисовать городской пейзаж, используя правила линейной и воздушной перспективы



Линия горизонта

<https://yandex.ru/video/preview/?text=%D0%BF%D1%80%D0%B5%D0%B7%D0%B5%D0%BD%D1%82%D0%B0%D1%86%D0%B8%D1%8F%20%D0%B3%D0%BE%D1%80%D0%BE%D0%B4%D1%81%D0%BA%D0%BE%D0%B9%20%D0%BF%D0%B5%D0%B9%D0%B7%D0%B0%D0%B6%20%D1%83%D1%80%D0%BE%D0%BA%20%D0%B8%D0%B7%D0%BE%206%20%D0%BA%D0%BB%D0%B0%D1%81%D1%81&path=wizard&pare>