

МОСКВА

СТОЛИЦА
РОССИЙСКОЙ ФЕДЕРАЦИИ



Москва – это самый большой город в

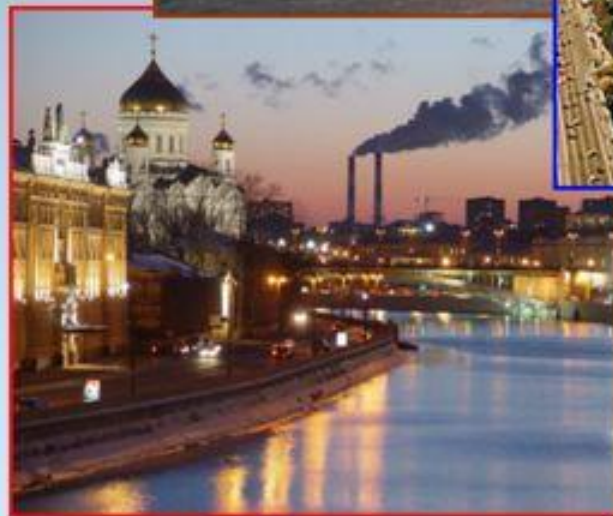
России. Население – 10 миллионов жителей. Территория Москвы – 890 квадратных километров. Чтобы пересечь столицу с севера на юг, надо проехать около 45 километров, а с востока на запад – почти 40 километров.

В городе 3600 проспектов, площадей, улиц, набережных и переулков, 357 мостов, 110 подземных переходов, десятки музеев, библиотек, более 30 театров и 170 памятников.

Москву основал в 1147 году князь Юрий Долгорукий.



Город расположен в междуречье Оки и Волги, на реке Москва.



КРАСНАЯ ПЛОЩАДЬ

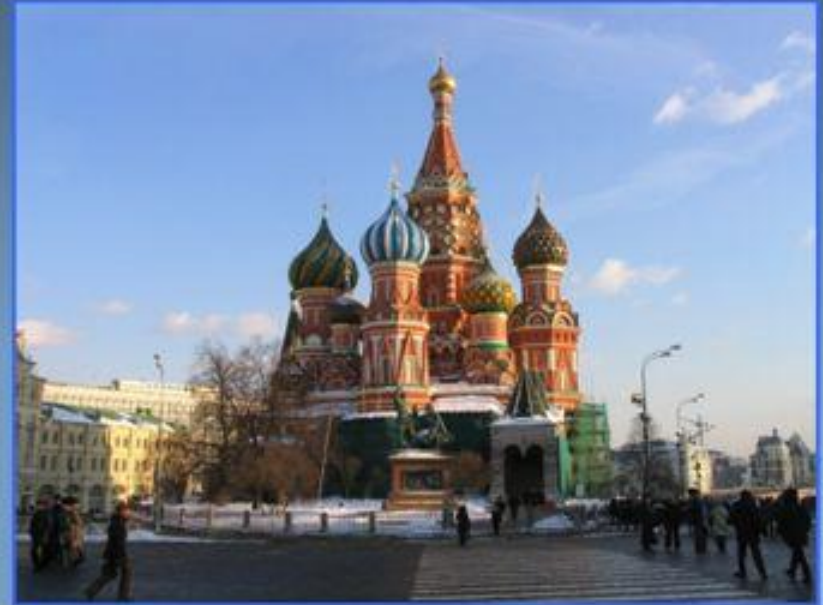
Это главная площадь Москвы. Она находится в центре города. Здесь можно увидеть стены Кремля, Спасскую башню, храм Василия Блаженного, Исторический музей. Тут проходят народные праздники.



КРАСНАЯ ПЛОЩАДЬ

Собор Василия Блаженного

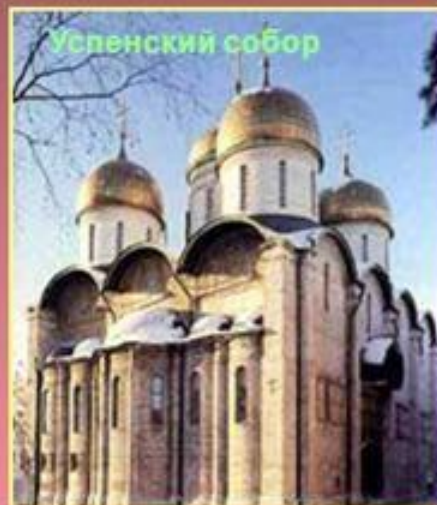
Строительство храма началось в 1555 году во славу русского оружия и в память всех, кто погиб на поле боя. Храм был построен на месте церкви Святой Троицы.



Легенда говорит, что после того как Иван Грозный увидел построенную церковь, он приказал ослепить зодчих (Постника и Барму), чтобы больше ни в одном месте не был построен храм, равный по красоте с Покровским собором.

КРЕМЛЬ

Стоит посмотреть прекрасные соборы Кремля, Большой Кремлёвский дворец, Царь-пушку и Царь-колокол.



ТРЕТЬЯКОВСКАЯ ГАЛЕРЕЯ

Третьяковская галерея является одним из крупнейших музеев мира. Музейные экспозиции охватывают период с 10 по 20 век и все направления русской живописи - от икон до авангарда.

Галерея носит имя своего создателя Павла Михайловича Третьякова. Молодой московский купец во второй половине XIX века начал собирать картины русских художников. Когда у него была уже большая коллекция, он открыл галерею и подарил её городу Москве.



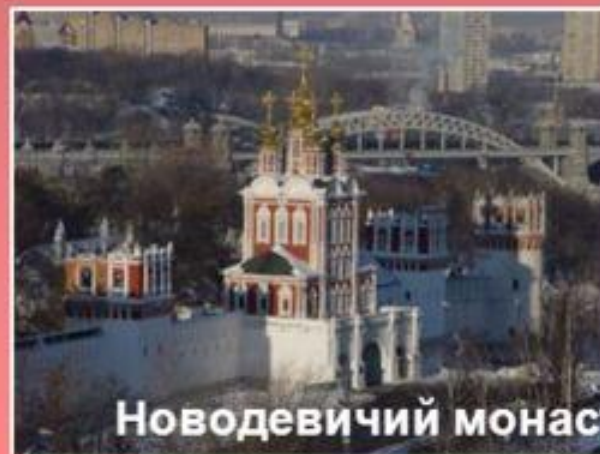
ДРУГИЕ ДОСТОПРИМЕЧАТЕЛЬНОСТИ МОСКВЫ



Исторический музей



Театр Большой



Новодевичий монастырь



Московский государственный университет имени М. В. Ломоносова



Московский университет по праву
считается старейшим российским
университетом. Он основан в 1755 году.

МОСКОВСКОЕ МЕТРО

Количество станций метро – 170
Некоторые из них:

