

Растения и животные мурманской области



Наш край

Удивительна и разнообразна природа Мурманской области. Почти вся территория находится за Полярным кругом.

Баренцево море - самое крупное, самое тёплое и самое солёное из морей Северного Ледовитого океана.

Суровая зима, полярная ночь, полярный день - всё это повлияло на разнообразие нашей природы.

Мы познакомим Вас с некоторыми представителями растительного и животного мира Крайнего Севера.

Представители растительного мира

морозника

ягель

брусника

иван-чай (кипрей)

карликовая береза

Осиновик

Красный мухомор

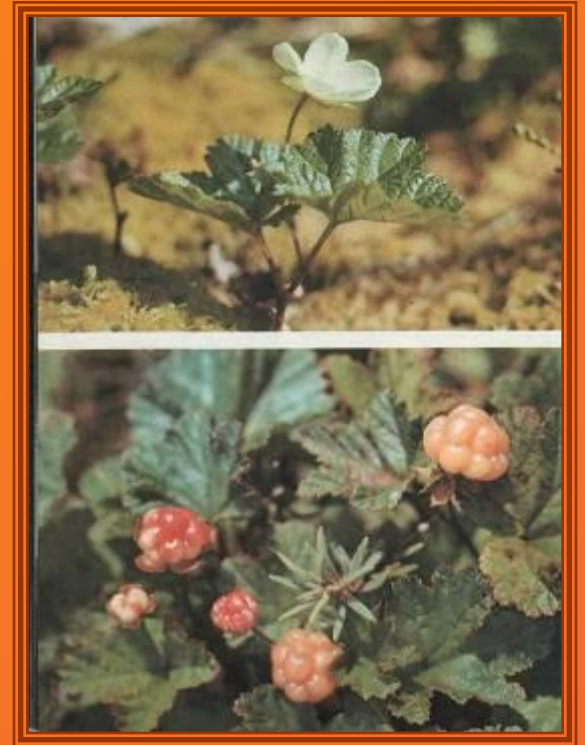


Морошка

Морошка - не кустарник,
а многолетнее травянистое
растение.

Плоды морошки по своему
виду похожи на плоды малины.

В ягодах морошки содержится
большое количество **ВИТАМИНОВ**,
которые сохраняются и при
замораживании.



Ягель

Ягель – (олений мох) – светлые, беловатые, сероватые или нежно-зеленоватые кустики.

Основная кормовая база оленей, особенно в зимний период.



Брусника

Брусника – вечнозелёный кустарничек с кожистыми листьями, со светло-зелёными или светло-розовыми цветками.

Цветёт в июне-июле. Ягоды красные, кислые, сохраняются всю зиму под снегом.

Отвар из листьев применяется при лечении почек, а ягоды – при недостатке в организме витаминов.





Иван-чай

Иван-чай (кипрей) - это многолетнее растение. Лиловые цветки кипрея украшают сопки и города Заполярья всё лето и осень.

Иван-чай первым начинает расти на пожарищах и вырубках.

Карликовая берёза

Высота всего 60 – 80 см, тонкие искривлённые стволы прилегают к земле и прячутся во мху. Вверх поднимаются короткие веточки с мелкими округлыми зубчатыми листочками, размером с однокопеечную монету.

ОСИНОВИК

Осиновик - крупный гриб, имеющий ярко-красную или ярко-оранжевую шляпку. Ножка до 20см высотой, беловатая, с тёмными чешуйками. Плотная белая мякоть с приятным запахом.



Красный мухомор

- Растет в лесах практически всех типов.
- Содержатся токсичные вещества, возбуждающие нервную систему и вызывающие галлюцинации.
- Настой красного мухомора можно использовать для уничтожения мух.



ЖИВОТНЫЕ

северный олень

росомаха

горностай

лемминг





Северный олень

Северный олень питается травой, грибами, выкапывает из-под снега ягель (олений мох), может и полевку поймать. Очень жаден к соли, даже морскую воду пьет.

Северный олень - главное средство передвижения коренных жителей Севера - саамов.

Росомаха

Хорошо лазит по деревьям,
но охотится обычно
на земле.



Неуклюжая, нападает не только
на лисиц, песцов, зайцев,
но и на крупных животных - оленей,
лосей.

Горноста́й



Имеет длинное, вытянутое тело, маленькие уши, короткий хвост. мех густой. Зимой горноста́й весь белый, летом верхняя часть тела коричневая, а низ – светло-жёлтый. В Мурманской области встречается повсеместно в горных тундрах. Хищник. Основной его корм – грызуны, добывает мелких птиц, ящериц, насекомых, питается также различными ягодами.



Лемминг

Лемминг - небольшой грызун, размером с мышь, с коротким хвостом. Его называют иногда пеструшкой за пёструю окраску шерсти - желтовато-бурую с тёмными и светлыми пятнами. Лемминги питаются семенами растений. Пеструшками питаются совы, лисицы, песцы и другие звери и птицы.

ПТИЦЫ

гагара
чайка серебристая
полярная сова
тупик
гага



Гагара



У гагары крупная голова, толстая шея, желтовато-белый клюв.

Белоклювая гагара прекрасно плавают и ныряет. Птенцы гагары через сутки после рождения могут плавать и нырять.

Чайка серебристая



Эту крупную птицу часто неправильно называют «баклан» или «глупыш». Спина у неё светло-серая, концы крыльев чёрно-белые, на клюве красное пятнышко.

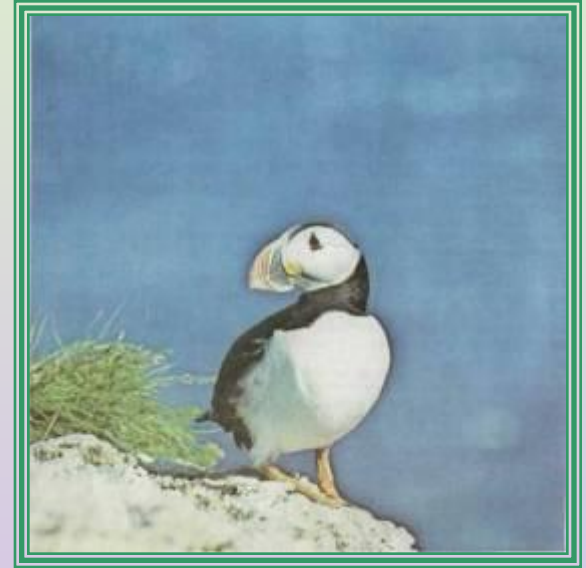
В большинстве областей нашей страны серебристая чайка – птица оседлая, а в Мурманской области – **перелетная**. Питается она рыбой, грызунами, яйцами, птенцами, а также пищевыми отходами.

Полярная сова

Полярная сова – крупная птица величиной почти с филина. Самец белый, как снег. Самка тоже белая, но у неё на брюхе, боках и спине есть тёмный рисунок. Эта птица держится обычно на земле, очень редко присаживается на деревья. Она питается полёвками, леммингами, иногда ловит зайцев, крупных птиц, таких, как утка, гусь. Вид занесён в **Красную книгу** России и Мурманской области!



Тупик



У тупика светло-серые щёки, оранжевые лапы. Клюв у тупика высокий, сильно сжатый с боков. Тупики поселяются в норах, длиной до 15м, вырытых ими в рыхлом грунте. Зимой тупики кочуют в море. Как и остальные базарные птицы, питаются рыбой.

Гага

Устраивает гнездо на промёрзших или чуть оттаявших почвах. Окраска оперения самок и самцов разная. Откладывает 3-5 яиц и сидит на них почти месяц. Птенцы появляются в конце июня и в гнезде остаются недолго. На следующий год гага строит гнездо обязательно в другом месте.

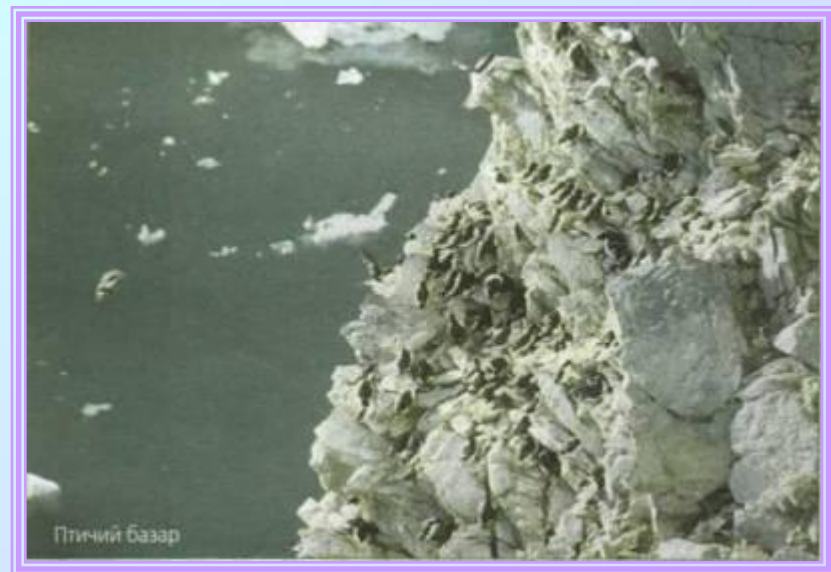


Птичий базар

На Баренцевом море
все виды чистиковых
гнездятся более или менее

крупными колониями, которые
получили название **птичьих базаров**.

Здесь могут быть
скопления кайр,
моевок, бакланов,
гагарок, чистиков
и тупиков.



Жители моря

краб

белуха

нерпа

гренландский кит



семга

камбала

морская звезда

треска



Белуха



Длина тела до 6 метров, масса 0,6-1 тонна. Голова небольшая, шея выражена хорошо. Окраска однотонная, изменяется с возрастом. Зверь издаёт разнообразные звуки. Питается разными видами стайных рыб (навага, треска, сельдь, корюшка), а также ракообразными и головоногими моллюсками. В погоне за рыбами может заходить в реки вверх по течению до 1,5 тысяч километров.

Нерпа



Нерпа, или кольчатый тюлень - это морское млекопитающее с короткой мордой. Длина тела около 140 см, средний вес взрослого животного - 40-50 кг. В окраске нерпы характерно наличие белесых просветов в виде колец.



Белек -
детеныш нерпы

Гренландский кит

Размеры до 18 м, иногда 21 м. Разрезы рта сбоку имеют вид дуги. Глаза расположены около его углов. Нижние челюсти спереди низкие, сзади очень высокие (до 1,5 м). Вид включён в **Красную книгу** России и Красную книгу МСОП (Международного Союза Охраны Природы).



Сёмга



Самая ценная наша рыба - сёмга. Она размножается в реке. Её мальки живут в пресной воде 3-4 года. Затем мигрируют (уплывают) в море. Примерно через три года взрослая сёмга возвращается на нерест в реку.

Камбалла



У камбалы совершенно плоское тело, она лежит не на брюхе, а на боку.

Камбала лежит на дне, зарывшись в песок, под цвет которого и «окрашена».

Мальки камбалы плавают в толще воды.

По мере взросления, тело малька искривляется и уплощается, а оба глаза перемещаются на одну сторону, один бок почти полностью теряет окраску, и новоиспечённая камбала ложится на дно.



Краб



Краб - представитель ракообразных.
Большинство крабов имеют
собственные панцири. Размах клешней
гигантского краба может достигать
3 метров. В Баренцевом море живет
камчатский краб.



Морская звезда

Морская звезда относится к группе иглокожих.

Морские звёзды имеют звездообразное тело.

Они хищники, питаются моллюсками и рыбами. Каждый луч звезды усажен сотнями мелких трубочек – ножек.



- **Исключительно морские рыбы (кроме одного вида).**
- **Держится стаями.**
- **Питается различными рачками, червями, рыбой, особенно мелкими видами.**
- **Является важнейшим промысловым видом.**

