

Печоро-Илычский заповедник.

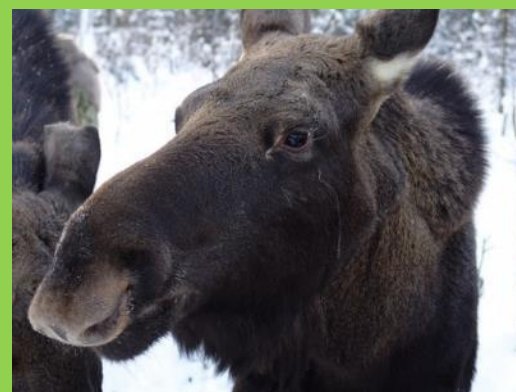
Автор – Елфимова Светлана Альбертовна,
учитель начальных классов
МОУ «СОШ №30»
г. Сыктывкара.

**Печоро-Илычский
заповедник был
создан 4 мая 1930
года.**



**Центр заповедника-
посёлок Якша.**

Фауна заповедника насчитывает 43 вида млекопитающих, 204 вида птиц, 16 видов рыб.





росомаха - сан



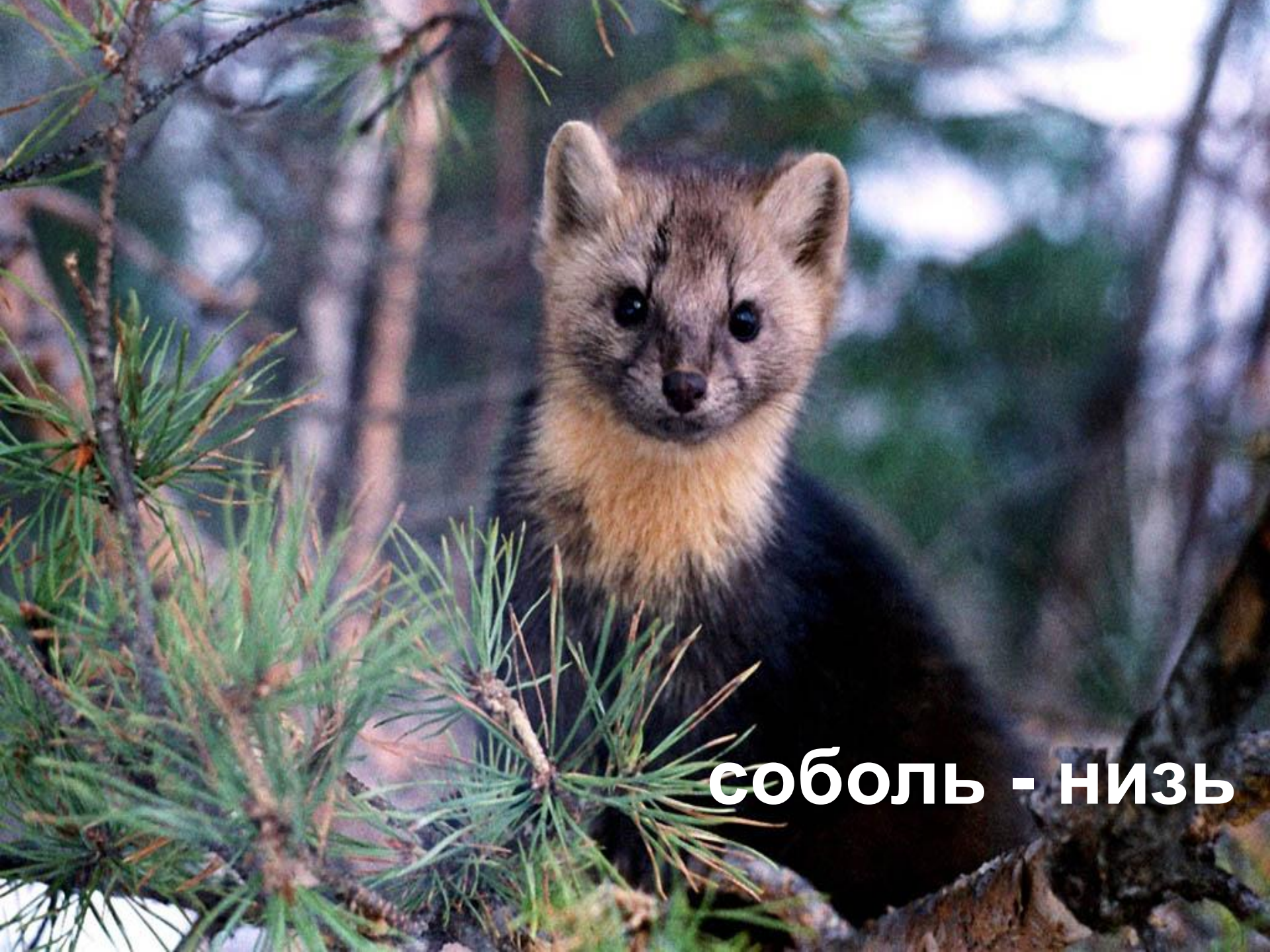
бобр

МОЙ



горноста́й - сьöдбöж





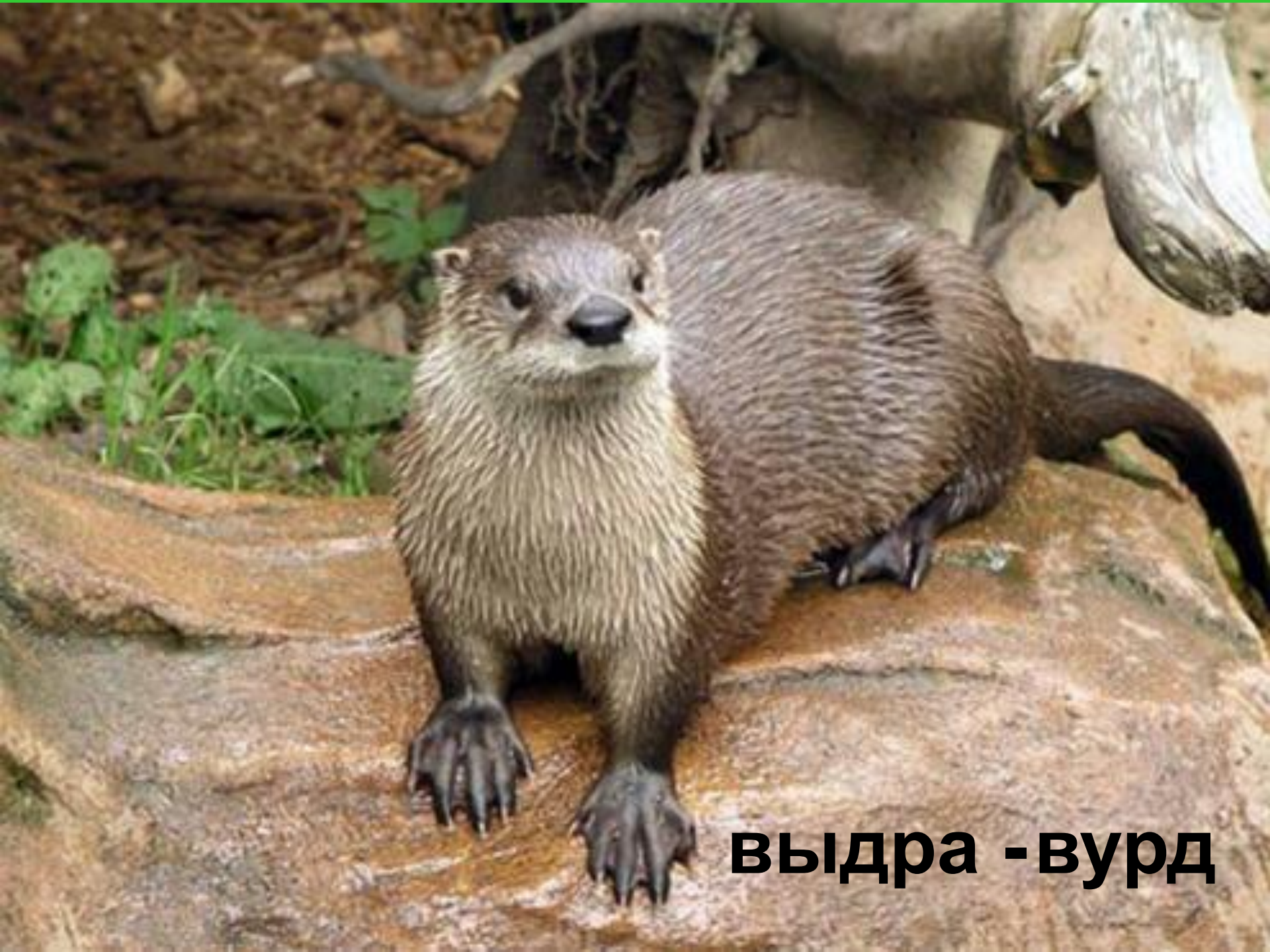
соболь - низь



КИДУС



северный олень - көр



выдра - вурд

ПЕЧОРО-ИЛЫЧСКИЙ ГОСУДАРСТВЕННЫЙ ЗАПОВЕДНИК
ОПЫТНАЯ ЛОСЕФЕРМА

лось - йӧра



куропатка - байдөг



тетерев - тар





рябчик - сьöла

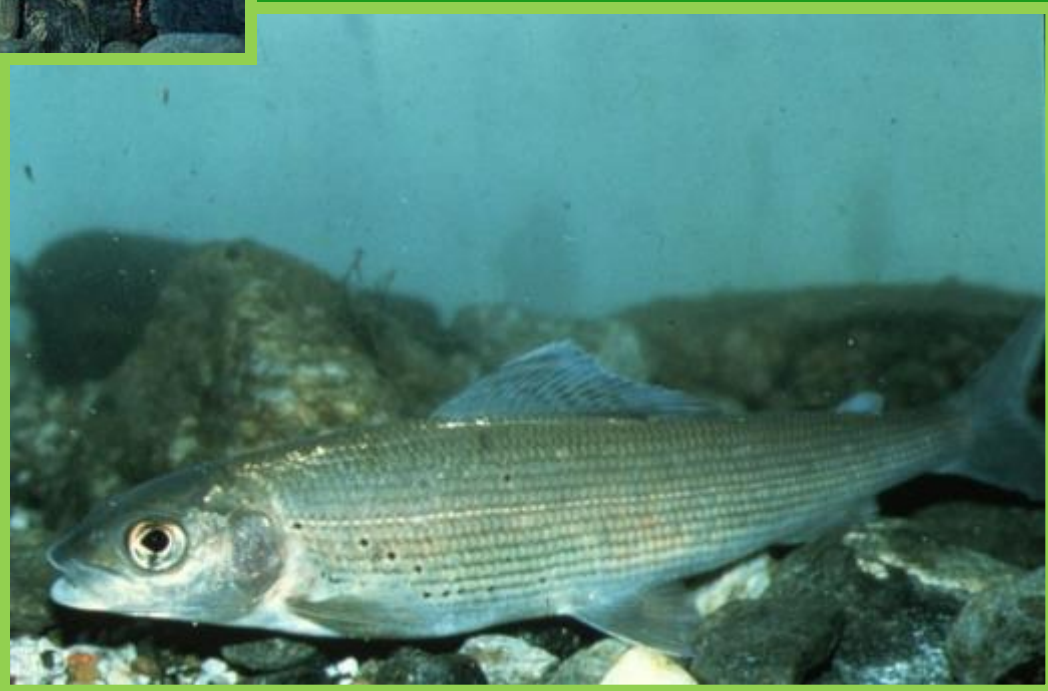


глухарь - дозмөр



**сёмга – чими,
сьёмга**

хариус - ком





**кедр –
сус пу**



**ДИКИЙ ПИОН –
марьямоль**



морошка - мырпом



брусника - пув



черника - чөд

чудо России - Маньпупунёр



Источники:

- Девственные леса Коми: объект Всемирного и культурного наследия: информационно-методический материал /сост. Л. А. Южакова. – Сыктывкар, 2010.
- Девственные леса Коми / под ред. А. И. Таскаева. – Москва, 2005
- Юшкин Н. Уральскими маршрутами. - Сыктывкар: Коми кн. изд-во, 1985.
- http://rossija.info/wp-content/uploads/2015/05/komi_devstvennye-lesa_05.jpg
- <http://ru.runknown.com/Photos/97174dc6-f611-4f53-8eac-bbaceeb43359/18fae516-3c70-4148-9451-1568a7029b07.jpg>
- <http://www.stihi.ru/pics/2014/06/14/1794.jpg>