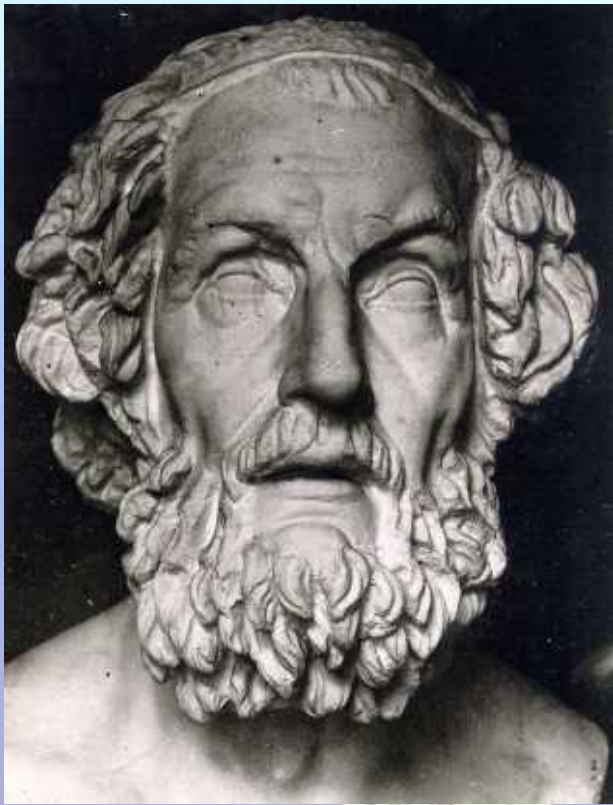




*Поэмы  
Гомера  
«Илиада» и «Одиссея»*

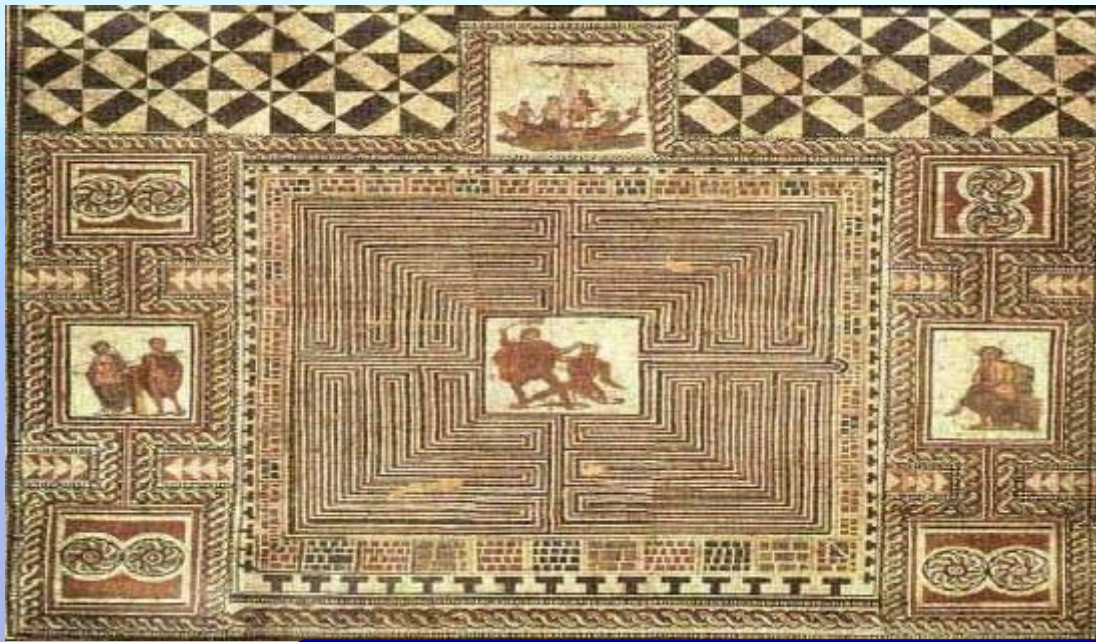


Гомер

Эпос – устно передаваемые народные героические песни, сказания и поэмы, отражавшие исторические события.



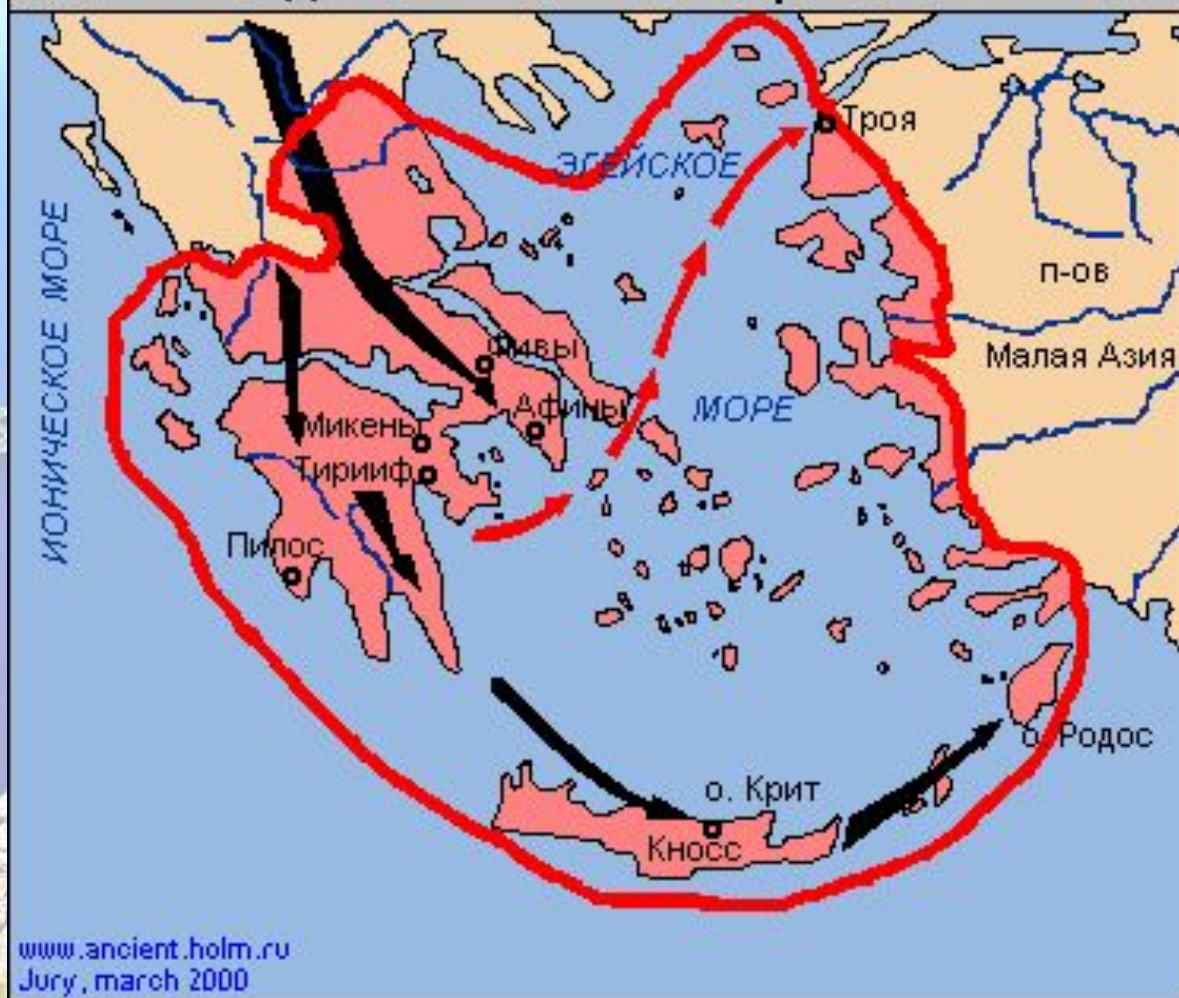
- ? Дайте характеристику местоположению Древней Греции.
- ? Опишите природные условия Древней Греции и занятия местных жителей.







? О каких мифах идёт речь?



## ДРЕВНЕЙШАЯ ГРЕЦИЯ



[www.ancient.holm.ru](http://www.ancient.holm.ru)  
July, march 2000

-  Территории, заселенные греками в конце 2 тыс. до н.э.
-  Древнейшие города греков
-  Походы греков на Трою около 1200 лет до н.э.
-  Вторжения северных племен в конце 2-го тыс. до н.э.

1200  
г. до н.э.

# Троянская война



# Развернутый план событий, описанных в «Илиаде»

## I. Финал Троянской войны

- А) 10-й год осады Трои (*Малая Азия*)
- Б) участвуют греки (*герои*) и покровительствующие им боги.
- В) все еще нет победителей

## II. Гнев Ахиллеса

- А) **Царь Агамемнон** отнял юную пленницу у Ахилла
- Б) **Ахилл** отказывается участвовать в войне.
- В) Троянский царевич **Гектор** убивает **Париса** (друга Ахилла)
- Г) **Ахилл** мстит за смерть друга убивает **Гектора**
- Д) Тело **Гектора** отдает его отцу **Примаму**



Троя



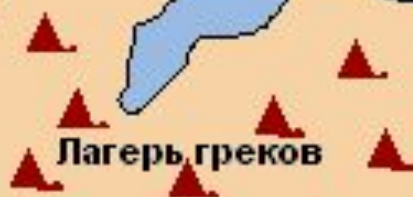


# ТРОЯНСКАЯ ВОЙНА НАЧАЛА XII ВЕКА ДО Н.Э.

ГЕЛЕСЕПОНТ



корабли



Лагерь греков

Скатамар



Симонт



ТРОЯ

[www.ancient.holm.ru](http://www.ancient.holm.ru)  
Jury, august 2000

# Мифы о начале Троянской войны



Эрида

Гера  
Афина  
Афродита

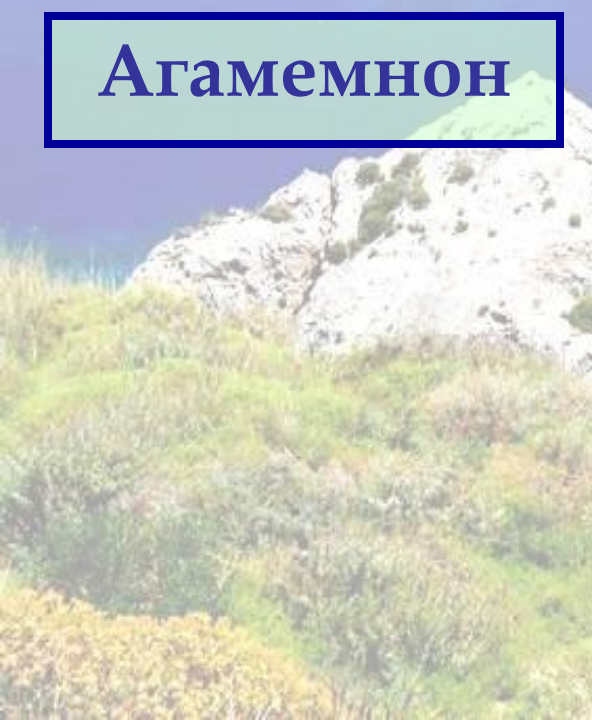
Парис  
сын Приама

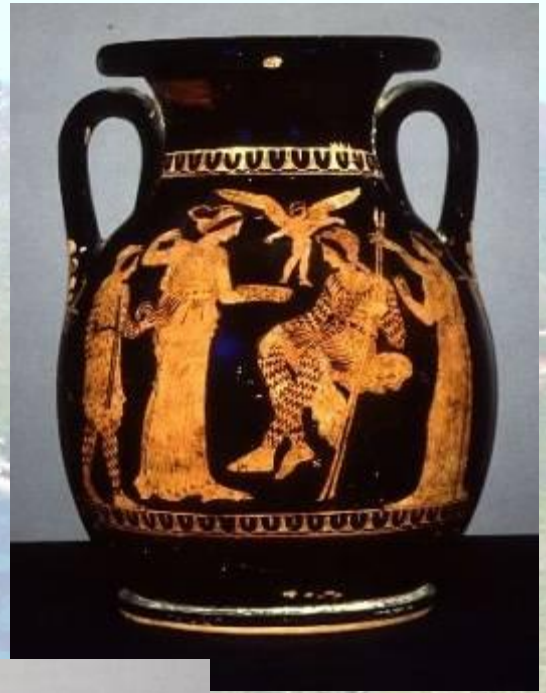




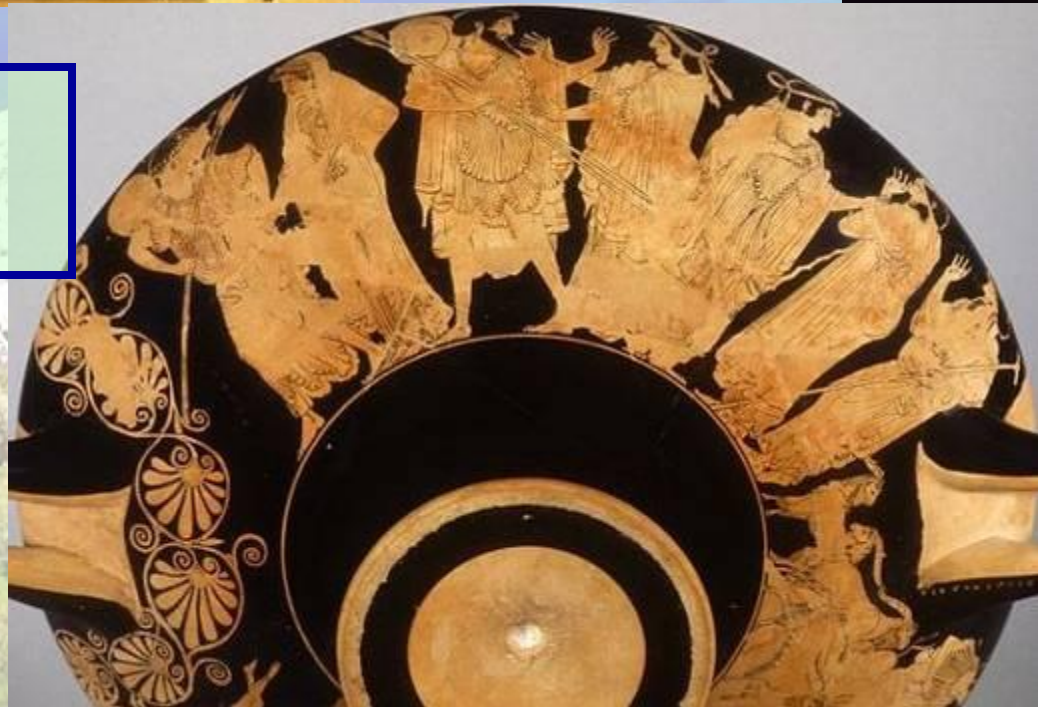
Агамемнон

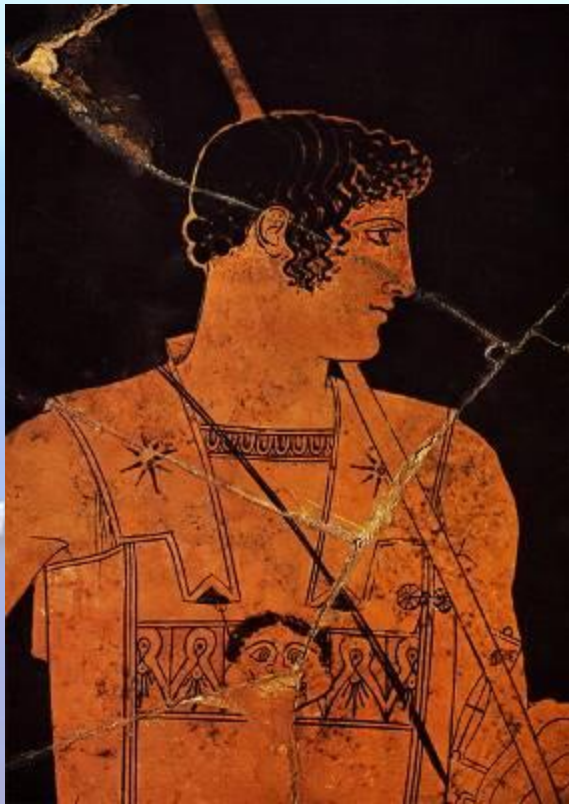
Менелай





Парис и Елена





Ахиллес

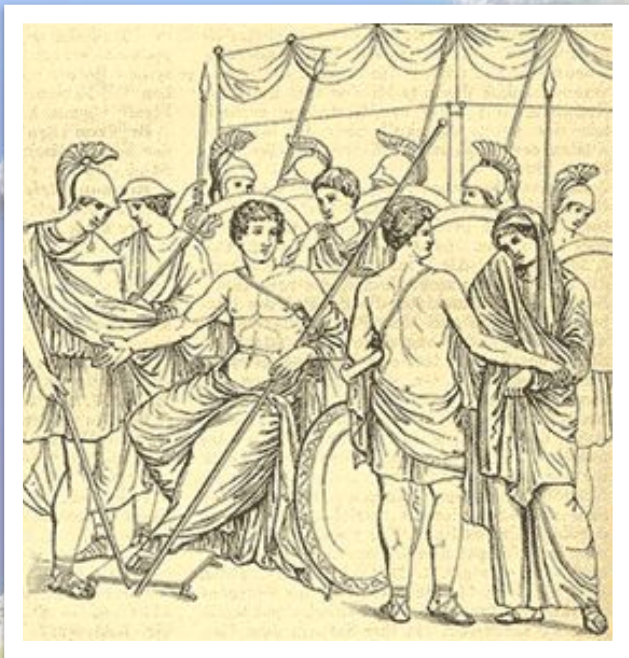


Одиссей

# «Илиада»

Гнев Ахиллеса

Ахилл



Ахиллес и Агамемнон



- великий
- любимец народа
- непобедимый воин
- Хороший друг
- Отомстил за смерть друга
- щедрый
- милосердный

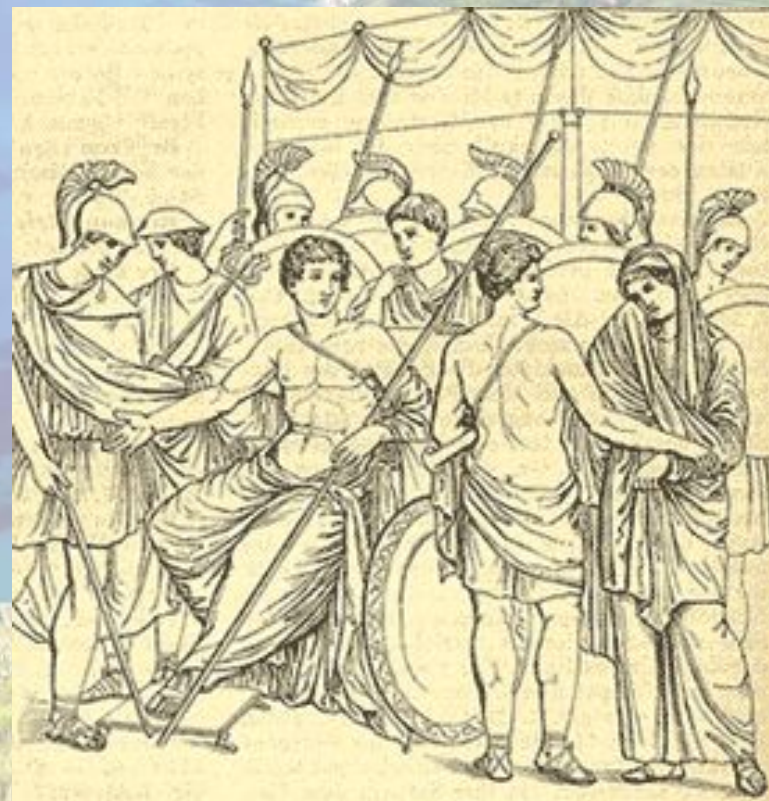


Битва. Роспись на вазе. Ваза из Вульчи. VIII-VII вв. до н. э.

# Гнев Ахиллеса.



**Ахиллес и Агамемнон**





# Ахиллес и Патрокл.



Ахиллес, перевязывающий рану Патроклу. 500 г. до н. э. Роспись на дне краснофигурного килика. Сосия.



# Прощание Гектора с Андромахой.



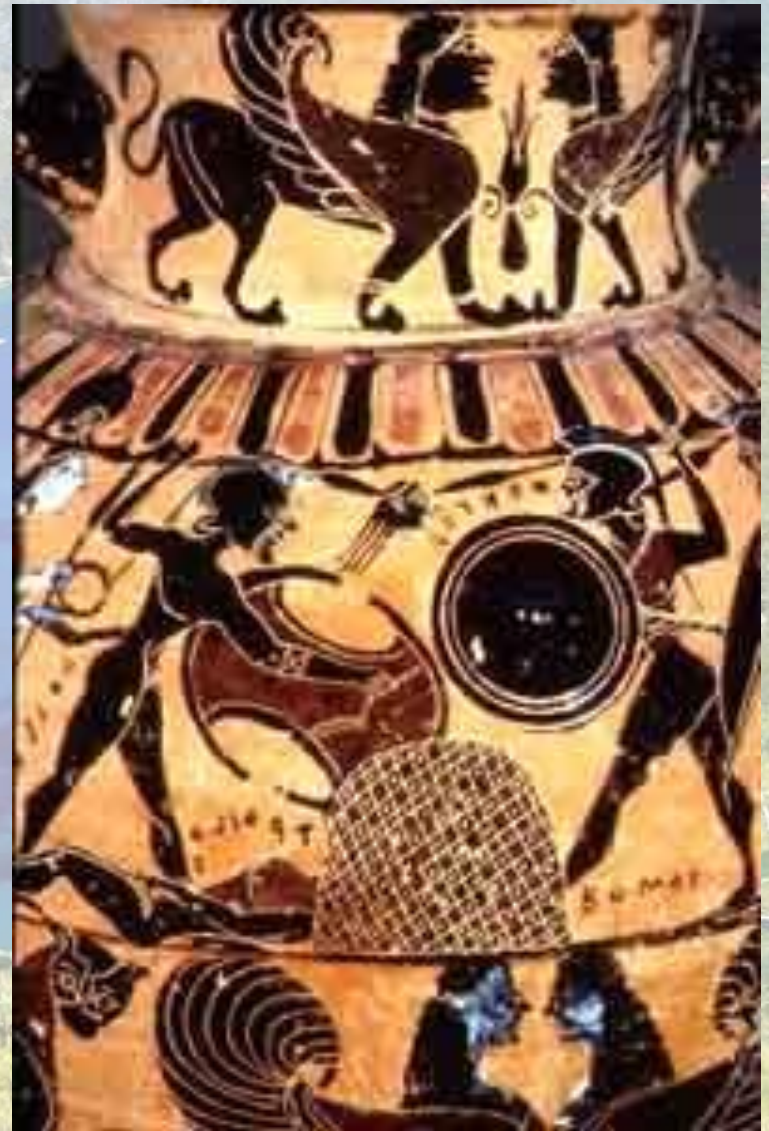
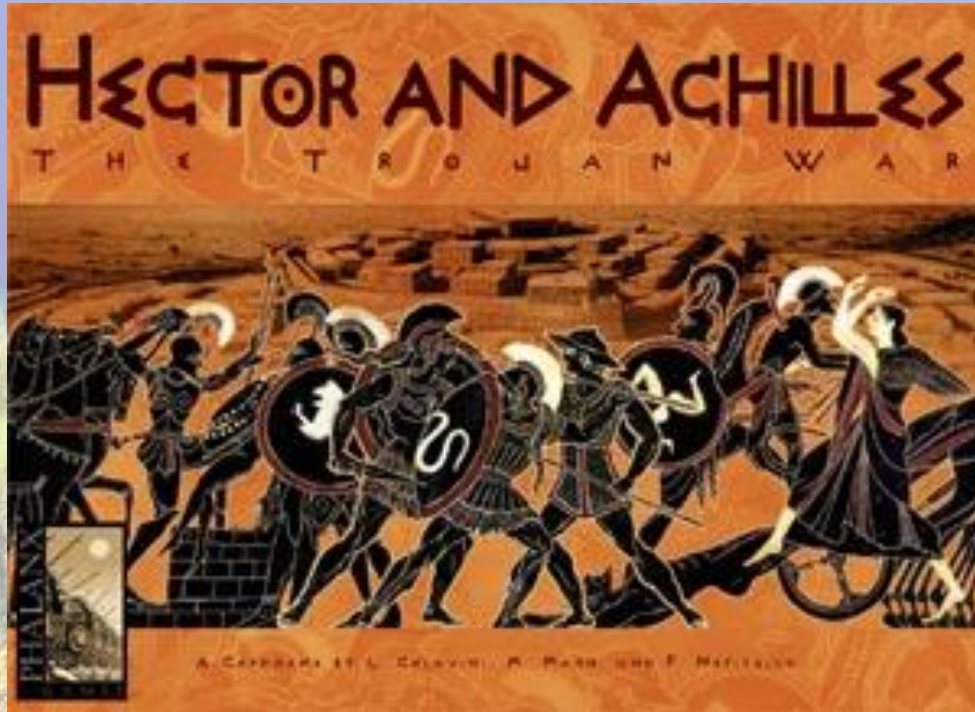
Постников С.П.  
Прощание Гектора с  
Андромахой.

А.Лосенко.  
Прощание Гектора  
с Андромахой.



# Поединок Ахиллеса с Гектором.

Ахиллес и Гектор



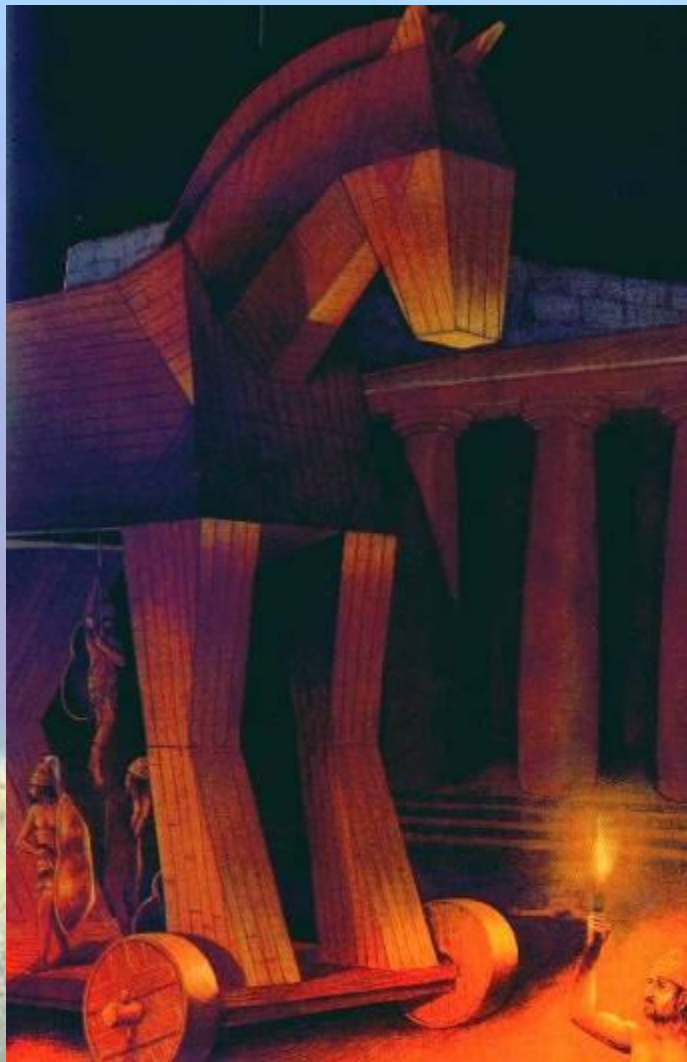
# Похороны Гектора.



**А.Иванов.**  
**Приам, испрашивающий**  
**у Ахиллеса тело Гектора.**



# Троянский конь.





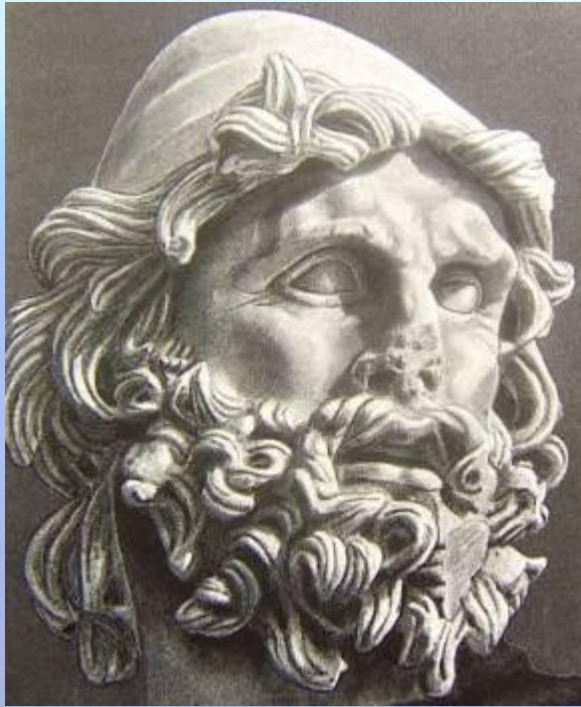
*«Крылатые слова»*

*«Яблоко раздора»*

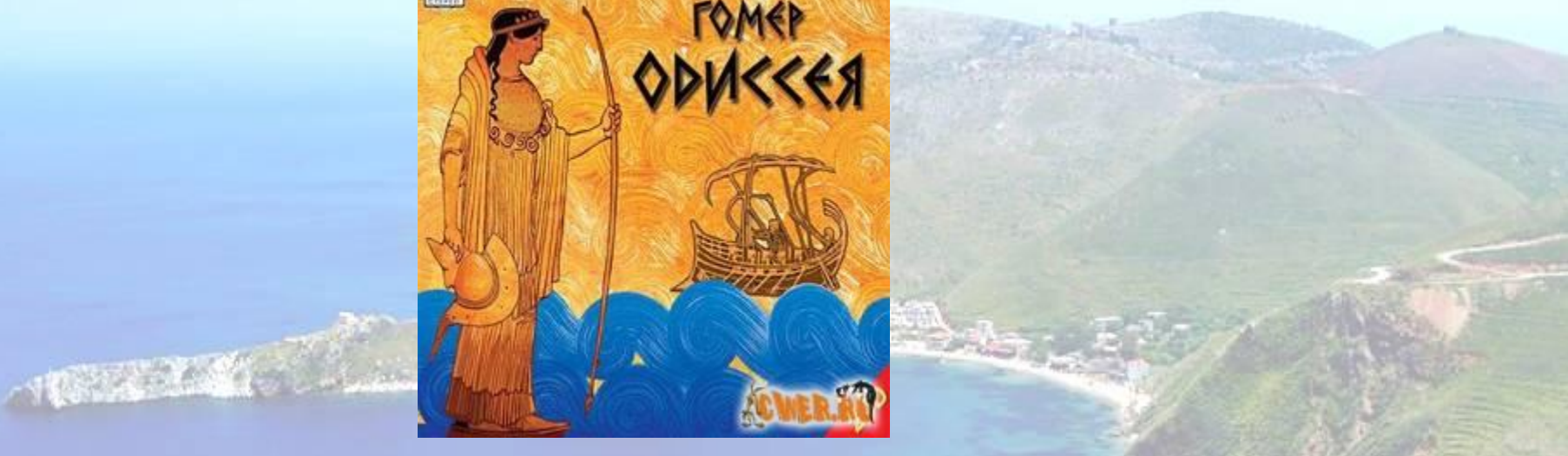
*«Троянский конь»*

*«Суд Париса»*

# «Одиссея»



**Долгое (10 лет)  
возвращение на Итаку**





# Одиссей находит приют у Алкиноя.

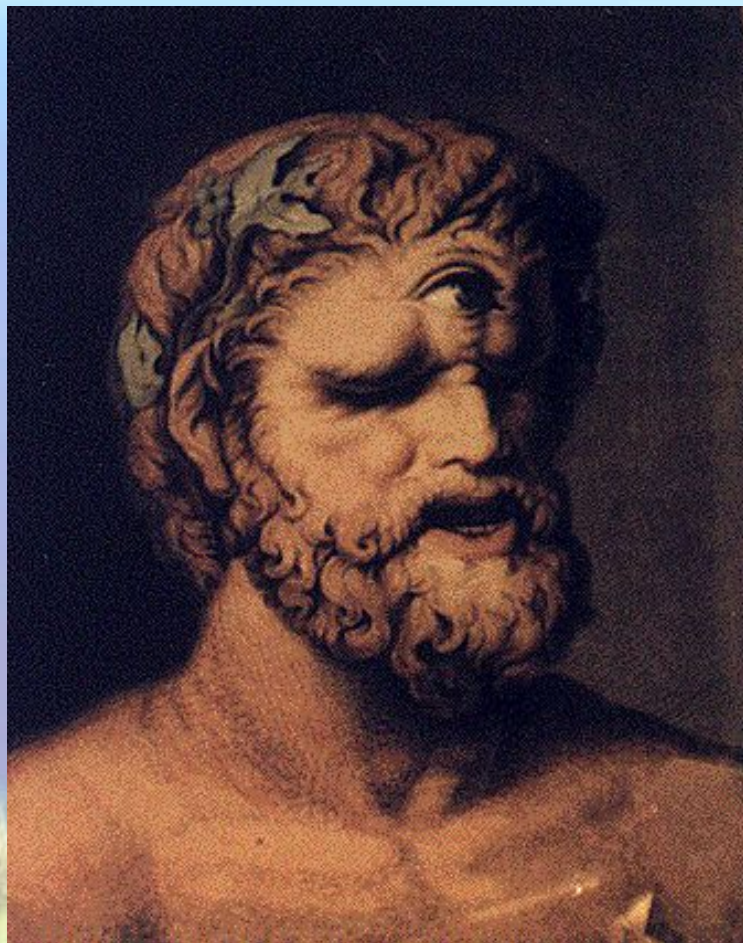


Одиссей и Навсикая

Одиссей у Алкиноя



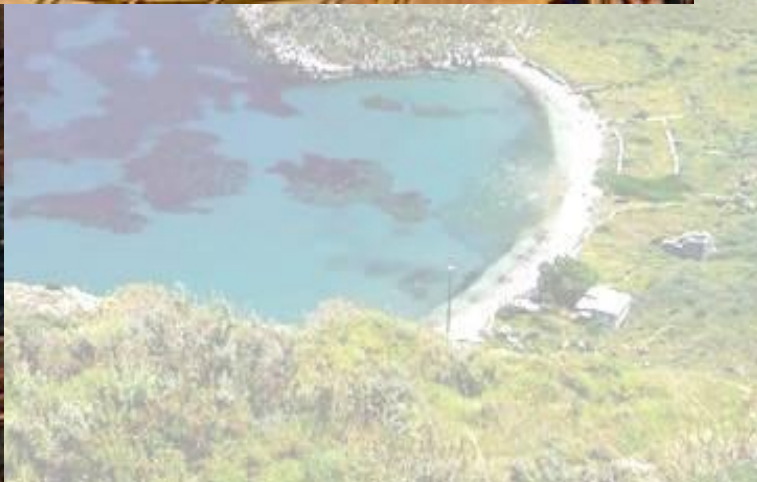
# На острове циклопов.



**Одиссей и Полифем.**

# Встреча с сиренами.

Одиссей и сирены



# Между Сциллой и Харибдой.



# Возвращение на Итаку.



Пенелопа и Телемах

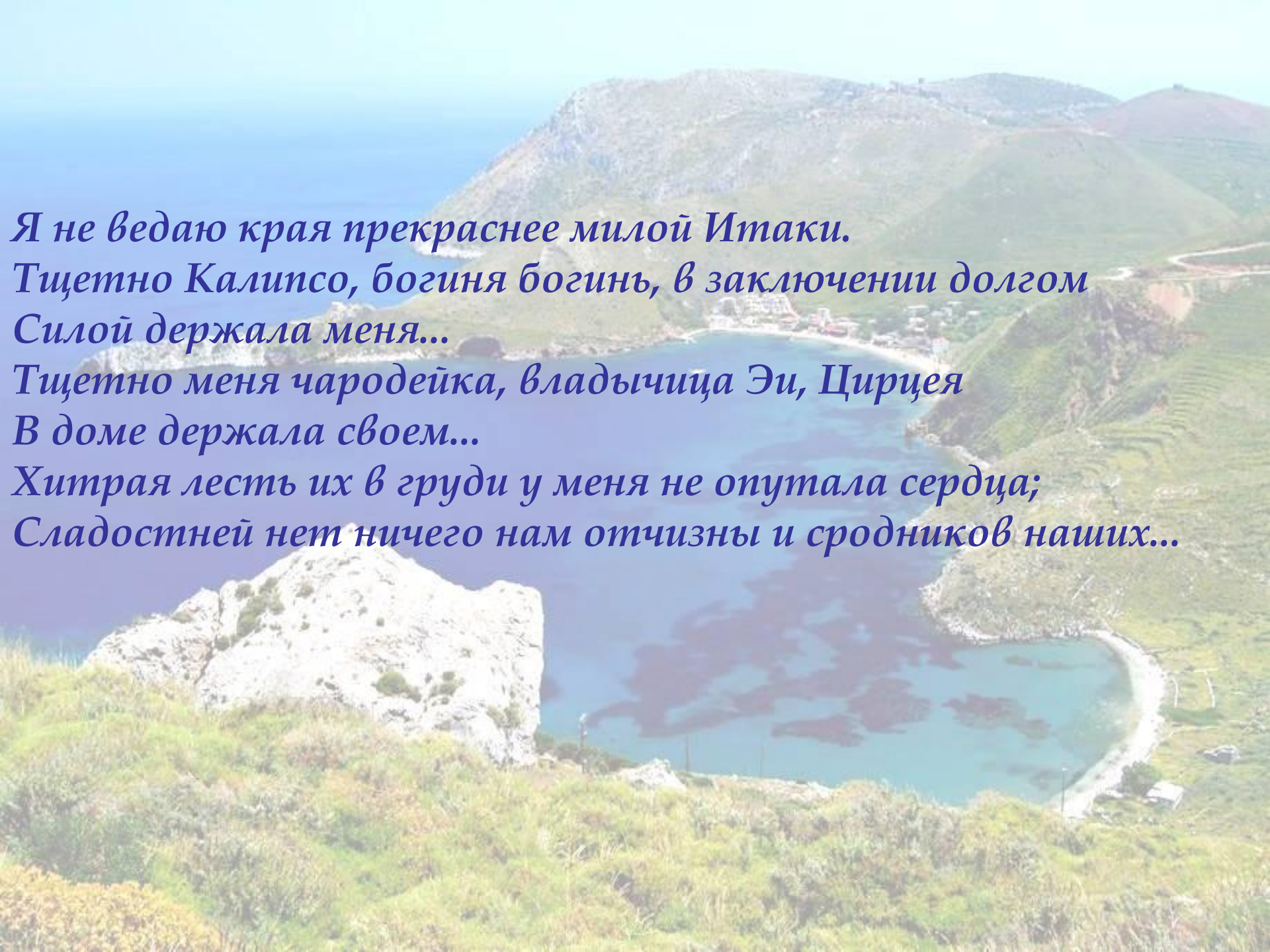


# Расправа с Женихами.



**Одиссей и Пенелопа.**





*Я не ведаю края прекраснее милой Итаки.  
Тщетно Калипсо, богиня богинь, в заключении долгом  
Силой держала меня...  
Тщетно меня чародейка, владычица Эи, Цирцея  
В доме держала своем...  
Хитрая лесть их в груди у меня не опутала сердца;  
Сладостней нет ничего нам отчизны и сродников наших...*

# *Значение гомеровского эпоса*

Источник  
произведений  
искусства  
(Пушкин,  
Гоголь, Толстой)

Греческие  
дети  
учились  
читать по  
«Илиаде».

Эпизоды из  
«Илиады» и  
«Одиссеи»  
становятся  
сюжетами для  
греческих  
художников

Надёжный  
признак  
здоровья  
всей  
человеческо  
й культуры



# Путешествие «Одиссея»

<b>Элементы Характеристики Одиссея</b>	<b>Информация из поэмы Гомера</b>
Главные этапы странствий	
Покровители среди богов	
Боги - противники	
Личные качества характеризующие его	
Что вам нравится в Одиссее?	
Что вы не одобряете?	