

# Топографическая анатомия пищевода

---

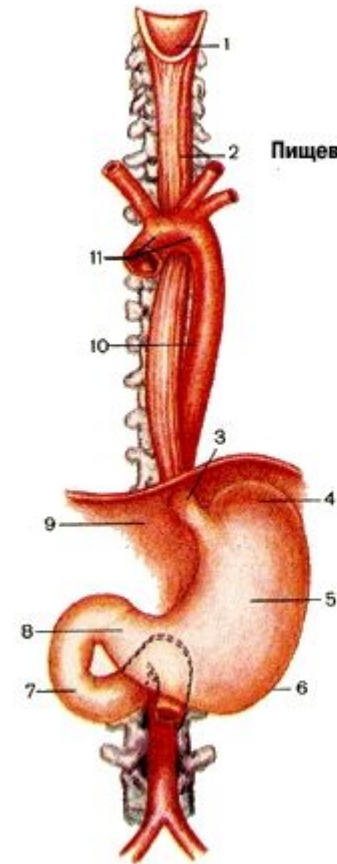
ВЫПОЛНИЛА:

СТУДЕНТКА 243Б ГРУППЫ КОРОТКИХ МАРИЯ ДМИТРИЕВНА



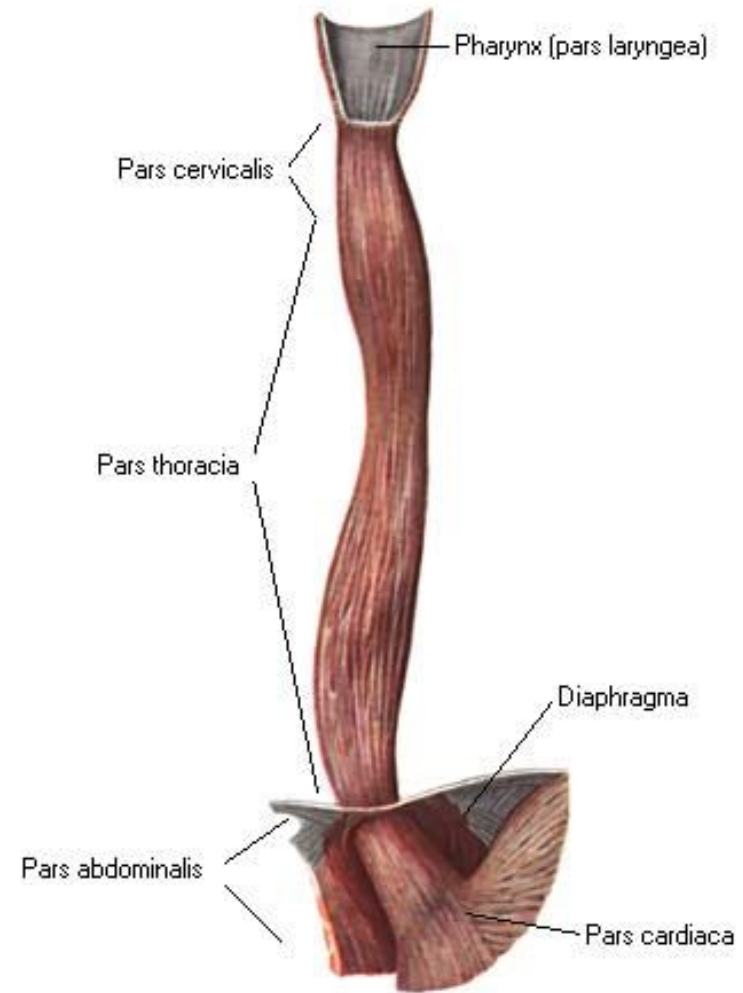
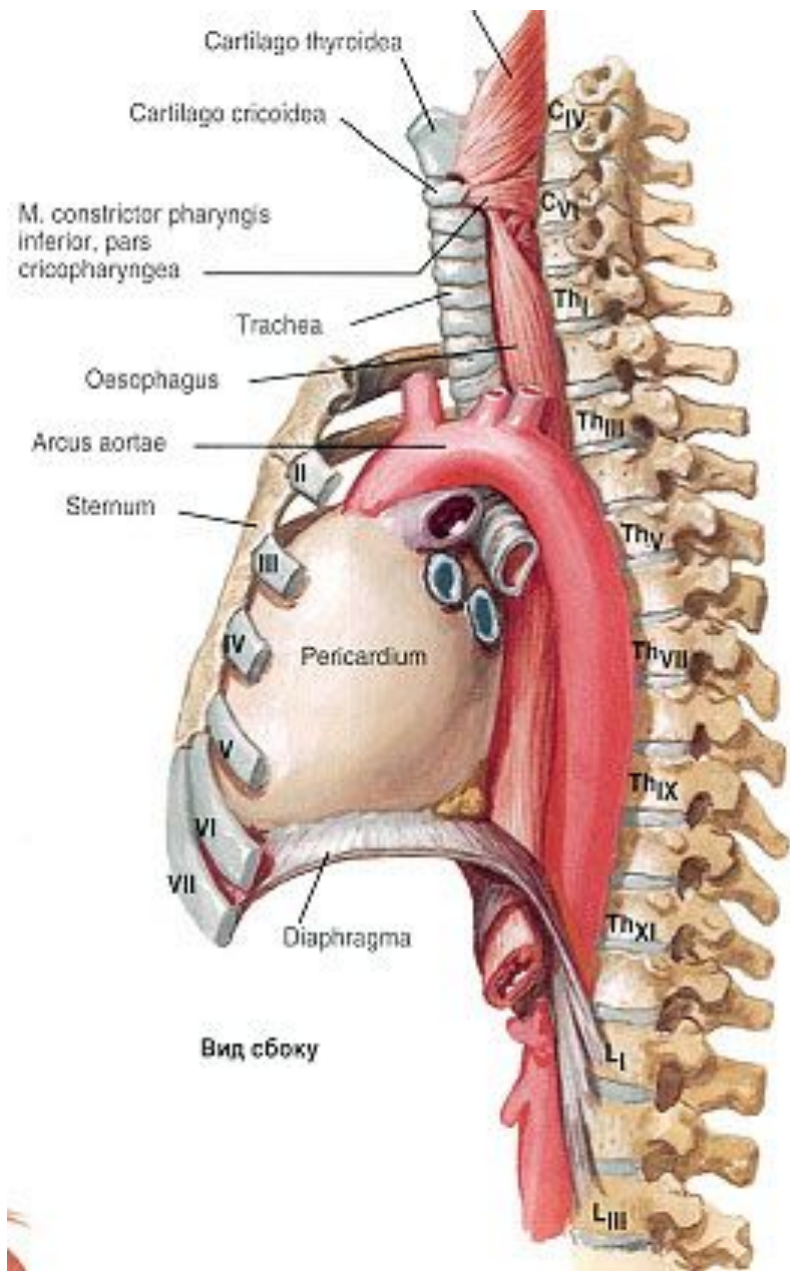
# Скелето- и голотопия пищевода

Пищевод – часть пищеварительной трубки, сообщающая полость глотки с полостью желудка



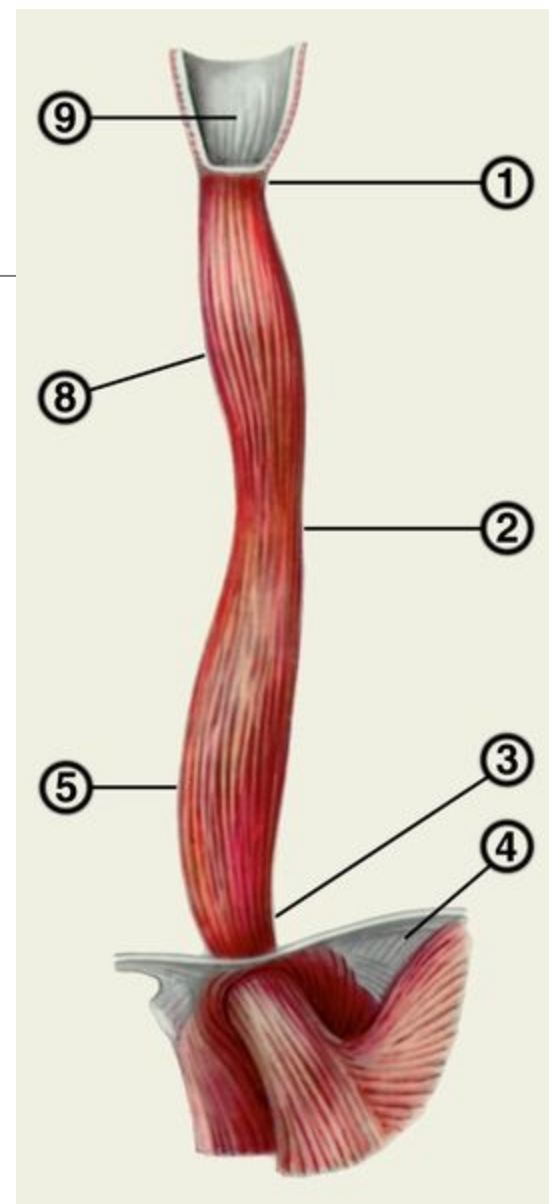
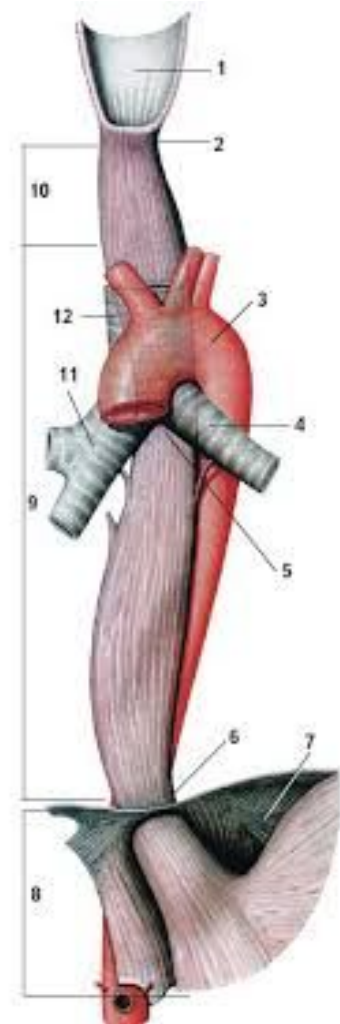
Пищевод, oesophagus, и желудок, ventriculus [gaster] (схема).

- 1 – pars laryngea pharyngis;
- 2 – esophagus [oesophagus];
- 3 – pars abdominalis esophagii [oesophagii];
- 4 – fundus ventriculi [gastricus];
- 5 – corpus ventriculi [gastricum];
- 6 – curvatura ventriculi [gastrica] major;
- 7 – duodenum;
- 8 – pars pylorica;
- 9 - diaphragma;
- 10 – pars thoracica aortae;
- 11 – arcus aortae.



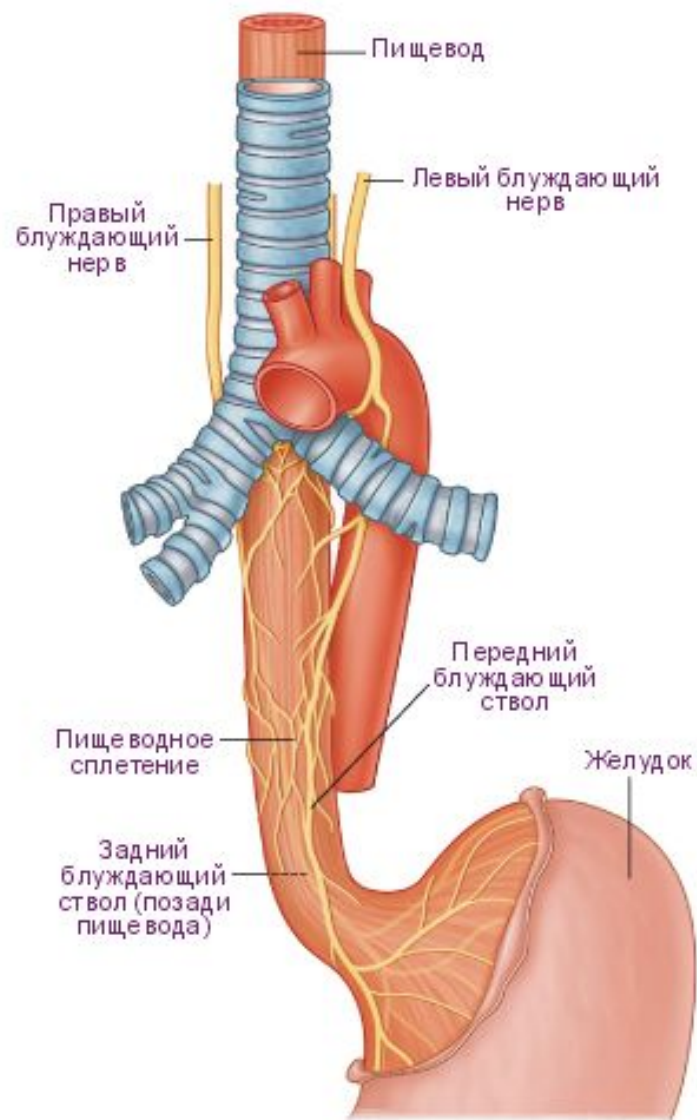
# Сужения пищевода

- Фарингеальное
- Бронхиальное
- Диафрагмальное

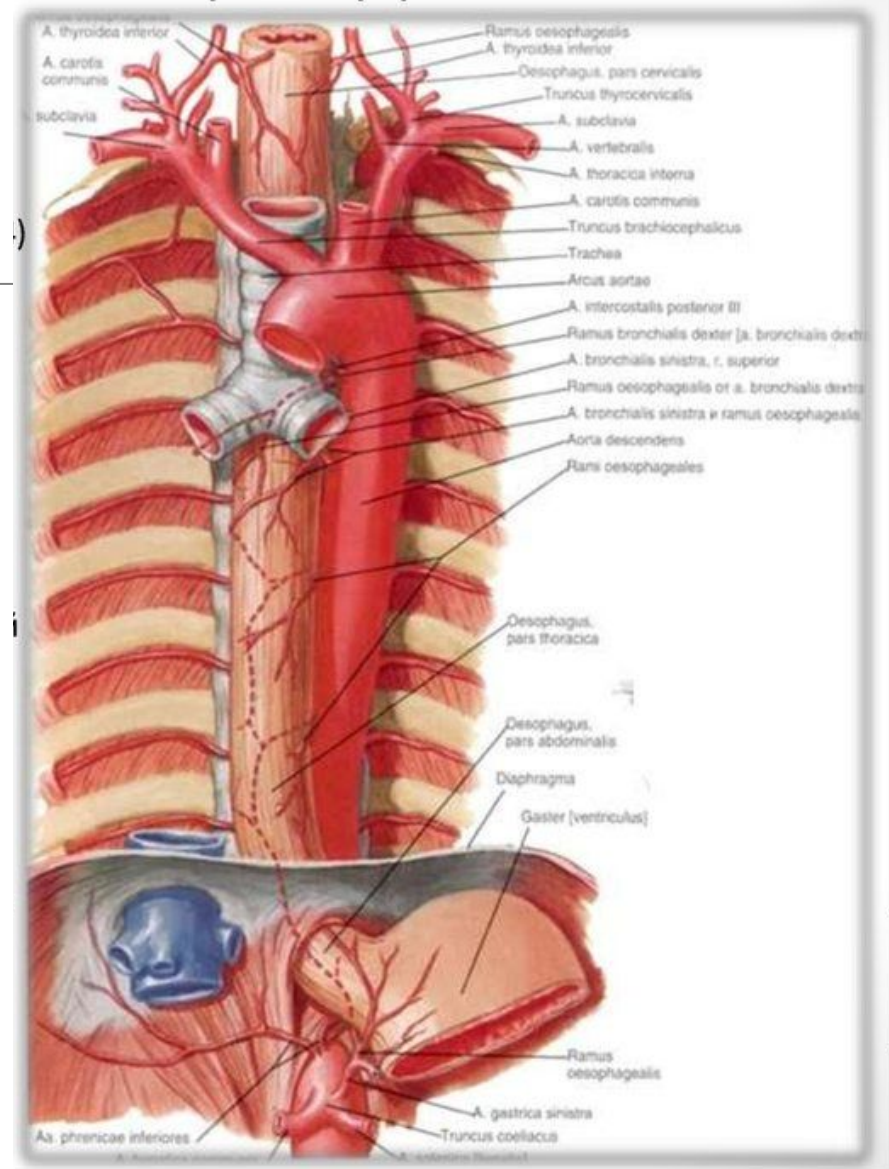


# Иннервация

- N. vagus
- Tr. sympathicus



# Кровоснабжение



# Лимфотток

---



Спасибо за  
внимание!

---

