

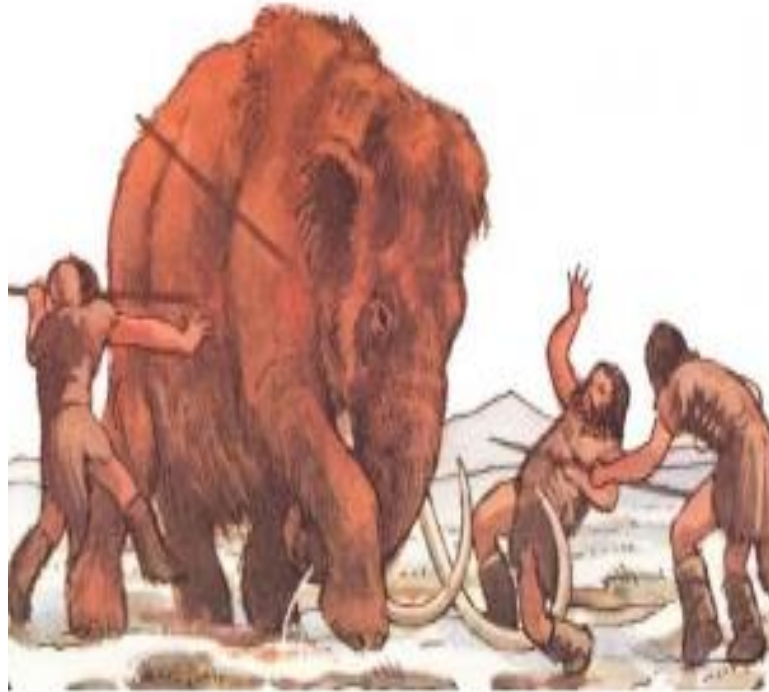
Искусство первобытного человека



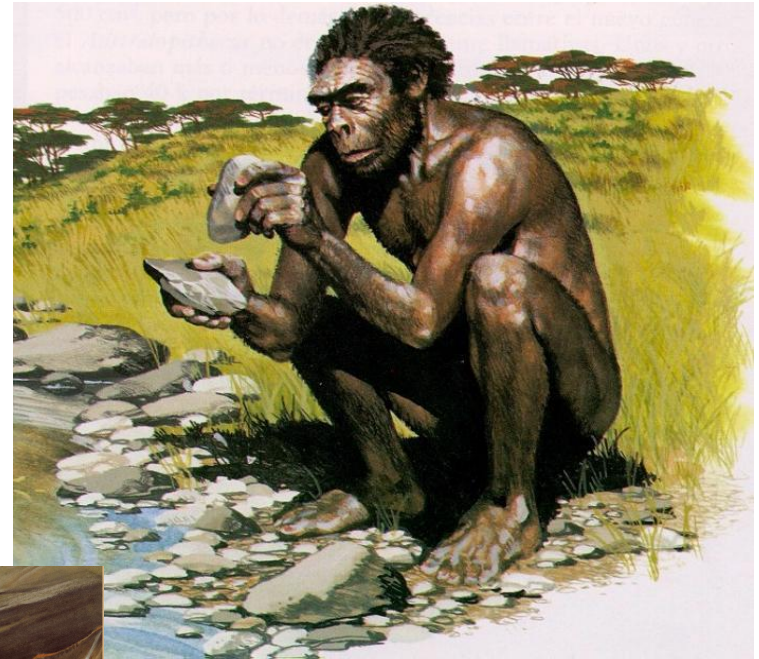
Периодизация первобытной ЭПОХИ

- Палеолит (древний каменный век) – от 2 млн лет назад до X тыс. до н.э.
- Мезолит (средний каменный век) – с X тыс. до н.э. до VI тыс. до н.э.
- Неолит (новый каменный век) – с VI - V тыс. до н.э. до IV – III тыс. до н.э.
- Бронзовый век - с III тыс. до н.э. до I тыс. до н.э.
- Железный век – с I тыс. до н.э. и настоящее время

Человек эпохи первобытности



Орудия труда



Орудия труда



Рубило



Скребок



Наконечник
копья



Гарпун



Скребло



Остроконечник

Почему появились «бесполезные» изображения?



- «Искусство ради искусства» - стремление к игре



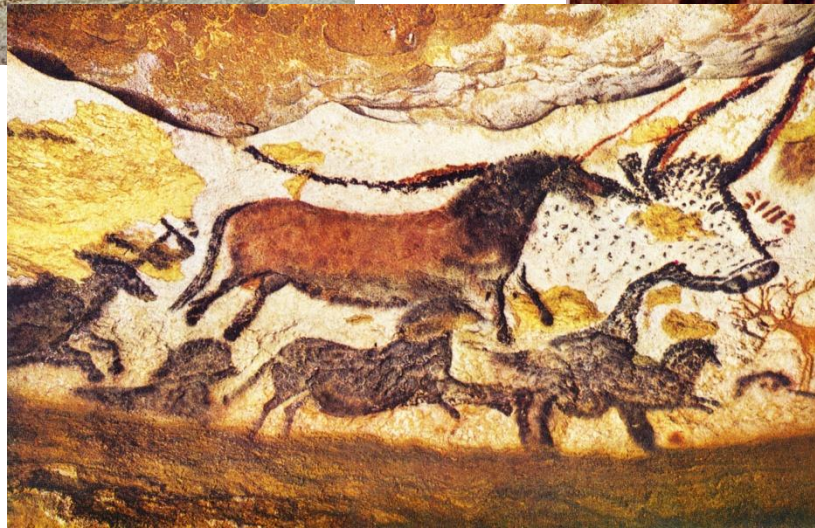
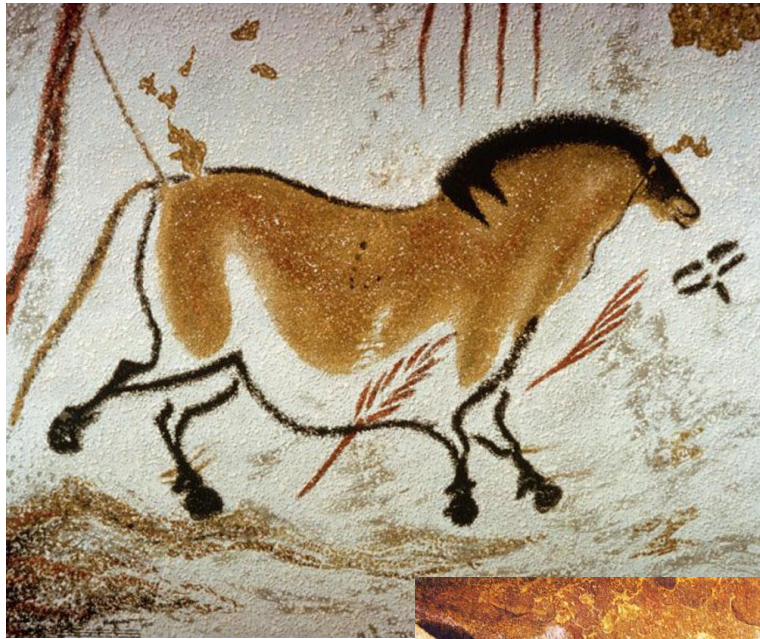
Ф. Шиллер



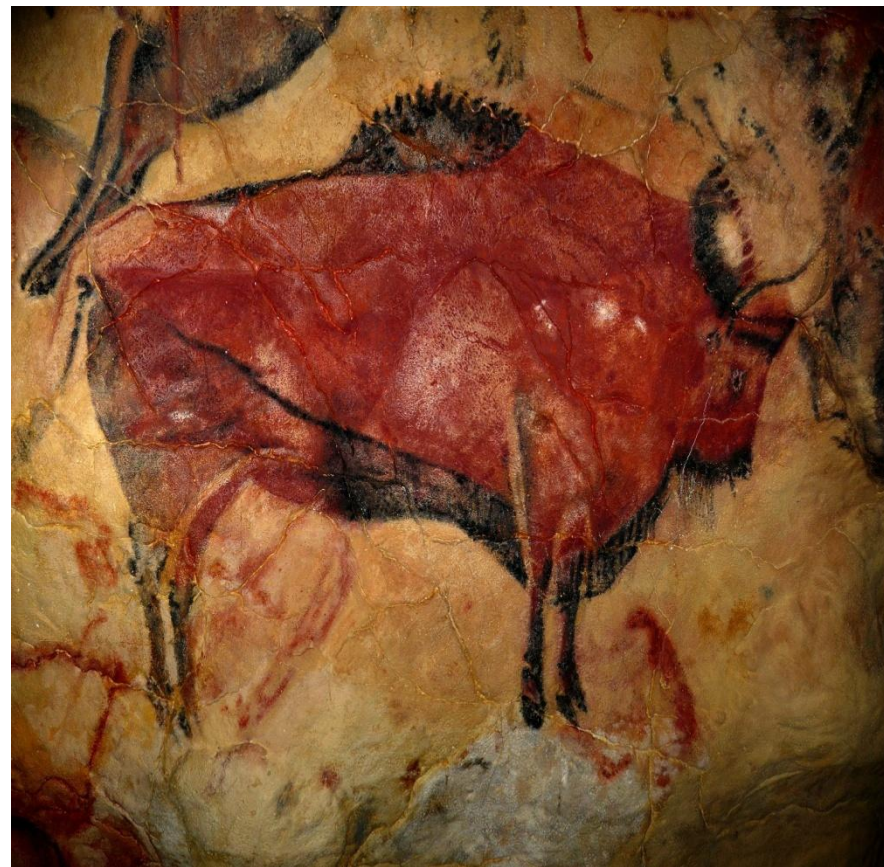
И. Кант

- «утилетарное значение»
- «магическая теория»
- «биологические инстинкты самоукрашения»
- «познание внешней природы» - взаимодействие с природой, обобщение наблюдений, развитие мышления

Пещера «Ласко» близ местечка Монтиньяк, Франция



Пещера «Альтамира», Испания

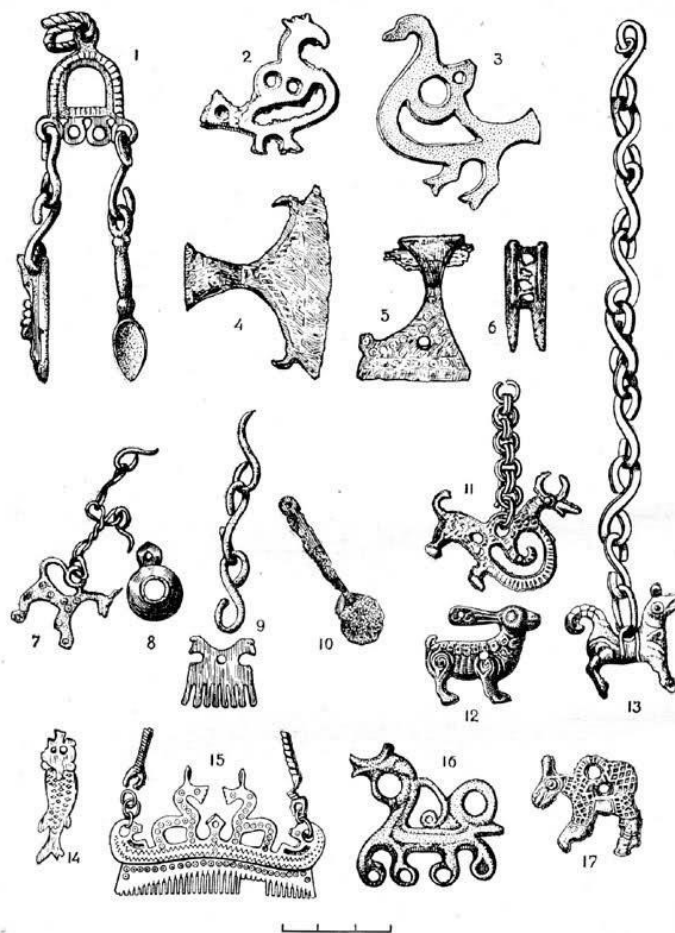
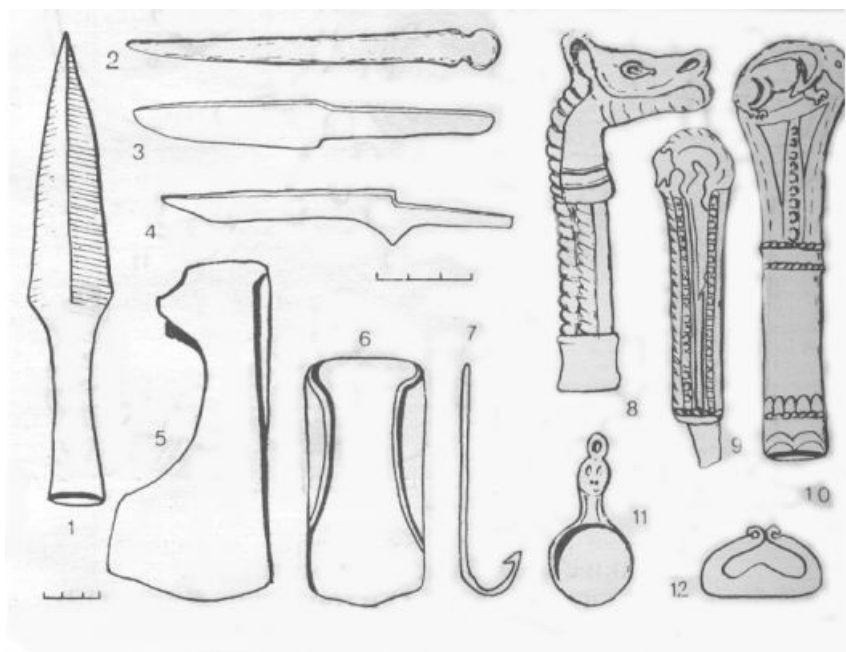




Пещера «Капова», Урал, Россия

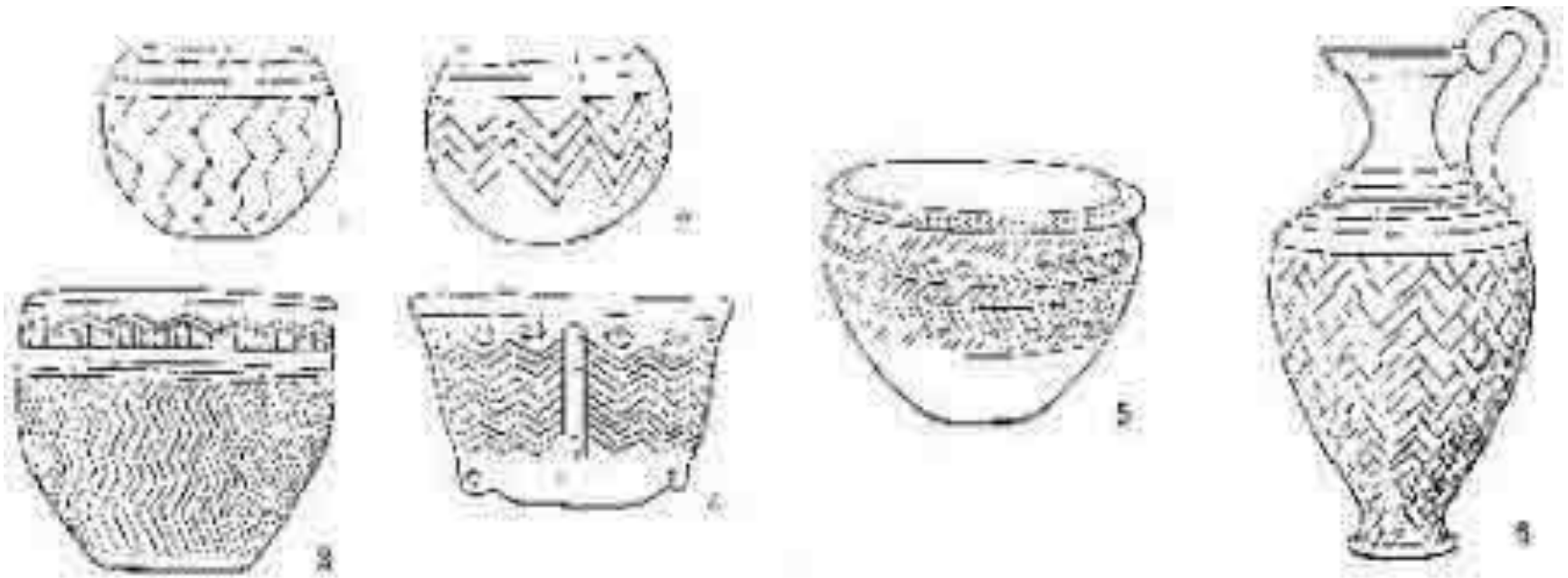


Изображения животных на обрамлении



Первоначальные формы орнамента:

- **Геометрический орнамент - состоит в основном из множества зигзагообразных линий**



Гребенчатый или зубчатый орнамент



«Палеолитические Венеры»



«Женская статуэтка из Виллендорфа», Австрия.



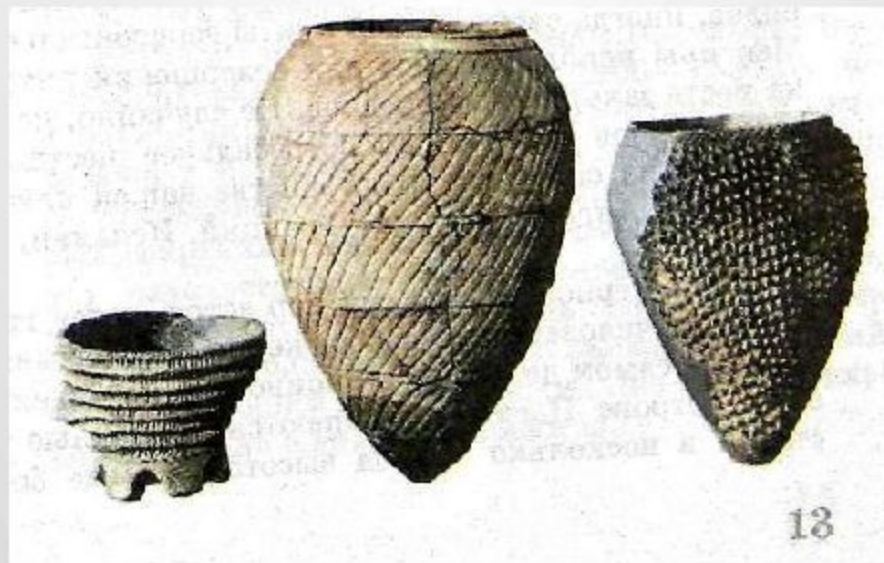
«Рельеф Женщина с рогом бизона» Пещера Лоссель, Франция.





Баран с горшком на спине.
Неолит. III тыс. до н.э. Музей
Израиля, Иерусалим

Керамика афанасьевской
культуры. III тыс. до н.э.
Горный Алтай



Орнаменты

- Орнаменты в виде спиралей, кругов, волнообразных лент наносились на поверхность керамической посуды белой, черной и красными красками. Линии узора располагались параллельно друг другу, а порой причудливо извивались независимо от формы сосуда.

Смысл орнамента

- Волнистые узоры – течение реки;
- Бегущая спираль – непрерывное движение солнца и времени;
- Перекрещенный круг – солнечный диск;
- Одна или две параллельных линий – земля;
- Лента из черных треугольников – пашня;

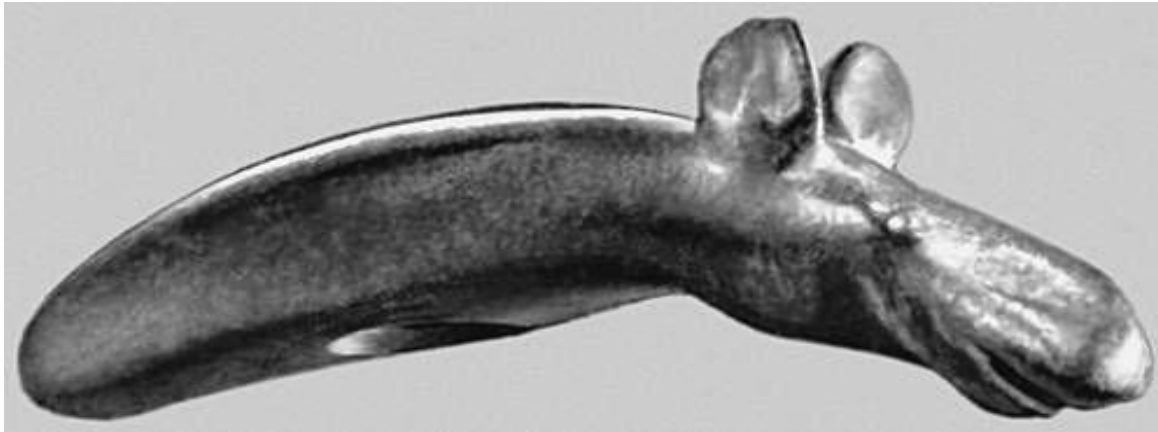
- Ромбы, разделенные на четыре части с точками в центре – знак засеянного поля;
- Зигзагообразная линия – влага, дождь;
- Ёлочки – растения.

Петроглифы каменных островов на Ангаре

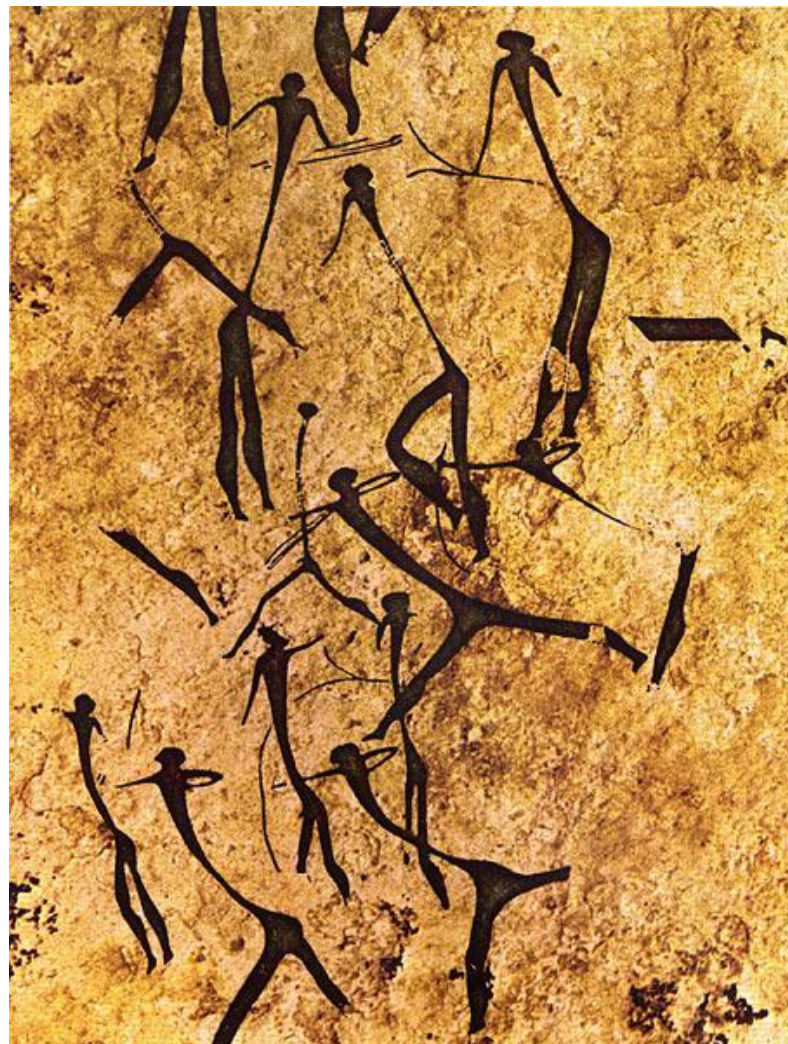




Фигурки животных



Сражающиеся лучники. Неолит. Ущелье Валлторта, Испания.



Ранние формы верований

- **Анимизм** - (от лат. *anima* — дух, душа), наделении природных явлений человеческими качествами.
- **Магия** (от греч. *mageia* — волшебство), представляющая собой ряд символических действий и ритуалов с заклинаниями и обрядами.
- **Фетишизм** (от франц. *fetich* — талисман, амулет, идол) — поклонение неодушевленным предметам, которым приписываются сверхъестественные свойства.
- **Тотемизм** (от сев.-индейского *ототем* — его род) — это вера в кровнородственные связи между родом и определенным растением или животным (реже — явлениями природы).

Виды архитектуры

- **Менгиры** – это вертикально поставленные, обычно необработанные камни значительной высоты, Эти сооружения ставили в одиночку или группами, в некоторых случаях длинными рядами (в Бретани). Иногда их вершины завершаются изображением головы. Они порою достигали 20 м высоты и 300 т веса.
- **Дольмен** – обычно состоит из двух или четырех больших стоящих рядом вертикальных камней, поддерживающих горизонтальную грубо обработанную каменную плиту (Дания, Бретань). Первоначально эти сооружения были небольших размеров — около 2 м в длину и около 1,5 м в высоту, но в последующем им придавали большие размеры и иногда устраивали к ним подход в виде каменной галереи. Они часто расположены так, что образуют длинные, похожие на коридоры пространства.
- **Кромлех** - самый сложный тип мегалитических сооружений, сооружали из вертикально установленных каменных столбов или плит, расположенных по кругу, их соединяли между собой положенными сверху также каменными блоками.

Менгиры. Неолит. Бретань, Франция



Дольмен. Неолит. Корсика, Франция





Кромлех Стоунхендж, Великобритания.





1.

