

«ЖИВОРОДЯЩАЯ ЯЩЕРИЦА И ЕЁ СОДЕРЖАНИЕ В НЕВОЛЕ»



АВТОР РАБОТЫ: ЛИХАЧЕВ СЕРГЕЙ СЕРГЕЕВИЧ

НАУЧНЫЙ РУКОВОДИТЕЛЬ: УШАКОВА СВЕТЛАНА АНАТОЛЬЕВНА

ПЕДАГОГ ДОП. ОБРАЗОВАНИЯ МАУ ДО «ДТДМ»

ОБЪЕКТОМ МОЕЙ РАБОТЫ ЯВЛЯЕТСЯ ЖИВОРОДЯЩАЯ ЯЩЕРИЦА

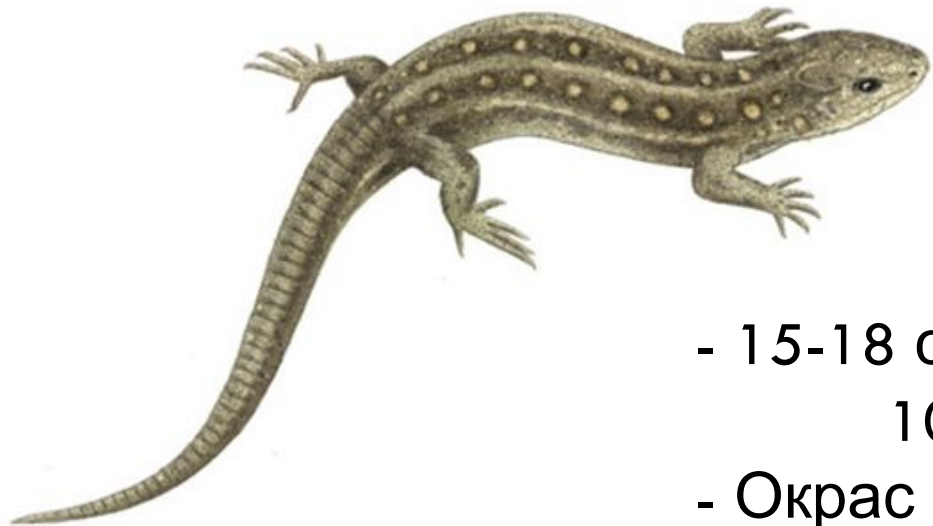


Цель: Выяснить оптимальные условия содержания и особенности поведения живородящей ящерицы в домашнем террариуме.

Задачи:

1. Изучить внешние параметры ящерицы и определить вид с помощью литературы;
2. Изучить опыт террариумистов по созданию оптимальных условий содержания ящериц;
3. Создать террариум, подобрать питание для

ЖИВОРОДЯЩАЯ ЯЩЕРИЦА



Zootoca vivipara

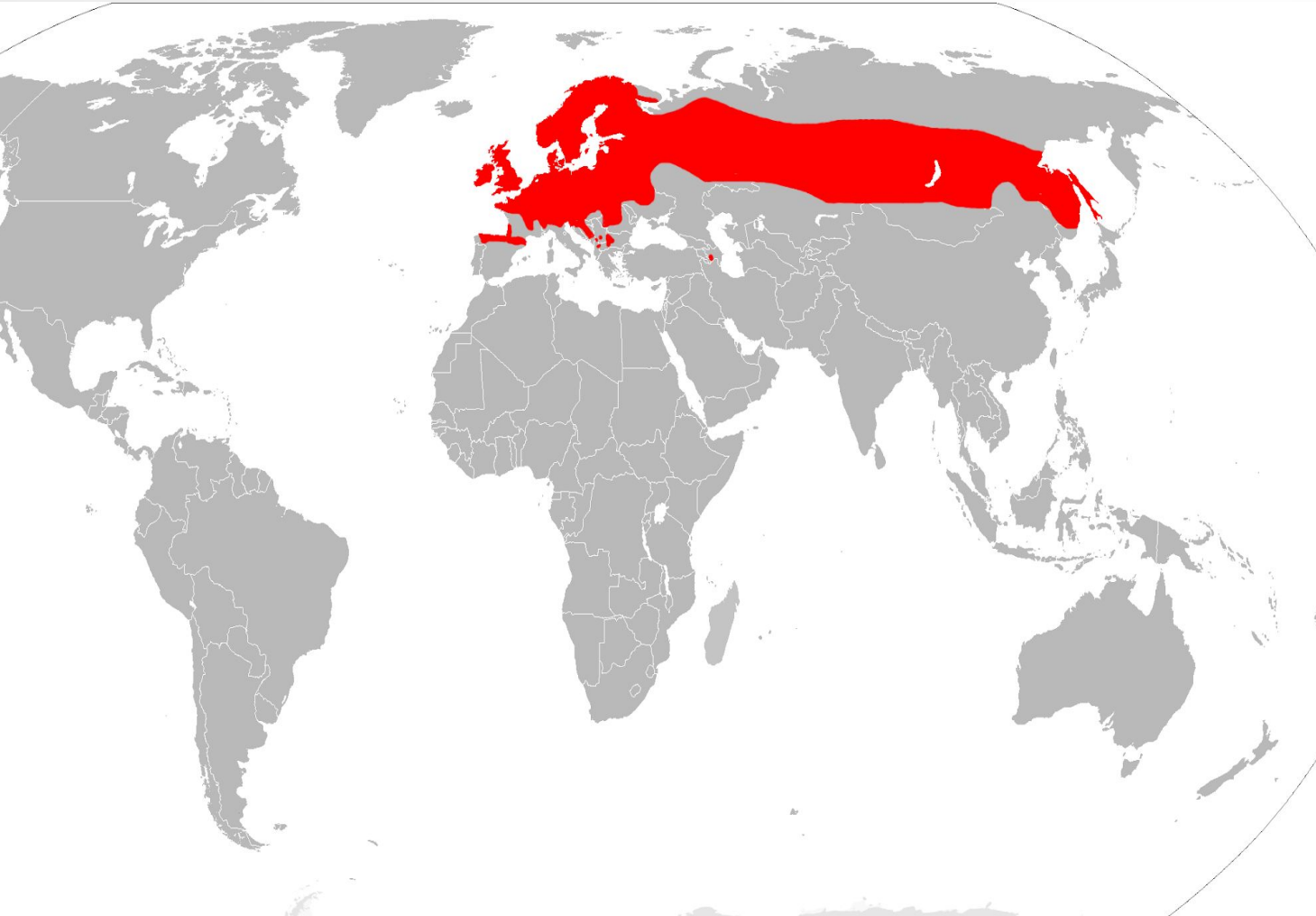
- 15-18 см

10-11 см приходится на хвост.

- Окрас коричневый, с тёмными полосками, тянущимися по бокам и вдоль середины спины.

- Нижняя сторона тела светлая, у самок - с зеленоватым или желтоватым оттенком, у самцов - кирпично-красная, оранжевая.

АРЕАЛ ОБИТАНИЯ



Распространена почти по всей территории Северной, Центральной и Восточной Европы, а также на севере Азии. Этот вид наименее восприимчив к низким температурам среди ящериц, поэтому его ареал простирается до Северного Ледовитого океана.

ПИТАНИЕ

Ящерицы удерживают добычу мелкими зубами, не способными к разжёвыванию, и проглатывают их целиком.



СРЕДА ОБИТАНИЯ

Живородящая ящерица:

- хорошо плавает
- может нырять,
- прятаться под камнями,
- закапываться в ил.



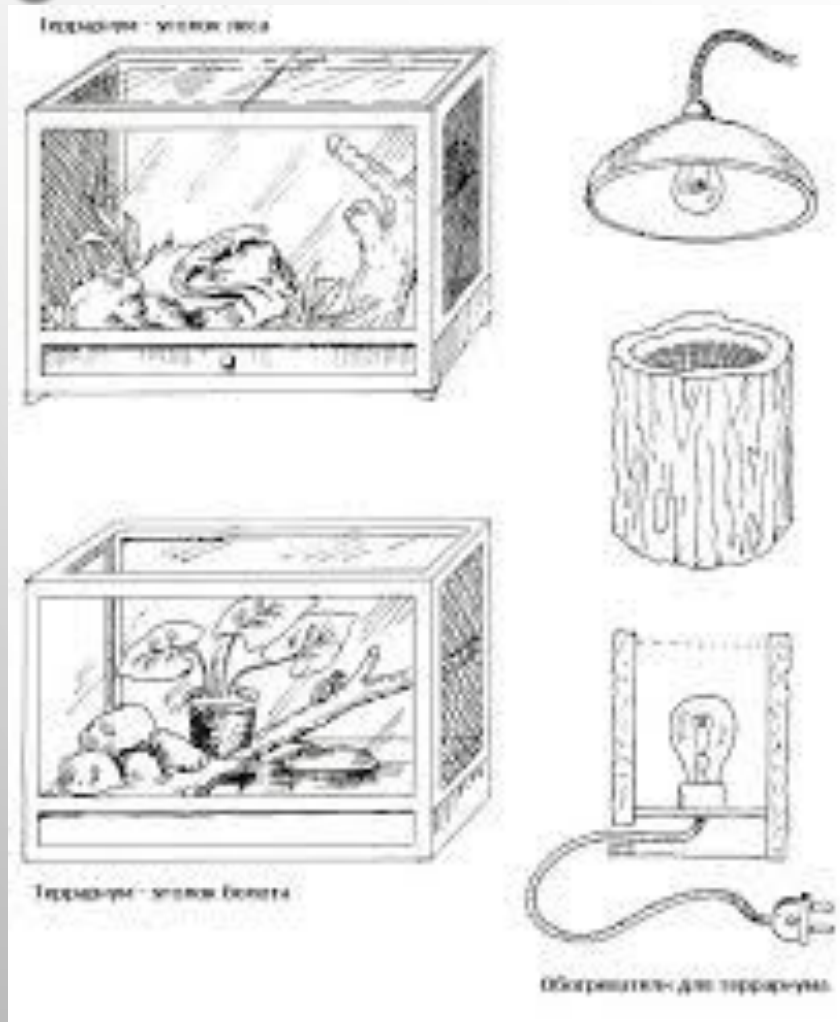
В качестве укрытий использует:

- норы грызунов,
- валежник,
- груды камней,
- старые пни,
- лесную подстилку.

влаголюбива и хорошо переносит низкие температуры.



СОДЕРЖАНИЕ В НЕВОЛЕ



- Террариум кубического типа.
- Днем температуру поддерживают 20-28 °С,
- ночью снижают до 18-20 °С.
- повышенная влажность - 60-75%.
- дно выстилают имитацией лесной подстилки.



ОПРЕДЕЛЕНИЕ ВИДА



Живородящая ящерица *Zootoca vivipara*

Головы живородящей (сверху) и прыткой ящериц



Окраска верха тела бурая или зеленоватая

Сплошная или прерывистая тёмная полоса вдоль хребта



Голова не приплюснута

Широкие тёмные полосы по бокам тела

Относительно короткие конечности

ОПЫТНО-ЭКСПЕРИМЕНТАЛЬНАЯ ЧАСТЬ



ТАБЛИЦА НАБЛЮДЕНИЯ ЗА ЖИВОРОДЯЩЕЙ ЯЩЕРИЦЕЙ

Корм	Мучные черви	Опарыши	Мотыль	Мухи
Усвоение	80%	20%	10%	100%
Температура	+10	+18	+25	
Активность	Не активен, закапывается	Хорошая активность	активен	
Увлажнение	Без увлажнения	1 раз в день	2 раза в день	
Состояние кожи	Кожа дряблая,	Кожа блестит	Кожа блестит, темнеет	
активность	Не активен, закапывается	активен	Прячется в укрытии	



ЗАКЛЮЧЕНИЕ

УЧЕННЫЕ В ЛИТЕРАТУРЕ ОПИСЫВАЮТ :

- ВАЖНОСТЬ ИЗУЧЕНИЯ ЯЩЕРИЦ,
- ИХ СПОСОБНОСТЬ ЗИМОВАТЬ ПРИ НИЗКИХ ТЕМПЕРАТУРАХ, В РЕГИОНАХ С ПРОМЕРЗАНИЕМ ГРУНТА, КОТОРЫЕ ЯВЛЯЮТСЯ ПО ИХ МНЕНИЮ ПОКАЗАТЕЛЯМИ ИЗМЕНЕНИЯ КЛИМАТА.
- ЭТО ЯВЛЯЕТСЯ ОБЩЕМИРОВОЙ ПРОБЛЕМОЙ В НАШЕ ВРЕМЯ.
- У МЕНЯ В ПЛАНАХ ВЕРНУТЬСЯ К ИЗУЧЕНИЮ ЯЩЕРИЦ С ВЕСНЫ ЭТОГО ГОДА.



СПАСИБО ЗА ВНИМАНИЕ

СМОТРИТЕ ПОДПИСЫВАЙТЕСЬ НА МОЙ КАНАЛ [«СЕРЁЖИНЫ ЖИВОТНЫЕ»](https://www.youtube.com/channel/UC_HMNAAQLRRO7DJJMZNHJUQ)

[HTTPS://WWW.YOUTUBE.COM/CHANNEL/UC_HMNAAQLRRO7DJJMZNHJUQ](https://www.youtube.com/channel/UC_HMNAAQLRRO7DJJMZNHJUQ)