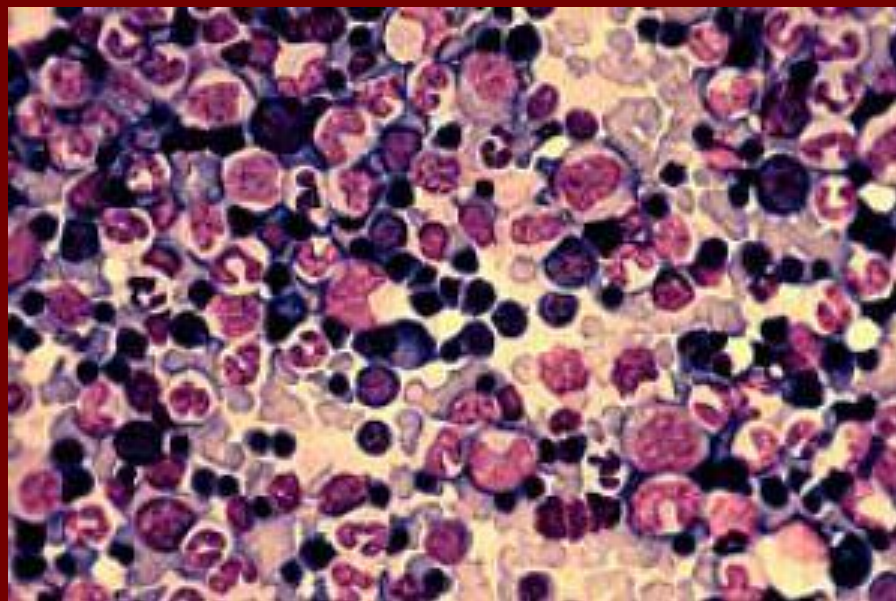
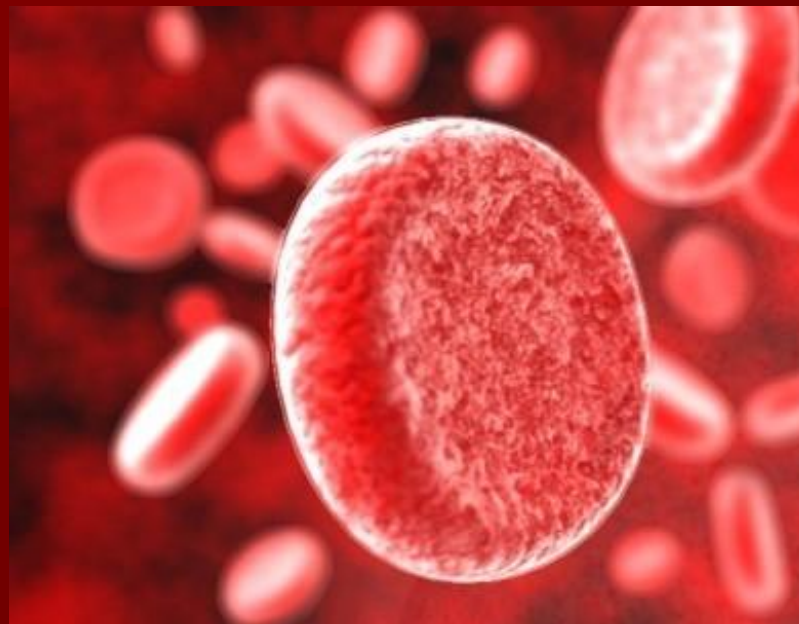


- Тромбоцитопения — состояние, характеризующееся снижением количества тромбоцитов ниже $150 \cdot 10^9/\text{л}$, что сопровождается повышенной кровоточивостью и проблемами с остановкой кровотечений.



- Как состояние может сопровождать практически любые гематологические заболевания. В качестве самостоятельного заболевания диагностируется как аутоиммунная (не всегда) тромбоцитопеническая пурпура или болезнь Верльгофа. Основные причины: нарушение продукции тромбоцитов и/или повышенное разрушение тромбоцитов. Наиболее часто встречается аутоиммунная тромбоцитопения. Идиопатическими называются тромбоцитопении, причина возникновения которых не установлена. Среди возможных причин особо выделяют эпидемиологические и инфекционные: ВИЧ, гепатиты, осложнения на острые проявления герпесовой инфекции, инфекционный мононуклеоз, простудные заболевания, грипп; вызванная экзогенными факторами, в том числе медикаментами.

- Тромбоцитопения разделяется на две формы:
- -наследственная форма заболевания;
- -приобретенная форма заболевания.

- Как правило, чаще всего тромбоцитопения бывает приобретенной. Такую форму заболевания также разделяют на типы, в зависимости от причин, способных вызывать повреждение тромбоцитов, а также патогенеза. Тромбоцитопения приобретенная разделяется на такие типы:

- -иммунная тромбоцитопения, характеризующаяся процессом, при котором антитела проникают в организм плода от матери или развиваются при гемотрансфузиях;
- тромбоцитопения, которая проявляется вследствие угнетения пролиферации клеток костного мозга;
- -тромбоцитопения потребления, наблюдающаяся в результате тромбозов, а также вследствие обширных кровоизлияний;

- -тромбоцитопения, развивающаяся в результате замещения костного мозга новообразованием, к примеру, при метастазированиях раковой опухоли в костный мозг;
- -тромбоцитопения, которая развивается вследствие механических повреждений тромбоцитов при гемангиоме.

Чаще всего причинами возникновения приобретенной тромбоцитопении выступают:

- - лекарственная аллергия (аллергическая тромбоцитопения),
- - выработка антитромбоцитарных АТ (аутоиммунная тромбоцитопения),
- - инфекции, интоксикации, тиреотоксикоз (симптоматическая тромбоцитопения).

- Однако следует сказать, что в современной клинической практике чаще всего специалисты сталкиваются с иммунной тромбоцитопенией, связанной с влиянием на тромбоциты антител. Более того, такой тип приобретенной тромбоцитопении разделяется на 4 группы.

- -Изоиммунная, или аллоиммунная, группа заболевания. Данной группе приобретенной тромбоцитопении характерно поражение тромбоцитов, которое связано с несовместимостью групповой системы крови или попаданием антител к ребенку от матери, иммунизированной антигеном, который отсутствует у нее, но есть у ребенка.
- В результате развития трансиммунной формы возникает тромбоцитопения у детей в утробе. Проявляется она в результате проникания через плаценту аутоантител матери, которая страдает аутоиммунной тромбоцитопенией, к ребенку.

- -Гетероиммунная форма связана с изменениями антигенного состава тромбоцита под влиянием вирусной природы или же с появлением нового антигена.
- -Аутоиммунная тромбоцитопения характеризуется выработыванием антител против своего неизмененного антигена.

- -Еще существует группа наследственной тромбоцитопении, которая характеризуется неполноценностью тромбоцитов, нередко приводящей к значительному укорочению их жизни. Наследственная форма заболевания влечет за собой изменение различных функций тромбоцитов, которые не свойственны тромбоцитопении приобретенной, что дает веские основания относить эту форму к группе той или иной тромбоцитопатии. К наследственной тромбоцитопатии относят заболевание, которому характерны дефекты мембран тромбоцитов, сопровождающиеся нарушениями их функций.

- Стоит сказать, что тромбоцитопения у новорожденных и у большинства детей старшего возраста, как правило, развивается в гетероиммунной форме заболевания, а у взрослых людей преобладает форма аутоиммунная. Аутоиммунный процесс заболевания носит еще одно название, которое также встречается довольно часто, – идиопатическая тромбоцитопения. Такая форма заболевания характеризуется невозможностью установить причину аутоагрессии. Если же заболевание является результатом иного, основного заболевания, то это симптоматическая тромбоцитопения.

- У новорождённых тромбоцитопения может возникнуть вследствие проникновения через плаценту в организм ребенка аутоантител от больной матери (трансиммунная тромбоцитопения).

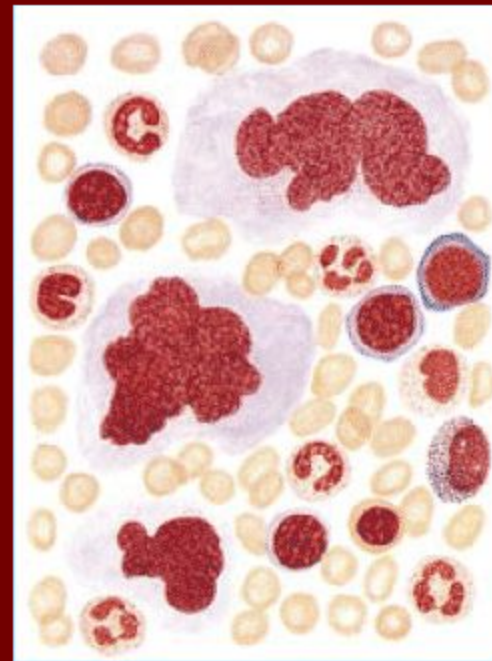


Как правило, тромбоцитопения проявляется такими симптомами:

- - кровоточивостью десен;
- - частыми носовыми кровотечениями;
- - склонностью к образованию синяков;
- - специфической мелкоточечной сыпью на теле, обычно на ногах;
- - затрудненной остановкой кровотечения после небольших порезов, удаления зубов и т. д.;
- - кровью в кале или в моче;
- - у женщин - длительными, обильными кровотечениями при месячных.

- Общее состояние больного обычно не вызывает у него опасений или болезненных ощущений, однако, это обманчивое благополучие может привести к внутренним кровотечениям любых органов, или даже кровоизлиянию в мозг.

- Красный костный мозг при болезни Верльгофа



Костный мозг в состоянии гипоксии при длительности курса тромбоцитопенической пурпуры (болезнь Верльгофа): в мегакариocyte, полностью лишённой инфурикулярной формации в цитоплазме. Отсутствуют тромбоциты

- Аутоиммунная тромбоцитопения у собак



- Спасибо за внимание