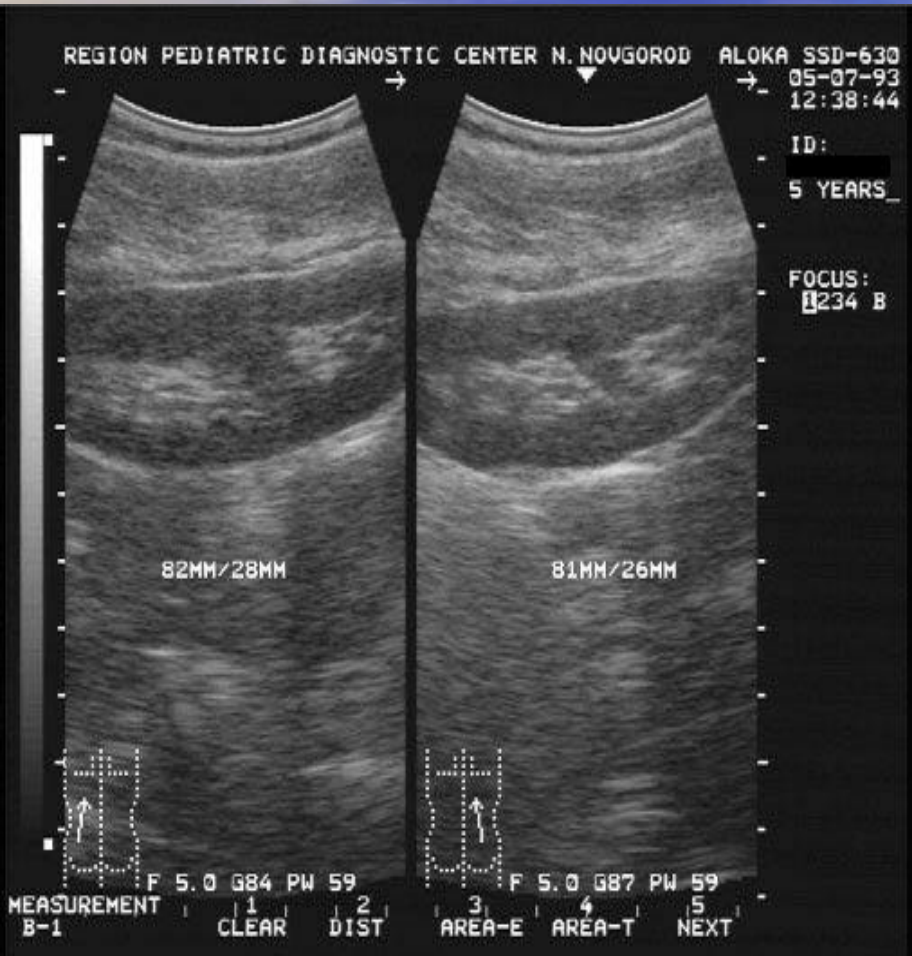


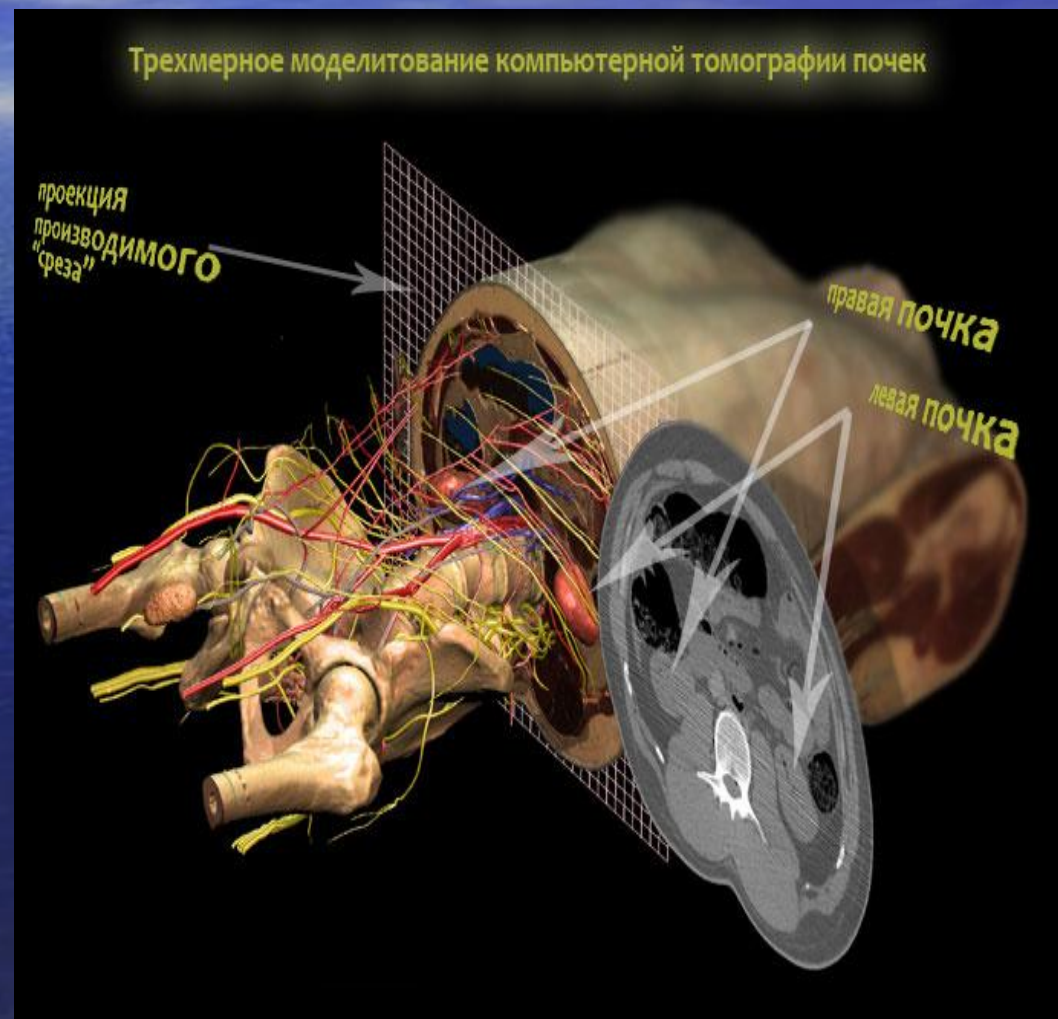
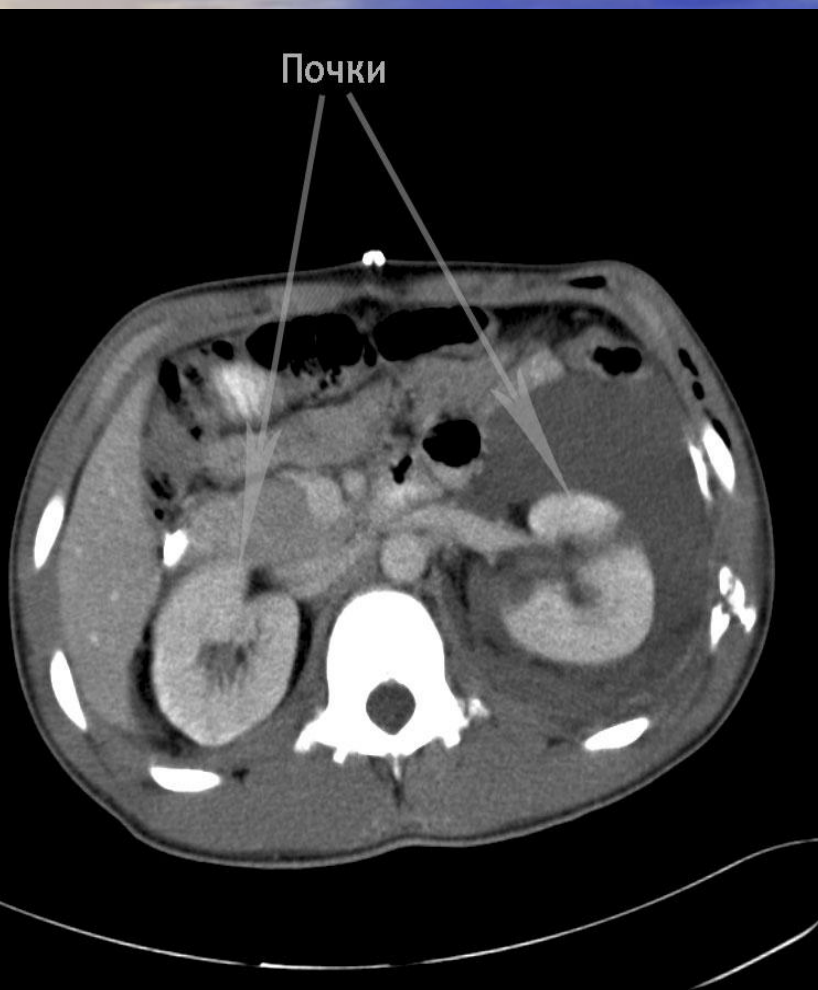
Мочеполовая система



УЗИ почек, мочевого пузыря



КТ почек

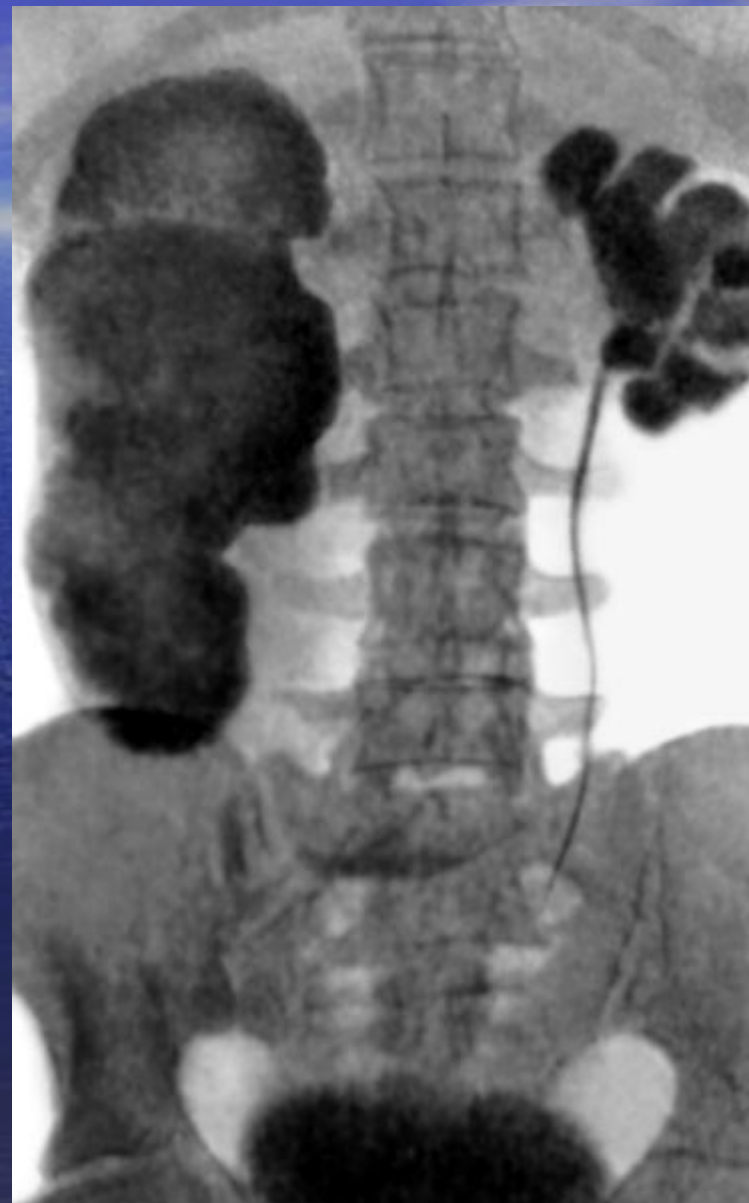
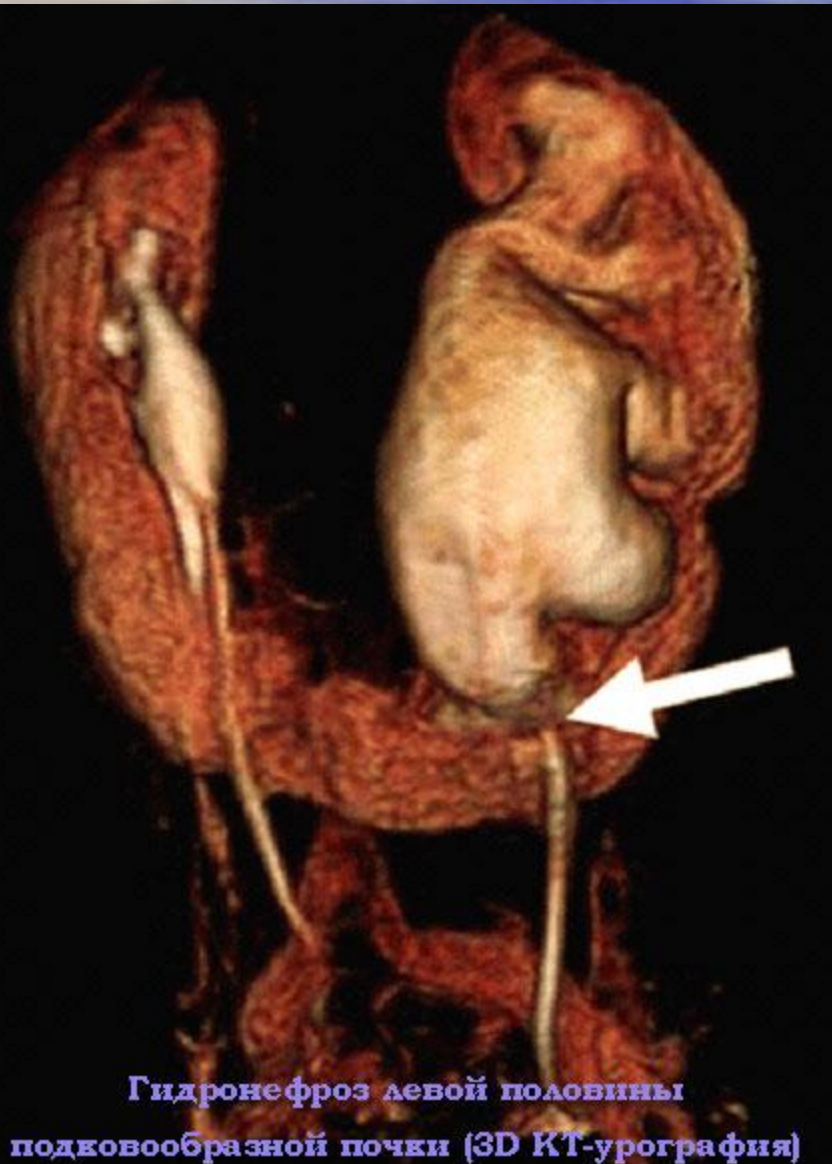


Урография

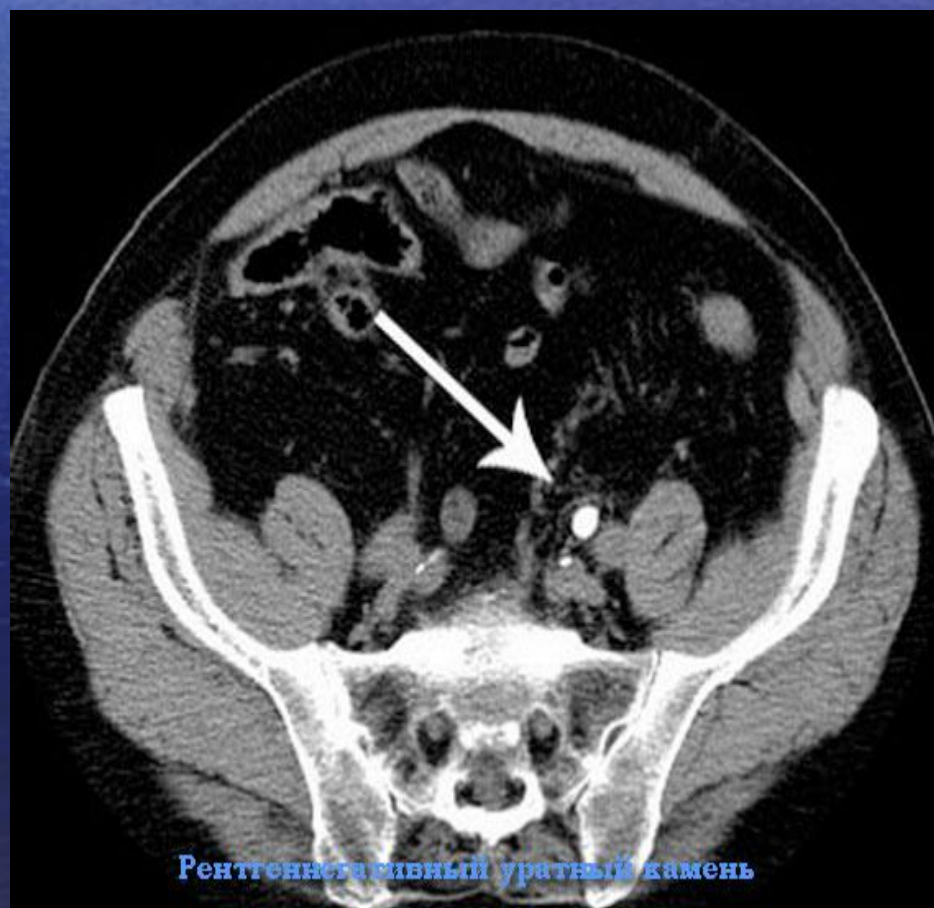
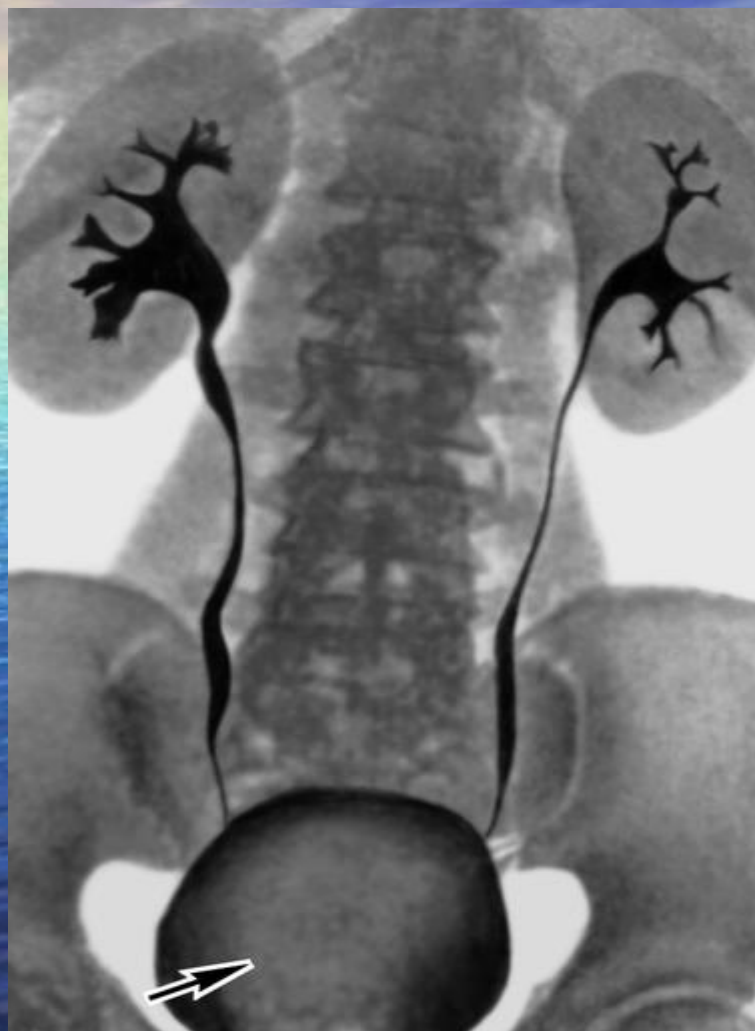
- -он представляет собой рентгеновский снимок области тела на уровне расположения почек. Стоит отметить, что хотя это далеко не самый информативный метод исследования почек, но он может дать общее представление о расположении почек (по их контурам), а также о наличии крупных камней.



Гидронефроз



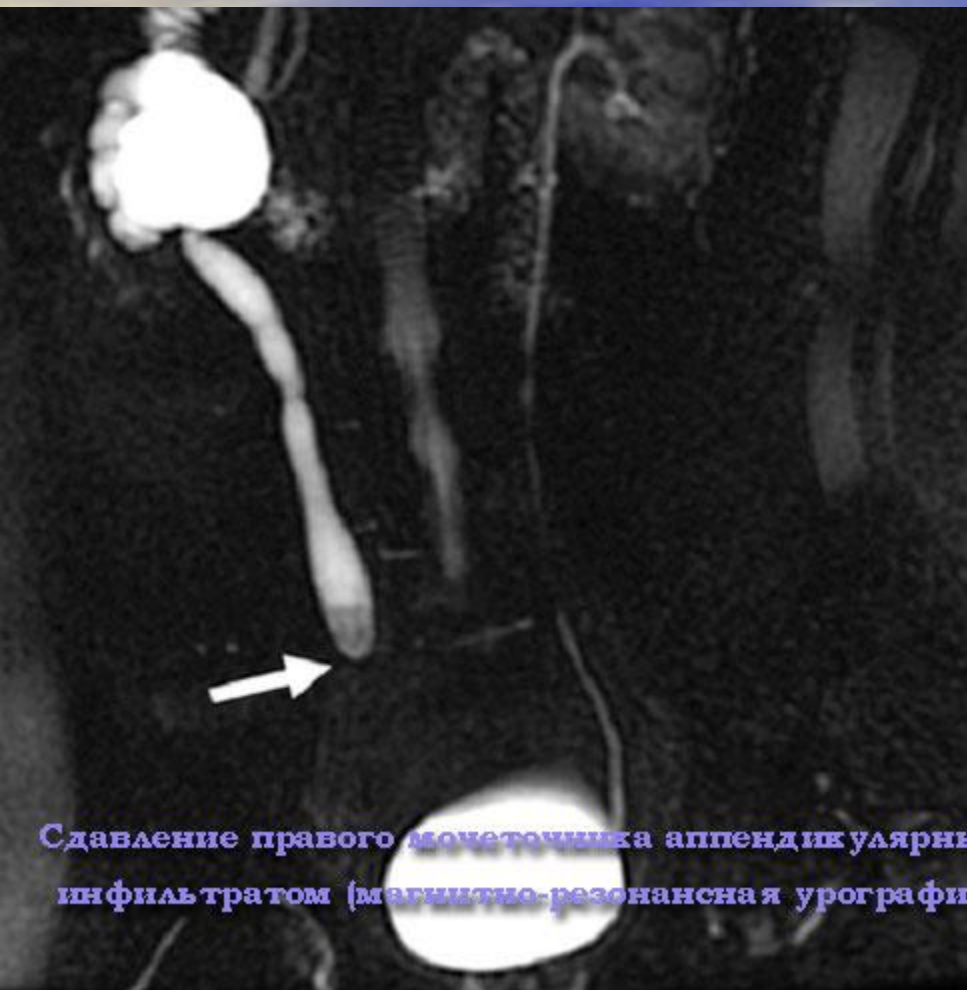
Наличие опухоли и камня



Рентгенистативный уратный камень

Деформация чашечно- лоханочной системы





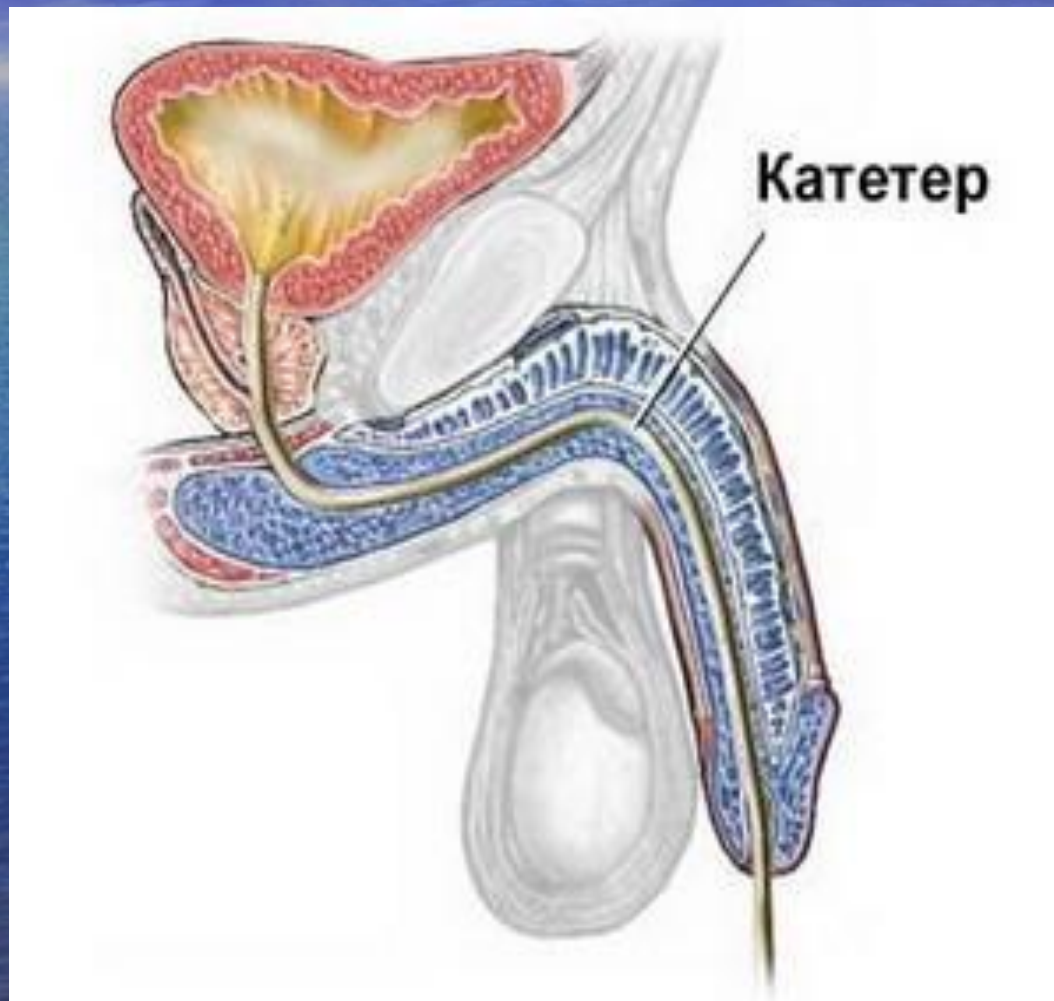
Сдавление
правого
мочеточника
аппендикуляр
НЫМ
инфильтратом

Цистография

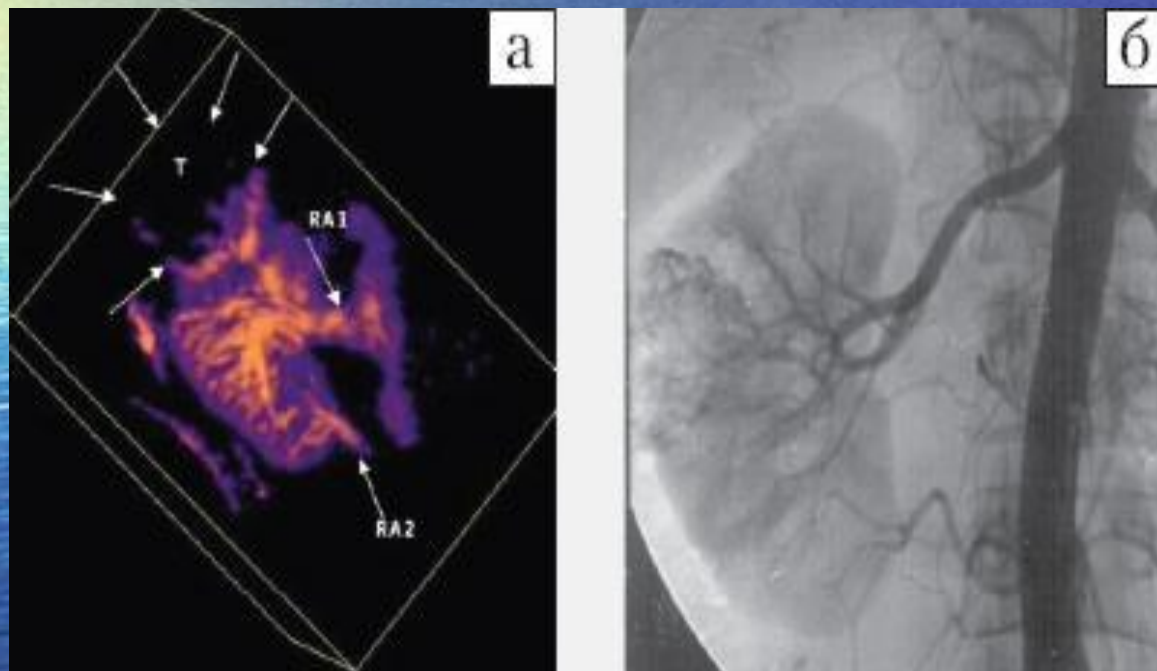


- Цистография — это диагностическая процедура, при которой используется рентген для исследования мочевого пузыря. Рентгеновское исследование делается после заполнения мочевого пузыря контрастным веществом. Контрастное вещество вводится в организм, чтобы позволить лучше увидеть определенный орган или ткань. Это исследование позволяет оценить структуру и целостность мочевого пузыря .

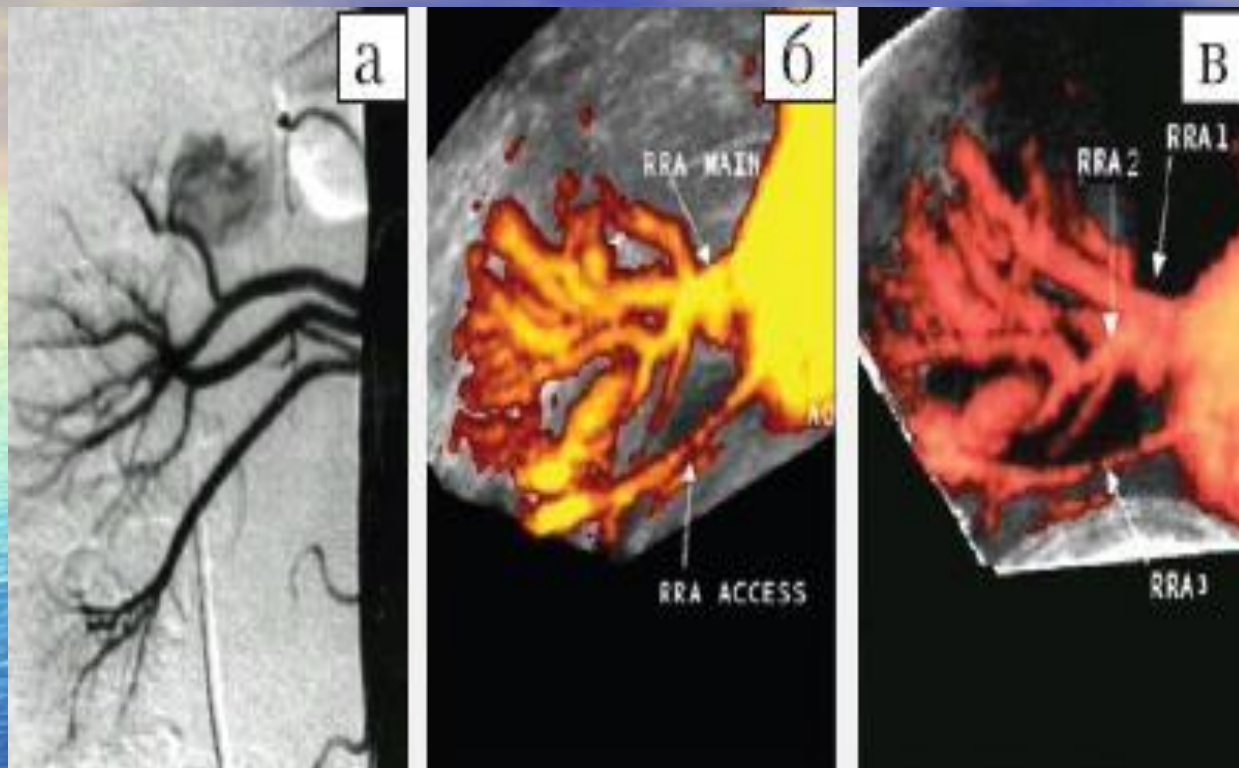
Катетеризация мочевого пузыря



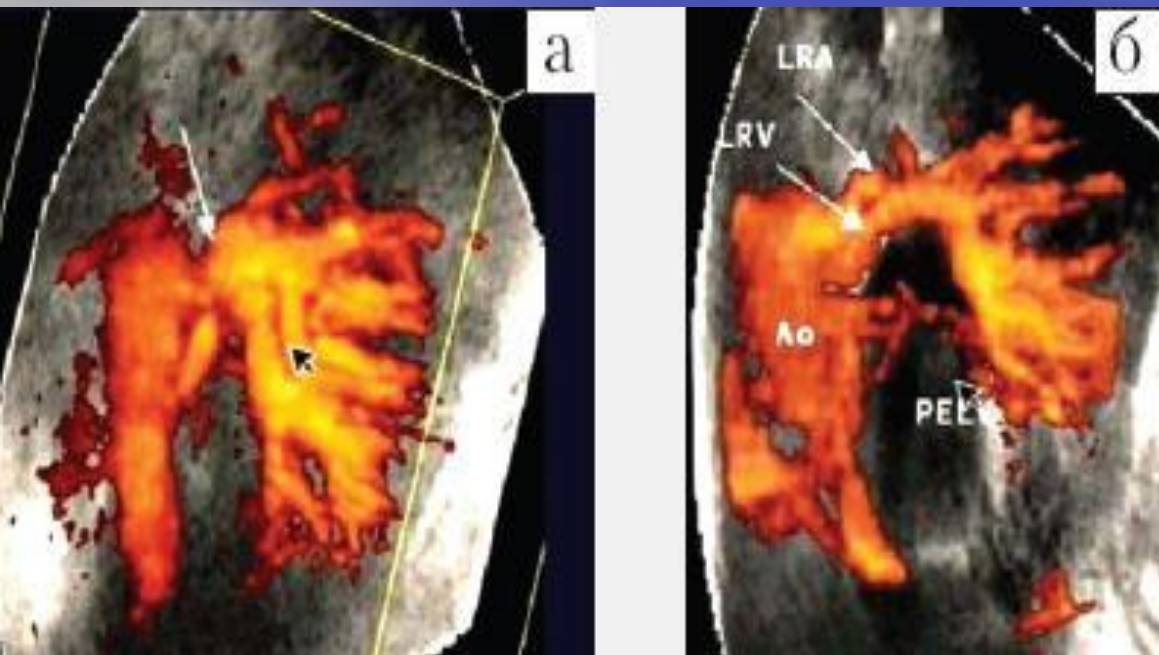
Ангиография почечных сосудов



- Добавочная нижнеполярная почечная артерия у пациента с опухолью правой почки:
а - трехмерная ультразвуковая ангиография с диуретической нагрузкой;
б - рентгеновская ангиография.



- Две добавочные почечные артерии правой почки:
а - рентгеновская ангиография;
б, в - трехмерная ультразвуковая ангиография с диуретической нагрузкой.

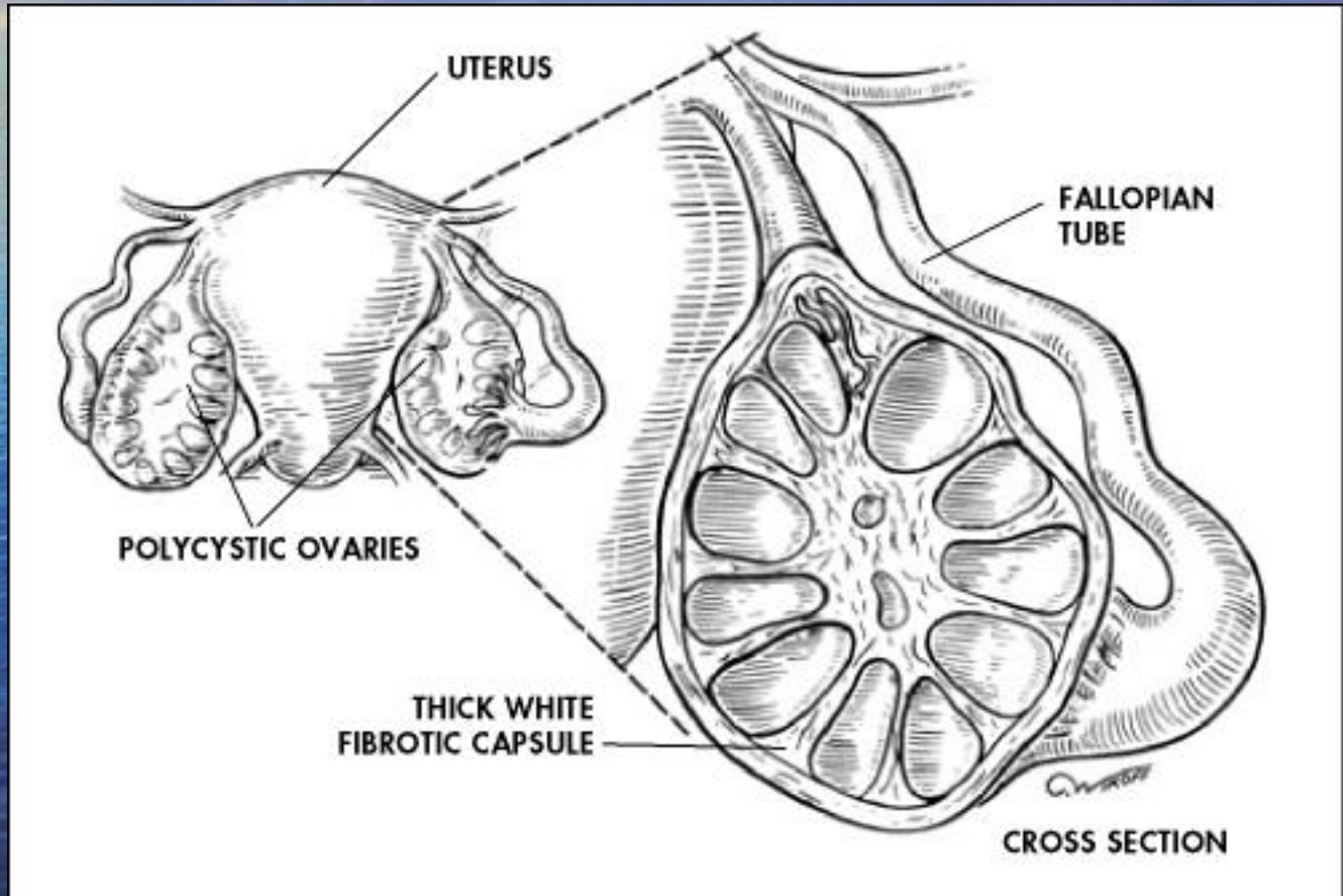


Взаимоотношение магистральных почечных сосудов почек с собирательными полостями, лоханочно-мочеточниковым сегментом и мочеточником:
а - трехмерная ультразвуковая ангиография без диуретической нагрузки;
б - трехмерная ультразвуковая ангиография с диуретической нагрузкой (визуализируются лоханка и мочеточник).

Почки при почечной недостаточности.



Синдром поликистозных яичников





Спасибо за внимание!!!