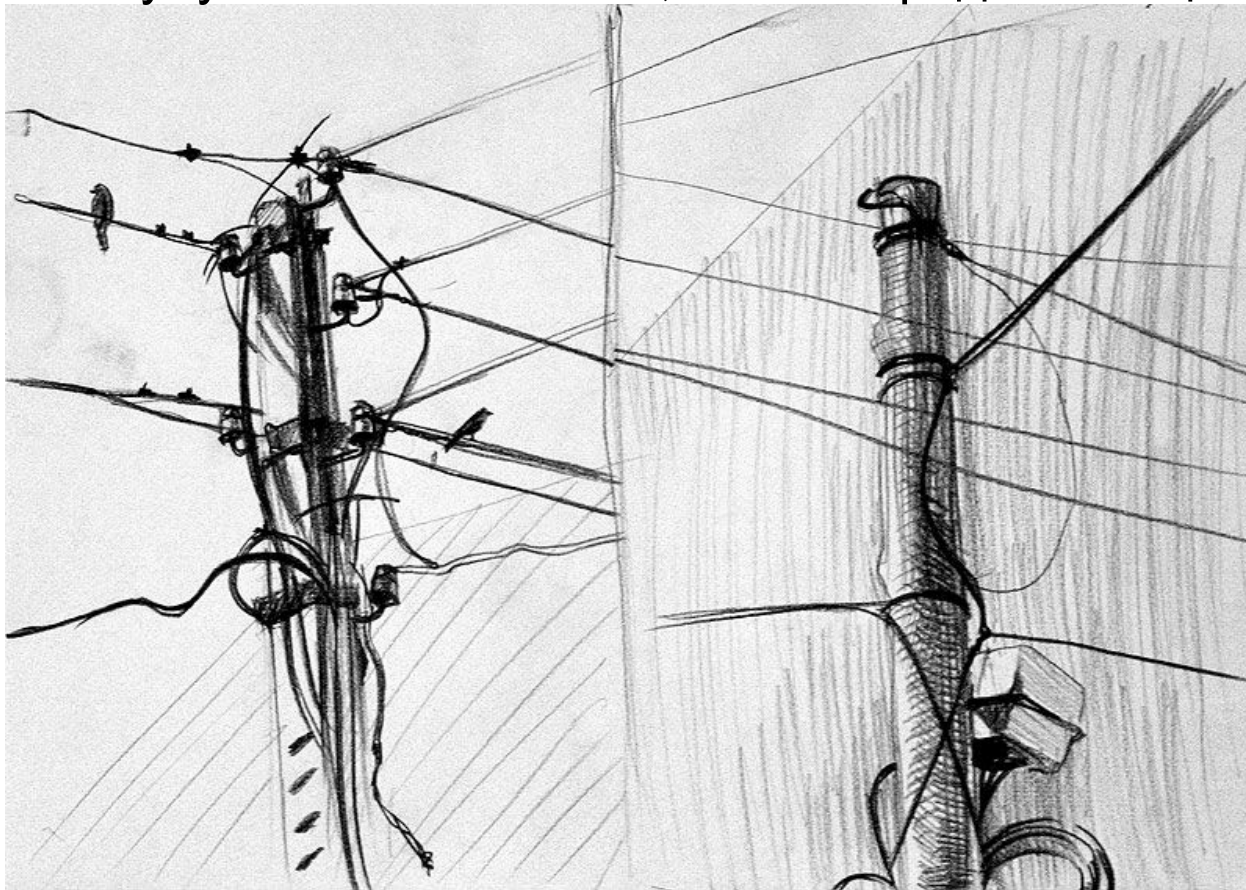


Что можно улучшить в генплане, ПЗЗ и городе вообще говоря

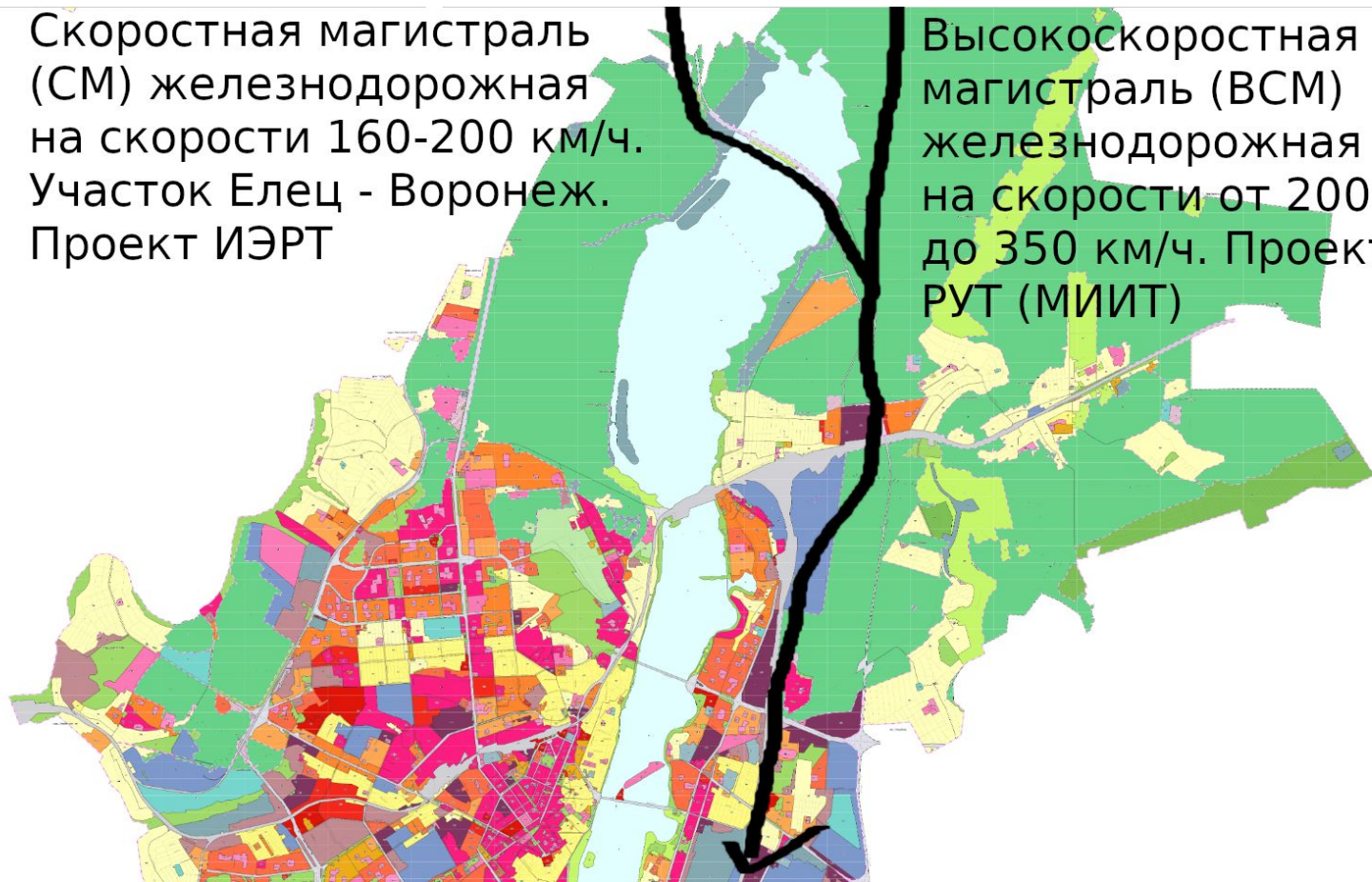


Егор Панов, общественные слушания, 16 декабря 2021

Не указаны новые железные дороги

Скоростная магистраль (СМ) железнодорожная на скорости 160-200 км/ч. Участок Елец - Воронеж. Проект ИЭРТ

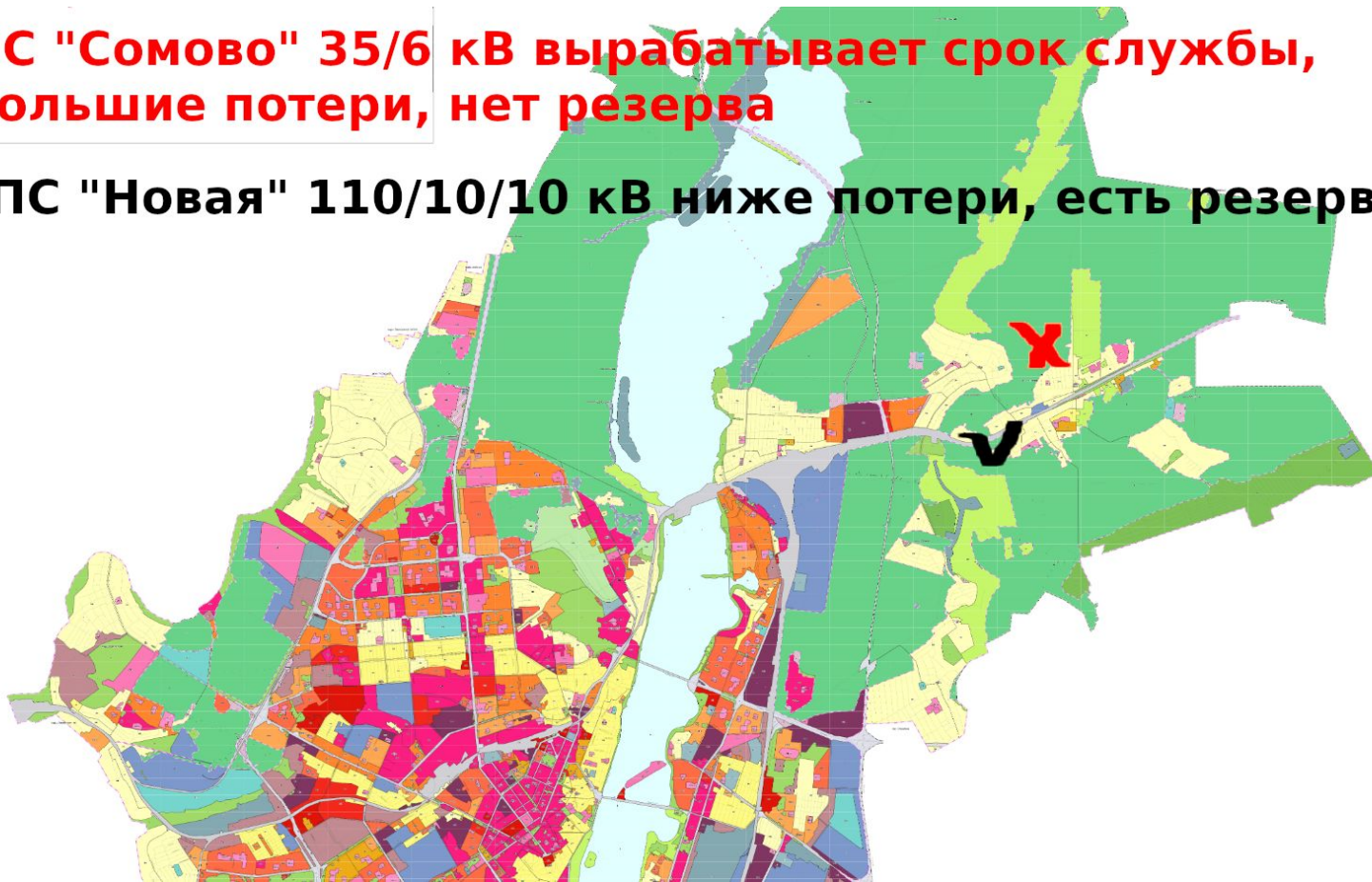
Высокоскоростная магистраль (ВСМ) железнодорожная на скорости от 200 до 350 км/ч. Проект РУТ (МИИТ)



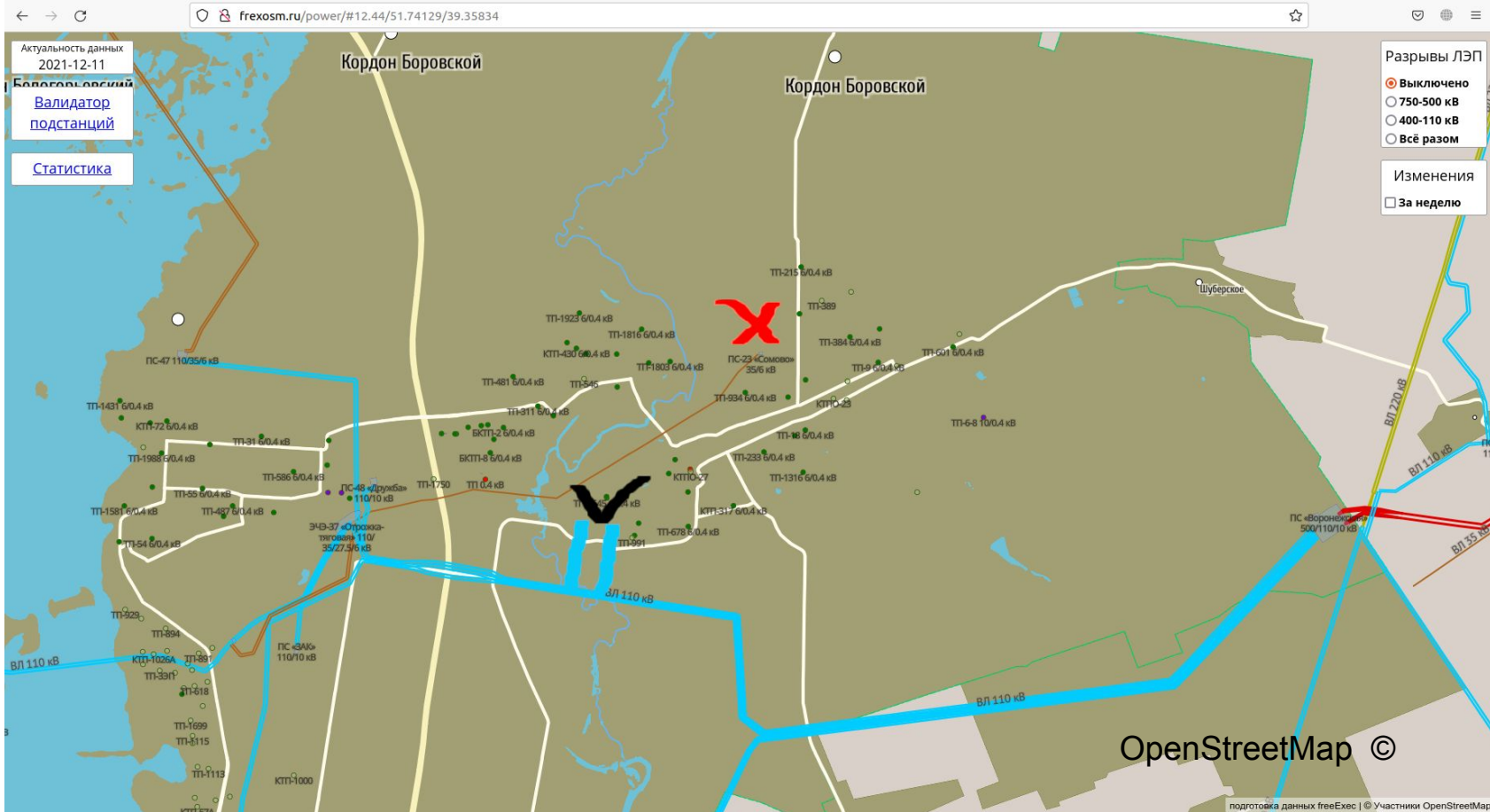
Не выделен участок под ПС "Новая"

ПС "Сомово" 35/6 кВ вырабатывает срок службы, большие потери, нет резерва

ПС "Новая" 110/10/10 кВ ниже потери, есть резерв



Не выделен участок под ПС "Новая"



ИЛИ/ИЛИ

**1. Переносим
коммуникации под
землю и есть
деревья**

**2. Провода висят
над головой и
деревьев тоже нет**

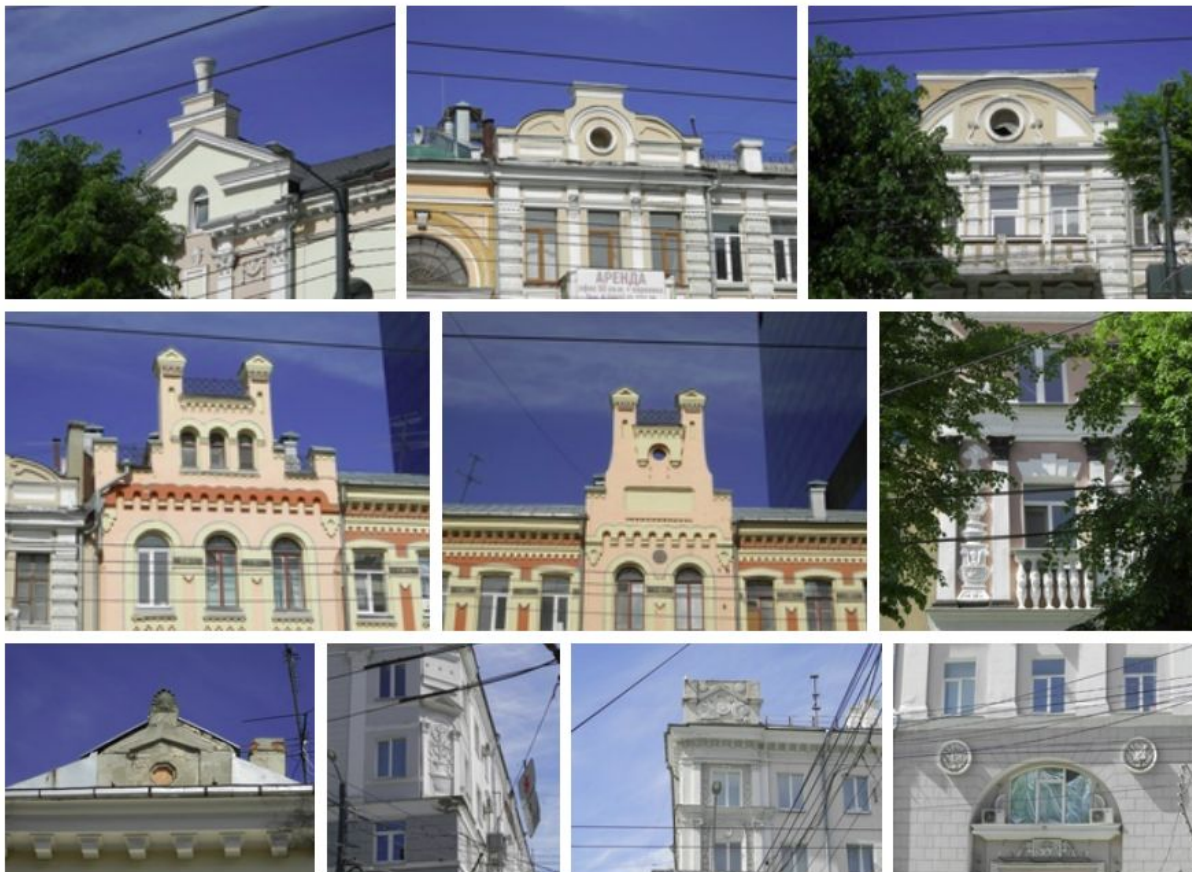


ПРЕИМУЩЕСТВА. ЗАЩИТА ЗЕЛЕННЫХ НАСАЖДЕНИЙ



Даже использование проводов СИП требует обрезки деревьев и прочих зеленых насаждений. Так, п. 2.4.8 ПУЭ требует расстояния не менее 0,3 м СИП, 0,5 м изолированных проводов, 1 м для прочих. На снимке экрана видно обрезанные ветки, засохшие ветки, в т.ч. висящую на “сопле” СИП’а. Кабельные линии позволяют сохранить зеленую массу растений, а это бренд “Воронеж - Город-сад”.

ПРЕИМУЩЕСТВА. ЭСТЕТИКА



Отсутствие визуального шума привлекает местных жителей и туристов.

ПРЕИМУЩЕСТВА. ЦЕЛОСТНОСТЬ



Входная группа Адмиралтейской площади.

Ракурс, показываемый на презентациях, слегка приукрашенный. Красиво, не правда ли? Много белого, колонны, арки, Ростральная колонна, корабль-музей “Гото Предестинация”.

ПРЕИМУЩЕСТВА. ЦЕЛОСТНОСТЬ



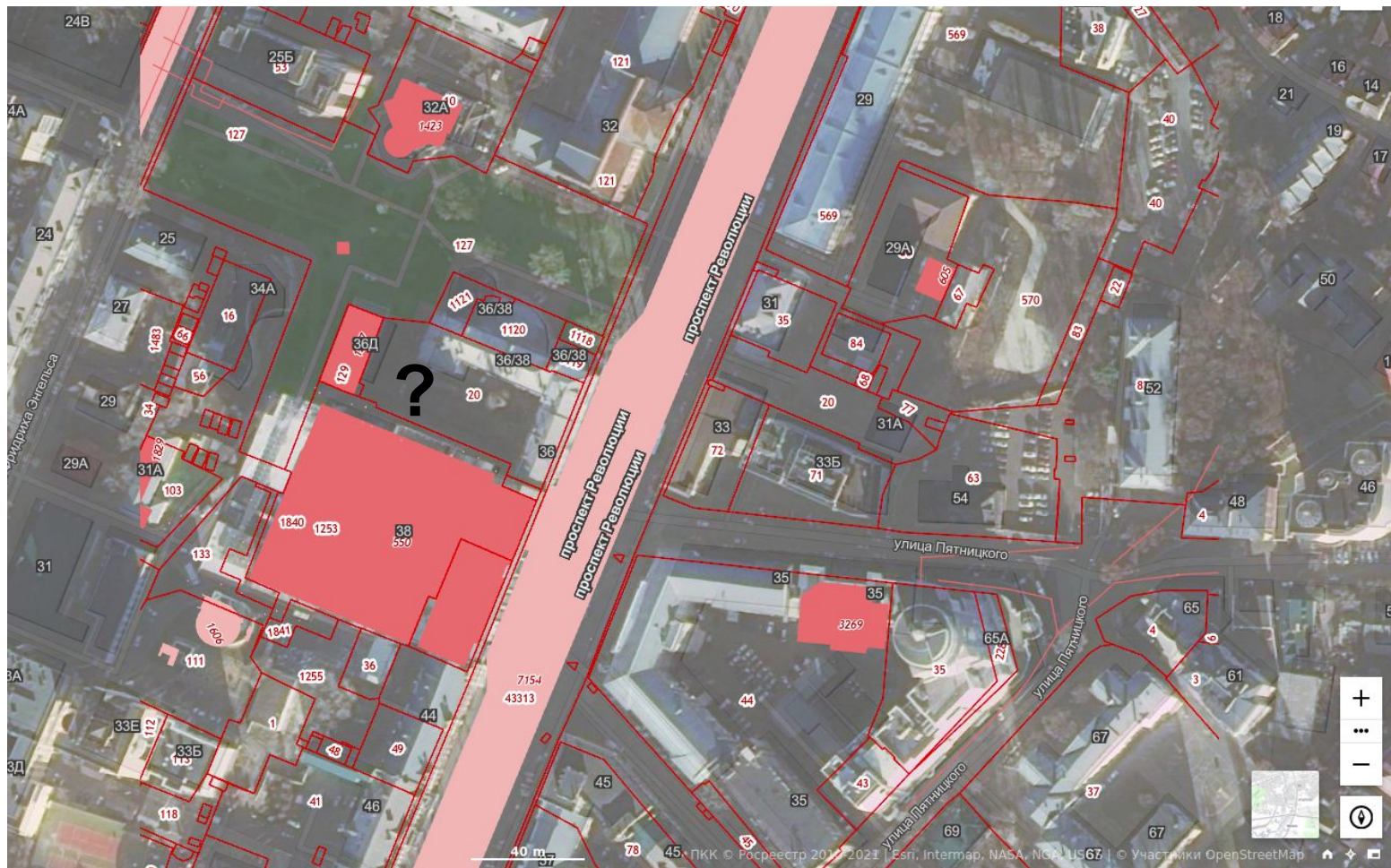
Входная группа Адмиралтейской площади. Реальность с кучей проводов, столбами не соответствующими тому месту, на котором они расположены, спорной инсталляцией на основе неоновых трубок.

ПРЕИМУЩЕСТВА. ЦЕЛОСТНОСТЬ

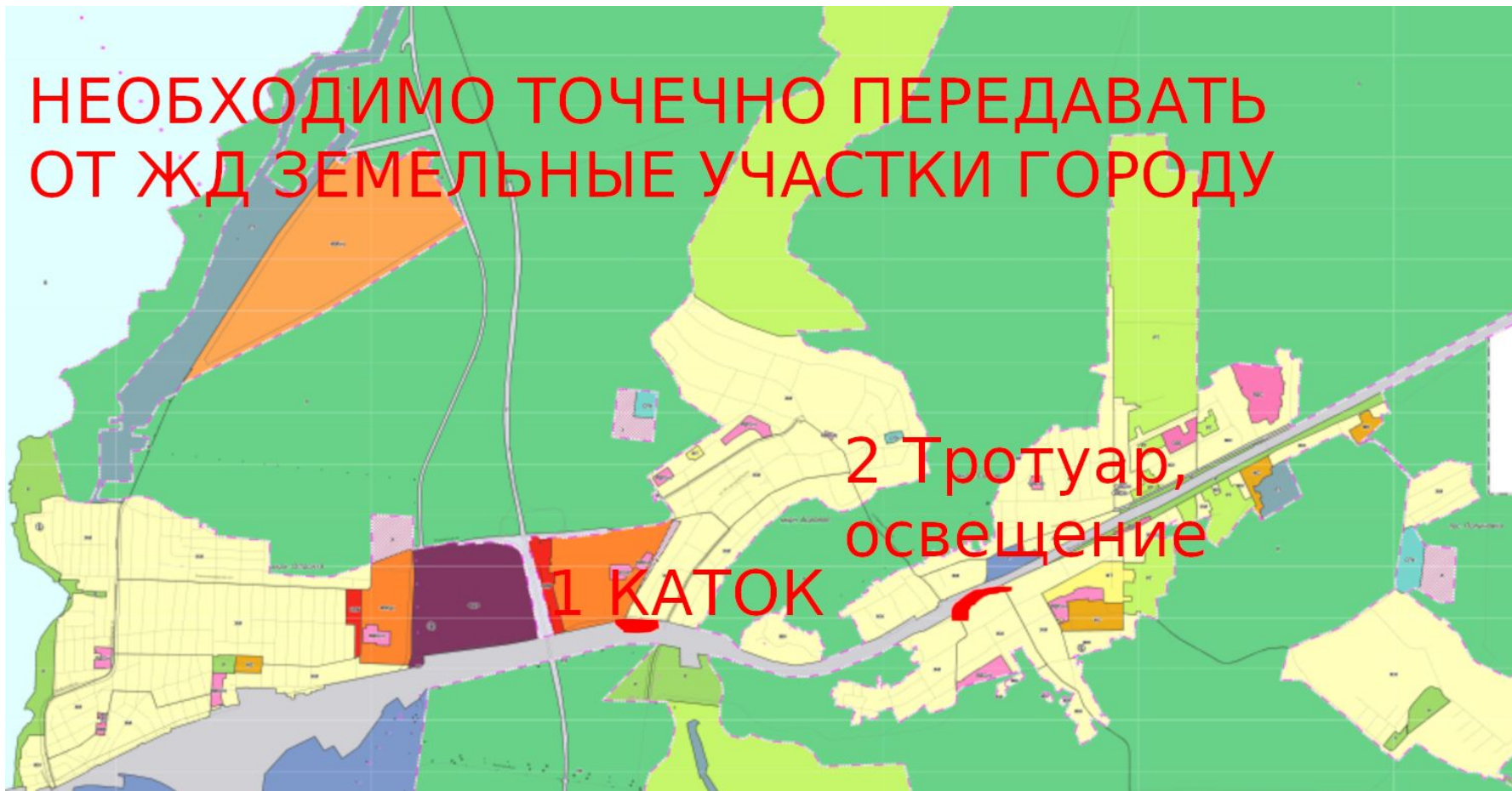


Крутое, интересное пространство! Однако, всё портят провода, столбы, отсутствие зеленых насаждений для отделения тротуара от проезжей части. Про это почему то на презентациях забывают.

НЕТОЧНОСТИ на кадастре



НЕОБХОДИМО ТОЧЕЧНО ПЕРЕДАВАТЬ
ОТ ЖД ЗЕМЕЛЬНЫЕ УЧАСТКИ ГОРОДУ



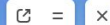
1 КАТОК

2 Тротуар,
освещение

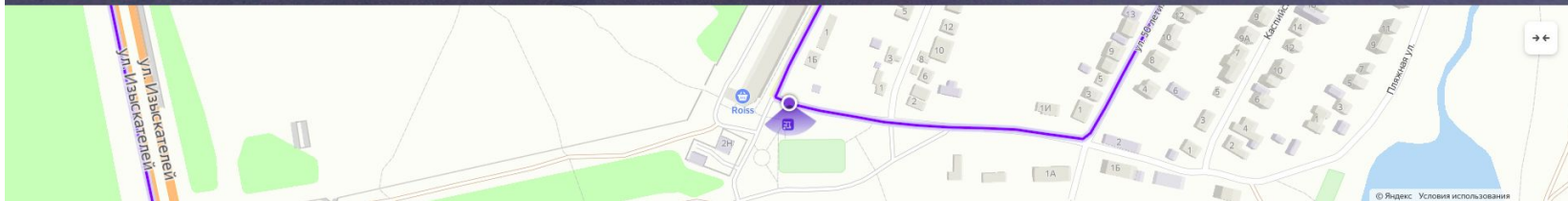
НЕДОСТАТОЧНАЯ РАБОТА С ЖЕЛЕЗНЫМИ

Сельская улица

2019

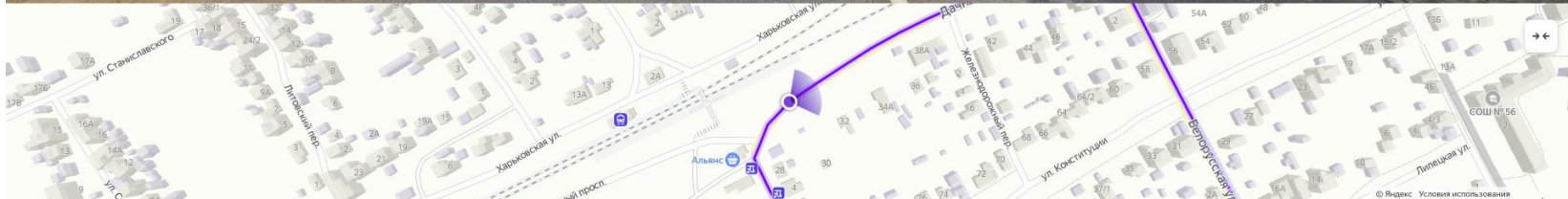


Яндекс

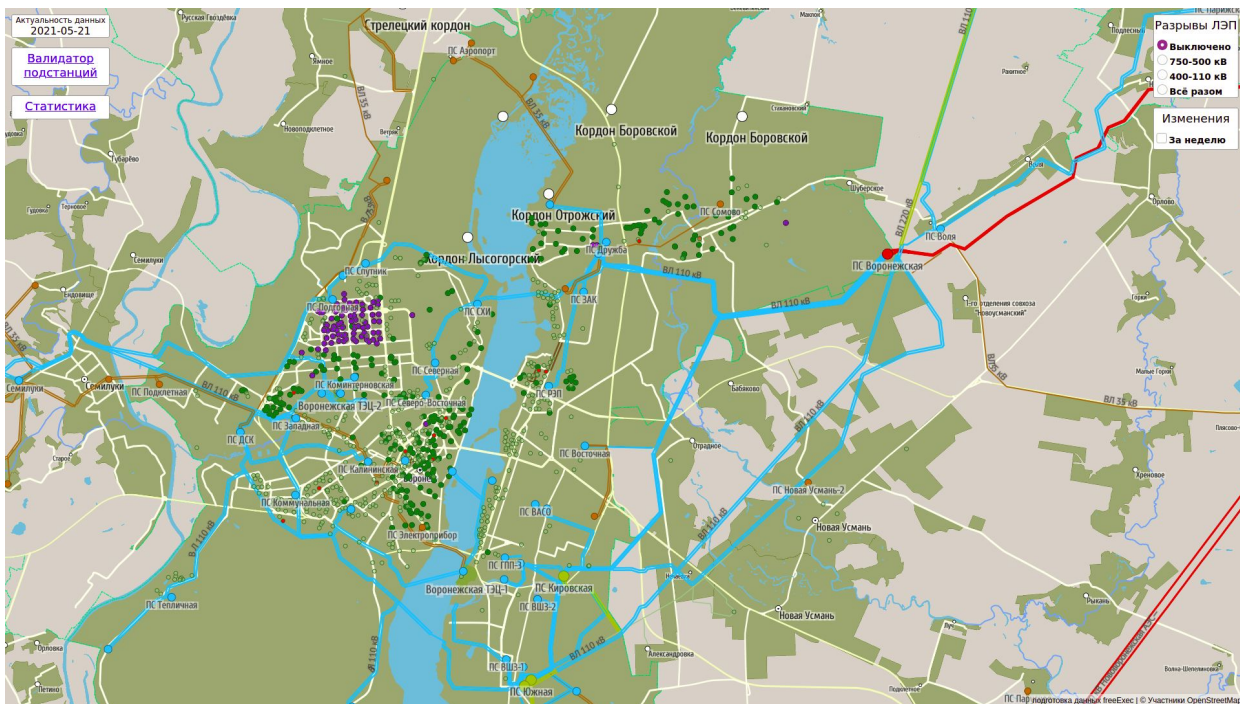


© Яндекс. Условия использования

НЕДОСТАТОЧНАЯ РАБОТА С ЖЕЛЕЗНЫМИ



ОБЩЕСТВЕННЫЙ КОНТРОЛЬ, ОТКРЫТЫЕ ДАННЫЕ



Нельзя недооценивать важность именно **общественного контроля**. Стараниями Граждан города обеспечивается исправность разного рода систем, своевременное обнаружение ошибок в проектах и их реализации. Немалую роль играют открытые данные, например съёмка коммуникаций от УГА, волонтёрские проекты по типу **FREXOSM.RU**

СПАСИБО ЗА ВНИМАНИЕ!

P.S. Дорогу осилит идущий по ней.

Список источников:

Заглавный слайд (№ 0) - <https://conjure.livejournal.com/977747.html?replyto=49994323>

1, 2, 11 подложка из территориальных зон ПЗЗ - <https://e-active.govrn.ru/common/file/3/1912>

3 - подложка с сайта <http://frexosm.ru/power/#12.44/51.74129/39.35834>

4 - <https://vladey.net/ru/artwork/4495>

5 - участок Петровской набережной. Яндекс.Панорамы <https://yandex.ru/maps/-/CCUy4PaPKD>

6 - Фотографии Николая Черненко https://vk.com/wall446111303_620

7 - Входная группа Адмиралтейской набережной крупно. <https://yandex.ru/maps/-/CCUy4PGWwB>

8 - Входная группа Адмиралтейской набережной реальность. Яндекс.Панорамы <https://yandex.ru/maps/-/CCUy4PqhKA>

9 - Вид на свободную зону на Адмиралтейке. Яндекс.Панорамы <https://yandex.ru/maps/-/CCUy4TbisD>

10 - Подложка с публичной кадастровой карты Росреестра

<https://pkk.rosreestr.ru/#/search/51.668734814366715.39.20711239861588/18/@5w3tqxnjb>

12 - Каток на Сельской с Яндекс.Панорам <https://yandex.ru/maps/-/CCUyaAGg9D>

13 - участок дороги рядом со станцией Сомово с Яндекс.Панорам <https://yandex.ru/maps/-/CCUyaASq9A>

14 - подложка с сайта <http://frexosm.ru/power/#10.87/51.6935/39.274>