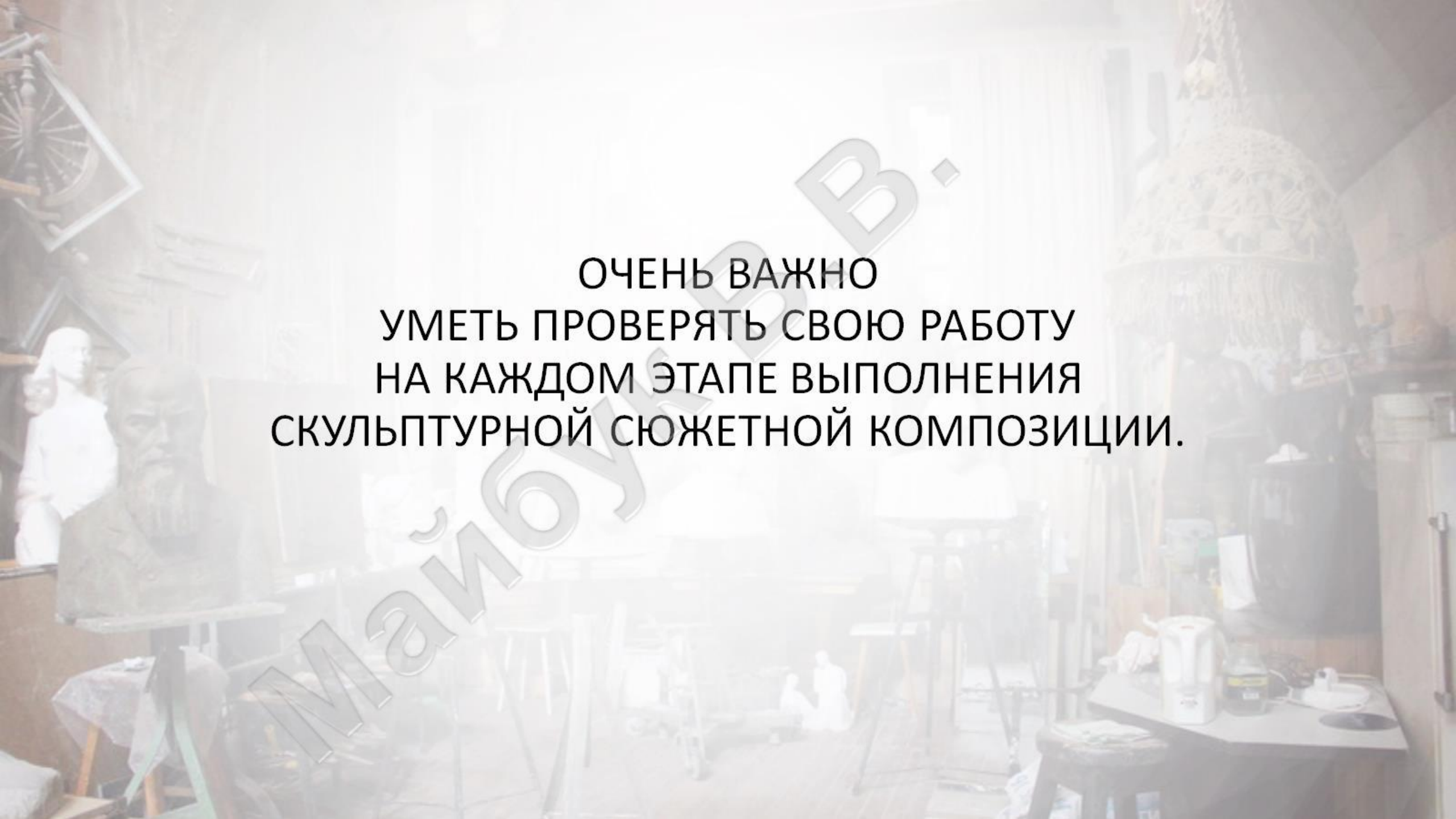


САМОСТОЯТЕЛЬНАЯ ОЦЕНКА ГОТОВНОСТИ РАБОТЫ ПО СКУЛЬПТУРЕ

НА ВСЕХ ЭТАПАХ ВЫПОЛНЕНИЯ СКУЛЬПТУРНОЙ
КОМПОЗИЦИИ

Составитель:
преподаватель МБУДО «ДХШ»
Высшей квалификационной категории
Майбук Виктория Валерьевна



**ОЧЕНЬ ВАЖНО
УМЕТЬ ПРОВЕРЯТЬ СВОЮ РАБОТУ
НА КАЖДОМ ЭТАПЕ ВЫПОЛНЕНИЯ
СКУЛЬПТУРНОЙ СЮЖЕТНОЙ КОМПОЗИЦИИ.**

ЭТАПЫ РАБОТЫ НАД СКУЛЬПТУРНОЙ СЮЖЕТНОЙ КОМПОЗИЦИЕЙ

- • СБОР МАТЕРИАЛА;
- • ЭСКИЗ К СКУЛЬПТУРНОЙ КОМПОЗИЦИИ;
- • ВЫПОЛНЕНИЕ КАРКАСА;
- • ЗАКРЕПЛЕНИЕ КАРКАСА НА ДОСКЕ;
- • НАБОР ОБЩЕЙ МАССЫ;
- • МОДЕЛИРОВКА ГЛАВНЫХ ГЕРОЕВ;
- • ПРОРАБОТКА ОКРУЖЕНИЯ, ОБЪЕДИНЕНИЕ, ЗАВЕРШЕНИЕ РАБОТЫ.

СБОР МАТЕРИАЛА

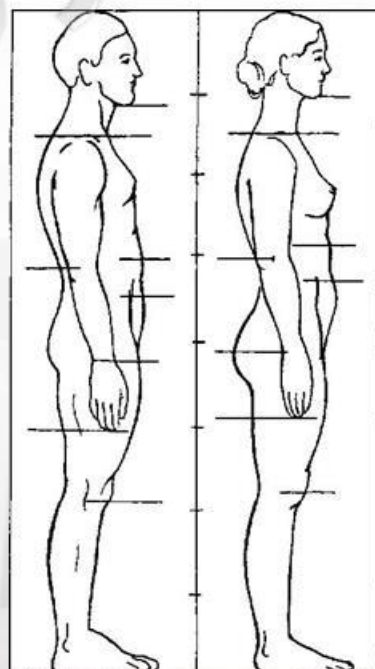
- **ЧТО ЭТО И ЗАЧЕМ?**
- **КАРТИНКИ ЖИВОТНЫХ** в движении, реалистичных или в сказочном образе, одежде.



СБОР МАТЕРИАЛА

ЧТО ЭТО И ЗАЧЕМ?

- КАРТИНКИ **ЛЮДЕЙ** в движении, в различных позах, в одежде, с причёской, соответствующей образу, эпохе.
- КАРТИНКИ, ПОКАЗЫВАЮЩИЕ ПРОПОРЦИИ ФИГУРЫ МУЖЧИНЫ, ЖЕНЩИНЫ ИЛИ РЕБЕНКА, ПРОПОРЦИИ ГОЛОВЫ, ЛИЦА.



СБОР МАТЕРИАЛА

ЧТО ПРОВЕРЯЕМ?

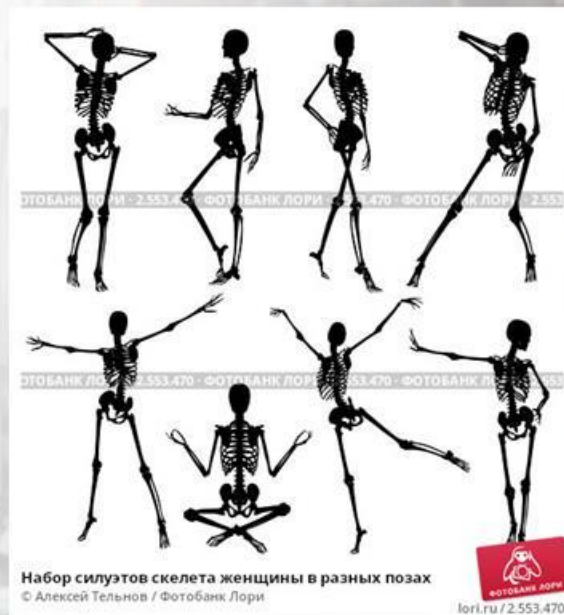
- ХОРОШО ПРОЧИТЫВАЮТСЯ ВСЕ ЧАСТИ ТЕЛА, ПРОПОРЦИИ
- ЯРКО ВЫРАЖЕННЫЙ ХАРАКТЕР ГЕРОЯ
- НУЖНАЯ ДЛЯ ВАШЕЙ ЗАДУМКИ ПОЗА



СБОР МАТЕРИАЛА

ЧТО ПРОВЕРЯЕМ?

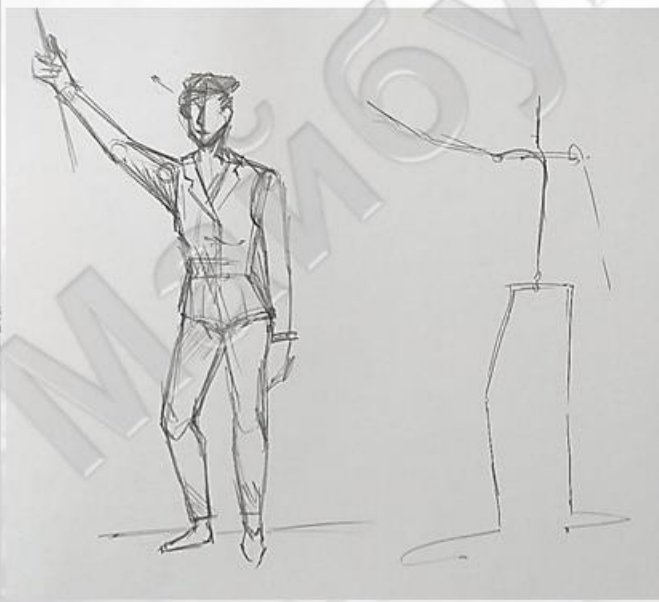
- ХОРОШО ПРОЧИТЫВАЮТСЯ ВСЕ ЧАСТИ ТЕЛА, ПРОПОРЦИИ
- ЯРКО ВЫРАЖЕННЫЙ ХАРАКТЕР ГЕРОЯ
- НУЖНАЯ ДЛЯ ВАШЕЙ ЗАДУМКИ ПОЗА И ОДЕЖДА



ЭСКИЗ К СКУЛЬПТУРНОЙ КОМПОЗИЦИИ

ЧТО ЭТО И ЗАЧЕМ?

- ЭСКИЗ – ЭТО РИСУНОК, ПОКАЗЫВАЮЩИЙ ХОД ВАШИХ МЫСЛЕЙ И ПОМОГАЮЩИЙ «МАТЕРИАЛИЗОВАТЬ» ВАШУ ОБЪЁМНУЮ ЗАДУМКУ НА БУМАГЕ.
- ЛУЧШЕ, ЕСЛИ ЭСКИЗОВ БУДЕТ НЕСКОЛЬКО.
- РЯДОМ МОЖНО ПРОРИСОВАТЬ БУДУЩИЙ КАРКАС.



ЭСКИЗ К СКУЛЬПТУРНОЙ КОМПОЗИЦИИ

ЧТО ЭТО И ЗАЧЕМ?

- ОЧЕНЬ ВАЖНО НА ЭТОМ ЭТАПЕ ПРОДУМАТЬ ИНТЕРЕСНУЮ КОМПОЗИЦИЮ, ОРИГИНАЛЬНО РАСПОЛОЖИТЬ ГЕРОЕВ НА ПЛИНТЕ.
- НА ОДНУ И ТУ ЖЕ ТЕМУ У РАЗНЫХ АВТОРОВ МОГУТ БЫТЬ ПРИДУМАНЫ СОВЕРШЕННО РАЗНЫЕ КОМПОЗИЦИИ



ЭСКИЗ К СКУЛЬПТУРНОЙ КОМПОЗИЦИИ

ЧТО ПРОВЕРЯЕМ?

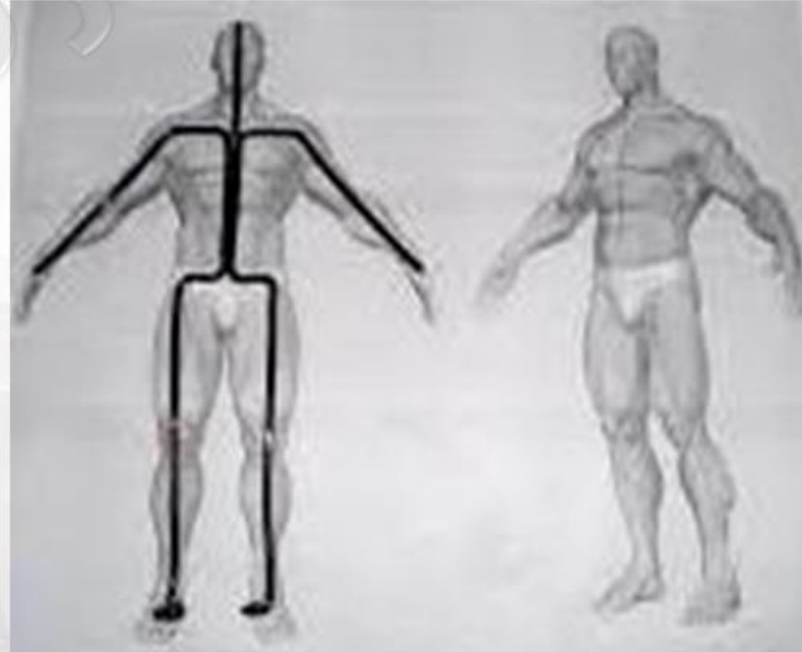
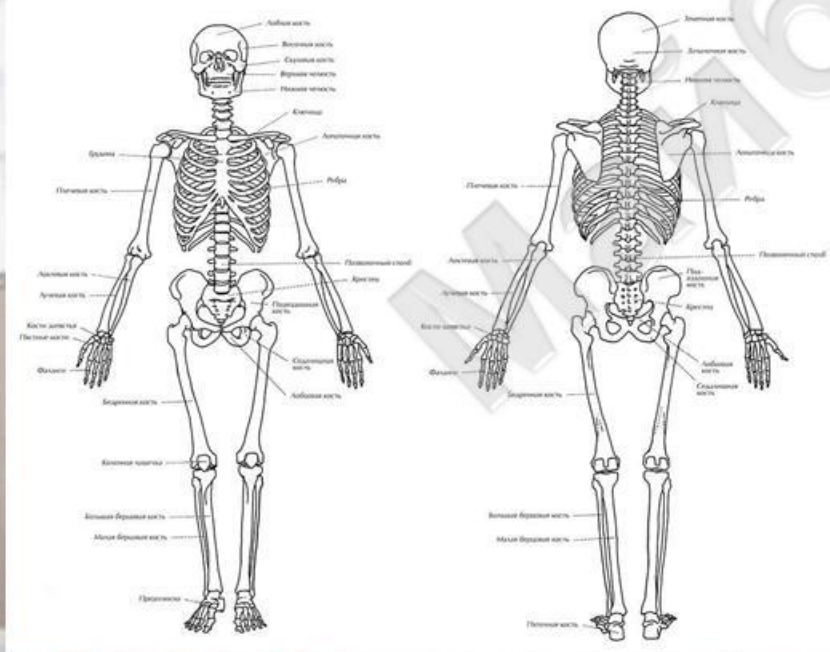
- НА ЭСКИЗЕ ДЛЯ СКУЛЬПТУРЫ ДОЛЖЕН БЫТЬ ОБОЗНАЧЕН ПЛИНТ, ГЕРОИ НА НЁМ ЗАКОМПОНОВАНЫ, НЕТ ПУСТОГО ПРОСТРАНСТВА.
- ГЕРОИ С ЯРКО ВЫРАЖЕННЫМИ КОНТРАСТНЫМИ ХАРАКТЕРАМИ ВЗАИМОДЕЙСТВУЮТ ДРУГ С ДРУГОМ.
- ПРОРИСОВАНЫ ВСЕ ЧАСТИ ТЕЛА С УЧЁТОМ ПРОПОРЦИЙ, ОДЕЖДА, ПРЕДМЕТЫ, ОКРУЖЕНИЕ (ТОЛЬКО ТО, КОТОРОЕ ВЫ БУДЕТЕ ЛЕПИТЬ).



ВЫПОЛНЕНИЕ КАРКАСА

ЧТО ЭТО И ЗАЧЕМ?

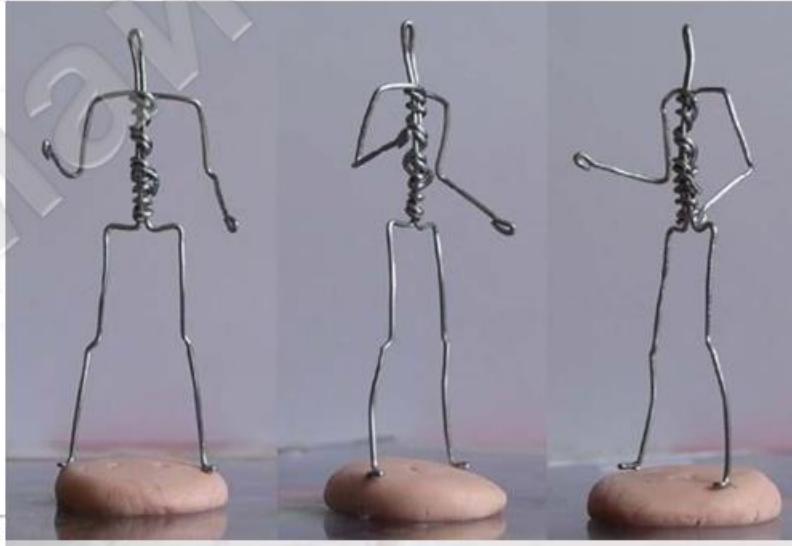
- **КАРКАС ДЕЛАЮТ С УЧЕТОМ РАСПОЛОЖЕНИЯ ФИГУРЫ В ПРОСТРАНСТВЕ: ЭТО КАК БЫ ПРОВОЛОЧНАЯ СХЕМА ФИГУРЫ.**
- **ПРОВОЛОКА ДЛЯ КАРКАСА ДОЛЖНА БЫТЬ ПРОЧНОЙ, НО МЯГКОЙ, ЧТОБЫ ХОРОШО УДЕРЖИВАЛА МАССУ ПЛАСТИЛИНА И ЛЕГКО ГНУЛАСЬ.**



ВЫПОЛНЕНИЕ КАРКАСА

ЧТО ПРОВЕРЯЕМ?

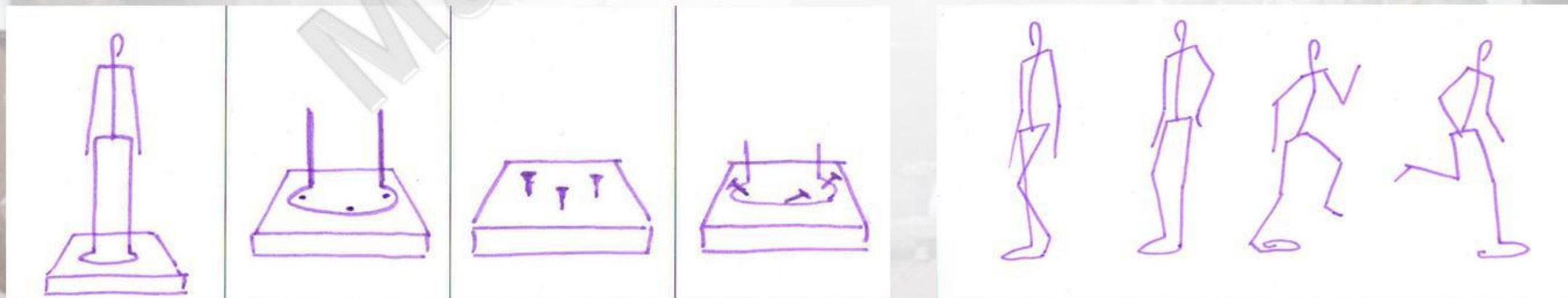
- ВСЕ ЧАСТИ ТЕЛА - ПРОПОРЦИОНАЛЬНЫ, ПАРНЫЕ – ОДИНАКОВОЙ ДЛИНЫ, ОТМЕРЯЕМ ШИРИНУ БЁДЕР И ПЛЕЧ ВПРАВО И ВЛЕВО.
- БЕДРА ДЕЛЯТ ФИГУРУ ПОПОЛАМ, ЛОКТИ НА УРОВНЕ ТАЛИИ.
- ОТМЕРЯЕМ ДЛИНУ ПРОВОЛОКИ ДЛЯ НОГ С ЗАПАСОМ, ЧТОБЫ ОСТАЛАСЬ «ПЕТЛЯ» ДЛЯ ЗАКРЕПЛЕНИЯ НА ДОСКЕ, УЧИТЫВАЕМ ШИРИНУ ПЛИНТА, ПОД КОТОРЫЙ ПРЯЧЕТСЯ ПРОВОЛОКА. КАРКАС ДОЛЖЕН БЫТЬ УРАВНОВЕШЕН И СТОЯТЬ НА СТОЛЕ.



ЗАКРЕПЛЕНИЕ КАРКАСА НА ДОСКЕ

ЧТО ЭТО И ЗАЧЕМ?

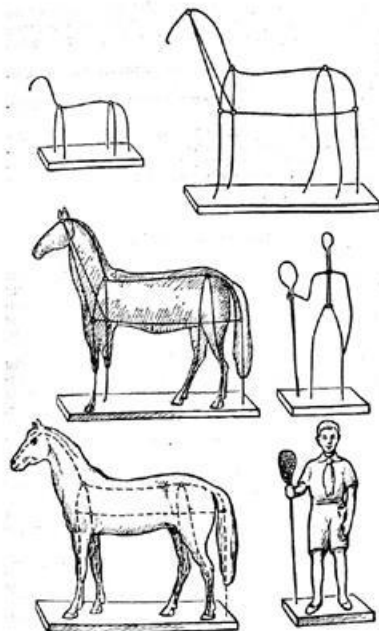
- ПРИДАЁМ ДИНАМИЗМ ФИГУРЕ: СГИБАЕМ НОГИ В КОЛЕНЯХ И РУКИ В ЛОКТЯХ, ИЗГИБАЕМ ТОРС И ШЕЮ, РУКОВОДСТВУЯСЬ СВОИМ ЭСКИЗОМ.
- ПЕТЛИ НА КОНЦАХ ПРОВОЛОКИ ПОВОРАЧИВАЕМ ПЕРПЕНДИКУЛЯРНО К ФИГУРЕ, ЧТОБЫ ОНА УДОБНО «ВСТАЛА» НА ДОСКЕ-ОСНОВАНИИ.
- С ПОМОЩЬЮ СТЕПЛЕРА ИЛИ ГВОЗДЕЙ И МОЛОТКА ПРИКРЕПЛЯЕМ КАЖДУЮ НОГУ К ДОСКЕ В 3-5 МЕСТАХ. ЕСЛИ КРЕПИМ БЕЗ ГВОЗДЕЙ, ДЕЛАЕМ БОЛЬШУЮ ПЕТЛЮ, ИСПОЛЬЗУЯ ПРОЧНУЮ ТОЛСТУЮ ПРОВОЛОКУ.



ЗАКРЕПЛЕНИЕ КАРКАСА НА ДОСКЕ

ЧТО ПРОВЕРЯЕМ?

- ПРОВЕРИТЬ, ЧТОБЫ КАРКАС БЫЛ УСТОЙЧИВ И НЕ КАЧАЛСЯ, ХОРОШО ЗАФИКСИРОВАН И КАЧЕСТВЕННО ПРИКРЕПЛЁН К ДОСКЕ.
- НЕКОТОРЫМ ПРЕДМЕТАМ (ЗОНТ, ФЛАГ, ШЛЯПА, НОЖКИ МЕБЕЛИ, ВЕТКИ...) И ЧАСТЯМ ТЕЛА(ХВОСТ, УШИ...) СЛЕДУЕТ ТАКЖЕ СДЕЛАТЬ ДОПОЛНИТЕЛЬНЫЙ КАРКАС.



ВЫПОЛНЕНИЕ ПЛИНТА-ПОСТАМЕНТА

ЧТО ЭТО И ЗАЧЕМ?

- КАЖДАЯ СКУЛЬПТУРА ДОЛЖНА ИМЕТЬ ПОСТАМЕНТ, ПРОПОРЦИОНАЛЬНО СООТВЕТСТВУЮЩИЙ ДАННОЙ СКУЛЬПТУРЕ.
- ПОСТАМЕНТ НЕОБХОДИМ ДЛЯ ОПОРЫ ОТДЕЛЬНЫХ ЧАСТЕЙ СКУЛЬПТУРЫ, ЧТОБ СПРЯТАТЬ ОСНОВАНИЕ КАРКАСА И С ТОЧКИ ЗРЕНИЯ ОБЩЕЙ КОМПОЗИЦИИ. ОН КАК БЫ ОБОСОБЛЯЕТ СКУЛЬПТУРУ ОТ ОКРУЖАЮЩЕГО МИРА И ЭТИМ ПОДОБЕН РАМЕ ДЛЯ КАРТИНЫ
- МЫ ЭТОТ ПОСТАМЕНТ НАЗЫВАЕМ ПЛИНТ.



ВЫПОЛНЕНИЕ ПЛИНТА-ПОСТАМЕНТА

ЧТО ПРОВЕРЯЕМ?

- ПЛИНТ ДОЛЖЕН БЫТЬ ЧЕТКОЙ ГЕОМЕТРИЧЕСКОЙ ФОРМЫ (ПРЯМОУГОЛЬНИК, ОВАЛ, КРУГ, КВАДРАТ...)
- СКУЛЬПТУРА НЕ ДОЛЖНА ВЫХОДИТЬ ЗА КРАЯ ПЛИНТА И ДОЛЖНА ОТСТУПАТЬ ОТ КРАЯ ВНУТРЬ НА НЕКОТОРОЕ РАССТОЯНИЕ.
- ПЛИНТ ДОЛЖЕН БЫТЬ ГЛАДКИМ РОВНЫМ ИЛИ РЕЛЬЕФНЫМ, ФАКТУРНЫМ, ЕСЛИ ОН ИМИТИРУЕТ ОКРУЖЕНИЕ ГЛАВНЫХ ГЕРОЕВ КОМПОЗИЦИИ.
- НА ПЛИНТЕ НЕ ДОЛЖНО ОСТАВАТЬСЯ МНОГО ПУСТОГО ПРОСТРАНСТВА. ЕГО НАДО ЗАПОЛНИТЬ ОКРУЖЕНИЕМ ИЛИ УМЕНЬШИТЬ ПЛИНТ В РАЗМЕРЕ.



НАБОР ОБЩЕЙ МАССЫ

ЧТО ЭТО И ЗАЧЕМ?

- ФОРМИРУЕМ ОСНОВНЫЕ ОБЪЁМЫ СКУЛЬПТУРЫ, НАБИРАЯ ОСНОВНЫЕ КРУПНЫЕ МАССЫ, УТОЧНЯЯ ПРОПОРЦИИ.
- НАБИРАЕМ ОБЩУЮ МАССУ СРАЗУ БОЛЬШИМИ КУСКАМИ, ПРИКРЕПЛЯЯ КУСКИ ПЛАСТИЛИНА ДРУГ К ДРУГУ.
- УТОЧНЯЕМ НУЖНОЕ ДВИЖЕНИЕ И РАКУРС.



НАБОР ОБЩЕЙ МАССЫ

ЧТО ПРОВЕРЯЕМ?

- УТОЧНЯЕМ КОМПОНОВКУ ФИГУР НА ПЛИНТЕ, СЕЙЧАС ЕЩЕ ВОЗМОЖНЫ СМЕЩЕНИЕ ФИГУР В ПРОСТРАНСТВЕ И НЕЗНАЧИТЕЛЬНЫЕ ИЗМЕНЕНИЯ КАРКАСА ДЛЯ УТОЧНЕНИЯ ПРОПОРЦИЙ И РАЗМЕРА ФИГУР.
- НА ЭТОМ ЭТАПЕ НЕ ДОЛЖНО БЫТЬ **НИКАКОЙ ДЕТАЛИРОВКИ**. НЕЛЬЗЯ ПРОРАБАТЫВАТЬ ЛИЦО, ПРИЧЕСКУ, СКЛАДКИ И Т.П.:
- ЕСЛИ ЕЩЁ ВИДЕН ПРОВОЛОЧНЫЙ КАРКАС,
- ЕСЛИ НЕ ПРОЧИТЫВАЕТСЯ ФИГУРА В ЦЕЛОМ,
- ЕСЛИ ВСЁ ЕЩЁ НЕ УЗНАЁТСЯ ДВИЖЕНИЕ, ГЕРОЯ И ТЕМ БОЛЕЕ ЕСЛИ НЕ НАБРАНЫ ГОЛОВА И НОГИ.



МОДЕЛИРОВКА ГЛАВНЫХ ГЕРОЕВ

ЧТО ЭТО И ЗАЧЕМ?

- МОДЕЛИРОВКА – ПОДРОБНОЕ УТОЧНЕНИЕ ВСЕХ ДЕТАЛЕЙ ИЗОБРАЖАЕМОГО ОБЪЕКТА. РАБОТА ПО МОДЕЛИРОВКЕ ФОРМЫ ВЕДЕТСЯ ПРИ ПОМОЩИ СТЕКОВ.
- НА ЭТОМ ЭТАПЕ НЕОБХОДИМО СРАВНИВАТЬ СВОЮ РАБОТУ С ЭСКИЗОМ, КАРТИНКАМИ, СОБРАННЫМИ ПРИ СБОРЕ МАТЕРИАЛА, ДОБИТЬСЯ НУЖНОГО ВЫРАЖЕНИЯ ЛИЦА ИЛИ МОРДЫ, УЗНАВАЕМОСТИ, СХОЖЕСТИ С НАТУРОЙ.



МОДЕЛИРОВКА ГЛАВНЫХ ГЕРОЕВ

ЧТО ПРОВЕРЯЕМ?

- ДОЛЖНЫ БЫТЬ ПОДРОБНО ПРОРАБОТАНЫ ЛИЦО ИЛИ МОРДА, ПРИЧЕСКА,
- КОНЕЧНОСТИ (КИСТИ, СТОПЫ),
- КРАЯ ОДЕЖДЫ (ВОРОТНИК, КРАЯ РУКАВОВ, ЮБКИ, БРЮК), СКЛАДКИ, ГОЛОВНОЙ УБОР,
- ПОКАЗАНА ФАКТУРА ШЕРСТИ, ПЕРЬЕВ, ЧЕШУИ НА ЗНАЧИМЫХ ИЛИ ВЫПУКЛЫХ МЕСТАХ.



ПРОРАБОТКА ОКРУЖЕНИЯ, ОБЪЕДИНЕНИЕ, ЗАВЕРШЕНИЕ РАБОТЫ

ЧТО ЭТО И ЗАЧЕМ?

- ОКОНЧАТЕЛЬНОЕ ИСПРАВЛЕНИЕ И УТОЧНЕНИЕ ВСЕХ ДЕТАЛЕЙ И КОМПОЗИЦИИ В ЦЕЛОМ
- ПРОВЕРКА РАБОТЫ НА ХАРАКТЕРНОСТЬ, ВЫРАЗИТЕЛЬНОСТЬ, СОДЕРЖАТЕЛЬНОСТЬ



ПРОРАБОТКА ОКРУЖЕНИЯ, ОБЪЕДИНЕНИЕ, ЗАВЕРШЕНИЕ РАБОТЫ

ЧТО ПРОВЕРЯЕМ?

- ЕСТЬ ЛИ ВЗАИМОДЕЙСТВИЕ ГЕРОЕВ МЕЖДУ СОБОЙ?
- ПРИСУТСТВУЕТ ЛИ РАВНОВЕСИЕ В КОМПОЗИЦИИ?
- ПРОВЕРИТЬ, НЕТ ЛИ ПУСТОГО ПРОСТРАНСТВА?
- ПРОСМАТРИВАЕТСЯ ЛИ РАБОТА СО ВСЕХ СТОРОН?
- ВСЕ ЛИ ВАЖНЫЕ ДЕТАЛИ ПРОЧИТЫВАЮТСЯ?
- УЗНАЁТСЯ ЛИ ХАРАКТЕР ГЕРОЯ?
- ПОДЧИНЕНО ЛИ ВТОРОСТЕПЕННОЕ ГЛАВНОМУ?
- ВОЗМОЖНО ЛИ ОБОБЩИТЬ РАБОТУ (УБРАВ, СГЛАДИВ ИЗЛИШНИЕ ДЕТАЛИ)?



ПРОРАБОТКА ОКРУЖЕНИЯ, ОБЪЕДИНЕНИЕ, ЗАВЕРШЕНИЕ РАБОТЫ ЧТО ПРОВЕРЯЕМ?

- УТОЧНИТЬ ОКРУЖЕНИЕ ГЕРОЕВ, ФОРМУ, ТОЛЩИНУ И РАЗМЕР ПЛИНТА.
- ПРИДУМАТЬ НАЗВАНИЕ РАБОТЕ.
- ПОДПИСАТЬ РАБОТУ:

ФАМИЛИЯ, ИМЯ, ОТЧЕСТВО,

СКОЛЬКО ЛЕТ, ДАТА РОЖДЕНИЯ

НАЗВАНИЕ РАБОТЫ,

КЛАСС, № ГРУППЫ

ПРЕПОДАВАТЕЛЬ СКУЛЬПТУРЫ



ГОТОВЫЕ РАБОТЫ



The background image is a faded, sepia-toned photograph of an interior space, likely a museum or a historical site. It features several busts of people, some on pedestals and others on the floor. There are tables with various items on them, including what looks like a teapot and some papers. The room has a high ceiling and a large window in the background. The overall atmosphere is historical and somewhat cluttered.

ЖЕЛАЮ УСПЕХОВ