



ГОУ РК «Специальная (коррекционная)
школа-интернат №2. с.Усть-Кулом

Олимпийские зимние виды спорта



Выполнили: учащиеся 9
класса (групповая работа)

Руководитель: Гуляева Н.В.



Биатлон

Биатлон – зимнее двоеборье, состоящее из лыжных гонок со стрельбой на огневых рубежах из малокалиберной винтовки. Биатлон впервые был включён в программу зимних Олимпийских игр в **1960** году.





Лыжный спорт включает:



**Лыжное
двоеборье**



**Прыжки с
трамплина**



Лыжные гонки



Сноуборд



Фристайл



Горные лыжи





Сноуборд

Сноуборд – вид горнолыжного спорта, включающий в себя различные спуски с гор по специальной трассе на одной доске – сноуборде и акробатические прыжки на сноуборде на различных трамплинах.

Сноубординг был впервые включён в программу зимних Олимпийских игр в **1998 году** на Олимпиаде в японском Нагано.





Горные лыжи

Горнолыжный спорт был включён в программу зимних Олимпийских игр в **1936** году.

Горнолыжный спорт включает пять спортивных дисциплин: слалом, гигантский слалом, супергигант, скоростной спуск, альпийское двоеборье.

Во время спуска с гор спортсмены должны преодолеть специальные трассы, размеченные воротами и флагами.





Фристайл

Включает **акробатику** и **могул**.

В лыжной акробатике спортсмены со специальных трамплинов совершают различные по сложности прыжки. Могул – спуск на лыжах по крутой бугристой трассе, усложненный обязательным выполнением двух прыжков. Фристайл впервые вошёл в программу Зимних Олимпийских игр **в 1988 году**





Прыжки с трамплина

Включает прыжки на лыжах со специально оборудованных трамплинов. Выступают как самостоятельный вид спорта, а также входят в программу лыжного двоеборья. В соревнованиях участвуют только мужчины.

В программу первых Зимних Олимпийских игр **1924 года** впервые были включены прыжки с 70 метрового трамплина



Лыжное двоеборье

в программе Олимпийских игр с 1924 года. Двоеборье включает прыжки с трамплина и лыжные гонки.

Соревнования среди мужчин проводятся два дня:

в первый день – прыжки на лыжах с трамплина 90 м;

во второй день – гонка 15 км.

Результат определяется суммой баллов, полученных за выполнение обоих упражнений.





Лыжные гонки

вид спорта, в котором спортсменам необходимо как можно быстрее преодолеть дистанцию на лыжах.
В программе Зимних Олимпийских игр с 1924 г

- **Основные виды лыжных гонок:**

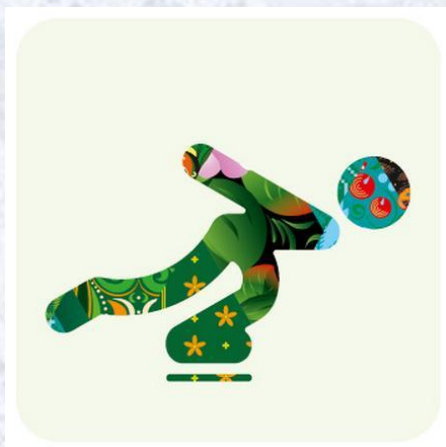
1. Соревнования с раздельным стартом
2. Соревнования с общим стартом (масс-старт)
3. Гонки преследования Эстафеты
4. Индивидуальный спринт
5. Командный спринт



Конькобежный спорт включает:



**Фигурное
катание**



**Скоростной бег
на коньках**



Шорт трек





Скоростной бег на коньках

вид спорта, в котором необходимо как можно быстрее преодолеть дистанцию на ледовом стадионе по замкнутому кругу. В программе Олимпийских игр с **1924 года** – мужчины, с **1960-го** – мужчины и женщины.





Шорт-трек

вид скоростного бега на коньках, заключающийся в максимально быстром преодолении дистанции внутри хоккейной площадки (окружность катка – 111,12 м) против часовой стрелки.

В программе олимпийских соревнований: одиночные забеги и эстафеты

На Олимпийских Играх **1992** года



Фигурное катание

С 1924 года фигурное катание неизменно входит в программу зимних Олимпийских игр.

Олимпийские соревнования в в танцах на льду проводятся с 1976 года.

Соревнования в одиночном и парном катании проходят в 2 этапа: короткая программа и произвольная программа. Соревнования в танцах на льду включает 3 танца: обязательный, оригинальный и произвольный.



Саный спорт

соревнования в скоростном спуске на одноместных или двухместных санях по заранее подготовленной трассе. Спортсмены располагаются на санях на спине, ногами вперед. Управление санями производится при помощи изменения положения тела.

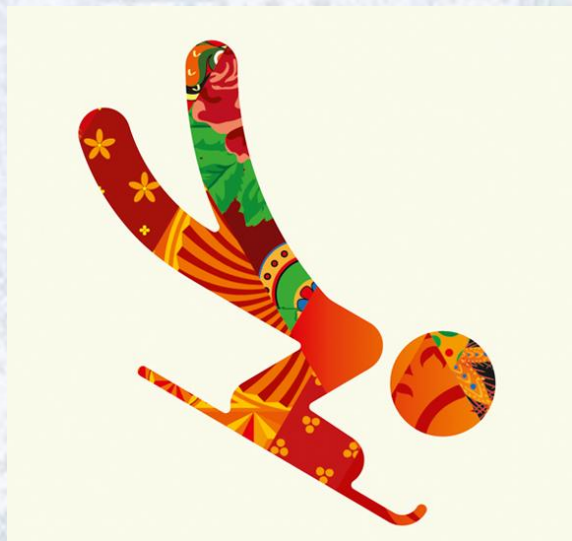
В программе Олимпийских игр с **1964 года**. Современная программа Игр включает соревнования:

- на одноместных санях (мужчины и женщины);
- двухместных (микст) санях.





Бобслей



Скелетон



Бобслей





Бобслей

- скоростной спуск с гор по специально оборудованным ледовым трассам на управляемых санях – бобах. Используют двухместные и четырехместные бобы.
- В программу зимних Олимпийских игр бобслей был включен начиная с **1924 года**.





Скелетон

Зимний олимпийский вид спорта, представляющий собой спуск по ледяному жёлобу на двухполозьевых санях на укрепленной раме без рулевого управления, на которых спортсмен лежит головой вперед в направлении движения, лицом вниз, используя для управления санями специальные шипы на ботинках. Соревнования по скелетону были включены в программу зимних Олимпийских игр в **1928** году.



Хоккей с шайбой

это противоборство двух команд, которые, передавая шайбу клюшками, стремятся забросить её наибольшее количество раз в ворота соперника и не пропустить в свои. С **1924 года** хоккей с шайбой переехал в программу зимних Олимпийских игр. Турнир по хоккею с шайбой среди женских команд включён в олимпийскую программу с зимних Олимпийских игр с **1998 года**





Керлинг

спортивная игра на льду, в которой две команды, состоящие из четырех человек, соревнуются в точности попадания в заветный круг (дом) специальных снарядов – бит

В 1994-м керлинг включен в программу зимних Олимпийских игр





Литература

<http://olimp-cdt.narod.ru/>

