

Аварийно-спасательные и другие неотложные работы в очагах поражения



Аварийно-спасательные и другие неотложные работы (АС ДНР)

представляют собой

совокупность

первоочередных работ в

зоне чрезвычайной

ситуации, заключающихся

в спасении и оказании

помощи людям,

локализации и подавлении

очагов поражающих

воздействий,

предотвращении

возникновения вторичных

поражающих факторов,

защите и спасении

материальных и

культурных ценностей,

восстановлении

минимально необходимого



Запомните!

Аварийно-спасательные работы – это действия по спасению людей, материальных и культурных ценностей, защите природной среды в зоне чрезвычайной ситуации.

Неотложные работы при ликвидации чрезвычайных ситуаций

– это деятельность по всестороннему обеспечению аварийно-спасательных работ, созданию условий, минимально необходимых для сохранения жизни и здоровья людей, поддержания их работоспособности.



Аварийно-спасательные работы в очагах поражения включают в себя:

- 1) разведку маршрутов движения и участков работ;**



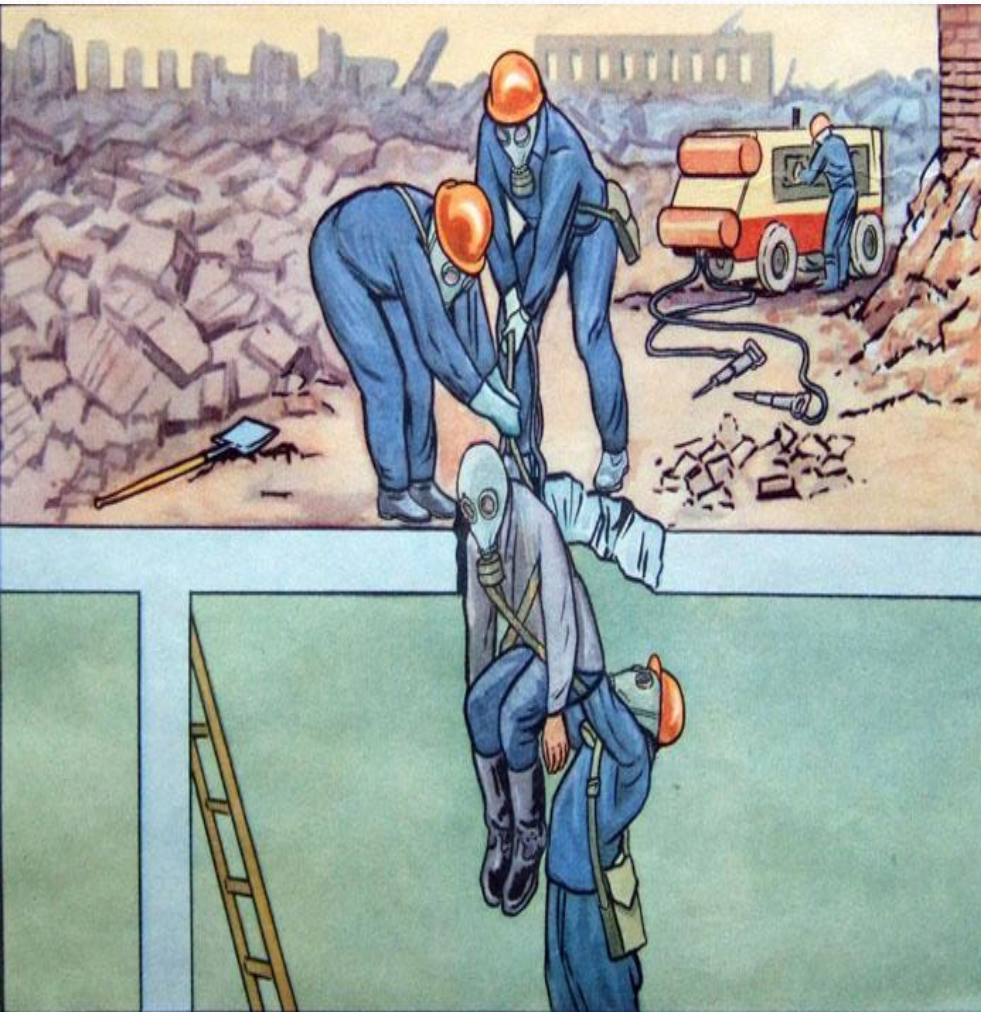
2) локализацию и тушение пожаров на маршрутах движения и участках работ;



3) подавление или доведение до минимально возможного уровня возникших в результате чрезвычайной ситуации вредных и опасных факторов, препятствующих ведению спасательных работ;



4) поиск и извлечение поражённых из повреждённых и горящих зданий, загазованных, затопленных и задымлённых помещений, завалов и блокированных помещений



5) оказание первой медицинской и врачебной помощи пострадавшим и эвакуация их в лечебные учреждения;



б) ВЫВОЗ (ВЫВОД) НАСЕЛЕНИЯ ИЗ ОПАСНЫХ ЗОН;



7) санитарную обработку людей, ветеринарную обработку животных, дезактивацию, дезинфекцию и дегазацию техники, средств защиты и одежды, обеззараживание территории и сооружений, продовольствия, воды, продовольственного сырья и фуража.



Аварийно-спасательные работы проводятся в максимально сжатые сроки. Это вызвано необходимостью оказания своевременной медицинской помощи поражённым, а также тем, что объёмы разрушений и потерь могут возрастать вследствие воздействия вторичных поражающих факторов (пожаров, взрывов, затоплений и т. п.).



Неотложные работы включают в себя:

1) прокладывание колонных путей и устройство проходов в завалах и зонах заражения (загрязнения);



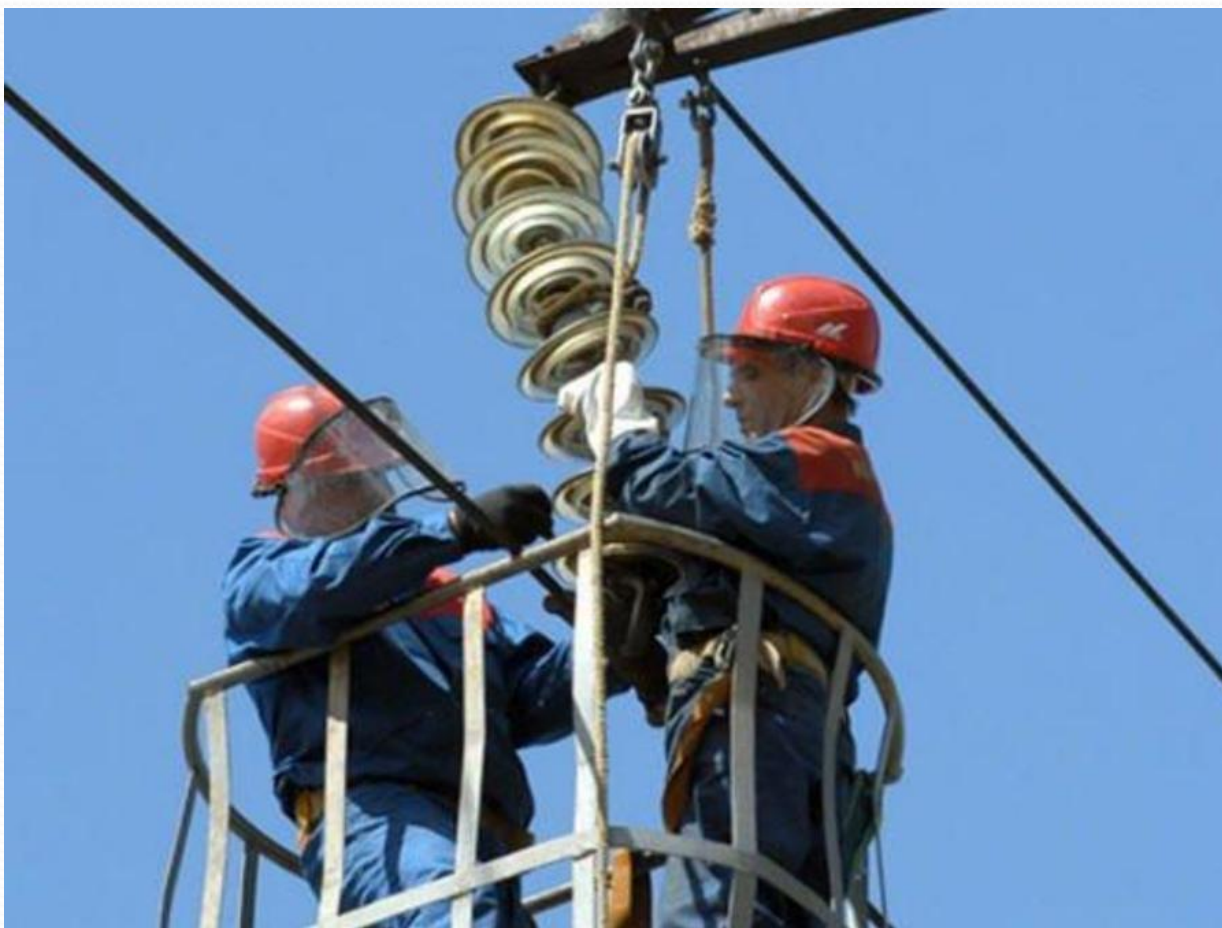
**энергетических, водопроводных,
канализационных, тепловых и
технологических сетях в целях создания
безопасных условий для проведения
спасательных работ**



3) укрепление или обрушение конструкций зданий и сооружений, угрожающих обвалом или препятствующих безопасному проведению спасательных работ;



4) ремонт и восстановление повреждённых и разрушенных линий связи и коммунально-энергетических сетей в целях обеспечения спасательных работ;



3) обнаружение, обезвреживание и уничтожение невзорвавшихся боеприпасов в обычном снаряжении и других взрывоопасных предметов;



6) ремонт и восстановление повреждённых защитных сооружений для укрытия от возможных повторных поражающих воздействий;



7) санитарную очистку территории в зоне чрезвычайной ситуации;



8) первоочередное жизнеобеспечение пострадавшего населения.



В ходе аварийно-спасательных и других неотложных работ организуется и проводится их всестороннее обеспечение – комплекс мер, осуществляемых в целях создания условий для успешного выполнения задач привлекаемыми к работам формированиями.



К основным видам обеспечения относятся:

- 1. разведка;**
- 2. радиационная и химическая защита;**
- 3. инженерное, противопожарное, дорожное, гидрометеорологическое, техническое, метрологическое, материальное и медицинское обеспечение;**
- 4. комендантская служба и охрана общественного порядка.**

В заключение отметим, что аварийно-спасательные и другие неотложные работы ведутся, как правило, непрерывно, днём и ночью, в любую погоду. При крупных авариях и катастрофах, больших объёмах аварийно-спасательных и других неотложных работ и в сложных условиях их проведения работы организуются в две-три смены. При этом тяжёлая инженерная техника обычно не вывозится, а передаётся подразделению, прибывшему на смену, непосредственно на место работы.



Чрезвычайная ситуация считается ликвидированной, когда устранена или снижена до приемлемого уровня непосредственная угроза жизни и здоровью людей, локализовано или подавлено воздействие поражающих факторов, организовано первоочередное жизнеобеспечение населения.



Решение о завершении аварийно-спасательных и других неотложных работ и переходе соответствующих подсистем и звеньев РСЧС на режим повседневной деятельности принимает руководитель работ или комиссия по чрезвычайным ситуациям, осуществляющие руководство ликвидацией чрезвычайной ситуации.



Домашнее задание.

- *Приведите известные вам примеры проведения аварийно-спасательных и других неотложных работ в очаге чрезвычайной ситуации, имевшей место в нашей стране. (письменно)*

Вопросы самоконтроля.

- *С какой целью проводятся аварийно-спасательные и другие неотложные работы (АС НДР) в очагах чрезвычайных ситуаций?*
- *Какие мероприятия проводятся при аварийно-спасательных работах в очагах поражения?*
- *Какие мероприятия проводятся при выполнении неотложных работ?*
- *В каком режиме ведётся АС ДНР?*
- *При каких условиях и кем определяется завершение АС ДНР?*

Спасибо за внимание