

# Класс Сосальщнки



# Класс Сосальщики

Насчитывается около 4000 видов.

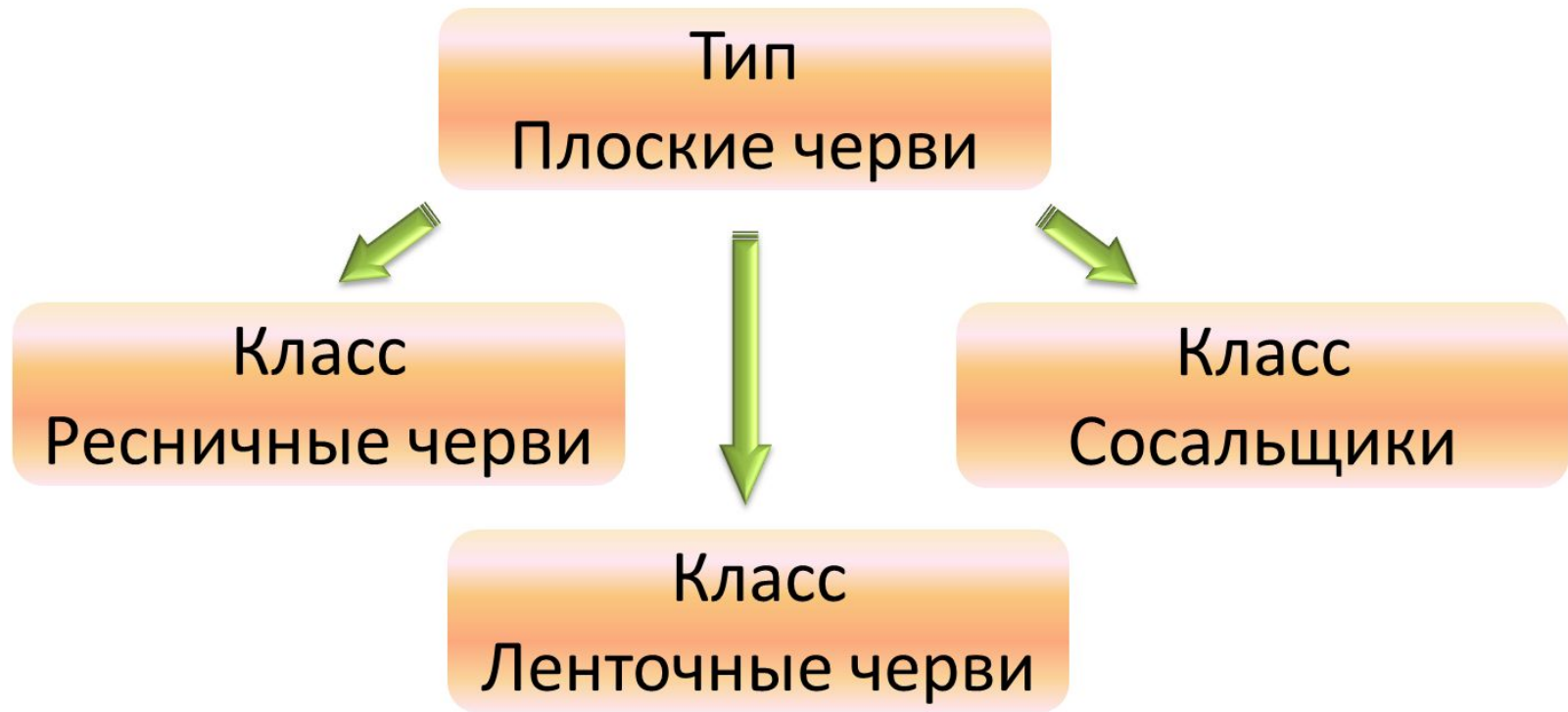
Все представители являются **паразитами**.



# Приспособления червей к паразитическому образу жизни:

- ✓ защитные покровы;
- ✓ органы фиксации – присоски, крючья;
- ✓ упрощение систем органов и органов чувств;
- ✓ хорошее развитие половой системы,
- ✓ высокая плодовитость;
- ✓ сложные жизненные циклы со сменой хозяев.





**Сосальщики** – трёхслойные животные с двусторонней симметрией.

Пространство между органами заполнено паренхимой.

**Имеется системы органов:**

пищеварительная

выделительная

нервная

половая

**Отсутствуют:**

дыхательная

кровеносная

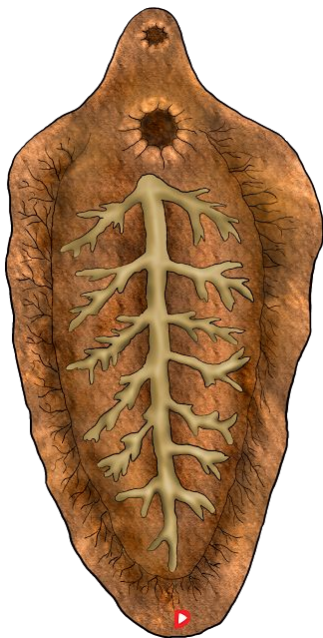
органы чувств

# Сосальщики:

- ✓ тело покрыто эпителием;
- ✓ не имеют ресничек;
- ✓ мускулатура слабо развита;
- ✓ пищеварительная система состоит из передней и средней кишки.



# Печёночный сосальщик



Размеры тела небольшие, могут вырасти до 5-7 см.

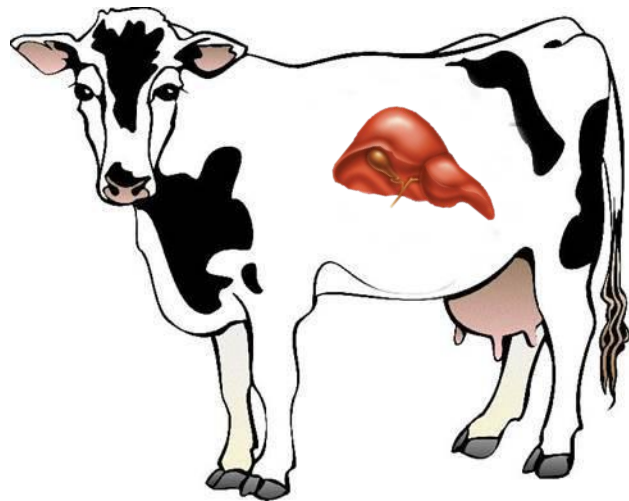
Листовидная форма тела.

Имеет 2 присоски: ротовая и брюшная.

# Печёночный сосальщик

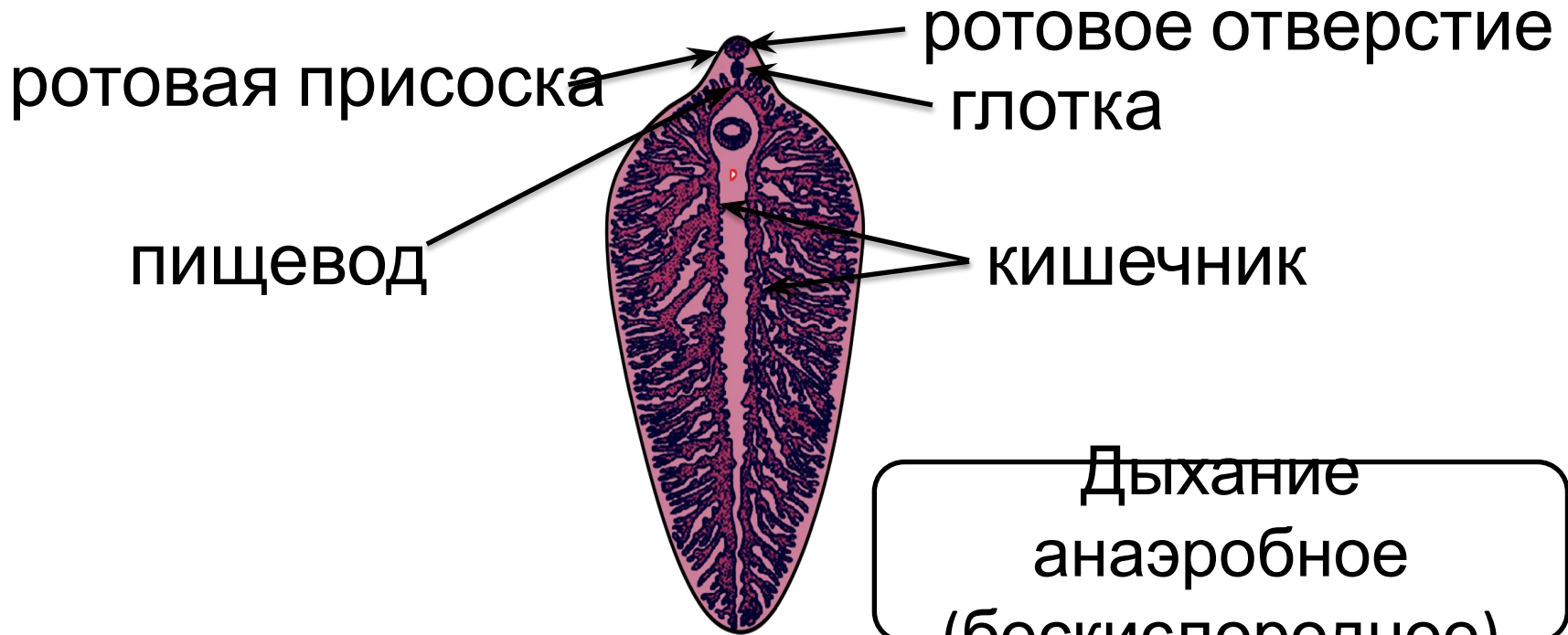
Живёт в желчных протоках печени коров, овец, коз, лошадей.

Питается кровью и клетками печени.

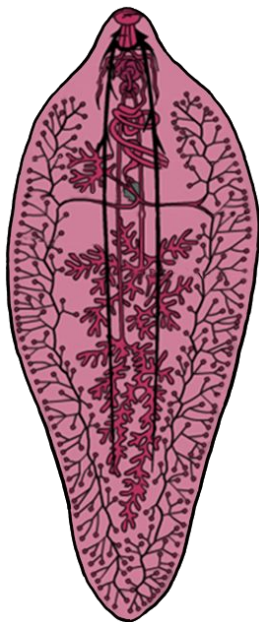




# Пищеварительная система



# Развитие печёночного сосальщика



Строение половой  
системы печёночного  
сосальщика

Сосальщики  
гермафродиты

Образуют до 20 000  
яиц в день

# Развитие печёночного сосальщика



**Животные и человек** – окончательные хозяева.

**Окончательный хозяин** – организм, в котором происходит половое размножение паразита.

**Улитка малый прудовик** – промежуточный хозяин.

**Промежуточный хозяин** – организм, в котором происходит бесполое размножение паразита.

# Способы заражения печёночным сосальщиком:



при питье воды из открытых водоёмов;

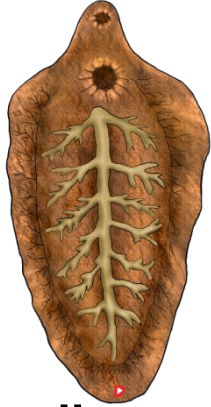


при употреблении в пищу немытых овощей и зелени, поливаемых из этих водоёмов;

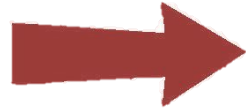


при поедании животными травы с цистами.





печёночный  
сосальщик



заболевани  
е  
**фасциолёз**



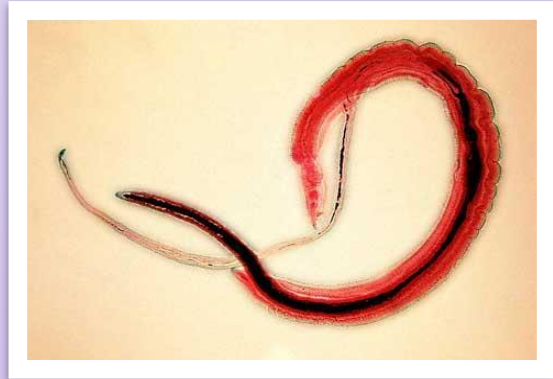
поражени  
е печени

## Кошачий сосальщик



Паразит печени,  
желчного пузыря  
человека и животных.  
Заражаются при  
поедании плохо  
прожаренной рыбы.

## Кровяная двуустка



Раздельнополый червь.  
Паразитирует в  
крупных венах  
чел.  
Личинки в  
кожу при купании.

Заболевание -

Личинки **ШИСТОСОМАТОЗ** в