

Базы данных

Тема урока:

Создание таблиц. Связи
между таблицами
Практическая работа № 6.
Создание базы данных

§ 16. Работа с таблицей



Базы данных в MS Access

Файлы *.accdb

Основные объекты MS Access:

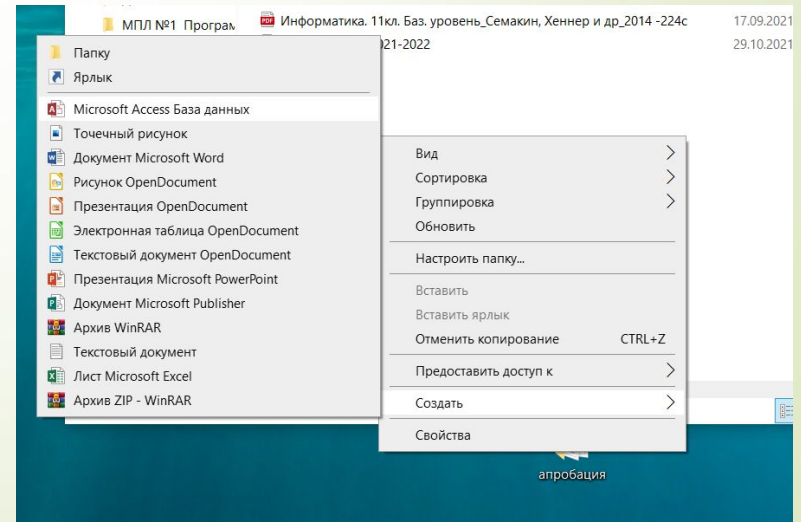
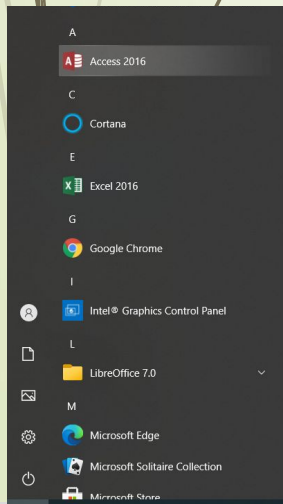
- **таблицы** – хранят структуру БД и данные
- **формы** – диалоговые окна, с помощью которых пользователь и изменяет данные
- **запросы** – команды по управлению данными
- **отчеты** – шаблоны документов для вывода на печать

Запуск MS Access:

Меню Пуск

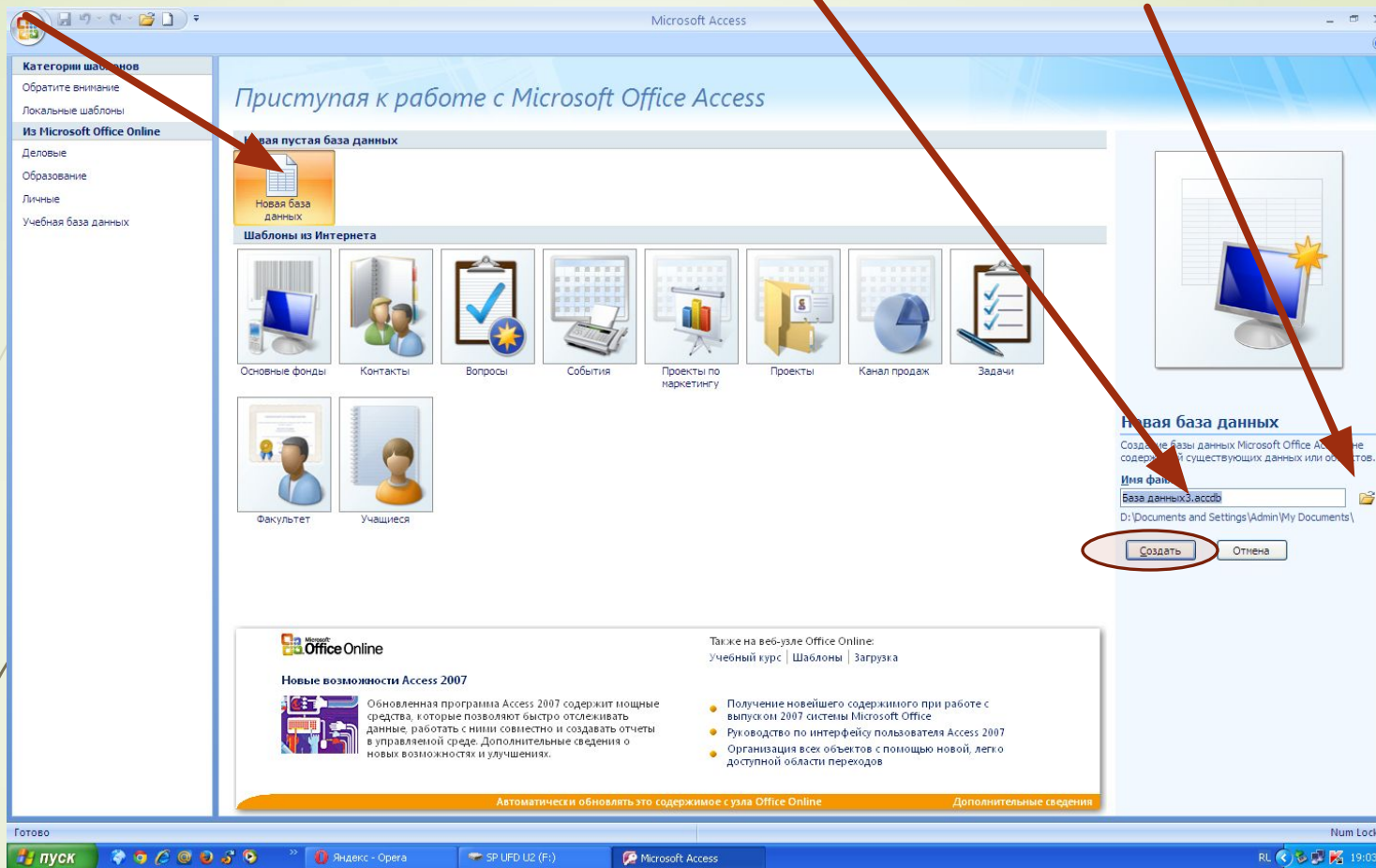


Контекстное меню



1. Выбрать новая БД

2. Указать имя БД и ее местоположение



ВНИМАНИЕ!!! Созданная БД является пустой, т.е. не содержит ни одного объекта.

Основным объектом БД является таблица.

Режим Конструктор – создание структуры таблицы

Режим Ввода – заполнение таблицы данными

Поля – Режим-Конструктор

Указываются названия столбцов таблицы

Тип данных выбирается из списка

Общие	Подстановка
Размер поля	Длинное целое
Новые значения	Последовательные
Формат поля	
Подпись	
Индексированное поле	Да (Совпадения не допускаются)
Смарт-теги	
Выравнивание текста	Общее

Тип данных	Описание	Объем занимаемой памяти
Текстовый	Обычная текстовая строка	До 255 байт
Поле MEMO	Многострочный текст	До 65 535 байт
Числовой	Числа, как целые, так и вещественные	От 1 до 8 байт
Дата/время	Дата и/или время	8 байт
Денежный	Денежные суммы	8 байт
Счетчик	Уникальное целое число, указывающее порядковый номер записи в таблице	4 байта
Логический	Логические значение (True/False)	1 бит
Поле объекта OLE	Объекты других приложений Windows (1 объект)	До 1 Гбайт
Гиперссылка	Ссылка на файл (на данном ПК, в интернете или лок. Сети)	До 2048 байт
Вложение	Объекты других приложений Windows (несколько объектов)	До 2 Гбайт

Практическая работа

Создать Базу данных заданной структуры

Имя поля	Тип данных
Страна	Текстовый
Столица	Текстовый
Часть света	Текстовый
Население (тыс.чел)	Числовой
Площадь (тыс. кв. м)	Числовой
Стоимость (руб)	Денежный
Кол-во дней	Числовой
Фотография	Вложение

ТАБЛИЦА ДЛЯ ЗАПОЛНЕНИЯ БД

Страна	Столица	Часть света	Население (тыс чел)	Площадь (тыс кв м)	Стоимость	Кол-во дней	Фотография
Австрия	Вена	Европа	7512	84	37920	7	1
Аргентина	Буэнос - Айрес	Америка	26060	2777	30168	15	1
Афганистан	Кабул	Азия	20340	647	14550	7	1
Великобритания	Лондон	Европа	55928	244	27783	7	1
Греция	Афины	Европа	9280	132	30168	7	1
Египет	Каир	Африка	38740	1001	8820	7	1
Мальта	Валлетта	Европа	330	1	25920	7	1
Мексика	Мехико	Америка	62500	1973	75960	13	1
Монако	Монако	Европа	25	1	59300	7	1
Монголия	Улан - Батор	Азия	1555	1565	7000	7	1
Сомали	Могадисо	Африка	3350	638	25000	10	1
США	Вашингтон	Америка	217700	9363	92760	7	1
Франция	Париж	Европа	53183	551	30540	7	1
Швеция	Стокгольм	Европа	8268	450	18450	10	1
Япония	Токио	Азия	114276	372	46808	10	1

ЭТАП ЗАПОЛНЕНИЯ ТАБЛИЦЫ

Работа с таблицами | Богдан тур агентство : база данных (Access 2007) - Microsoft Access

Главная | Создание | Внешние данные | Работа с базами данных | Режим таблицы

Режимы | Буфер обмена | Шрифт | Текст RTF | Записи | Сортировка и фильтр | Найти

Предупреждение системы безопасности: Часть содержимого базы данных отключено

Все таблицы | Страны1 | Страны1

Страна	Столица	Часть света	Население	Площадь	Стоимость	Кол-во дней		Добавить поле
Монако	Монако	Европа	25	1	59300	7	🔍(1)	
Австрия	Вена	Европа	7513	84	37920	7	🔍(1)	
Аргентина	Буэнос-Айрес	Америка	26060	2777	30168	15	🔍(1)	
Афганистан	Кабул	Азия	20340	647	14550	7	🔍(1)	
Великобритания	Лондон	Европа	55928	244	27783	7	🔍(1)	
Греция	Афины	Европа	9280	132	30168	7	🔍(1)	
Египет	Каир	Африка	38740	1001	8820	7	🔍(1)	
Мальта	Валлета	Европа	330	1	25920	7	🔍(1)	
Мексика	Мехико	Америка	62500	1973	75960	13	🔍(2)	
Монголия	Улан-Батор	Азия	1555	1565	10500	7	🔍(1)	
Сомали	Могадишо	Африка	3350	638	25000	10	🔍(1)	
США	Вашингтон	Америка	217700	9363	92760	7	🔍(1)	
Франция	Париж	Европа	53183	551	30540	7	🔍(1)	
Швеция	Стокгольм	Европа	8268	450	18450	10	🔍(1)	
Япония	Токио	Азия	114276	372	46808	10	🔍(1)	
*							🔍(0)	

Запись: 1 из 15 | Нет фильтра | Поиск

Режим таблицы | Num Lock

Поиск и сортировка



Ctrl+F

Поиск записи

Найти _____

Текст

Содержимое поля NULL

Содержимое поля не NULL

Найти

Закреть

Справка

Область поиска _____

Все поля

В отдельном поле

Настройки _____

Положение

Применить формат поля
 Обратный поиск
 Выражение символа шаблона

Учитывать регистр
 Сверху
 Регулярное выражение

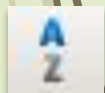
Поиск подобных

Состояние _____

Запись : 7



сортировка по текущему столбцу



несколько уровней

Сортировка

Порядок сортировки _____

Оператор	Имя поля	Порядок
	<input type="text" value="Авторы"/>	<input type="text" value="по возрастанию"/>
затем	<input type="text" value="Класс"/>	<input type="text" value="по убыванию"/>
затем	<input type="text" value="<нет>"/>	<input type="text" value="по возрастанию"/>

Задача №1

Фамилия	Пол	Математика	Русский язык	Химия	Информатика	Биология
Сомов	м	75	65	70	90	58
Кротов	м	83	75	59	87	60
Белочкина	ж	55	92	64	65	86
Окунев	м	75	68	72	70	56
Судакова	ж	68	70	56	58	60
Щукина	ж	76	58	78	80	85

Какой по счету будет запись с фамилией *Белочкина*, если отсортировать таблицу по полю:

- а) Фамилия (по алфавиту)
- б) Математика (по убыванию)
- в) Русский язык (по убыванию)
- г) Химия (по возрастанию)
- д) Информатика (по возрастанию)
- е) Биология (по убыванию)