

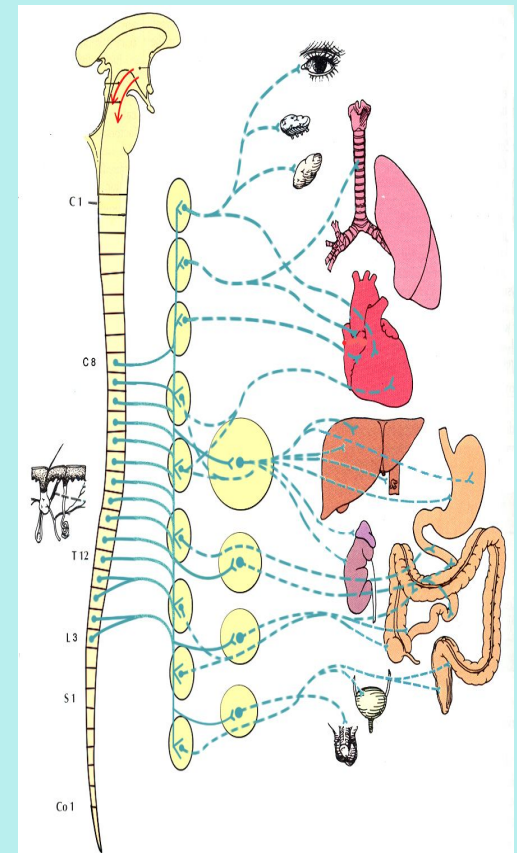
**Кафедра анатомии человека имени профессора С.З. Лукманова**

**Функциональная анатомия  
вегетативной нервной системы**

# Классификация нервной системы

По функциональному принципу:

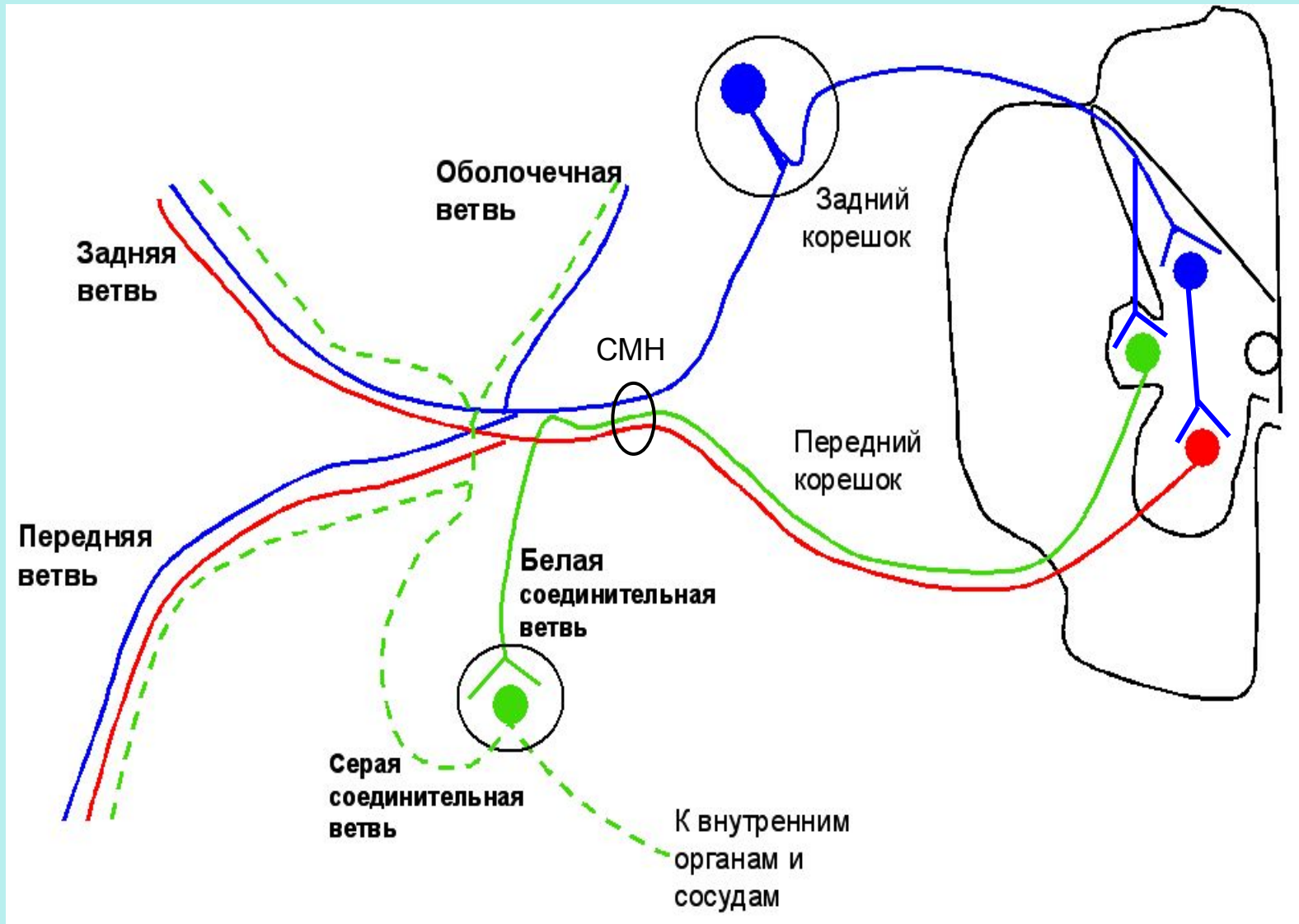
- Соматическая
- Вегетативная



# Сходство вегетативной и соматической нервной системы

- Нейрон
- Составные части
- Рефлекторная функция
- Контроль корой

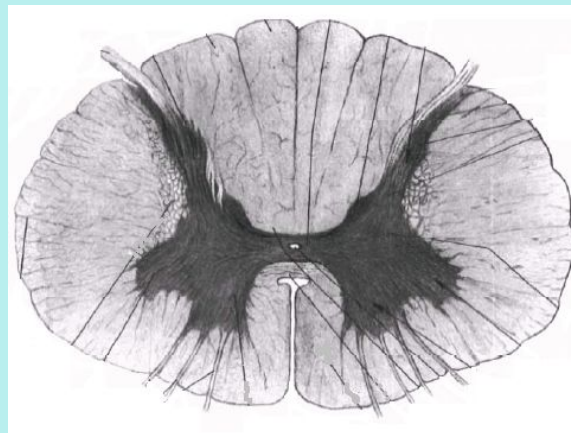
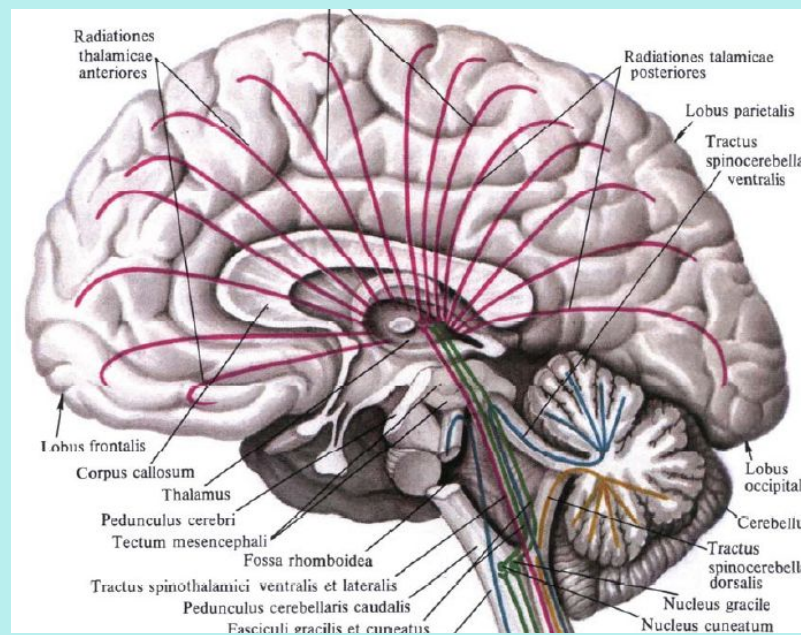
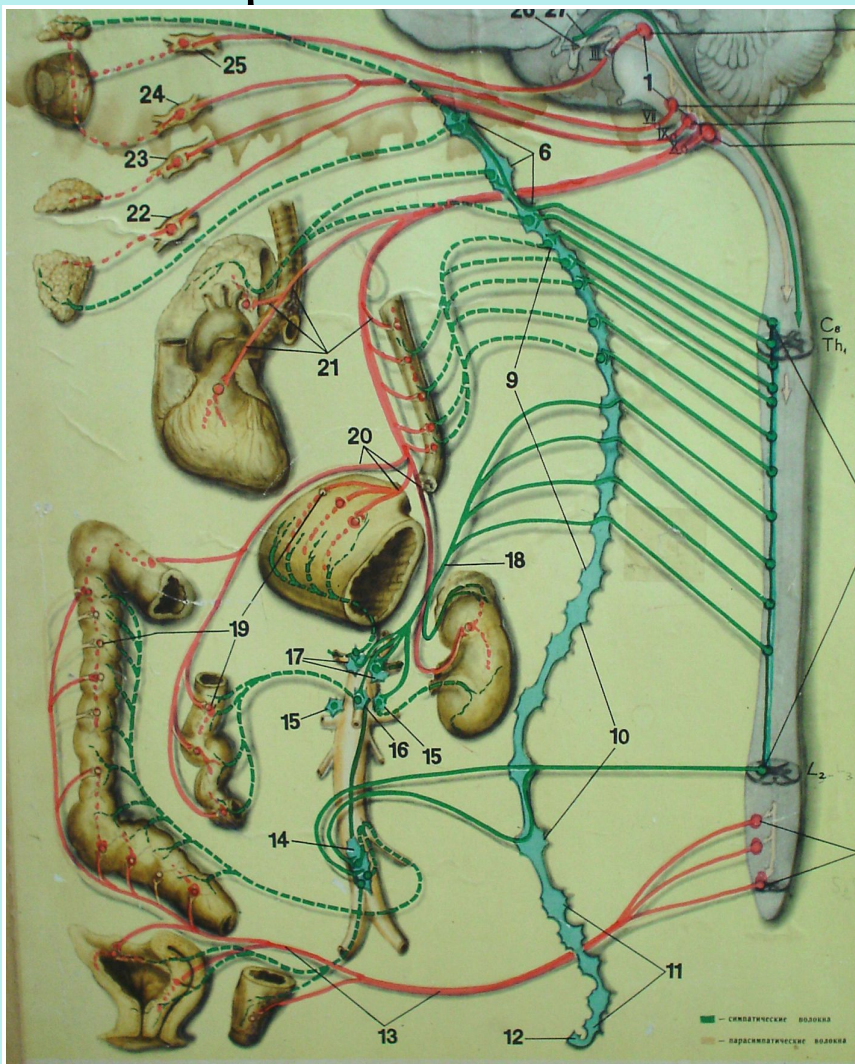
# Сходство рефлекторной дуги





# Отличия вегетативной нервной системы от соматической

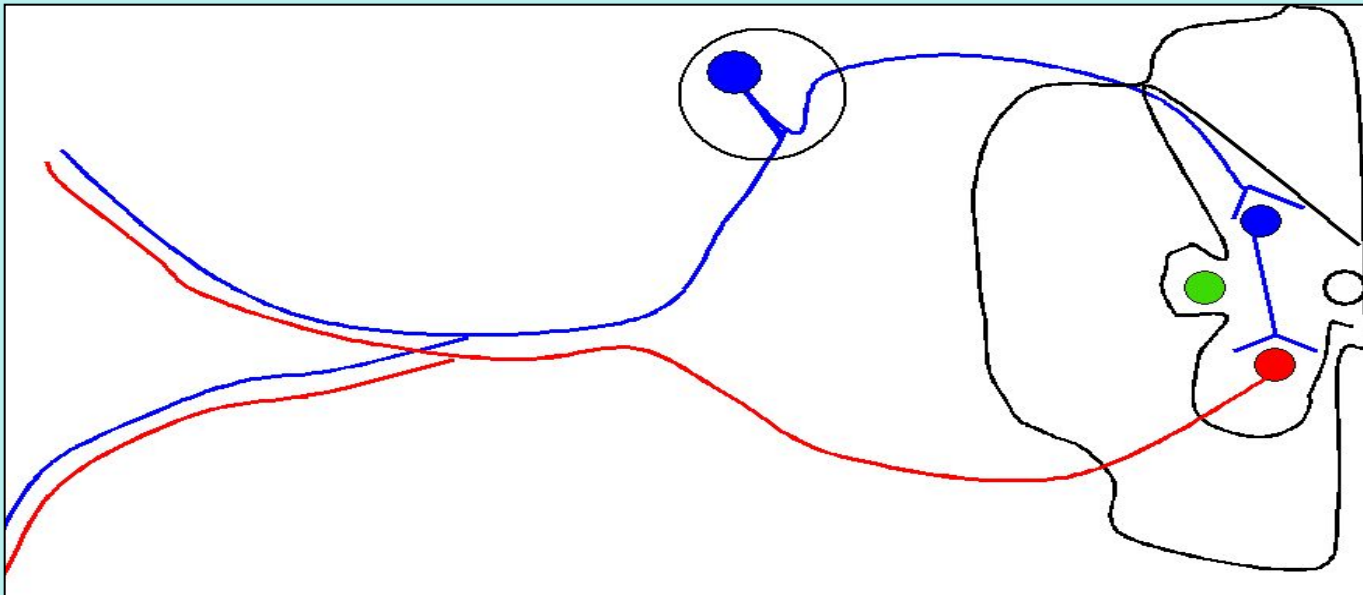
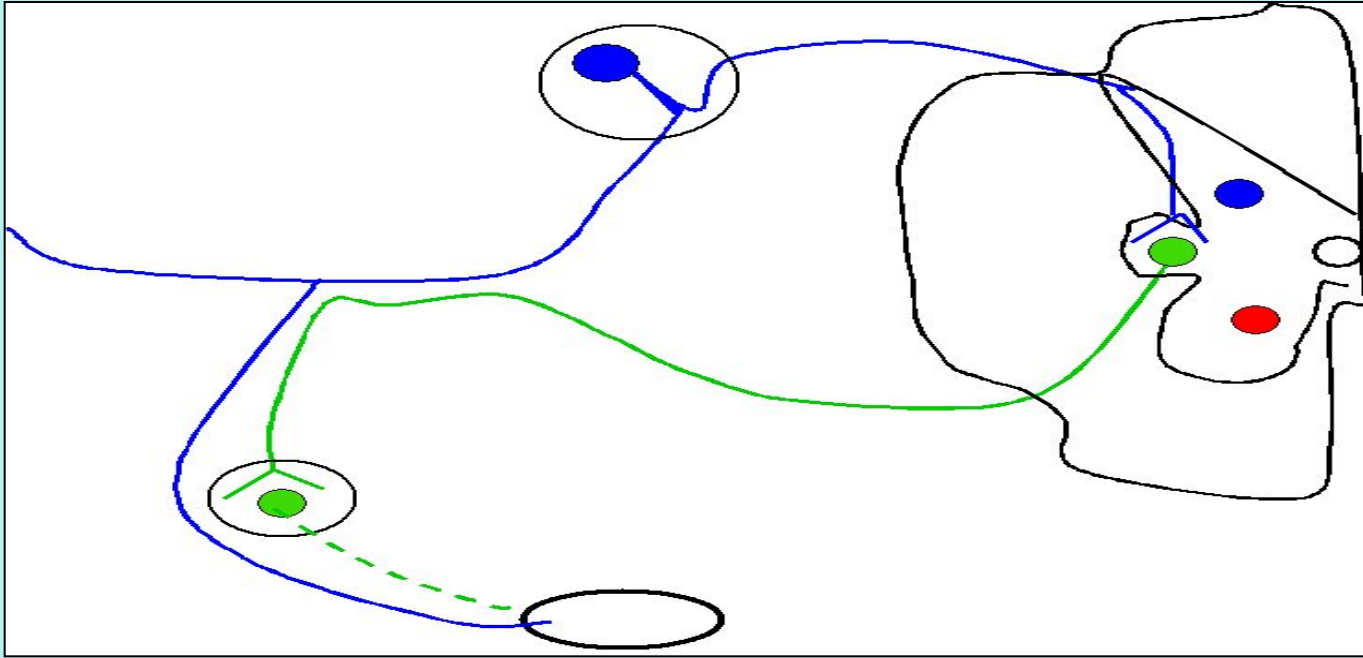
- По расположению центров и выходов из мозга



# Отличия по распространенности

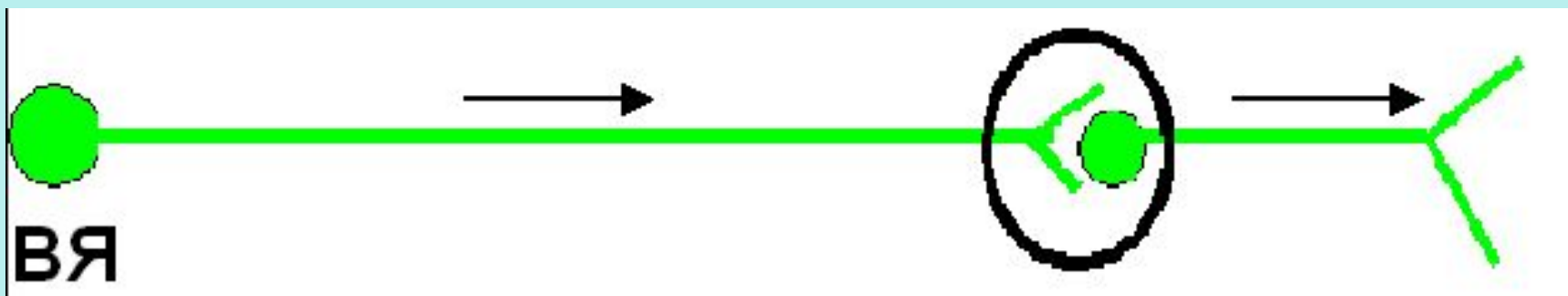
- Соматические волокна – поперечно-полосатая мускулатура
- Вегетативные волокна – универсальное распространение

# Отличия по строению рефлексорной дуги



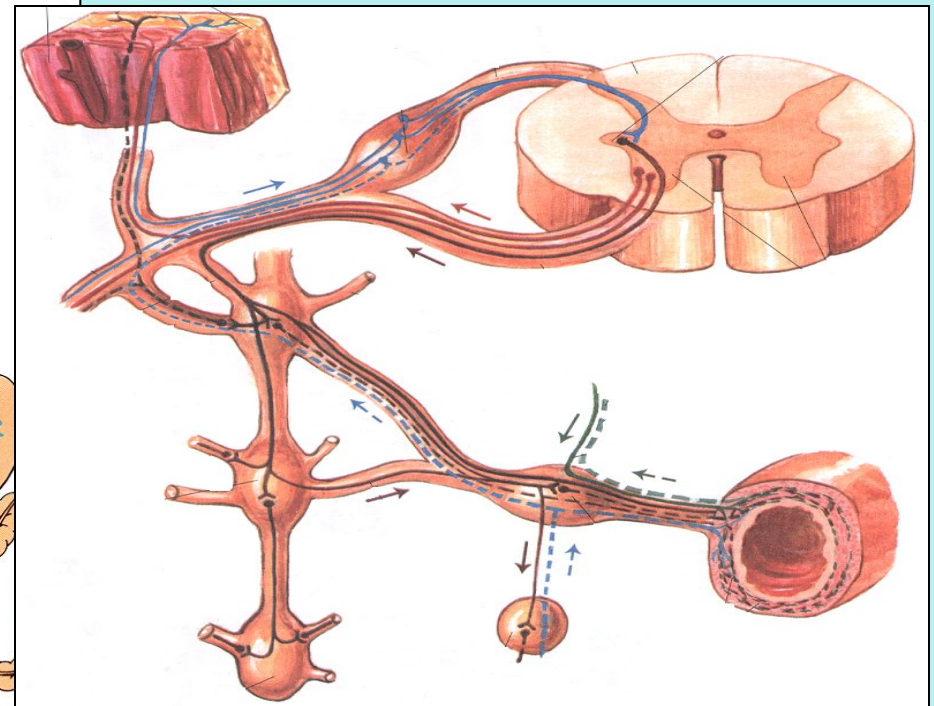
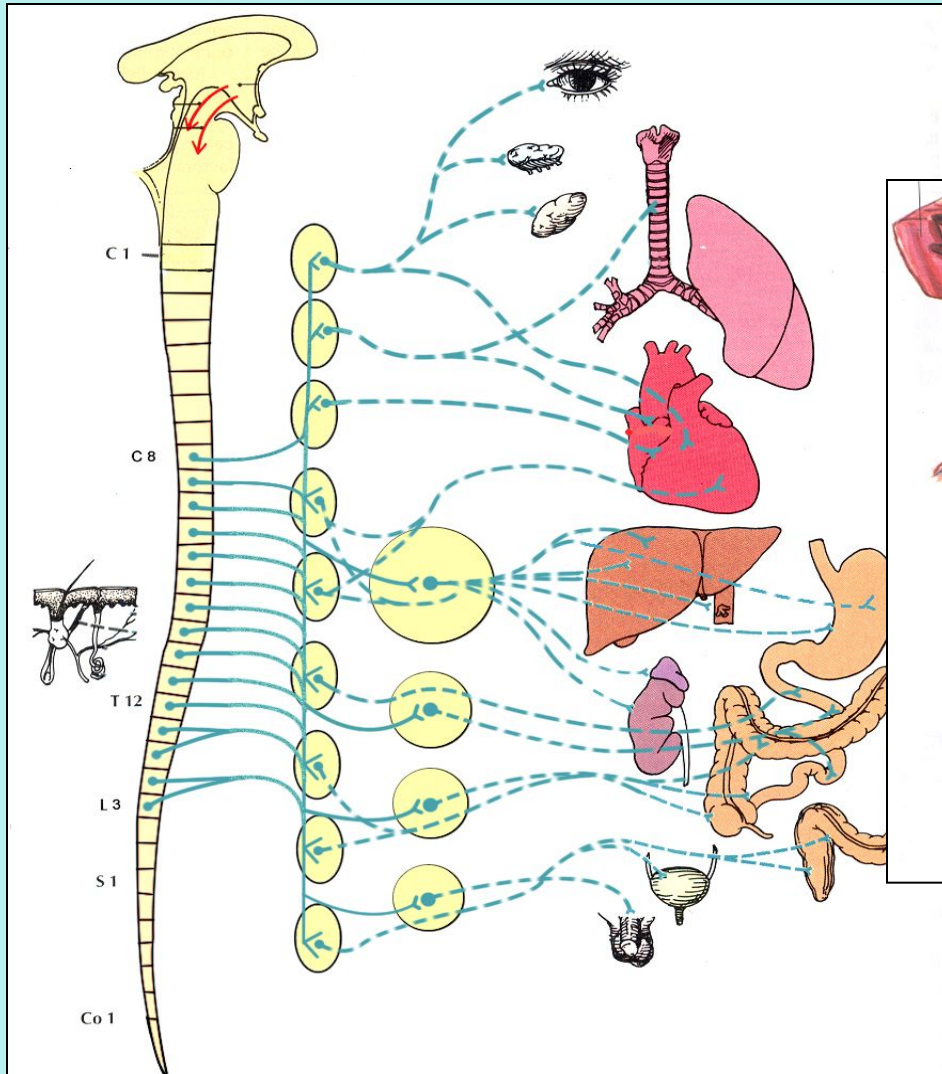
# Классификация узлов ВНС

- Узлы I порядка
- Узлы II порядка
- Узлы III порядка

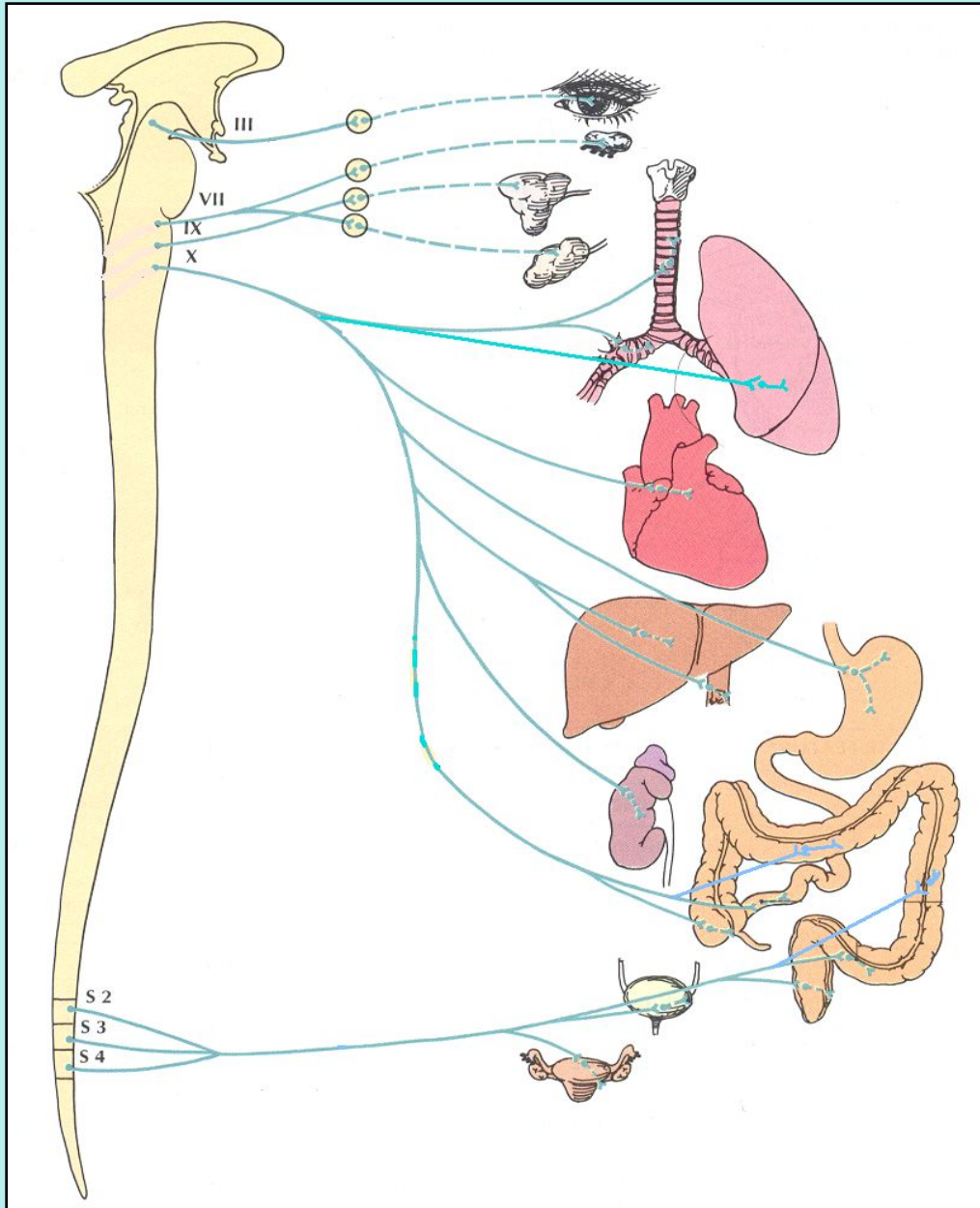




# Узлы I и II порядков

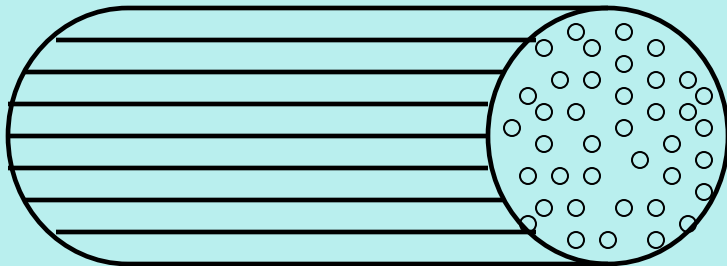


# Узлы III порядков

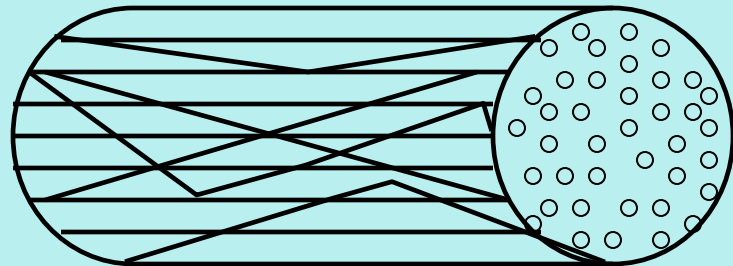


# Отличия по внутривольному строению нервов

- Вегетативные



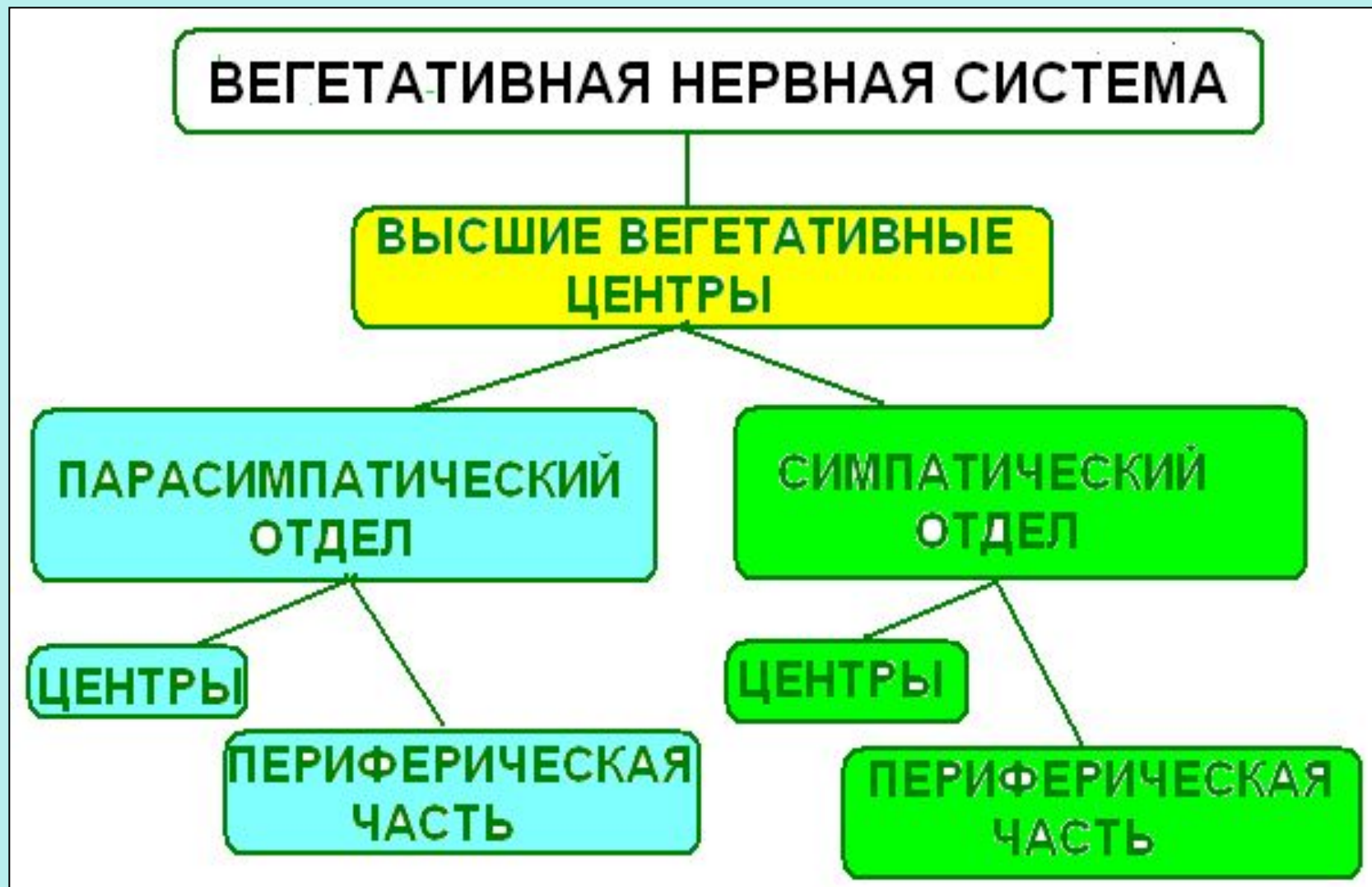
- Соматические



# Отличия нервных волокон по калибру и скорости проведения

<u>Тип</u> <u>НВ</u>	<u>Калибр,</u> <u>мкм</u>	<u>Скорость,</u> <u>м/с</u>	<u>нервы</u>
A	3-22	10-120	соматические
B	До 3	3-15	Преганглионарные вегетативные
C	До 1,5	0,5-3	Постганглионарные вегетативные

# СТРУКТУРА ВЕГЕТАТИВНОЙ НЕРВНОЙ СИСТЕМЫ



# Симпатический отдел ВНС

- Центральный отдел

Тораколумбальный очаг

- Периферический отдел

Преганглионарные  
волокна

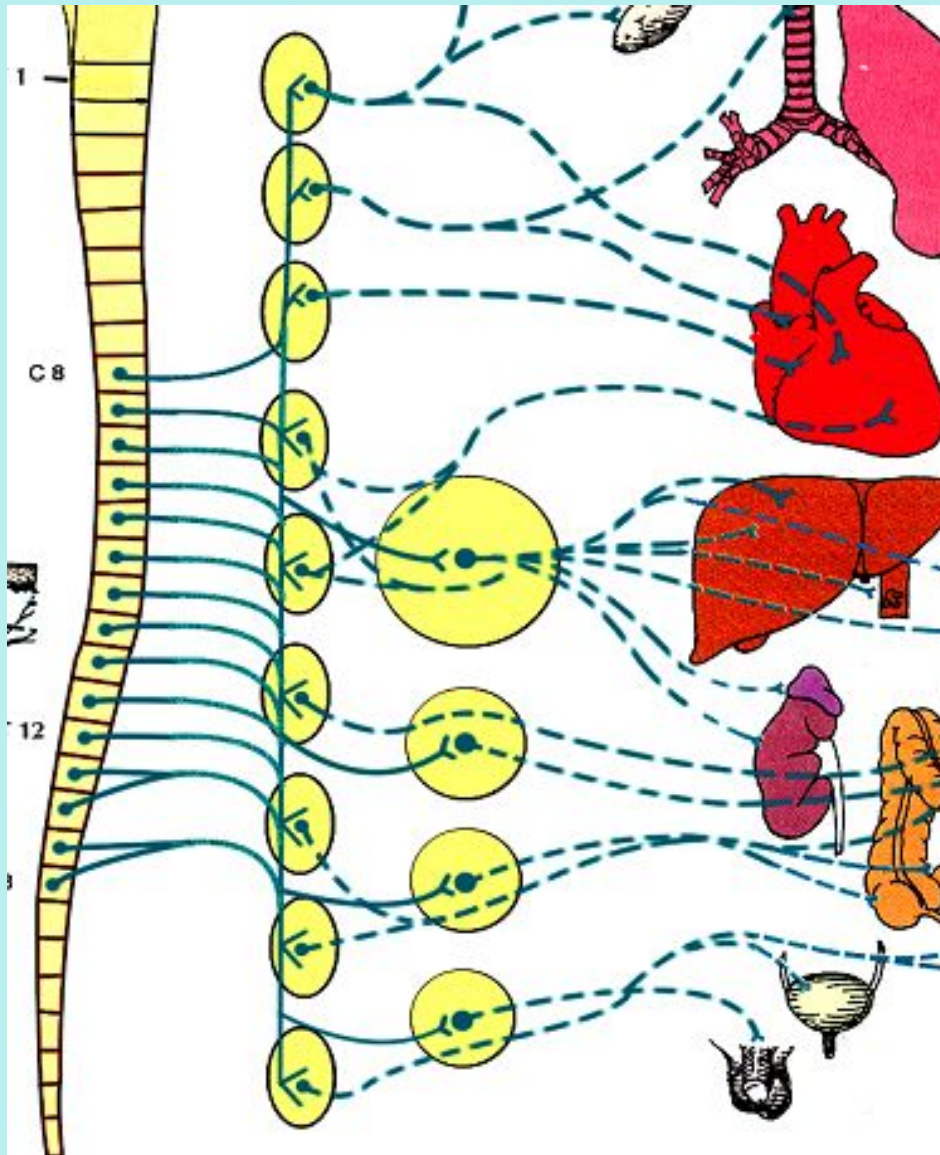
Узлы 1 и 2 порядков

Постганглионарные  
волокна

Симпатические сплетения

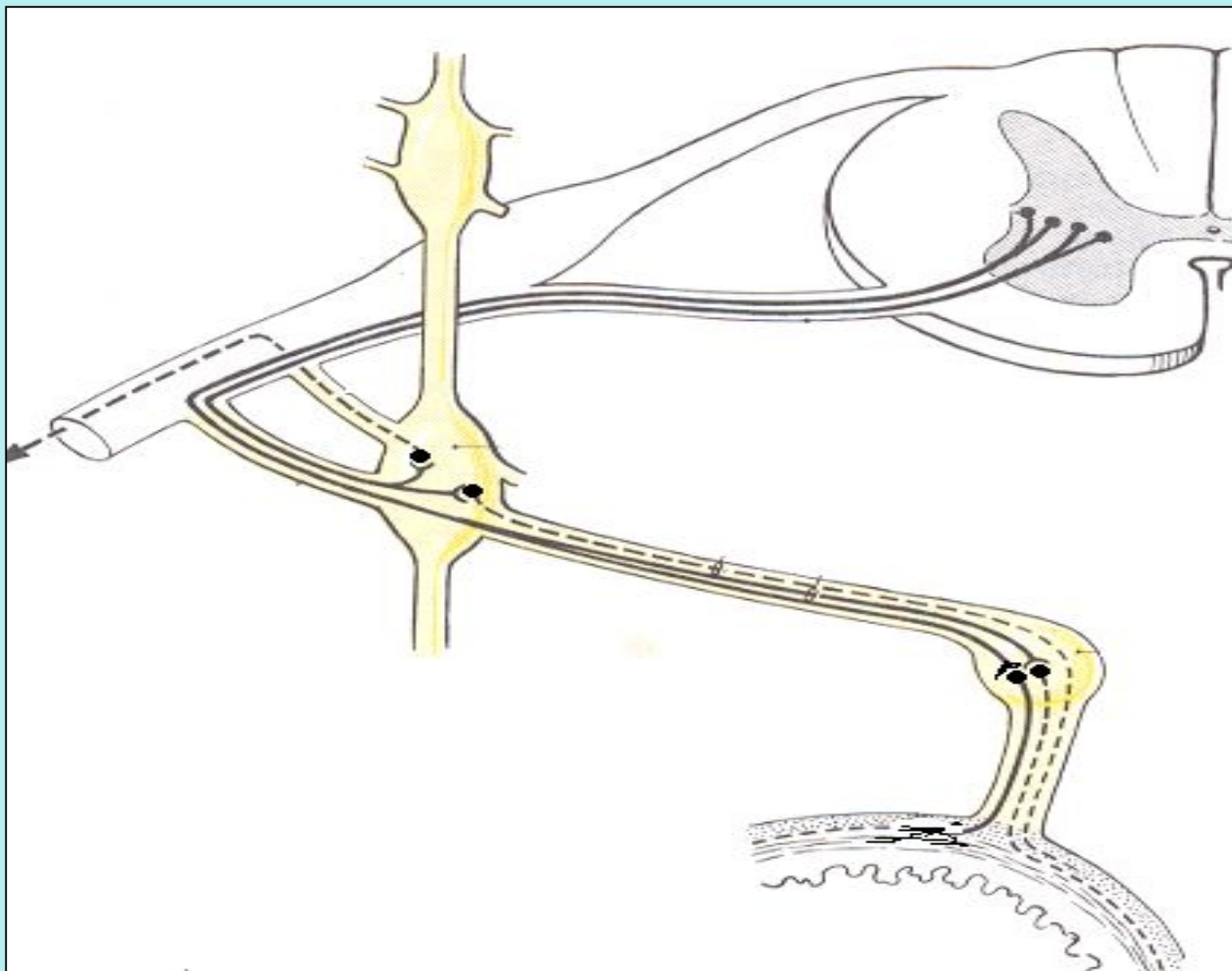


# Отношение преганглионарных волокон к симпатическому стволу

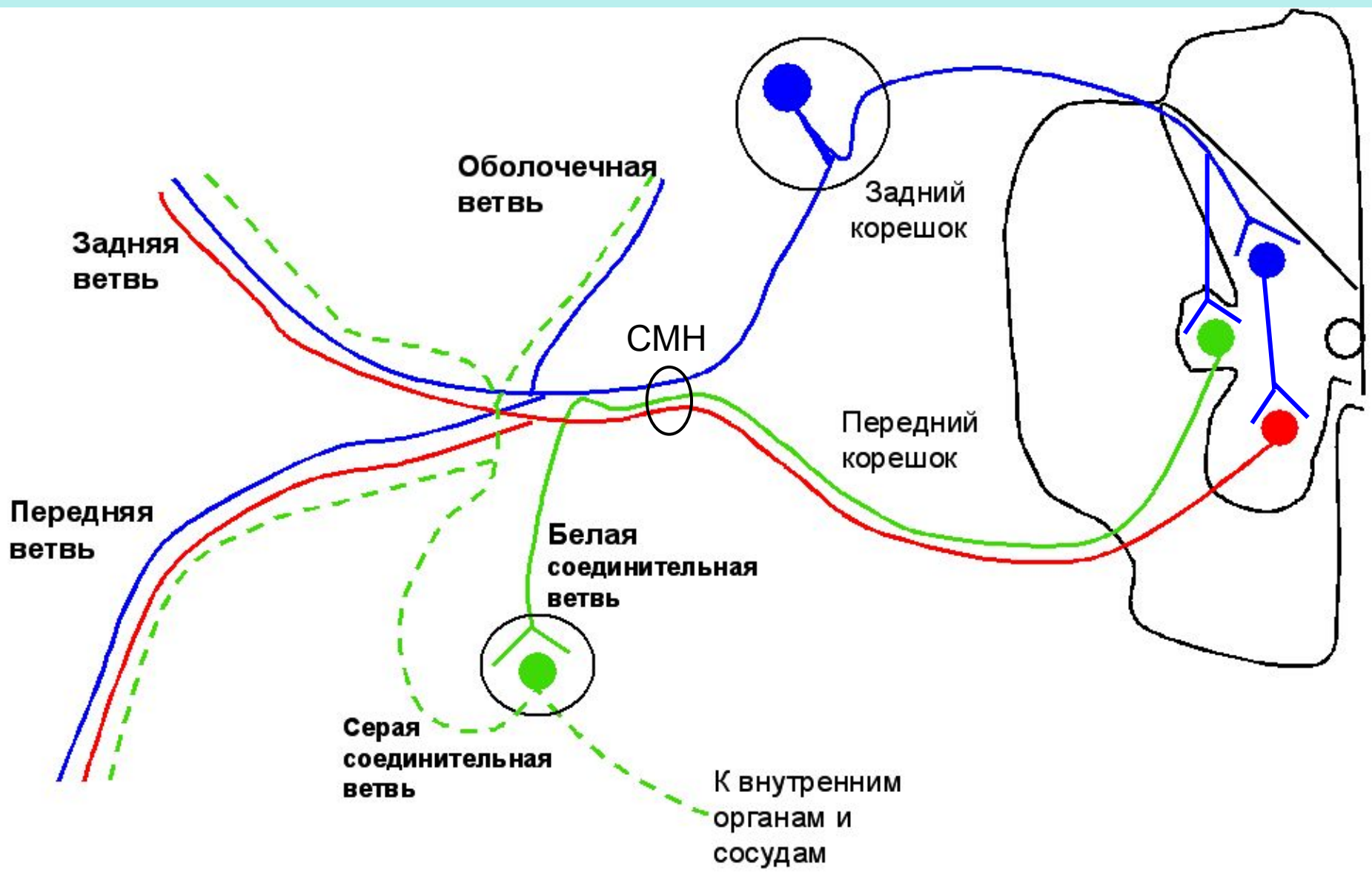


1. Прерываются в узлах на своем уровне
2. Прерываются в выше- или нижележащих узлах
3. Проходят транзитно к узлам 2 порядка

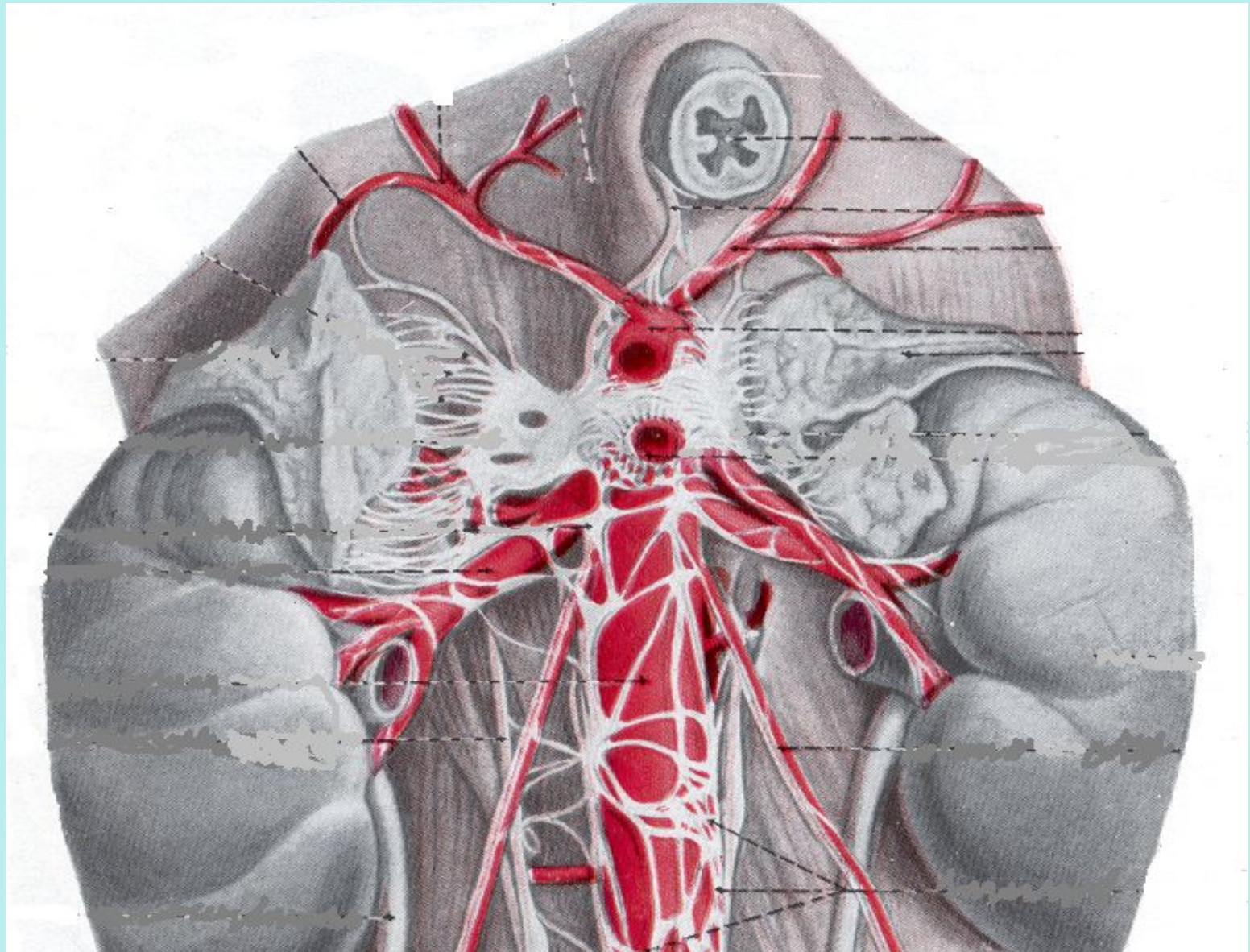
# Ход постганглионарных ВОЛОКОН



# Серые и белые соединительные ветви







# Парасимпатический отдел ВНС

- Центральный отдел

Краниальный очаг

Сакральный очаг

- Периферический отдел

Преганглионарные

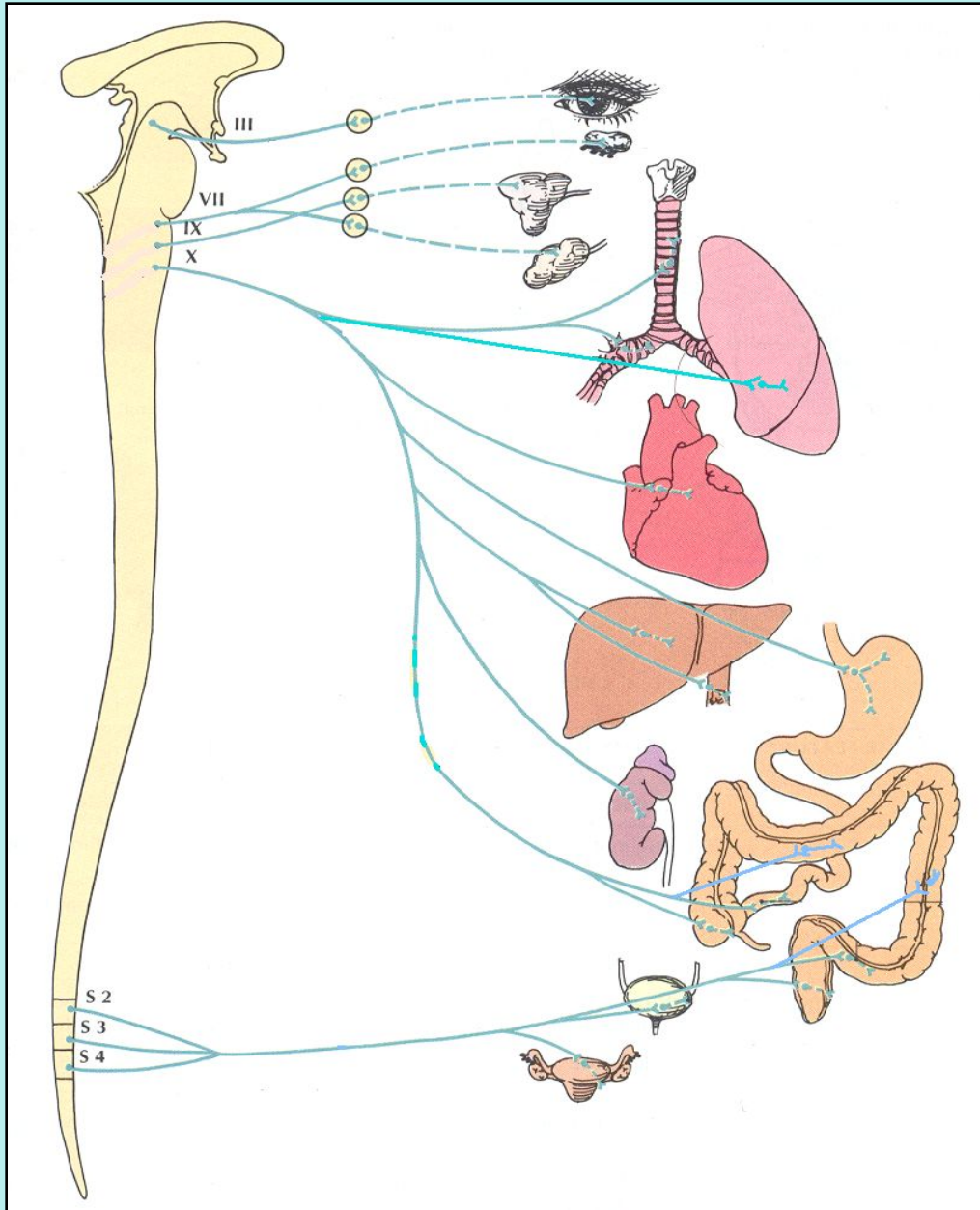
волокна

Вегетативные сплетения

Узлы 3 порядков

Постганглионарные

волокна





# Высшие вегетативные центры

Ретикулярная  
формация

Гипоталамус

Мозжечок

Базальные ядра  
(полосатое тело)

Лимбическая  
система

Новая кора



Спасибо за внимание!