

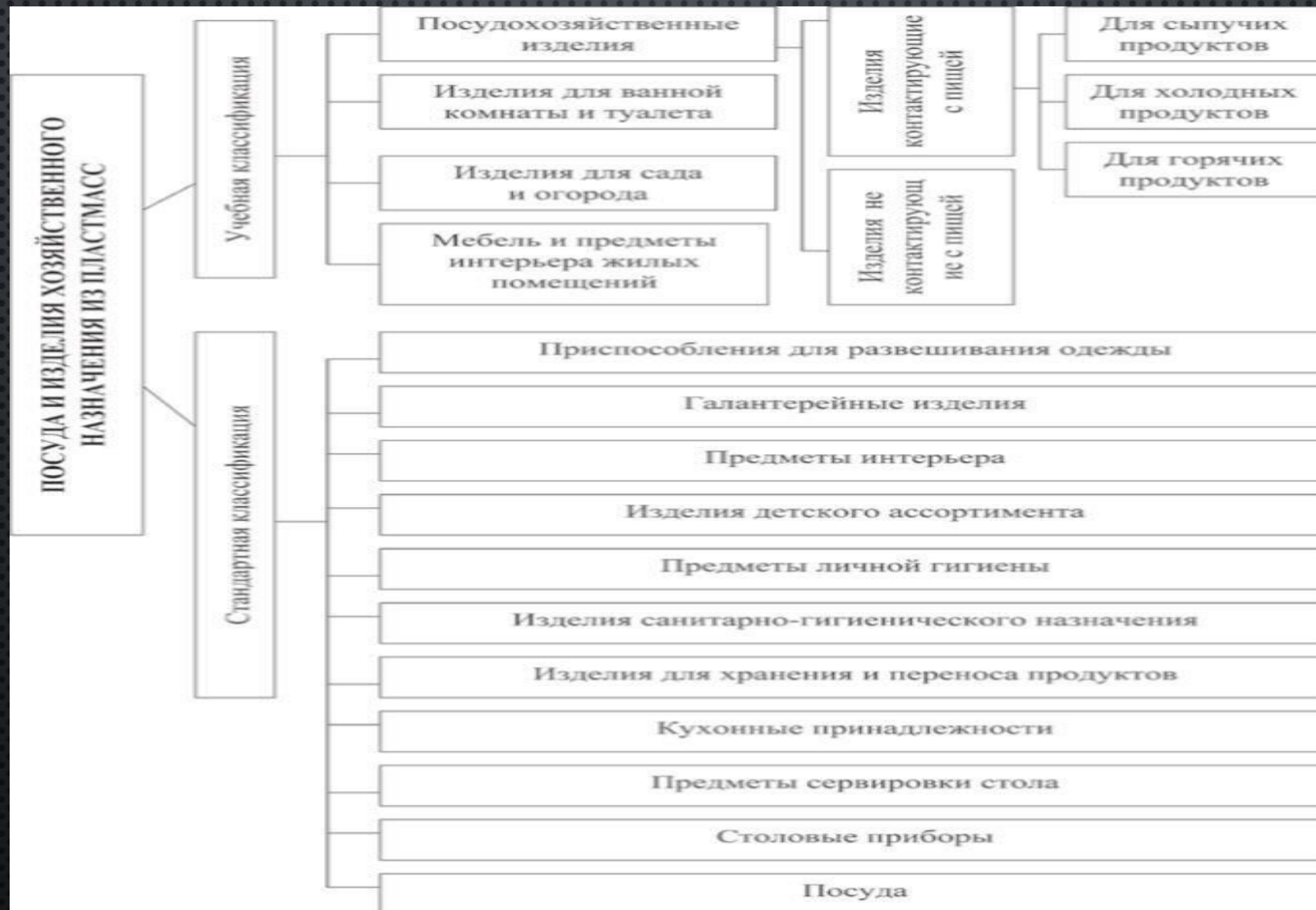
**ПРЕЗЕНТАЦИЯ ПО НЕПРОДОВОЛЬСТВЕННЫМ ТОВАРАМ
НА ТЕМУ «АССОРТИМЕНТ ПЛАСТМАССОВЫХ ИЗДЕЛИЙ»**

Работу выполнил
Студент группы 214/2
Габриелян Гор

АССОРТИМЕНТ ПЛАСТМАССОВЫХ ИЗДЕЛИЙ МАГАЗИНА «СЕЗОН»



КЛАССИФИКАЦИЯ ИЗДЕЛИЙ ИЗ ПЛАСТМАССЫ



ПОСУДА ИЗ ПЛАСТМАССЫ



КУХОННЫЕ ПРИНАДЛЕЖНОСТИ



ПРЕДМЕТЫ ЛИЧНОЙ ГИГИЕНЫ



ИЗДЕЛИЯ ДЕТСКОГО АССОРТИМЕНТА



ИЗДЕЛИЯ ДЕТСКОГО АССОРТИМЕНТА



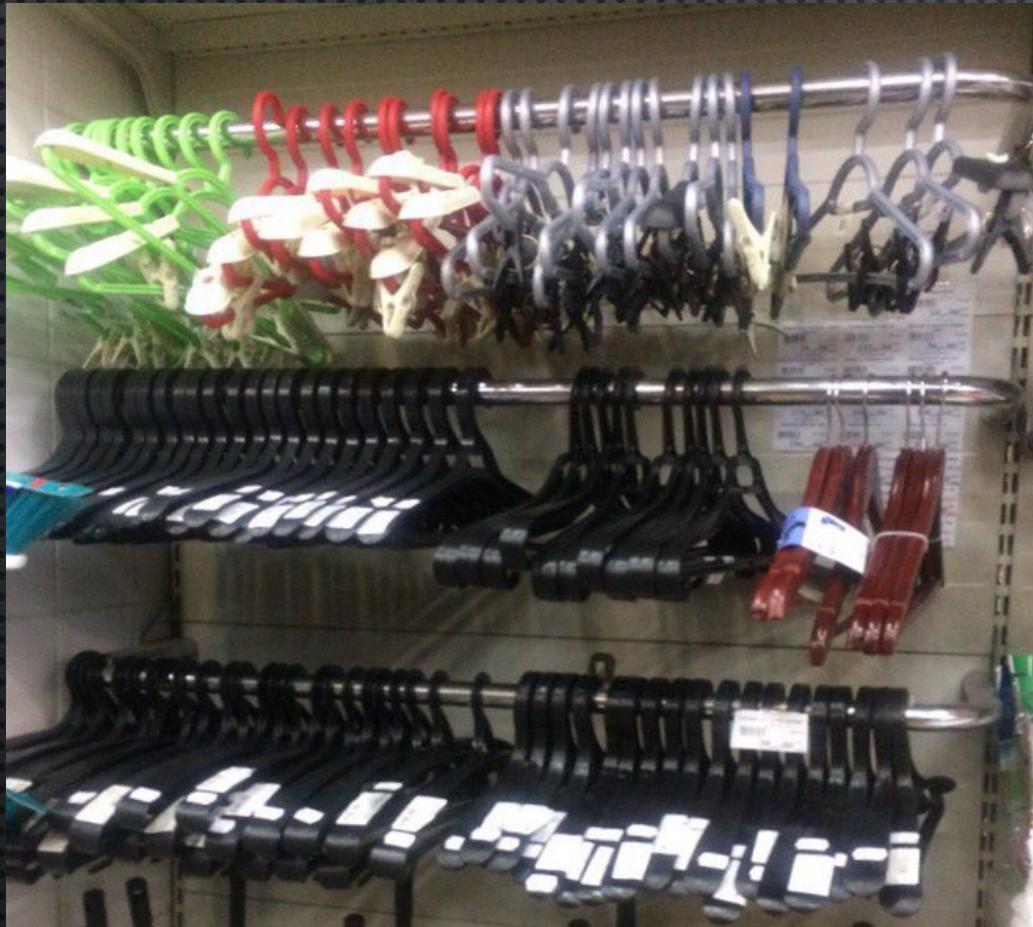
ИЗДЕЛИЯ ДЛЯ ХРАНЕНИЯ И ПЕРЕНОСА ПРОДУКТОВ



ПРЕДМЕТЫ ИНТЕРЬЕРА



ПРИСПОСОБЛЕНИЯ ДЛЯ РАЗВЕШИВАНИЯ ОДЕЖДЫ



Хранение изделий из пластмасс

Размещение	Укладка	Режим хранения	Санитарно – гигиенические мероприятия	Уход за товаром
От стен – 20см	Во внешней таре	Температура 10 -20 градусов Влажность 50-70%	Удаление пыли (влажная уборка)	Повседневное наблюдение, перекладывани е
От пола – 20см	Штабелями на подтоварниках (расстояние между ними 0,7м)			
От источников освещения – 50см	Распакованные на стеллажах (тяжелые внизу, легкие – наверху)			
От приборов отопления – 1м	Маркировкой наружу			
От электропроводки 1м				
В огнестойких кладовых				

ТРЕБОВАНИЯ К КАЧЕСТВУ ИЗДЕЛИЙ ИЗ ПЛАСТМАСС

- 1) Состав композиции, используемой для формирования
- 2) Соответствие свойств изделия требованиям нормативных документов
- 3) Его внешний вид
- 4) Конструкция изделия

